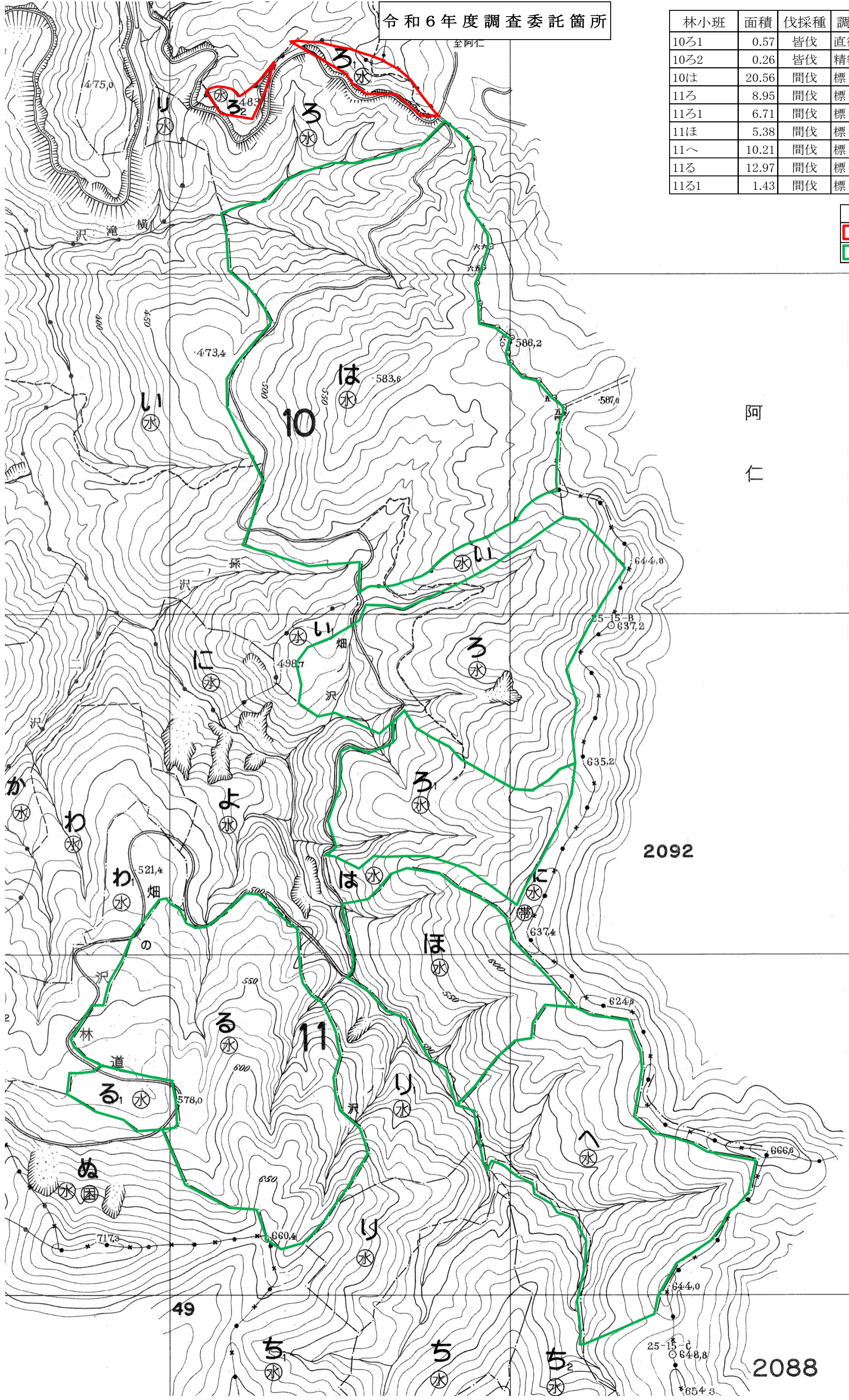


令和6年度調査委託箇所

林小班	面積	伐採種	調査方法	備考
10ろ1	0.57	皆伐	直径毎木	
10ろ2	0.26	皆伐	精密毎木	
10は	20.56	間伐	標(簡)	
11ろ	8.95	間伐	標(襲)	
11ろ1	6.71	間伐	標(襲)	
11ほ	5.38	間伐	標(簡)	
11へ	10.21	間伐	標(襲)	
11る	12.97	間伐	標(簡)	
11る1	1.43	間伐	標(襲)	

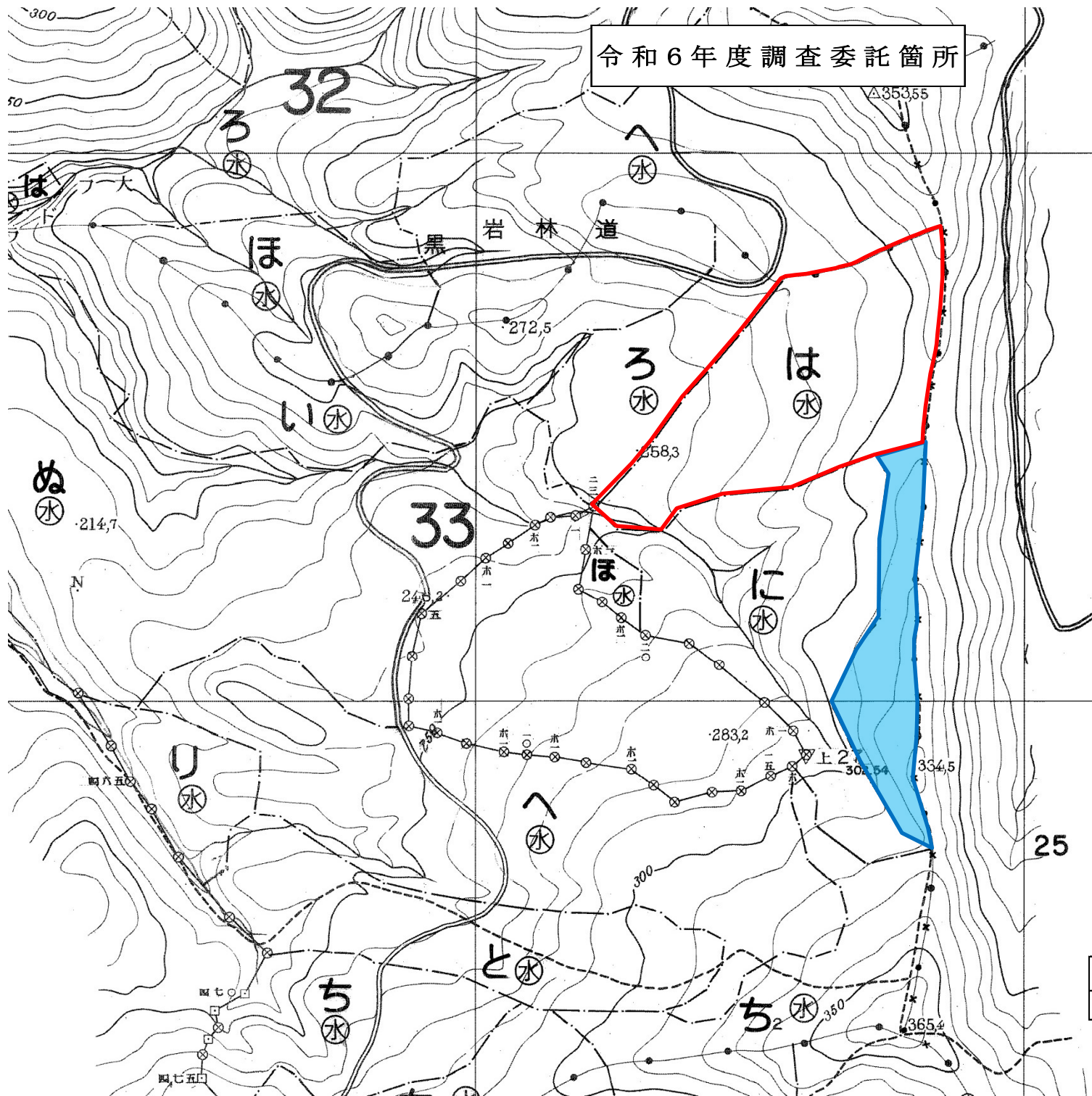
凡例

	皆伐
	間伐



昭和四十八年二月測製
昭和四十一年十一月測図

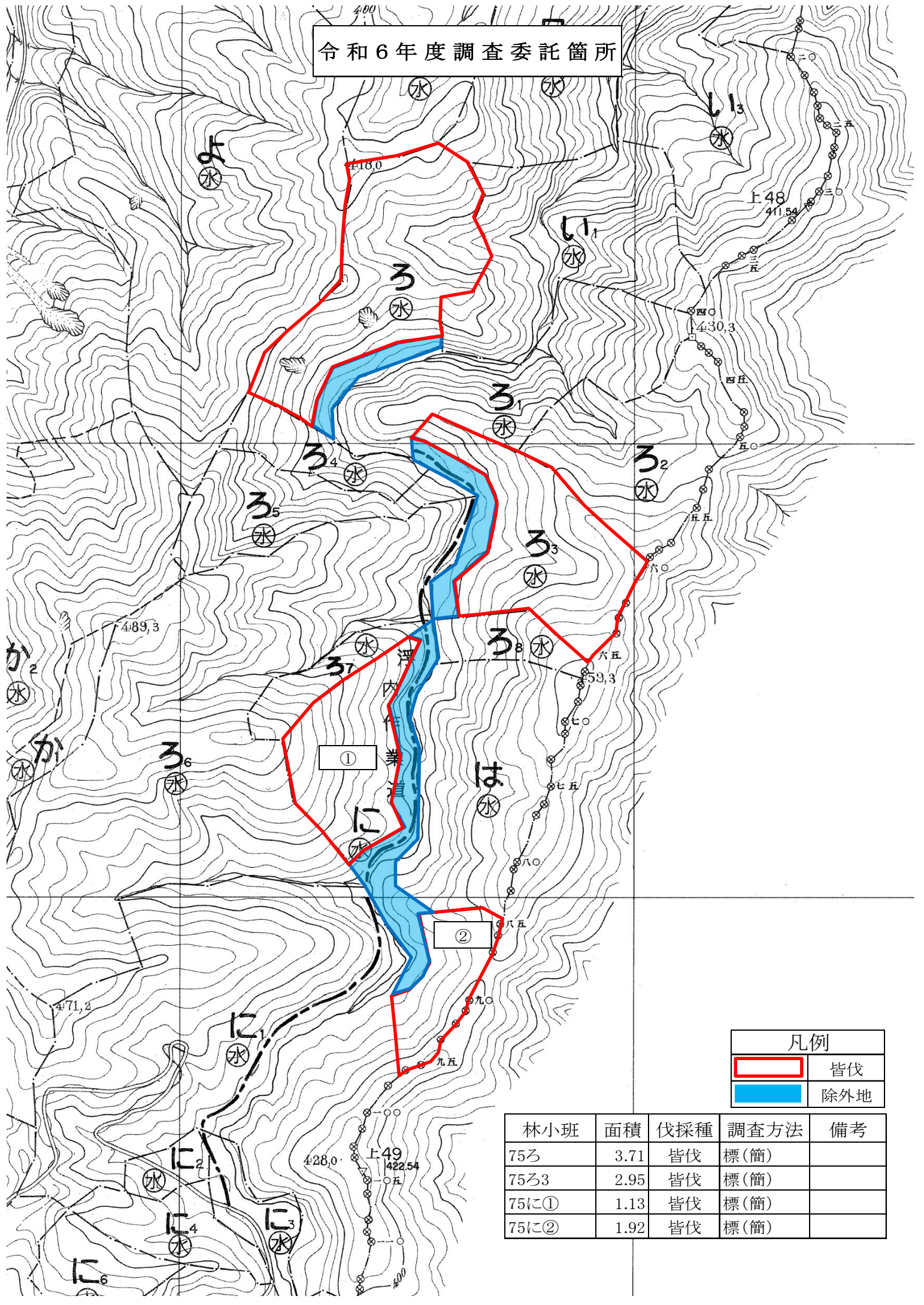
令和6年度調査委託箇所



凡例	
	皆伐
	除外地

林小班	面積	伐採種	調査方法	備考
33は	4.19	皆伐	標(簡)	

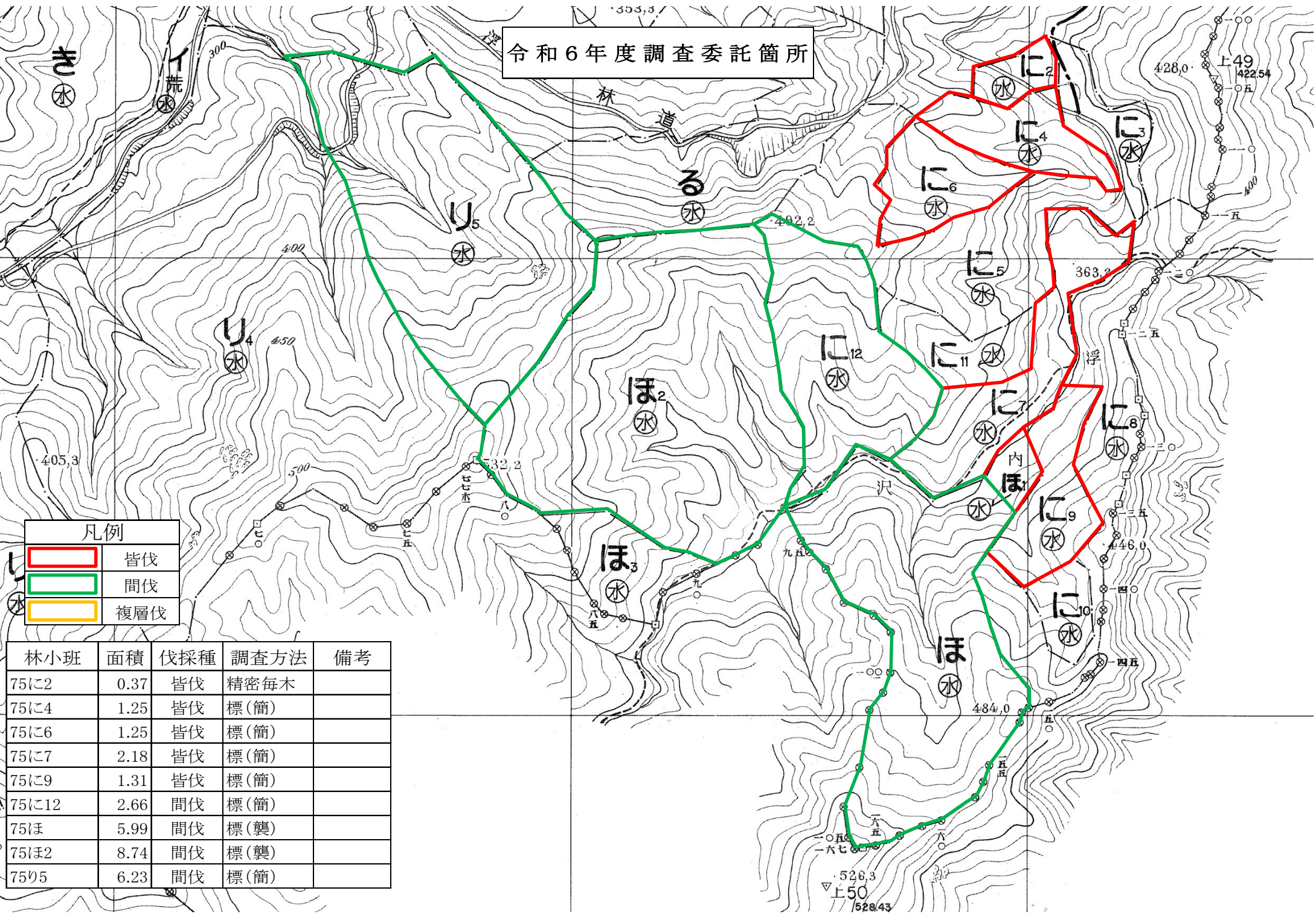
令和6年度調査委託箇所



凡例	
	皆伐
	除外地

林小班	面積	伐採種	調査方法	備考
75ろ	3.71	皆伐	標(簡)	
75ろ3	2.95	皆伐	標(簡)	
75に①	1.13	皆伐	標(簡)	
75に②	1.92	皆伐	標(簡)	

令和6年度調査委託箇所



凡例

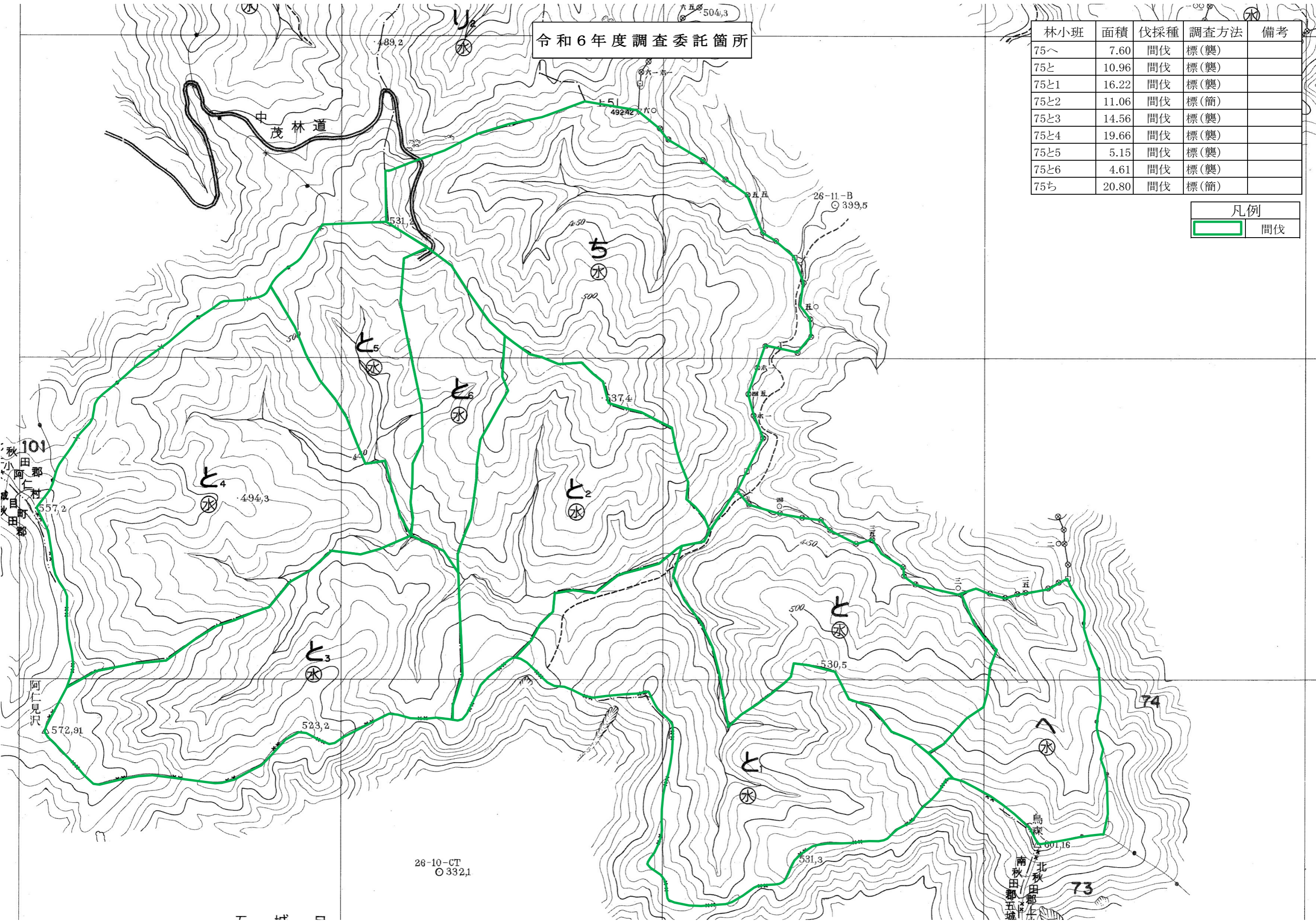
	皆伐
	間伐
	複層伐

林小班	面積	伐採種	調査方法	備考
75に2	0.37	皆伐	精密毎木	
75に4	1.25	皆伐	標(簡)	
75に6	1.25	皆伐	標(簡)	
75に7	2.18	皆伐	標(簡)	
75に9	1.31	皆伐	標(簡)	
75に12	2.66	間伐	標(簡)	
75ほ	5.99	間伐	標(襲)	
75ほ2	8.74	間伐	標(襲)	
75ほ5	6.23	間伐	標(簡)	

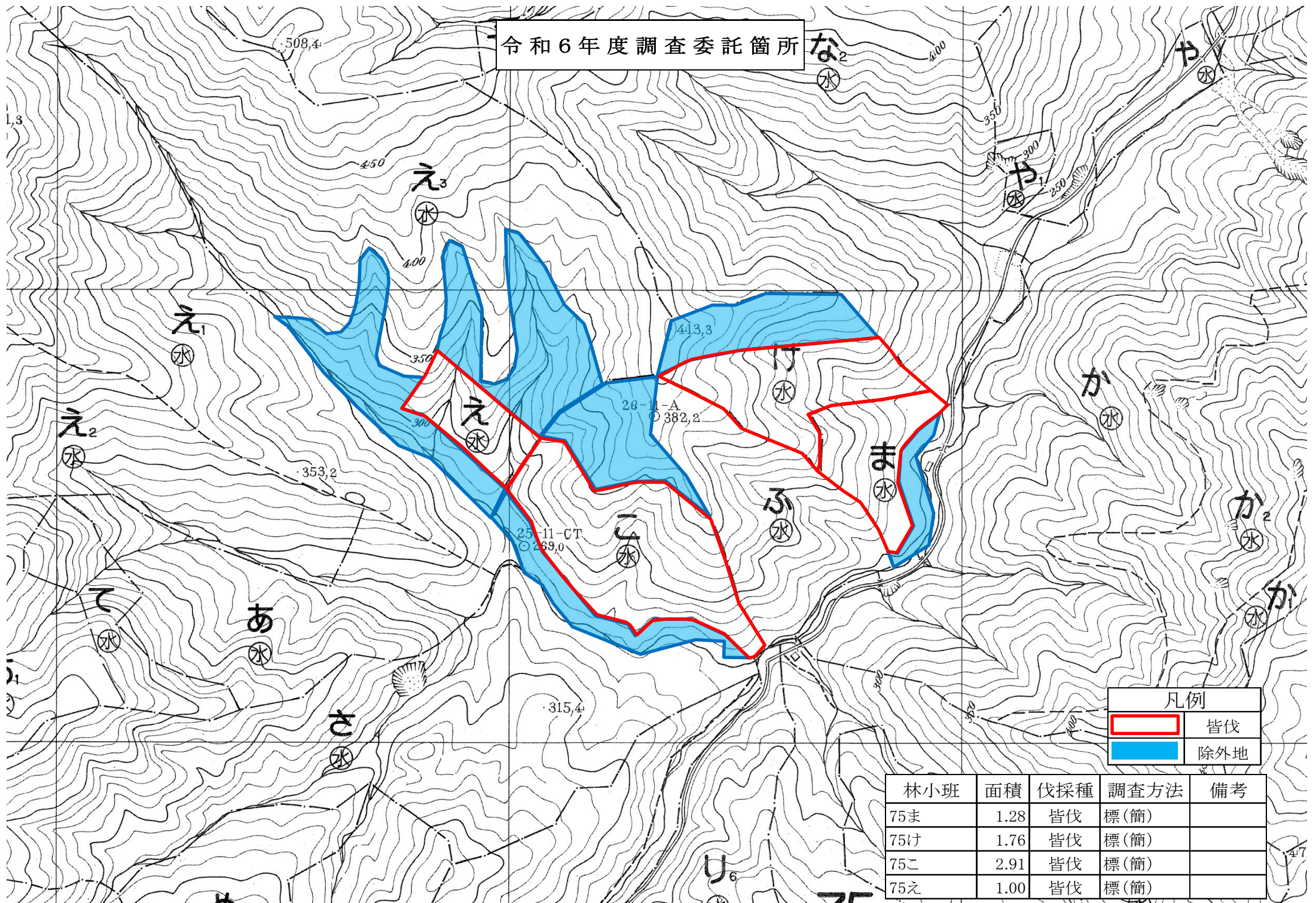
令和6年度調査委託箇所

林小班	面積	伐採種	調査方法	備考
75〜	7.60	間伐	標(襲)	
75と	10.96	間伐	標(襲)	
75と1	16.22	間伐	標(襲)	
75と2	11.06	間伐	標(簡)	
75と3	14.56	間伐	標(襲)	
75と4	19.66	間伐	標(襲)	
75と5	5.15	間伐	標(襲)	
75と6	4.61	間伐	標(襲)	
75ち	20.80	間伐	標(簡)	

凡例	
	間伐



令和6年度調査委託箇所



凡例



	皆伐
	除外地

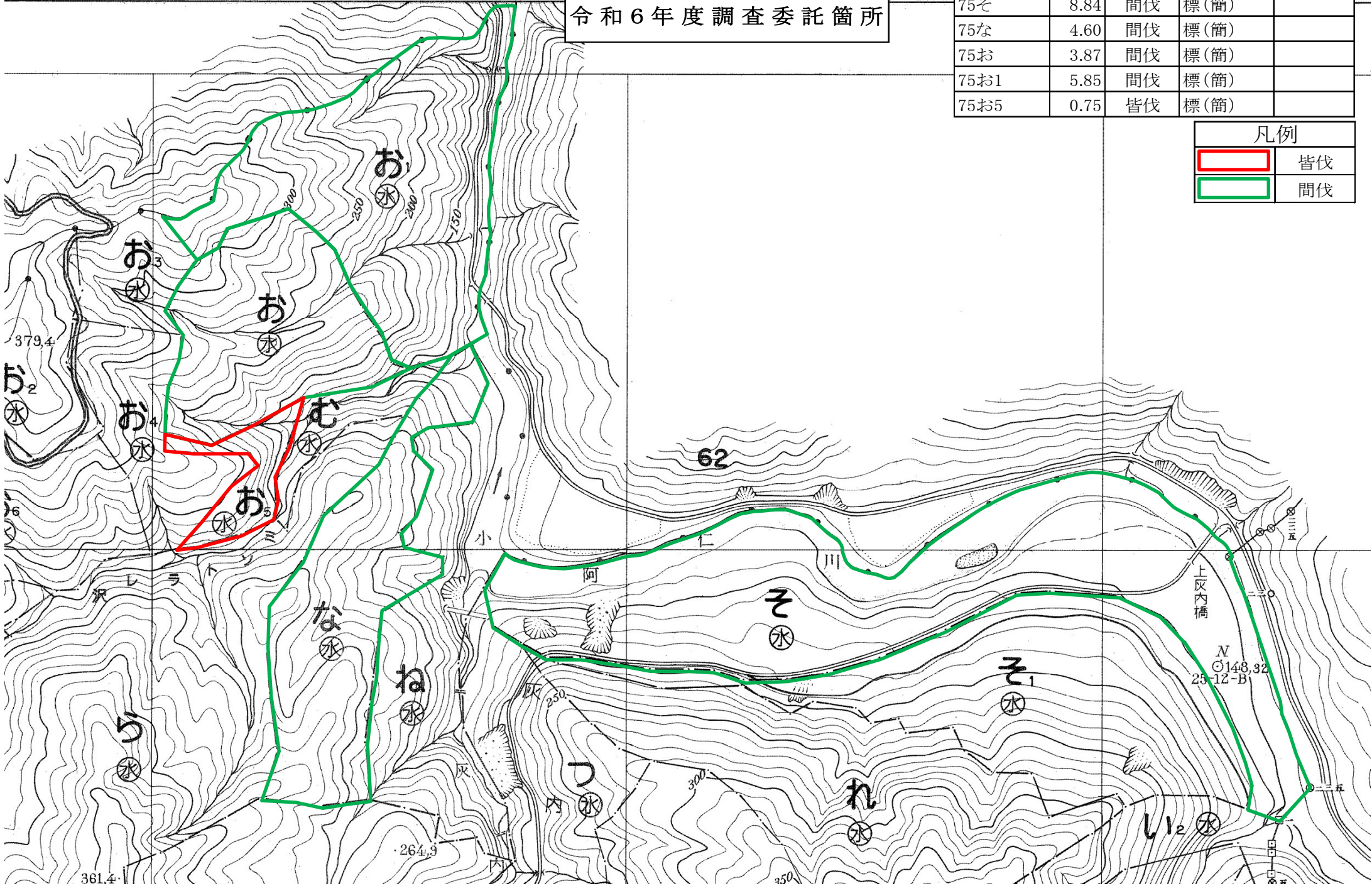
林小班	面積	伐採種	調査方法	備考
75ま	1.28	皆伐	標(簡)	
75け	1.76	皆伐	標(簡)	
75こ	2.91	皆伐	標(簡)	
75え	1.00	皆伐	標(簡)	

林小班	面積	伐採種	調査方法	備考
75そ	8.84	間伐	標(簡)	
75な	4.60	間伐	標(簡)	
75お	3.87	間伐	標(簡)	
75お1	5.85	間伐	標(簡)	
75お5	0.75	皆伐	標(簡)	

令和6年度調査委託箇所

凡例

	皆伐
	間伐

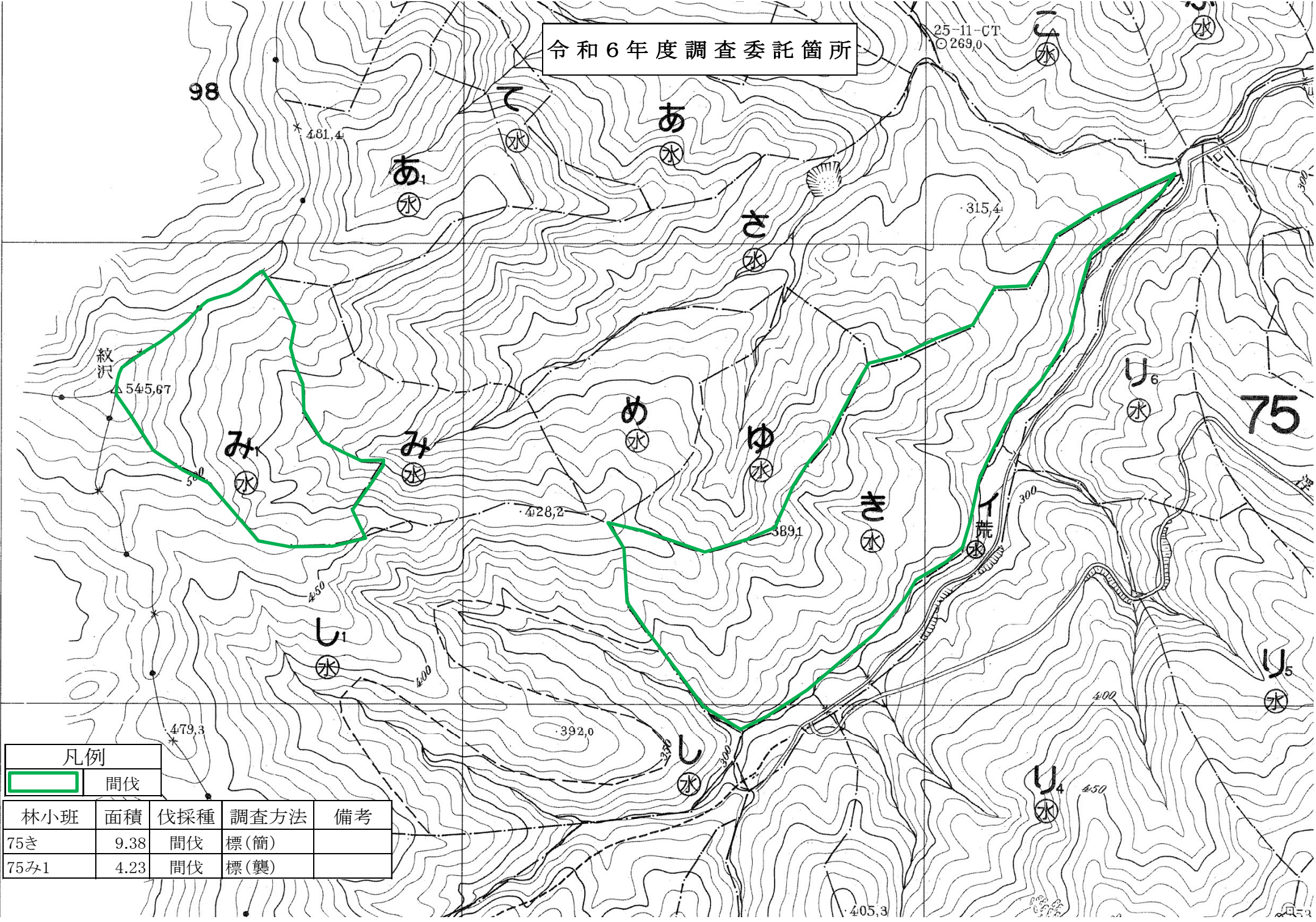


令和6年度調査委託箇所

25-11-CT
269,0

98

75



凡例	
	間伐

林小班	面積	伐採種	調査方法	備考
75き	9.38	間伐	標(簡)	
75み1	4.23	間伐	標(襲)	