

「交付用」

入札番号 4号

現場説明書

事業名： 製品生産及び森林環境保全整備事業
(早瀬沢外7国有林)

事業場所： 秋田県北秋田市阿仁戸鳥内外4
字早瀬沢外7国有林2001林班に小班外12

東北森林管理局
米代東部森林管理署上小阿仁支署

令和6年度 森林環境保全整備事業(保育間伐(活用型))実施箇所一覧表

事務所	記番	事業地	林小班	伐採種	林齢	伐採率	樹種	面積	立木材積		一般材生産量			低質材	販売方法		調査方法
									本数	材積	N	L	計		山元巻立	最終生産	
笑内	703	タタラ沢	2001 へ	高間	95	18%	秋田スギ	2.59	131	282	122		122	40	162		襲用(2001と)
笑内	704	タタラ沢	2001 と	高間	94	18%	秋田スギ・他広	16.31	829	1,776	765		765	273	1,038		標準地
笑内	706	タタラ沢	2001 る	列間	67	25%	秋田スギ・他広	12.75	2,925	1,958	778		778	277	1,055		標準地1伐3残
笑内	707	タタラ沢	2001 わ	列間	52	25%	秋田スギ	2.25	861	274	114		114	37	151		標準地1伐3残
笑内	708	タタラ沢	2001 よ	列間	65	25%	秋田スギ	1.13	507	226	93		93	31	124		標準地1伐3残
中村	709	魚ノ子沢	2008 な	列間	70	25%	秋田スギ・他広	8.28	1,208	1,776	700		700	253	953		標準地1伐3残
中村	710	魚ノ子沢	2008 な 1	列間	65	25%	秋田スギ	9.48	1,284	1,495	602		602	200	802		標準地1伐3残
中村	711	打当内沢	2009 い	列間	38	33%	秋田スギ	8.17	1,850	947	355		355	152	507		標準地1伐2残
中村	712	東滝沢	2009 へ	列間	58	25%	秋田スギ・他広	5.32	1,079	666	243		243	100	343		標準地1伐3残
中村	713	東滝沢	2009 む 1	列間	67	25%	秋田スギ	10.32	1,572	1,874	758		758	252	1,010		標準地1伐3残
計								76.60	12,246	11,274	4,530	0	4,530	1,615	6,145		

令和6年度 製品生産請負(一般)実施箇所一覧表

事務所	記番	事業地	林小班	伐採種	林齢	伐採率	樹種	面積	立木材積		一般材生産量			低質材	販売方法		調査方法
									本数	材積	N	L	計		山元巻立	最終生産	
笑内	701	タタラ沢	2001 に	高間	103	10%	秋田スギ	1.44	58	156	70		70	23	93		標準地
笑内	702	タタラ沢	2001 ほ	高間	103	10%	秋田スギ	0.62	24	67	30		30	10	40		襲用(2001に)
笑内	705	タタラ沢	2001 む	高間	106	14%	秋田スギ	4.15	123	499	225		225	74	299		標準地
計								6.21	205	722	325	0	325	107	432		

合計								82.81	12,451	11,996	4,855	0	4,855	1,722	6,577		
----	--	--	--	--	--	--	--	-------	--------	--------	-------	---	-------	-------	-------	--	--

令和6年度 林分条件調査表

森林管理署	米代東部森林管理署上小阿仁支署
物件番号	4
物件名	製品生産及び森林環境保全整備事業(早瀬沢外7国有林)

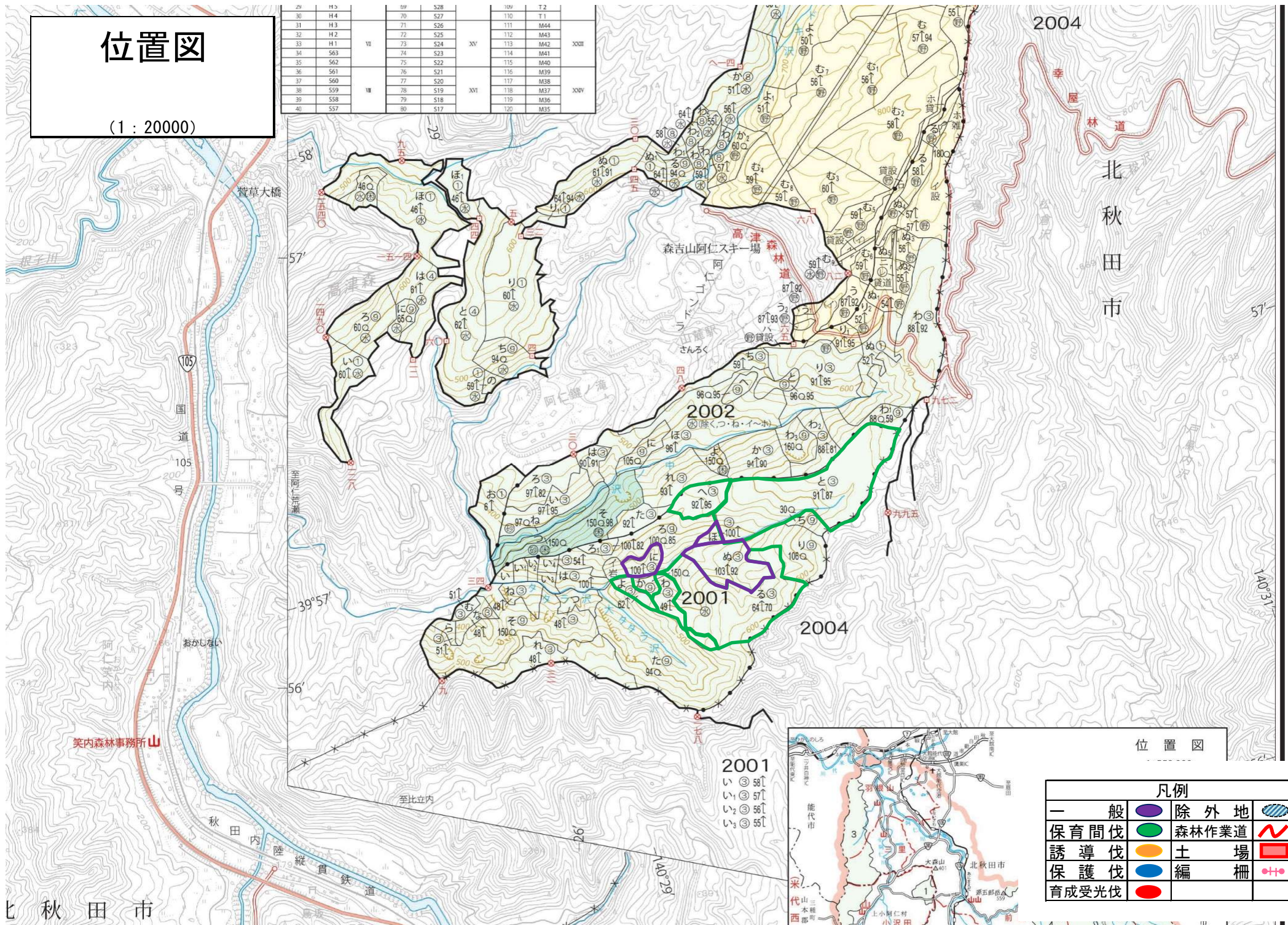
林小班	保安林種別等	主要樹種	林齢	事業区分	伐採方法	面積 ha	伐採率 %	平均胸高直径 cm	立木資材量			生産量			予定作業量												最寄り市町村からの距離 km	備考								
									本数	材積 m³	m³/本	N	L	計	伐倒			集・造材			小運搬巻立			森林作業道作設		林地保全			土場 作設等 h	砂利数量 m³	薬剤散布 (25Nイ)	鉄板規格*枚数				
															方法	数量 m³	方式	数量 m³	方式	数量 m³	数量	数量	数量	林地傾斜 緩・中・急	延長 m	2種編組 m							緑化 m²			
2001に	水涵保	スギ	103	経常	定性間伐	1.44	10	54	58	156	2.69	93	0	93	全木	156	プロセッサ	93	1479	93														阿仁支所	18.2	記番701
2001ほ	水涵保	スギ	103	経常	定性間伐	0.62	10	54	24	67	2.79	40	0	40	全木	67	プロセッサ	40	1124	40													阿仁支所	18.2	記番702	
2001へ	水涵保	スギ	95	保育間伐(活用型)	定性間伐	2.59	18	46	131	282	2.15	162	0	162	全木	282	プロセッサ	162	1920	162													阿仁支所	18.2	記番703	
2001と	水涵保	スギ	94	保育間伐(活用型)	定性間伐	16.31	18	46	829	1,776	2.14	1,019	19	1,038	全木	1,776	プロセッサ	1,038	922	1,038													阿仁支所	18.2	記番704	
2001ぬ	水涵保	スギ	106	経常	定性間伐	4.15	14	60	123	499	4.06	299	0	299	全木	499	プロセッサ	299	723	299													阿仁支所	18.2	記番705	
2001る	水涵保	スギ	67	保育間伐(活用型)	列状間伐(1伐3残)	12.75	25	26	2,925	1,958	0.67	1,037	18	1,055	全木	1,958	プロセッサ	1,055	410	1,055													阿仁支所	18.2	記番706	
2001わ	水涵保	スギ	52	保育間伐(活用型)	列状間伐(1伐3残)	2.25	25	20	861	274	0.32	151	0	151	全木	274	プロセッサ	151	1612	151													阿仁支所	18.2	記番707	
2001よ	水涵保	スギ	65	保育間伐(活用型)	列状間伐(1伐3残)	1.13	25	22	507	226	0.45	124	0	124	全木	226	プロセッサ	124	1727	124													阿仁支所	18.2	記番708	
2008な	水涵保	スギ	70	保育間伐(活用型)	列状間伐(1伐3残)	8.28	25	36	1,208	1,776	1.47	933	20	953	全木	1,776	プロセッサ	953	248	953													阿仁支所	24.9	記番709	
2008な1	水涵保	スギ	65	保育間伐(活用型)	列状間伐(1伐3残)	9.48	25	32	1,284	1,495	1.16	802	0	802	全木	1,495	プロセッサ	802	175	802													阿仁支所	24.9	記番710	
2009い	水涵保	スギ	38	保育間伐(活用型)	列状間伐(1伐2残)	8.17	33	24	1,850	947	0.51	507	0	507	全木	947	プロセッサ	507	181	507													阿仁支所	24.9	記番711	
2009へ	水涵保	スギ	58	保育間伐(活用型)	列状間伐(1伐3残)	5.32	25	26	1,079	666	0.62	323	20	343	全木	666	プロセッサ	343	128	343													阿仁支所	24.9	記番712	
2009ぬ1	水涵保	スギ	67	保育間伐(活用型)	列状間伐(1伐3残)	10.32	25	32	1,572	1,874	1.19	1,010	0	1,010	全木	1,874	プロセッサ	1,010	168	1,010													阿仁支所	24.9	記番713	
合計						82.81			12,451	11,996	0.96	6,500	77	6,577		11,996		6,577		6,577			0		11105	5	0	バックホー 0.45m³ 20時間 ホイールローダ 1.2m³ 20時間	0-80 40m³	7,200	3m×10枚 6m×10枚 187日					

- 1 量の端数は単位以下第1位を四捨五入し、単位止めとする。
- 2 面積は伐採面積とする。
- 3 森林作業道作設の林地傾斜欄は以下の区分とする。
緩: 0° ~ 20°、中: 20° ~ 30°、急: 30° 以上
- 4 最寄りの市町村役場(支所含む)からの距離欄は、物件番号毎の代表箇所について市町村役場を記入し、距離は単位以下第1位止めとする。
- 5 伐採箇所、土場、森林作業道作設予定線(既設集材路含む)、編組および沢については、作業計画図に図示する。
- 6 その他必要な項目があれば備考欄に記載する。

位置図

(1 : 20000)

29	H3		69	S28		109	T2	
30	H4		70	S27		110	T1	
31	H3		71	S26		111	M44	
32	H2		72	S25		112	M43	
33	H1	VII	73	S24	XV	113	M42	XXXI
34	S63		74	S23		114	M41	
35	S62		75	S22		115	M40	
36	S61		76	S21		116	M39	
37	S60		77	S20		117	M38	
38	S59	VIII	78	S19	XVI	118	M37	XXXIV
39	S58		79	S18		119	M36	
40	S57		80	S17		120	M35	



2004

北秋田市

2004

2002

2001

2001

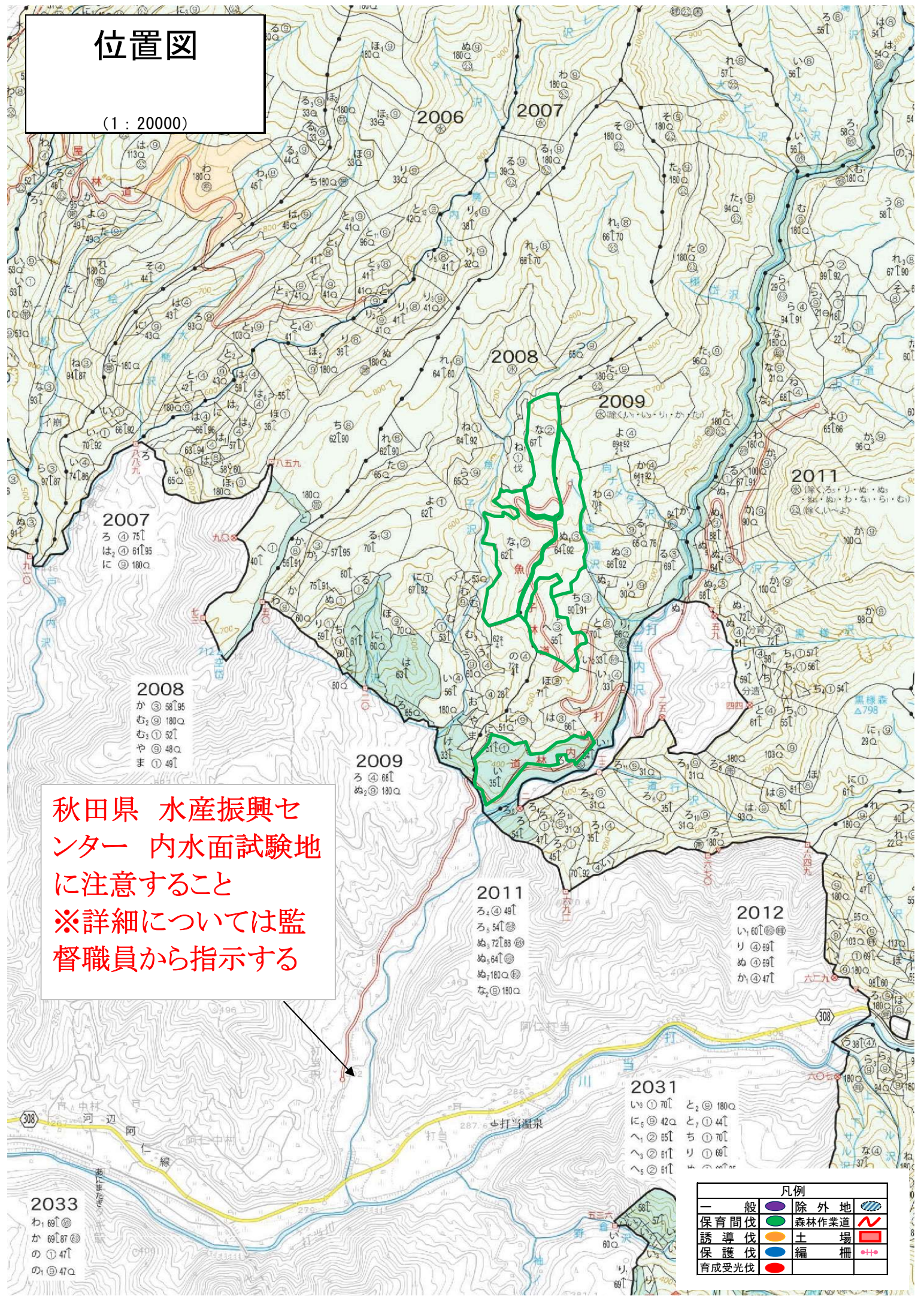
位置図

凡例			
一般	除外地	森林作業道	土場
保育間伐	誘導伐	保護伐	育成受光伐
編柵			

北秋田市

位置図

(1 : 20000)



秋田県 水産振興センター 内水面試験地に注意すること
 ※詳細については監督職員から指示する

凡例			
一般	除外地	保育間伐	森林作業道
誘導伐	土場	保護伐	編柵
育成受光伐			

2033
 わ、69[8]
 か、69[87]
 の、1[47]
 の、1[47]

2031
 い、1[70]
 に、1[42]
 へ、1[65]
 へ、1[61]
 へ、1[61]

2011
 ろ、1[49]
 ろ、5[54]
 む、7[73]
 む、6[64]
 む、1[80]
 な、1[50]

2012
 い、6[60]
 り、1[49]
 む、1[49]
 か、1[47]

2009
 ろ、1[66]
 む、1[80]

2008
 か、1[58]
 む、1[80]
 む、1[52]
 や、1[48]
 ま、1[49]

2007
 ろ、1[75]
 は、1[61]
 に、1[80]

2006

2007

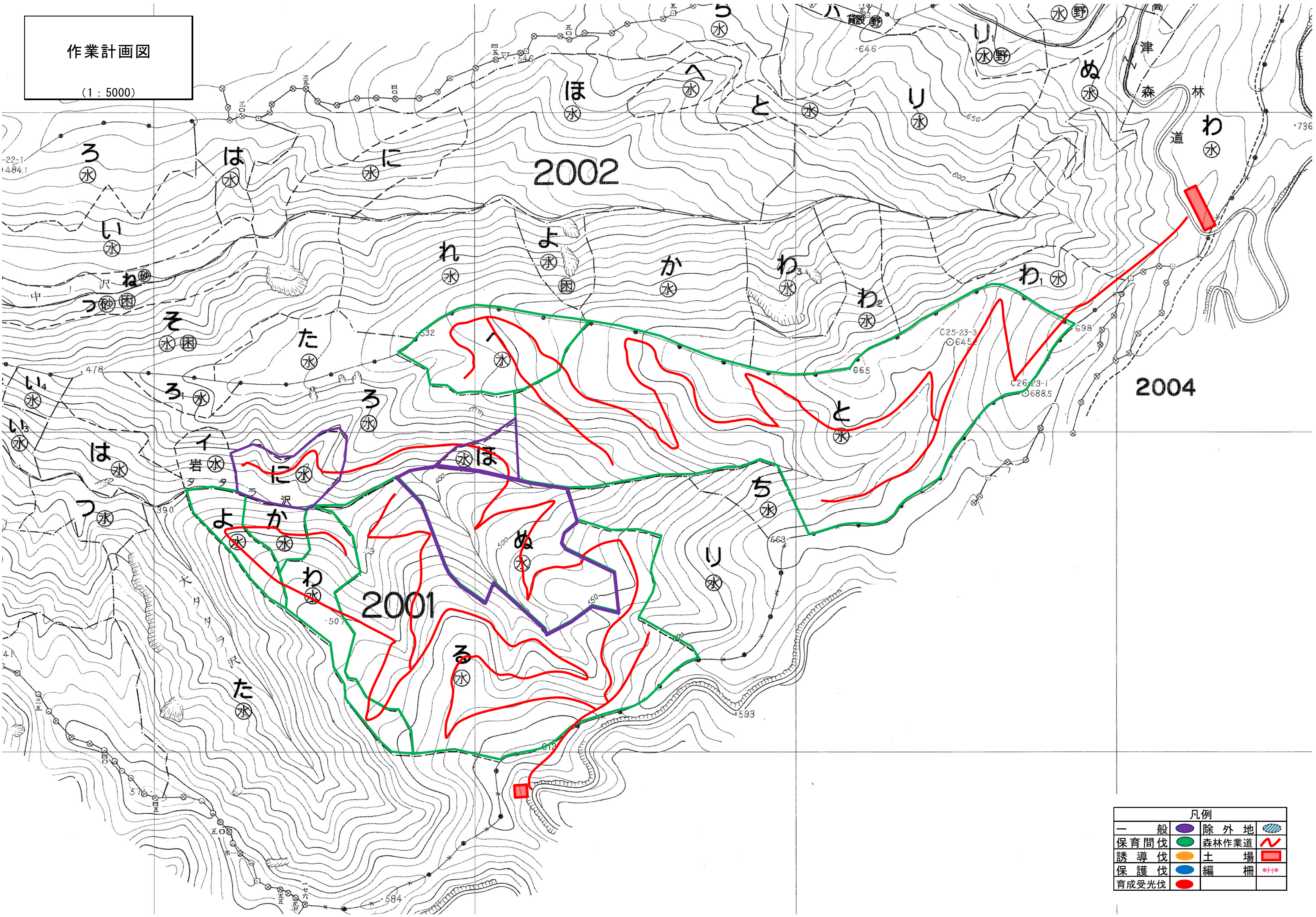
2008

2009

2011

作業計画図

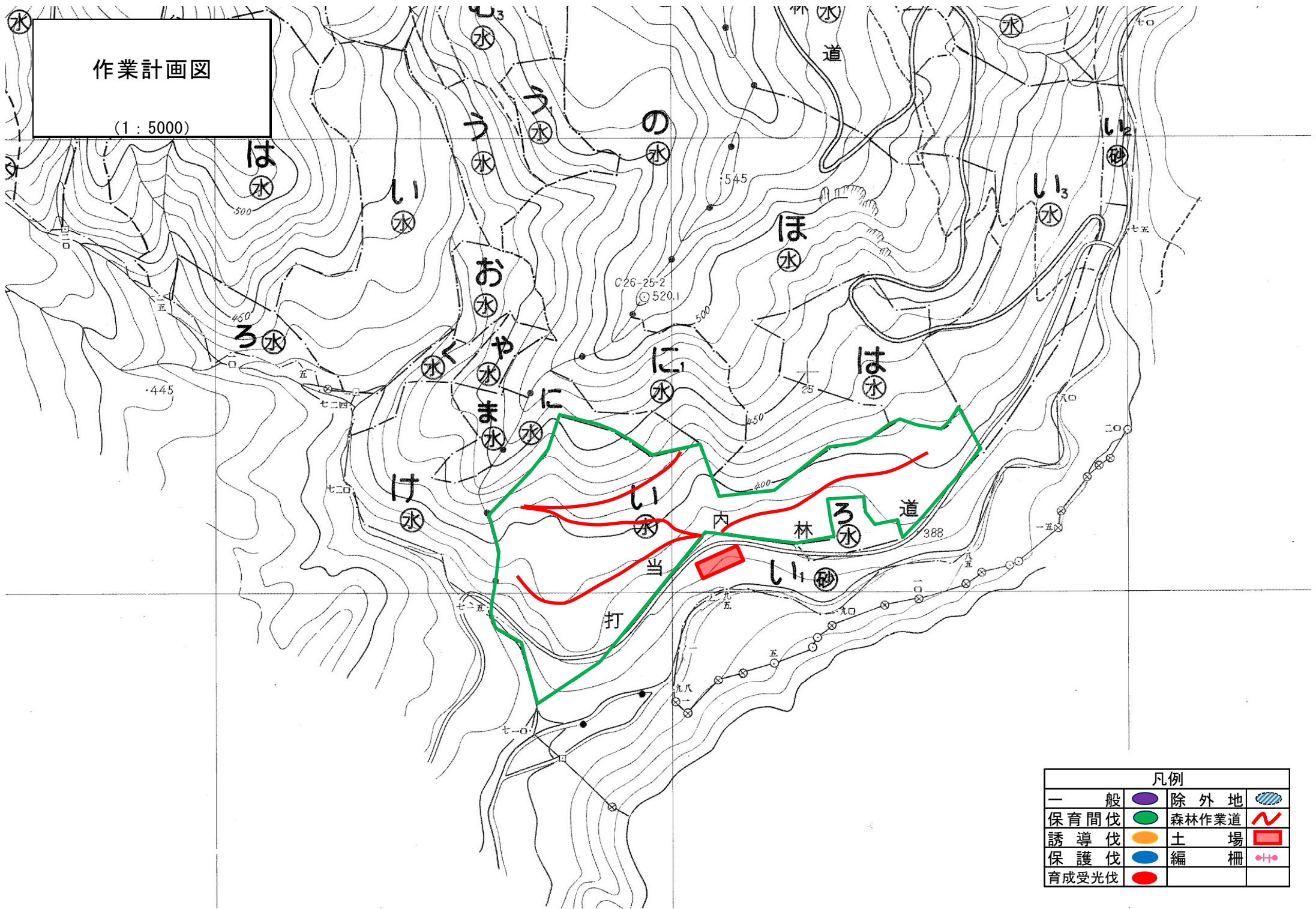
(1 : 5000)



凡例			
一般	除外地	森林作業道	土場
保育間伐	編柵	誘導伐	保護伐
育成受光伐			

作業計画図

(1 : 5000)



凡例			
一般	除外地		
保育間伐	森林作業道		
誘導伐	土場		
保護伐	編柵		
育成受光伐			