

「交付用」

入札番号 3号

現場説明書

事業名： 森林環境保全整備事業
(桐内沢外30国有林)

事業場所： 秋田県北秋田市森吉
字桐内沢外30国有林1041林班か小班外1

東北森林管理局
米代東部森林管理署上小阿仁支署

令和6年度 森林環境保全整備事業(保育間伐(活用型))実施箇所一覧表

事務所	記番	事業地	林小班	伐採種	林齢	伐採率	樹種	面積	立木材積		一般材生産量			低質材	販売方法		調査方法
									本数	材積	N	L	計		山元巻立	最終生産	
湯の岱	402	底部沢	1041 よ	列間	58	33%	秋田スギ・他広	42.97	12,374	8,918	3,818		3,818	1,449	5,267		標準地1伐2残
計								42.97	12,374	8,918	3,818	0	3,818	1,449	5,267		

令和6年度 森林環境保全整備事業(誘導伐)実施箇所一覧表

事務所	記番	事業地	林小班	伐採種	林齢	伐採率	樹種	面積	立木材積		一般材生産量			低質材	販売方法		調査方法
									本数	材積	N	L	計		山元巻立	最終生産	
湯の岱	401	底部沢	1041 か	複層伐	57	31%	秋田スギ・他広	7.30	6,741	4,242	2,028		2,028	771	2,799		標準地
計								7.30	6,741	4,242	2,028	0	2,028	771	2,799		

合計								50.27	19,115	13,160	5,846	0	5,846	2,220	8,066		
----	--	--	--	--	--	--	--	-------	--------	--------	-------	---	-------	-------	-------	--	--

令和6年度 林分条件調査表

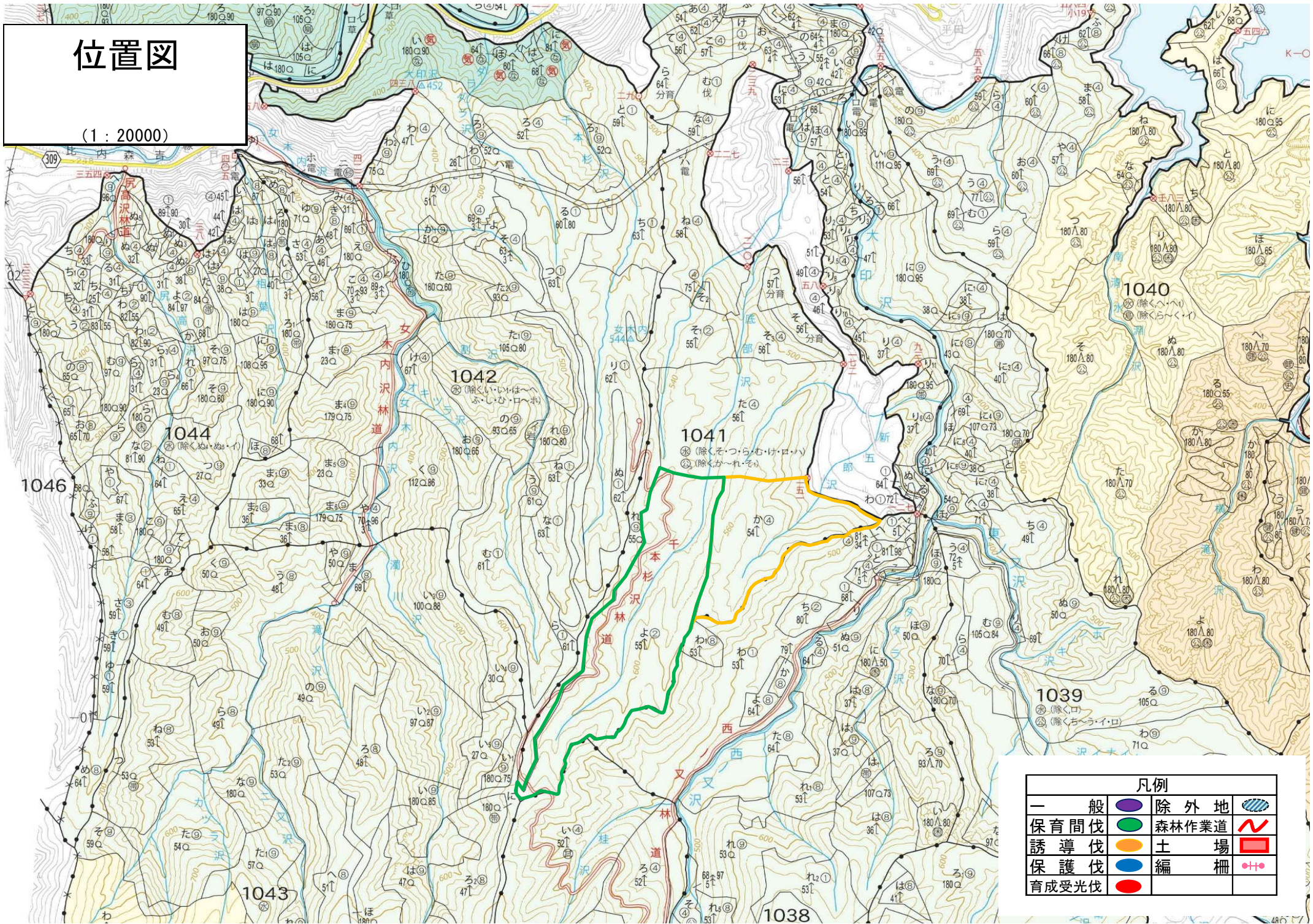
森林管理署	米代東部森林管理署上小阿仁支署	
物件番号	3	
物件名	森林環境保全整備事業(桐内沢外30国有林)	

林小班	保安林種別等	主要樹種	林齢	事業区分	伐採方法	面積 ha	伐採率 %	平均胸高直径 cm	立木資材量			生産量			予定作業量											最寄り市町村からの距離 km	備考							
									本数	材積 m ³	m ³ /本	N m ³	L m ³	計 m ³	伐倒		集・造材		小運搬巻立			森林作業道作設		林地保全				土場 作設等 h	砂利数量 m ³	薬剤散布 (スギ・イ)	鉄板規格*枚数			
															方法	数量 m ²	方式	数量 m ²	フォワーダ片道運搬距離 m	数量 m ²	クランプ付きトラック片道運搬距離 m	数量 m ²	林地傾斜 緩・中・急	延長 m	2種編柵 m							緑化 m ²		
1041か	水涵保	スギ	57	誘導伐	複層伐	7.30	31	24	6,741	4,242	0.63	2,704	95	2,799	全木	4,242	プロセッサ	2,799	1882	2,799	10,100	2,799	中									森吉支所	39.6	記番401
1041よ	水涵保	スギ	58	保育間伐(活用型)	列状間伐(1伐2残)	42.97	33	26	12,374	8,918	0.72	5,090	177	5,267	全木	8,918	プロセッサ	5,267	374	5,267	10,100	5,267	中									森吉支所	39.6	記番402
合計						50.27			19,115	13,160	0.69	7,794	272	8,066		13,160		8,066		8,066		8,066		7015	0	0	バックホー 0.45m ³ 10時間 ポイルローダ 1.2m ³ 10時間	G-80 30m ³	7,200	3m×10枚 6m×10枚 187日				

- 量の端数は単位以下第1位を四捨五入し、単位止めとする。
- 面積は伐採面積とする。
- 森林作業道作設の林地傾斜欄は以下の区分とする。
緩:0°~20°、中:20°~30°、急:30°以上
- 最寄りの市町村役場(支所含む)からの距離欄は、物件番号毎の代表箇所について市町村役場を記入し、距離は単位以下第1位止めとする。
- 伐採箇所、土場、森林作業道作設予定線(既設集材路含む)、編柵および沢については、作業計画図に図示する。
- その他必要な項目があれば備考欄に記載する。

位置図

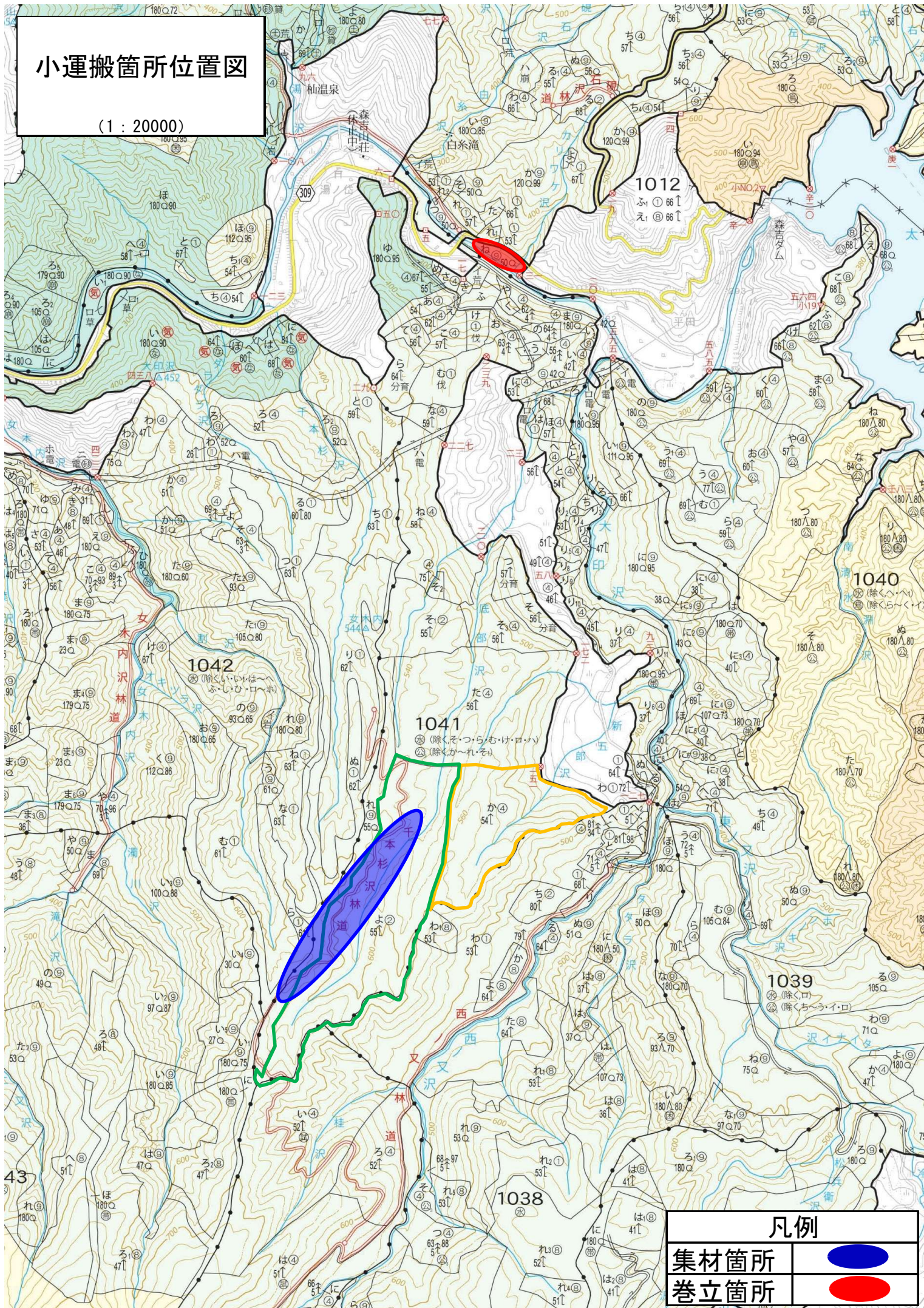
(1 : 20000)



凡例			
一般	除外地	保育間伐	誘導伐
保護伐	育成受光伐	森林作業道	土場
		編柵	

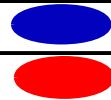
小運搬箇所位置図

(1 : 20000)



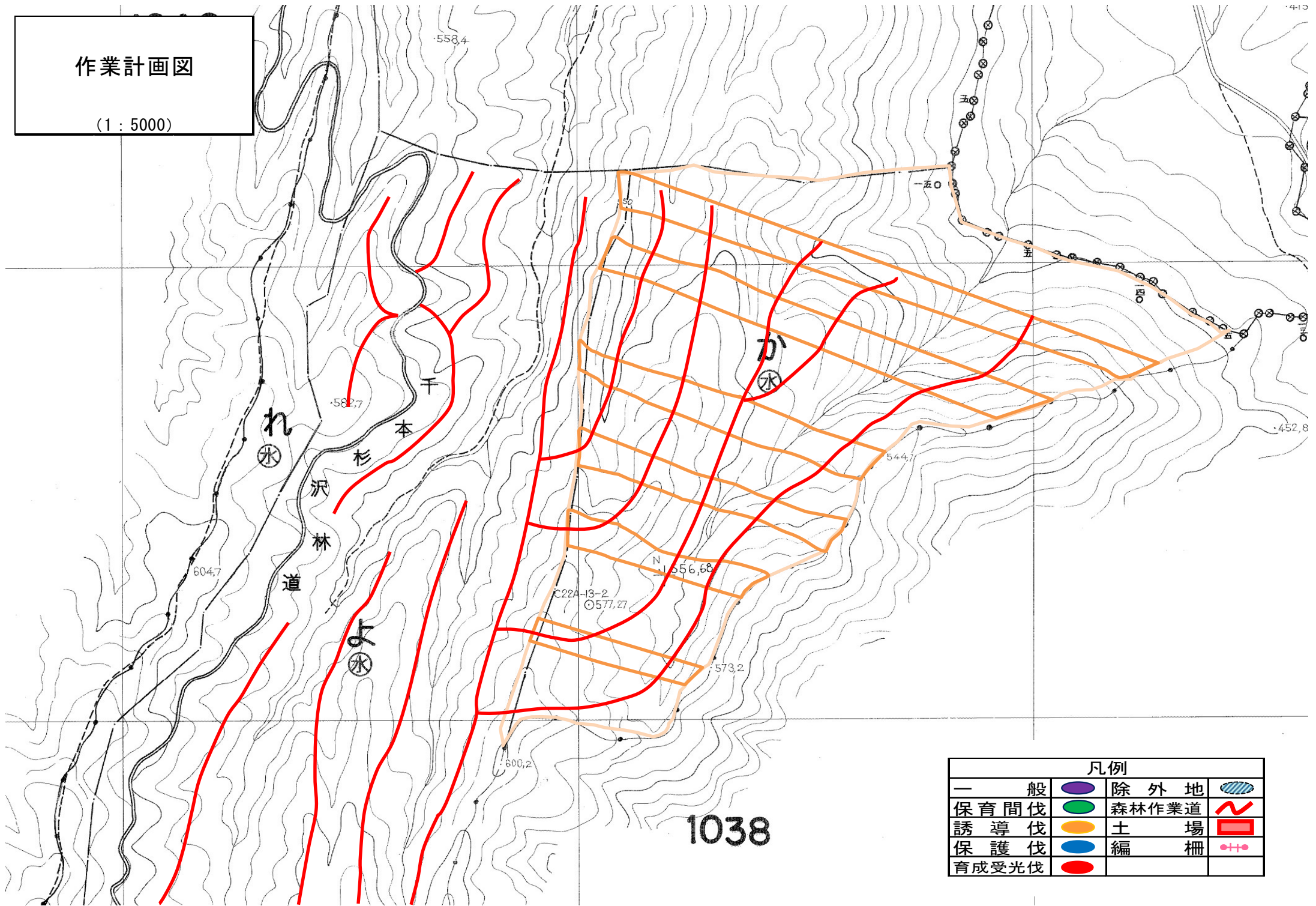
凡例

集材箇所
巻立箇所



作業計画図

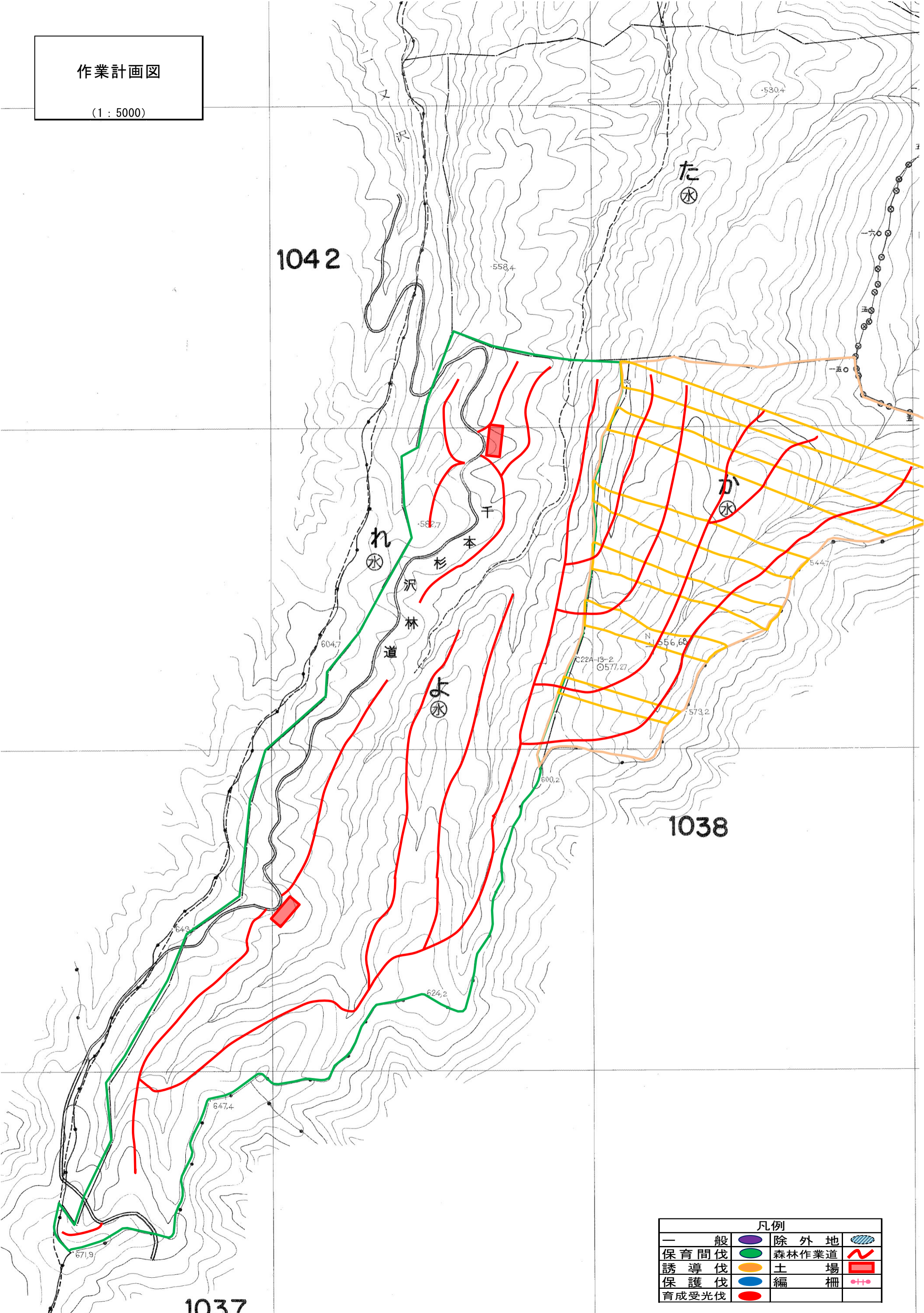
(1 : 5000)



凡例			
一般	除外地		
保育間伐	森林作業道		
誘導伐	土場		
保護伐	編柵		
育成受光伐			

作業計画図

(1 : 5000)



凡例			
一般	除外地		
保育間伐	森林作業道		
誘導伐	土場		
保護伐	編柵		
育成受光伐			