

「交付用」

入札番号 2号

## 現場説明書

事業名： 製品生産及び森林環境保全整備事業  
(佛社沢国有林外1)

事業場所： 秋田県北秋田郡上小阿仁村佛社  
字佛社沢国有林155林班い小班外22

東北森林管理局  
米代東部森林管理署上小阿仁支署

令和6年度 森林環境保全整備事業(保育間伐(活用型))実施箇所一覧表

事務所	記番	事業地	林小班	伐採種	林齢	伐採率	樹種	面積	立木材積		一般材生産量			低質材	販売方法		調査方法
									本数	材積	N	L	計		山元 巻立	直送	
小沢田	301	アクソク沢	155 い	列間	65	25%	秋田スギ	3.88	634	647	280		280	93	373		襲用(155は)
小沢田	302	アクソク沢	155 ろ	定間	87	19%	秋田スギ	1.34	156	293	132		132	44	176		標準地
小沢田	303	アクソク沢	155 は	列間	63	25%	秋田スギ・他広	6.05	988	1,009	400		400	143	543		標準地1伐3残
小沢田	304	アクソク沢	155 に	列間	62	25%	秋田スギ	5.23	858	872	346		346	115	461		襲用(155は)
小沢田	305	アクソク沢	155 ほ	列間	61	25%	秋田スギ	4.80	783	801	318		318	105	423		襲用(155は)
小沢田	308	ムジン沢	157 い	列間	41	25%	秋田スギ	1.67	389	230	88		88	38	126		標準地1伐3残
小沢田	309	ムジン沢	157 は 1	列間	39	25%	秋田スギ	2.63	743	278	102		102	44	146		標準地1伐3残
小沢田	310	ムジン沢	157 は 2	列間	40	25%	秋田スギ	2.46	697	260	95		95	41	136		襲用(157は1)
小沢田	311	大マミ沢	158 と	列間	49	25%	秋田スギ・他広	2.63	564	488	181		181	73	154	100	襲用(158ち)
小沢田	312	大マミ沢	158 ち	列間	50	25%	秋田スギ・他広	2.67	573	496	183		183	74	257		標準地1伐3残
小沢田	313	大森沢	159 い	列間	64	25%	秋田スギ	2.69	418	482	216		216	71	287		標準地1伐3残
小沢田	314	冷水沢	159 へ	列間	59	25%	秋田スギ	0.43	80	82	34		34	11	45		標準地1伐3残
三里	315	中沢	243 へ 2	列間	73	25%	秋田スギ	0.80	182	175	72		72	24	96		標準地1伐3残
三里	316	中沢	243 ち	列間	57	25%	秋田スギ・他広	4.88	933	781	291		291	116	307	100	標準地1伐3残
三里	317	中沢	245 ぬ	列間	37	25%	秋田スギ	5.82	1,540	811	335		335	111	446		標準地1伐3残
三里	319	中沢	246 ろ 2	列間	71	25%	秋田スギ	7.54	1,278	1,307	535		535	178	713		標準地1伐3残
三里	321	中沢	248 ほ	列間	35	25%	秋田スギ	6.61	2,030	570	214		214	71	285		標準地1伐3残
三里	322	中沢	248 ほ 1	列間	34	25%	秋田スギ	1.37	420	118	49		49	16	65		襲用(248ほ)
三里	323	中沢	248 ほ 4	列間	35	25%	秋田スギ	2.58	792	223	92		92	30	122		襲用(248ほ)
計								66.08	14,058	9,923	3,963	0	3,963	1,398	5,161	200	

令和6年度

## 森林環境保全整備事業(育成受光伐)実施箇所一覧表

事務所	記番	事業地	林小班	伐採種	林齢	伐採率	樹種	面積	立木材積		一般材生産量			低質材	販売方法		調査方法
									本数	材積	N	L	計		山元巻立	直送	
三里	318	中沢	245 ぬ 2	複層伐	112	48%	秋田スギ	0.36	22	42	19		19	6	25		精密毎木
計								0.36	22	42	19	0	19	6	25	0	

令和6年度

## 森林環境保全整備事業(保護伐)実施箇所一覧表

事務所	記番	事業地	林小班	伐採種	林齢	伐採率	樹種	面積	立木材積		一般材生産量			低質材	販売方法		調査方法
									本数	材積	N	L	計		山元巻立	直送	
三里	320	中沢	246 に	皆伐	72	100%	秋田スギ	1.14	507	665	348		348	116	464		標準地
計								1.14	507	665	348		348	116	464	0	

令和6年度

## 製品生産請負(一般)実施箇所一覧表

事務所	記番	事業地	林小班	伐採種	林齢	伐採率	樹種	面積	立木材積		一般材生産量			低質材	販売方法		調査方法
									本数	材積	N	L	計		山元巻立	直送	
小沢田	306	アクソク沢	155 へ	定間	107	19%	秋田スギ	3.92	273	659	297		297	98	395		標準地
小沢田	307	アクソク沢	155 と	定間	102	19%	秋田スギ・他広	7.02	598	847	351		351	133	484		標準地
計								10.94	871	1,506	648		648	231	879	0	

合計								78.52	15,458	12,136	4,978	0	4,978	1,751	6,529	200	
----	--	--	--	--	--	--	--	-------	--------	--------	-------	---	-------	-------	-------	-----	--





## 検知業務請負作業内訳書

単位:m3

物件番号	材種	作業工程	予定数量	備考
1号	素材	(1)の業務	3,216	
		(2)の業務	1,562	
		(5)の業務	1,751	
		計	6,529	

### 検知業務請負(作業内容)

- (1)の業務 素材の長級・径級を測定、木口表示を行い、指定野帳に記入し、巻立標示板の貼り付け、スプレーの塗布を行う作業。
- (2)の業務 素材の長級・径級を測定、品等格付け、木口表示を行い、指定野帳に記入し、巻立標示板の貼り付け、スプレーの塗布を行う作業。
- (5)の業務 低質材及び低評価一般材の層積検知(縦、横、高さを測る)を行い指定野帳に記載し、巻立標示板の貼り付け、スプレーの塗布を行う作業。



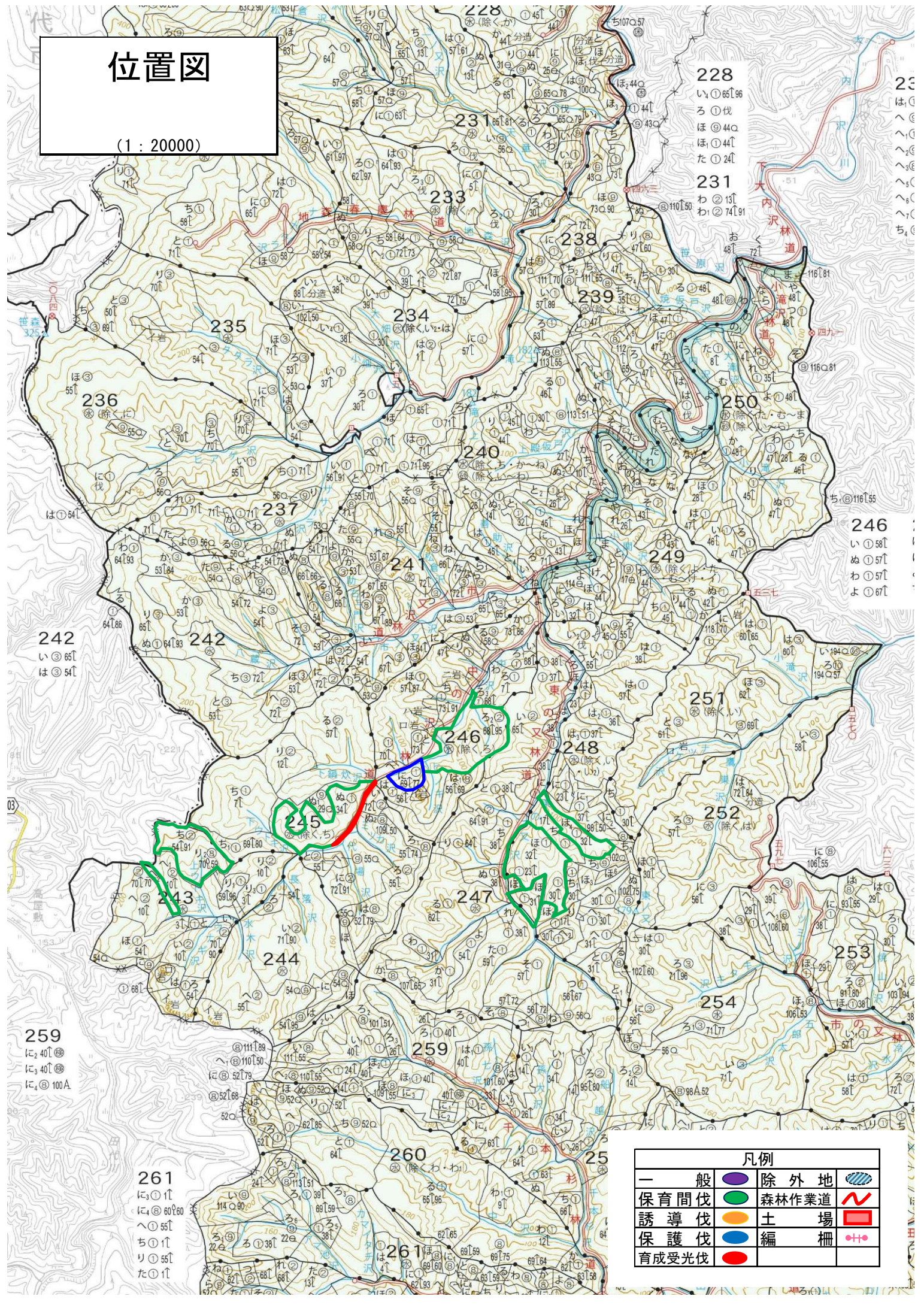






# 位置図

(1 : 20000)



228  
い①65①96  
ろ①伐  
ほ④44④  
ほ①44④  
た①24④

231  
わ②13①  
わ①74①91

233  
ろ①伐

234  
ろ①伐

235  
ろ①伐

236  
ろ①伐

237  
ろ①伐

238  
ろ①伐

239  
ろ①伐

240  
ろ①伐

241  
ろ①伐

242  
い③65①  
は③54①

243  
ろ①伐

244  
ろ①伐

245  
ろ①伐

246  
い①58①  
ぬ①57①  
わ①57①  
よ①67①

247  
ろ①伐

248  
ろ①伐

249  
ろ①伐

250  
ろ①伐

251  
ろ①伐

252  
ろ①伐

253  
ろ①伐

254  
ろ①伐

255  
ろ①伐

256  
ろ①伐

257  
ろ①伐

258  
ろ①伐

259  
に②40①  
に③40①  
に④100A

260  
ろ①伐

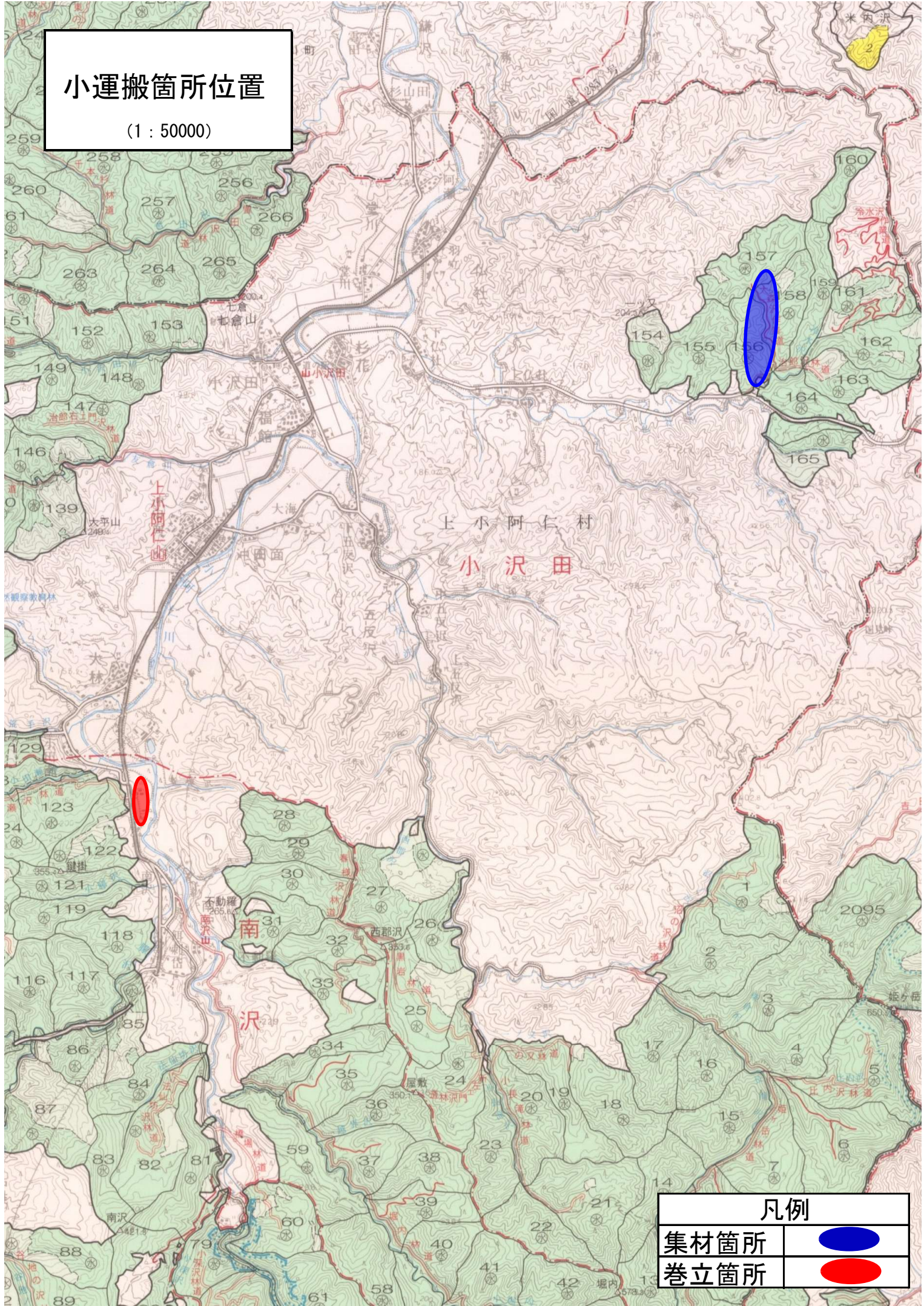
261  
に③40①  
に④60①60  
へ①55①  
ち①1①  
り①55①  
た①1①



凡例	
一般	除外地
保育間伐	森林作業道
誘導伐	土場
保護伐	編柵
育成受光伐	



# 小運搬箇所位置

(1 : 50000)

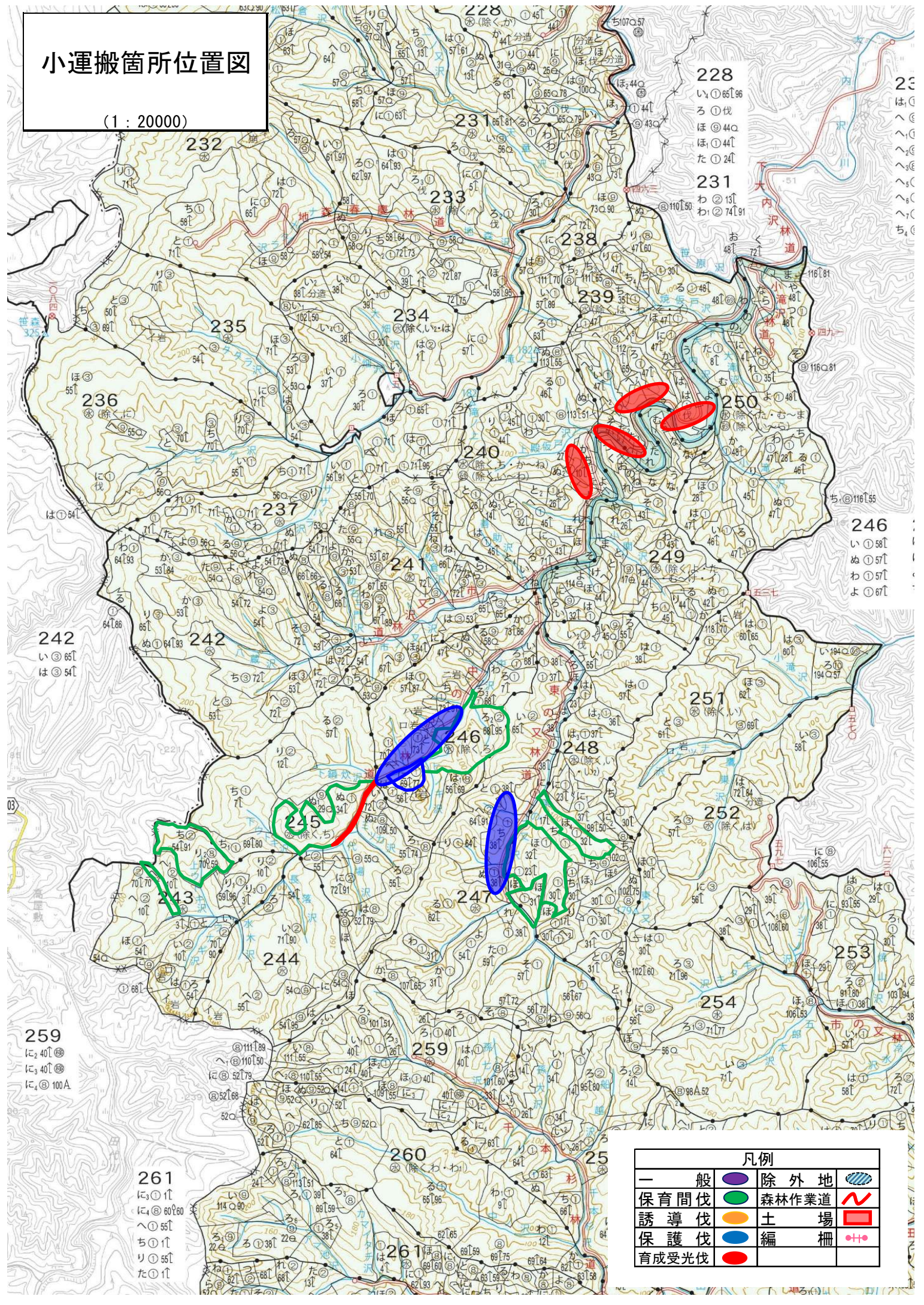


凡例	
集材箇所	
巻立箇所	



# 小運搬箇所位置図

(1 : 20000)



228  
い①65①96  
ろ①伐  
ほ④44④  
ほ①44④  
た①24④

231  
わ②13①  
わ①74①91

232

233

234

235

236

237

238

239

240

241

242

243

244

245

246  
い①58①  
ぬ①57①  
わ①57①  
よ①67①

247

248

249

250

251

252

253

254

255

256

257

258

259  
に②40①  
に③40①  
に④100A

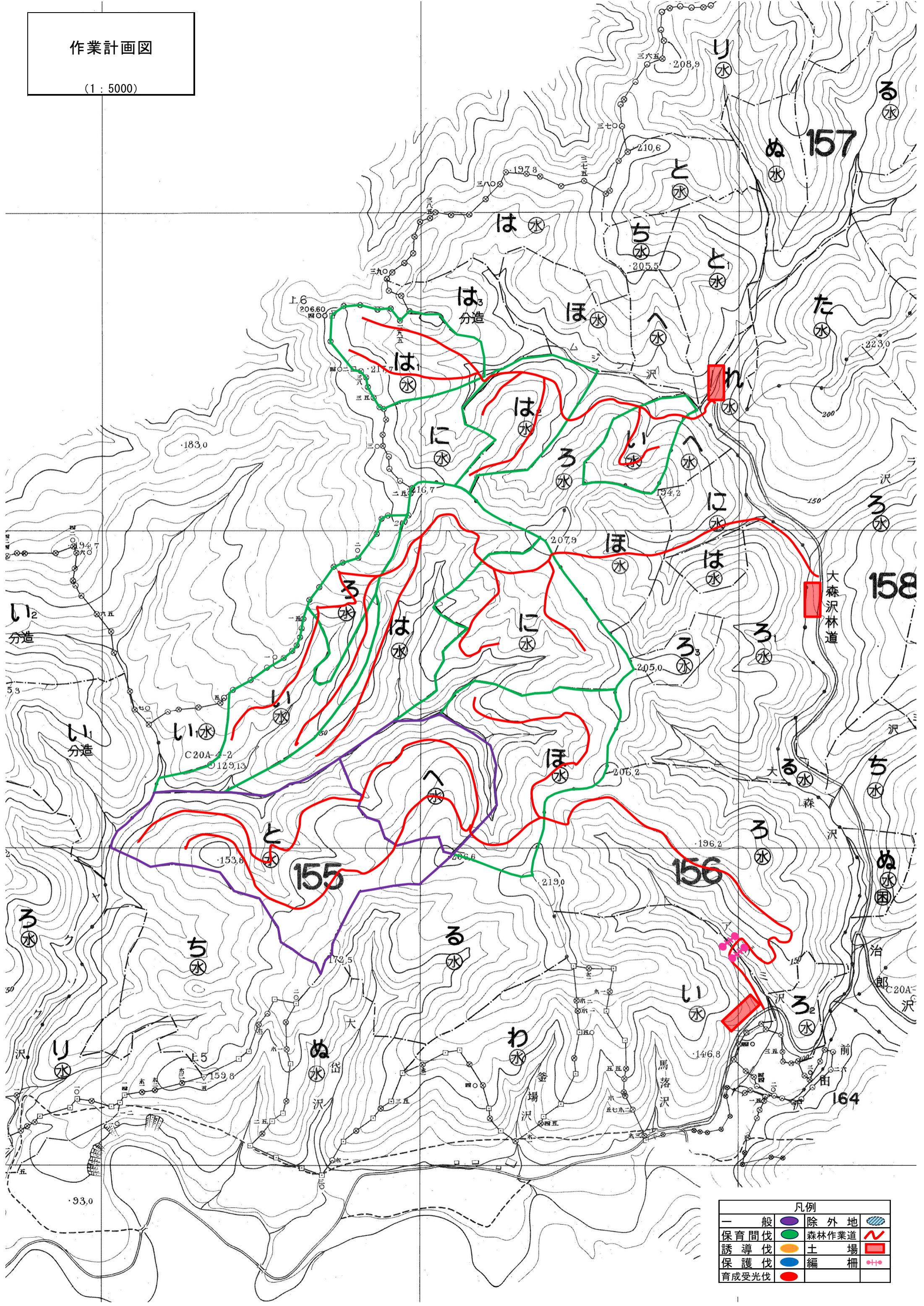
260

261  
に②40①  
に③60①60  
へ①55①  
ち①1①  
り①55①  
た①1①

凡例	
一般	除外地
保育間伐	森林作業道
誘導伐	土場
保護伐	編柵
育成受光伐	



作業計画図  
(1 : 5000)

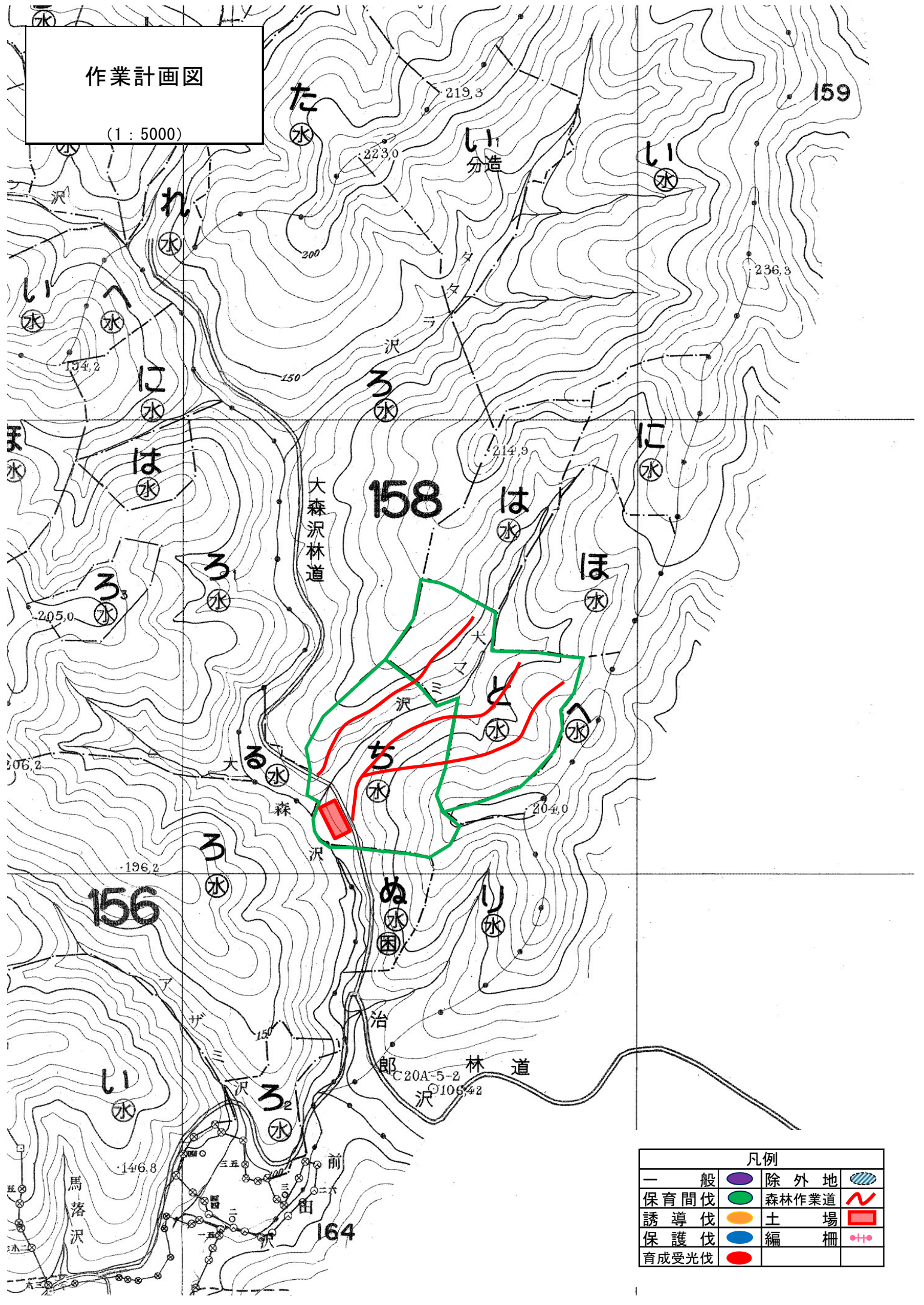


凡例			
一般	除外地	森林作業道	土場
保育間伐	誘導伐	保護伐	育成受光伐
編柵			



# 作業計画図

(1 : 5000)



## 凡例

一般	除外地	
保育間伐	森林作業道	
誘導伐	土場	
保護伐	編柵	
育成受光伐		

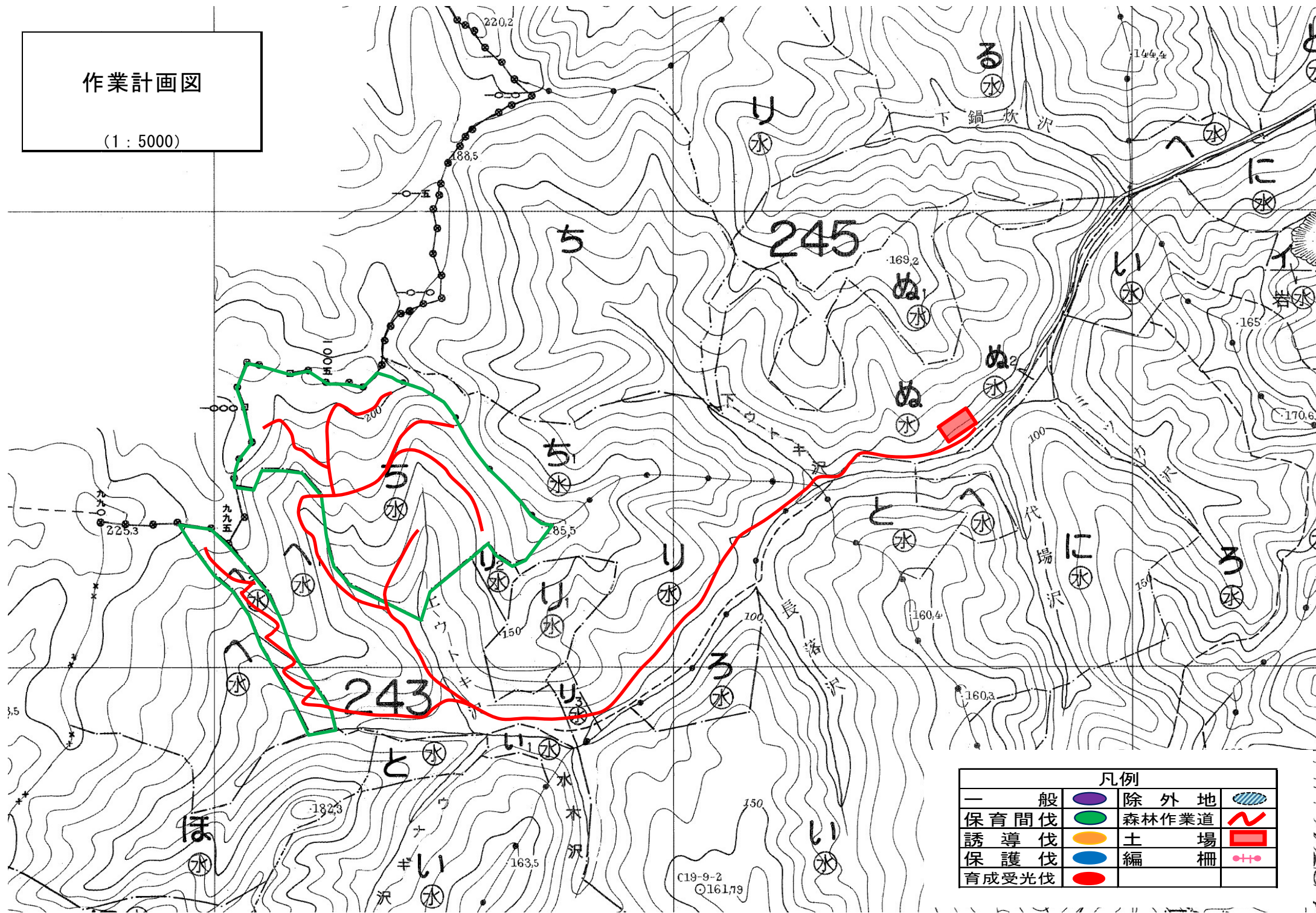






# 作業計画図

(1 : 5000)



凡例			
一般	除外地		
保育間伐	森林作業道		
誘導伐	土場		
保護伐	編柵		
育成受光伐			

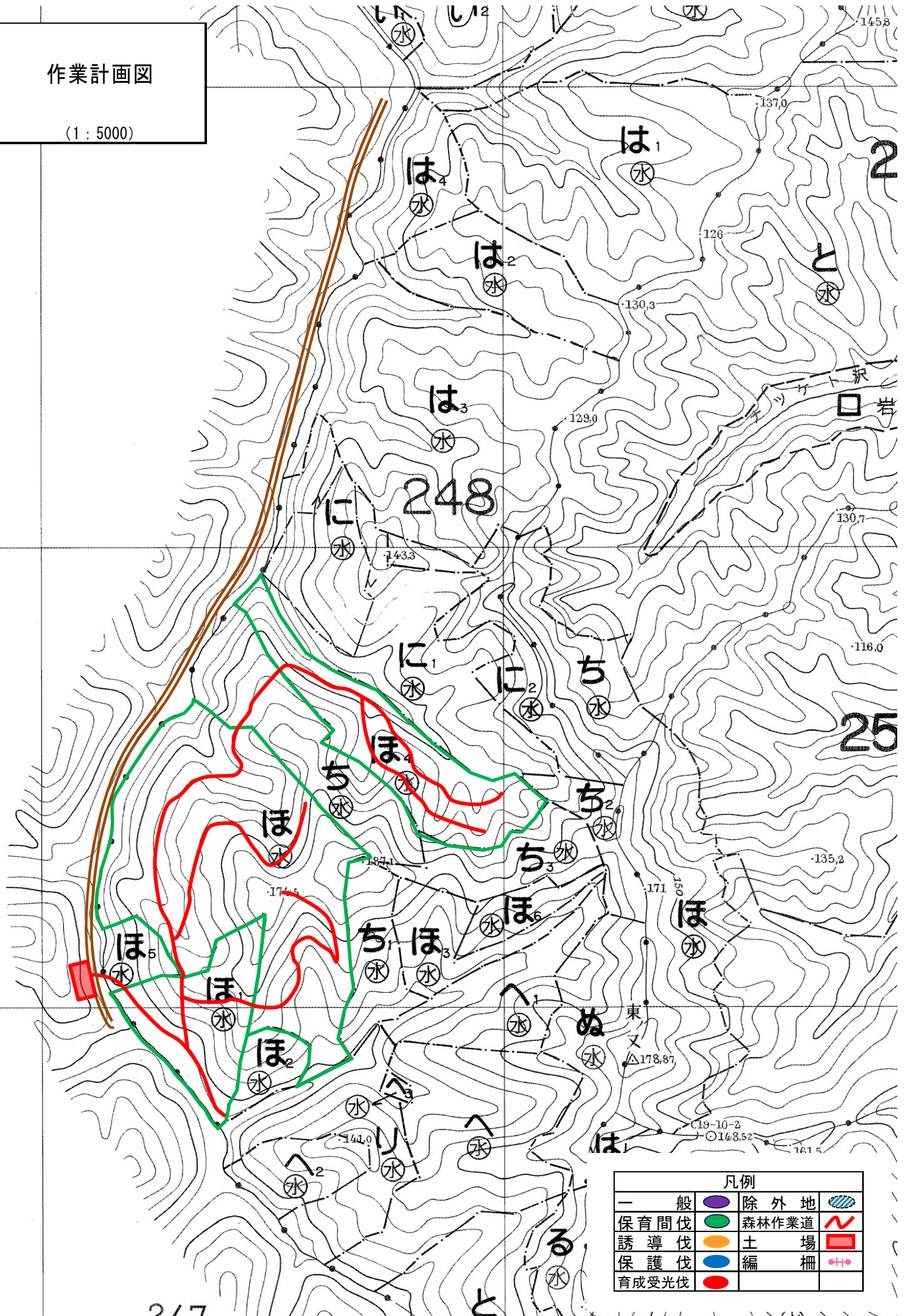






# 作業計画図

(1 : 5000)



凡例			
一般	除外地		
保育間伐	森林作業道		
誘導伐	土場		
保護伐	編柵		
育成受光伐			