

「交付用」

入札番号 1号

## 現場説明書

事業名： 製品生産及び森林環境保全整備事業  
(小沢田外7国有林)

事業場所： 秋田県北秋田郡上小阿仁村小沢田外4  
字小沢田外7国有林107林班い小班外14

東北森林管理局  
米代東部森林管理署上小阿仁支署

令和6年度 森林環境保全整備事業(保育間伐(活用型))実施箇所一覧表

| 事務所 | 記番  | 事業地  | 林小班     | 伐採種 | 林齢 | 伐採率 | 樹種      | 面積     | 立木材積   |        | 一般材生産量 |   |       | 低質材   | 販売方法  |     | 調査方法      |
|-----|-----|------|---------|-----|----|-----|---------|--------|--------|--------|--------|---|-------|-------|-------|-----|-----------|
|     |     |      |         |     |    |     |         |        | 本数     | 材積     | N      | L | 計     |       | 山元巻立  | 直送  |           |
| 南沢  | 201 | ボタラ沢 | 107 い   | 列間  | 61 | 25% | 秋田スギ・他広 | 18.00  | 3246   | 2261   | 891    |   | 891   | 367   | 1,258 |     | 襲用(107ろ)  |
| 南沢  | 202 | ボタラ沢 | 107 ろ   | 列間  | 59 | 25% | 秋田スギ・他広 | 28.22  | 5082   | 3545   | 1396   |   | 1,396 | 576   | 1,972 |     | 標準地1伐3残   |
| 南沢  | 203 | ボタラ沢 | 110 い   | 列間  | 61 | 25% | 秋田スギ・他広 | 23.14  | 4165   | 2907   | 1145   |   | 1,145 | 472   | 1,617 |     | 襲用(107ろ)  |
| 南沢  | 204 | ボタラ沢 | 110 い 1 | 列間  | 59 | 25% | 秋田スギ・他広 | 11.87  | 2137   | 1491   | 588    |   | 588   | 242   | 830   |     | 襲用(107ろ)  |
| 小沢田 | 205 | 荒手沢  | 129 い   | 列間  | 43 | 25% | 秋田スギ    | 3.88   | 906    | 530    | 219    |   | 219   | 94    | 113   | 200 | 襲用(129い1) |
| 小沢田 | 206 | 荒手沢  | 129 い 1 | 列間  | 45 | 25% | 秋田スギ    | 2.61   | 607    | 357    | 108    |   | 108   | 46    | 54    | 100 | 標準地1伐3残   |
| 小沢田 | 207 | 荒手沢  | 129 は   | 列間  | 45 | 25% | 秋田スギ    | 3.98   | 990    | 399    | 167    |   | 167   | 72    | 139   | 100 | 標準地1伐3残   |
| 小沢田 | 208 | 荒手沢  | 129 は 1 | 列間  | 42 | 25% | 秋田スギ    | 1.01   | 255    | 101    | 42     |   | 42    | 18    | 60    |     | 襲用(129は)  |
| 小沢田 | 209 | 荒手沢  | 129 は 2 | 列間  | 45 | 25% | 秋田スギ    | 0.92   | 230    | 92     | 39     |   | 39    | 16    | 55    |     | 襲用(129は)  |
| 小沢田 | 210 | 荒手沢  | 129 と   | 列間  | 45 | 25% | 秋田スギ    | 1.00   | 245    | 100    | 42     |   | 42    | 18    | 60    |     | 襲用(129は)  |
| 小沢田 | 211 | 荒手沢  | 129 と 1 | 列間  | 44 | 25% | 秋田スギ    | 5.73   | 1410   | 809    | 340    |   | 340   | 146   | 286   | 200 | 標準地1伐3残   |
| 小沢田 | 212 | 石倉沢  | 130 ろ   | 列間  | 60 | 25% | 秋田スギ・他広 | 4.26   | 558    | 879    | 371    |   | 371   | 137   | 308   | 200 | 標準地1伐3残   |
| 小沢田 | 213 | 石倉沢  | 130 へ   | 列間  | 61 | 25% | 秋田スギ・他広 | 3.72   | 685    | 757    | 306    |   | 306   | 120   | 426   |     | 標準地1伐3残   |
| 計   |     |      |         |     |    |     |         | 108.34 | 20,516 | 14,228 | 5,654  | 0 | 5,654 | 2,324 | 7,178 | 800 |           |

令和6年度 製品生産請負(一般)実施箇所一覧表

| 事務所 | 記番  | 事業地 | 林小班     | 伐採種 | 林齢 | 伐採率  | 樹種      | 面積   | 立木材積  |       | 一般材生産量 |   |       | 低質材 | 販売方法  |    | 調査方法 |
|-----|-----|-----|---------|-----|----|------|---------|------|-------|-------|--------|---|-------|-----|-------|----|------|
|     |     |     |         |     |    |      |         |      | 本数    | 材積    | N      | L | 計     |     | 山元巻立  | 直送 |      |
| 小沢田 | 214 | 崩山沢 | 131 い ① | 皆伐  | 74 | 100% | 秋田スギ・他広 | 3.46 | 1,150 | 1,968 | 998    |   | 998   | 358 | 1,356 |    | 標準地  |
| 小沢田 | 215 | 崩山沢 | 131 い ② | 皆伐  | 74 | 100% | 秋田スギ・他広 | 3.88 | 1,127 | 2,284 | 1,118  |   | 1,118 | 403 | 1,521 |    | 標準地  |
| 計   |     |     |         |     |    |      |         | 7.34 | 2,277 | 4,252 | 2,116  | 0 | 2,116 | 761 | 2,877 | 0  |      |

|    |  |  |  |  |  |  |  |        |        |        |       |   |       |       |        |     |  |
|----|--|--|--|--|--|--|--|--------|--------|--------|-------|---|-------|-------|--------|-----|--|
| 合計 |  |  |  |  |  |  |  | 115.68 | 22,793 | 18,480 | 7,770 | 0 | 7,770 | 3,085 | 10,055 | 800 |  |
|----|--|--|--|--|--|--|--|--------|--------|--------|-------|---|-------|-------|--------|-----|--|

令和6年度 林分条件調査表

|       |                            |
|-------|----------------------------|
| 森林管理署 | 米代東部森林管理署上小阿仁支署            |
| 物件番号  | 1                          |
| 物件名   | 製品生産及び森林環境保全整備事業(小沢田外7国有林) |

| 林小班   | 保安林種別等 | 主要樹種 | 林齢 | 事業区分      | 伐採方法       | 面積<br>ha | 伐採率<br>% | 平均胸高直径<br>cm | 立木資材量  |                      |                   | 生産量    |        |                     | 予定作業量                |                      |                      |                      |                      |                      |                      |                      |                      |                      |                      |                      | 最寄り市町村からの距離<br>km | 備考 |             |   |                 |         |                          |                      |                      |                      |              |
|-------|--------|------|----|-----------|------------|----------|----------|--------------|--------|----------------------|-------------------|--------|--------|---------------------|----------------------|----------------------|----------------------|----------------------|----------------------|----------------------|----------------------|----------------------|----------------------|----------------------|----------------------|----------------------|-------------------|----|-------------|---|-----------------|---------|--------------------------|----------------------|----------------------|----------------------|--------------|
|       |        |      |    |           |            |          |          |              | 本数     | 材積<br>m <sup>3</sup> | m <sup>3</sup> /本 | N<br>m | L<br>m | 計<br>m <sup>3</sup> | 伐倒                   |                      | 集・造材                 |                      | 小運搬                  |                      |                      | 巻立                   |                      | 森林作業道作設              |                      | 林地保全                 |                   |    | 土場 作設等<br>h | 砂利数量<br>m <sup>3</sup>                        | 薬剤散布<br>(kg/ha) | 鉄板規格*枚数 |                          |                      |                      |                      |              |
|       |        |      |    |           |            |          |          |              |        |                      |                   |        |        |                     | 数量<br>m <sup>3</sup> | 方式<br>m <sup>3</sup> | 数量<br>m <sup>3</sup> | 方式<br>m <sup>3</sup> | 数量<br>m <sup>3</sup> | 数量<br>m <sup>3</sup> | 数量<br>m <sup>3</sup> | 数量<br>m <sup>3</sup> | 数量<br>m <sup>3</sup> | 数量<br>m <sup>3</sup> | 数量<br>m <sup>3</sup> | 数量<br>m <sup>3</sup> |                   |    |             |   |                 |         | 数量<br>m <sup>3</sup>     | 数量<br>m <sup>3</sup> | 数量<br>m <sup>3</sup> | 数量<br>m <sup>3</sup> |              |
| 107い  | 水涵保    | スギ   | 61 | 保育間伐(活用型) | 列状間伐(1伐3残) | 18.00    | 25       | 26           | 3,246  | 2,261                | 0.70              | 1,187  | 71     | 1,258               | 全木                   | 2,261                | ブロセッサ                | 1,258                | 429                  | 1,258                |                      |                      |                      |                      |                      |                      |                   |    |             |   |                 |         |                          | 上小阿仁村役場              | 11.0                 | 記番201                |              |
| 107ろ  | 水涵保    | スギ   | 59 | 保育間伐(活用型) | 列状間伐(1伐3残) | 28.22    | 25       | 26           | 5,082  | 3,545                | 0.70              | 1,861  | 111    | 1,972               | 全木                   | 3,545                | ブロセッサ                | 1,972                | 438                  | 1,972                |                      |                      |                      |                      |                      |                      |                   |    |             |   |                 |         |                          | 上小阿仁村役場              | 11.0                 | 記番202                |              |
| 110い  | 水涵保    | スギ   | 61 | 保育間伐(活用型) | 列状間伐(1伐3残) | 23.14    | 25       | 26           | 4,165  | 2,907                | 0.70              | 1,526  | 91     | 1,617               | 全木                   | 2,907                | ブロセッサ                | 1,617                | 451                  | 1,617                |                      |                      |                      |                      |                      |                      |                   |    |             |   |                 |         |                          | 上小阿仁村役場              | 11.0                 | 記番203                |              |
| 110い1 | 水涵保    | スギ   | 59 | 保育間伐(活用型) | 列状間伐(1伐3残) | 11.87    | 25       | 26           | 2,137  | 1,491                | 0.70              | 783    | 47     | 830                 | 全木                   | 1,491                | ブロセッサ                | 830                  | 370                  | 830                  |                      |                      |                      |                      |                      |                      |                   |    |             |   |                 |         |                          | 上小阿仁村役場              | 11.0                 | 記番204                |              |
| 129い  | 水涵保    | スギ   | 43 | 保育間伐(活用型) | 列状間伐(1伐3残) | 3.88     | 25       | 26           | 906    | 530                  | 0.58              | 313    |        | 313                 | 全木                   | 530                  | ブロセッサ                | 313                  | 542                  | 313                  | 3,000                | 113                  | 113                  | 緩                    |                      |                      |                   |    |             |   |                 |         |                          | 上小阿仁村役場              | 8.0                  | 記番205、直送システム         |              |
| 129い1 | 水涵保    | スギ   | 45 | 保育間伐(活用型) | 列状間伐(1伐3残) | 2.61     | 25       | 26           | 607    | 357                  | 0.59              | 154    |        | 154                 | 全木                   | 357                  | ブロセッサ                | 154                  | 175                  | 154                  | 3,000                | 54                   | 54                   | 緩                    |                      | 2                    |                   |    |             |   |                 |         |                          | 上小阿仁村役場              | 8.0                  | 記番206、直送システム         |              |
| 129は  | 水涵保    | スギ   | 45 | 保育間伐(活用型) | 列状間伐(1伐3残) | 3.98     | 25       | 22           | 990    | 399                  | 0.40              | 239    |        | 239                 | 全木                   | 399                  | ブロセッサ                | 239                  | 254                  | 239                  | 3,000                | 139                  | 139                  | 緩                    |                      |                      |                   |    |             |   |                 |         |                          | 上小阿仁村役場              | 8.0                  | 記番207、直送システム         |              |
| 129は1 | 水涵保    | スギ   | 42 | 保育間伐(活用型) | 列状間伐(1伐3残) | 1.01     | 25       | 22           | 255    | 101                  | 0.40              | 60     |        | 60                  | 全木                   | 101                  | ブロセッサ                | 60                   | 458                  | 60                   | 3,000                | 60                   | 60                   | 緩                    |                      |                      |                   |    |             |   |                 |         |                          | 上小阿仁村役場              | 8.0                  | 記番208                |              |
| 129は2 | 水涵保    | スギ   | 45 | 保育間伐(活用型) | 列状間伐(1伐3残) | 0.92     | 25       | 22           | 230    | 92                   | 0.40              | 55     |        | 55                  | 全木                   | 92                   | ブロセッサ                | 55                   | 129                  | 55                   | 3,000                | 55                   | 55                   | 緩                    |                      |                      |                   |    |             |   |                 |         |                          | 上小阿仁村役場              | 8.0                  | 記番209                |              |
| 129と  | 水涵保    | スギ   | 45 | 保育間伐(活用型) | 列状間伐(1伐3残) | 1.00     | 25       | 22           | 245    | 100                  | 0.41              | 60     |        | 60                  | 全木                   | 100                  | ブロセッサ                | 60                   | 78                   | 60                   | 3,000                | 60                   | 60                   | 緩                    |                      |                      |                   |    |             |   |                 |         |                          |                      | 上小阿仁村役場              | 8.0                  | 記番210        |
| 129と1 | 水涵保    | スギ   | 44 | 保育間伐(活用型) | 列状間伐(1伐3残) | 5.73     | 25       | 24           | 1,410  | 809                  | 0.57              | 486    |        | 486                 | 全木                   | 809                  | ブロセッサ                | 486                  | 146                  | 486                  | 3,000                | 286                  | 286                  | 緩                    |                      |                      |                   |    |             |   |                 |         |                          |                      | 上小阿仁村役場              | 8.0                  | 記番211、直送システム |
| 130ろ  | 水涵保    | スギ   | 60 | 保育間伐(活用型) | 列状間伐(1伐3残) | 4.26     | 25       | 36           | 558    | 879                  | 1.58              | 494    | 14     | 508                 | 全木                   | 879                  | ブロセッサ                | 508                  | 228                  | 508                  | 3,000                | 308                  | 308                  | 中                    |                      |                      |                   |    |             |   |                 |         |                          |                      | 上小阿仁村役場              | 8.0                  | 記番212、直送システム |
| 130へ  | 水涵保    | スギ   | 61 | 保育間伐(活用型) | 列状間伐(1伐3残) | 3.72     | 25       | 32           | 685    | 757                  | 1.11              | 407    | 19     | 426                 | 全木                   | 757                  | ブロセッサ                | 426                  | 371                  | 426                  | 3,000                | 426                  | 426                  | 急                    |                      |                      |                   |    |             |   |                 |         |                          |                      | 上小阿仁村役場              | 8.0                  | 記番213        |
| 131い① | 水涵保    | スギ   | 74 | 一般        | 皆伐         | 3.46     | 100      | 38           | 1,150  | 1,968                | 1.71              | 1,307  | 49     | 1,356               | 全木                   | 1,968                | ブロセッサ                | 1,356                | 285                  | 1,356                | 3,000                | 1,356                | 1,356                | 中                    |                      |                      |                   |    |             |   |                 |         |                          |                      | 上小阿仁村役場              | 8.0                  | 記番214        |
| 131い② | 水涵保    | スギ   | 74 | 一般        | 皆伐         | 3.88     | 100      | 42           | 1,127  | 2,284                | 2.03              | 1,514  | 7      | 1,521               | 全木                   | 2,284                | ブロセッサ                | 1,521                | 714                  | 1,521                | 3,000                | 1,521                | 1,521                | 中                    |                      |                      |                   |    |             |   |                 |         |                          |                      | 上小阿仁村役場              | 8.0                  | 記番215        |
| 合計    |        |      |    |           |            | 115.68   |          |              | 22,793 | 18,480               | 0.81              | 10,446 | 409    | 10,855              |                      | 18,480               |                      | 10,855               |                      | 10,855               |                      | 4,378                | 10,055               |                      |                      |                      | 17,540            | 2  | 0           | バックホー0.45m3<br>30時間<br>ホイールローダー<br>1.2m3 20時間 | C-80 50m3       | 10,800  | 3m×10枚<br>6m×10枚<br>278日 |                      |                      |                      |              |

1 量の端数は単位以下第1位を四捨五入し、単位止めとする。  
2 面積は伐採面積とする。  
3 森林作業道作設の林地傾斜欄は以下の区分とする。  
緩:0° ~ 20°、中:20° ~ 30°、急:30° 以上  
4 最寄りの市町村役場(支所含む)からの距離欄は、物件番号毎の代表箇所について市町村役場を記入し、距離は単位以下第1位止めとする。  
5 伐採箇所、土場、森林作業道作設予定線(既設集材路含む)、編欄および沢については、作業計画図に図示する。  
6 その他必要な項目があれば備考欄に記載する。



## 検知業務請負作業内訳書

単位:m3

| 物件番号 | 材種 | 作業工程   | 予定数量   | 備考 |
|------|----|--------|--------|----|
| 1号   | 素材 | (1)の業務 | 4,699  |    |
|      |    | (2)の業務 | 2,271  |    |
|      |    | (5)の業務 | 3,085  |    |
|      |    | 計      | 10,055 |    |
|      |    |        |        |    |

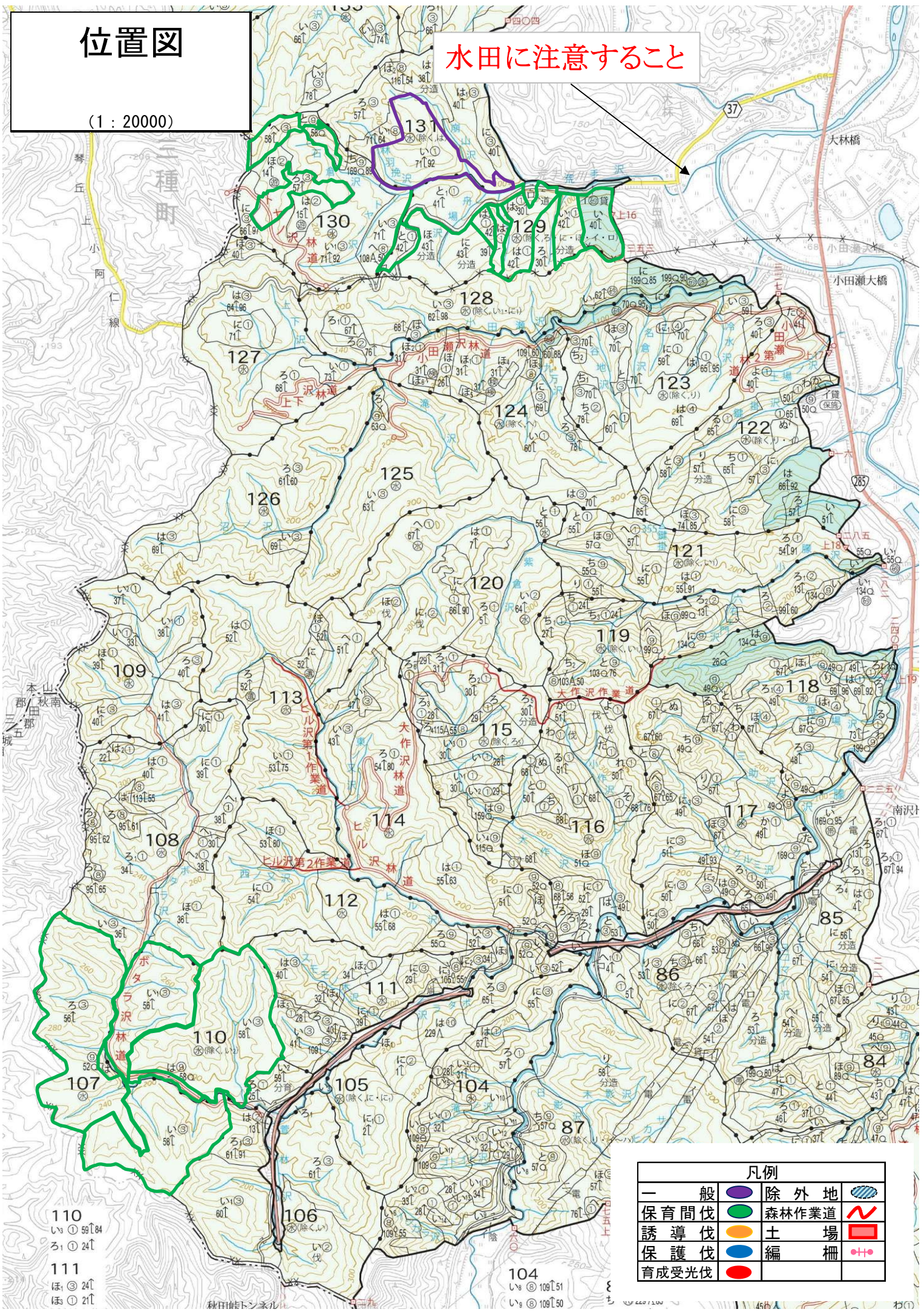
### 検知業務請負(作業内容)

- (1)の業務 素材の長級・径級を測定、木口表示を行い、指定野帳に記入し、巻立標示板の貼り付け、スプレーの塗布を行う作業。
- (2)の業務 素材の長級・径級を測定、品等格付け、木口表示を行い、指定野帳に記入し、巻立標示板の貼り付け、スプレーの塗布を行う作業。
- (5)の業務 低質材及び低評価一般材の層積検知(縦、横、高さを測る)を行い指定野帳に記載し、巻立標示板の貼り付け、スプレーの塗布を行う作業。

# 位置図

(1 : 20000)

水田に注意すること



| 凡例   |     |       |       |
|------|-----|-------|-------|
| 一般   | 除外地 | 森林作業道 | 土場    |
| 保育間伐 | 誘導伐 | 編柵    | 育成受光伐 |
| 保護伐  |     |       |       |

110  
い① 58[84]  
ろ① 24[ ]

111  
ほ③ 24[ ]  
ほ① 21[ ]

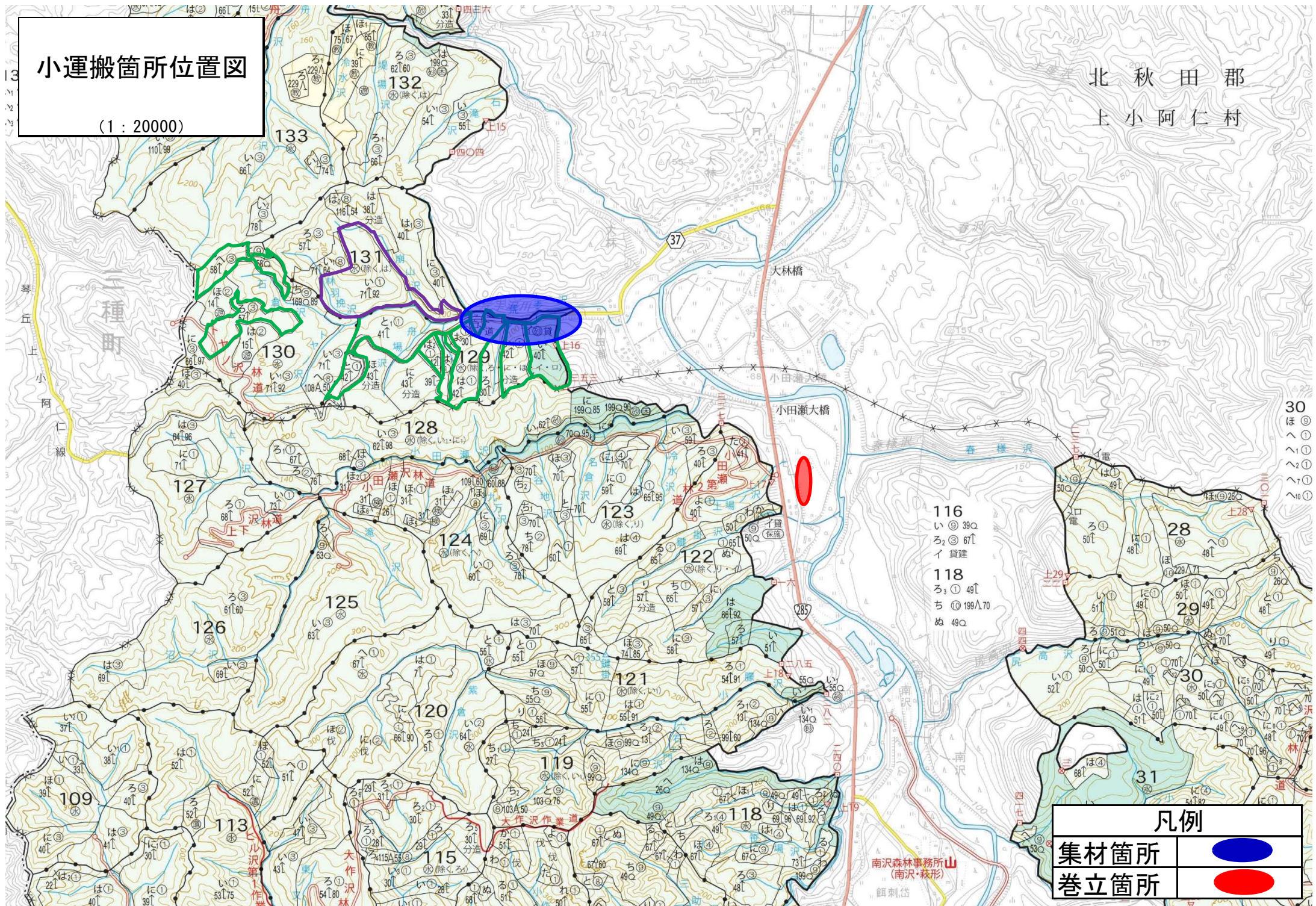
104  
い③ 109[51]  
い③ 109[50]

秋田県トシメル

# 小運搬箇所位置図

(1 : 20000)

北秋田郡  
上小阿仁村



| 凡例   |  |
|------|--|
| 集材箇所 |  |
| 巻立箇所 |  |

南沢森林事務所山  
(南沢・萩形)  
餌刺岱



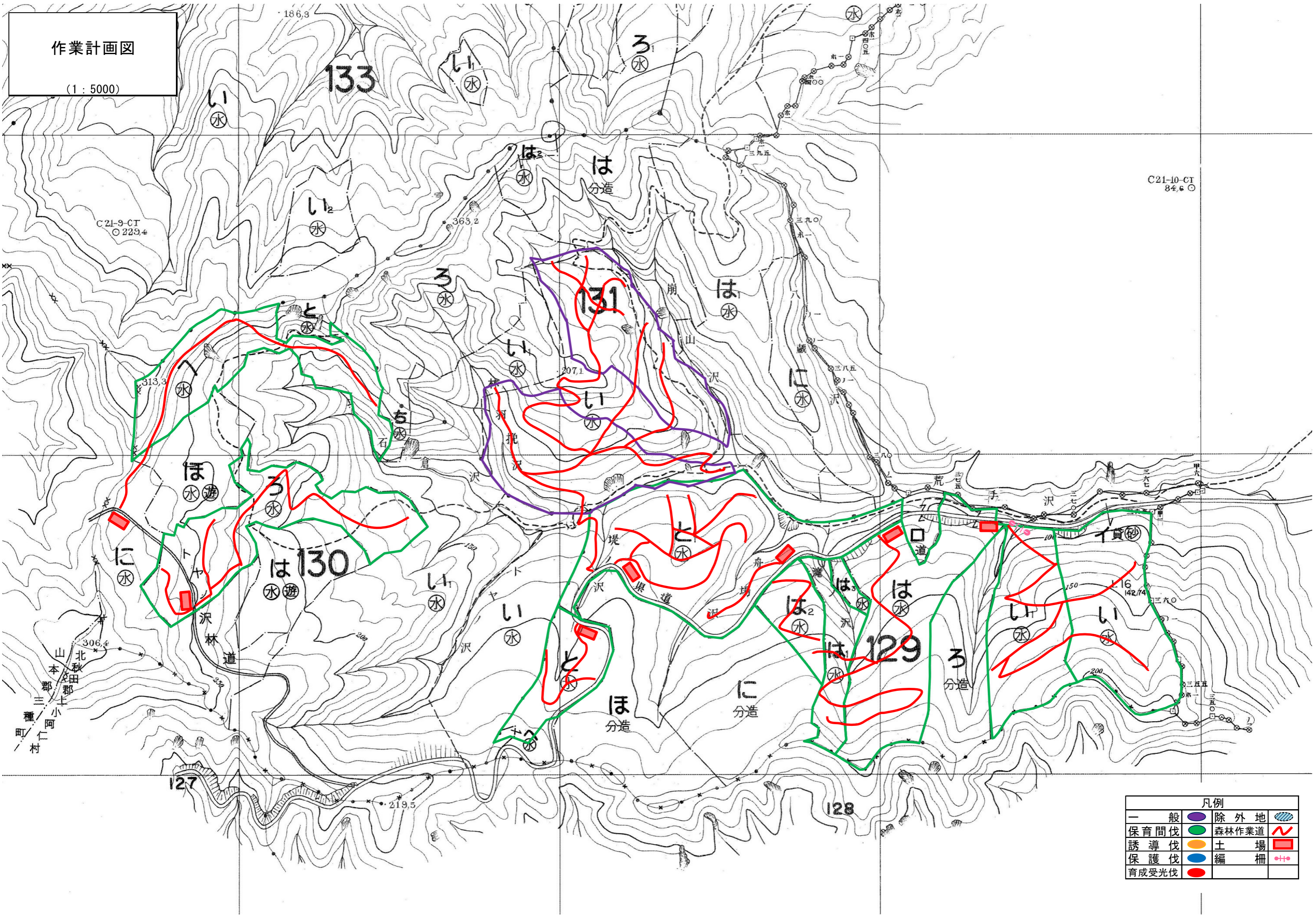


作業計画図

(1 : 5000)

C21-10-CT  
84.6

C21-9-CT  
229.4



| 凡例    |       |
|-------|-------|
| 一般    | 除外地   |
| 保育間伐  | 森林作業道 |
| 誘導伐   | 土場    |
| 保護伐   | 編柵    |
| 育成受光伐 |       |