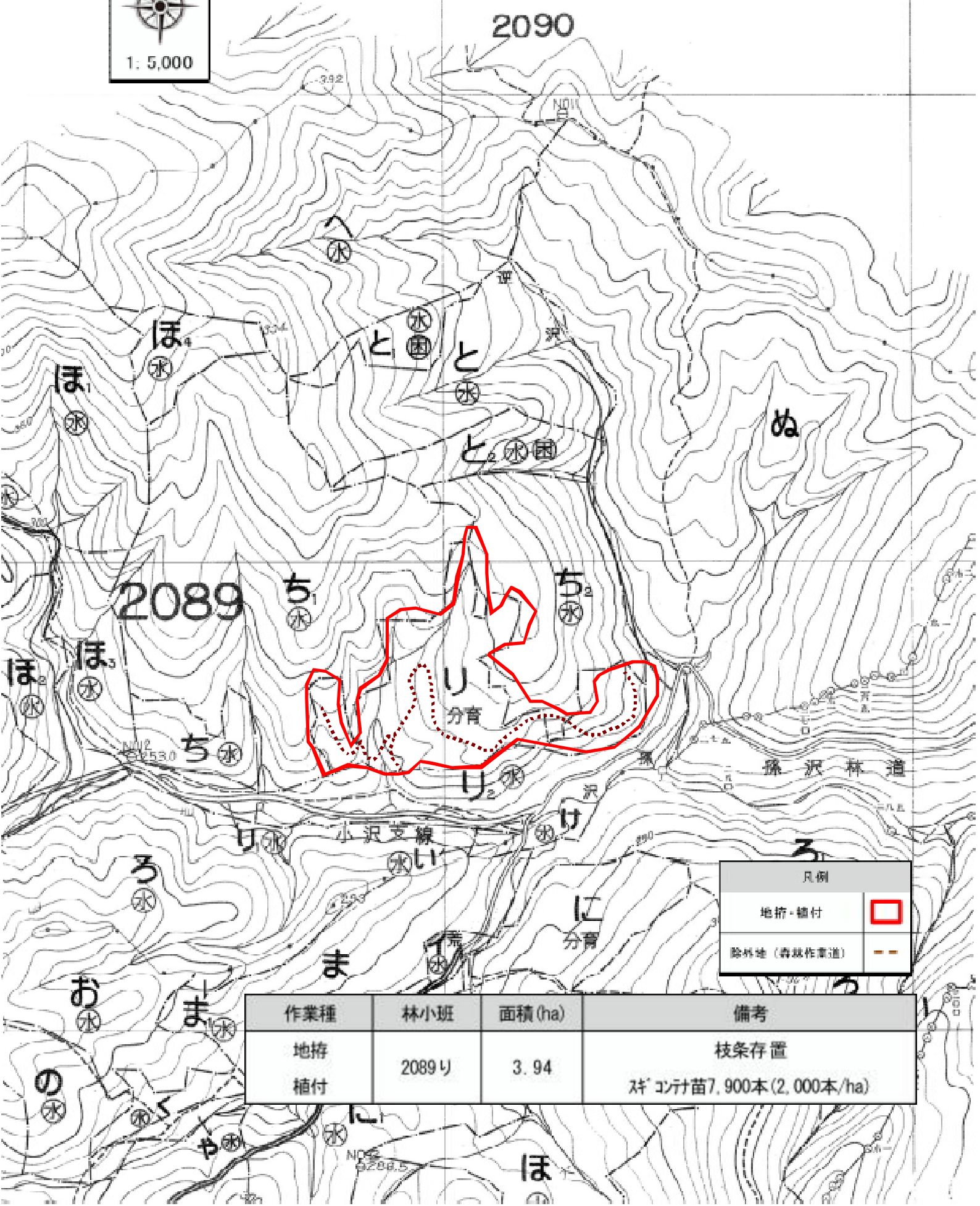
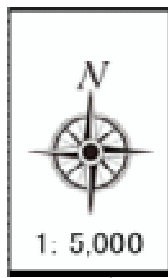


造林事業請負箇所(実測図)

事業名:造林事業請負(比立内地区、地拵・植付、下刈外)

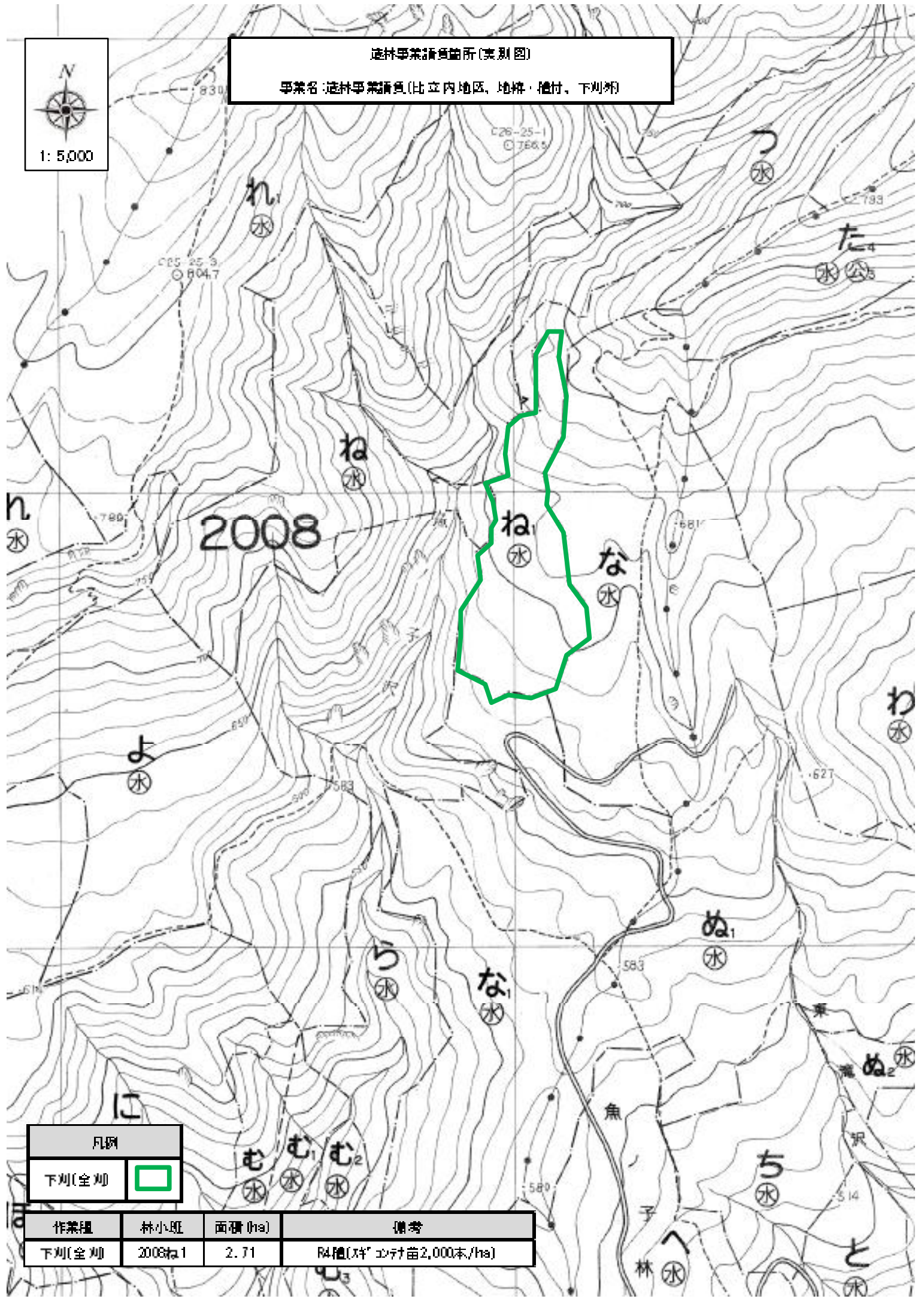


凡例	
地拵・植付	
除外地(森林作業者)	

作業種	林小班	面積(ha)	備考
地拵 植付	2089り	3.94	枝条存置 ｽｷﾞｺﾝｼﾞ苗7,900本(2,000本/ha)

造林事業調査箇所(表別図)

事業名: 造林事業調査(比立内地区、地籍・植付、下列所)



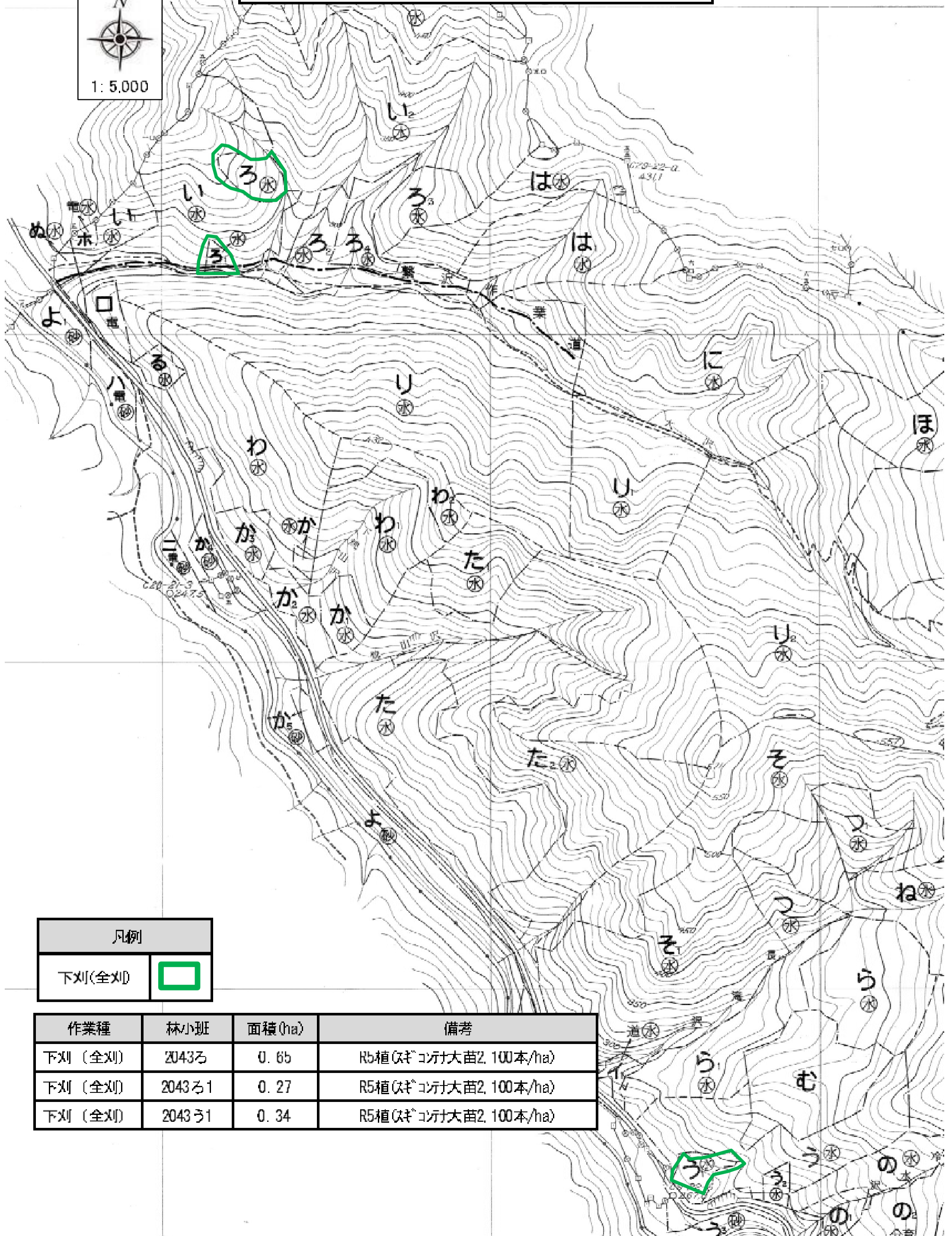
凡例	
下列(全刈)	

作業種	林小班	面積 (ha)	備考
下列(全刈)	2008ね1	2.71	R4植(杉) 1㎡当り苗2,000本/ha

第6次

造林事業請負箇所(実測図)

事業名:造林事業請負(比立内地区、地拵・植付、下刈外)

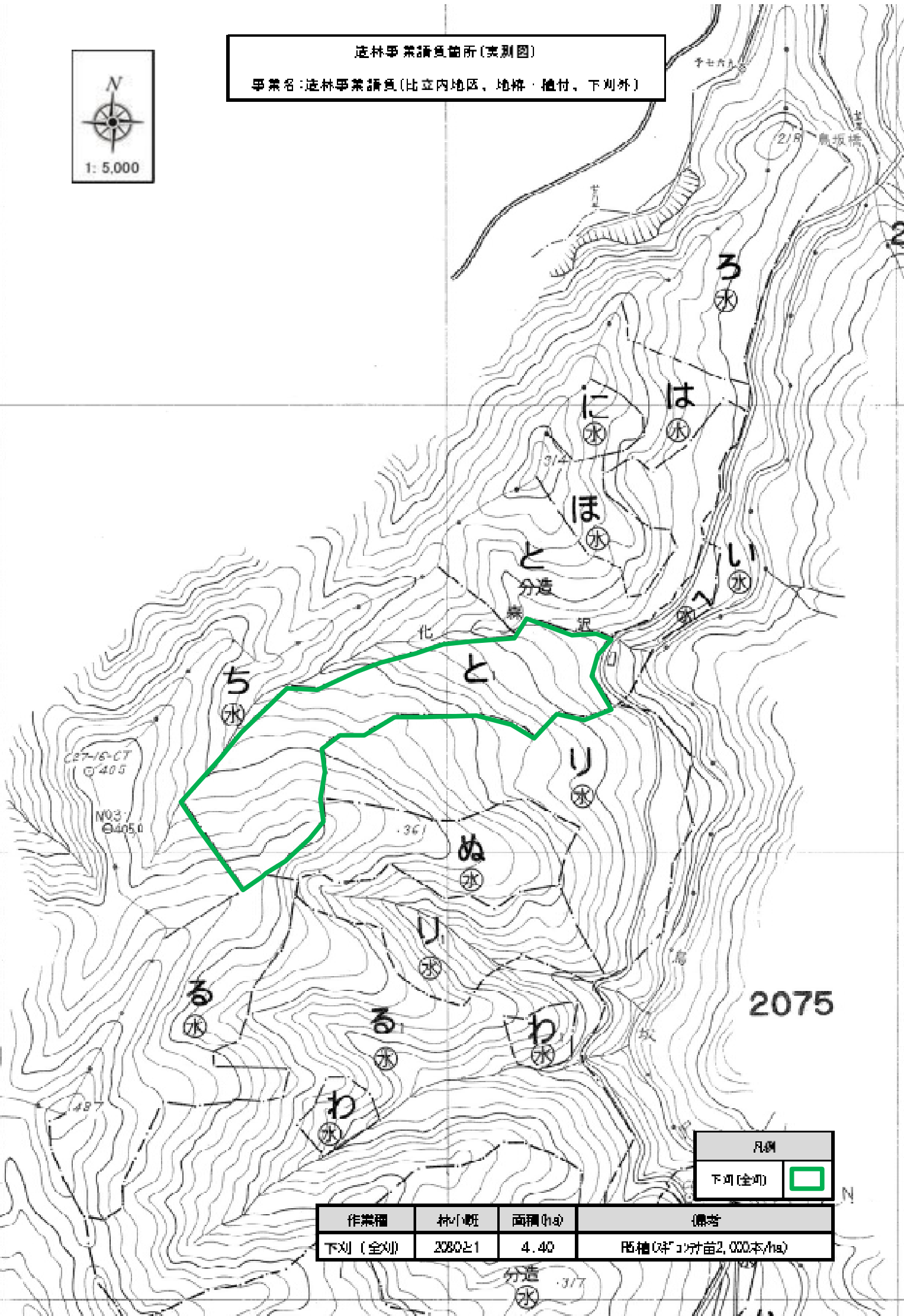


凡例	
下刈(全刈)	

作業種	林小班	面積(ha)	備考
下刈(全刈)	2043ろ	0.65	R5植(スギコナテ大苗2,100本/ha)
下刈(全刈)	2043ろ1	0.27	R5植(スギコナテ大苗2,100本/ha)
下刈(全刈)	2043ろ1	0.34	R5植(スギコナテ大苗2,100本/ha)

造林事業請負箇所(実測図)

事業名:造林事業請負(比立内地区、地権・植付、下刈外)



凡例	
下刈(全刈)	

作業種	林小畵	面積(ha)	備考
下刈(全刈)	2080±1	4.40	R5植(幹径)1m/1m苗2,000本/ha