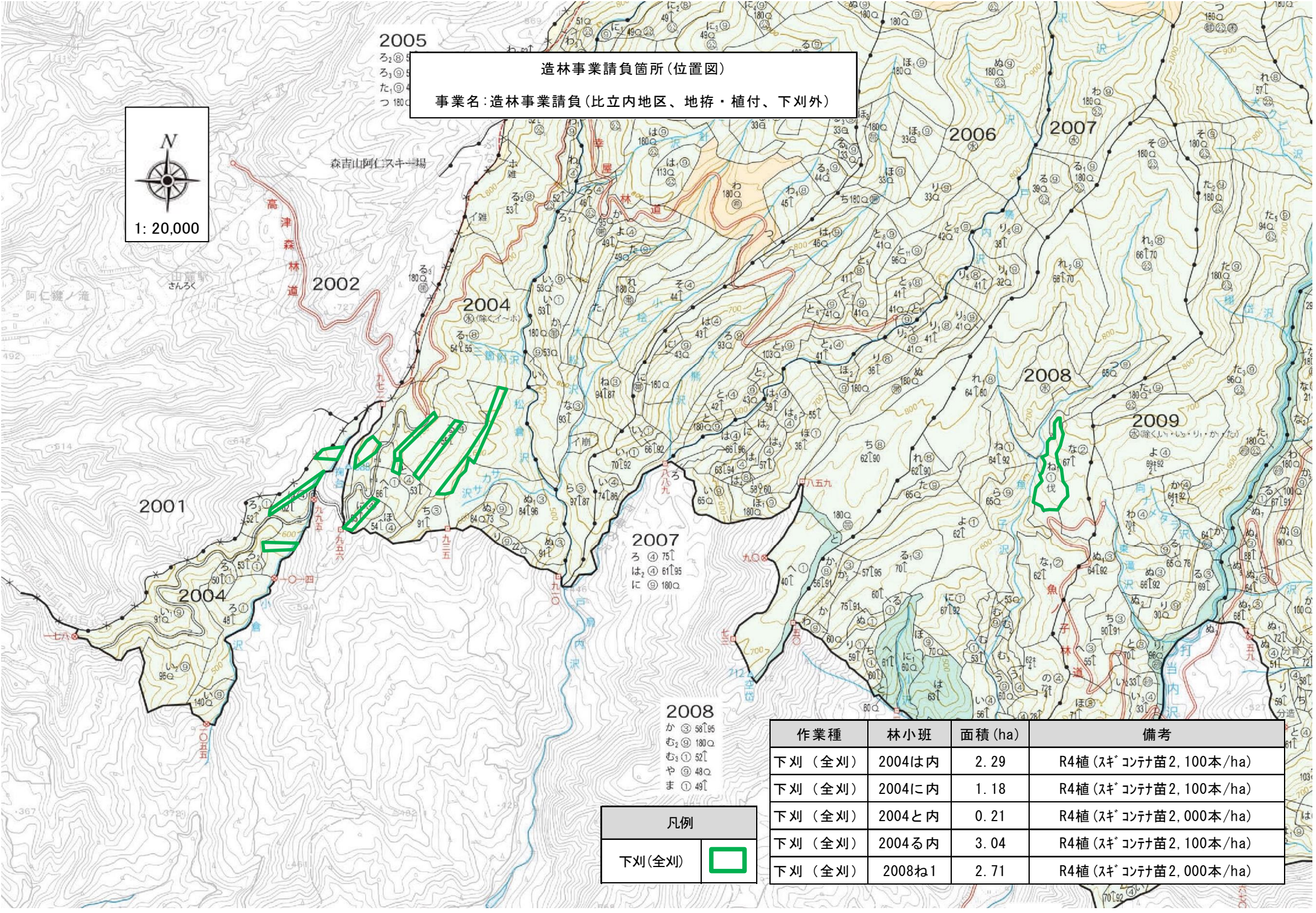


造林事業請負箇所(位置図)
 事業名: 造林事業請負(比立内地区、地拵・植付、下刈外)



凡例	
下刈(全刈)	□

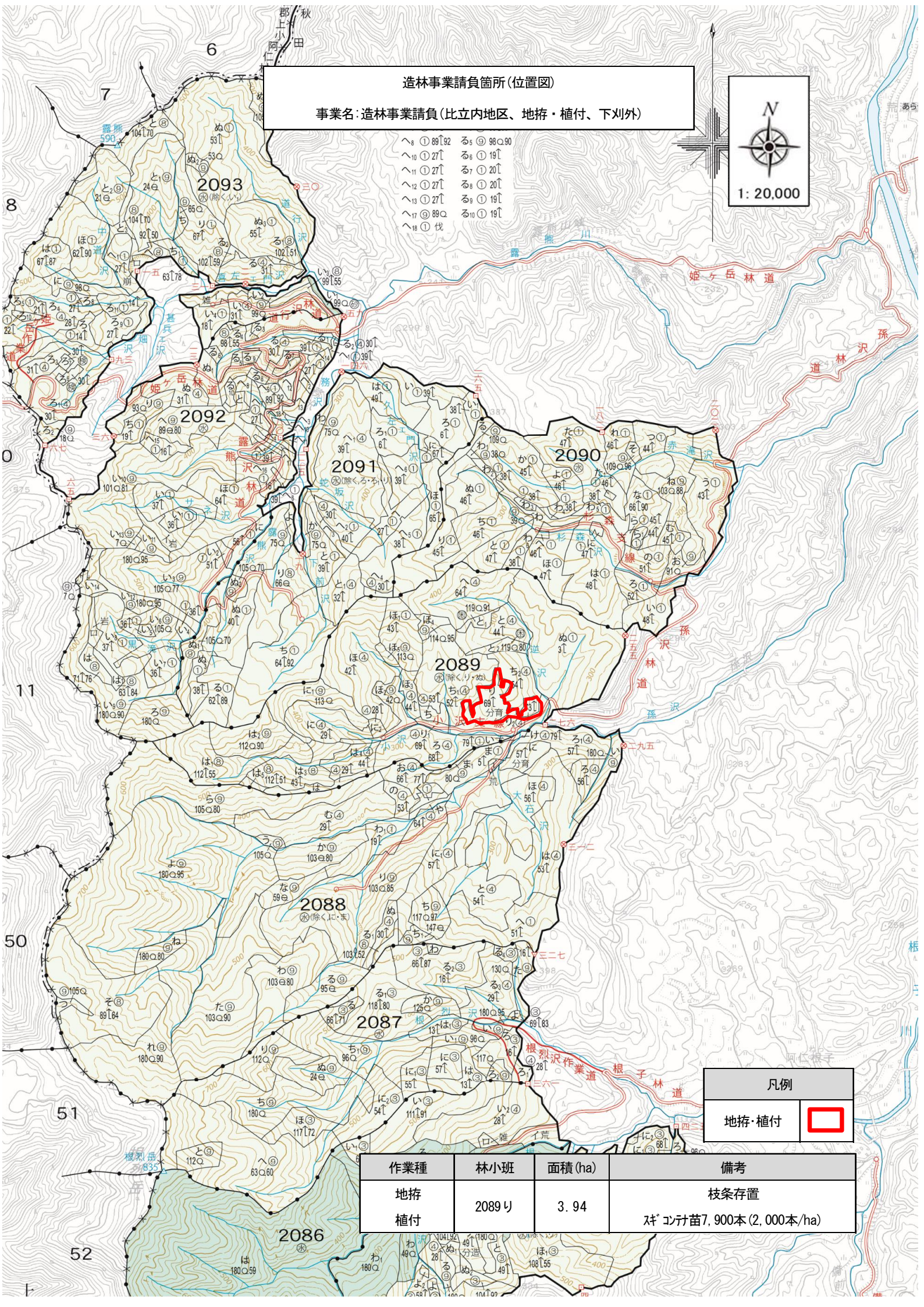
2008
 か③ 58[95
 む② 180□
 む① 52[
 や⑤ 48□
 ま① 49[

作業種	林小班	面積 (ha)	備考
下刈 (全刈)	2004は内	2.29	R4植(スギ コンテ苗2,100本/ha)
下刈 (全刈)	2004に内	1.18	R4植(スギ コンテ苗2,100本/ha)
下刈 (全刈)	2004と内	0.21	R4植(スギ コンテ苗2,000本/ha)
下刈 (全刈)	2004る内	3.04	R4植(スギ コンテ苗2,100本/ha)
下刈 (全刈)	2008ね1	2.71	R4植(スギ コンテ苗2,000本/ha)

造林事業請負箇所(位置図)

事業名:造林事業請負(比立内地区、地拵・植付、下刈外)

- へ8 ① 89↑92
- へ10 ① 27↑
- へ11 ① 27↑
- へ12 ① 27↑
- へ13 ① 27↑
- へ17 ① 89↑
- へ18 ① 伐
- ろ5 ① 98↑90
- ろ6 ① 19↑
- ろ7 ① 20↑
- ろ8 ① 20↑
- ろ9 ① 19↑
- ろ10 ① 19↑



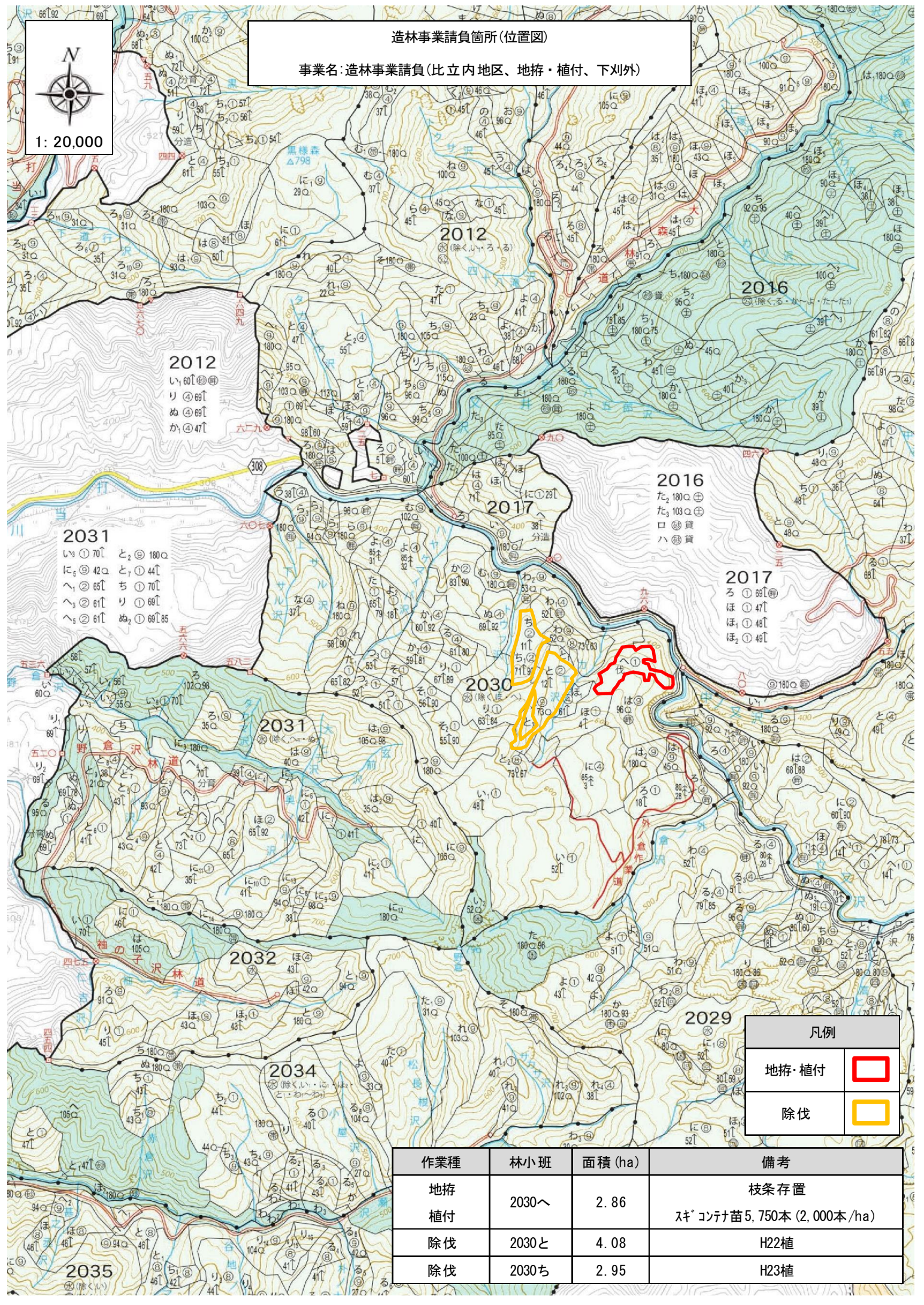
凡例	
地拵・植付	

作業種	林小班	面積 (ha)	備考
地拵 植付	2089り	3.94	枝条存置 スギ コナラ 苗7,900本(2,000本/ha)

造林事業請負箇所(位置図)

事業名: 造林事業請負(比立内地区、地拵・植付、下刈外)

1: 20,000

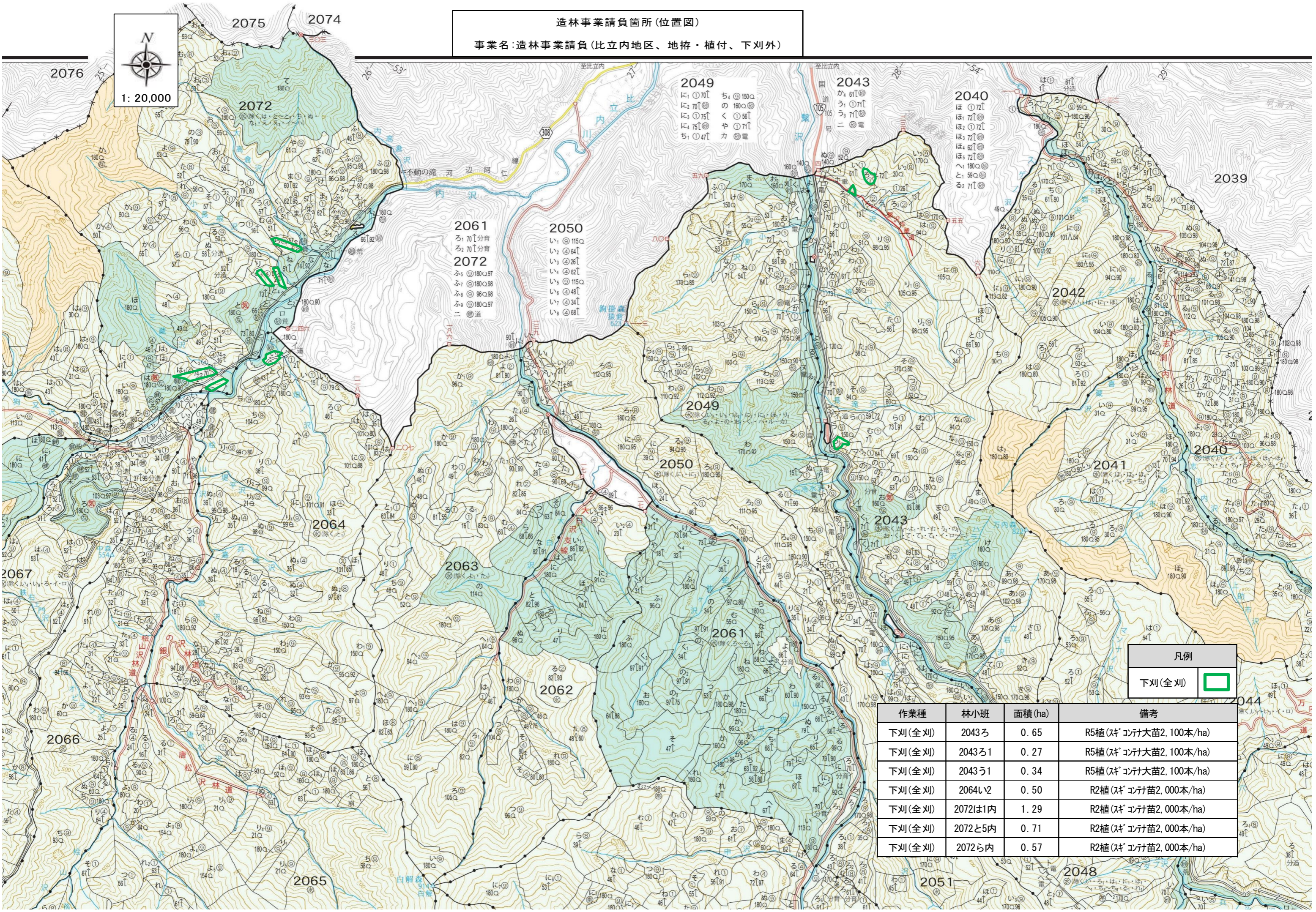


凡例	
地拵・植付	
除伐	

作業種	林小班	面積 (ha)	備考
地拵 植付	2030～	2.86	枝条存置 スキコンテ苗5,750本(2,000本/ha)
除伐	2030と	4.08	H22植
除伐	2030ち	2.95	H23植

造林事業請負箇所(位置図)

事業名:造林事業請負(比立内地区、地拵・植付、下刈外)

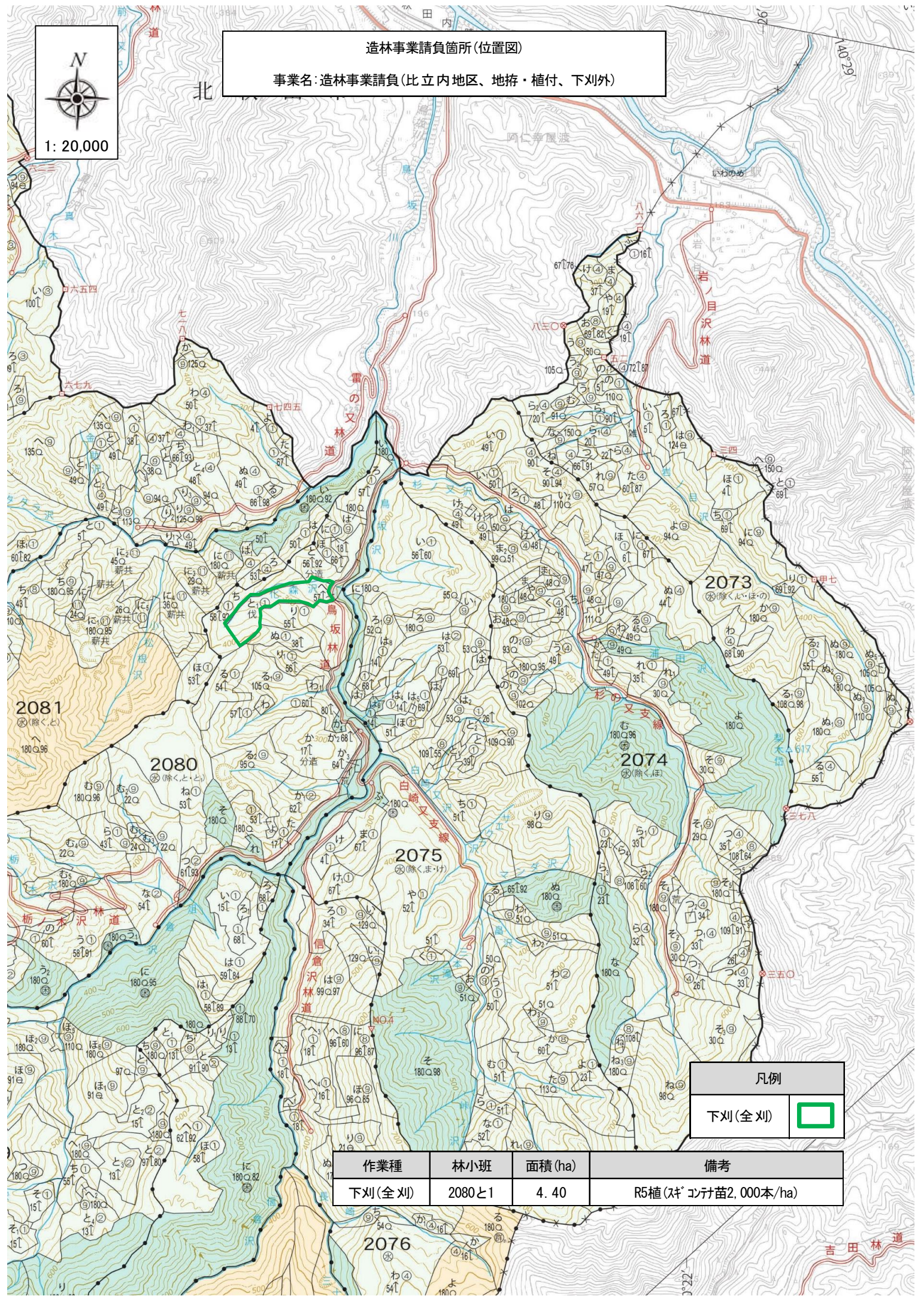


凡例	
下刈(全刈)	

作業種	林小班	面積 (ha)	備考
下刈(全刈)	2043ろ	0.65	R5植(スギ)コナテ大苗2,100本/ha
下刈(全刈)	2043ろ1	0.27	R5植(スギ)コナテ大苗2,100本/ha
下刈(全刈)	2043う1	0.34	R5植(スギ)コナテ大苗2,100本/ha
下刈(全刈)	2064い2	0.50	R2植(スギ)コナテ苗2,000本/ha
下刈(全刈)	2072は1内	1.29	R2植(スギ)コナテ苗2,000本/ha
下刈(全刈)	2072と5内	0.71	R2植(スギ)コナテ苗2,000本/ha
下刈(全刈)	2072ら内	0.57	R2植(スギ)コナテ苗2,000本/ha

造林事業請負箇所(位置図)

事業名:造林事業請負(比立内地区、地拵・植付、下刈外)



凡例	
下刈(全刈)	

作業種	林小班	面積(ha)	備考
下刈(全刈)	2080と1	4.40	R5植(対) コンテ苗2,000本/ha