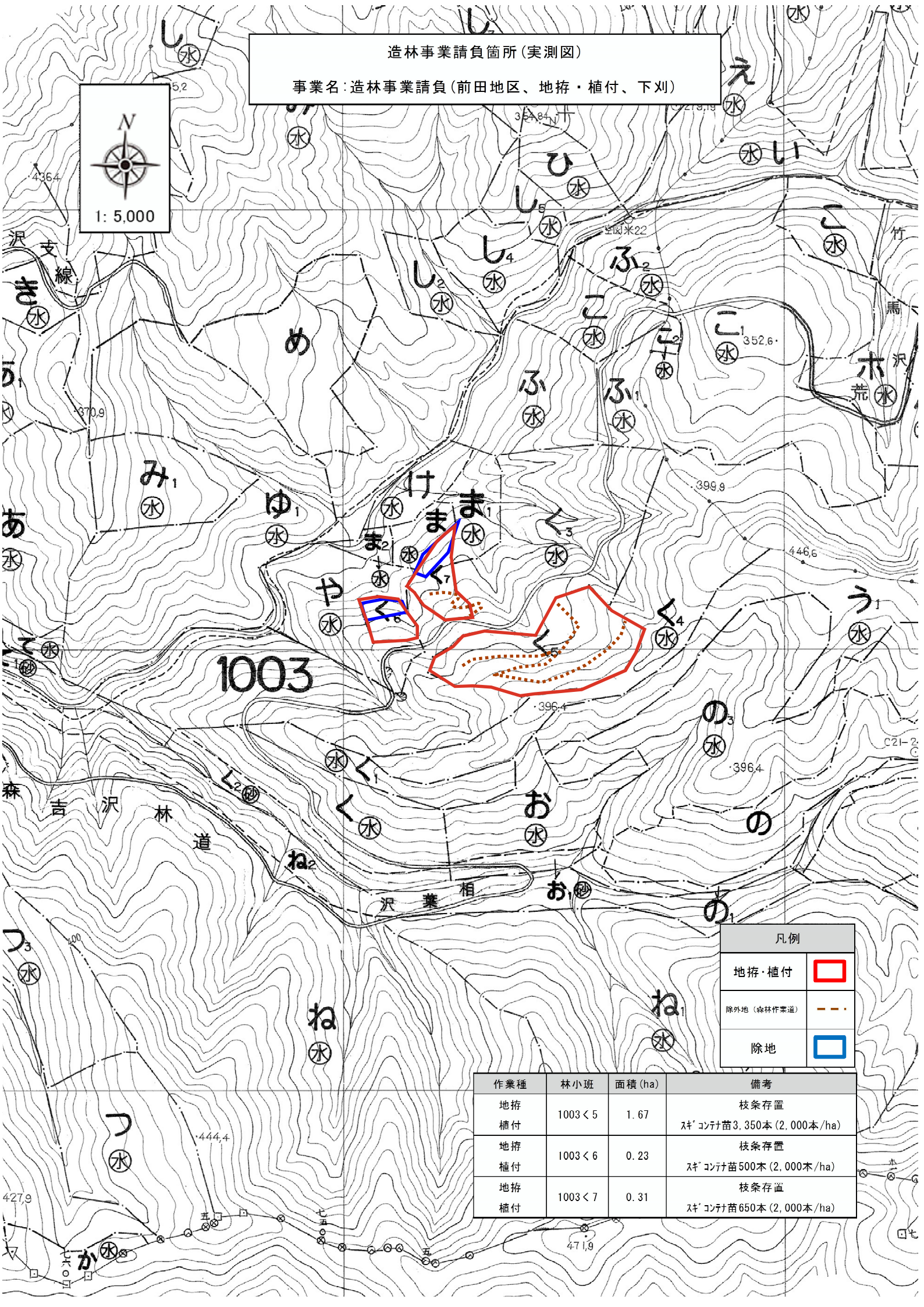
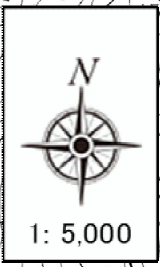


造林事業請負箇所(実測図)

事業名:造林事業請負(前田地区、地拵・植付、下刈)

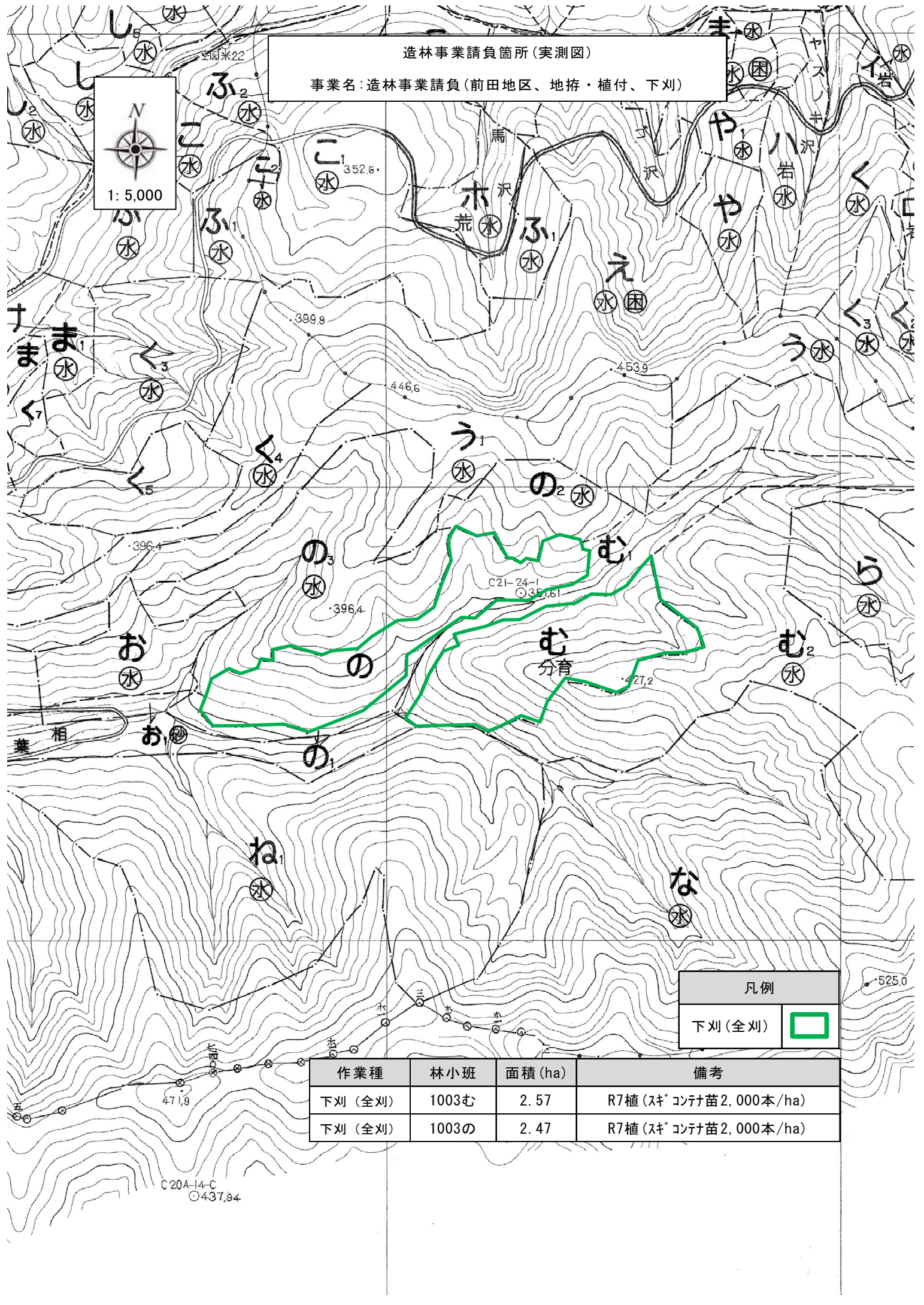


凡例	
地拵・植付	<span style="border: 2px solid red; display: inline-block; width: 15px; height: 10px;"></span>
除外地(森林作業道)	<span style="border-bottom: 2px dashed orange; display: inline-block; width: 20px;"></span>
除地	<span style="border: 2px solid blue; display: inline-block; width: 15px; height: 10px;"></span>

作業種	林小班	面積 (ha)	備考
地拵 植付	1003<5	1.67	枝条存置 スギコンテ苗3,350本(2,000本/ha)
地拵 植付	1003<6	0.23	枝条存置 スギコンテ苗500本(2,000本/ha)
地拵 植付	1003<7	0.31	枝条存置 スギコンテ苗650本(2,000本/ha)

造林事業請負箇所(実測図)

事業名:造林事業請負(前田地区、地拵・植付、下刈)



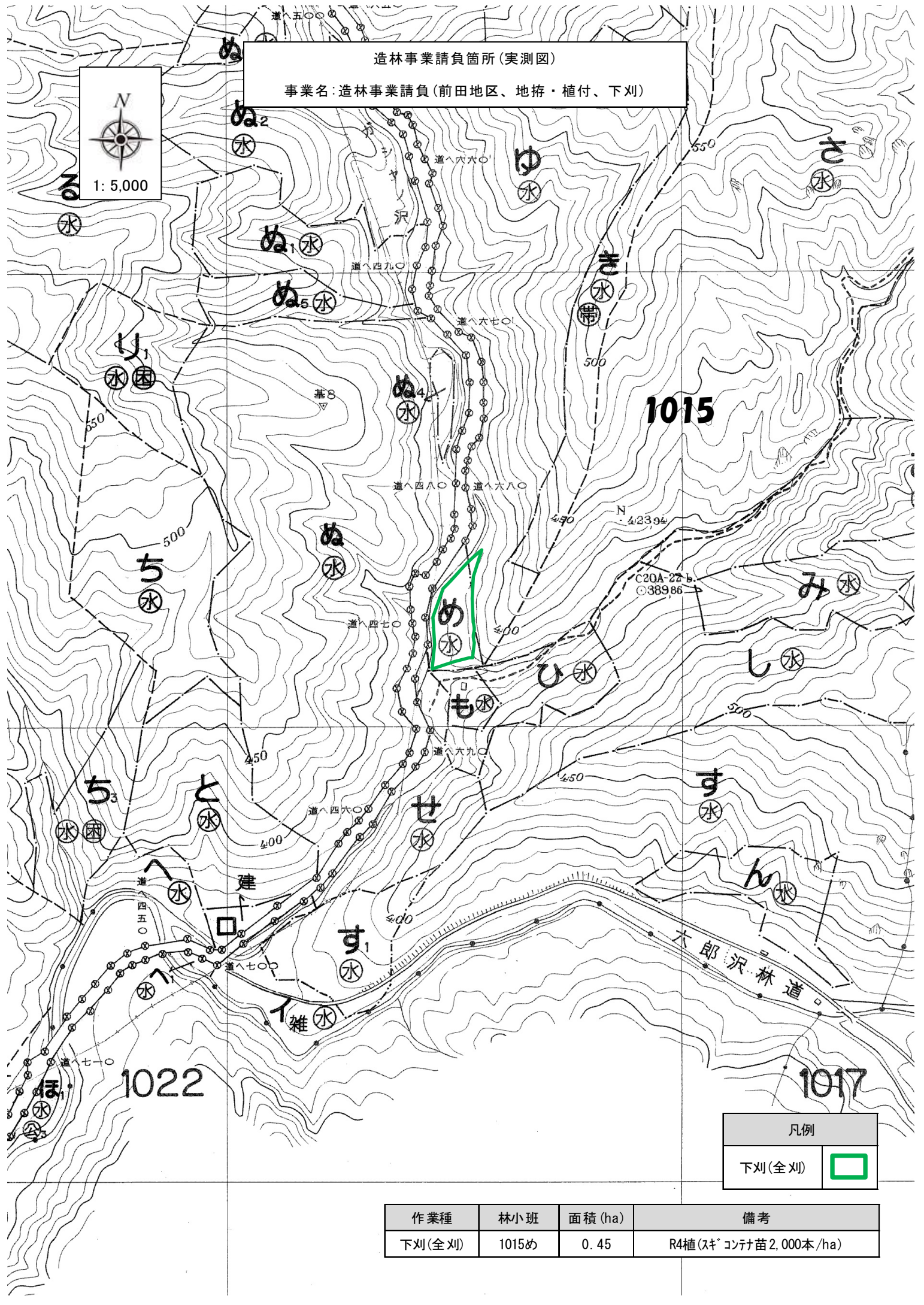
凡例	
下刈(全刈)	

作業種	林小班	面積 (ha)	備考
下刈(全刈)	1003む	2.57	R7植(スギ)コンテ苗2,000本/ha
下刈(全刈)	1003の	2.47	R7植(スギ)コンテ苗2,000本/ha

C20A-14-C  
◎437.94

造林事業請負箇所(実測図)

事業名:造林事業請負(前田地区、地拵・植付、下刈)



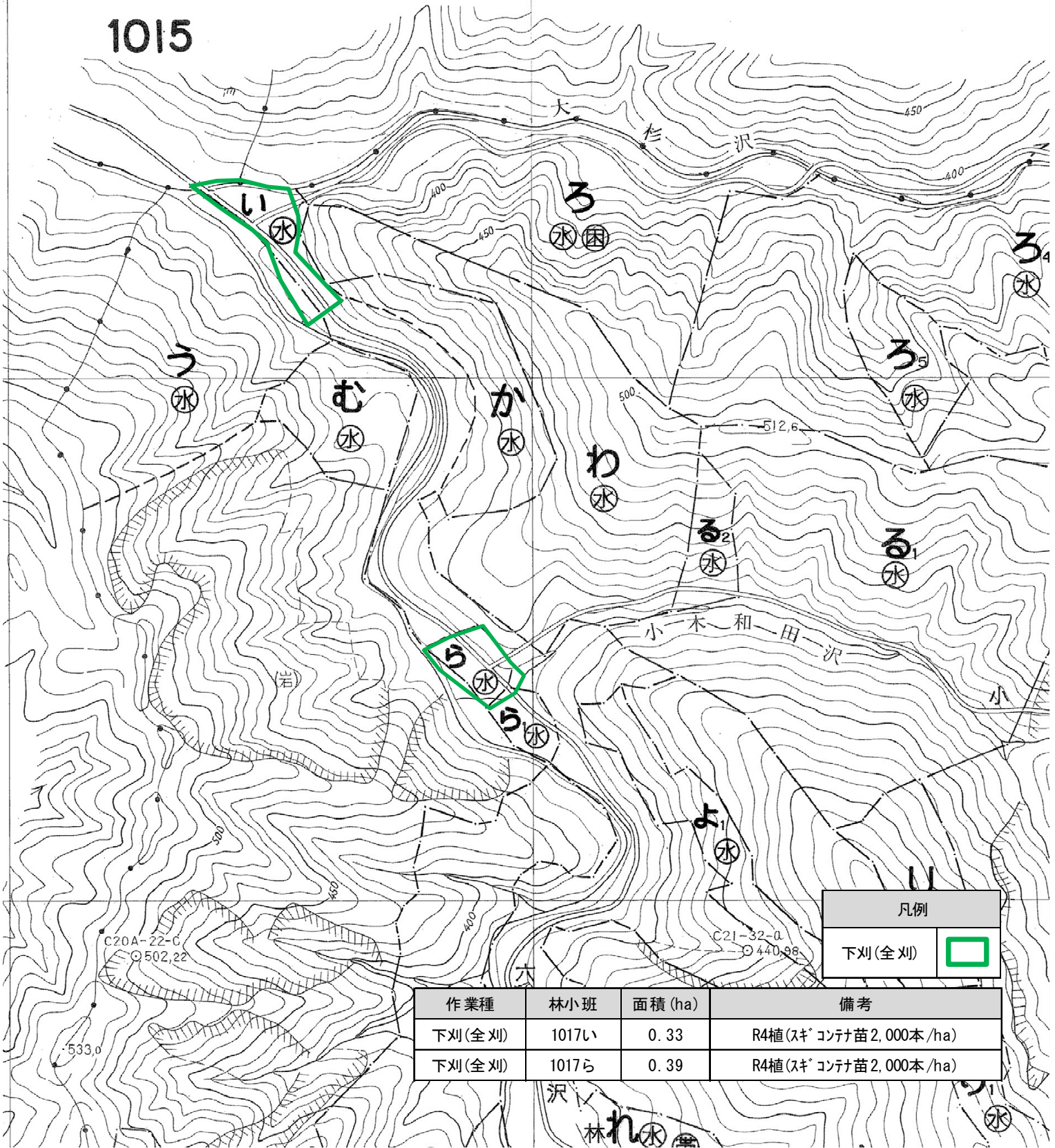
凡例	
下刈(全刈)	

作業種	林小班	面積 (ha)	備考
下刈(全刈)	1015め	0.45	R4植(スギ コンテ苗2,000本/ha)



造林事業請負箇所(実測図)  
 事業名: 造林事業請負(前田地区、地拵・植付、下刈)

1015



凡例	
下刈(全刈)	

作業種	林小班	面積 (ha)	備考
下刈(全刈)	1017い	0.33	R4植(スキ コンテナ苗 2,000本/ha)
下刈(全刈)	1017ら	0.39	R4植(スキ コンテナ苗 2,000本/ha)

造林事業請負箇所(実測図)

事業名: 造林事業請負(前田地区、地拵・植付、下刈)



1: 5,000



凡例

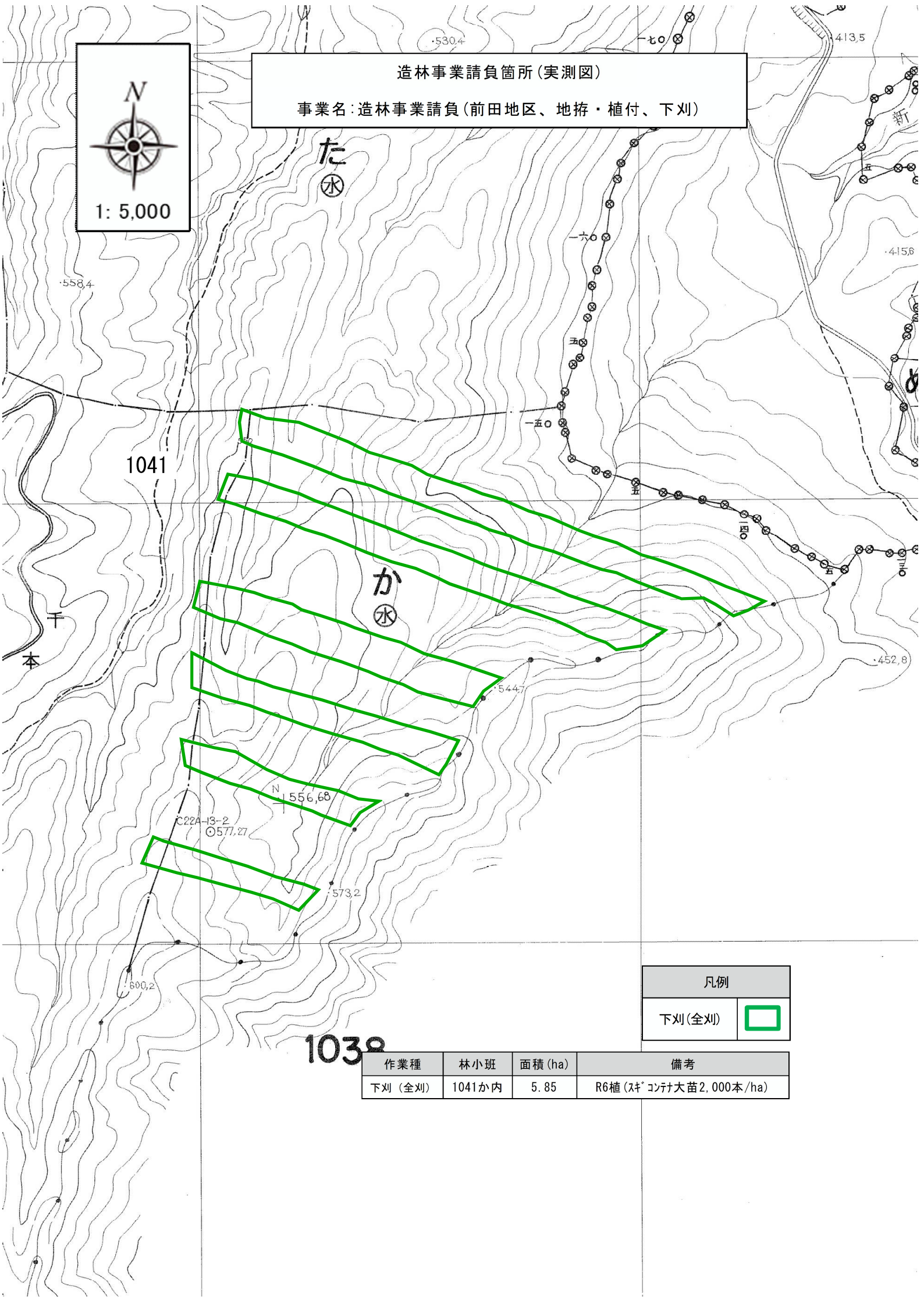
下刈(全刈)



作業種	林小班	面積 (ha)	備考
下刈(全刈)	1019た内	0.73	R5植(杉)コン計大苗2,400本/ha

造林事業請負箇所(実測図)

事業名: 造林事業請負(前田地区、地拵・植付、下刈)



凡例	
下刈(全刈)	

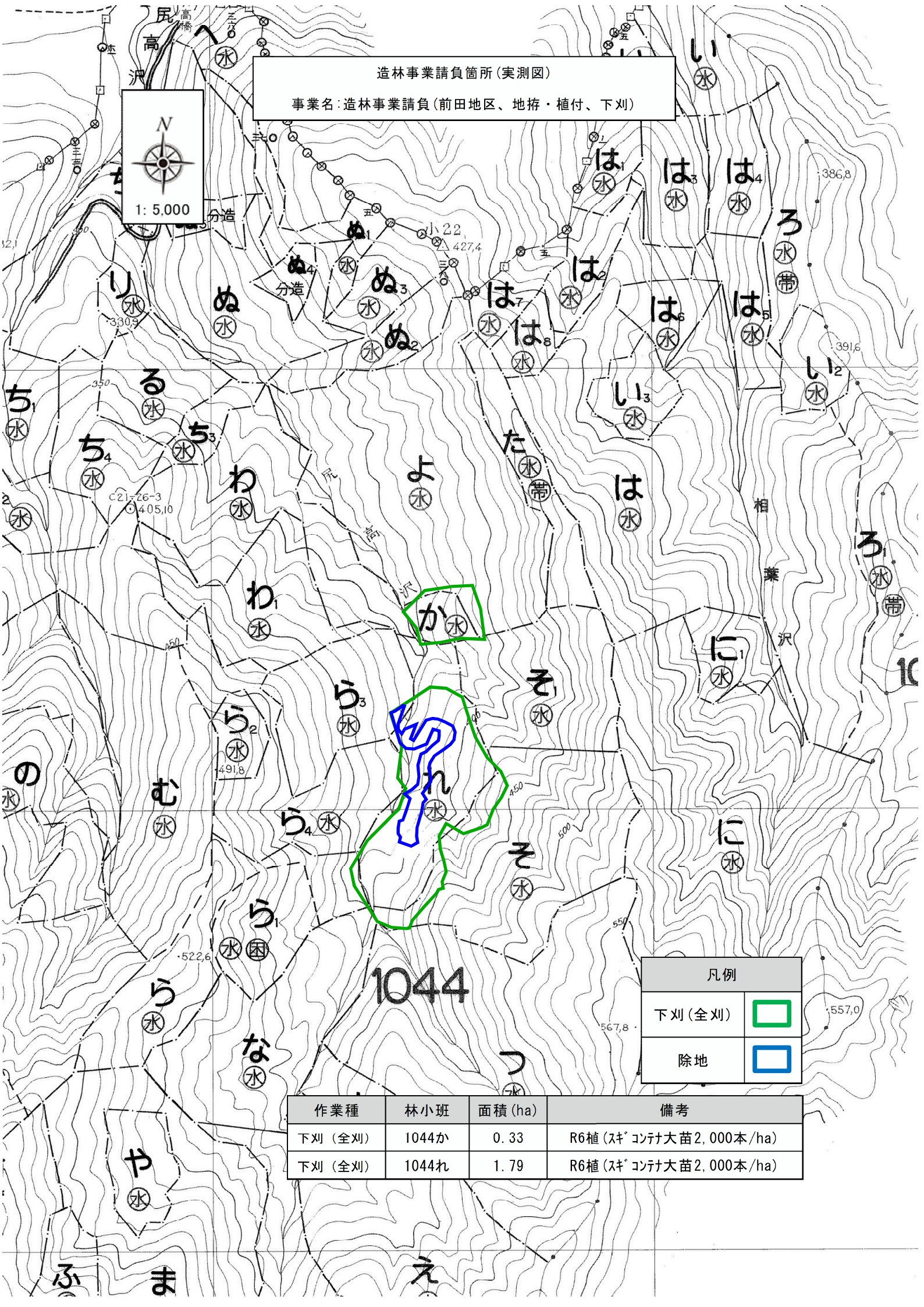
1038

作業種	林小班	面積 (ha)	備考
下刈 (全刈)	1041か内	5.85	R6植(スギ)コンテ大苗2,000本/ha



造林事業請負箇所(実測図)

事業名:造林事業請負(前田地区、地拵・植付、下刈)

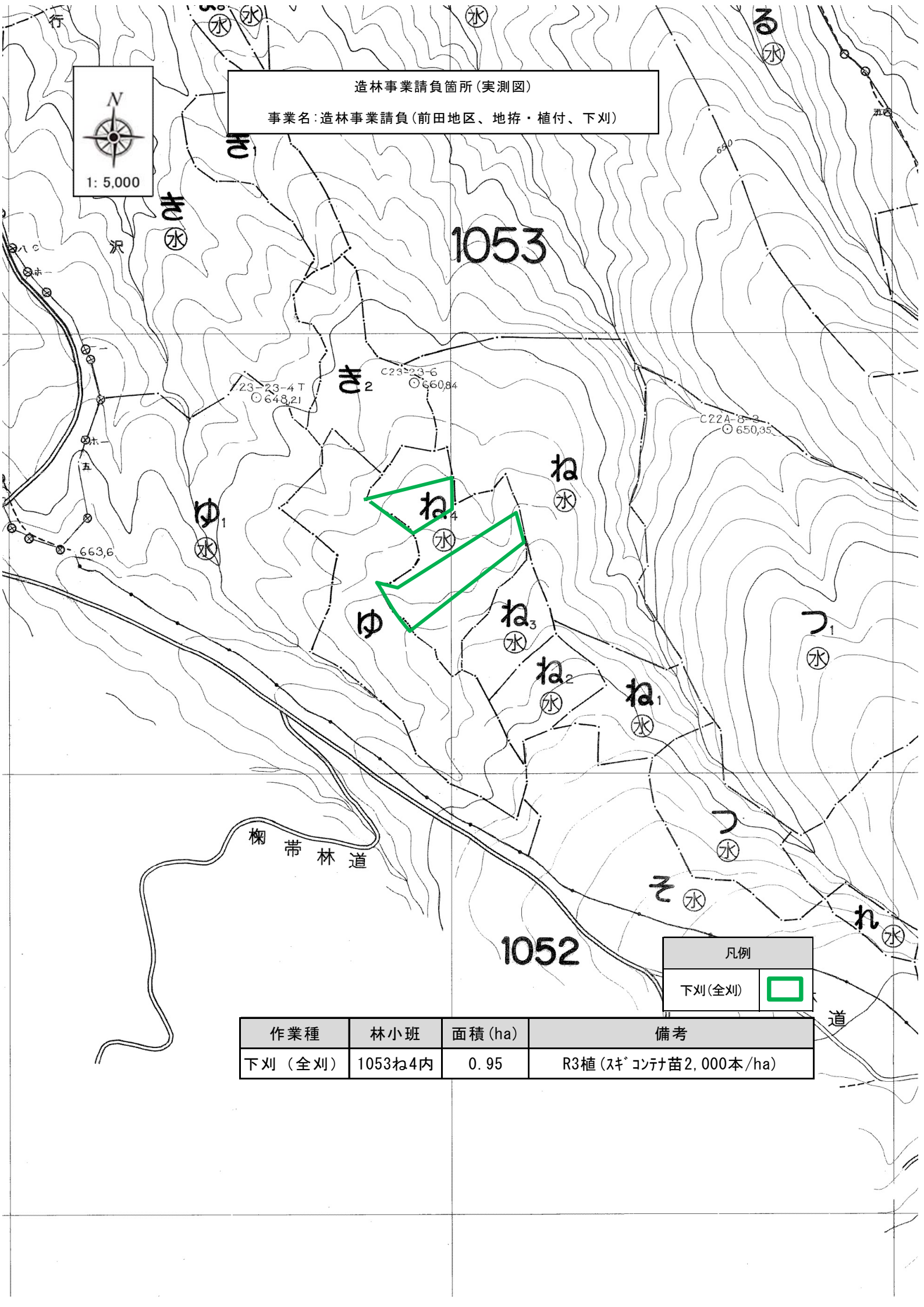


凡例	
下刈(全刈)	
除地	

作業種	林小班	面積 (ha)	備考
下刈(全刈)	1044か	0.33	R6植(ｽｷﾞｺﾝﾃﾅ大苗2,000本/ha)
下刈(全刈)	1044れ	1.79	R6植(ｽｷﾞｺﾝﾃﾅ大苗2,000本/ha)

造林事業請負箇所(実測図)

事業名: 造林事業請負(前田地区、地拵・植付、下刈)



凡例	
下刈(全刈)	

作業種	林小班	面積 (ha)	備考
下刈 (全刈)	1053ね4内	0.95	R3植(スギ コンテ苗 2,000本/ha)