

# 実施計画図

ha

## 造林事業請負箇所(位置図)

事業名:造林事業請負(前田地区、地拵・植付、下刈)

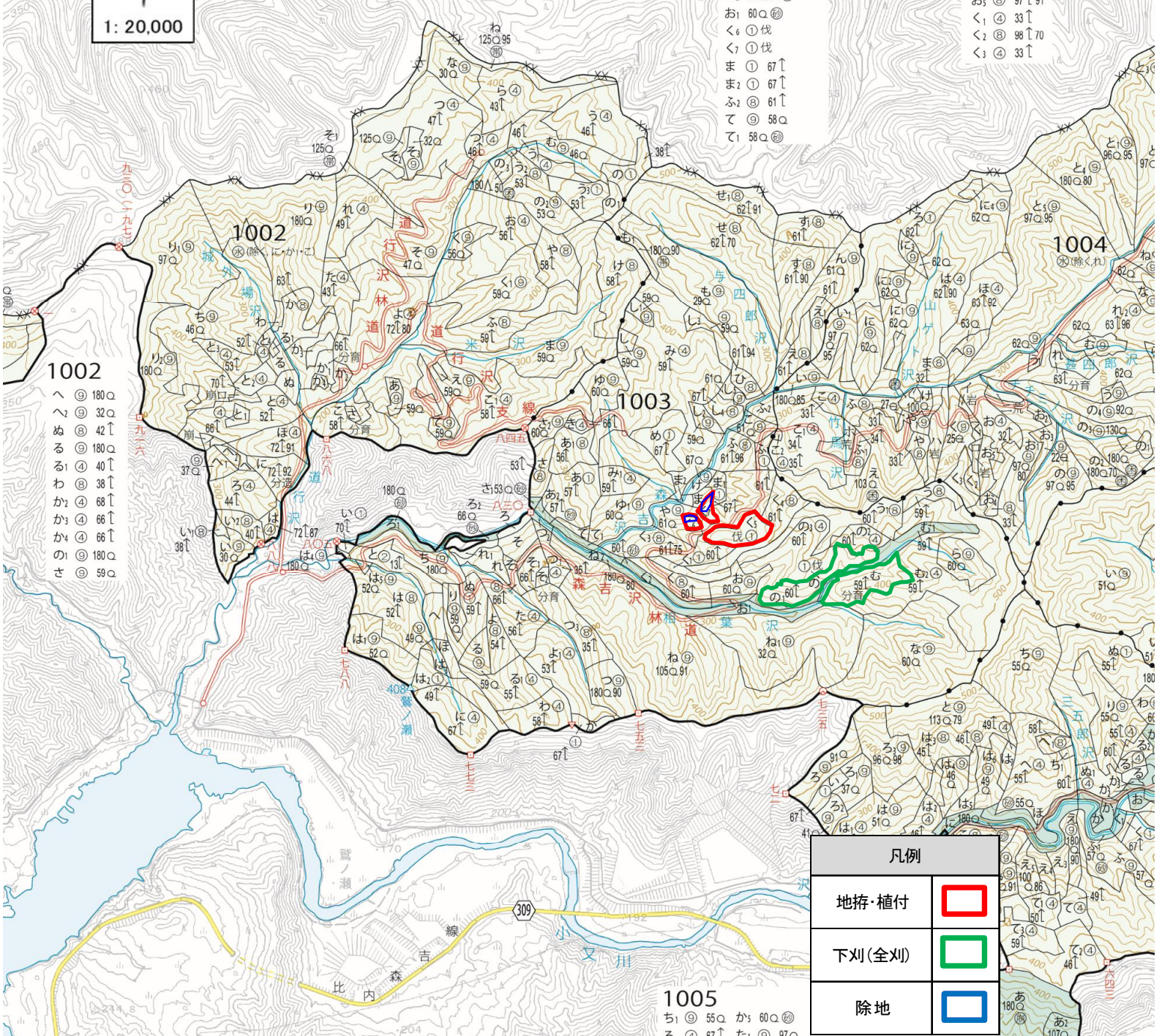
そ・つ・ね・む・む  
く・く・て・あ・さ・め



に共通する。

- へ ⑧ 68↑
- れ 70↑分育
- れ ① 70↑
- そ 66↑分育
- そ ① 66↑
- つ 180Q89
- お ⑧ 60Q
- く ① 伐
- く ① 伐
- ま ① 67↑
- ま ① 67↑
- ふ ② 61↑
- て ⑧ 58Q
- て ⑧ 58Q

- 1004
- お ② 32↑
  - お ② 97↑91
  - く ① 33↑
  - く ② 98↑70
  - く ③ 33↑



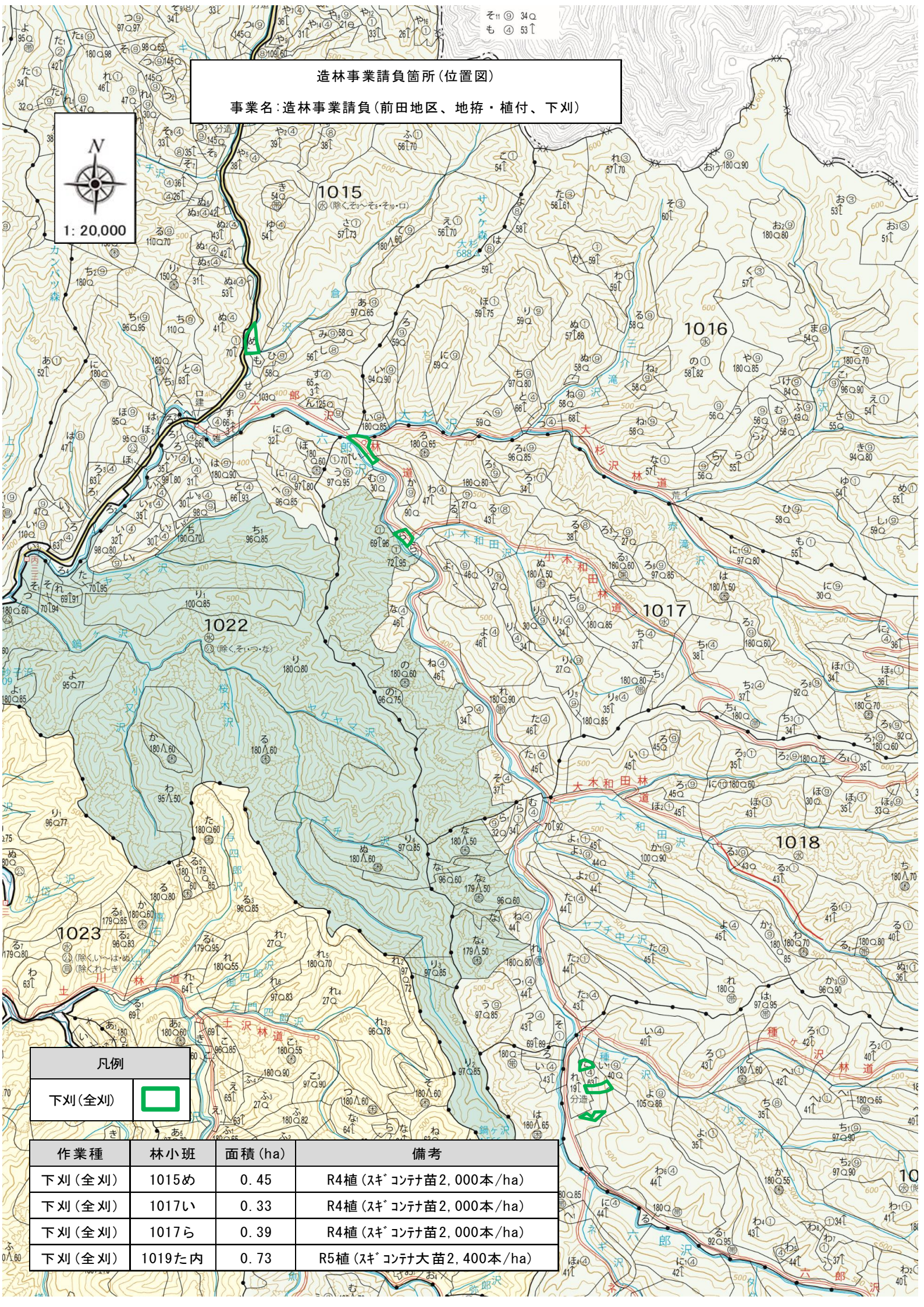
凡例	
地拵・植付	<span style="border: 2px solid red; display: inline-block; width: 20px; height: 10px;"></span>
下刈(全刈)	<span style="border: 2px solid green; display: inline-block; width: 20px; height: 10px;"></span>
除地	<span style="border: 2px solid blue; display: inline-block; width: 20px; height: 10px;"></span>

作業種	林小班	面積 (ha)	備考
地拵 植付	1003<5	1.67	枝条存置 スギ コンテナ苗 3,350本 (2,000本/ha)
地拵 植付	1003<6	0.23	枝条存置 スギ コンテナ苗 500本 (2,000本/ha)
地拵 植付	1003<7	0.31	枝条存置 スギ コンテナ苗 650本 (2,000本/ha)
下刈(全刈)	1003む	2.57	R7植(スギ コンテナ苗 2,000本/ha)
下刈(全刈)	1003の	2.47	R7植(スギ コンテナ苗 2,000本/ha)

北  
秋

造林事業請負箇所(位置図)

事業名:造林事業請負(前田地区、地拵・植付、下刈)



凡例

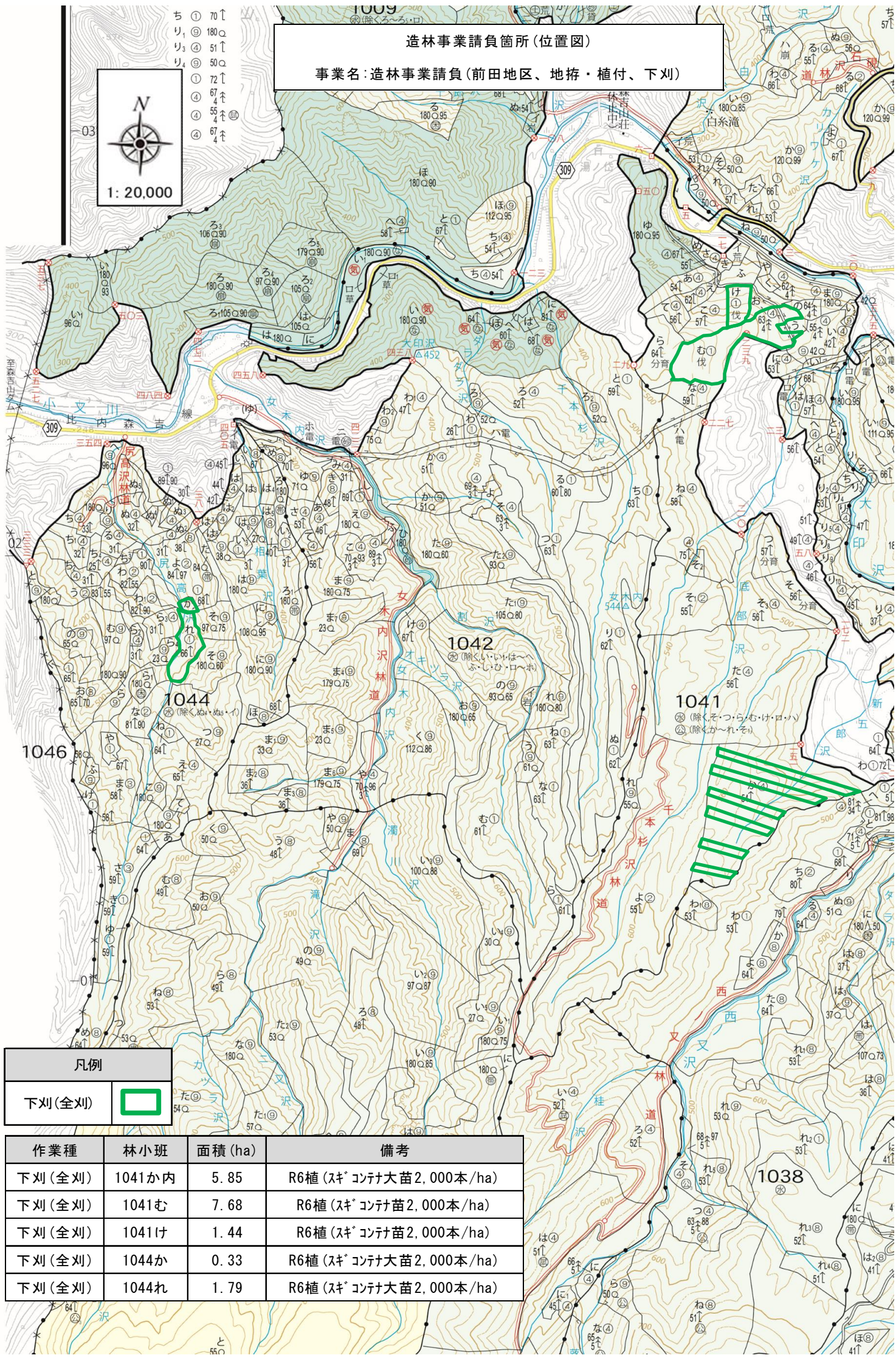
下刈(全刈)



作業種	林小班	面積(ha)	備考
下刈(全刈)	1015め	0.45	R4植(スギ コンテナ苗2,000本/ha)
下刈(全刈)	1017い	0.33	R4植(スギ コンテナ苗2,000本/ha)
下刈(全刈)	1017ら	0.39	R4植(スギ コンテナ苗2,000本/ha)
下刈(全刈)	1019た内	0.73	R5植(スギ コンテナ大苗2,400本/ha)

造林事業請負箇所(位置図)

事業名: 造林事業請負(前田地区、地拵・植付、下刈)



凡例

下刈(全刈)



作業種	林小班	面積 (ha)	備考
下刈(全刈)	1041か内	5.85	R6植(スギ コンテ大苗2,000本/ha)
下刈(全刈)	1041む	7.68	R6植(スギ コンテ苗2,000本/ha)
下刈(全刈)	1041け	1.44	R6植(スギ コンテ苗2,000本/ha)
下刈(全刈)	1044か	0.33	R6植(スギ コンテ大苗2,000本/ha)
下刈(全刈)	1044れ	1.79	R6植(スギ コンテ大苗2,000本/ha)

造林事業請負箇所(位置図)

事業名:造林事業請負(前田地区、地拵・植付、下刈)



1053

- な1 52Q
- な10 39↑
- な11 29Q
- な12 38↑
- く1 54Q
- ま 71↑

1052

- た1 180Q
- た3 180Q
- つ 82↑
- な5 47↑

1052

1051

- ろ1 50Q
- ろ2 50Q

1050

- ろ1 50Q
- ろ2 50Q

1048

1053

凡例	
下刈(全刈)	

作業種	林小班	面積(ha)	備考
下刈(全刈)	1053ね4	0.95	R3植(スギ コンテナ苗 2,000本/ha)

位置図

1050

- ろ1 50↑
- ろ2 50↑