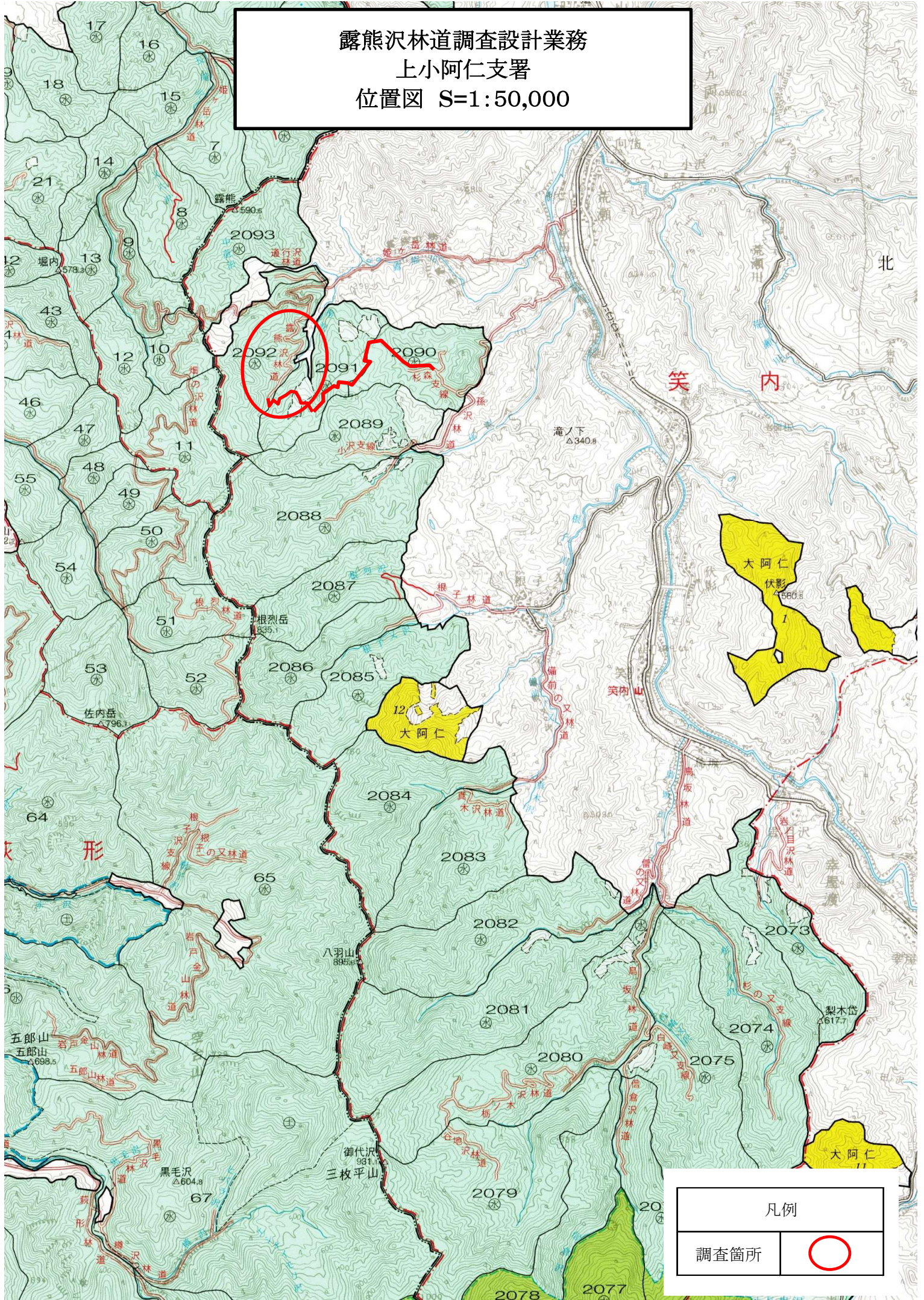
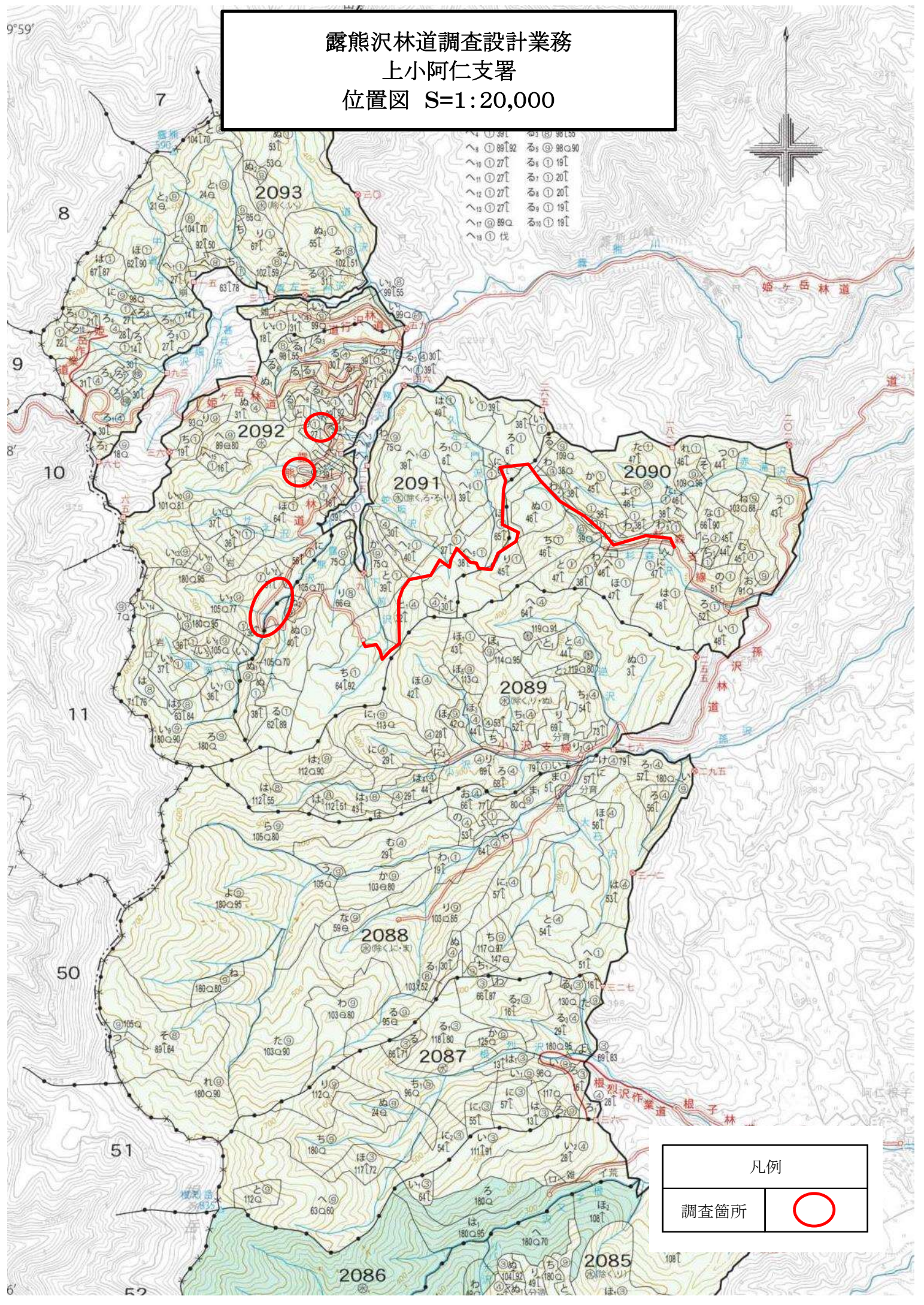
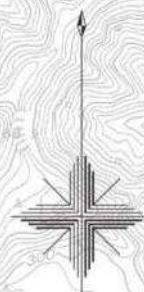


露熊沢林道調査設計業務  
上小阿仁支署  
位置図 S=1:50,000



凡例	
調査箇所	

露熊沢林道調査設計業務  
 上小阿仁支署  
 位置図 S=1:20,000



- へ① 27ㄱ
- へ② 27ㄱ
- へ③ 27ㄱ
- へ④ 27ㄱ
- へ⑤ 27ㄱ
- へ⑥ 27ㄱ
- へ⑦ 27ㄱ
- へ⑧ 27ㄱ
- へ⑨ 27ㄱ
- へ⑩ 27ㄱ
- へ⑪ 27ㄱ
- へ⑫ 27ㄱ
- へ⑬ 27ㄱ
- へ⑭ 27ㄱ
- へ⑮ 27ㄱ
- へ⑯ 27ㄱ
- へ⑰ 27ㄱ
- へ⑱ 27ㄱ
- へ⑲ 27ㄱ
- へ⑳ 27ㄱ
- へ㉑ 27ㄱ
- へ㉒ 27ㄱ
- へ㉓ 27ㄱ
- へ㉔ 27ㄱ
- へ㉕ 27ㄱ
- へ㉖ 27ㄱ
- へ㉗ 27ㄱ
- へ㉘ 27ㄱ
- へ㉙ 27ㄱ
- へ㉚ 27ㄱ
- へ㉛ 27ㄱ
- へ㉜ 27ㄱ
- へ㉝ 27ㄱ
- へ㉞ 27ㄱ
- へ㉟ 27ㄱ
- へ㊱ 27ㄱ
- へ㊲ 27ㄱ
- へ㊳ 27ㄱ
- へ㊴ 27ㄱ
- へ㊵ 27ㄱ
- へ㊶ 27ㄱ
- へ㊷ 27ㄱ
- へ㊸ 27ㄱ
- へ㊹ 27ㄱ
- へ㊺ 27ㄱ
- へ㊻ 27ㄱ
- へ㊼ 27ㄱ
- へ㊽ 27ㄱ
- へ㊾ 27ㄱ
- へ㊿ 27ㄱ
- へ㉑ 27ㄱ
- へ㉒ 27ㄱ
- へ㉓ 27ㄱ
- へ㉔ 27ㄱ
- へ㉕ 27ㄱ
- へ㉖ 27ㄱ
- へ㉗ 27ㄱ
- へ㉘ 27ㄱ
- へ㉙ 27ㄱ
- へ㉚ 27ㄱ
- へ㉛ 27ㄱ
- へ㉜ 27ㄱ
- へ㉝ 27ㄱ
- へ㉞ 27ㄱ
- へ㉟ 27ㄱ
- へ㊱ 27ㄱ
- へ㊲ 27ㄱ
- へ㊳ 27ㄱ
- へ㊴ 27ㄱ
- へ㊵ 27ㄱ
- へ㊶ 27ㄱ
- へ㊷ 27ㄱ
- へ㊸ 27ㄱ
- へ㊹ 27ㄱ
- へ㊺ 27ㄱ
- へ㊻ 27ㄱ
- へ㊼ 27ㄱ
- へ㊽ 27ㄱ
- へ㊾ 27ㄱ
- へ㊿ 27ㄱ

凡例	
調査箇所	

露熊沢林道調査設計業務  
上小阿仁支署  
位置図 S=1:20,000  
現地までのルート



通行不可

通行不可

ここまで林道を徒歩

ここまで車両通行可

1号

2号

ここまで作業道を徒歩

3-1~3-3号

ここまで林内を徒歩(林道・作業道無し)

