

「交付用」

入札番号 3-4号

現場説明書

事業名： 森林環境保全整備事業
(早瀬沢外7国有林:鍵ノ滝)

事業場所： 秋田県北秋田市阿仁戸鳥内外4字
早瀬沢外7国有林2003林班い小班外

東北森林管理局
米代東部森林管理署上小阿仁支署

林分条件調査表

森林管理署	米代東部森林管理署小阿仁支署
物件番号	3-4
物件名	森林環境保全整備事業(早瀬沢外7国有林:鍵ノ滝)

林小班	保安林種別等	主要樹種	林齢	事業区分	伐採方法	面積 ha	伐採率 %	平均胸高直径 cm	立木資材量			生産量			予定作業量												最寄り市町村からの距離 km	備考								
									本数	材積 m ³	m ³ /本 m	N m	L m	計 m	伐倒		集・造材		小運搬			巻立 m	森林作業道作設		林地保全				土場 作設等 h	砂利 数量 m ³	薬剤散布 (アセチン) ℓ	鉄板 規格・枚数				
															方法	数量 m	方式	数量 m	フォワーダ 片道運搬距離 m	数量 m	トラック 片道運搬距離 m		数量 m	数量	林地傾斜 m	延長 m							2種 編組 m	緑化 m		
2003い①	水涵保	スギ	65	保護伐	皆伐	2.13	100	30	1,561	1,225	0.78	722	38	760	全木	1,225	プロセッサ	760	267	760	8,000	760	760	中										北秋田市役所 阿仁庁舎	13.0	
2003い②	水涵保	スギ	65	保育間伐(活用型)	列状間伐(1伐3残)	2.94	25	30	535	423	0.79	233	12	245	全木	423	プロセッサ	245	107	245	8,000	245	245	中										北秋田市役所 阿仁庁舎	13.0	
2003は	水涵保	スギ	66	誘導伐	複層伐(帯)	1.62	41	28	1,281	1,083	0.85	670	23	693	全木	1,083	プロセッサ	693	881	693	8,000	693	693	中										北秋田市役所 阿仁庁舎	13.0	
2003ほ	水涵保	スギ	51	保育間伐(活用型)	列状間伐(1伐3残)	9.98	25	26	1,769	1,130	0.64	610	45	655	全木	1,130	プロセッサ	655	1,515	655	8,000	655	655	中										北秋田市役所 阿仁庁舎	13.0	
2003ほ1	水涵保	スギ	51	保育間伐(活用型)	列状間伐(1伐3残)	2.71	25	28	450	346	0.77	200	1	201	全木	346	プロセッサ	201	1,469	201	8,000	201	201	中										北秋田市役所 阿仁庁舎	13.0	
2003と	水涵保	スギ	67	誘導伐	複層伐(帯)	3.06	27	28	2,426	2,045	0.84	1,246	42	1,288	全木	2,045	プロセッサ	1,288	1,290	1,288	4,700	788	788	中										北秋田市役所 阿仁庁舎	12.0	直送
2003り①	水涵保	スギ	65	保護伐	皆伐	7.35	100	36	3,967	5,348	1.35	3,249	67	3,316	全木	5,348	プロセッサ	3,316	643	3,316	4,700	1,816	1,816	中										北秋田市役所 阿仁庁舎	12.0	直送、複数皆伐区のみ
2003り②	水涵保	スギ	65	保育間伐(活用型)	列状間伐(1伐3残)	3.50	25	36	474	637	1.34	362	7	369	全木	637	プロセッサ	369	845	369	4,700	369	369	中				バックホー 0.45m ³						北秋田市役所 阿仁庁舎	12.0	
2003り1	水涵保	スギ	69	保護伐	皆伐	0.79	100	36	423	576	1.36	367	7	374	全木	576	プロセッサ	374	1,006	374	2,500	374	374	中				50時間					北秋田市役所 阿仁庁舎	15.0		
2003ぬ	水涵保	スギ	66	保護伐	皆伐	1.00	100	36	535	728	1.36	463	10	473	全木	728	プロセッサ	473	962	473	2,500	473	473	中				ホイールローダ 1.2m ³	C-80 500m ³			3m×40枚 6m×40枚 150日	北秋田市役所 阿仁庁舎	15.0	複数皆伐区のみ	
合計						35.08			13,421	13,541	1.01	8,122	252	8,374		13,541		8,374		8,374		6,374	6,374				8,775	0	0	50時間						

1 量の端数は単位以下第1位を四捨五入し、単位止めとする。
2 面積は伐採面積とする。
3 森林作業道作設の林地傾斜欄は以下の区分とする。
緩 0°～20°、中 20°～30°、急 30°以上
4 最寄りの市町村役場(支所含む)からの距離欄は、物件番号毎の代表箇所について市町村役場を記入し、距離は単位以下第1位止めとする。
5 伐採箇所、土場、森林作業道作設予定線(既設集材路含む)、編組および沢については、作業計画図に図示する。
6 その他必要な項目があれば備考欄に記載する。

森林環境保全整備事業(保育間伐(活用型))実施箇所一覧表

事務所	記番	事業地	林小班	伐採種	林齢	伐採率	樹種	面積	立木材積		一般材生産量			低質材	販売方法		調査方法
									本数	材積	N	L	計		山元巻立	直送	
笑内	702	スドキ沢	2003 い ②	列間	65	25%	秋田スギ・他広	2.94	535	423	175		175	70	245		襲用(2003い①)
笑内	704	スドキ沢	2003 ほ	列間	51	25%	秋田スギ・他広	9.98	1,769	1,130	458		458	197	655		標準地1伐3残
笑内	705	スドキ沢	2003 ほ 1	列間	51	25%	秋田スギ・他広	2.71	450	346	150		150	51	201		標準地1伐3残
笑内	708	スドキ沢	2003 り ②	列間	65	25%	秋田スギ・他広	3.50	474	637	272		272	97	369		襲用(2003り①)
計								19.13	3,228	2,536	1,055	0	1,055	415	1,470	0	

森林環境保全整備事業(保護伐)実施箇所一覧表

事務所	記番	事業地	林小班	伐採種	林齢	伐採率	樹種	面積	立木材積		一般材生産量			低質材	販売方法		調査方法
									本数	材積	N	L	計		山元巻立	直送	
笑内	701	スドキ沢	2003 い ①	皆伐	65	100%	秋田スギ・他広	2.13	1,561	1,225	542		542	218	760		標準地
笑内	707	スドキ沢	2003 り ①	皆伐	65	100%	秋田スギ・他広	7.35	3,967	5,348	2,437		2,437	879	1,816	1,500	標準地
笑内	709	スドキ沢	2003 り 1	皆伐	69	100%	秋田スギ・他広	0.79	423	576	276		276	98	374		襲用(2003り①)
笑内	710	スドキ沢	2003 ん	皆伐	66	100%	秋田スギ・他広	1.00	535	728	348		348	125	473		襲用(2003り①)
計								11.27	6,486	7,877	3,603	0	3,603	1,320	3,423	1,500	

森林環境保全整備事業(誘導伐)実施箇所一覧表

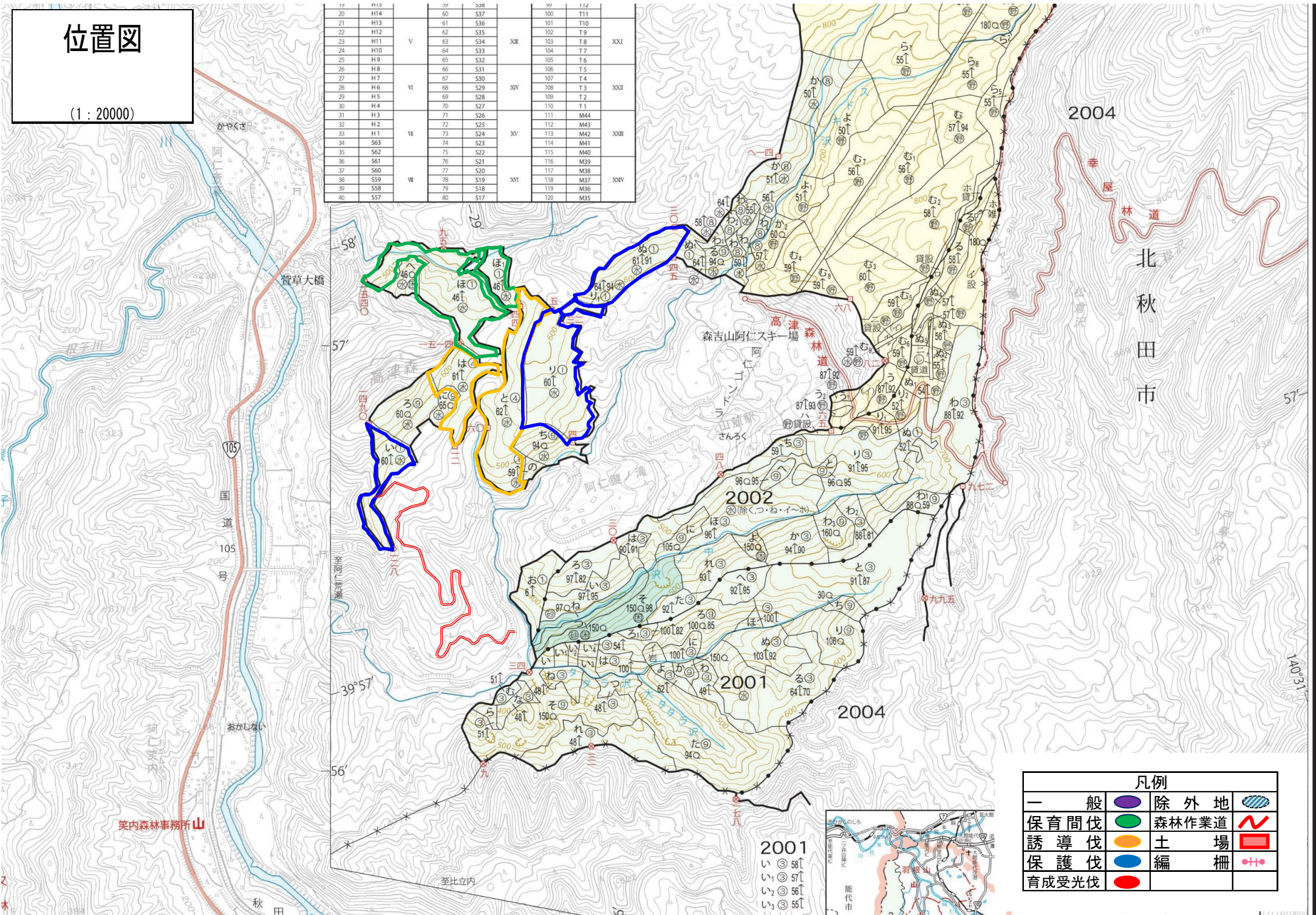
事務所	記番	事業地	林小班	伐採種	林齢	伐採率	樹種	面積	立木材積		一般材生産量			低質材	販売方法		調査方法
									本数	材積	N	L	計		山元巻立	直送	
笑内	703	スドキ沢	2003 は	複層伐(帯)	66	41%	秋田スギ・他広	1.62	1,281	1,083	503		503	190	693		襲用(2003と)
笑内	706	スドキ沢	2003 と	複層伐(帯)	67	27%	秋田スギ・他広	3.06	2,426	2,045	935		935	353	788	500	標準地
計								4.68	3,707	3,128	1,438	0	1,438	543	1,481	500	

合計								35.08	13,421	13,541	6,096	0	6,096	2,278	6,374	2,000	
----	--	--	--	--	--	--	--	-------	--------	--------	-------	---	-------	-------	-------	-------	--

位置図

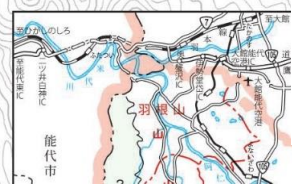
(1 : 20000)

19	H12		59	S38		99	I12	
20	H14		60	S37		100	T11	
21	H13		61	S36		101	T10	
22	H12		62	S35		102	T9	
23	H11	V	63	S34	XIII	103	T8	XXI
24	H10		64	S33		104	T7	
25	H9		65	S32		105	T6	
26	H8		66	S31		106	T5	
27	H7		67	S30		107	T4	
28	H6	VI	68	S29	XIV	108	T3	XXII
29	H5		69	S28		109	T2	
30	H4		70	S27		110	T1	
31	H3		71	S26		111	M43	
32	H2		72	S25		112	M42	
33	H1	VII	73	S24	XV	113	M41	XXIII
34	S63		74	S23		114	M40	
35	S62		75	S22		115	M39	
36	S61		76	S21		116	M38	
37	S60		77	S20		117	M37	XXIV
38	S59	VIII	78	S19	XVI	118	M36	
39	S58		79	S18		119	M35	
40	S57		80	S17		120	M34	



凡例			
一般	除外地	森林作業道	土場
保育間伐	誘導伐	保護伐	育成受光伐

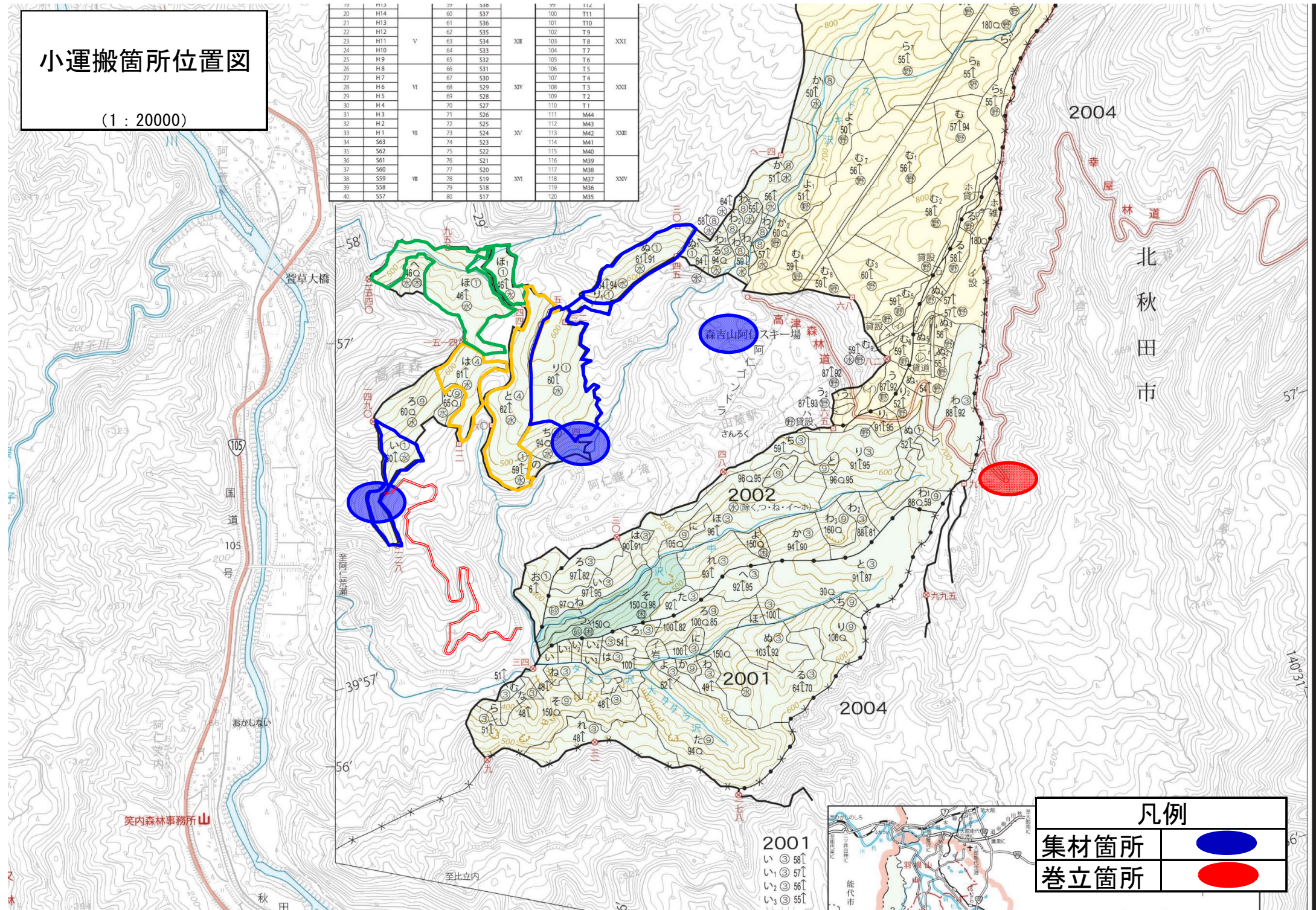
2001
 い ◎ 58↑
 い₁ ◎ 57↑
 い₂ ◎ 56↑
 い₃ ◎ 55↑

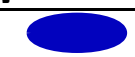



小運搬箇所位置図

(1 : 20000)

19	H12		29	S38		39	T12	
20	H14		60	S37		100	T11	
21	H13		61	S36		101	T10	
22	H12		62	S35		102	T9	
23	H11	V	63	S34	XIII	103	T8	XXI
24	H10		64	S33		104	T7	
25	H9		65	S32		105	T6	
26	H8		66	S31		106	T5	
27	H7		67	S30		107	T4	
28	H6	VI	68	S29	XIV	108	T3	XXII
29	H5		69	S28		109	T2	
30	H4		70	S27		110	T1	
31	H3		71	S26		111	M44	
32	H2		72	S25		112	M43	
33	H1	VII	73	S24	XV	113	M42	XXIII
34	S63		74	S23		114	M41	
35	S62		75	S22		115	M40	
36	S61		76	S21		116	M39	
37	S60		77	S20		117	M38	
38	S59	VII	78	S19	XVI	118	M37	XXIV
39	S58		79	S18		119	M36	
40	S57		80	S17		120	M35	

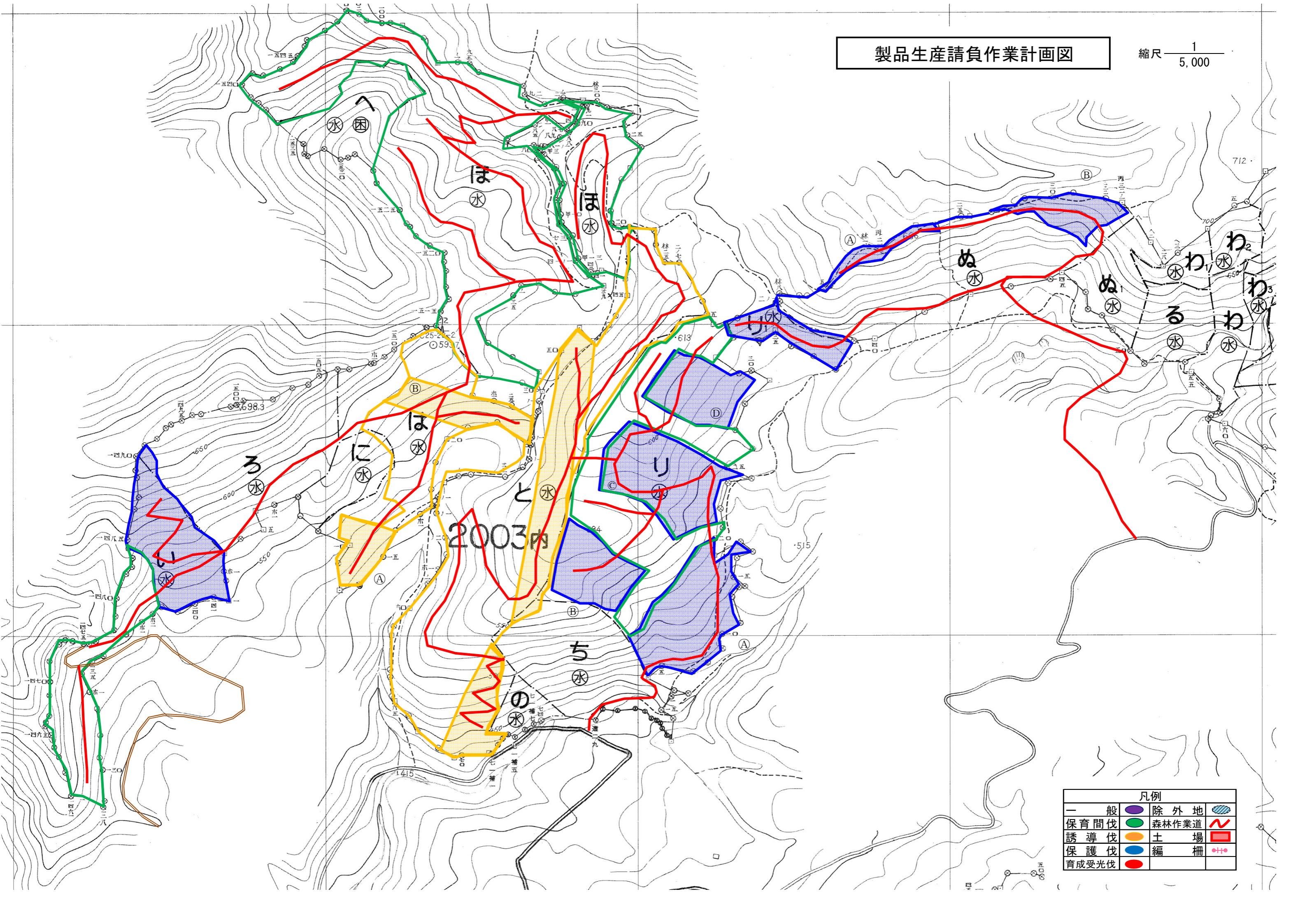


凡例	
集材箇所	
巻立箇所	

2001
 い③ 58↑
 い① 57↑
 い② 56↑
 い③ 55↑

製品生産請負作業計画図

縮尺 1/5,000



2003内

凡例			
一般	除外地	森林作業道	編柵
保育間伐	土場	誘導伐	育成受光伐
保護伐			