

「交付用」

入札番号 2-2号

現 場 説 明 書

事業名： 森林環境保全整備事業
(桐内沢外30国有林:六郎沢)

事業場所： 秋田県北秋田市森吉字
桐内沢外30国有林1014林班け小班外

東北森林管理局
米代東部森林管理署上小阿仁支署

森林環境保全整備事業(保育間伐(活用型))実施箇所一覧表

事務所	記番	事業地	林小班	伐採種	林齢	伐採率	樹種	面積	立木材積		一般材生産量			低質材	販売方法		調査方法
									本数	材積	N	L	計		山元 巻立	直送	
平田	603	六郎沢	1014 あ	列間	57	25%	秋田スギ・他広	32.89	9,350	4,117	1,704		1,704	972	2,176	500	標準地1伐3残
平田	605	六郎沢	1015 ろ 1	列間	68	25%	秋田スギ・カラマツ・他広	1.39	433	171	65		65	46	111		標準地1伐3残
平田	606	六郎沢	1015 ろ 2	列間	58	25%	秋田スギ・他広	0.66	152	105	42		42	26	68		標準地1伐3残
平田	608	六郎沢	1015 ろ 4	列間	68	25%	秋田スギ・他広	0.76	166	67	27		27	17	44		標準地1伐3残
平田	609	六郎沢	1015 は	列間	52	25%	秋田スギ・カラマツ・他広	9.32	2,444	762	367		367	128	495		標準地1伐3残
計								45.02	12,545	5,222	2,205	0	2,205	1,189	2,894	500	

森林環境保全整備事業(誘導伐)実施箇所一覧表

事務所	記番	事業地	林小班	伐採種	林齢	伐採率	樹種	面積	立木材積		一般材生産量			低質材	販売方法		調査方法
									本数	材積	N	L	計		山元 巻立	直送	
平田	601	六郎沢	1014 け	複層伐	55	30%	秋田スギ・他広	5.83	5539	3252	1413			701	2114		襲用(1014末)
平田	602	六郎沢	1014 ふ	複層伐	57	26%	秋田スギ・他広	1.04	986	580	252			125	377		襲用(1014末)
平田	604	六郎沢	1015 ろ	複層伐	68	33%	秋田スギ・他広	0.27	74	164	79			28	107		標準地
平田	607	六郎沢	1015 ろ 3	複層伐	68	27%	秋田スギ・他広	0.49	306	280	130		130	52	182		標準地
計								7.63	6905	4276	1874	0	130	906	2780		

合計								52.65	19,450	9,498	4,079	0	2,335	2,095	5,674	500	
----	--	--	--	--	--	--	--	-------	--------	-------	-------	---	-------	-------	-------	-----	--

林分条件調査表

森林管理署	米代東部森林管理署上小阿仁支署	
物件番号	2-2	
物件名	森林環境保全整備事業(桐内沢外30国有林:六郎沢)	

林小班	保安林 種別等	主要樹種	林 齢	事業区分	伐採方法	面積 ha	伐採率 %	平均 胸高 直径 cm	立木資材量			生産量			予定作業量																最寄り市町村からの 距離 km	備 考					
									本数	材種	㎡/本	N ㎡	L ㎡	計 ㎡	伐倒		集・造材		小運搬				巻立			林地傾斜 緩・中・急			延長 m	2種 編柵 緑化			土場 作設等 h	砂利 数量 ㎡	薬剤散布 (ASAイン) ℓ	鉄板 規格*枚数	
															方法	数量 ㎡	方式	数量 ㎡	フォワーダ 片道運搬距離 m	数量 ㎡	クランプ付きトラック 片道運搬距離 m	数量 ㎡	数量 ㎡	数量 ㎡	数量 ㎡	数量 ㎡	数量 ㎡										
1014け	水涵保	スギ	55	誘導伐	複層伐	5.83	30	24	5,539	3,252	0.59	1,884	230	2,114	全木	3,252	プロセッサ	2,114	960	2,114	2,500	2,114	2,114	中		5						森吉支所	43.3				
1014ふ	水涵保	スギ	57	誘導伐	複層伐	1.04	26	24	986	580	0.59	336	41	377	全木	580	プロセッサ	377	526	377	2,500	377	377	中								森吉支所	43.3				
1014あ	水涵保	スギ	57	保育間伐(活用型)	列状間伐(1伐3残)	32.89	25	20	9,350	4,117	0.44	2,272	404	2,676	全木	4,117	プロセッサ	2,676	914	2,676	1,800	2,176	2,176	中		15						森吉支所	44.0	直送			
1015ろ	水涵保	スギ	68	誘導伐	複層伐	0.27	33	46	74	164	2.22	105	2	107	全木	164	プロセッサ	107	105	107	1,000	107	107	中								森吉支所	44.8				
1015ろ1	水涵保	スギ	68	保育間伐(活用型)	列状間伐(1伐3残)	1.39	25	20	433	171	0.39	86	25	111	全木	171	プロセッサ	111	372	111	1,000	111	111	中								森吉支所	44.8				
1015ろ2	水涵保	スギ	58	保育間伐(活用型)	列状間伐(1伐3残)	0.66	25	26	152	105	0.69	55	13	68	全木	105	プロセッサ	68	508	68	1,000	68	68	緩								森吉支所	44.8				
1015ろ3	水涵保	スギ	68	誘導伐	複層伐	0.49	27	28	306	280	0.92	173	9	182	全木	280	プロセッサ	182	811	182	1,000	182	182	急			バックホー 0.45m3					森吉支所	44.8				
1015ろ4	水涵保	スギ	68	保育間伐(活用型)	列状間伐(1伐3残)	0.76	25	22	166	67	0.40	35	9	44	全木	67	プロセッサ	44	125	44	1,000	44	44	中			25時間					森吉支所	44.8				
1015は	水涵保	スギ	52	保育間伐(活用型)	列状間伐(1伐3残)	9.32	25	18	2,444	762	0.31	489	6	495	全木	762	プロセッサ	495	875	495	1,000	495	495	急		5		ホイールロー ダ 1.2m3	C-80		3m×20枚 6m×20枚 180日	森吉支所	44.8				
合計						52.65			19,450	9,498	0.49	5,435	739	6,174		9,498		6,174		6,174		5,674	5,674		13,870	25 25時間		300m3	3,600								

1 量の端数は単位以下第1位を四捨五入し、単位止めとする。
2 面積は伐採面積とする。
3 森林作業道作設の林地傾斜欄は以下の区分とする。
緩:0° ～20° 、中:20° ～30° 、急:30° 以上
4 最寄りの市町村役場(支所含む)からの距離欄は、物件番号毎の代表箇所について市町村役場を記入し、距離は単位以下第1位止めとする。
5 伐採箇所、土場、森林作業道作設予定線(既設集材路含む)、編柵および沢については、作業計画図に図示する。
6 その他必要な項目があれば備考欄に記載する。

検知業務請負作業内訳書

単位:m3

物件番号	材種	作業工程	予定数量	備考
2号	素材	(1)の業務	2,220	
		(2)の業務	1,359	
		(5)の業務	2,095	
		計	5,674	

検知業務請負(作業内容)

- (1)の業務 素材の長級・径級を測定、木口表示を行い、指定野帳に記入し、巻立標示板の貼り付け、スプレーの塗布を行う作業。
- (2)の業務 素材の長級・径級を測定、品等格付け、木口表示を行い、指定野帳に記入し、巻立標示板の貼り付け、スプレーの塗布を行う作業。
- (5)の業務 低質材及び低評価一般材の層積検知(縦、横、高さを測る)を行い指定野帳に記載し、巻立標示板の貼り付け、スプレーの塗布を行う作業。

◎ 植付条件因子表

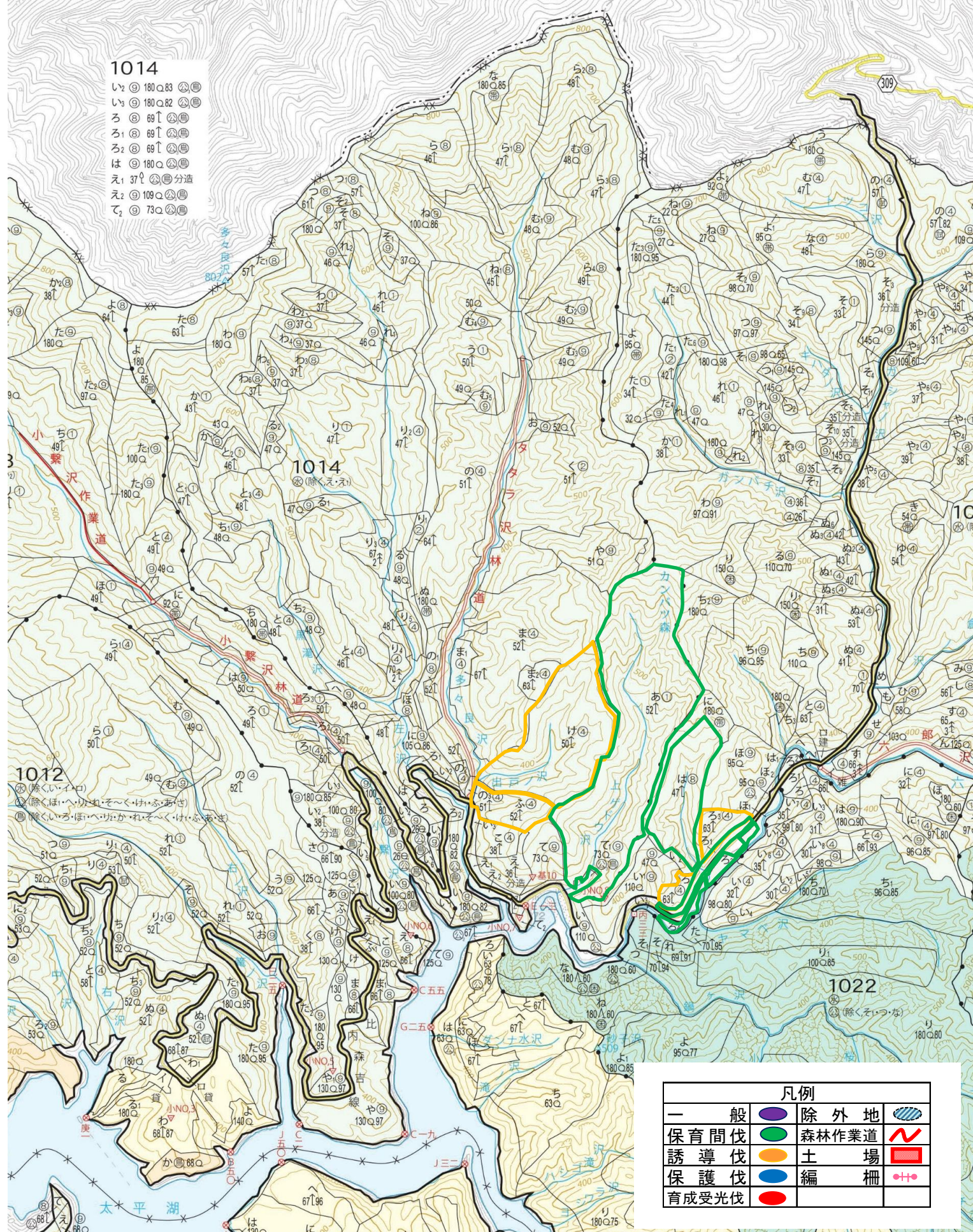
[illegible]

位置図

(1 : 20000)

1014

- い₂ ⑨ 180〇83 ㊤㊤
- い₃ ⑨ 180〇82 ㊤㊤
- ろ ⑧ 69↑ ㊤㊤
- ろ₂ ⑧ 69↑ ㊤㊤
- は ⑨ 180〇 ㊤㊤
- え₁ 37↑ ㊤㊤分道
- え₂ ⑨ 109〇 ㊤㊤
- て₂ ⑨ 73〇 ㊤㊤

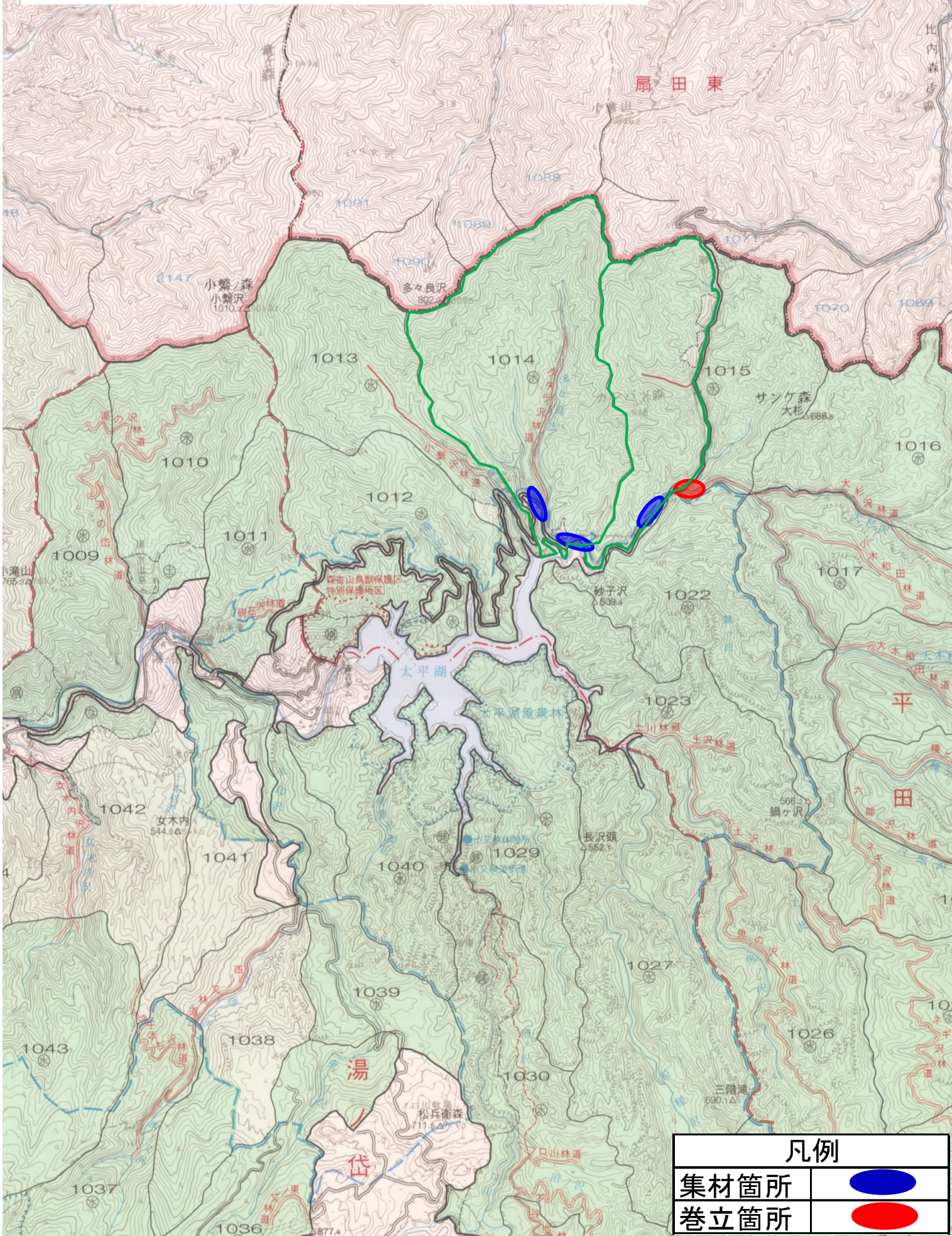


凡例

一般	除外地	
保育間伐	森林作業道	
誘導伐	土場	
保護伐	編柵	
育成受光伐		

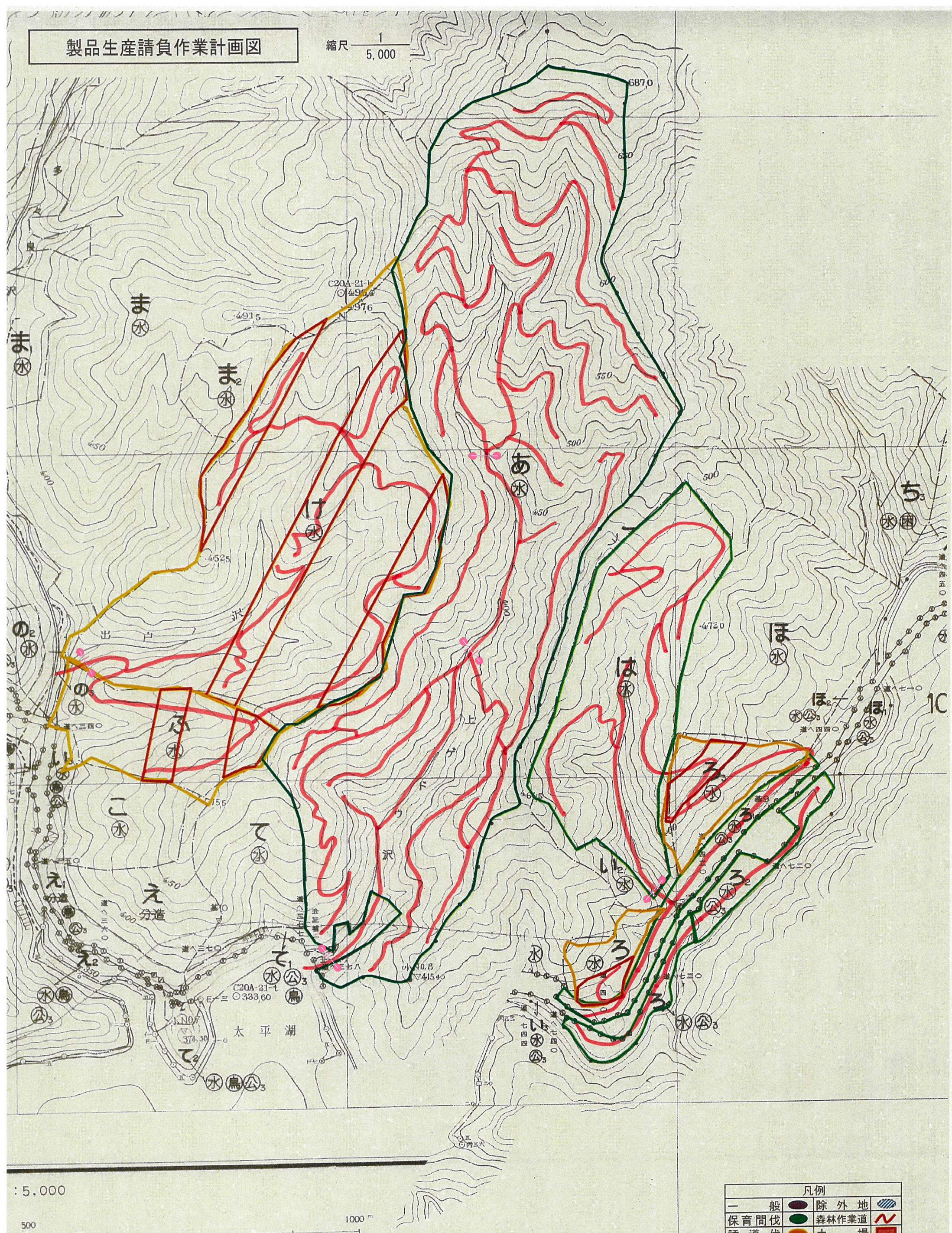
小運搬箇所位置図

縮尺 $\frac{1}{50,000}$



製品生産請負作業計画図

縮尺 $\frac{1}{5,000}$



凡例			
一般	除外地	森林作業道	土場
保育間伐	編柵	育成受光伐	
誘導伐			
保護伐			