

「交付用」

入札番号 2-1号

現 場 説 明 書

事業名： 森林環境保全整備事業
(小沢田外7国有林:上大内沢)

事業場所： 秋田県北秋田郡上小阿仁村小沢田外4字
小沢田外7国有林112林班は小班外

東北森林管理局
米代東部森林管理署上小阿仁支署

森林環境保全整備事業(保育間伐(活用型))実施箇所一覧表

事務所	記番	事業地	林小班	伐採種	林齢	伐採率	樹種	面積	立木材積		一般材生産量			低質材	販売方法		調査方法
									本数	材積	N	L	計		山元 巻立	直送	
南沢	201	ヒル沢	112 は	列間	60	25%	秋田スギ・他広	13.51	4,328	1,399	510		510	329	839		襲用(112ほ)
南沢	202	ヒル沢	112 に	列間	59	25%	秋田スギ・他広	18.00	5,763	1,864	681		681	437	718	400	襲用(112ほ)
南沢	203	ヒル沢	112 ほ	列間	58	25%	秋田スギ・他広	5.38	1,728	557	204		204	130	334		標準地1伐3残
南沢	204	ヒル沢	113 ほ	列間	57	25%	秋田スギ	0.76	218	111	49		49	18	67		襲用(113へ)
南沢	205	ヒル沢	113 へ	列間	56	25%	秋田スギ・他広	6.59	1,933	957	423		423	151	374	200	標準地1伐3残
南沢	206	ヒル沢	114 い	列間	48	25%	秋田スギ・他広	10.17	2,940	1,075	481		481	163	644		標準地1伐3残
南沢	207	ヒル沢	114 い 1	列間	52	25%	秋田スギ・他広	2.20	637	233	105		105	34	139		襲用(114い)
南沢	208	ヒル沢	114 ろ	列間	59	25%	秋田スギ・他広	21.01	4,047	2,572	1,020		1,020	524	944	600	標準地1伐3残
南沢	212	ヒル沢	120 へ ②	列間	72	33%	秋田スギ・ヒバ・他広	8.18	2,484	1,569	681		681	260	541	400	襲用(120へ)
小沢田	213	上大内沢	132 い	列間	60	25%	秋田スギ・他広	6.15	1,255	1,072	462		462	181	643		襲用(132ろ)
小沢田	214	上大内沢	132 い 1	列間	59	25%	秋田スギ・他広	9.26	1,897	1,614	695		695	273	968		襲用(132ろ)
小沢田	215	上大内沢	132 ろ	列間	67	25%	秋田スギ・他広	12.99	2,657	2,264	975		975	383	1,358		標準地1伐3残
小沢田	216	上大内沢	132 ろ 1	列間	71	25%	秋田スギ	2.47	500	430	186		186	73	259		襲用(132ろ)
小沢田	217	上大内沢	135 ろ	列間	71	25%	秋田スギ・他広	3.06	590	408	168		168	76	244		襲用(135に)
小沢田	218	上大内沢	135 に	列間	72	25%	秋田スギ・他広	6.86	1,318	914	377		377	171	548		標準地1伐3残
小沢田	219	上大内沢	136 ろ	列間	73	25%	秋田スギ・他広	27.81	5,344	3,704	1,527		1,527	695	2,222		襲用(135に)
小沢田	220	上大内沢	137 ろ	列間	68	25%	秋田スギ・他広	31.50	6,055	4,195	1,729		1,729	788	2,517		襲用(135に)
計								185.90	43,694	24,936	10,273	0	10,273	4,686	13,359	1,600	

森林環境保全整備事業(保護伐)実施箇所一覧表

事務所	記番	事業地	林小班	伐採種	林齢	伐採率	樹種	面積	立木材積		一般材生産量			低質材	販売方法		調査方法
									本数	材積	N	L	計		山元 巻立	直送	
南沢	209	ヒル沢	120 へ 1伐区	皆伐	72	100%	秋田スギ・ヒバ・他広	1.81	1660	1053	458		458	174	632		標準地
南沢	210	ヒル沢	120 へ 2伐区	皆伐	72	100%	秋田スギ・ヒバ・他広	1.35	1243	784	341		341	129	470		標準地
南沢	211	ヒル沢	120 へ 3伐区	皆伐	72	100%	秋田スギ・ヒバ・他広	1.57	1442	913	397		397	151	548		標準地
計								4.73	4345	2750	1196	0	1196	454	1650		

合計								190.63	48,039	27,685	11,469	0	11,469	5,140	15,009	1,600	
----	--	--	--	--	--	--	--	--------	--------	--------	--------	---	--------	-------	--------	-------	--

林分条件調査表

森林管理署	米代東部森林管理署上小阿仁支署	
物件番号	2-1	
物件名	森林環境保全整備事業(小沢田外7国有林・上大内沢)	

林小班	保安林 種別等	主要樹種	林 齢	事業区分	伐採方法	面積 ha	伐 採 率 %	平均 胸高 直径 cm	立木資材量			生産量			予定作業量														最寄り市町村からの距離 km	備 考					
									本数	材積 m³	m³/本	N m³	L m³	計 m³	伐倒		集・造材		小運搬				巻立		森林作業道作設		林地保全				土場 作設等 h	砂利 数量 m³	薬剤 散布 (25m ×2)	鉄板 規格*枚数	
															方法	数量 m³	方式	数量 m³	フォワーダ 片道運搬距離 m	数量 m³	トラップ付 片道運搬距離 m	数量 m³	数量 m³	林地傾 斜 緩・中・急	延長 m	2種 編柵 m	緑化 m²								
112は	水涵保	スギ	60	保育間伐(活用型)	列状間伐(1伐3残)	13.51	25	18	4,328	1,399	0.32	680	159	839	全木	1,399	プロセッサ	839	428	839	4,800	839	839	中									上小阿仁村役場	10.5	
112に	水涵保	スギ	59	保育間伐(活用型)	列状間伐(1伐3残)	18.00	25	18	5,763	1,864	0.32	907	211	1,118	全木	1,864	プロセッサ	1,118	340	1,118	4,800	718	718	中									上小阿仁村役場	10.5	直送
112ほ	水涵保	スギ	58	保育間伐(活用型)	列状間伐(1伐3残)	5.38	25	18	1,728	557	0.32	271	63	334	全木	557	プロセッサ	334	231	334	4,800	334	334	中									上小阿仁村役場	10.5	
113ほ	水涵保	スギ	57	保育間伐(活用型)	列状間伐(1伐3残)	0.76	25	22	218	111	0.51	65	2	67	全木	111	プロセッサ	67	545	67	4,800	67	67	中									上小阿仁村役場	10.5	
113へ	水涵保	スギ	56	保育間伐(活用型)	列状間伐(1伐3残)	6.59	25	22	1,933	957	0.50	564	10	574	全木	957	プロセッサ	574	532	574	4,800	374	374	中									上小阿仁村役場	10.5	直送
114い	水涵保	スギ	48	保育間伐(活用型)	列状間伐(1伐3残)	10.17	25	20	2,940	1,075	0.37	641	3	644	全木	1,075	プロセッサ	644	383	644	4,800	644	644	中									上小阿仁村役場	10.5	
114い1	水涵保	スギ	52	保育間伐(活用型)	列状間伐(1伐3残)	2.20	25	20	637	233	0.37	139	0	139	全木	233	プロセッサ	139	299	139	4,800	139	139	中									上小阿仁村役場	10.5	
114ろ	水涵保	スギ	59	保育間伐(活用型)	列状間伐(1伐3残)	21.01	25	26	4,047	2,572	0.64	1,360	184	1,544	全木	2,572	プロセッサ	1,544	179	1,544	4,800	944	944	中		5							上小阿仁村役場	10.5	直送
120へ1伐区	水涵保	スギ	72	保護伐	皆伐	1.81	100	26	1,660	1,053	0.63	610	22	632	全木	1,053	プロセッサ	632	1,161	632	4,800	632	632	中									上小阿仁村役場	10.5	
120へ2伐区	水涵保	スギ	72	保護伐	皆伐	1.35	100	26	1,243	784	0.63	454	16	470	全木	784	プロセッサ	470	1,351	470	4,800	470	470	中									上小阿仁村役場	10.5	
120へ3伐区	水涵保	スギ	72	保護伐	皆伐	1.57	100	26	1,442	913	0.63	529	19	548	全木	913	プロセッサ	548	1,688	548	4,800	548	548	中									上小阿仁村役場	10.5	
120へ②	水涵保	スギ	72	保育間伐(活用型)	列状間伐(1伐2残)	8.18	33	26	2,484	1,569	0.63	908	33	941	全木	1,569	プロセッサ	941	1,217	941	4,800	541	541	中									上小阿仁村役場	10.5	直送
132い	水涵保	スギ	60	保育間伐(活用型)	列状間伐(1伐3残)	6.15	25	28	1,255	1,072	0.85	615	28	643	全木	1,072	プロセッサ	643	1,216	643	3,200	643	643	中									上小阿仁村役場	6.7	
132い1	水涵保	スギ	59	保育間伐(活用型)	列状間伐(1伐3残)	9.26	25	28	1,897	1,614	0.85	926	42	968	全木	1,614	プロセッサ	968	1,140	968	3,200	968	968	中									上小阿仁村役場	6.7	
132ろ	水涵保	スギ	67	保育間伐(活用型)	列状間伐(1伐3残)	12.99	25	28	2,657	2,264	0.85	1,299	59	1,358	全木	2,264	プロセッサ	1,358	442	1,358	3,200	1,358	1,358	中		5		バックホー 0.45m3			3m	上小阿仁村役場	6.7		
132ろ1	水涵保	スギ	71	保育間伐(活用型)	列状間伐(1伐3残)	2.47	25	28	500	430	0.86	247	12	259	全木	430	プロセッサ	259	641	259	3,200	259	259	中				ヒル沢林道25時間			ヒル沢林道 15枚×120日	上小阿仁村役場	6.7		
135ろ	水涵保	スギ	71	保育間伐(活用型)	列状間伐(1伐3残)	3.06	25	24	590	408	0.69	224	20	244	全木	408	プロセッサ	244	549	244	4,000	244	244	緩				上大内沢林道25時間			上大内沢林道 10枚×120日	上小阿仁村役場	7.5		
135に	水涵保	スギ	72	保育間伐(活用型)	列状間伐(1伐3残)	6.86	25	24	1,318	914	0.69	502	46	548	全木	914	プロセッサ	548	553	548	4,000	548	548	中				ホイールローダ1.2m3	C-80		6m	上小阿仁村役場	7.5		
136ろ	水涵保	スギ	73	保育間伐(活用型)	列状間伐(1伐3残)	27.81	25	24	5,344	3,704	0.69	2,035	187	2,222	全木	3,704	プロセッサ	2,222	988	2,222	4,000	2,222	2,222	中				ヒル沢林道25時間	ヒル沢林道200m3		ヒル沢林道 15枚×120日	上小阿仁村役場	7.5		
137ろ	水涵保	スギ	68	保育間伐(活用型)	列状間伐(1伐3残)	31.50	25	24	6,055	4,195	0.69	2,305	212	2,517	全木	4,195	プロセッサ	2,517	558	2,517	4,000	2,517	2,517	中		5		上大内沢林道25時間	上大内沢林道200m3		上大内沢林道 10枚×120日	上小阿仁村役場	7.5		
合計						190.63			48,039	27,685	0.58	15,281	1,328	16,609		27,685		16,609		16,609		15,009	15,009		31,435	15	0	バックホー 0.45m3 50時間 ホイールローダ 1.2m3 50時間	C-80 400m4	7,200	3m×25枚 6m×25枚 120日				

1 量の端数は単位以下第1位を四捨五入し、単位止めとする。
2 面積は伐採面積とする。
3 森林作業道作設の林地傾斜欄は以下の区分とする。
 緩: 0° ～20°、中: 20° ～30°、急: 30° 以上
4 最寄りの市町村役場(支所含む)からの距離欄は、物件番号毎の代表箇所について市町村役場を記入し、距離は単位以下第1位止めとする。
5 伐採箇所、土壌、森林作業道作設予定線(既設集材路含む)、編柵および沢については、作業計画図に図示する。
6 その他必要な項目があれば備考欄に記載する。

検知業務請負作業内訳書

単位:m3

物件番号	材種	作業工程	予定数量	備考
1号	素材	(1)の業務	6,046	
		(2)の業務	3,823	
		(5)の業務	5,140	
		計	15,009	

検知業務請負(作業内容)

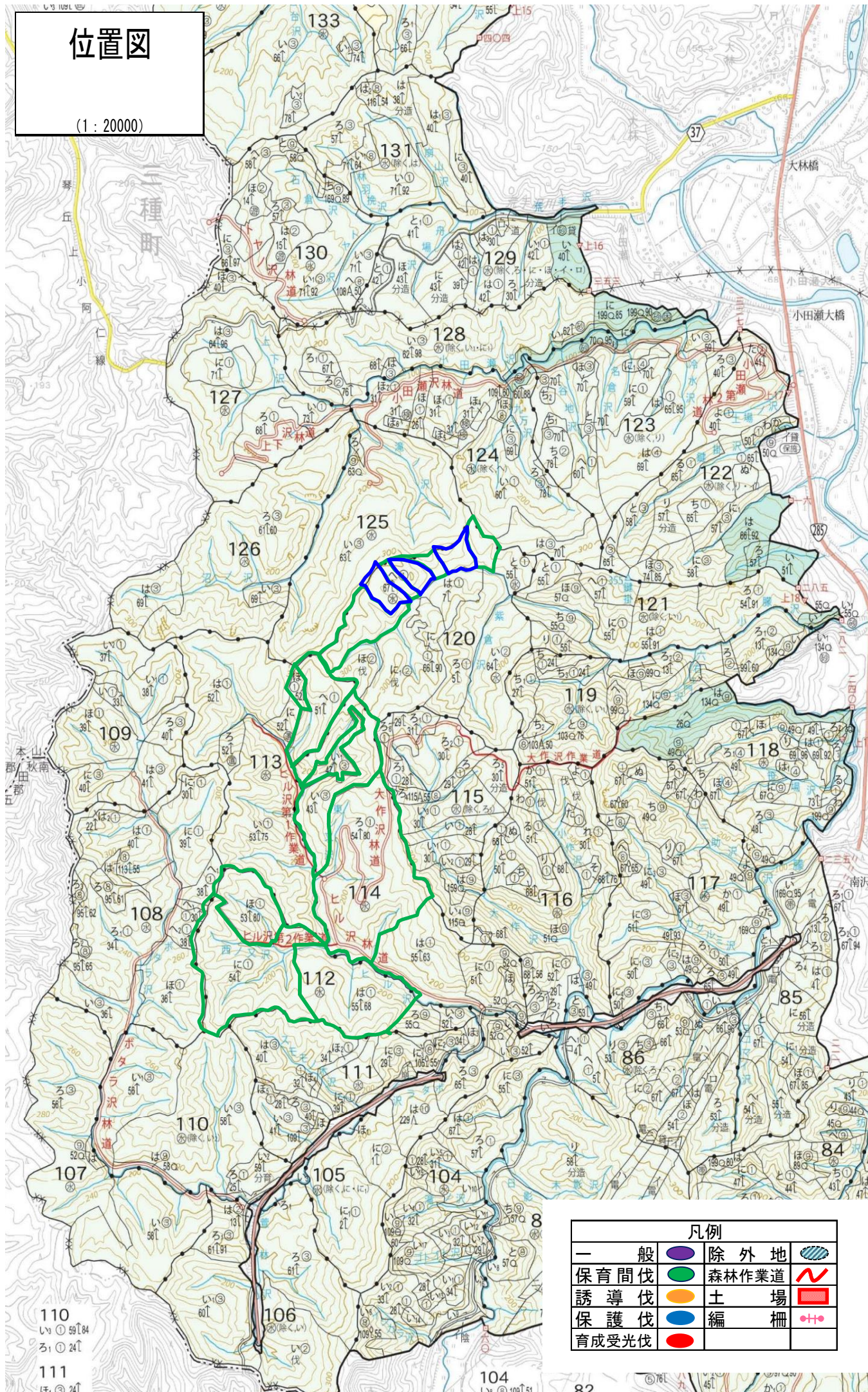
- (1)の業務 素材の長級・径級を測定、木口表示を行い、指定野帳に記入し、巻立標示板の貼り付け、スプレーの塗布を行う作業。
- (2)の業務 素材の長級・径級を測定、品等格付け、木口表示を行い、指定野帳に記入し、巻立標示板の貼り付け、スプレーの塗布を行う作業。
- (5)の業務 低質材及び低評価一般材の層積検知(縦、横、高さを測る)を行い指定野帳に記載し、巻立標示板の貼り付け、スプレーの塗布を行う作業。

◎ 植付条件因子表

[illegible]

位置図

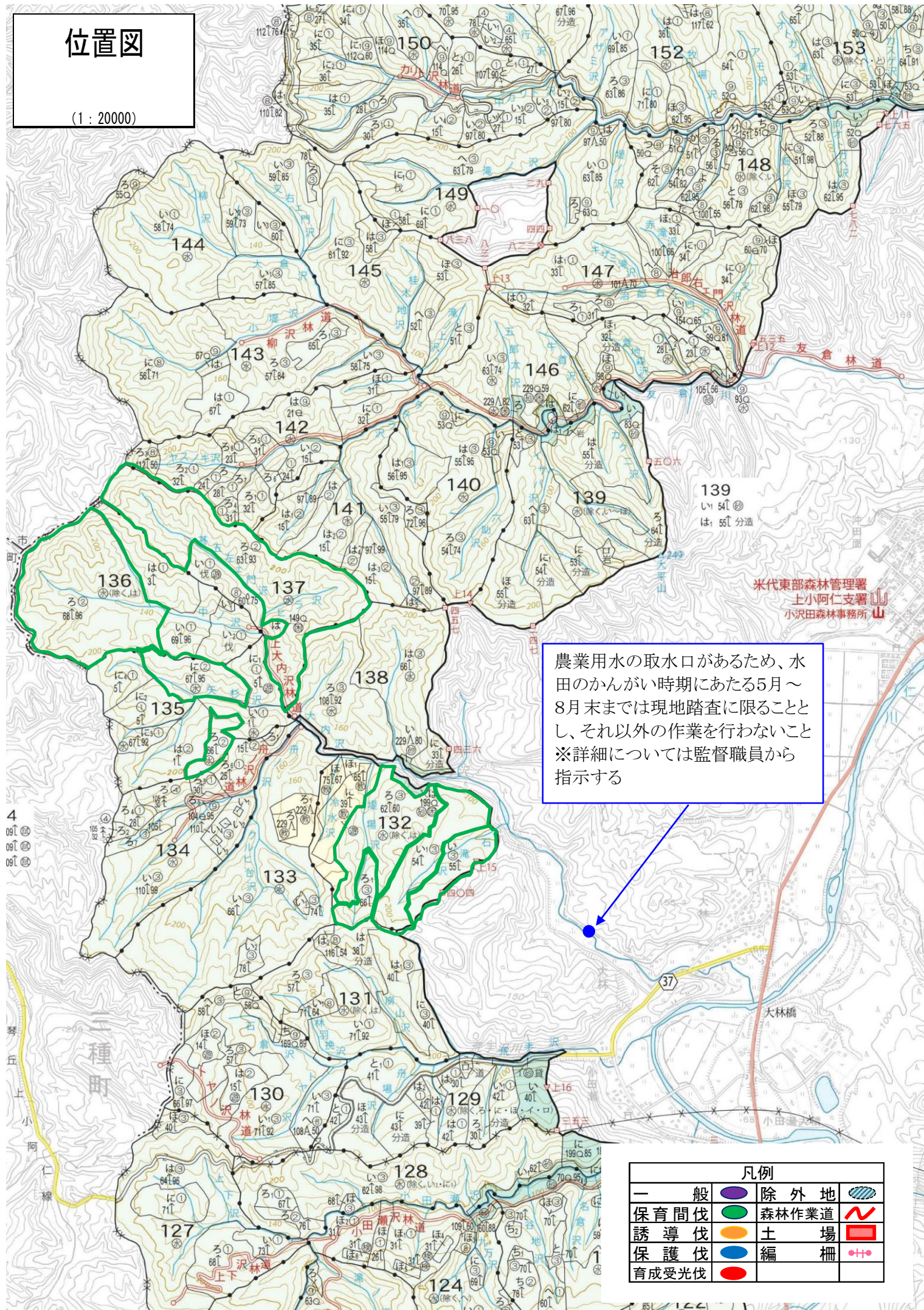
(1 : 20000)



凡例			
一般	除外地	森林作業道	誘導伐
保育間伐	土場	編	保護伐
育成受光伐	編	編	育成受光伐

位置図

(1 : 20000)



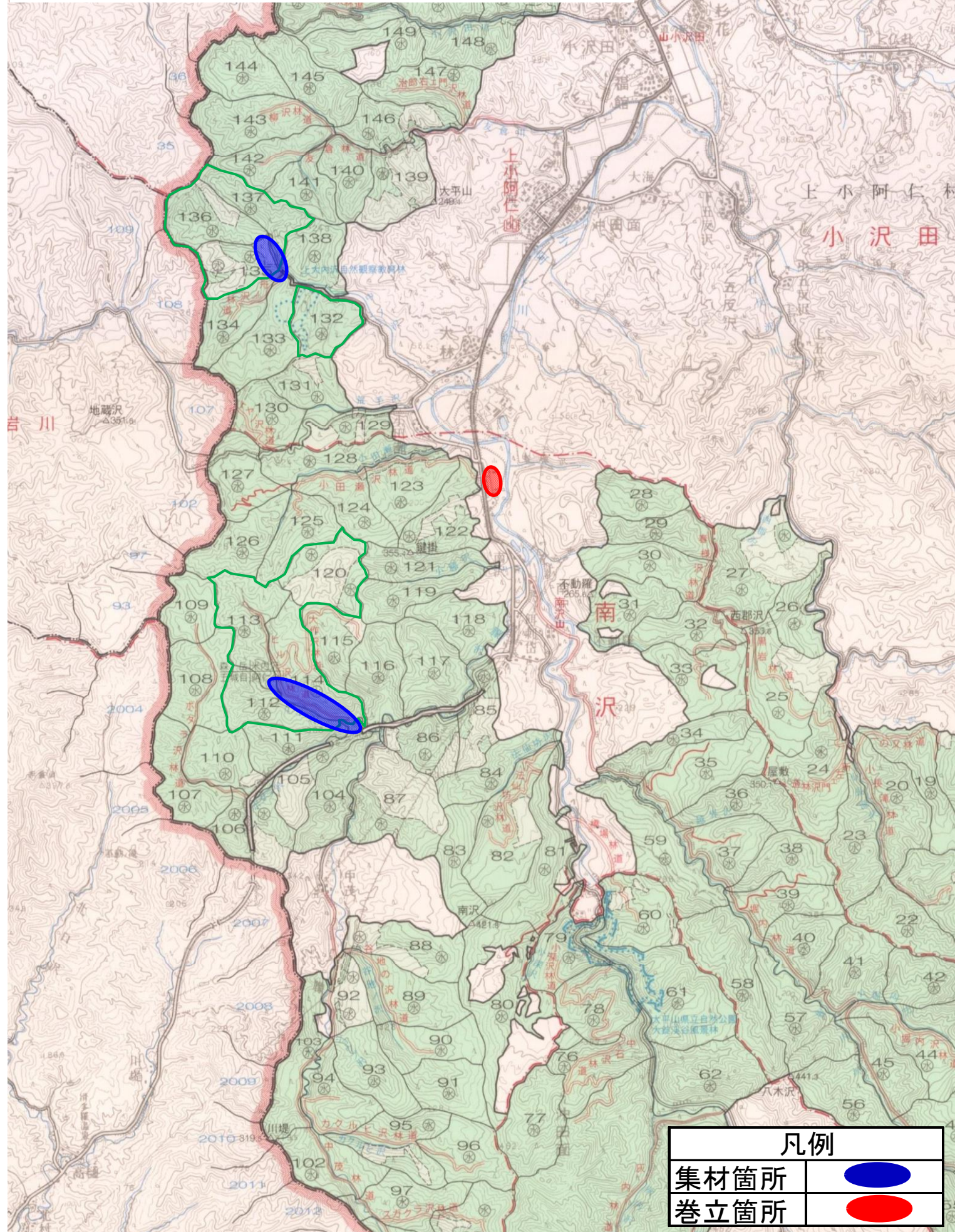
農業用水の取水口があるため、水田のかんがい時期にあたる5月～8月末までは現地踏査に限ることとし、それ以外の作業を行わないこと
※詳細については監督職員から指示する

米代東部森林管理署
上小阿仁支署
小沢田森林事務所

凡例			
一般	除外地	森林作業道	土場
保育間伐	誘導伐	保護伐	育成受光伐
編柵			

小運搬箇所位置図

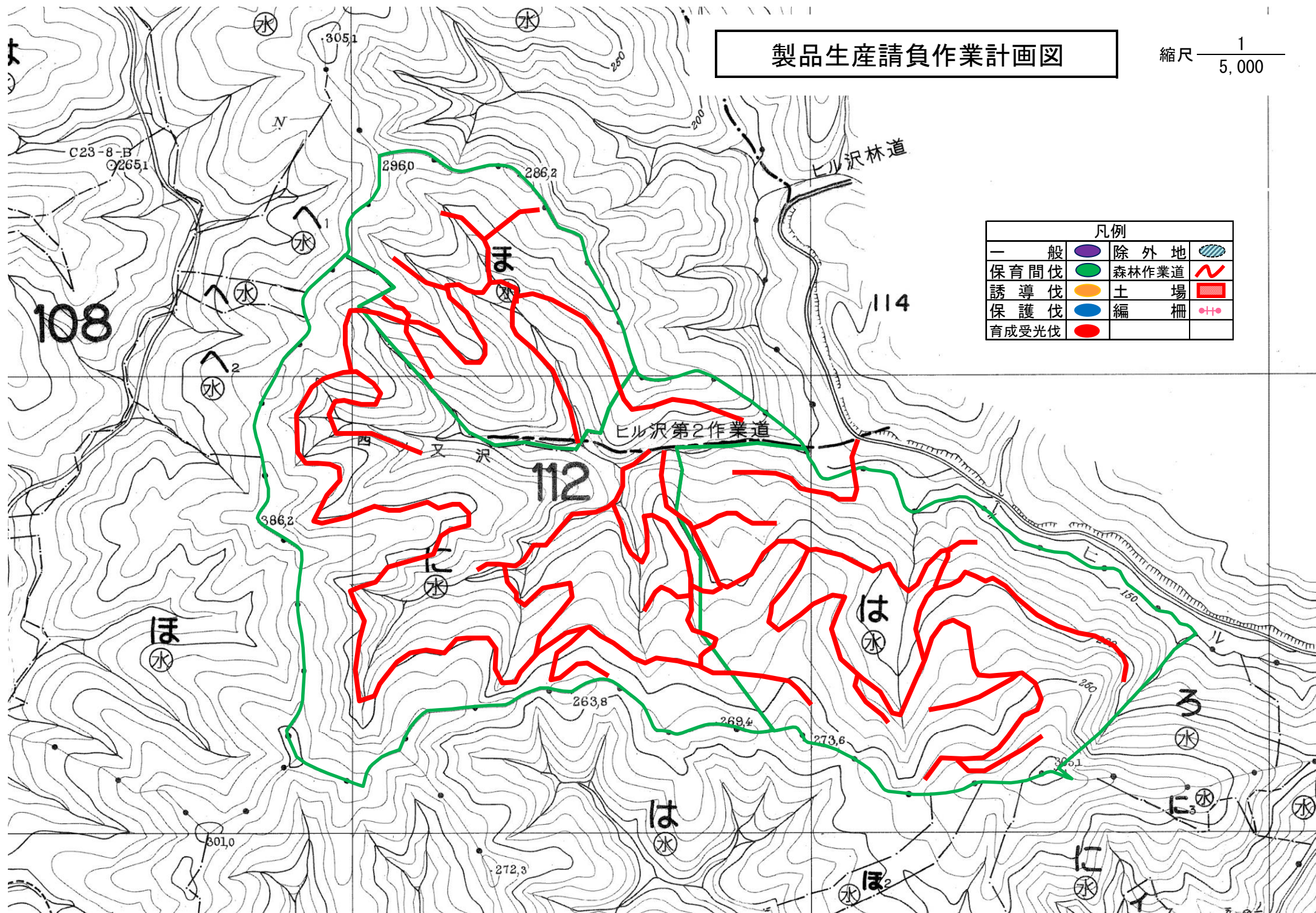
縮尺 $\frac{1}{50,000}$



製品生産請負作業計画図

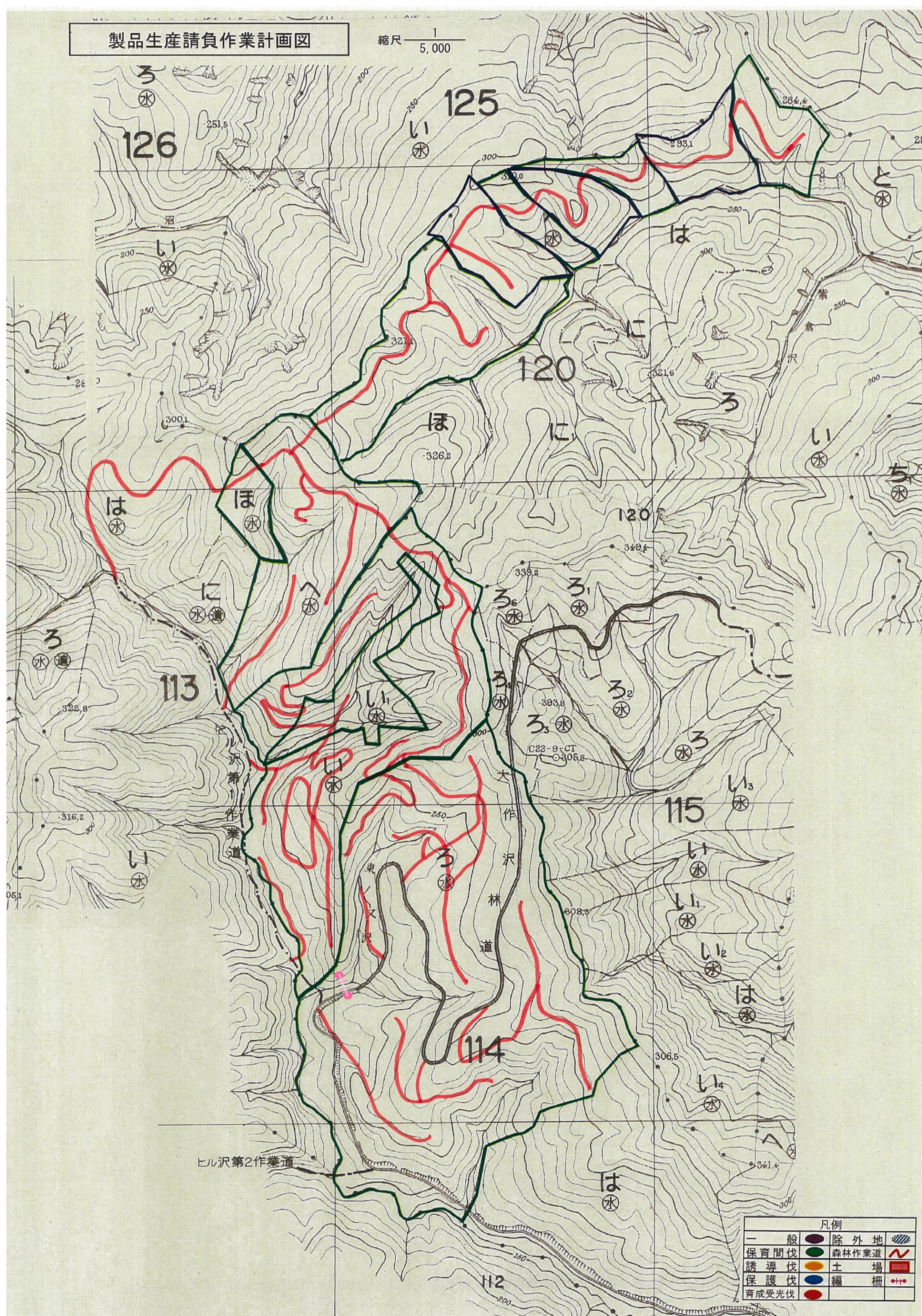
縮尺 $\frac{1}{5,000}$

凡例			
一般	除外地		
保育間伐	森林作業道		
誘導伐	土場		
保護伐	編柵		
育成受光伐			



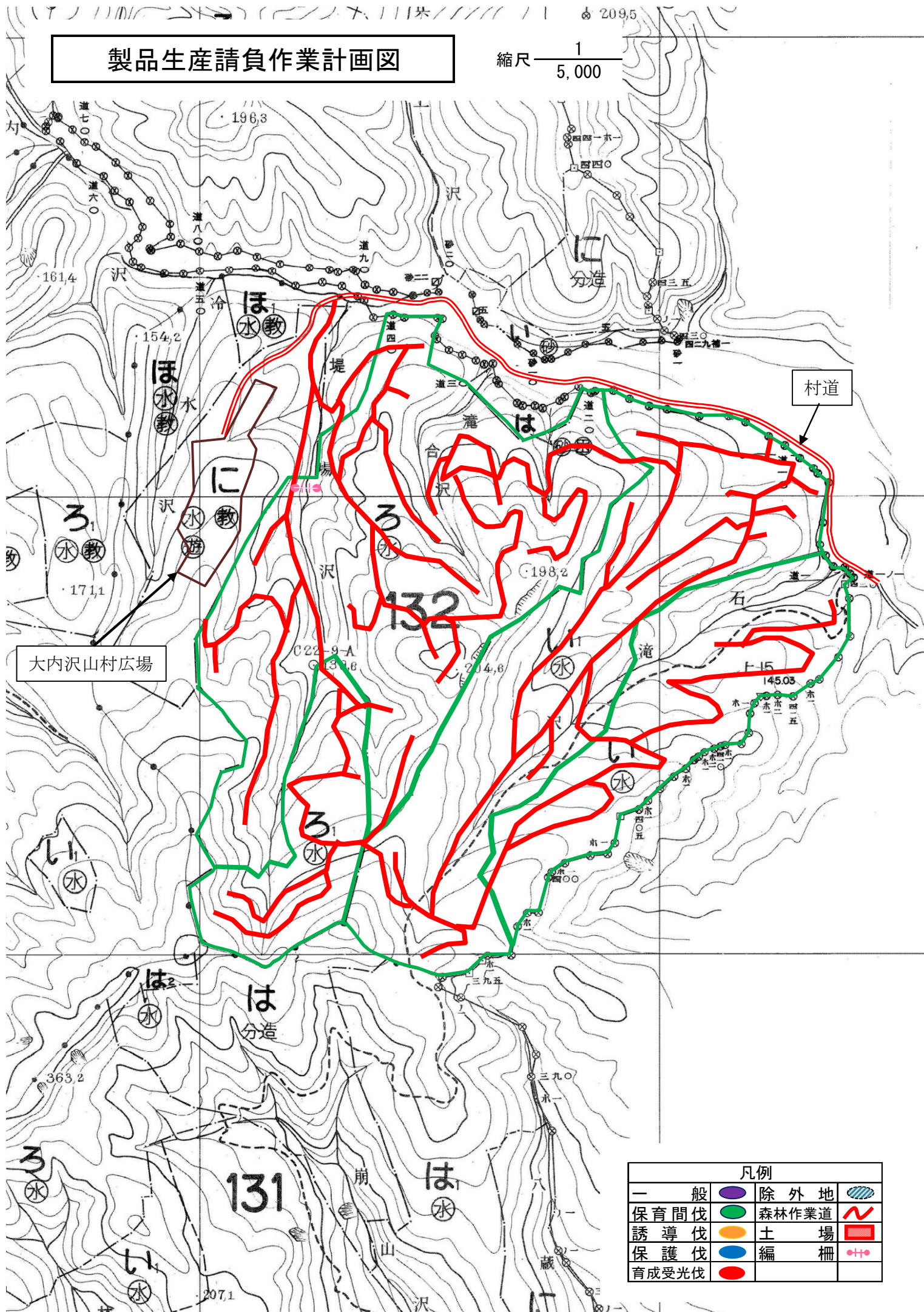
製品生産請負作業計画図

縮尺 1/5,000



製品生産請負作業計画図

縮尺 $\frac{1}{5,000}$



凡例			
一般	除外地	森林作業道	土場
保育間伐	編柵	誘導伐	育成受光伐
保護伐			

製品生産請負作業計画図

縮尺 $\frac{1}{5,000}$

