

「交付用」

入札番号 1-1号

現 場 説 明 書

事業名： 森林環境保全整備事業
(羽根山沢外6国有林:芦沢)

事業場所： 秋田県北秋田市羽根山外5字
羽根山沢外6国有林209林班い小班外

東北森林管理局
米代東部森林管理署上小阿仁支署

森林環境保全整備事業(保育間伐(活用型))実施箇所一覧表

事務 所	記番	事業地	林小班	伐採種	林齢	伐採 率	樹種	面積	立木材積		一般材生産量			低質材	販売方法		調査方法
									本数	材積	N	L	計		山元 巻立	直送	
羽根山	101	芦沢	209 い	列間	35	33%	秋田スギ	0.50	253	99	41		41	13	54		標準地1伐3残
羽根山	102	芦沢	209 り 1	列間	77	25%	秋田スギ・他広	2.30	375	579	217		217	130	247	100	標準地1伐3残
羽根山	103	芦沢	209 め	列間	69	25%	秋田スギ・他広	17.59	2,598	2,760	1,125		1,125	531	956	700	標準地1伐3残
羽根山	104	芦沢	210 い	列間	54	25%	秋田スギ・他広	0.78	175	99	41		41	13	54		標準地1伐3残
羽根山	105	芦沢	210 い 1	列間	52	25%	秋田スギ	0.13	32	16	7		7	2	9		襲用(210い)
羽根山	106	芦沢	210 い 2	列間	54	25%	秋田スギ・他広	0.43	92	55	23		23	7	30		襲用(210い)
羽根山	107	芦沢	210 は	列間	54	25%	秋田スギ・他広	1.31	331	173	69		69	26	95		標準地1伐3残
羽根山	108	芦沢	210 に	列間	55	25%	秋田スギ・他広	0.99	253	130	57		57	21	78		襲用(210は)
羽根山	109	芦沢	210 ほ	列間	54	25%	秋田スギ・他広	1.73	437	229	92		92	34	126		襲用(210は)
羽根山	110	芦沢	210 と	列間	54	25%	秋田スギ	3.93	743	703	291		291	96	387		標準地1伐3残
羽根山	111	芦沢	210 と 1	列間	52	25%	秋田スギ・他広	0.35	75	75	30		30	11	41		襲用(210ち)
羽根山	112	芦沢	210 ち	列間	53	25%	秋田スギ・他広	2.50	555	534	216		216	78	294		標準地1伐3残
羽根山	113	芦沢	210 り	列間	53	25%	秋田スギ・他広	0.50	108	107	44		44	15	59		襲用(210ち)
羽根山	114	芦沢	210 め	列間	42	25%	秋田スギ・他広	1.03	170	159	65		65	22	87		標準地1伐3残
羽根山	115	芦沢	210 る	列間	53	25%	秋田スギ	0.63	129	116	48		48	16	64		襲用(210か)
羽根山	116	芦沢	210 わ	列間	53	25%	秋田スギ	0.50	103	92	39		39	12	51		襲用(210か)
羽根山	117	芦沢	210 か	列間	53	25%	秋田スギ	2.48	516	457	189		189	62	251		標準地1伐3残
羽根山	118	芦沢	210 よ	列間	53	25%	秋田スギ・他広	5.90	1,162	666	270		270	96	366		標準地1伐3残
羽根山	119	芦沢	210 よ 1	列間	52	25%	秋田スギ	0.20	41	22	9		9	3	12		襲用(210よ)
羽根山	120	芦沢	210 た	列間	52	25%	秋田スギ・他広	10.96	2,505	1,497	614		614	209	423	400	標準地1伐3残
羽根山	121	芦沢	211 に	列間	53	25%	秋田スギ	0.83	188	120	50		50	16	66		襲用(210ほ)
羽根山	122	芦沢	211 ほ	列間	52	25%	秋田スギ・他広	8.63	1,996	1,251	515		515	173	388	300	標準地1伐3残
羽根山	123	芦沢	211 と	列間	53	25%	秋田スギ・他広	3.57	822	517	213		213	71	284		襲用(211ほ)
羽根山	124	芦沢	211 ち	列間	54	25%	秋田スギ・他広	5.12	1,179	743	306		306	103	209	200	襲用(211ほ)
羽根山	125	芦沢	212 に	定間	73	14%	秋田スギ・カラマツ	1.80	69	149	67		67	22	89		標準地
羽根山	127	芦沢	212 へ	列間	53	25%	秋田スギ・カラマツ・他広	2.49	617	386	159		159	53	112	100	襲用(212ち)
羽根山	128	芦沢	212 ち	列間	52	25%	秋田スギ・他広	6.60	1,642	1,023	420		420	143	363	200	標準地1伐3残
羽根山	129	芦沢	212 り	列間	53	25%	秋田スギ・他広	1.08	272	168	69		69	23	92		襲用(212ち)
羽根山	130	芦沢	212 り 1	列間	53	25%	秋田スギ	0.48	120	74	31		31	10	41		襲用(212ち)
計								85.34	17,558	12,999	5,317	0	5,317	2,011	5,328	2,000	

森林環境保全整備事業(保護伐)実施箇所一覧表

事務 所	記番	事業地	林小班	伐採種	林齢	伐採 率	樹種	面積	立木材積		一般材生産量			低質材	販売方法		調査方法
									本数	材積	N	L	計		山元 巻立	直送	
羽根山	126	芦沢	212 ほ 2	皆伐	71	100%	秋田スギ・他広	0.40	256	233	96		96	44	140		標準地
計								0.40	256	233	96	0	96	44	140		

合計								85.74	17,814	13,232	5,413	0	5,413	2,055	5,468	2,000	
----	--	--	--	--	--	--	--	-------	--------	--------	-------	---	-------	-------	-------	-------	--

(様式6)

林分条件調査表

森林管理署	米代東部森林管理署上小阿仁支署
物件番号	1-1
物件名	森林環境保全整備事業(羽根山沢外6国有林:声沢)

林小班	保安林 種別等	主要樹種	林 齢	事業区分	伐採方法	面積 ha	伐 採 率 %	平均 胸高 直径 cm	立木資材量					生産量			予定作業量																最寄り市町村からの距離 km	備 考			
									本数	材積 ㎡	㎡/本 ㎡	N ㎡	L ㎡	計 ㎡	方法	数量 ㎡	方式	数量 ㎡	小運搬				巻立		林地傾 緩・中・急		林地保全 2種 編組 緑化		土場 作設等 h	砂利 数量 ㎡	重割 散布 (30cm 以下)	鉄板 規格・枚数					
																			数量 ㎡	フォワーダ 片道運搬距離 m	数量 ㎡	ダブル付きトラクタ 片道運搬距離 m	数量 ㎡	数量 ㎡	延長 m	数量 ㎡	数量 ㎡										
209い	水涵保	スギ	35	保育間伐(活用型)	列状間伐(1伐3種)	0.50	33	22	253	99	0.39	54		54	全木	99	プロセッサ	54	353	54	8,400	54	54	中										北秋田市役所 合川庁舎	8.6		
209り1	水涵保	スギ	77	保育間伐(活用型)	列状間伐(1伐3種)	2.30	25	38	375	579	1.54	289	58	347	全木	579	プロセッサ	347	709	347	8,400	247	247	中										北秋田市役所 合川庁舎	8.6	直送	
209ぬ	水涵保	スギ	69	保育間伐(活用型)	列状間伐(1伐3種)	17.59	25	32	2,598	2,760	1.06	1,500	156	1,656	全木	2,760	プロセッサ	1,656	389	1,656	8,400	956	956	中										北秋田市役所 合川庁舎	8.6	直送	
210い	砂防指	スギ	54	保育間伐(活用型)	列状間伐(1伐3種)	0.78	25	22	175	99	0.57	54		54	全木	99	プロセッサ	54	228	54	8,400	54	54	中										北秋田市役所 合川庁舎	8.6		
210り1	砂防指	スギ	52	保育間伐(活用型)	列状間伐(1伐3種)	0.13	25	24	32	16	0.50	9		9	全木	16	プロセッサ	9	75	9	8,400	9	9	中										北秋田市役所 合川庁舎	8.6		
210り2	砂防指	スギ	54	保育間伐(活用型)	列状間伐(1伐3種)	0.43	25	22	92	55	0.60	30		30	全木	55	プロセッサ	30	57	30	8,400	30	30	中										北秋田市役所 合川庁舎	8.6		
210は	水涵保	スギ	54	保育間伐(活用型)	列状間伐(1伐3種)	1.31	25	24	331	173	0.52	92	3	95	全木	173	プロセッサ	95	318	95	8,400	95	95	緩										北秋田市役所 合川庁舎	8.6		
210に	水涵保	スギ	55	保育間伐(活用型)	列状間伐(1伐3種)	0.99	25	24	253	130	0.51	76	2	78	全木	130	プロセッサ	78	357	78	8,400	78	78	緩										北秋田市役所 合川庁舎	8.6		
210ほ	水涵保	スギ	54	保育間伐(活用型)	列状間伐(1伐3種)	1.73	25	24	437	229	0.52	122	4	126	全木	229	プロセッサ	126	232	126	8,400	126	126	緩										北秋田市役所 合川庁舎	8.6		
210と	水涵保	スギ	54	保育間伐(活用型)	列状間伐(1伐3種)	3.93	25	30	743	703	0.95	387		387	全木	703	プロセッサ	387	97	387	8,400	387	387	中										北秋田市役所 合川庁舎	8.6		
210と1	水涵保	スギ	52	保育間伐(活用型)	列状間伐(1伐3種)	0.35	25	30	75	75	1.00	40	1	41	全木	75	プロセッサ	41	13	41	8,400	41	41	緩										北秋田市役所 合川庁舎	8.6		
210ち	水涵保	スギ	53	保育間伐(活用型)	列状間伐(1伐3種)	2.50	25	32	555	534	0.96	288	6	294	全木	534	プロセッサ	294	215	294	8,400	294	294	中										北秋田市役所 合川庁舎	8.6		
210り	水涵保	スギ	53	保育間伐(活用型)	列状間伐(1伐3種)	0.50	25	30	108	107	0.99	58	1	59	全木	107	プロセッサ	59	50	59	8,400	59	59	緩										北秋田市役所 合川庁舎	8.6		
210ぬ	水涵保	スギ	42	保育間伐(活用型)	列状間伐(1伐3種)	1.03	25	30	170	159	0.94	86	1	87	全木	159	プロセッサ	87	315	87	8,400	87	87	中										北秋田市役所 合川庁舎	8.6		
210る	砂防指	スギ	53	保育間伐(活用型)	列状間伐(1伐3種)	0.63	25	30	129	116	0.90	64		64	全木	116	プロセッサ	64	117	64	8,400	64	64	緩										北秋田市役所 合川庁舎	8.6		
210わ	水涵保	スギ	53	保育間伐(活用型)	列状間伐(1伐3種)	0.50	25	30	103	92	0.89	51		51	全木	92	プロセッサ	51	214	51	8,400	51	51	中										北秋田市役所 合川庁舎	8.6		
210か	水涵保	スギ	53	保育間伐(活用型)	列状間伐(1伐3種)	2.48	25	30	516	457	0.89	251		251	全木	457	プロセッサ	251	368	251	8,400	251	251	中										北秋田市役所 合川庁舎	8.6		
210よ	水涵保	スギ	53	保育間伐(活用型)	列状間伐(1伐3種)	5.90	25	24	1,162	666	0.57	360	6	366	全木	666	プロセッサ	366	503	366	8,400	366	366	中										北秋田市役所 合川庁舎	8.6		
210よ1	水涵保	スギ	52	保育間伐(活用型)	列状間伐(1伐3種)	0.20	25	24	41	22	0.54	12		12	全木	22	プロセッサ	12	510	12	8,400	12	12	中										北秋田市役所 合川庁舎	8.6		
210た	水涵保	スギ	52	保育間伐(活用型)	列状間伐(1伐3種)	10.96	25	24	2,505	1,497	0.60	818	5	823	全木	1,497	プロセッサ	823	765	823	8,400	423	423	中										北秋田市役所 合川庁舎	8.6	直送	
211に	水涵保	スギ	53	保育間伐(活用型)	列状間伐(1伐3種)	0.83	25	26	188	120	0.64	66		66	全木	120	プロセッサ	66	771	66	8,400	66	66	中										北秋田市役所 合川庁舎	8.6		
211ほ	水涵保	スギ	52	保育間伐(活用型)	列状間伐(1伐3種)	8.63	25	26	1,996	1,251	0.63	686	2	688	全木	1,251	プロセッサ	688	348	688	8,400	388	388	中										北秋田市役所 合川庁舎	8.6	直送	
211と	水涵保	スギ	53	保育間伐(活用型)	列状間伐(1伐3種)	3.57	25	26	822	517	0.63	284		284	全木	517	プロセッサ	284	841	284	8,400	284	284	中										北秋田市役所 合川庁舎	8.6		
211ち	水涵保	スギ	54	保育間伐(活用型)	列状間伐(1伐3種)	5.12	25	26	1,179	743	0.63	408	1	409	全木	743	プロセッサ	409	594	409	8,400	209	209	中										北秋田市役所 合川庁舎	8.6	直送	
212に	水涵保	スギ	73	保育間伐(活用型)	定性間伐	1.80	14	46	69	149	2.16	89		89	全木	149	プロセッサ	89	97	89	8,400	89	89	緩		5								北秋田市役所 合川庁舎	8.6		
212ほ2	水涵保	スギ	71	保護伐	皆伐	0.40	100	30	256	233	0.91	127	13	140	全木	233	プロセッサ	140	170	140	8,400	140	140	中										北秋田市役所 合川庁舎	8.6		
212へ	水涵保	スギ	53	保育間伐(活用型)	列状間伐(1伐3種)	2.49	25	24	617	386	0.63	211	1	212	全木	386	プロセッサ	212	935	212	8,400	112	112	中										北秋田市役所 合川庁舎	8.6	直送	
212ち	水涵保	スギ	52	保育間伐(活用型)	列状間伐(1伐3種)	6.60	25	24	1,642	1,023	0.62	560	3	563	全木	1,023	プロセッサ	563	423	563	8,400	363	363	中					バックホー 0.45m3						北秋田市役所 合川庁舎	8.6	直送
212り	水涵保	スギ	53	保育間伐(活用型)	列状間伐(1伐3種)	1.08	25	24	272	168	0.62	92		92	全木	168	プロセッサ	92	148	92	8,400	92	92	中					25時間						北秋田市役所 合川庁舎	8.6	
212り1	砂防指	スギ	53	保育間伐(活用型)	列状間伐(1伐3種)	0.48	25	24	120	74	0.62	41		41	全木	74	プロセッサ	41	139	41	8,400	41	41	中					ホイールローダ 1.2m3	C-80 150m3		3m×20枚 6m×20枚 120日			北秋田市役所 合川庁舎	8.6	
合計						85.74			17,814	13,232	0.74	7,205	263	7,468		13,232		7,468		7,468		5,468	5,468		9,135	5	0	25時間									

- 1 量の端数は単位以下第1位を四捨五入し、単位止めとする。
2 面積は伐採面積とする。
3 森林作業道作設の林地傾斜欄は以下の区分とする。
傾: 0° ～20°、中: 20° ～30°、急: 30° 以上
4 最寄りの市町村役場(支所含む)からの距離欄は、物件番号毎の代表箇所について市町村役場を記入し、距離は単位以下第1位止めとする。
5 伐採箇所、土場、森林作業道作設予定線(既設集材路含む)、編組および沢については、作業計画図に図示する。
6 その他必要な項目があれば備考欄に記載する。

事業内訳書(検知)

単位:m3

物件番号	材種	作業工程	予定数量	備考
1-1号	素材	(1)の業務	1,607	
		(2)の業務	1,806	
		(5)の業務	2,055	
		計	5,468	

検知業務(作業内容)

- (1)の業務 素材の長級・径級を測定、木口表示を行い、指定野帳に記入し、巻立標示板の貼り付け、スプレーの塗布を行う作業。
- (2)の業務 素材の長級・径級を測定、品等格付け、木口表示を行い、指定野帳に記入し、巻立標示板の貼り付け、スプレーの塗布を行う作業。
- (5)の業務 低質材及び低評価一般材の層積検知(縦、横、高さを測る)を行い指定野帳に記載し、巻立標示板の貼り付け、スプレーの塗布を行う作業。

◎ 植付条件因子表

[illegible]

位置図

(1 : 20000)

位置図

1:400,000



210

い 49↑
い 47↑
い 49↑
ろ 82↑

206

ち 35↑
ち 35↑
り 36↑
り 35↑
り 35↑

208

い 29↑
い 29↑
ろ 74A60
と 74L92

212

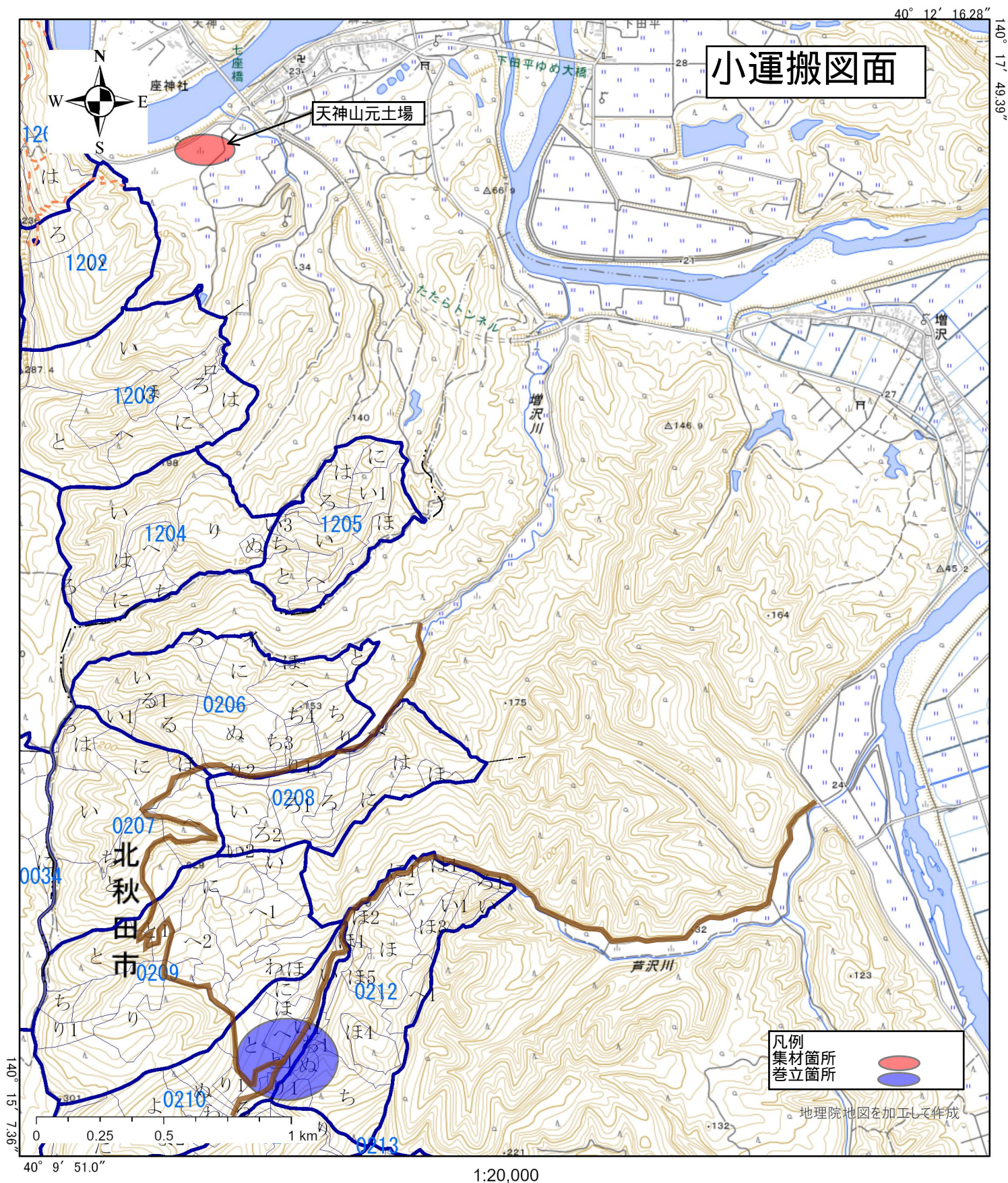
い 224A60
ほ 66↑
ほ 66↑
ち 47↑
り 48↑
イ 60

215

に 71↑
い 29↑
ろ 45↑
に 71↑

凡例			
一般	除外地	森林作業道	土場
保育間伐	誘導伐	保護伐	育成受光伐

第6



行政区画界

種別

- 都道府県界
- 北海道振興局界
- 郡市・都区界
- 町村・指定都市区界
- 大字界

字界

- 字界
- 森林計画区界

作業道

- 作業道
- 歩道

管轄区界

- 管轄区界
- 森林管理局界

森林管理署界

- 森林管理署界
- 森林事務所界

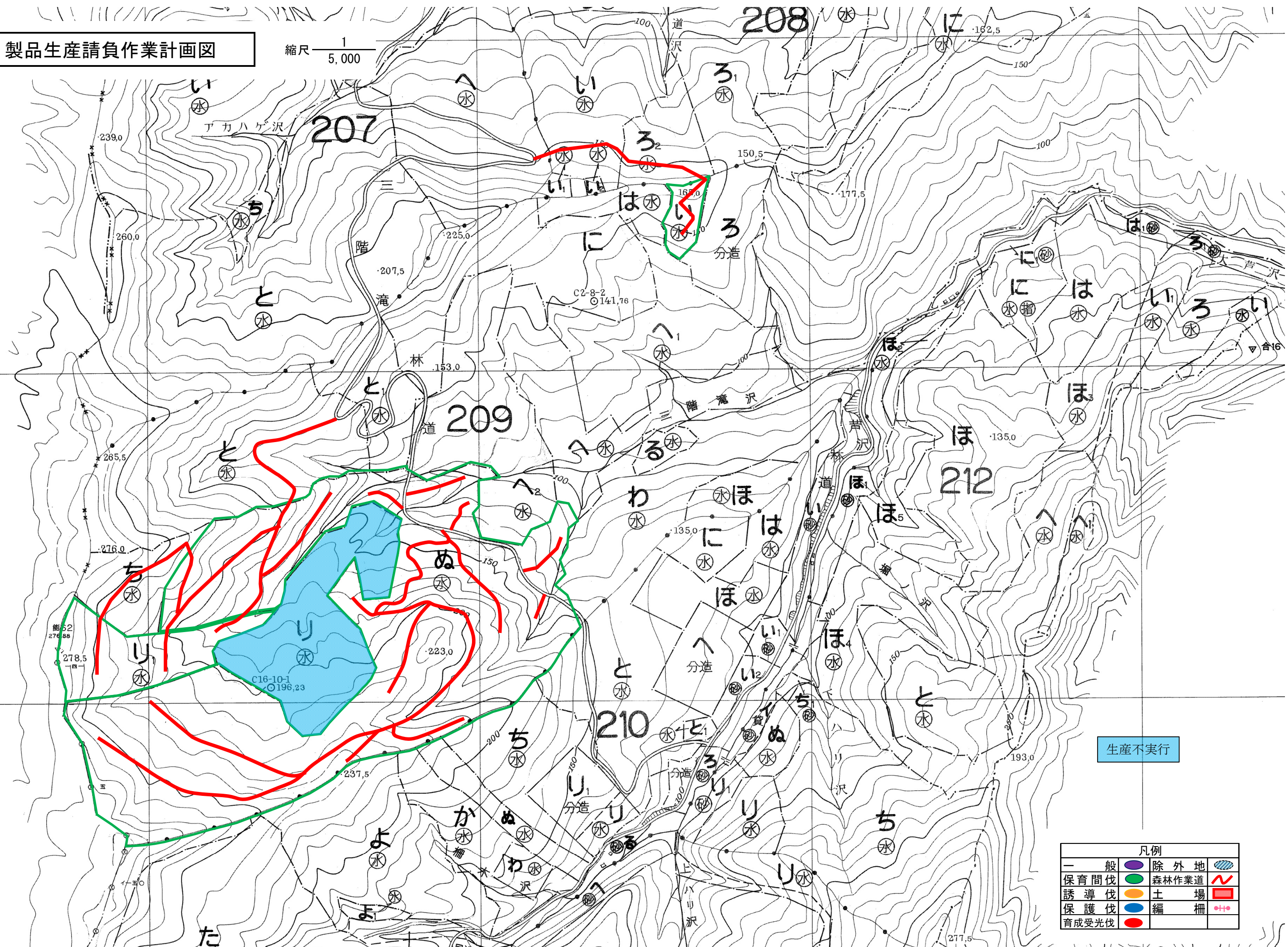
林班界

- 林班界
- 林班


小班

- 小班

製品生産請負作業計画図










$$\text{縮尺} = \frac{1}{5,000}$$


生産不実行

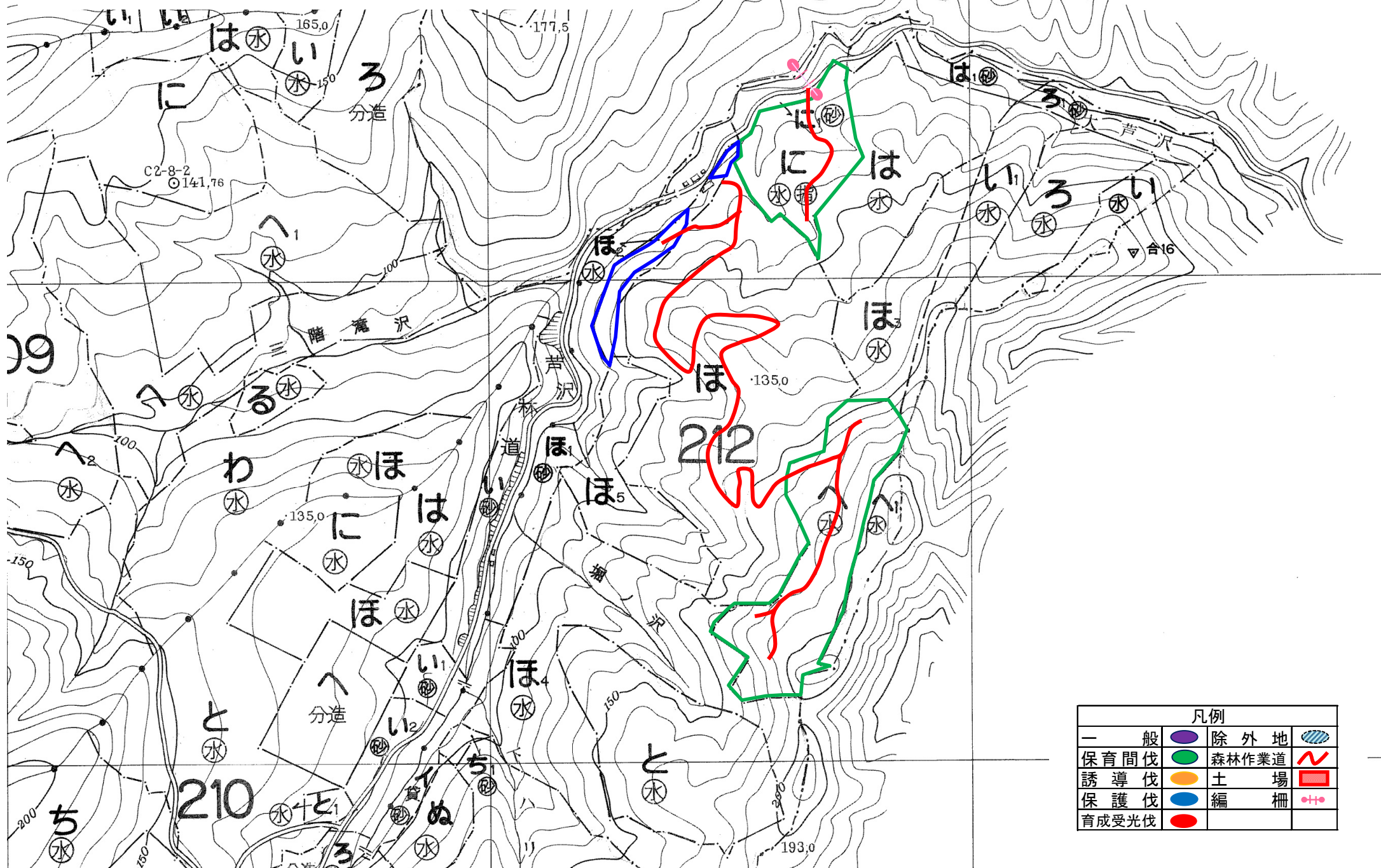
凡例			
一般		除 外 地	
保育間伐		森林作業道	
誘導伐		土 場	
保護伐		編 柵	
育成受光伐			









製品生産請負作業計画図

$$\text{縮尺} \frac{1}{5,000}$$


凡例			
一 般		除 外 地	
保育間伐		森林作業道	
誘 導 伐		土 場	
保 護 伐		編 柵	
育成受光伐			

製品生産請負作業計画図

$$\text{縮尺} = \frac{1}{5,000}$$


凡例			
一般		除外地	
保育間伐		森林作業道	
誘導伐		土場	
保護伐		編柵	
育成受光伐	