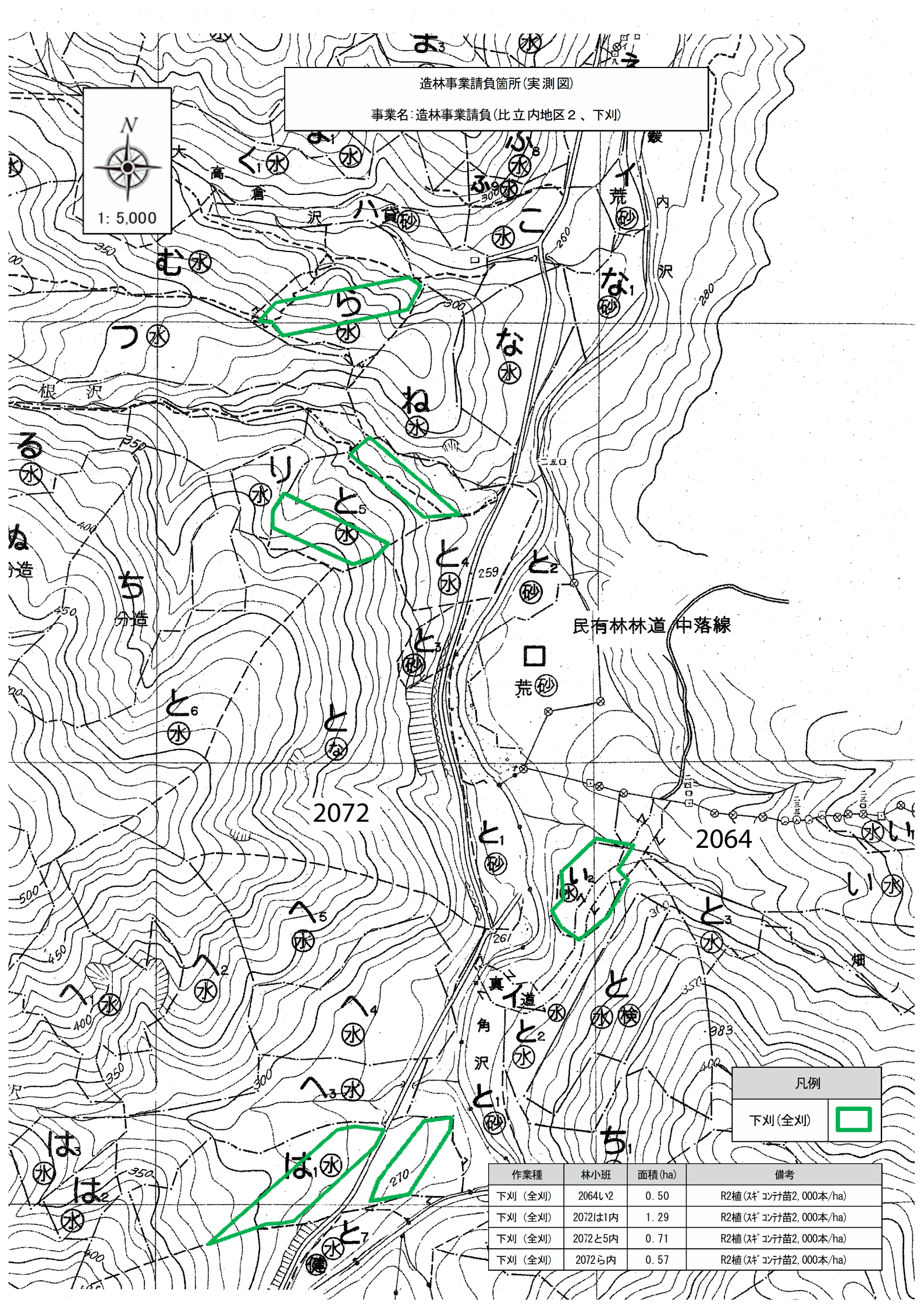


造林事業請負箇所(実測図)

事業名:造林事業請負(比立内地区2、下刈)



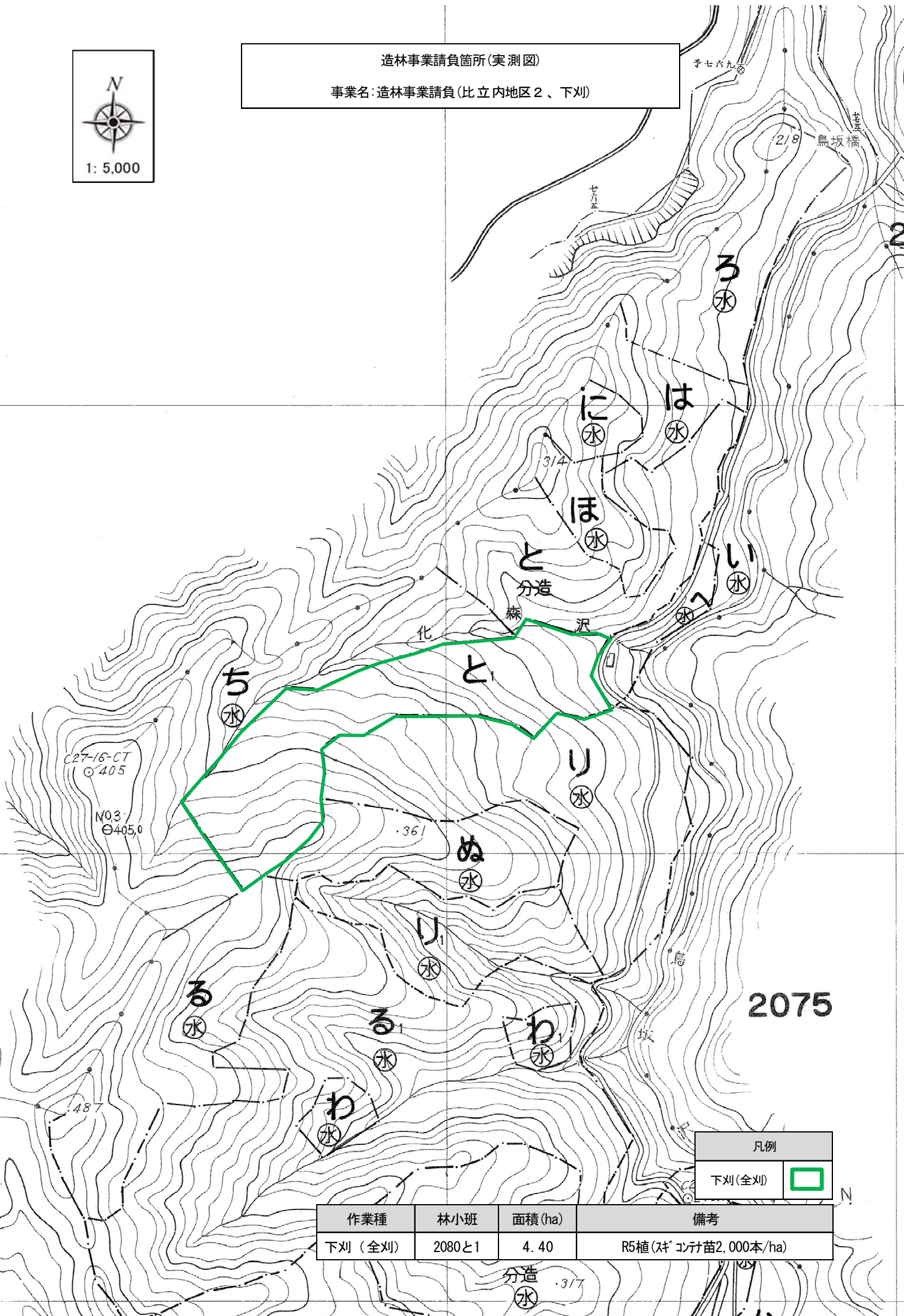
民有林林道 中落線

凡例	
下刈(全刈)	

作業種	林小班	面積 (ha)	備考
下刈 (全刈)	2064L2	0.50	R2植(スギ)計苗2,000本/ha
下刈 (全刈)	2072は1内	1.29	R2植(スギ)計苗2,000本/ha
下刈 (全刈)	2072と5内	0.71	R2植(スギ)計苗2,000本/ha
下刈 (全刈)	2072ら内	0.57	R2植(スギ)計苗2,000本/ha



造林事業請負箇所(実測図)
事業名:造林事業請負(比立内地区2、下刈)



凡例	
下刈(全刈)	

作業種	林小班	面積(ha)	備考
下刈(全刈)	2080と1	4.40	R5植(対 コナラ苗2,000本/ha)