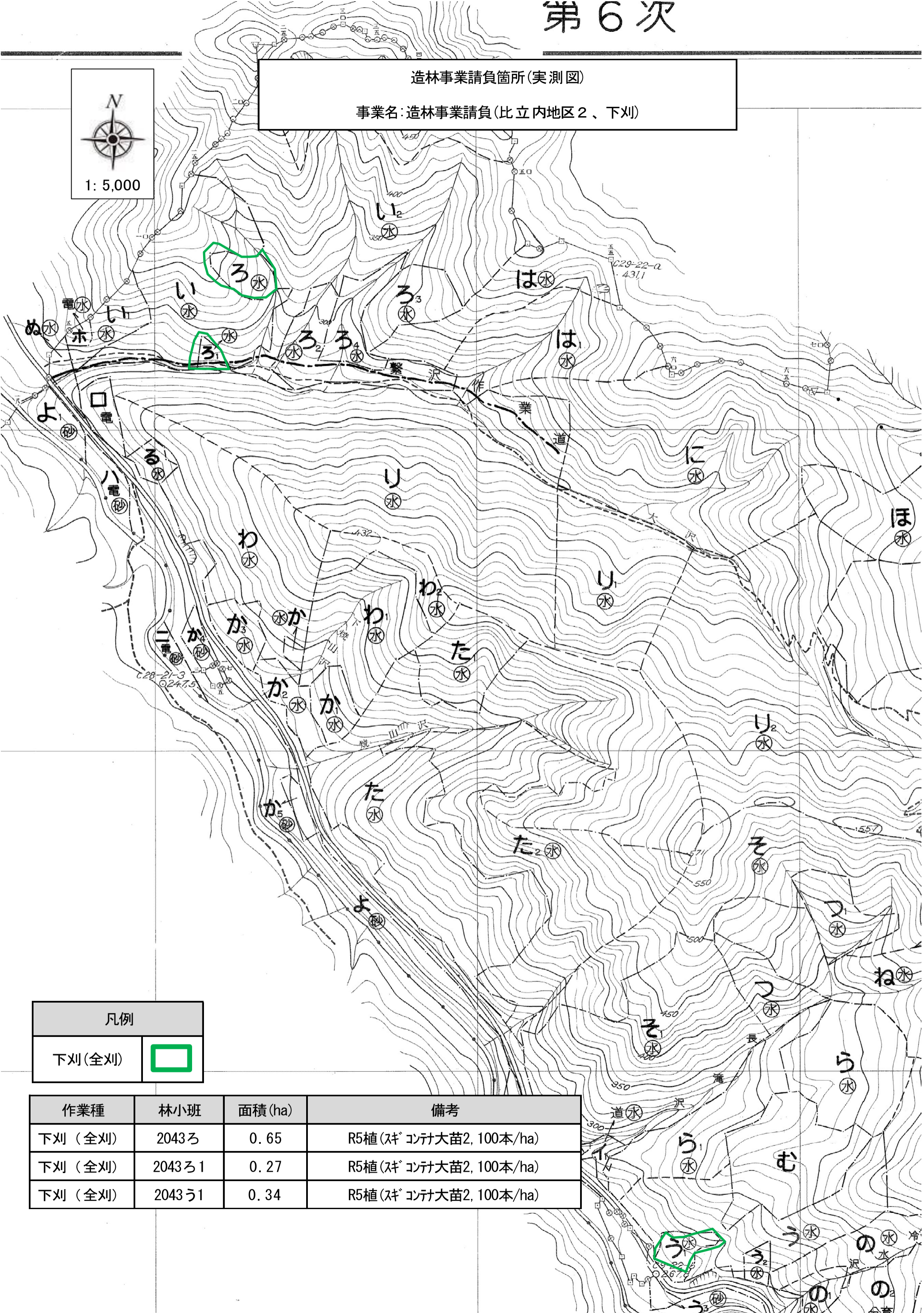


# 第6次

造林事業請負箇所(実測図)

事業名: 造林事業請負(比立内地区2、下刈)



凡例	
下刈(全刈)	

作業種	林小班	面積(ha)	備考
下刈(全刈)	2043ろ	0.65	R5植(スギ) 計大苗2,100本/ha
下刈(全刈)	2043ろ1	0.27	R5植(スギ) 計大苗2,100本/ha
下刈(全刈)	2043う1	0.34	R5植(スギ) 計大苗2,100本/ha