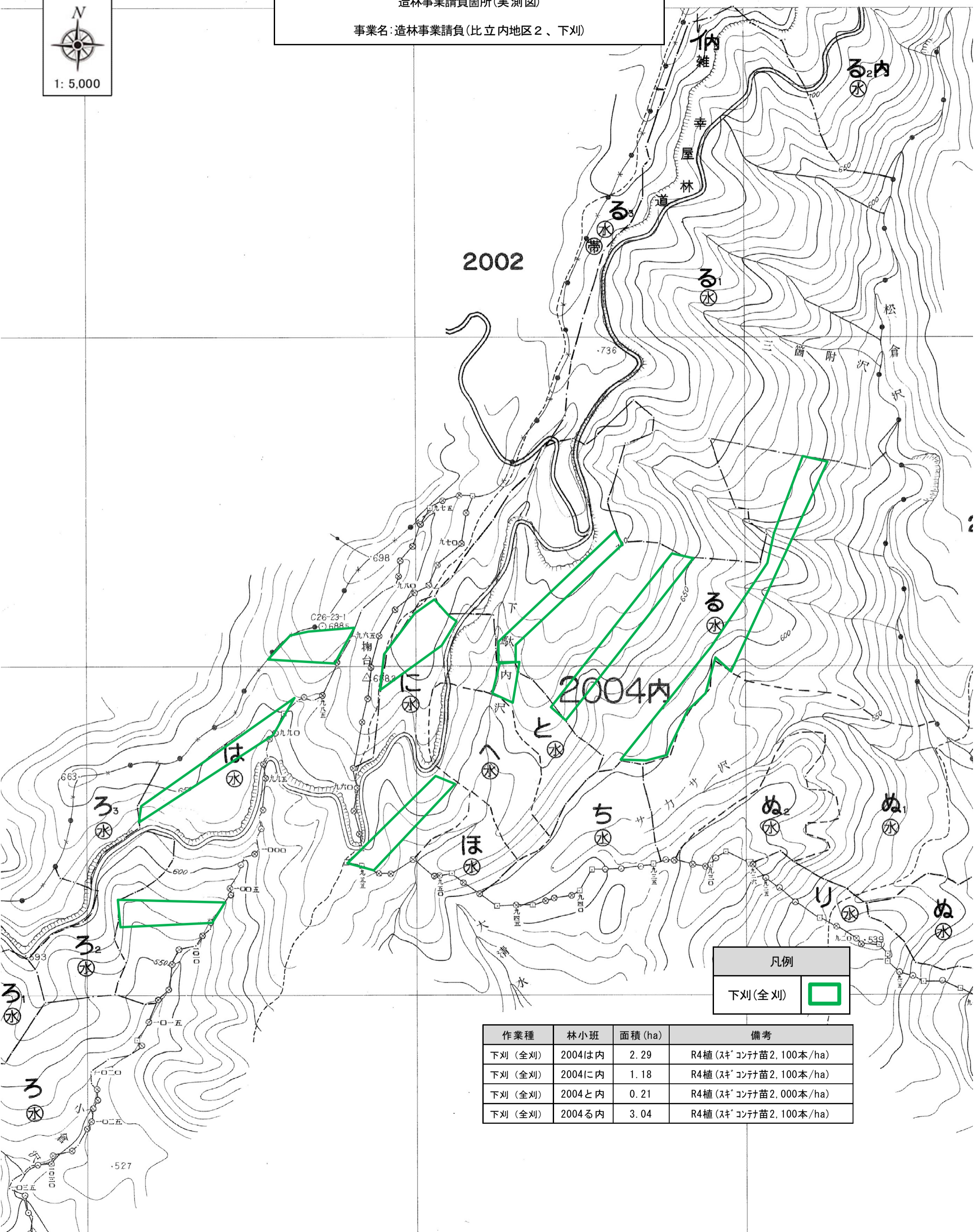




造林事業請負箇所(実測図)
事業名:造林事業請負(比立内地区2、下刈)



凡例

下刈(全刈)	
--------	--

作業種	林小班	面積 (ha)	備考
下刈(全刈)	2004は内	2.29	R4植(スギコンテ苗2,100本/ha)
下刈(全刈)	2004に内	1.18	R4植(スギコンテ苗2,100本/ha)
下刈(全刈)	2004と内	0.21	R4植(スギコンテ苗2,000本/ha)
下刈(全刈)	2004る内	3.04	R4植(スギコンテ苗2,100本/ha)

