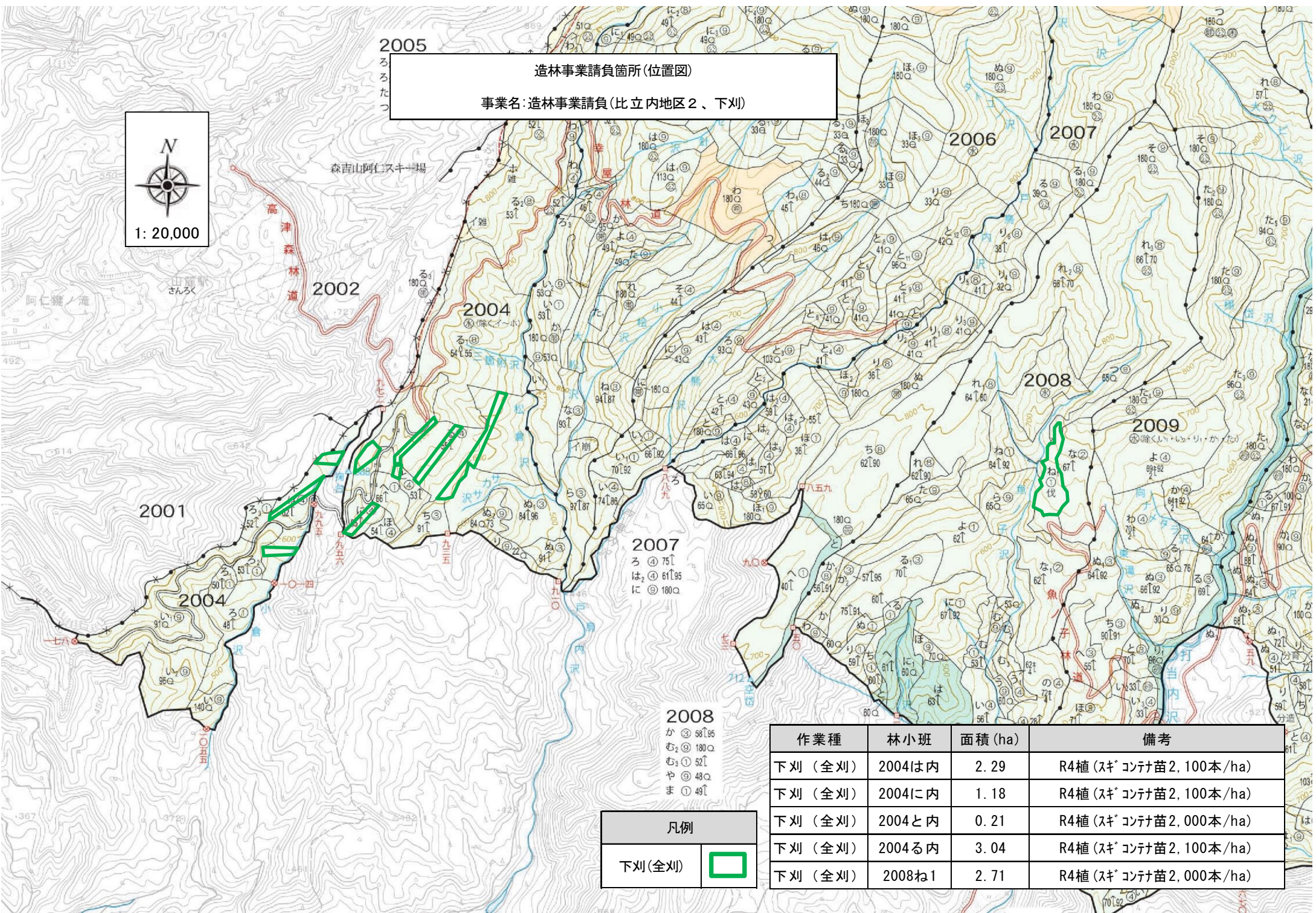


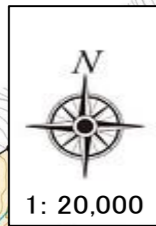
2005  
 造林事業請負箇所(位置図)  
 事業名:造林事業請負(比立内地区2、下刈)



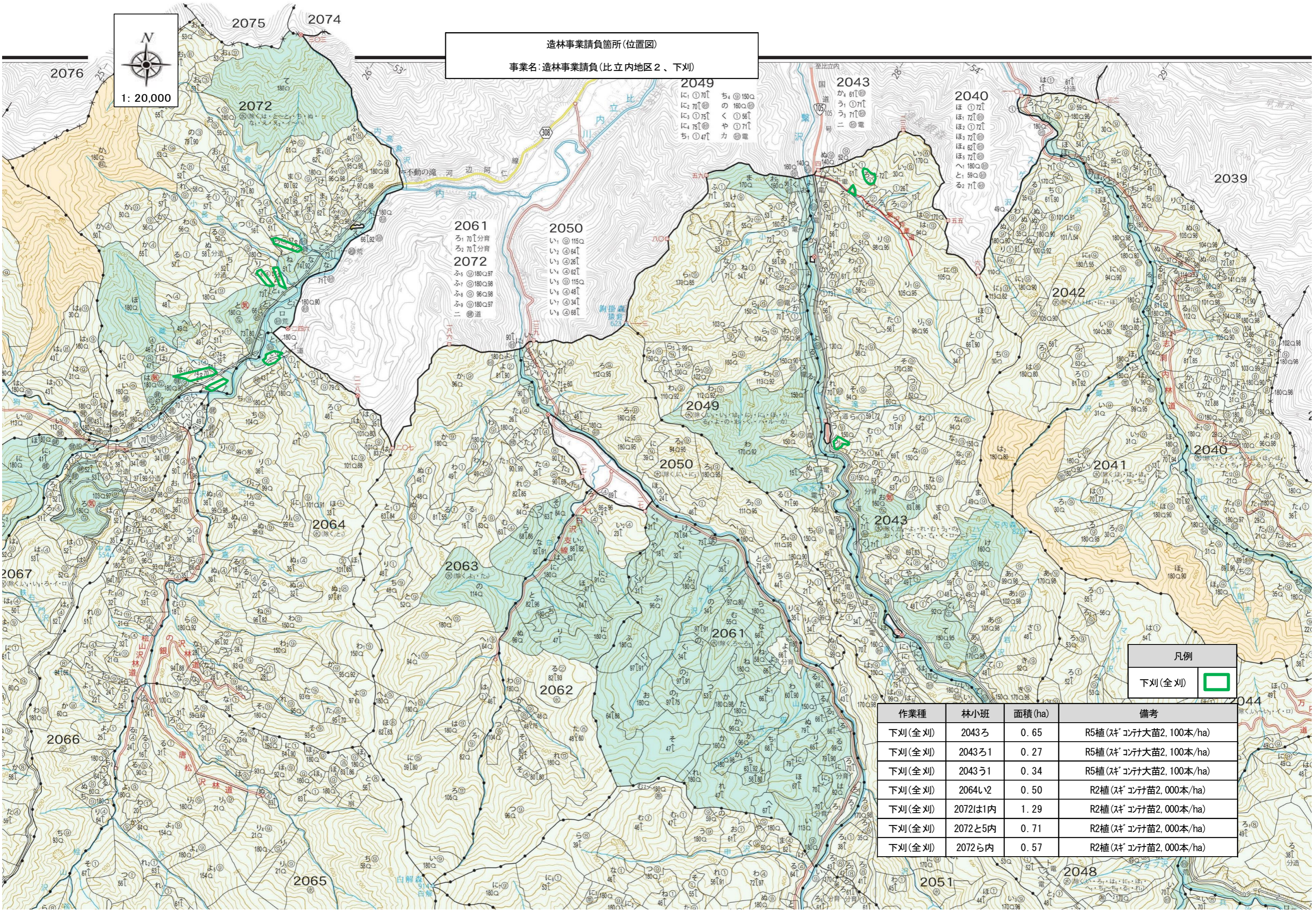
2008  
 か③ 58[95  
 む② 180□  
 む① 52[  
 や⑤ 48□  
 ま① 49[

凡例	
下刈(全刈)	

作業種	林小班	面積 (ha)	備考
下刈 (全刈)	2004は内	2.29	R4植(スギ コンテ苗2,100本/ha)
下刈 (全刈)	2004に内	1.18	R4植(スギ コンテ苗2,100本/ha)
下刈 (全刈)	2004と内	0.21	R4植(スギ コンテ苗2,000本/ha)
下刈 (全刈)	2004る内	3.04	R4植(スギ コンテ苗2,100本/ha)
下刈 (全刈)	2008ね1	2.71	R4植(スギ コンテ苗2,000本/ha)



造林事業請負箇所(位置図)  
事業名:造林事業請負(比立内地区2、下刈)



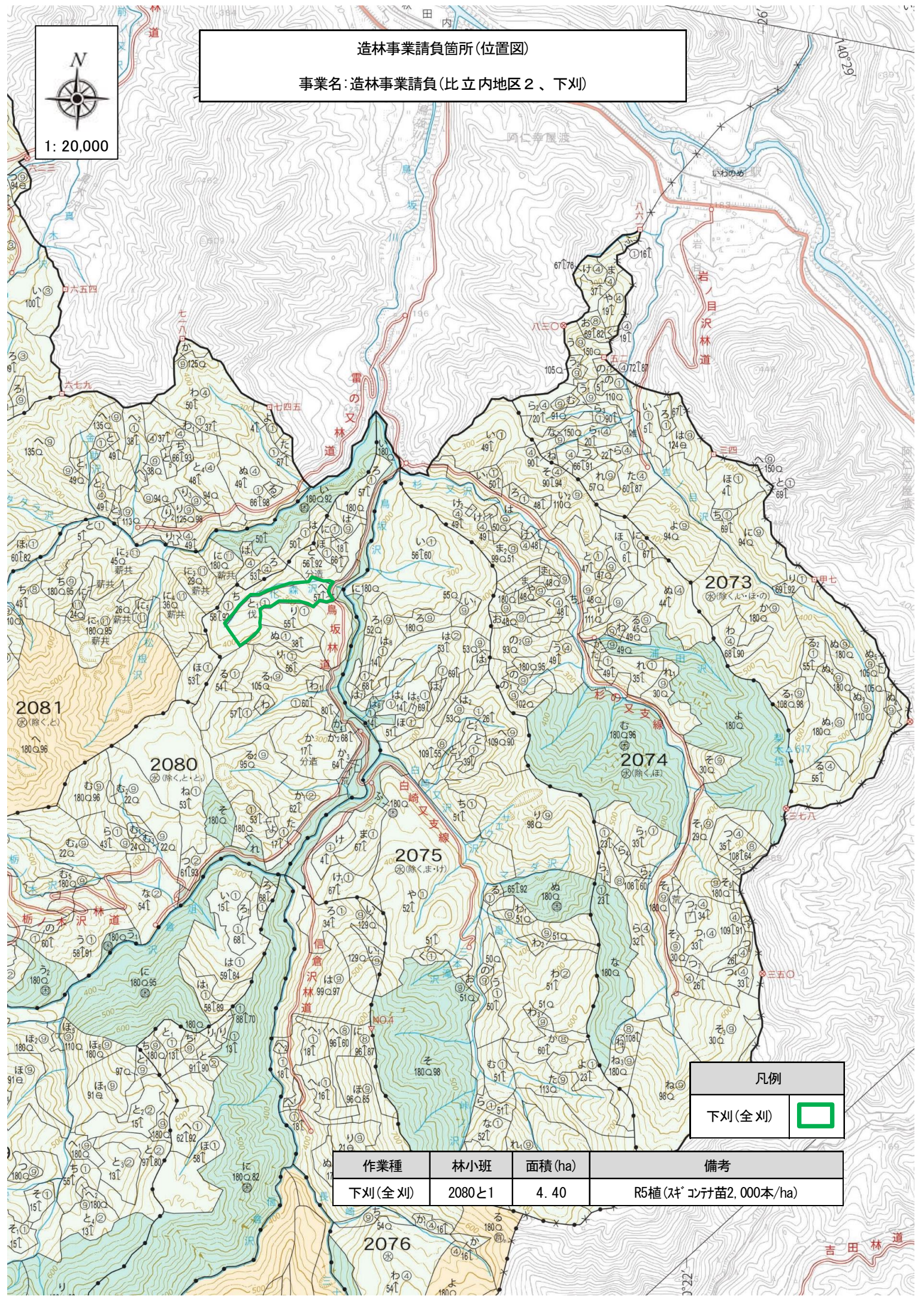
凡例

下刈(全刈)	
--------	--

作業種	林小班	面積 (ha)	備考
下刈(全刈)	2043ろ	0.65	R5植(スギ)コナテ大苗2,100本/ha
下刈(全刈)	2043ろ1	0.27	R5植(スギ)コナテ大苗2,100本/ha
下刈(全刈)	2043う1	0.34	R5植(スギ)コナテ大苗2,100本/ha
下刈(全刈)	2064い2	0.50	R2植(スギ)コナテ苗2,000本/ha
下刈(全刈)	2072は1内	1.29	R2植(スギ)コナテ苗2,000本/ha
下刈(全刈)	2072と5内	0.71	R2植(スギ)コナテ苗2,000本/ha
下刈(全刈)	2072ら内	0.57	R2植(スギ)コナテ苗2,000本/ha



**造林事業請負箇所(位置図)**  
 事業名: 造林事業請負(比立内地区2、下刈)



凡例	
下刈(全刈)	<span style="border: 2px solid green; display: inline-block; width: 15px; height: 10px;"></span>

作業種	林小班	面積(ha)	備考
下刈(全刈)	2080と1	4.40	R5植(対) コンタ苗2,000本/ha