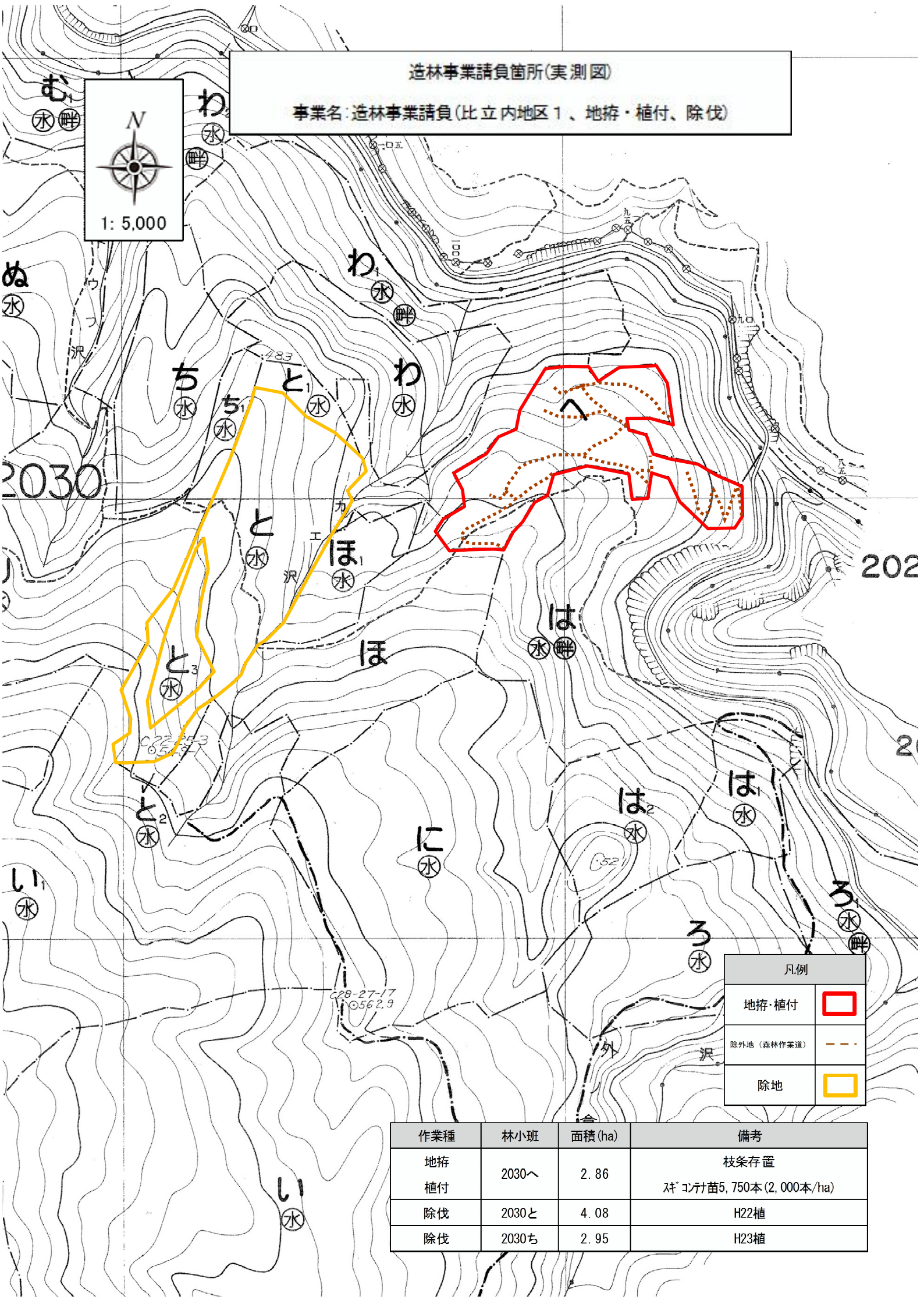


造林事業請負箇所(実測図)

事業名: 造林事業請負(比立内地区1、地拵・植付、除伐)

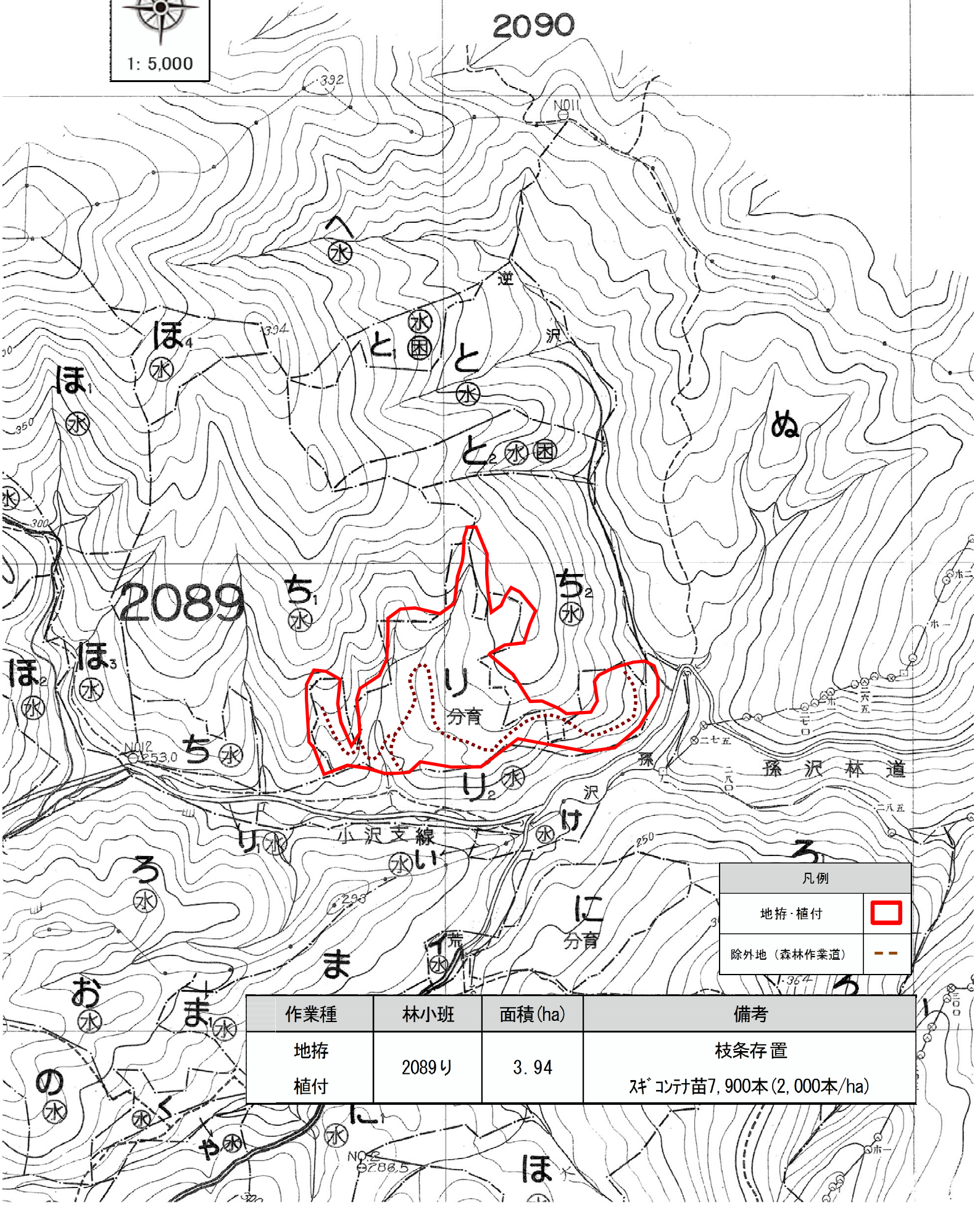
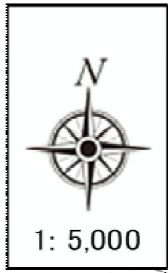


凡例	
地拵・植付	
除外地(森林作業道)	
除地	

作業種	林小班	面積(ha)	備考
地拵 植付	2030へ	2.86	枝条存置 対コンテ苗5,750本(2,000本/ha)
除伐	2030と	4.08	H22植
除伐	2030ち	2.95	H23植

造林事業請負箇所(実測図)

事業名: 造林事業請負(比立内地区1、地拵・植付、除伐)



凡例	
地拵・植付	
除外地(森林作業道)	

作業種	林小班	面積(ha)	備考
地拵 植付	2089り	3.94	枝条存置 ｽｷﾞｺﾝﾅﾂ苗7,900本(2,000本/ha)