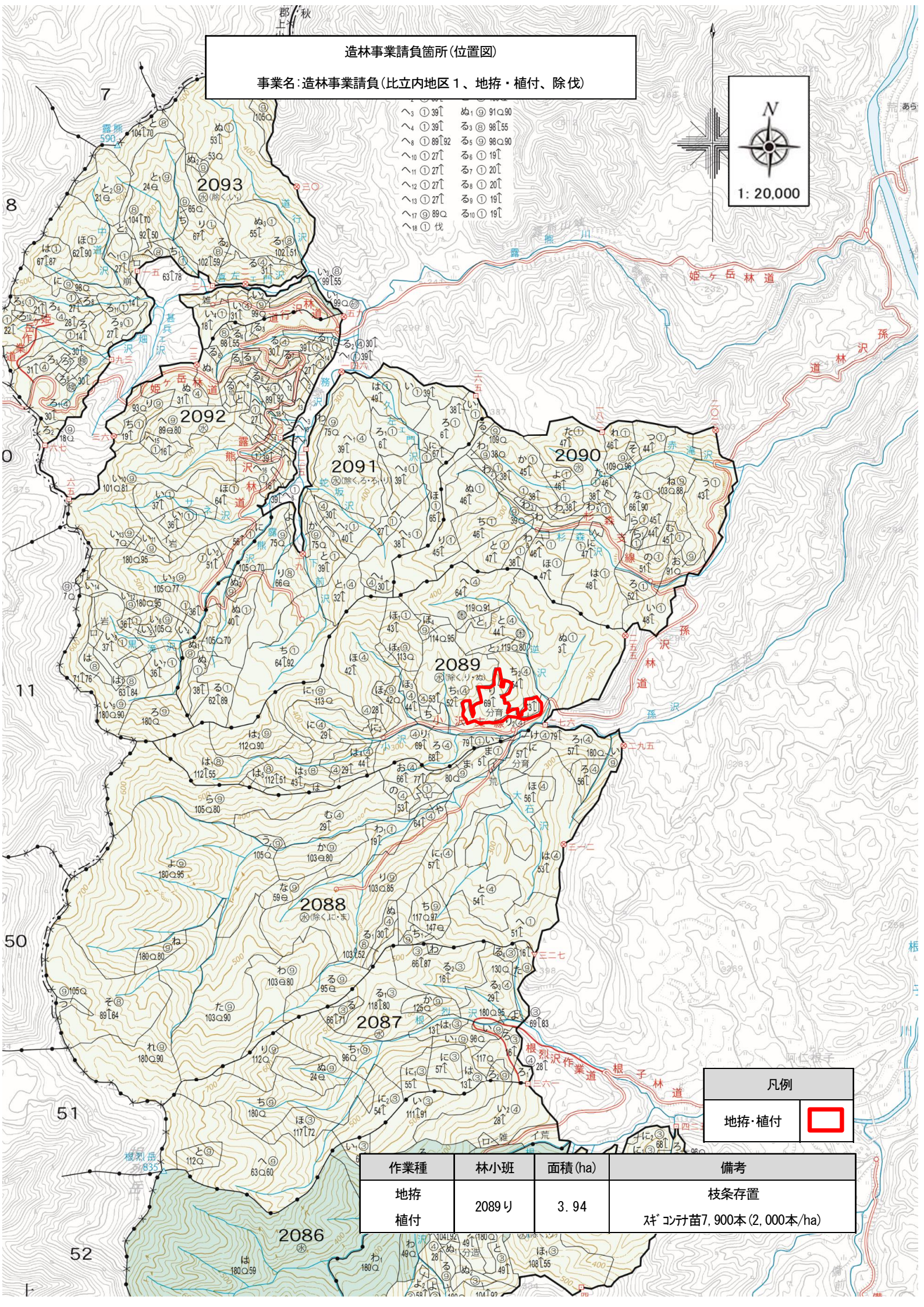


造林事業請負箇所(位置図)
 事業名:造林事業請負(比立内地区1、地拵・植付、除伐)

- へ3 ① 39↑
- へ4 ① 39↑
- へ8 ① 89↑92
- へ10 ① 27↑
- へ11 ① 27↑
- へ12 ① 27↑
- へ13 ① 27↑
- へ17 ① 89↑
- へ18 ① 伐
- ぬ3 ① 91↑90
- る3 ① 98↑55
- る5 ① 98↑90
- る6 ① 19↑
- る7 ① 20↑
- る8 ① 20↑
- る9 ① 19↑
- る10 ① 19↑



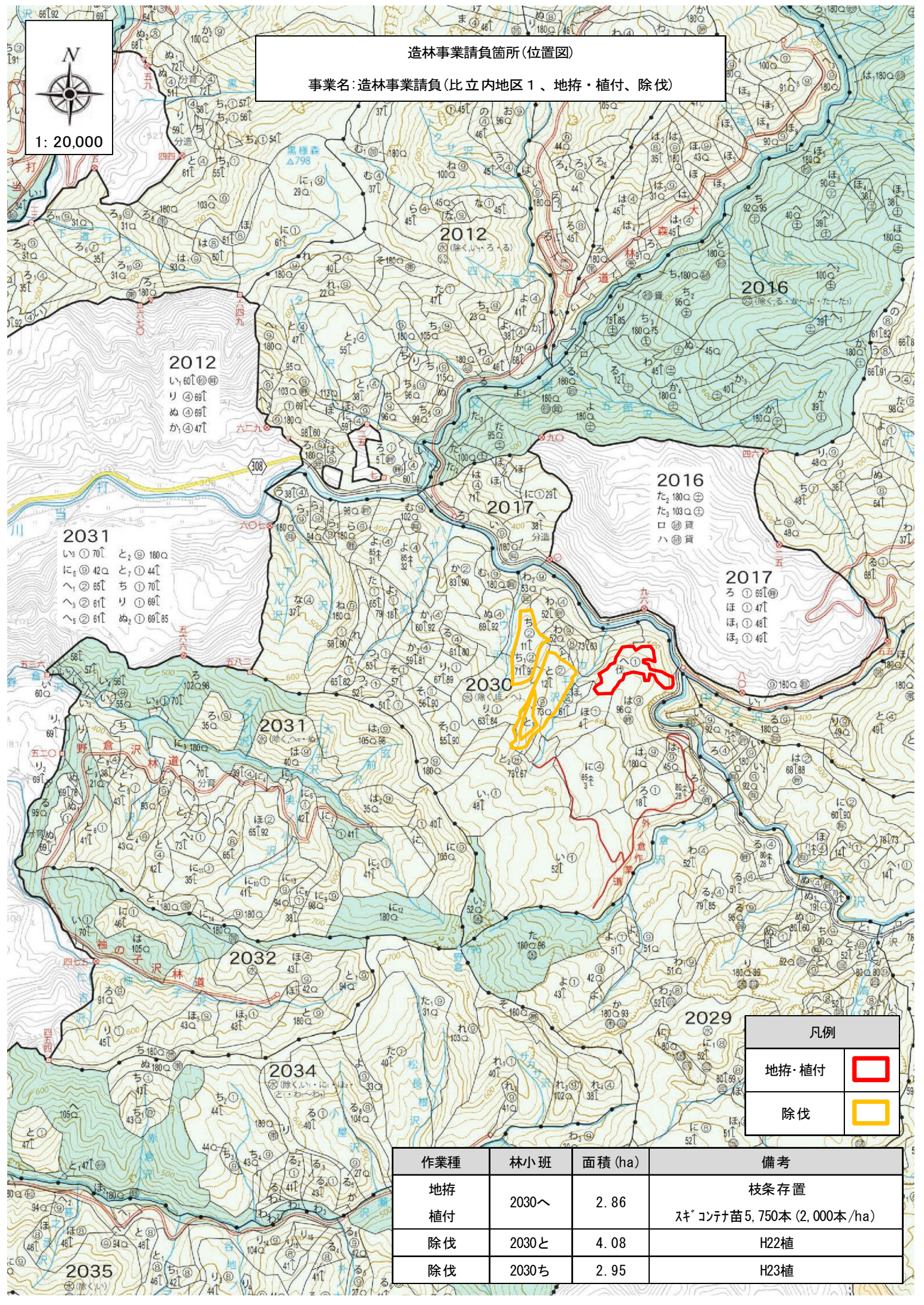
凡例	
地拵・植付	

作業種	林小班	面積 (ha)	備考
地拵 植付	2089り	3.94	枝条存置 スギ コナラ 苗7,900本(2,000本/ha)

造林事業請負箇所(位置図)

事業名:造林事業請負(比立内地区1、地拵・植付、除伐)

1: 20,000



凡例	
地拵・植付	
除伐	

作業種	林小班	面積 (ha)	備考
地拵 植付	2030へ	2.86	枝条存置 スキコンテナ苗5,750本(2,000本/ha)
除伐	2030と	4.08	H22植
除伐	2030ち	2.95	H23植