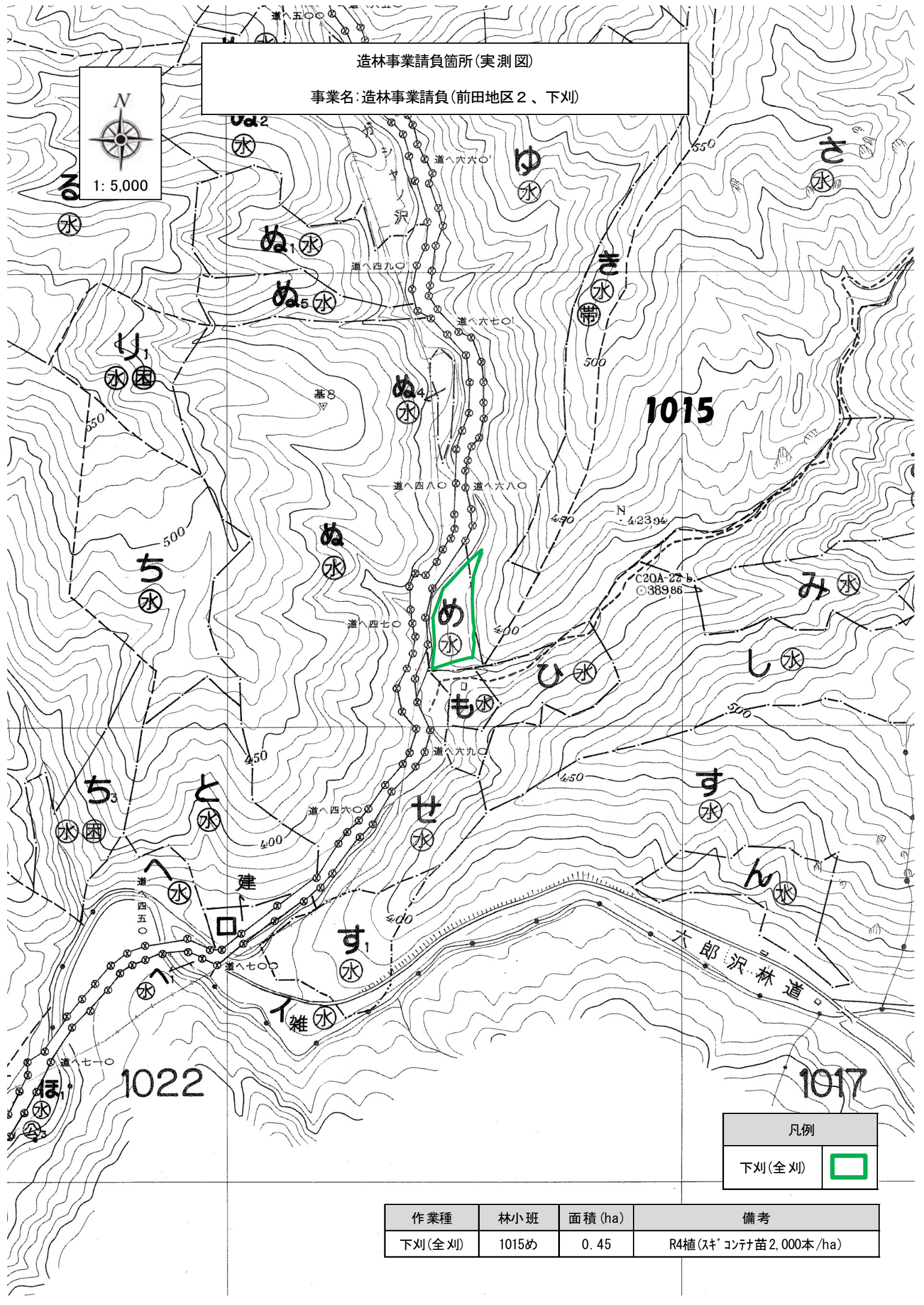


造林事業請負箇所(実測図)

事業名: 造林事業請負(前田地区2、下刈)



凡例	
下刈(全刈)	

作業種	林小班	面積 (ha)	備考
下刈(全刈)	1015め	0.45	R4植(スギ コンテ苗2,000本/ha)

造林事業請負箇所(実測図)

事業名: 造林事業請負(前田地区2、下刈)



1: 5,000

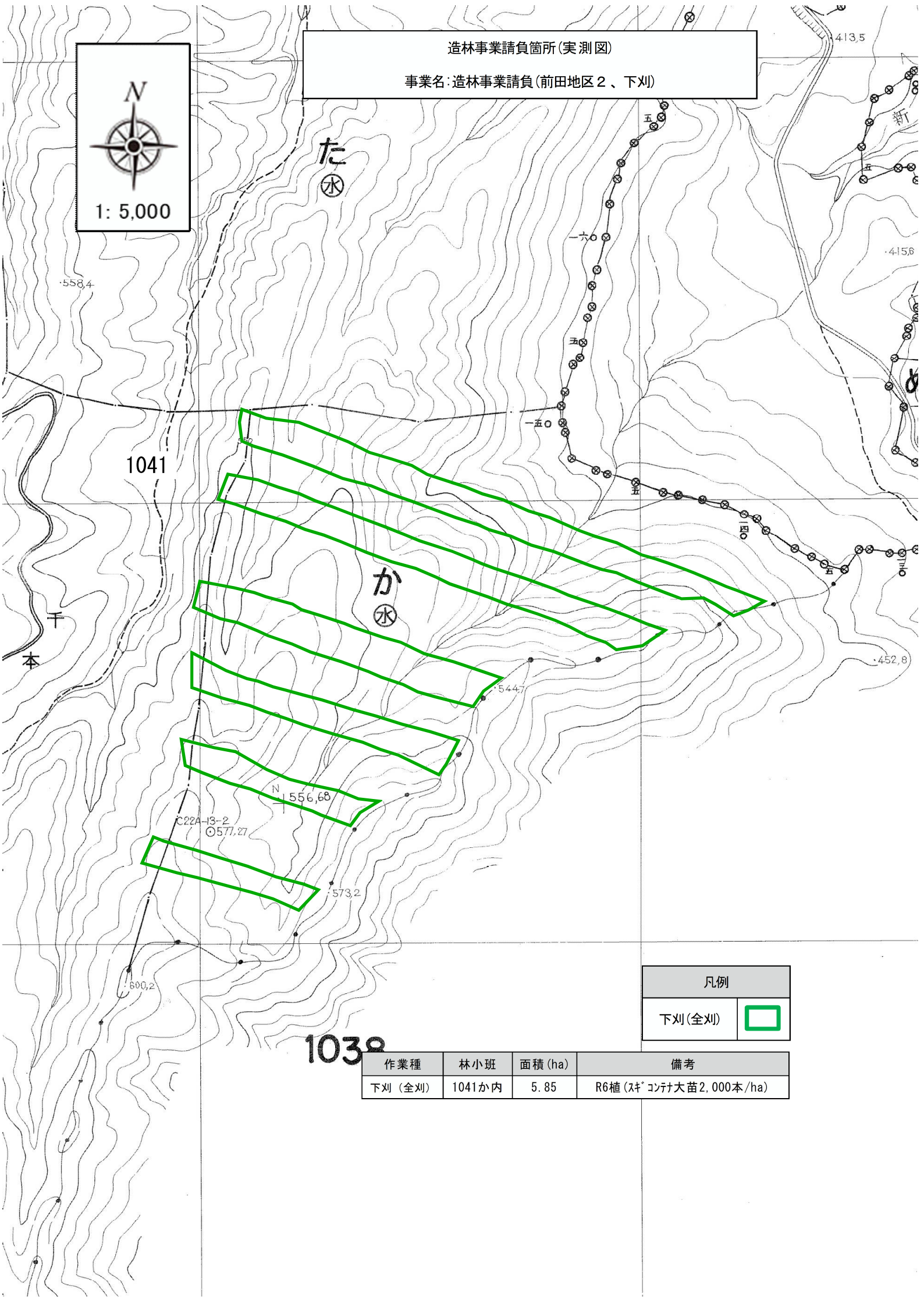


凡例	
下刈(全刈)	

作業種	林小班	面積 (ha)	備考
下刈 (全刈)	1019た内	0.73	R5植(対'コンナ'大苗2,400本/ha)

造林事業請負箇所(実測図)

事業名:造林事業請負(前田地区2、下刈)

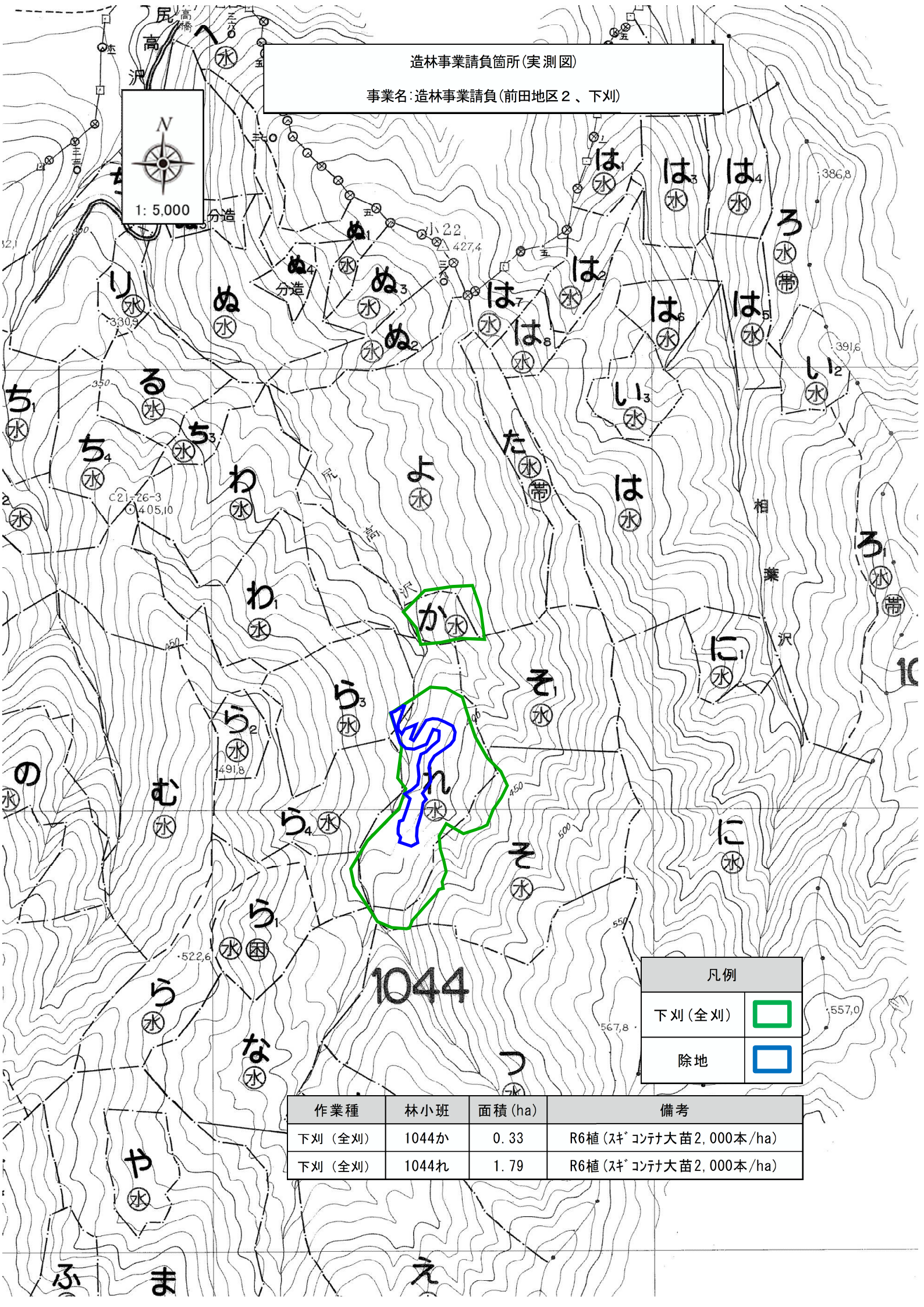


凡例	
下刈(全刈)	

作業種	林小班	面積 (ha)	備考
下刈(全刈)	1041か内	5.85	R6植(スギ)コンテ大苗2,000本/ha

造林事業請負箇所(実測図)

事業名: 造林事業請負(前田地区2、下刈)

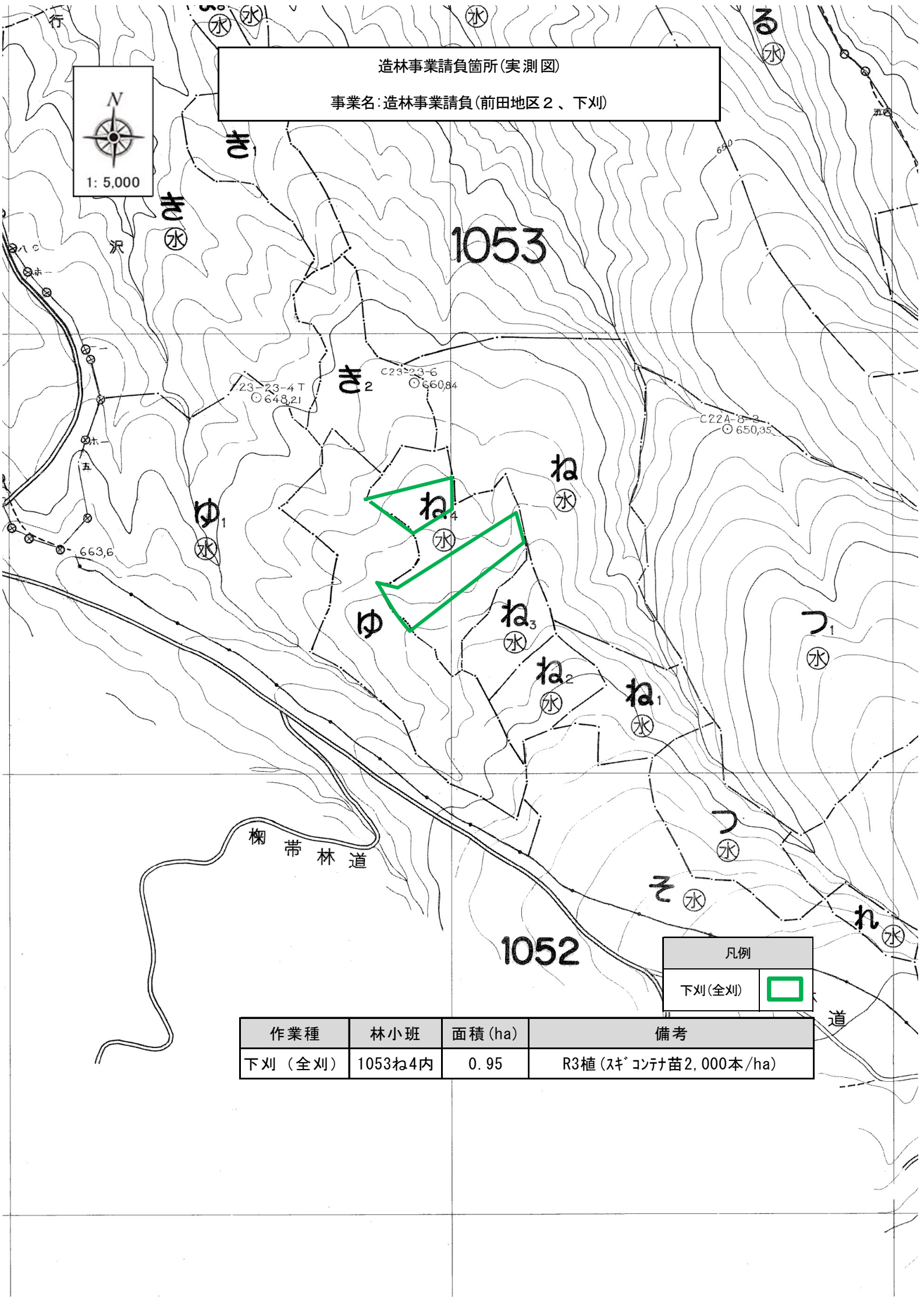


凡例	
下刈(全刈)	
除地	

作業種	林小班	面積 (ha)	備考
下刈(全刈)	1044か	0.33	R6植(ｽｷﾞｺﾝﾃﾞﾅ大苗2,000本/ha)
下刈(全刈)	1044れ	1.79	R6植(ｽｷﾞｺﾝﾃﾞﾅ大苗2,000本/ha)

造林事業請負箇所(実測図)

事業名: 造林事業請負(前田地区2、下刈)



凡例	
下刈(全刈)	

作業種	林小班	面積 (ha)	備考
下刈 (全刈)	1053ね4内	0.95	R3植(スギ コンテ苗2,000本/ha)