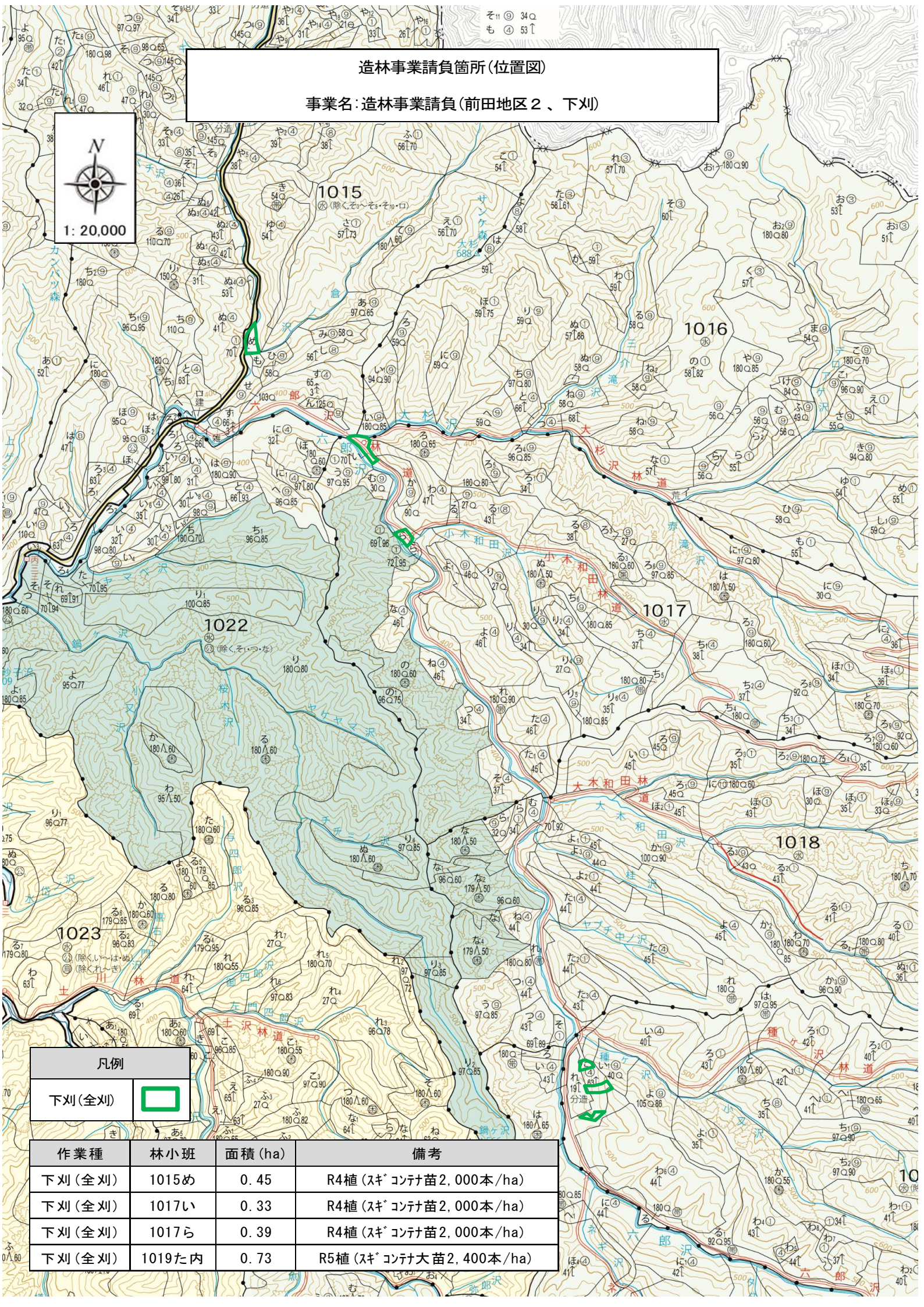


造林事業請負箇所(位置図)

事業名: 造林事業請負(前田地区2、下刈)



凡例

下刈(全刈)



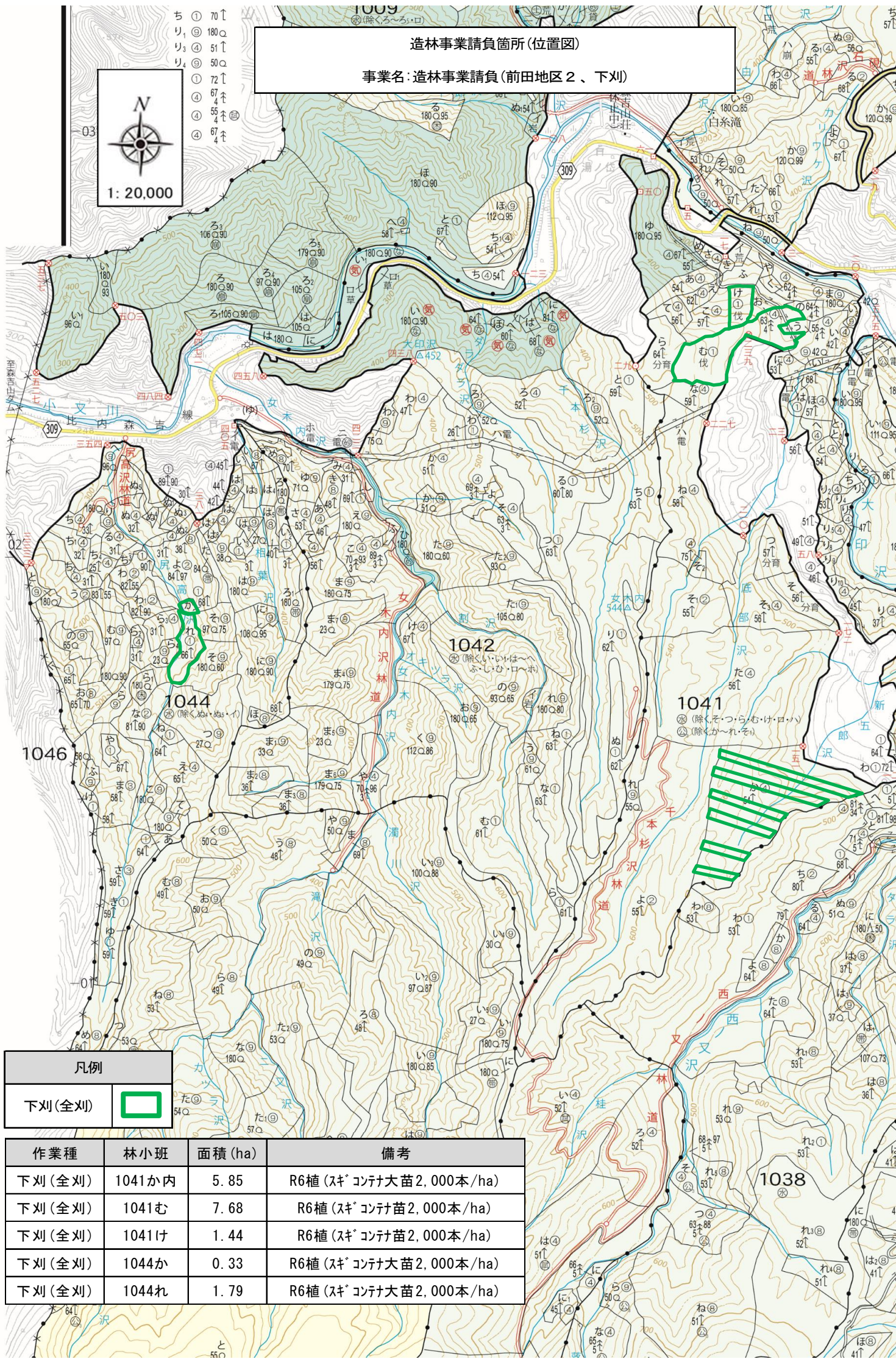
作業種	林小班	面積(ha)	備考
下刈(全刈)	1015め	0.45	R4植(スギ コンテナ苗2,000本/ha)
下刈(全刈)	1017い	0.33	R4植(スギ コンテナ苗2,000本/ha)
下刈(全刈)	1017ら	0.39	R4植(スギ コンテナ苗2,000本/ha)
下刈(全刈)	1019た内	0.73	R5植(スギ コンテナ大苗2,400本/ha)

造林事業請負箇所(位置図)

事業名: 造林事業請負(前田地区2、下刈)



1: 20,000



凡例

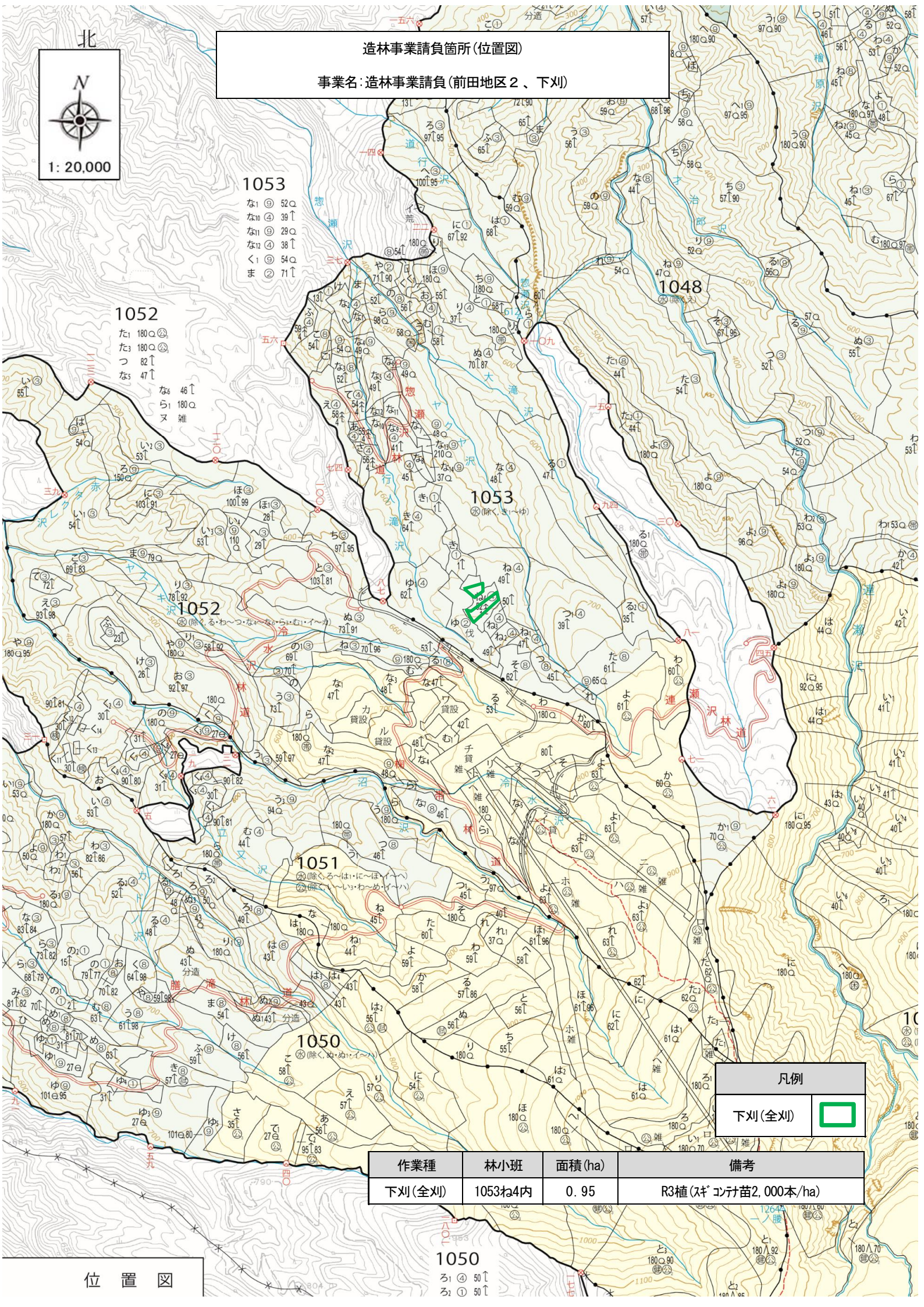
下刈(全刈)



作業種	林小班	面積 (ha)	備考
下刈(全刈)	1041か内	5. 85	R6植(スギ コンテ大苗2,000本/ha)
下刈(全刈)	1041む	7. 68	R6植(スギ コンテ苗2,000本/ha)
下刈(全刈)	1041け	1. 44	R6植(スギ コンテ苗2,000本/ha)
下刈(全刈)	1044か	0. 33	R6植(スギ コンテ大苗2,000本/ha)
下刈(全刈)	1044れ	1. 79	R6植(スギ コンテ大苗2,000本/ha)

造林事業請負箇所(位置図)

事業名: 造林事業請負(前田地区2、下刈)



1053
 な1 52Q
 な10 39↑
 な11 29Q
 な12 38↑
 く1 54Q
 ま 71↑

1052
 た1 180Q
 た3 180Q
 つ 82↑
 な5 47↑

1048

1053

1052

1051

1050

凡例

下刈(全刈)	
--------	--

作業種	林小班	面積(ha)	備考
下刈(全刈)	1053ね4内	0.95	R3植(スギ)計苗2,000本/ha

位置図

1050
 ろ1 50↑
 ろ2 50↑