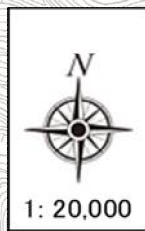


ha

に共通する。



造林事業請負箇所(位置図)

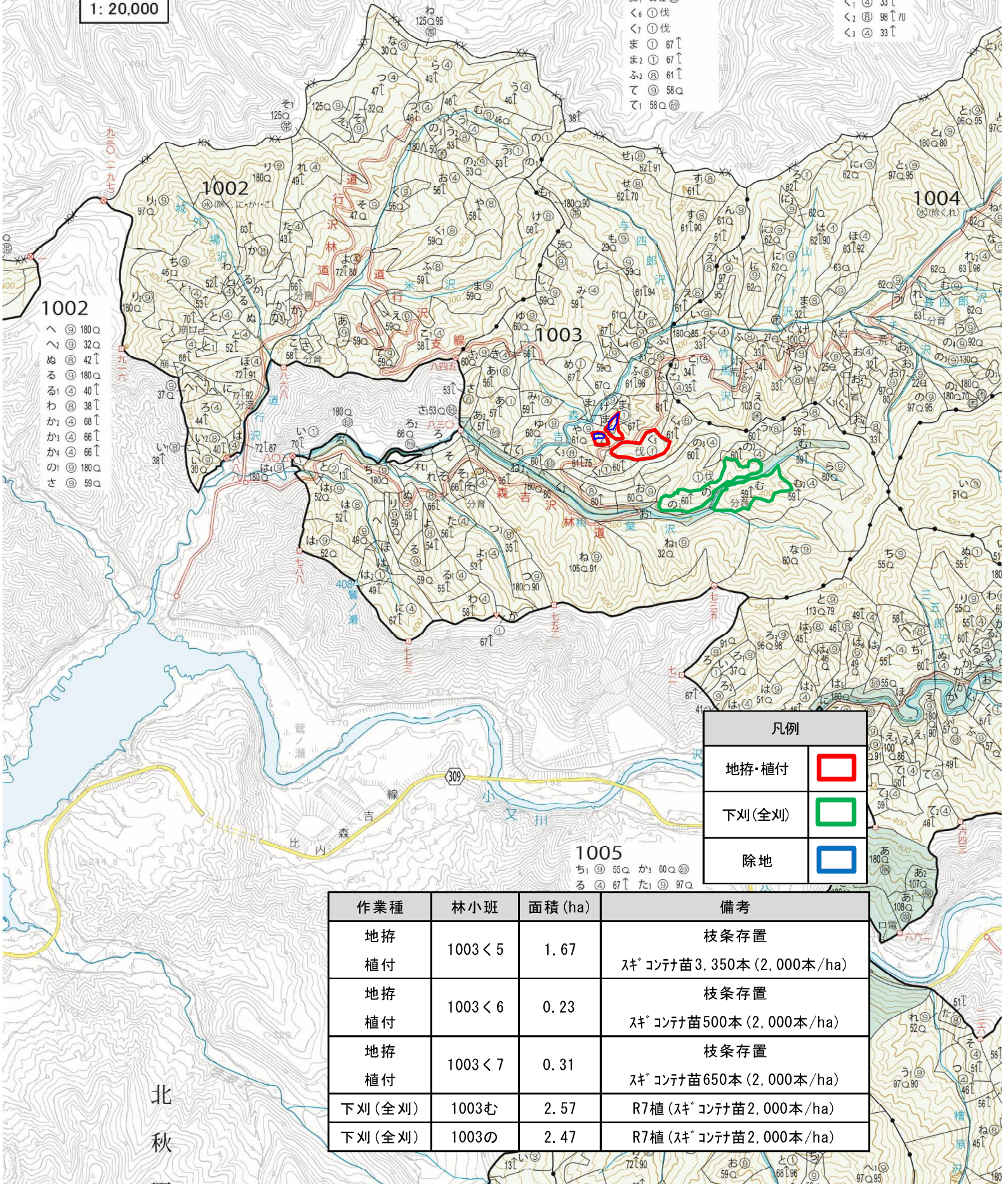
事業名: 造林事業請負(前田地区1、地拵・植付、下刈)

れ・そ・そい・つ・ね・む・むい、
く・くさ・く・てい・あ・さい・め

- ほ ⑨ 180Q.95
- へ ⑨ 68↑
- れ ⑦ 70↑分育
- れい ① 70↑
- そ ⑥ 66↑分育
- そい ① 66↑
- つ ① 180Q.89
- お ⑥ 60Q
- く ⑥ ① 伐
- く ① 伐
- ま ① 67↑
- ま ① 67↑
- ふ ① 61↑
- て ⑨ 58Q
- て ⑤ 58Q

1004

- お ② 32↑
- お ② 97↑91
- く ① 33↑
- く ② 98↑70
- く ② 33↑



凡例	
地拵・植付	
下刈(全刈)	
除地	

作業種	林小班	面積(ha)	備考
地拵 植付	1003<5	1.67	枝条存置 スギコンテナ苗3,350本(2,000本/ha)
地拵 植付	1003<6	0.23	枝条存置 スギコンテナ苗500本(2,000本/ha)
地拵 植付	1003<7	0.31	枝条存置 スギコンテナ苗650本(2,000本/ha)
下刈(全刈)	1003む	2.57	R7植(スギコンテナ苗2,000本/ha)
下刈(全刈)	1003の	2.47	R7植(スギコンテナ苗2,000本/ha)

北
秋