





## 造林事業請負契約書（案）

- 1 事業名 造林事業請負（石鳥谷地区・下刈・除伐）
- 2 事業場所 岩手県花巻市湯本台山国有林 585 い 2 林小班外
- 3 事業量 別紙 1・数量内訳書のとおり
- 4 事業期間 契約の締結の翌日から  
令和 6 年 11 月 22 日まで  
ただし、作業種別又は箇所別の事業期間は、別紙 1・数量内訳書のとおり
- 5 請負金額 金 円也  
(うち取引に係る消費税及び地方消費税（以下「消費税」という。）額  
金 円也)
- 6 技術提案事項の履行確保  
別紙〇のとおり
- 7 選択条項 別冊約款中选择される条項は次のとおりである。  
(適用されるものは〇印、削除されるもの×印。)

適用削除の区分	選択事項		選択条項
×	契約保証金の納付		第 4 条第 1 項第 1 号
×	契約保証金の納付に代わる担保となる有価証券等の提供		第 4 条第 1 項第 2 号
×	銀行、発注者が確実と認める金融機関等の保証		第 4 条第 1 項第 3 号
×	公共工事履行保証証券による保証		第 4 条第 1 項第 4 号
×	履行保証保険契約の締結		第 4 条第 1 項第 5 号
×	支給材料及び貸与品		第 15 条
	部分払	月 1 回以内	第 38 条
×	前金払	分の 以内	第 35 条第 1 項
×	中間前金払		第 35 条第 3 項
×	国庫債務負担行為に係る契約の特則		第 40 条

上記の事業について、発注者と請負者は、各々の対等な立場における合意に基づいて、本契約書及び令和 6 年 4 月 15 日に交付した国有林野事業造林事業請負契約約款によって公正な請負契約を締結し、信義に従って誠実にこれを履行するものとする。

また、請負者が共同事業体を結成している場合には、請負者は、別紙共同事業体協定書により契約書記載の事業を共同連帯して請け負う。

本契約の証として本書 2 通を作成し、当事者記名押印の上、各自 1 通を保有する。

令和 6 年 月 日

発注者 岩手県奥州市水沢東上野町 12 番 17 号  
分任支出負担行為担当官  
岩手南部森林管理署長

請負者 住所  
氏名

印

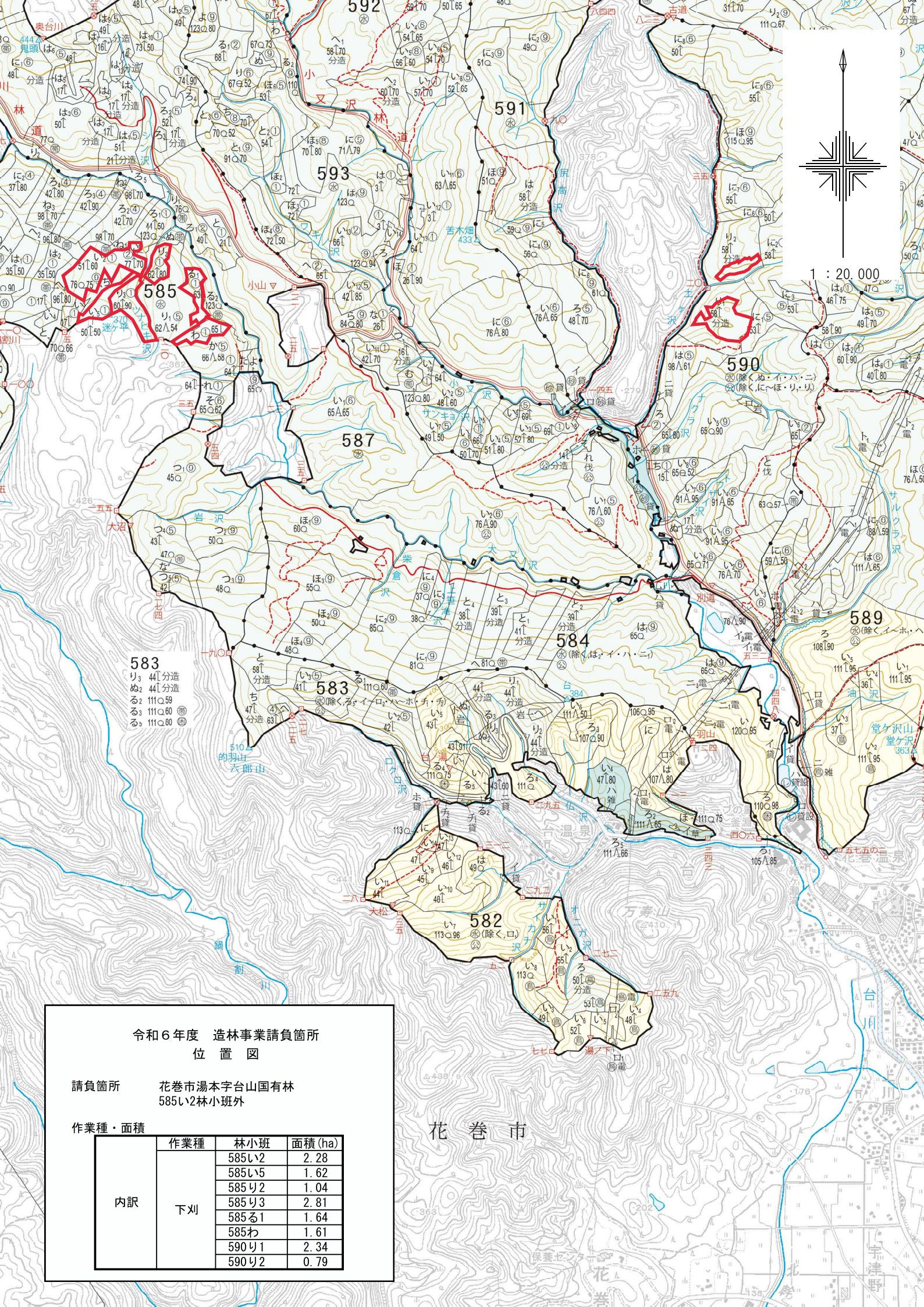
## 技術提案事項の履行確保

請負者は、令和 年 月 日付けで提出のあった技術提案書で提示した技術等については、次のとおり評価された項目及び内容の履行を確保するものとする。

項目	評価	内容
事業計画の工程管理		事業計画の工程管理及び工程管理に係わる工夫・提案
事業の計画・実施に係わる提案事業計画		事業計画上の考慮事項に係わる工夫・提案
		自然環境への配慮、生産性向上に係わる工夫・提案
		品質管理に係わる工夫・提案
		安全対策に係わる工夫・提案

## 数量内訳書

記入番号	作業種及び作業手段	林小班	数量(ha)	事業期間	担当区	備考
	下刈(筋刈) 人力・機械	585 い2	2.28	自 令和6年6月3日から 至 令和6年10月31日まで	石鳥谷	スギ 1年生 刈幅1.6mm (3.11ha)
	下刈(全刈) 人力・機械	585 い5	1.62	〃	〃	スギ 1年生
	下刈(全刈) 人力・機械	585 り2	1.04	〃	〃	スギ 1年生
	下刈(全刈) 人力・機械	585 り3	2.81	〃	〃	スギ 1年生
	下刈(全刈) 人力・機械	585 る1	1.64	〃	〃	スギ 1年生
	下刈(全刈) 人力・機械	585 わ	1.61	〃	〃	スギ 1年生
	下刈(全刈) 人力・機械	590 り1	2.34	〃	〃	カラマツ 1年生
	下刈(全刈) 人力・機械	590 り2	0.79	〃	〃	カラマツ 1年生
	下刈(全刈) 人力・機械	592 へ1	15.89	〃	〃	スギ 3年生
	下刈(筋刈) 人力・機械	593 る1	0.75	〃	〃	スギ 3年生 刈幅1.6mm (1.02ha)
	下刈(全刈) 人力・機械	593 か1	0.31	〃	〃	スギ 3年生
	下刈(全刈) 人力・機械	612 か1	9.46	〃	〃	スギ 2年生
	下刈(筋刈) 人力・機械	702 は	0.21	〃	〃	スギ 3年生 刈幅1.6mm (0.28ha)
	下刈(筋刈) 人力・機械	702 ほ1	4.48	〃	〃	スギ 3年生 刈幅1.6mm (6.10ha)
	下刈(全刈) 人力・機械	708 い1	2.33	〃	〃	カラマツ 4年生
	下刈(全刈) 人力・機械	708 い2	6.69	〃	〃	カラマツ 3年生
	計		54.25			
	除伐	605 ね4	0.86	自 令和6年6月3日から 至 令和6年10月31日まで	石鳥谷	
	計		0.86			



令和6年度 造林事業請負箇所  
位置図

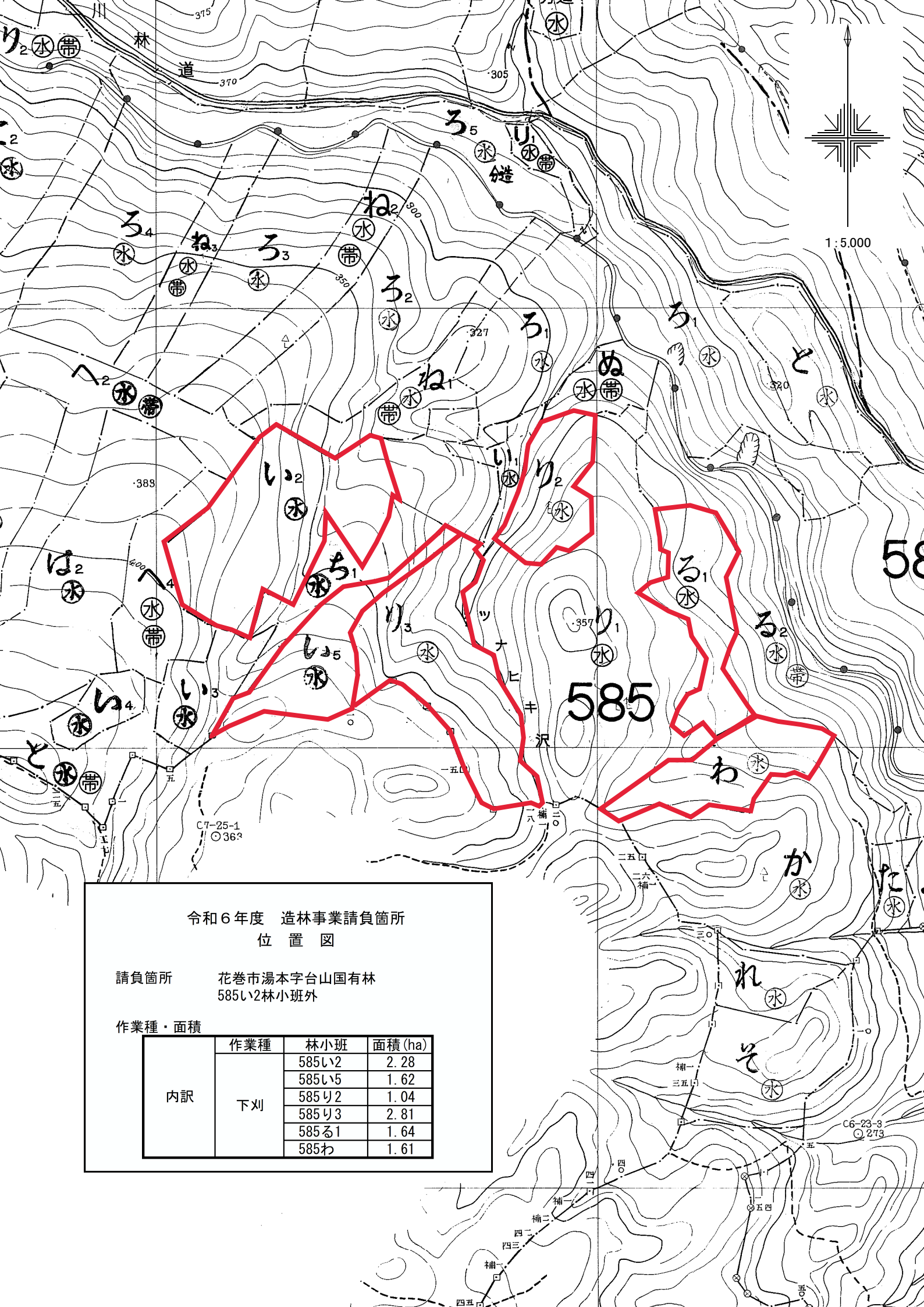
請負箇所 花巻市湯本字台山国有林  
585い2林小班外

作業種・面積

内訳	作業種	林小班	面積 (ha)
	下刈		585い2
		585い5	1.62
		585い2	1.04
		585い3	2.81
		585る1	1.64
		585わ	1.61
		590い1	2.34
		590い2	0.79

花巻市

花巻



令和6年度 造林事業請負箇所  
位置図

請負箇所 花巻市湯本字台山国有林  
585い2林小班外

作業種・面積

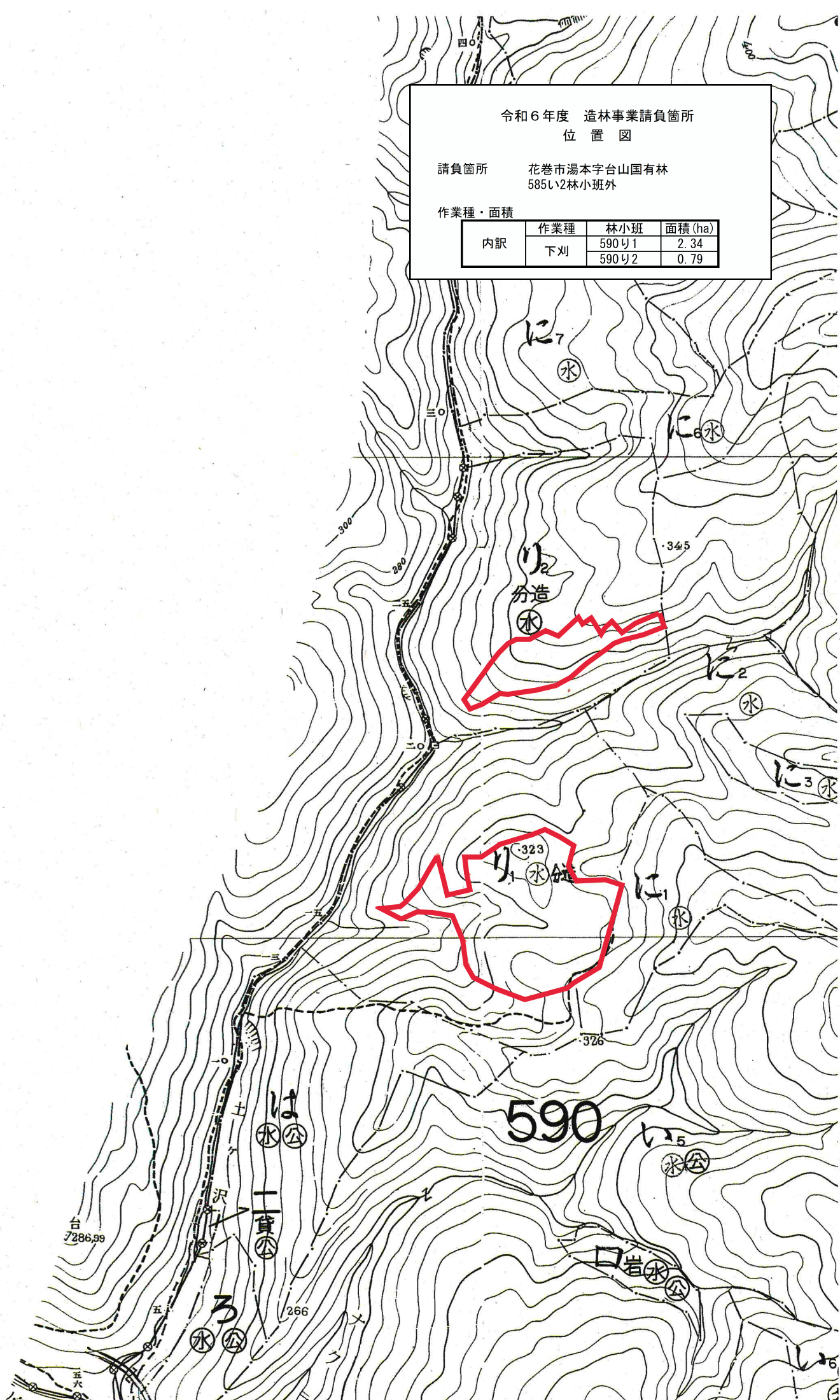
内訳	作業種	林小班	面積 (ha)
		585い2	2.28
下刈	585い5	1.62	
	585り2	1.04	
	585り3	2.81	
	585る1	1.64	
	585わ	1.61	

令和6年度 造林事業請負箇所  
位置図

請負箇所 花巻市湯本字台山国有林  
585い2林小班外

作業種・面積

内訳	作業種	林小班	面積 (ha)
	下刈	590い1	2.34
		590い2	0.79



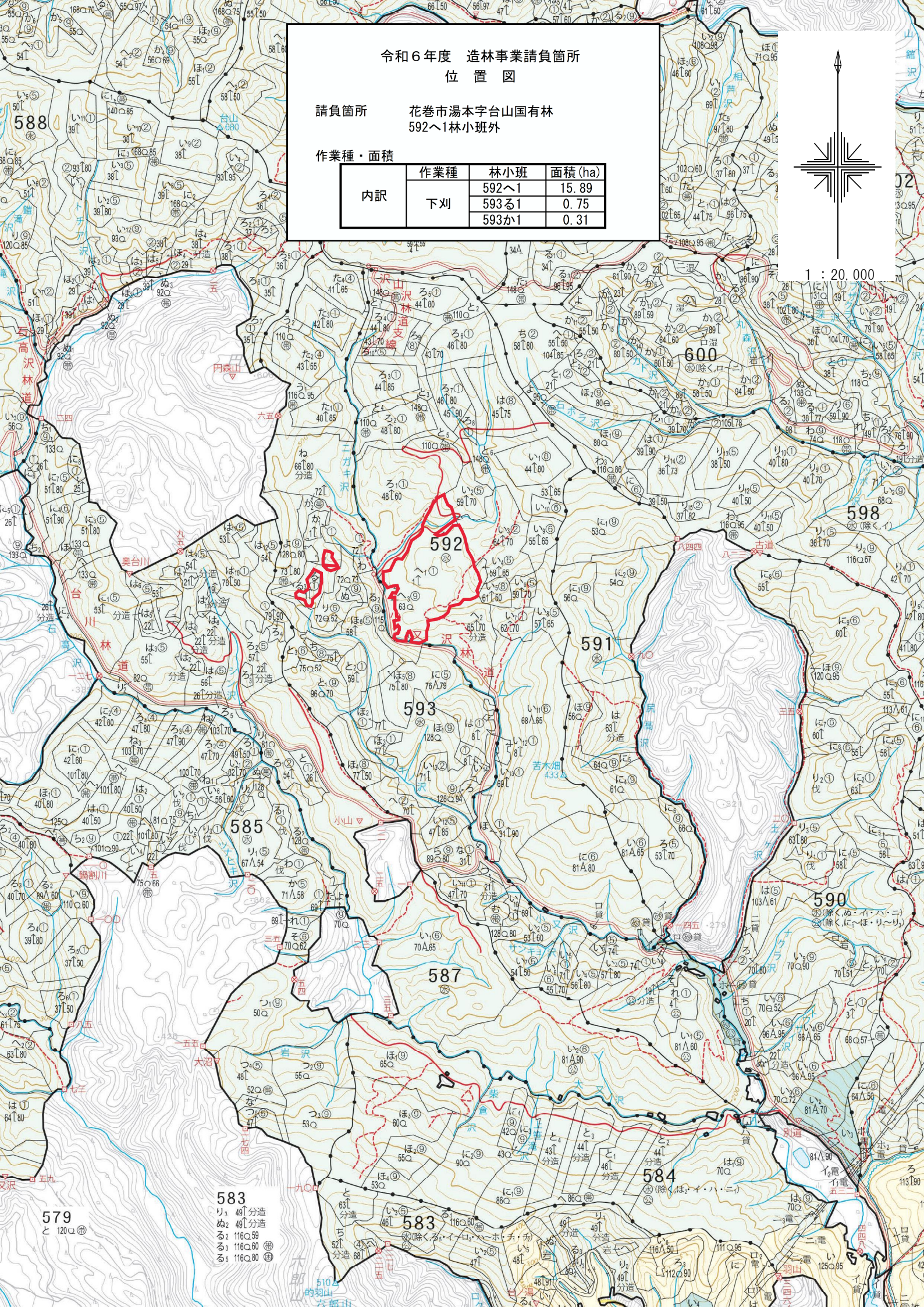
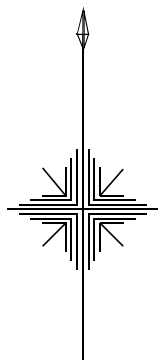


# 令和6年度 造林事業請負箇所 位置図

請負箇所 花巻市湯本字台山国有林  
592～1林小班外

作業種・面積

内訳	作業種	林小班	面積 (ha)
	下刈	592～1	15.89
	593る1	0.75	
	593か1	0.31	



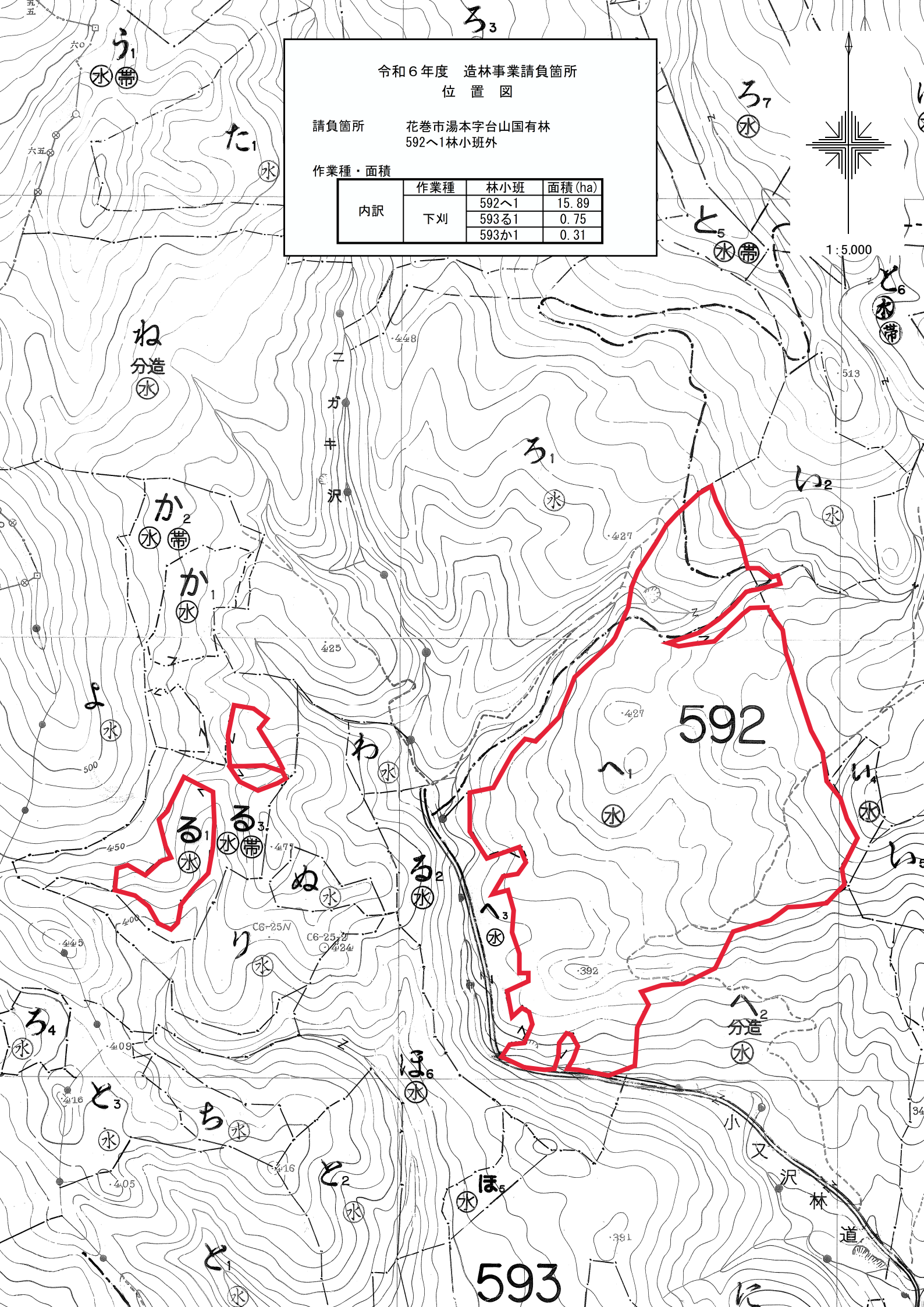
令和6年度 造林事業請負箇所  
位置図

請負箇所 花巻市湯本字台山国有林  
592へ1林小班外

作業種・面積

内訳	作業種	林小班	面積 (ha)
	下刈		592へ1
		593る1	0.75
		593か1	0.31

1:5000

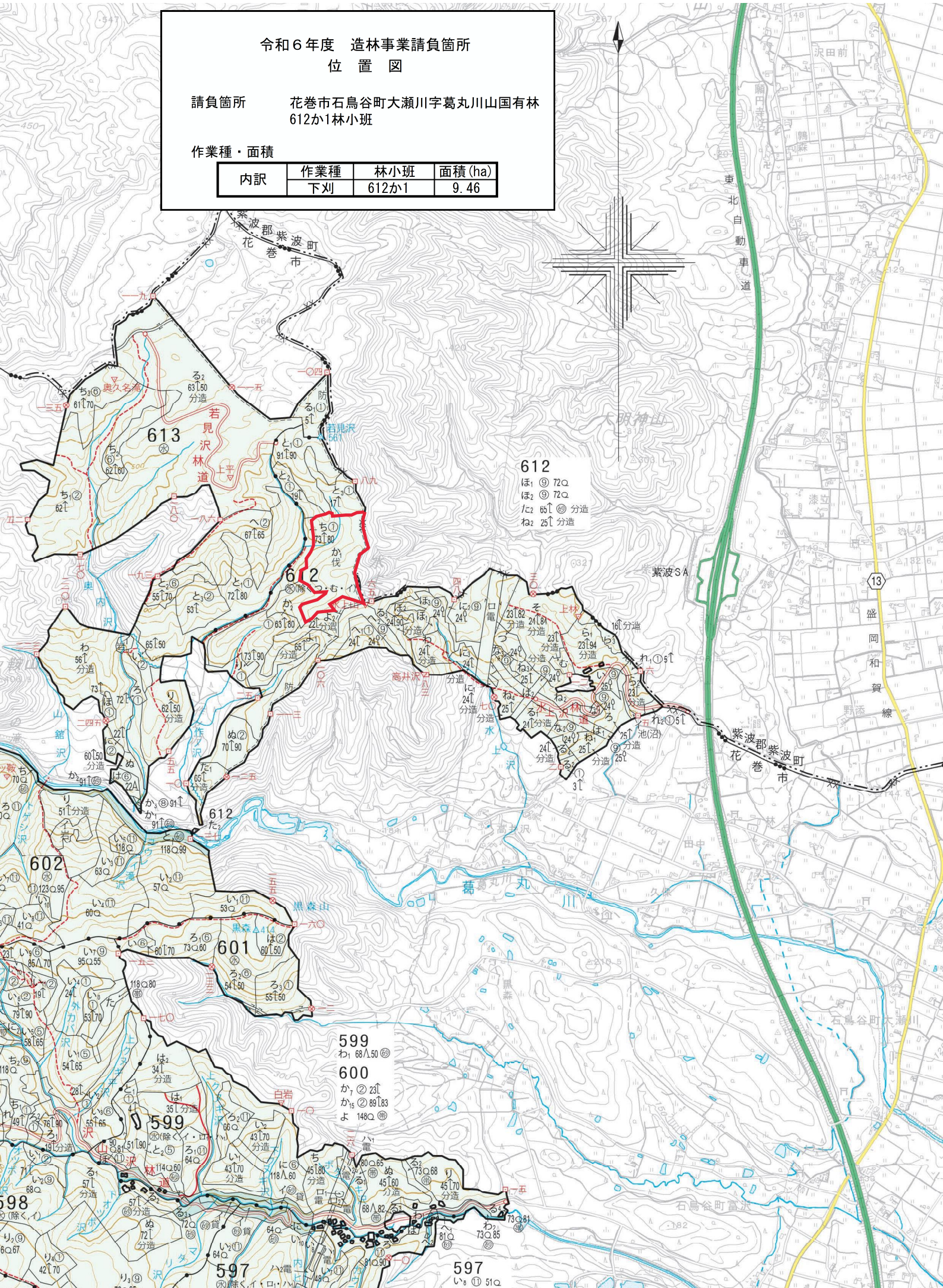


令和6年度 造林事業請負箇所  
位置図

請負箇所 花巻市石鳥谷町大瀬川字葛丸川山国有林  
612か1林小班

作業種・面積

内訳	作業種	林小班	面積 (ha)
	下刈	612か1	9.46



612  
ほ<sub>1</sub> ⑨ 72Q  
ほ<sub>2</sub> ⑨ 72Q  
た<sub>2</sub> 66↑ ⑨ 分造  
ね<sub>2</sub> 25↑ 分造

599  
わ<sub>1</sub> 68↑ 50 ⑨  
600  
か<sub>1</sub> ② 23↑  
か<sub>15</sub> ② 89↑ 83  
よ 148Q ⑨

598  
⑨ (除く、1)  
り<sub>2</sub> ⑨  
80.67

597  
⑨ 51Q

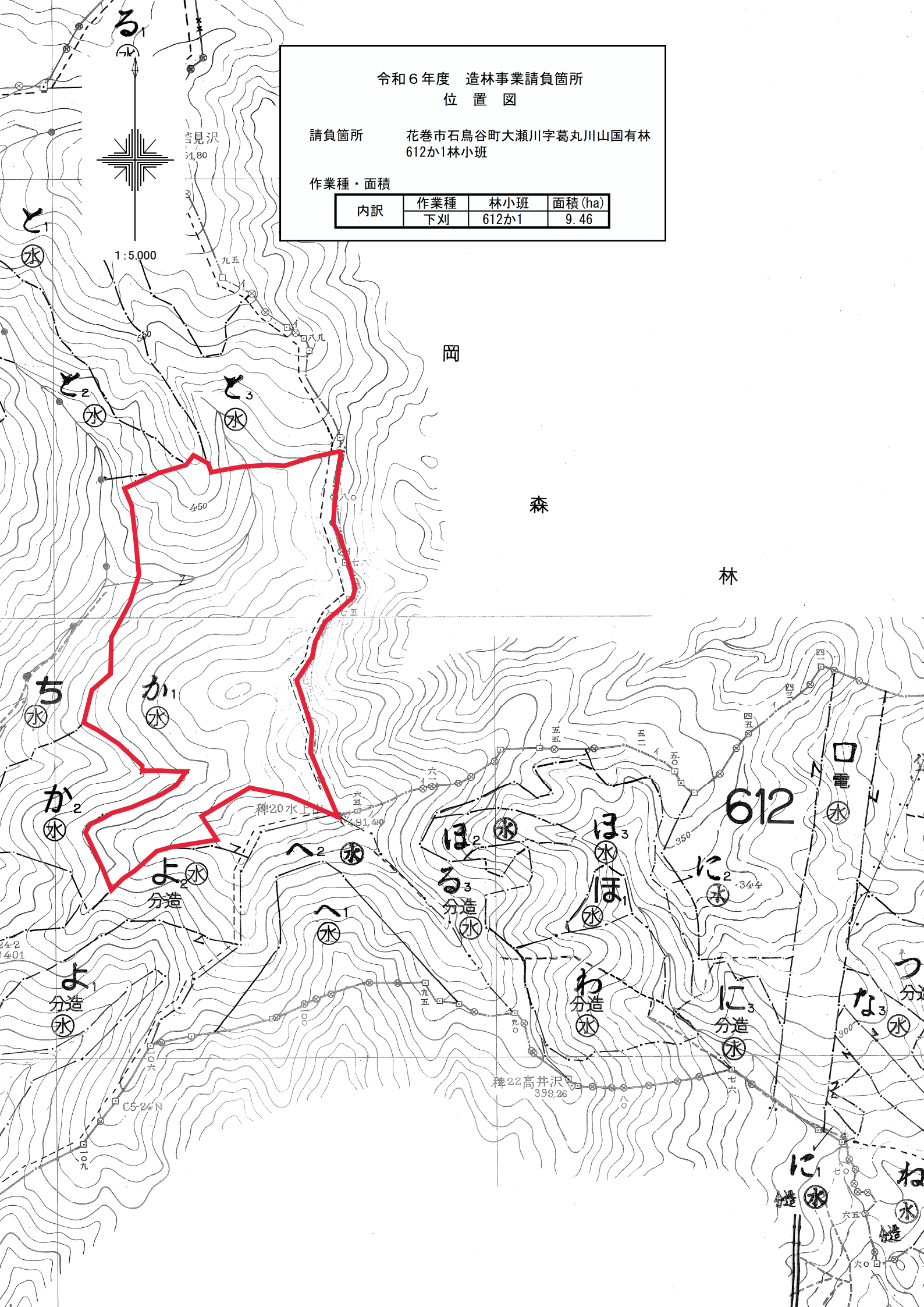
597  
い<sub>1</sub> ① 51Q

令和6年度 造林事業請負箇所  
位置図

請負箇所 花巻市石鳥谷町大瀬川字葛丸川山国有林  
612か1林小班

作業種・面積

内訳	作業種	林小班	面積(ha)
	下刈	612か1	9.46

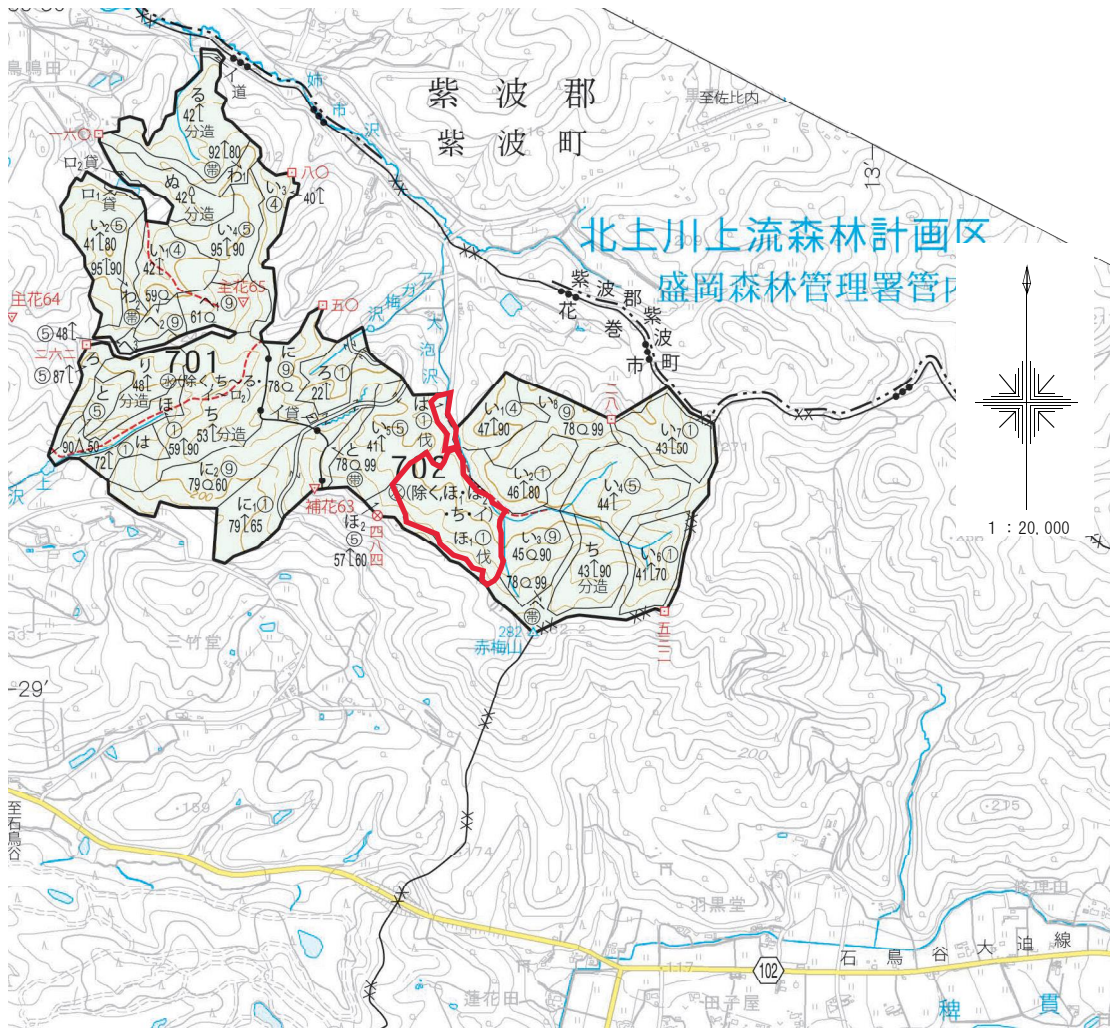


令和6年度 造林事業請負箇所  
位置図

請負箇所 花巻市石鳥谷町新掘字鳥鳴田山国有林  
702は林小班外

作業種・面積

内訳	作業種	林小班	面積 (ha)
	下刈	702は 702ほ1	0.21 4.48

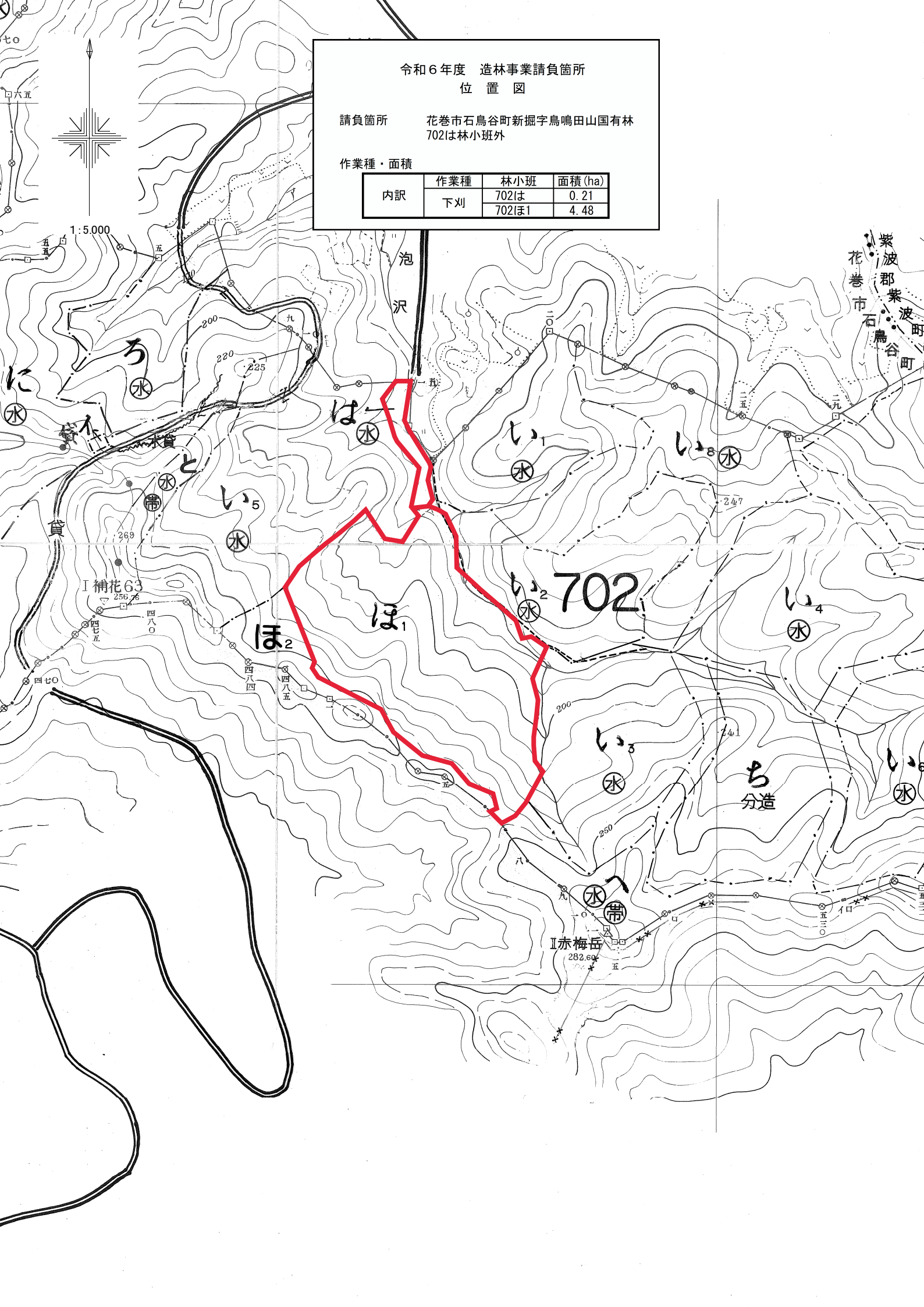


令和6年度 造林事業請負箇所  
位置図

請負箇所 花巻市石鳥谷町新掘字鳥鳴田山国有林  
702は林小班外

作業種・面積

内訳	作業種	林小班	面積 (ha)
	下刈	702ほ	
		702ほ1	4.48

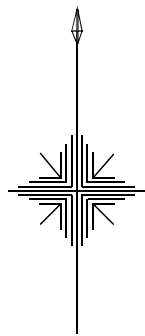


令和6年度 造林事業請負箇所  
位置図

請負箇所 花巻市石鳥谷町滝田字遠安山国有林  
708い1林小班外

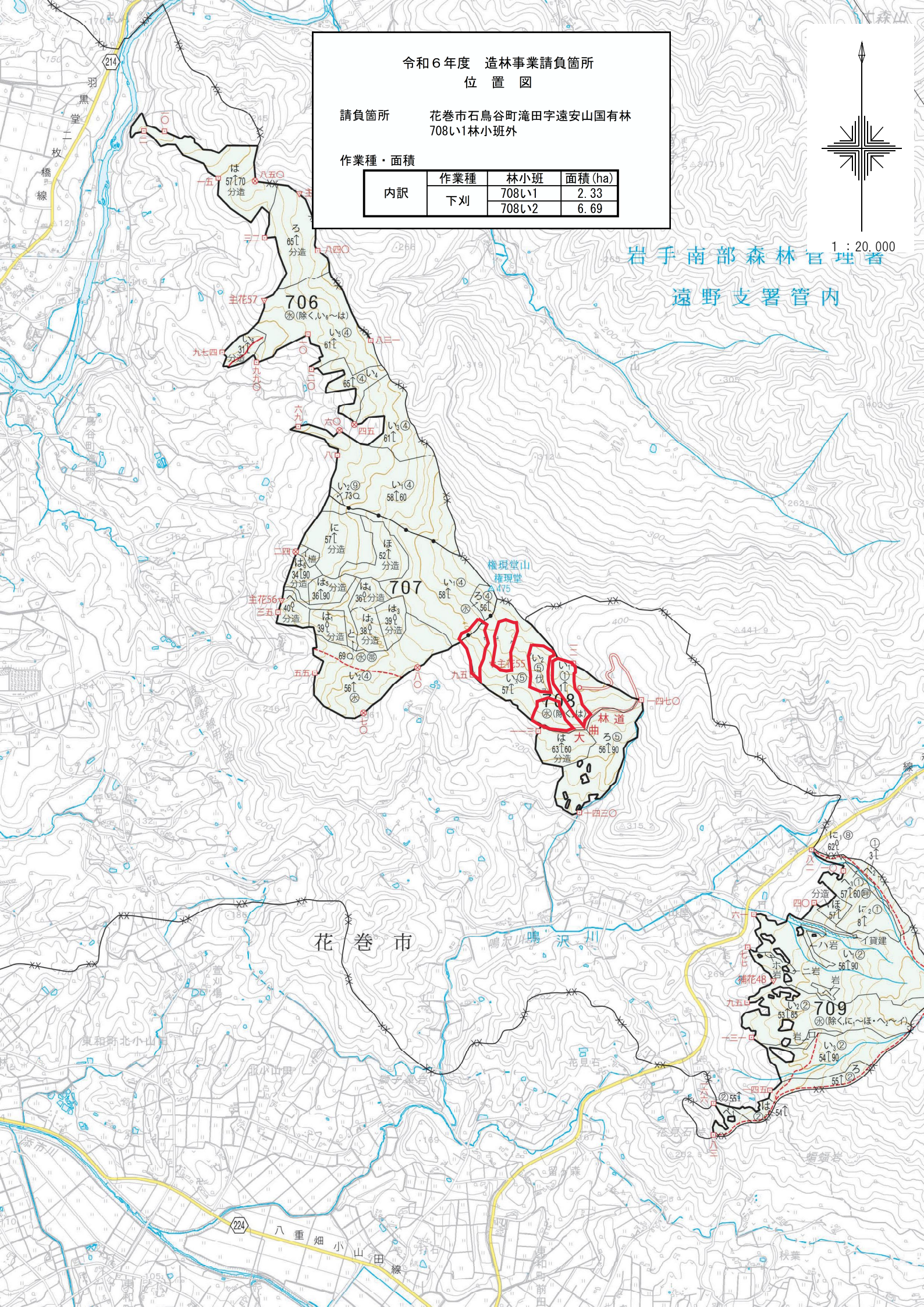
作業種・面積

内訳	作業種	林小班	面積 (ha)
	下刈	708い1	2.33
	708い2	6.69	



岩手南部森林官理者 1:20,000

遠野支署管内

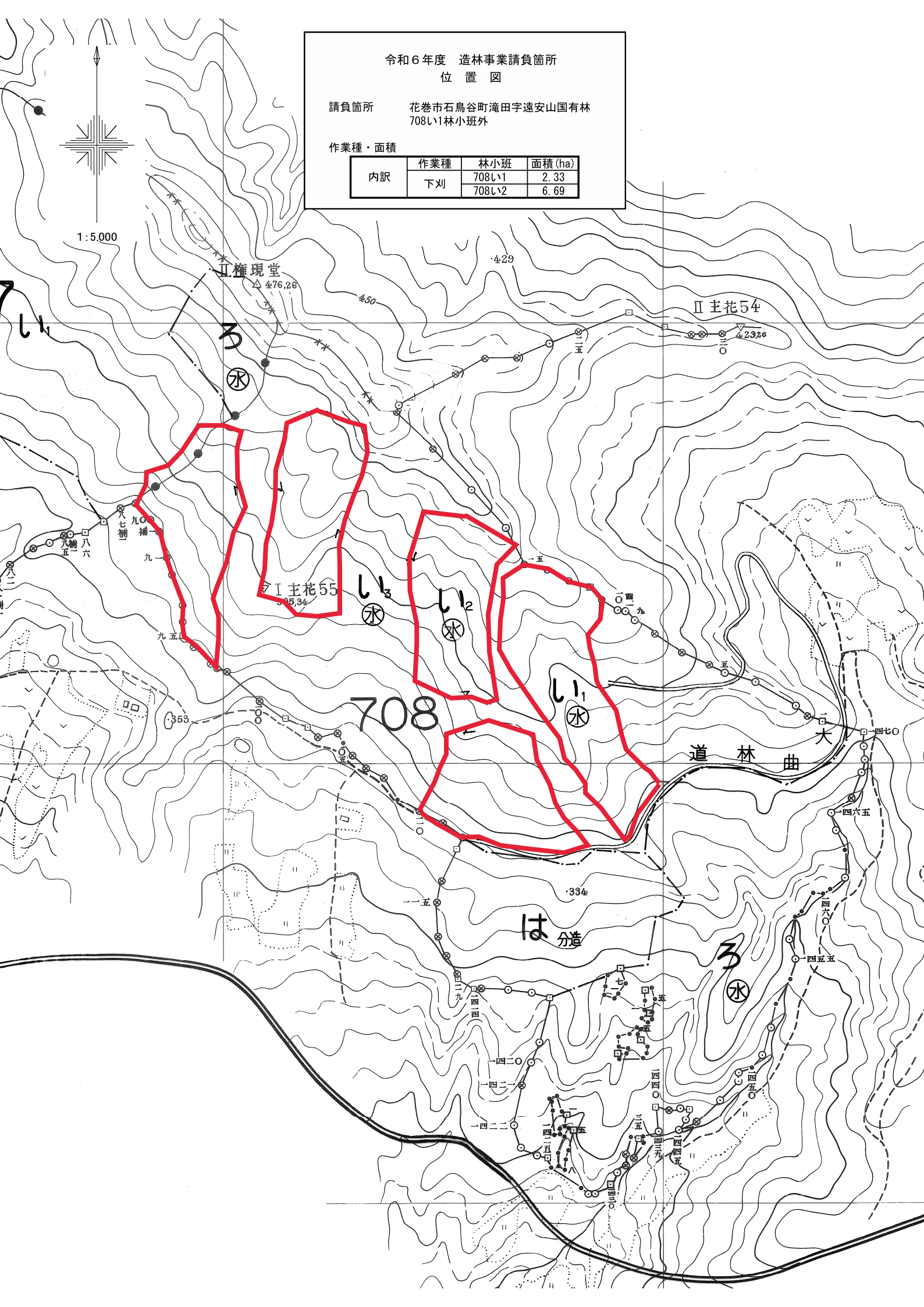


令和6年度 造林事業請負箇所  
位置図

請負箇所 花巻市石鳥谷町滝田字遠安山国有林  
708い1林小班外

作業種・面積

内訳	作業種	林小班	面積 (ha)
	下刈	708い1	2.33
		708い2	6.69





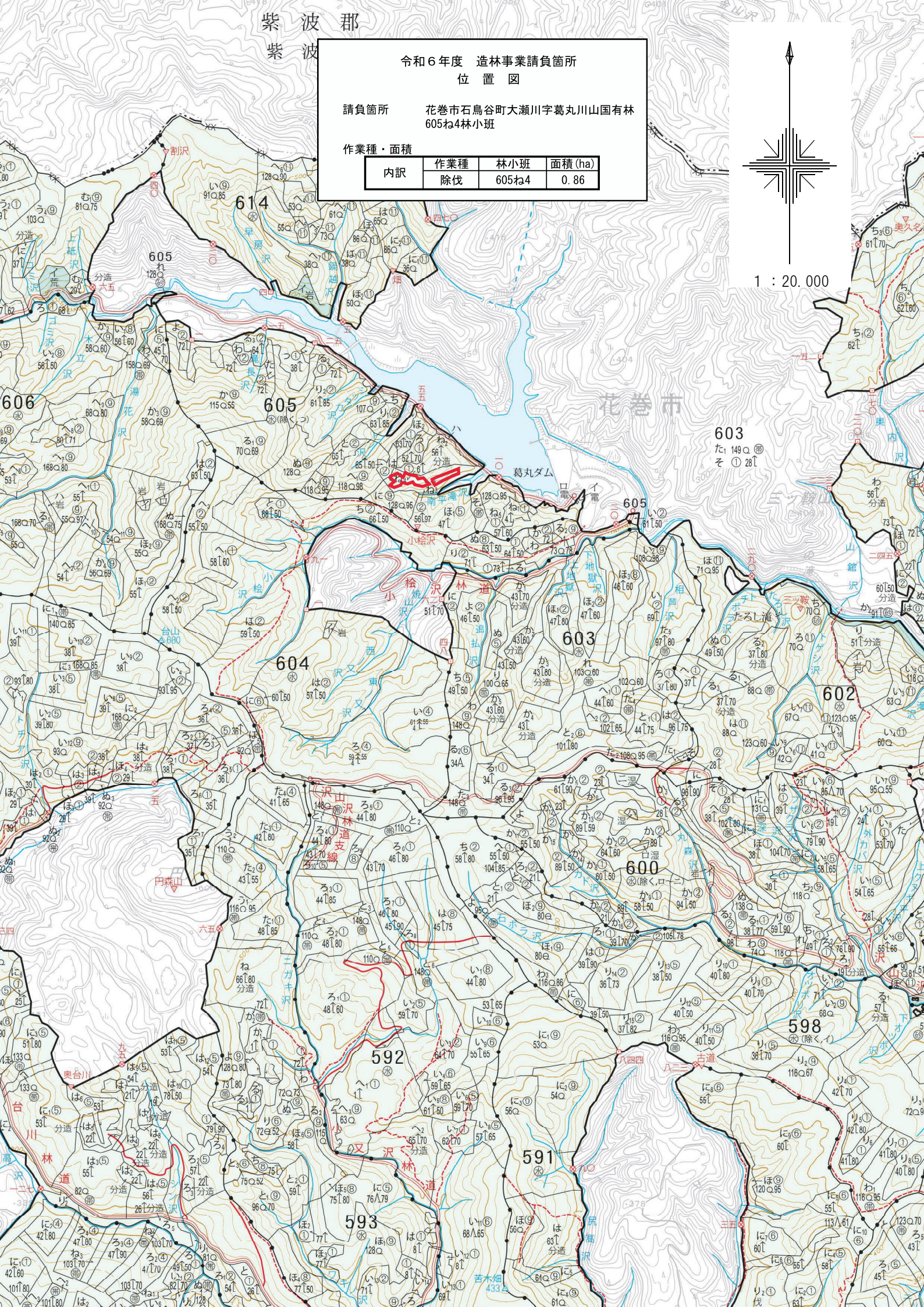
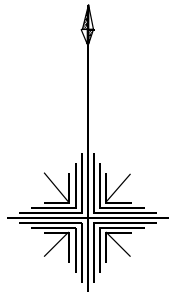
紫波郡  
紫波

令和6年度 造林事業請負箇所  
位置図

請負箇所 花巻市石鳥谷町大瀬川字葛丸川山国有林  
605ね4林小班

作業種・面積

内訳	作業種	林小班	面積(ha)
	除伐	605ね4	0.86

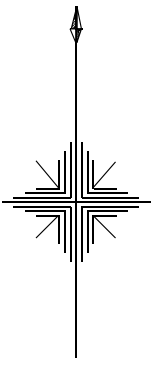


令和6年度 造林事業請負箇所  
位置図

請負箇所 花巻市石鳥谷町大瀬川字葛丸川山国有林  
605ね4林小班

作業種・面積

内訳	作業種	林小班	面積 (ha)
	除伐	605ね4	0.86



1:5,000

