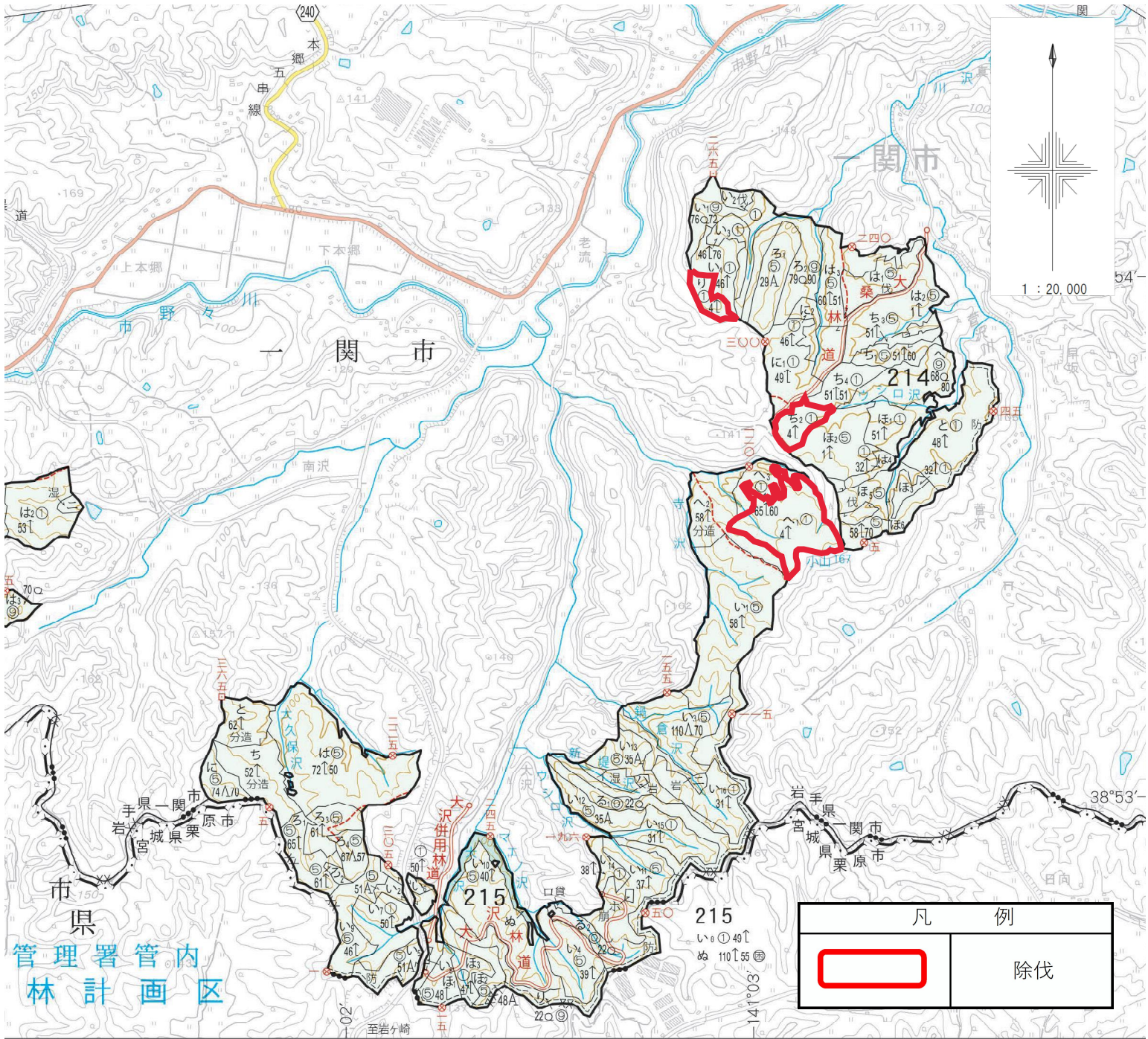


令和8年度 造林事業請負箇所
位置図

請負箇所 一関市萩荘字大沢山国有林
214ち2林小班外

作業種・面積

内訳	作業種	林小班	面積 (ha)
	除伐	214ち2	1.79
		214り	1.29
215へ1		6.68	

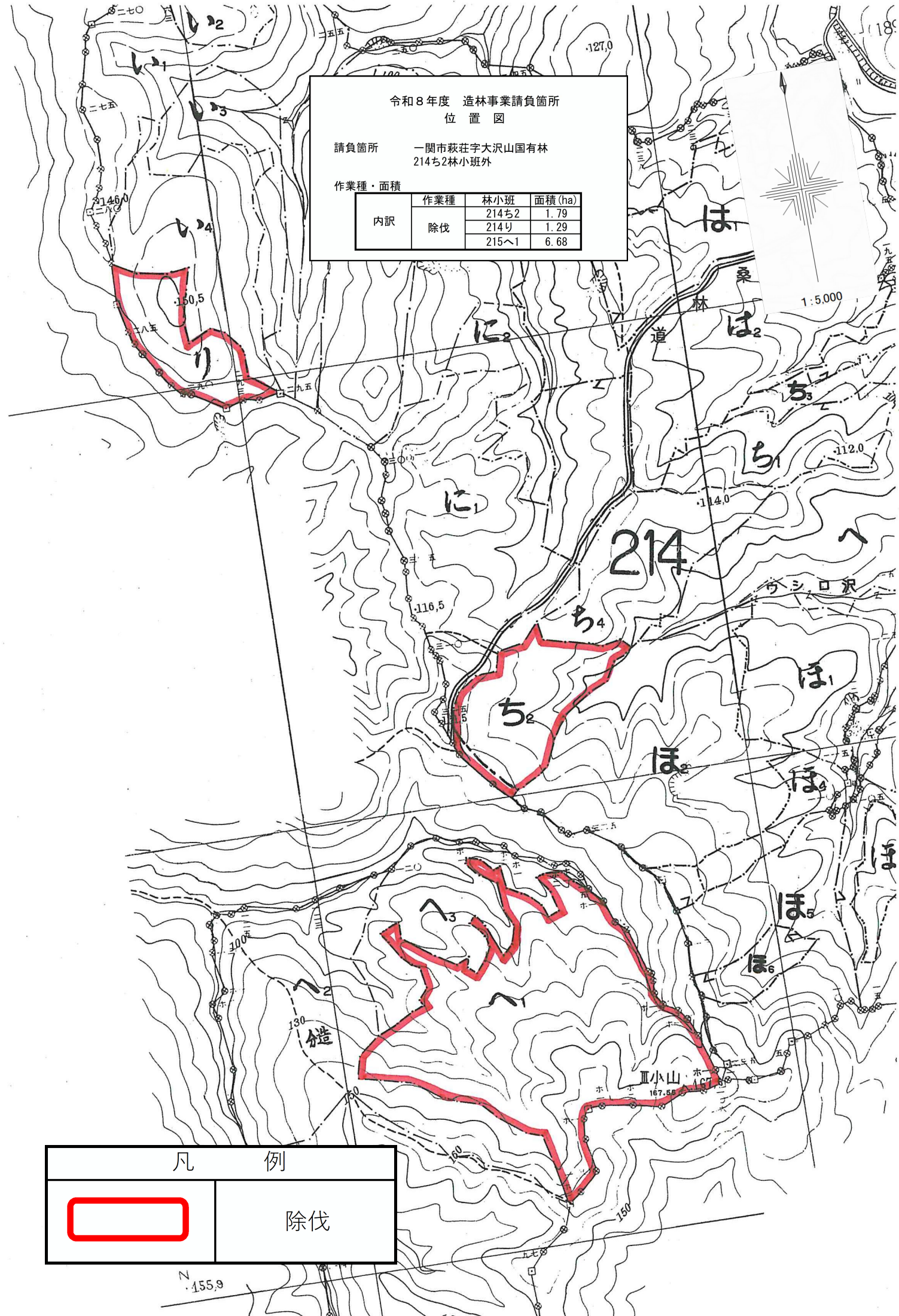


令和8年度 造林事業請負箇所
位置図

請負箇所 一関市萩荘字大沢山国有林
214ち2林小班外

作業種・面積

内訳	作業種	林小班	面積 (ha)
	除伐	214ち2	1.79
214ち		1.29	
215へ1		6.68	



凡 例



除伐

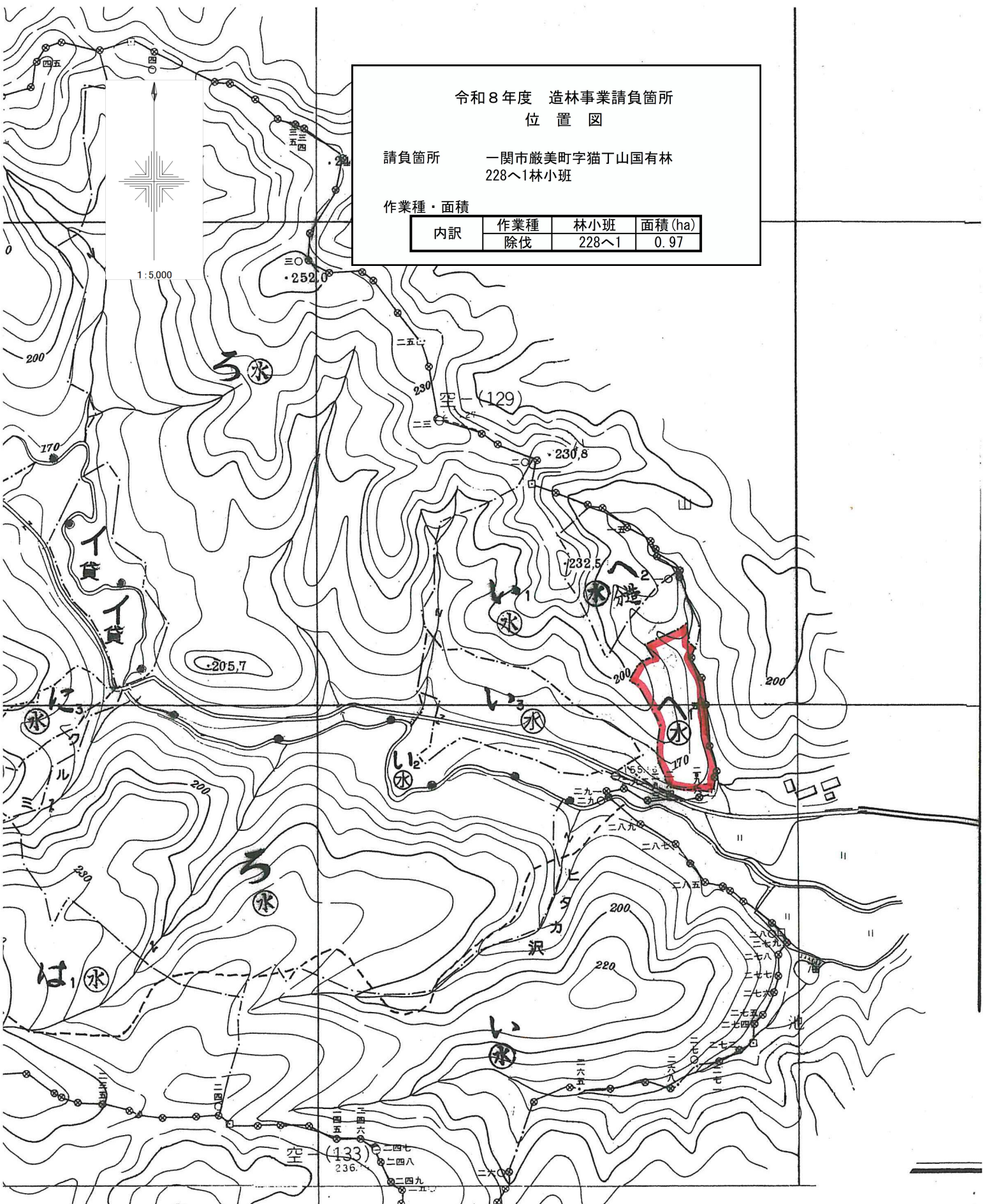
155.9

令和8年度 造林事業請負箇所
位置図

請負箇所 一関市巖美町字猫丁山国有林
228へ1林小班

作業種・面積

内訳	作業種	林小班	面積 (ha)
	除伐	228へ1	0.97



凡 例



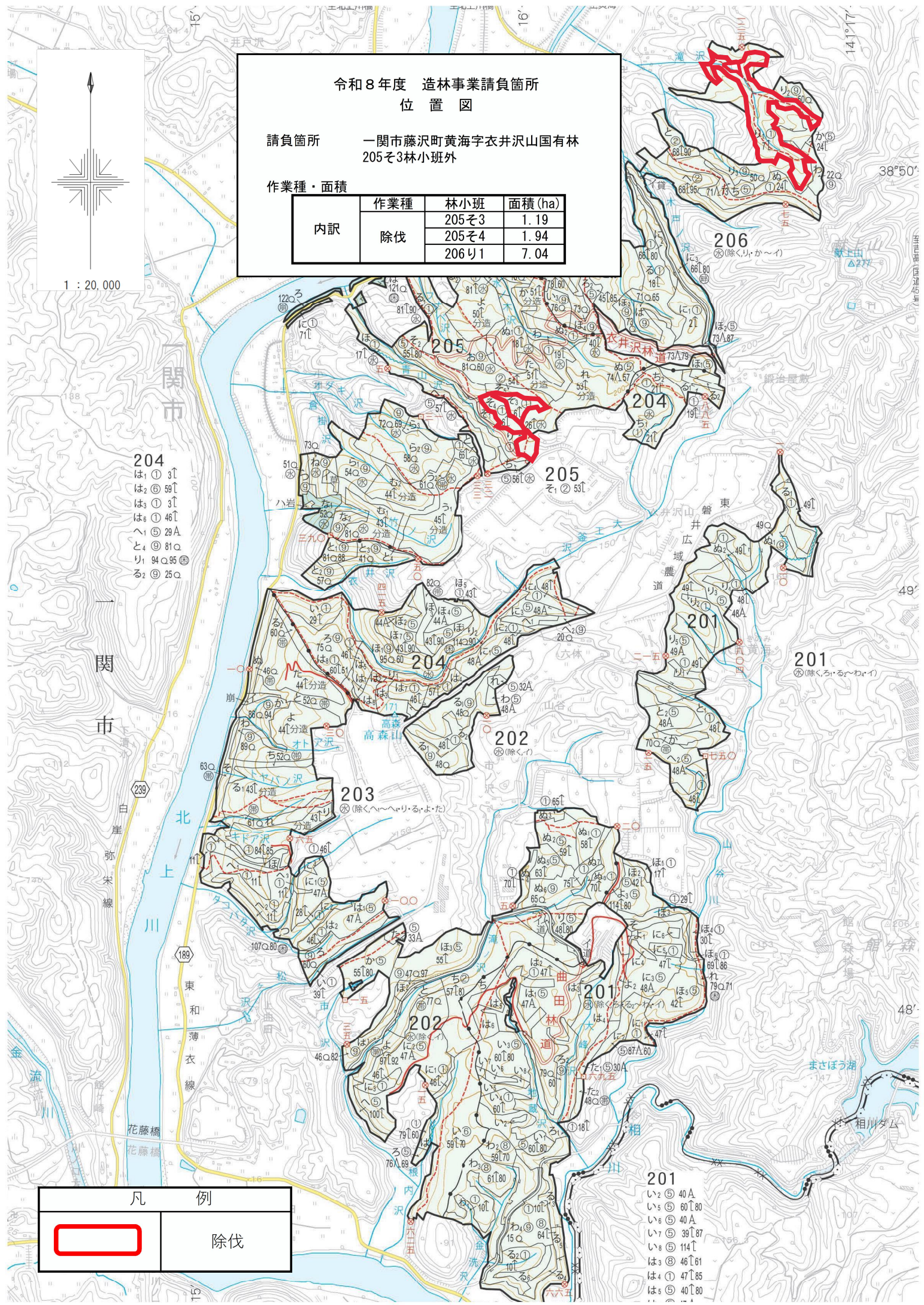
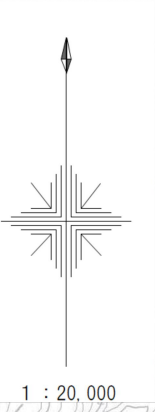
除伐

令和8年度 造林事業請負箇所
位置図

請負箇所 一関市藤沢町黄海字衣井沢山国有林
205そ3林小班外

作業種・面積

内訳	作業種	林小班	面積(ha)
	除伐	205そ3	1.19
	205そ4	1.94	
	206り1	7.04	



- 204
は₁ ① 31
は₂ ⑥ 59
は₃ ① 31
は₆ ① 46
へ₁ ⑤ 29A
と₄ ④ 81
り₁ 94 ④ 95
る₂ ② 25

- 201
い₂ ⑤ 40A
い₅ ⑤ 60
い₆ ⑤ 40A
い₇ ⑤ 39
い₈ ⑤ 114
は₃ ③ 46
は₄ ① 47
は₅ ⑤ 40

凡 例

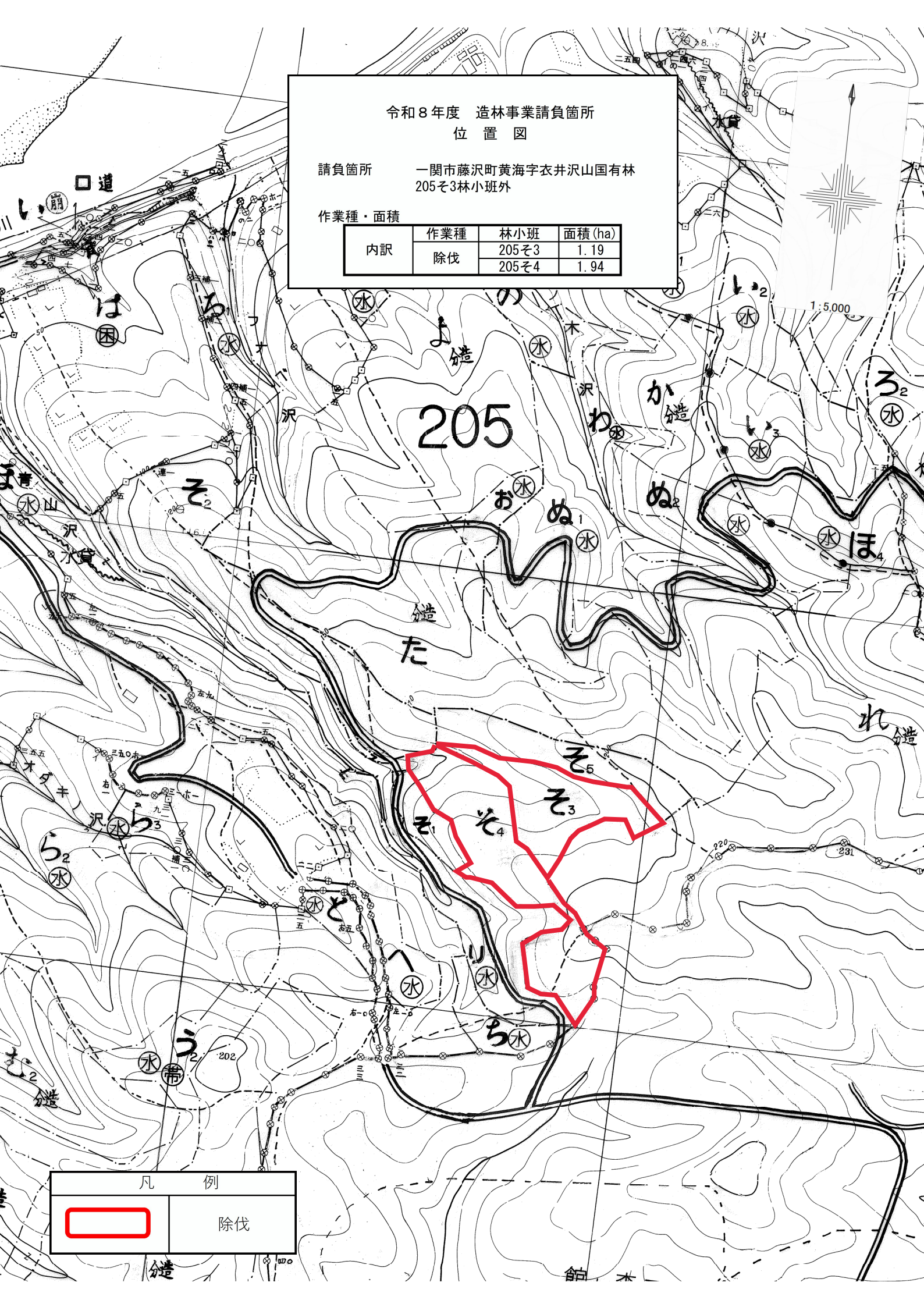
	除伐
--	----

令和8年度 造林事業請負箇所
位置図

請負箇所 一関市藤沢町黄海字衣井沢山国有林
205そ3林小班外

作業種・面積

内訳	作業種	林小班	面積 (ha)
	除伐	205そ3	1.19
		205そ4	1.94



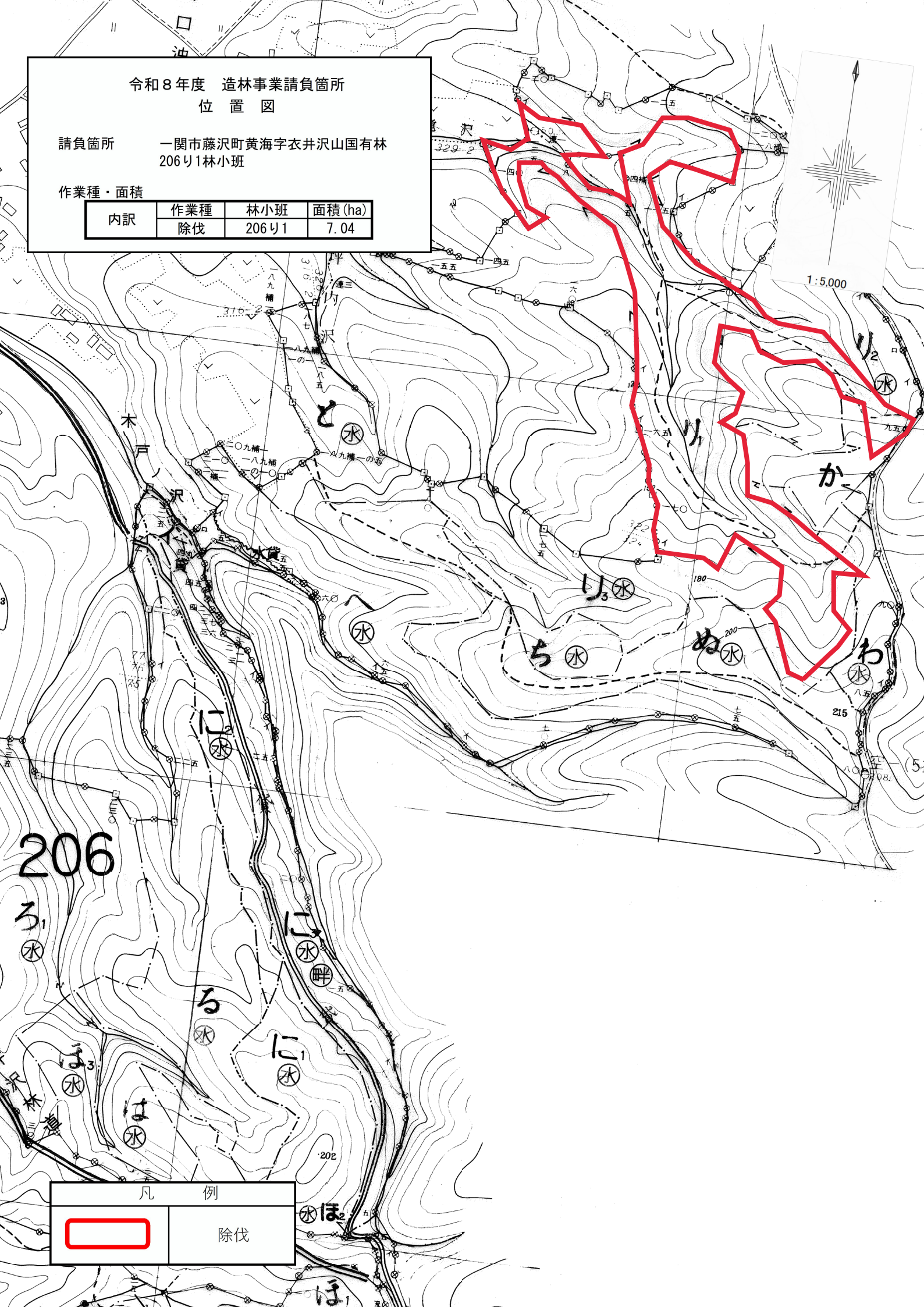
凡 例	
	除伐

令和8年度 造林事業請負箇所
位置図

請負箇所 一関市藤沢町黄海字衣井沢山国有林
206り1林小班


作業種・面積

内訳	作業種	林小班	面積 (ha)
	除伐	206り1	7.04



206

凡 例

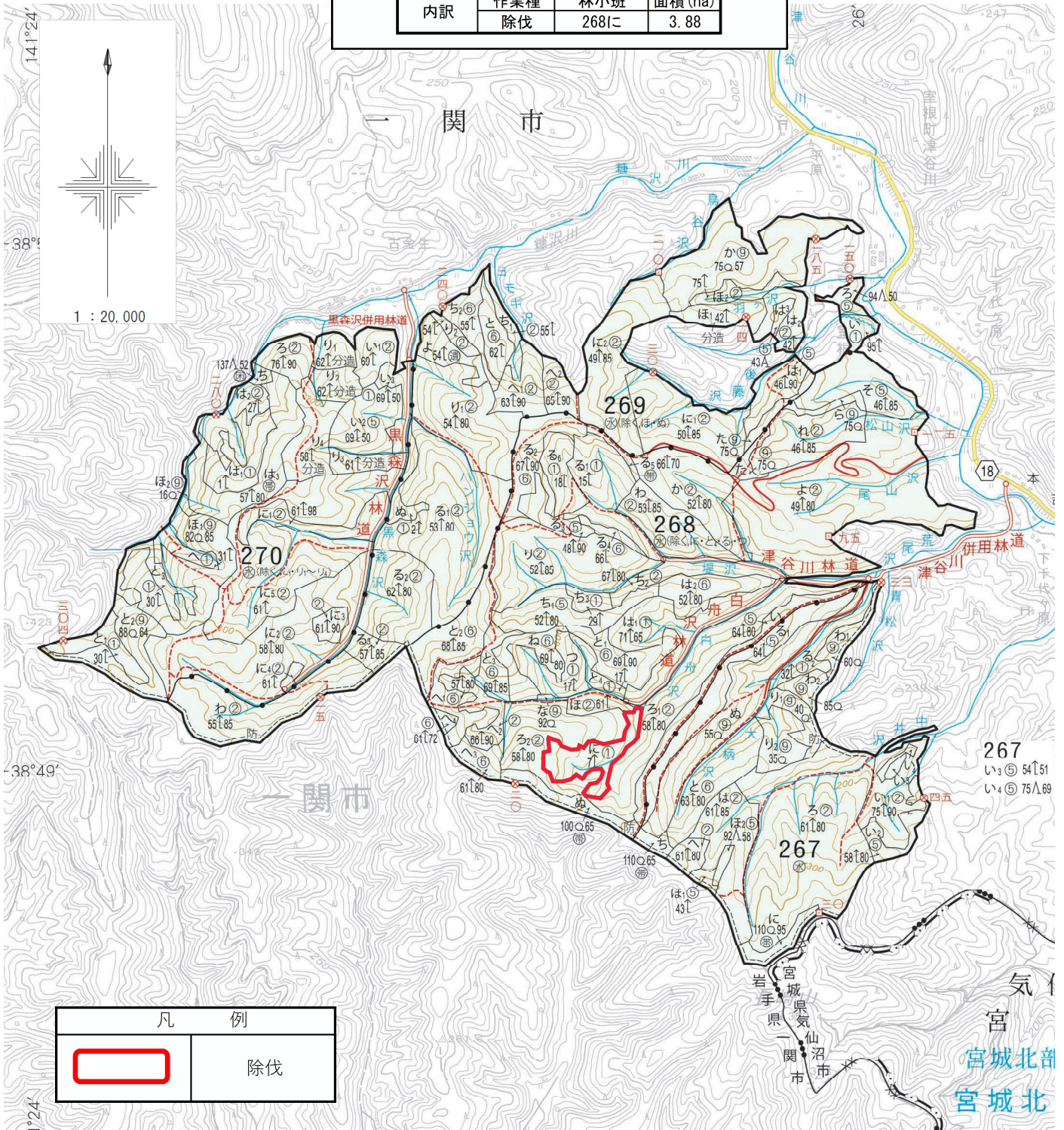
	除伐
---	----

令和8年度 造林事業請負箇所
位置図

請負箇所 一関市室根町津谷川字津谷川山国有林
268に林小班

作業種・面積

内訳	作業種	林小班	面積 (ha)
	除伐	268に	3.88

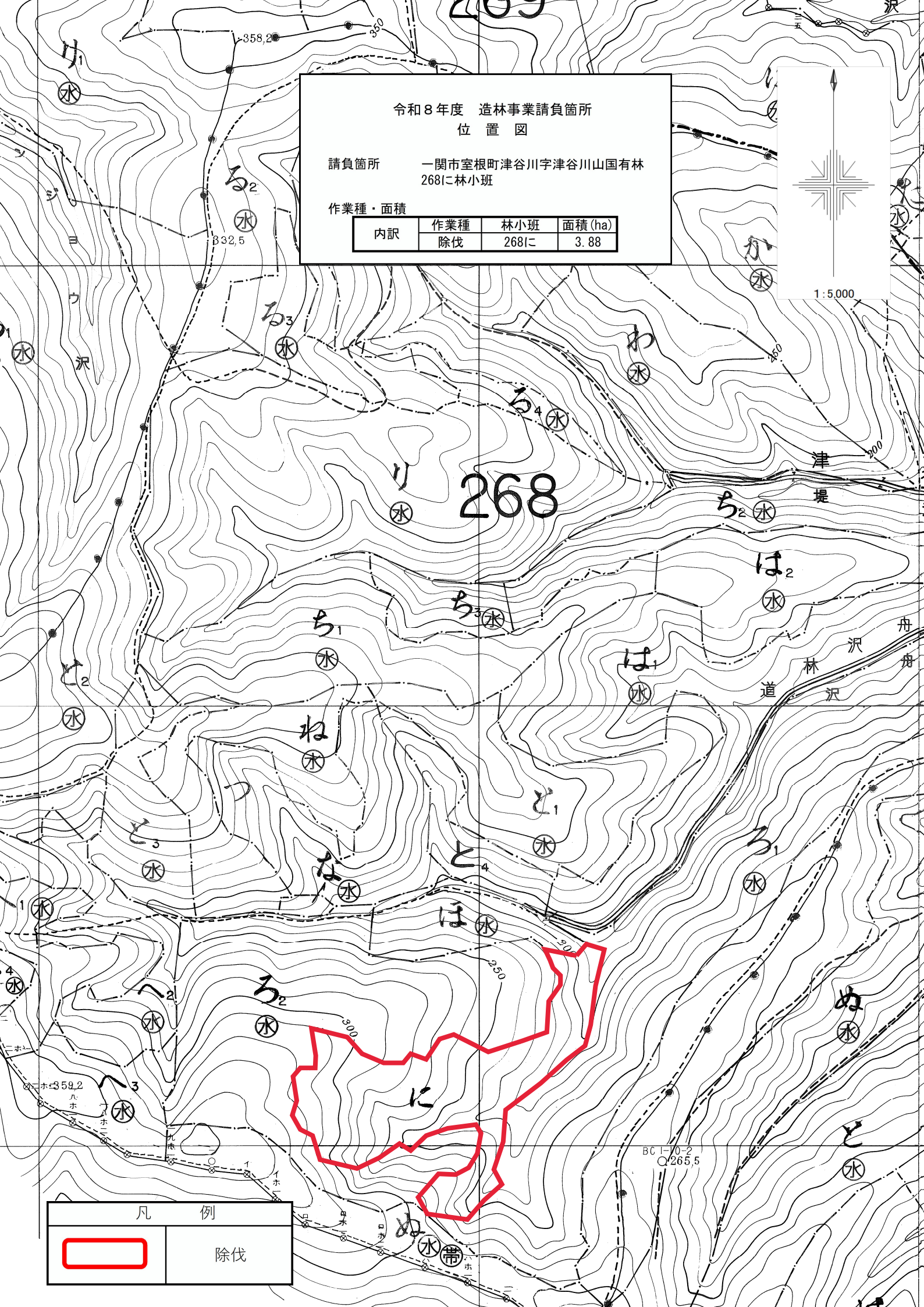
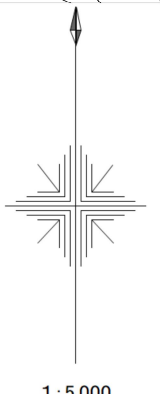


令和8年度 造林事業請負箇所
位置図

請負箇所 一関市室根町津谷川字津谷川山国有林
268に林小班

作業種・面積

内訳	作業種	林小班	面積(ha)
	除伐	268に	3.88



凡 例	
	除伐