

令和7年度 造林事業請負箇所
位置図

請負箇所 奥州市衣川字二又岳国有林
33は8林小班外

作業種・面積

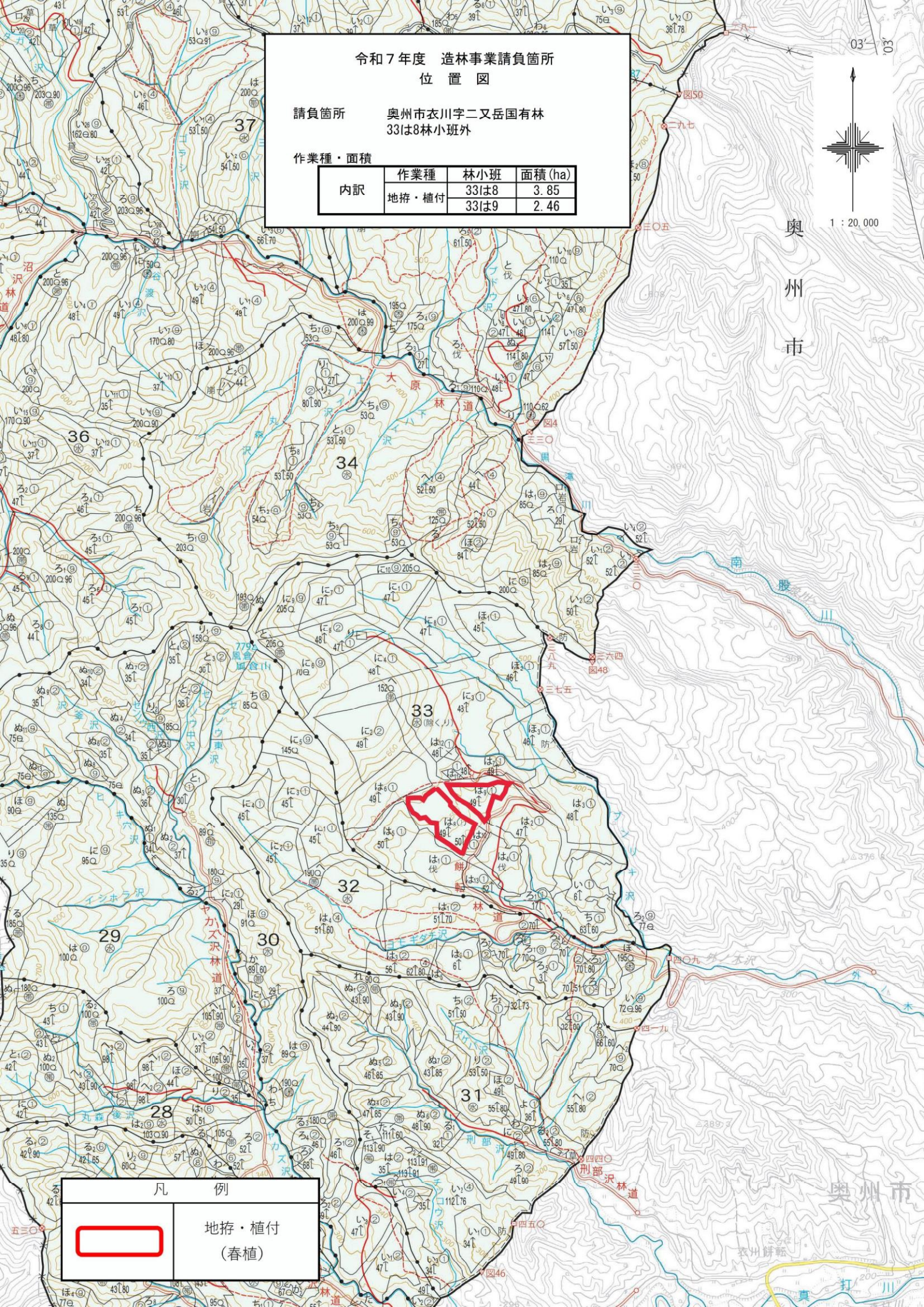
内訳	作業種	林小班	面積 (ha)
	地拵・植付	33は8	3.85
	33は9	2.46	

1 : 20,000

奥州市

奥州市

凡 例	
	地拵・植付 (春植)

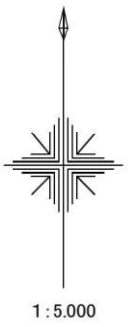


令和7年度 造林事業請負箇所
位置図

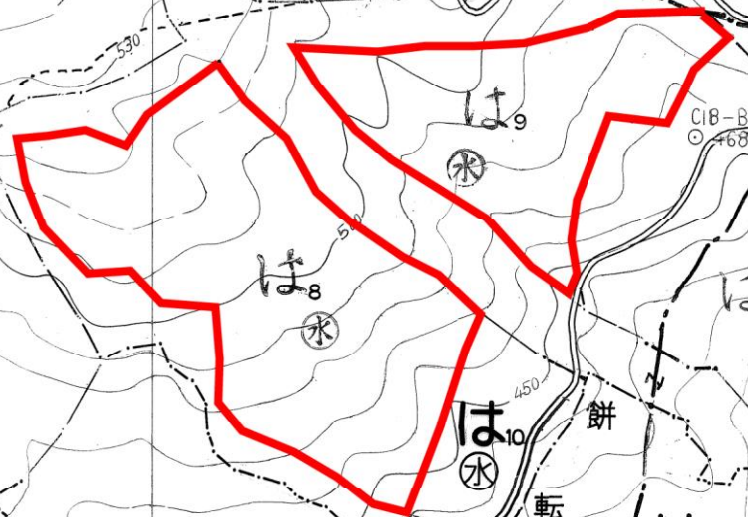
請負箇所 奥州市衣川字二又岳国有林
33は8林小班外

作業種・面積

内訳	作業種	林小班	面積 (ha)
	地拵・植付	33は8	3.85
		33は9	2.46



33



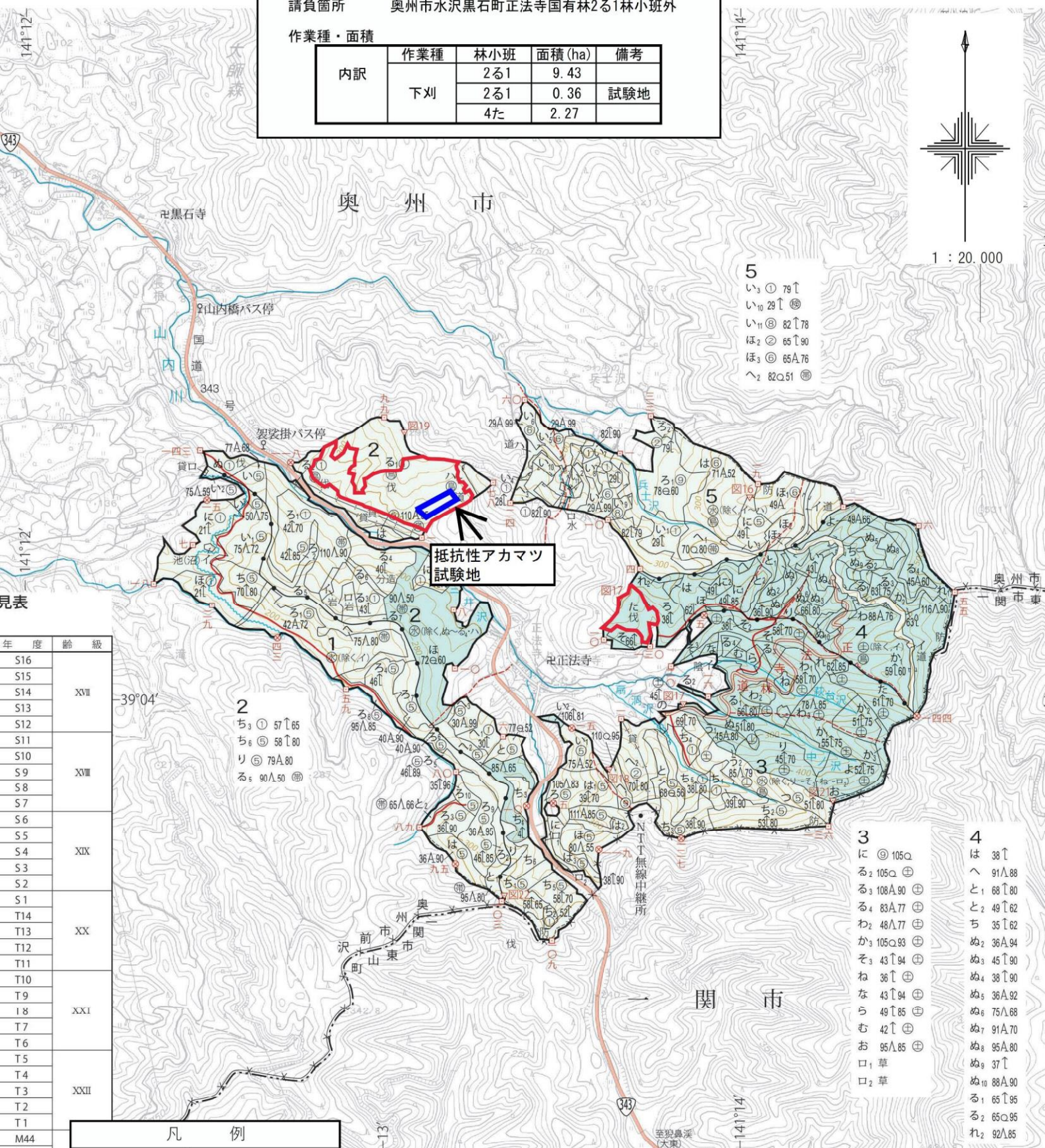
凡 例	
	地拵・植付 (春植)

令和7年度 造林事業請負箇所
位置図

請負箇所 奥州市水沢黒石町正法寺国有林2る1林小班外

作業種・面積

内訳	作業種	林小班	面積(ha)	備考
	下刈	2る1	9.43	
		2る1	0.36	試験地
		4た	2.27	



5

- い₃ ① 79↑
- い₁₀ 29↑ ⊕
- い₁₁ ⑧ 82↑78
- ほ₂ ② 65↑90
- ほ₃ ③ 65A76
- へ₂ 82Q51 ⊕

抵抗性アカマツ
試験地

見表

年度	年齢
S16	
S15	
S14	XVII
S13	
S12	
S11	
S10	
S9	XVIII
S8	
S7	
S6	
S5	
S4	XIX
S3	
S2	
S1	
T14	XX
T13	
T12	
T11	
T10	
T9	
T8	XXI
T7	
T6	
T5	
T4	
T3	XXII
T2	
T1	

- 2
- ち₃ ① 57↑65
 - ち₆ ⑤ 58↑80
 - り ⑤ 79A.80
 - る₃ 90A.50 ⊕

- 3
- に ⑨ 105Q
 - る₂ 105Q ⊕
 - る₃ 108A.90 ⊕
 - る₄ 83A.77 ⊕
 - わ₂ 48↑77 ⊕
 - か₃ 105Q.93 ⊕
 - そ₃ 43↑94 ⊕
 - ね 36↑ ⊕
 - な 43↑94 ⊕
 - ら 49↑85 ⊕
 - む 42↑ ⊕
 - お 95A.85 ⊕
 - 口₁ 草
 - 口₂ 草
- 4
- は 38↑
 - と₁ 68↑80
 - と₂ 49↑62
 - ち 35↑62
 - ぬ₂ 36A.94
 - ぬ₃ 45↑90
 - ぬ₄ 38↑90
 - ぬ₅ 36A.92
 - ぬ₆ 75↑68
 - ぬ₇ 91A.70
 - ぬ₈ 95A.80
 - ぬ₉ 37↑
 - ぬ₁₀ 88A.90
 - る₁ 65↑95
 - る₂ 65Q.95
 - れ₂ 92A.85

凡 例

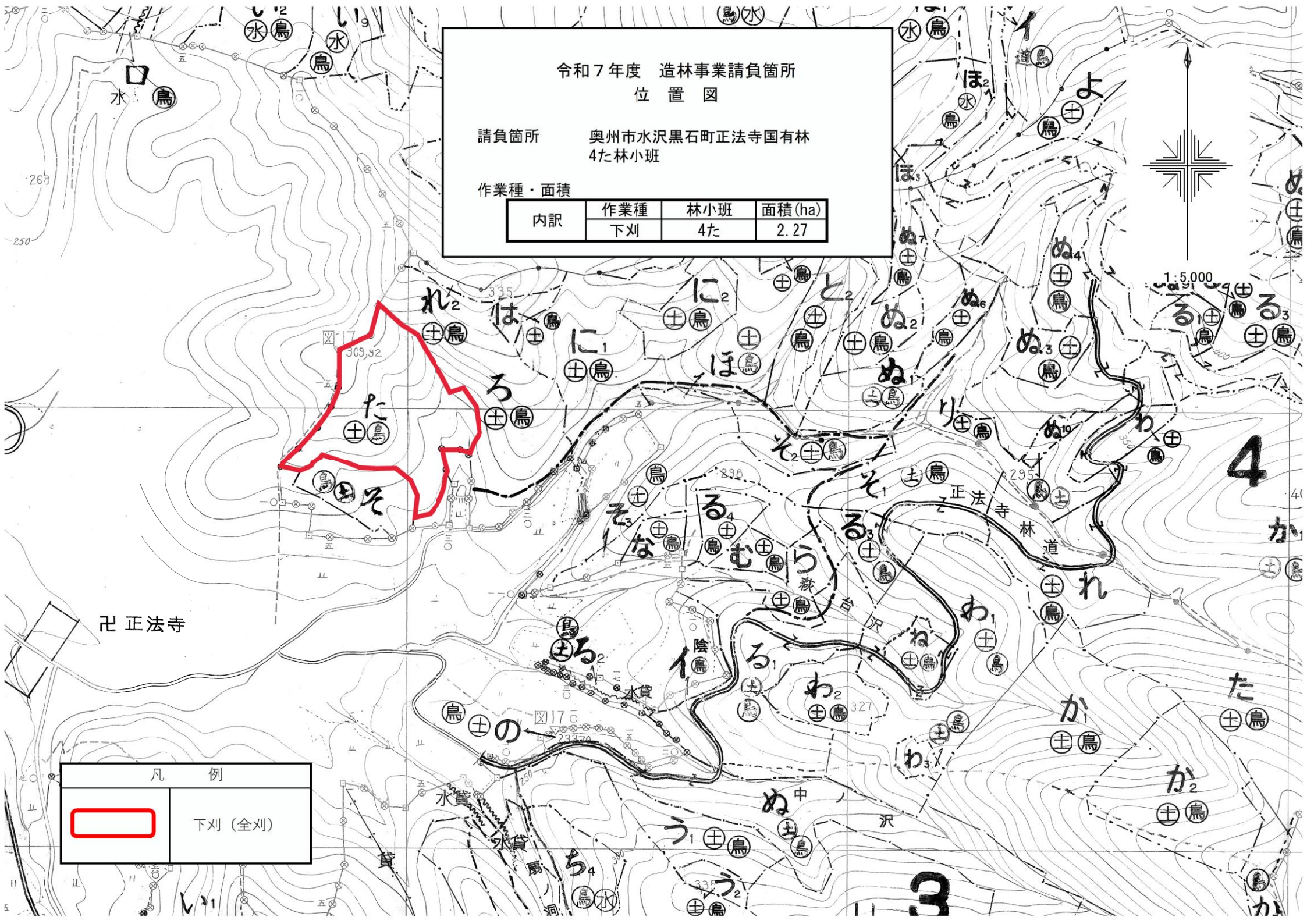
	下刈 (全刈)
	抵抗性アカマツ試験地

令和7年度 造林事業請負箇所
位置図

請負箇所 奥州市水沢黒石町正法寺国有林
4た林小班

作業種・面積

内訳	作業種	林小班	面積(ha)
	下刈	4た	2.27



正法寺

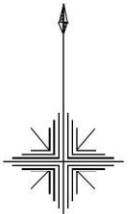
凡 例	
	下刈 (全刈)

令和7年度 造林事業請負箇所
位置図

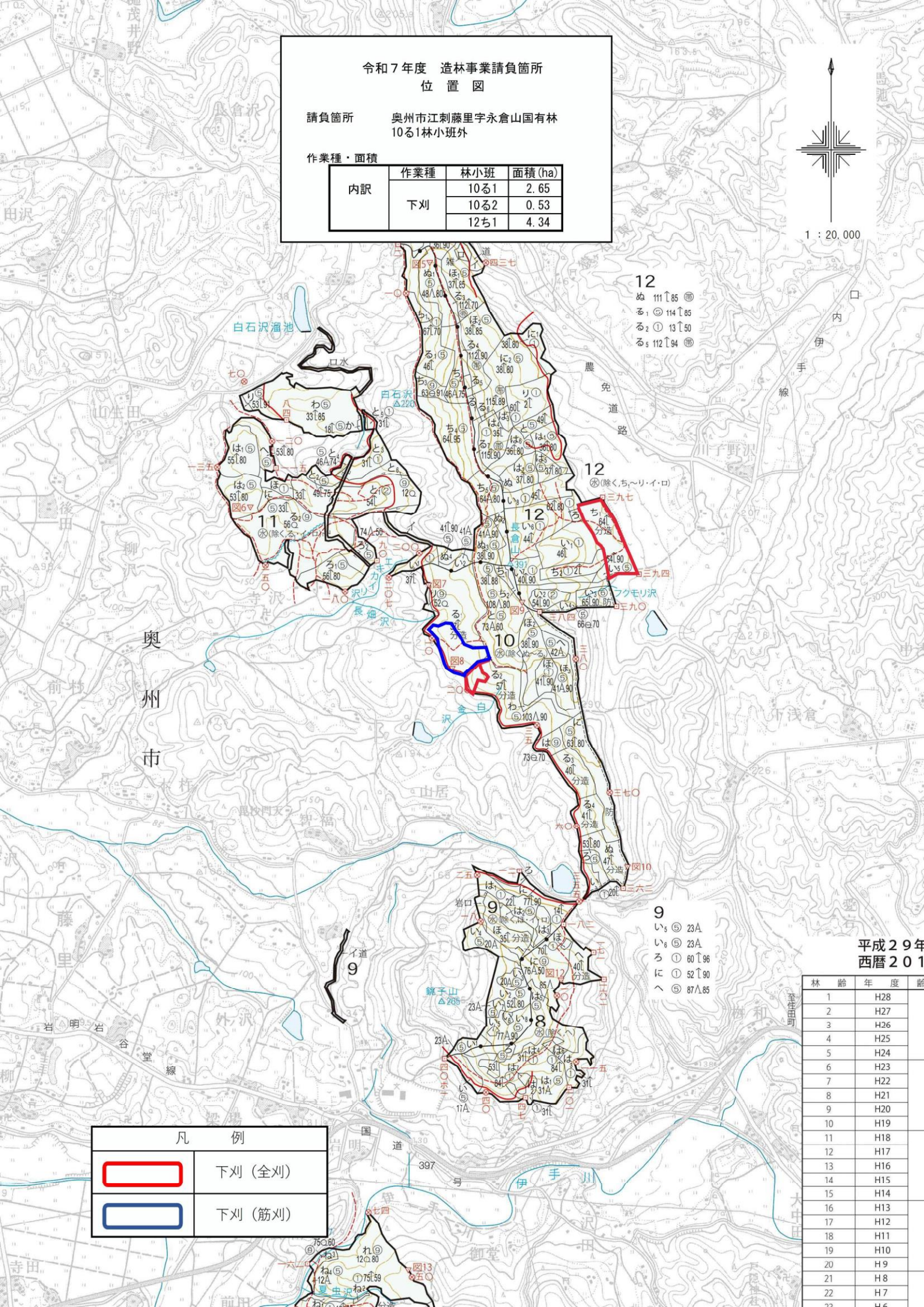
請負箇所 奥州市江刺藤里宇永倉山国有林
10る1林小班外

作業種・面積

内訳	作業種	林小班	面積 (ha)
	下刈		10る1
		10る2	0.53
		12ち1	4.34



1 : 20,000



12
ぬ 111↑85
ろ 1 114↑85
る 2 113↑50
る 5 112↑94

12
② (除くち〜リ・イ・ロ)

9
い 5 23A
い 6 23A
ろ 1 60↑96
に 1 52↑90
へ 5 87A.85

平成29年
西暦2017年

林 齢	年 度	備 考
1	H28	
2	H27	
3	H26	
4	H25	
5	H24	
6	H23	
7	H22	
8	H21	
9	H20	
10	H19	
11	H18	
12	H17	
13	H16	
14	H15	
15	H14	
16	H13	
17	H12	
18	H11	
19	H10	
20	H9	
21	H8	
22	H7	
23	H6	

凡 例

	下刈 (全刈)
	下刈 (筋刈)

令和7年度 造林事業請負箇所
位置図

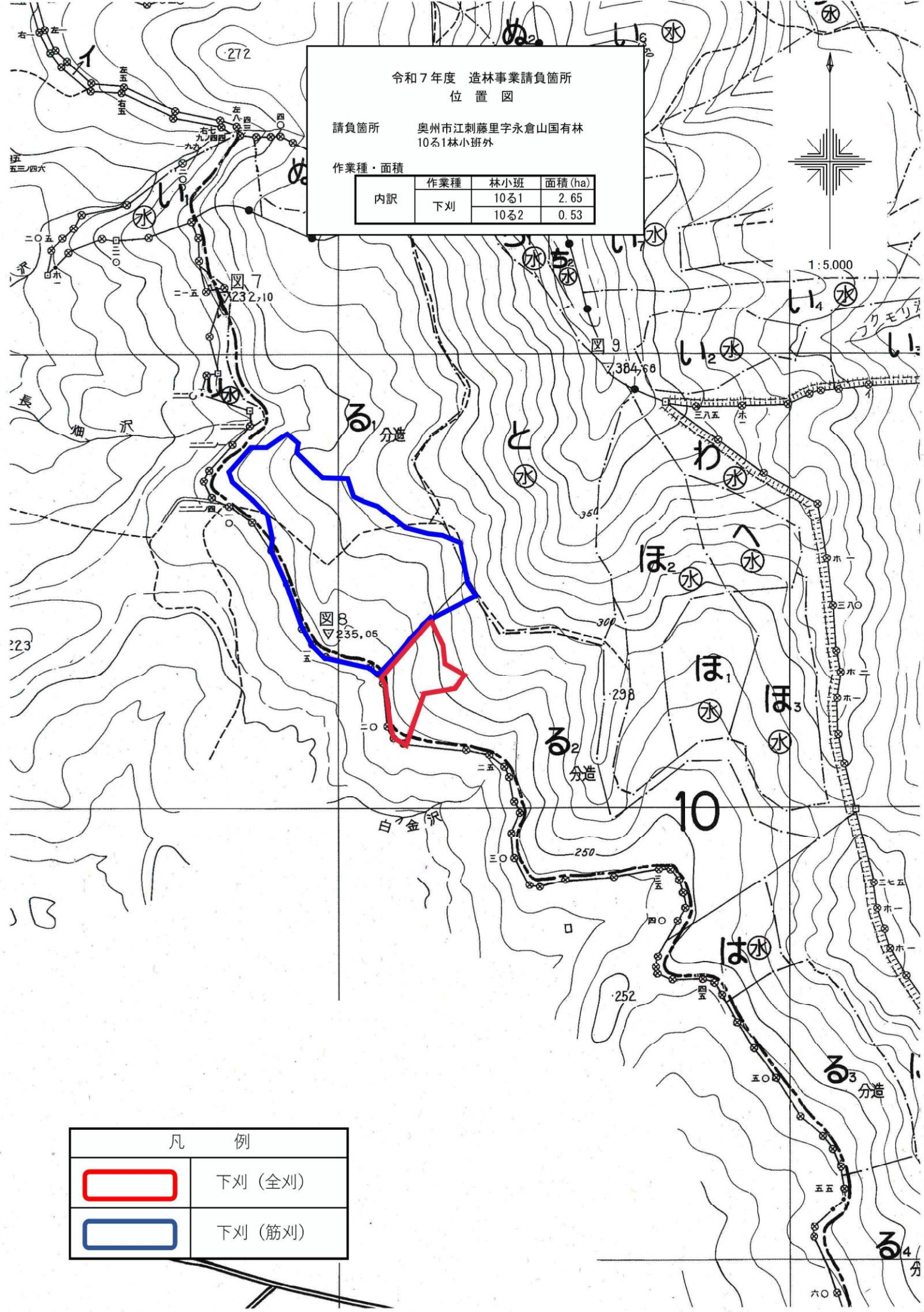
請負箇所 奥州市江刺藤里字永倉山国有林
10る1林小班外

作業種・面積

内訳	作業種	林小班	面積 (ha)
	下刈	10る1	2.65
		10る2	0.53

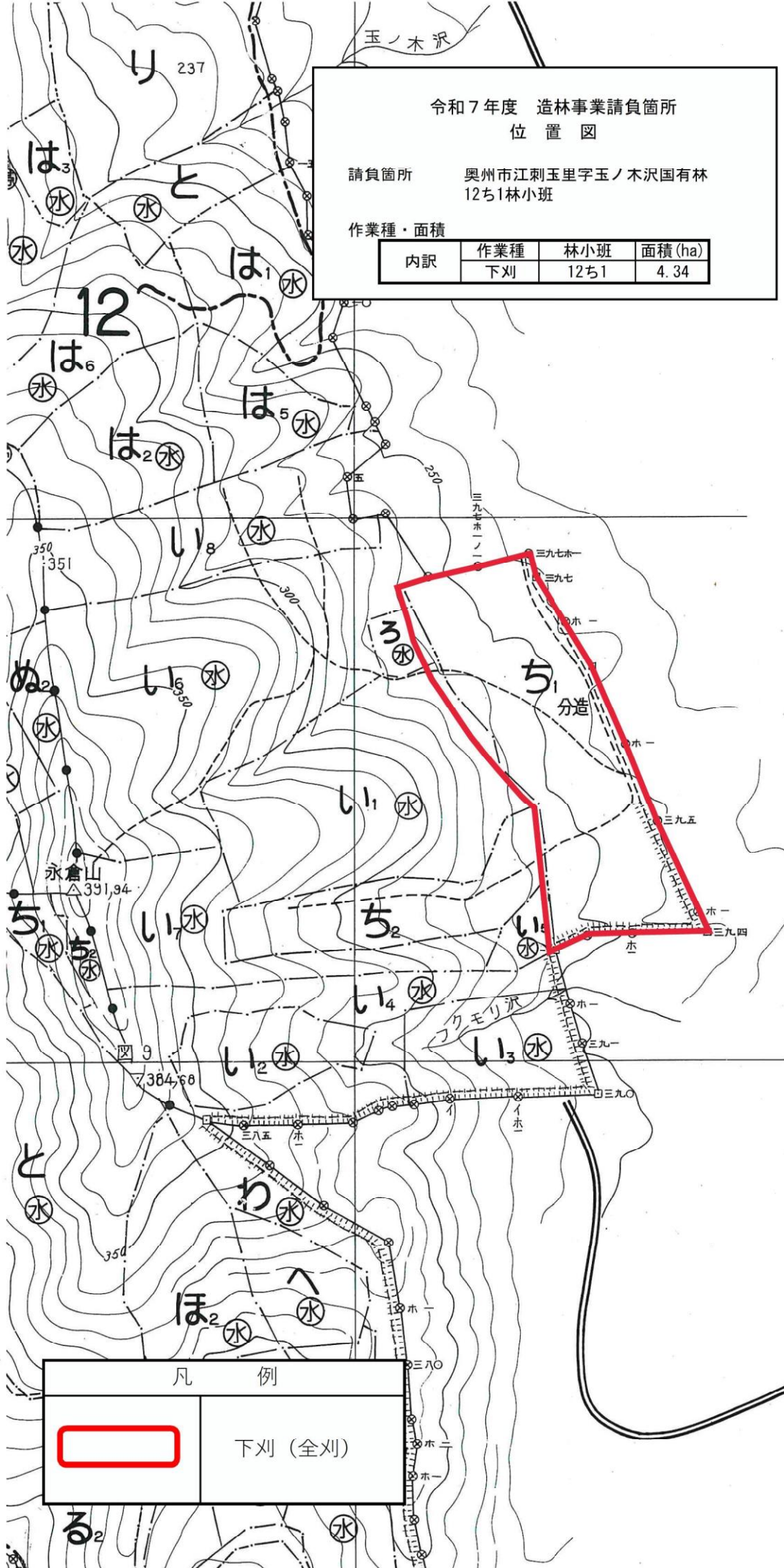


1:5,000



凡 例

	下刈 (全刈)
	下刈 (筋刈)

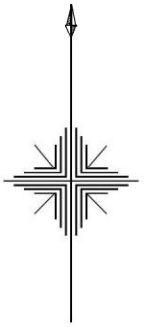


令和7年度 造林事業請負箇所
位置図

請負箇所 奥州市江刺玉里字玉ノ木沢国有林
12ち1林小班

作業種・面積

内訳	作業種	林小班	面積 (ha)
	下刈	12ち1	4.34



1:5,000

凡 例	
	下刈 (全刈)

令和7年度 造林事業請負箇所
位置図

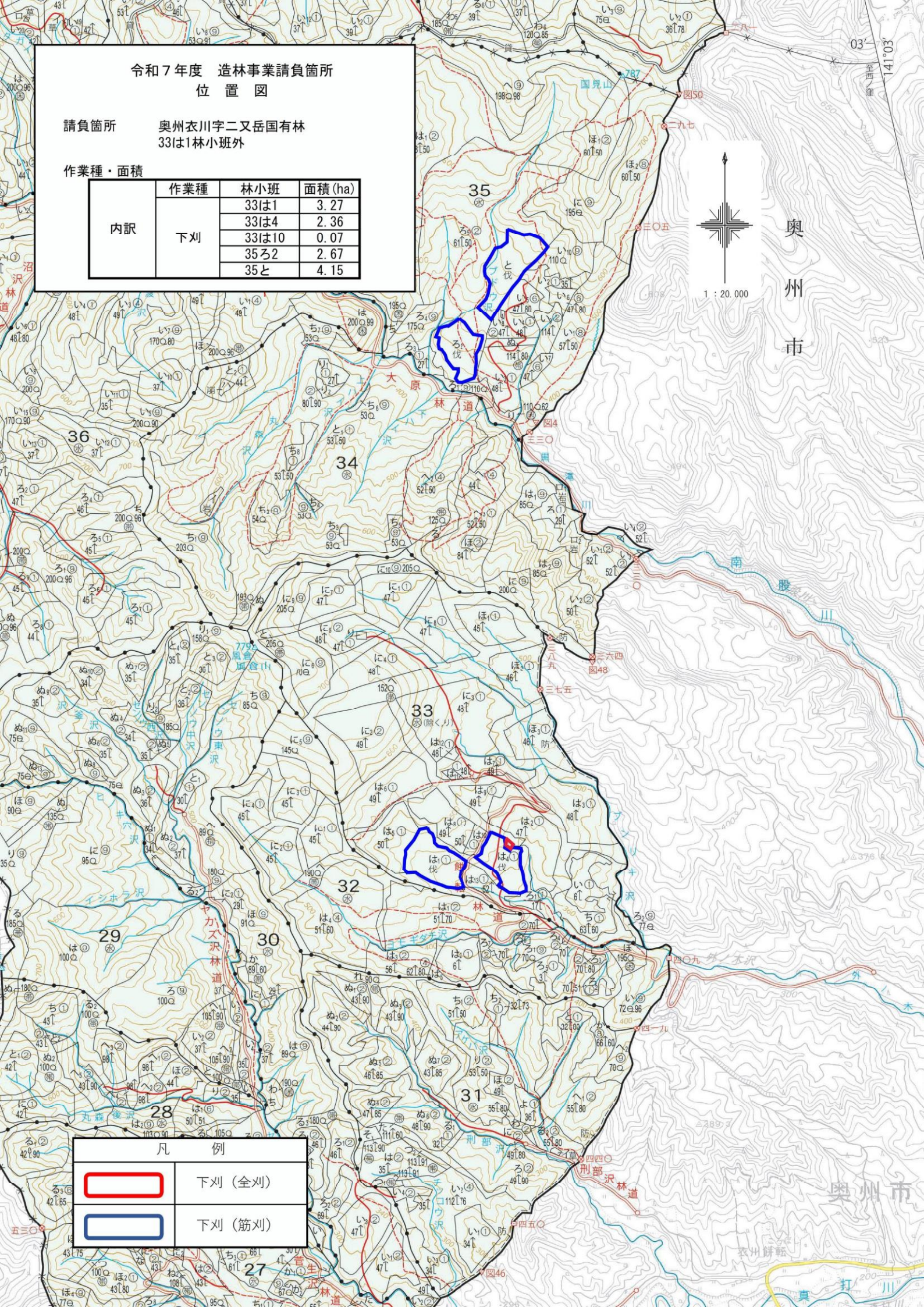
請負箇所 奥州衣川字二又岳国有林
33は1林小班外

作業種・面積

内訳	作業種	林小班	面積 (ha)
	下刈		33は1
		33は4	2.36
		33は10	0.07
		35ろ2	2.67
		35と	4.15



奥州市



凡例

	下刈 (全刈)
	下刈 (筋刈)

奥州市

33

令和7年度 造林事業請負箇所 位置図

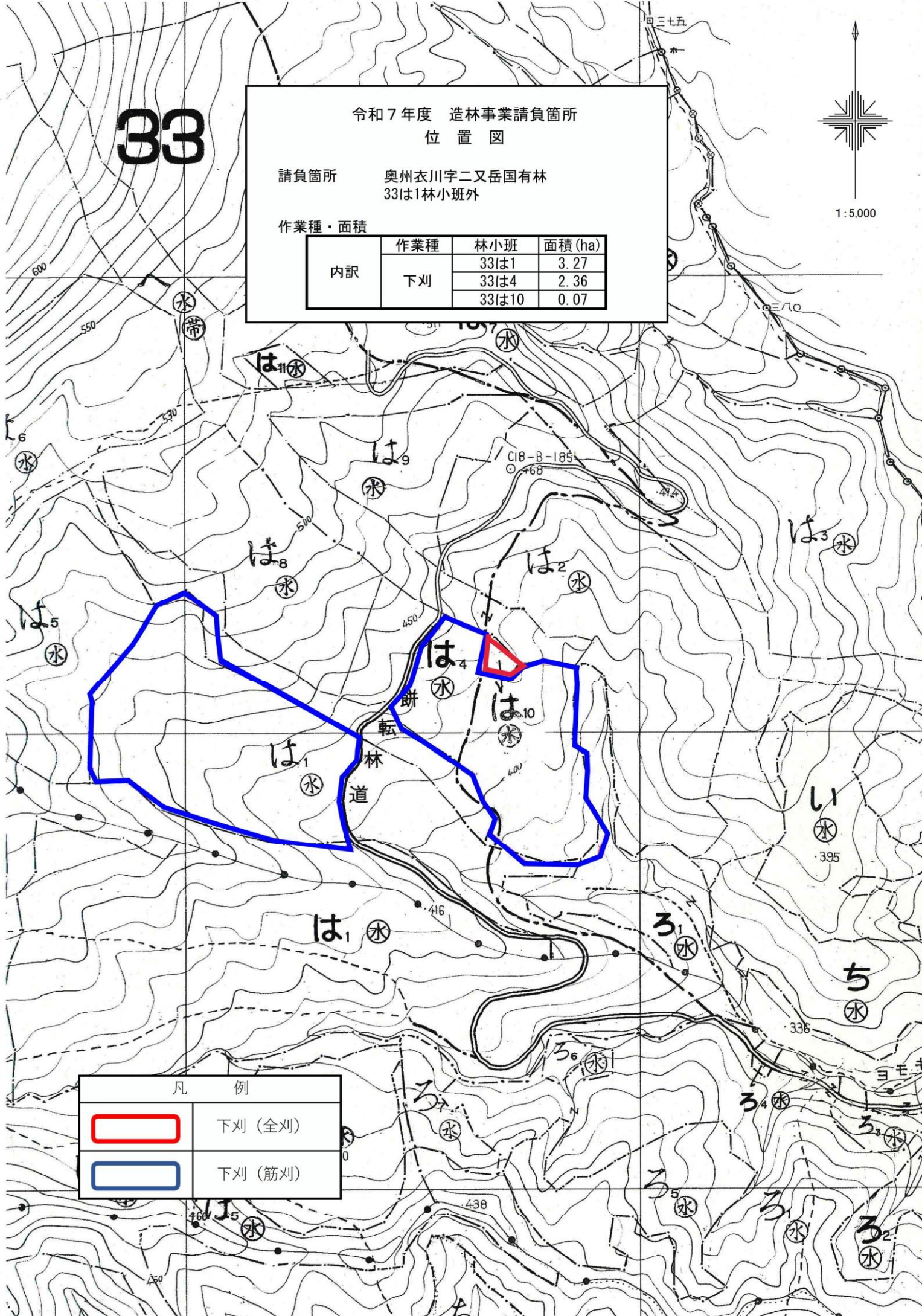
請負箇所 奥州衣川字二又岳国有林
33は1林小班外

作業種・面積

内訳	作業種	林小班	面積 (ha)
	下刈		33は1
		33は4	2.36
		33は10	0.07



1:5,000



凡 例	
	下刈 (全刈)
	下刈 (筋刈)

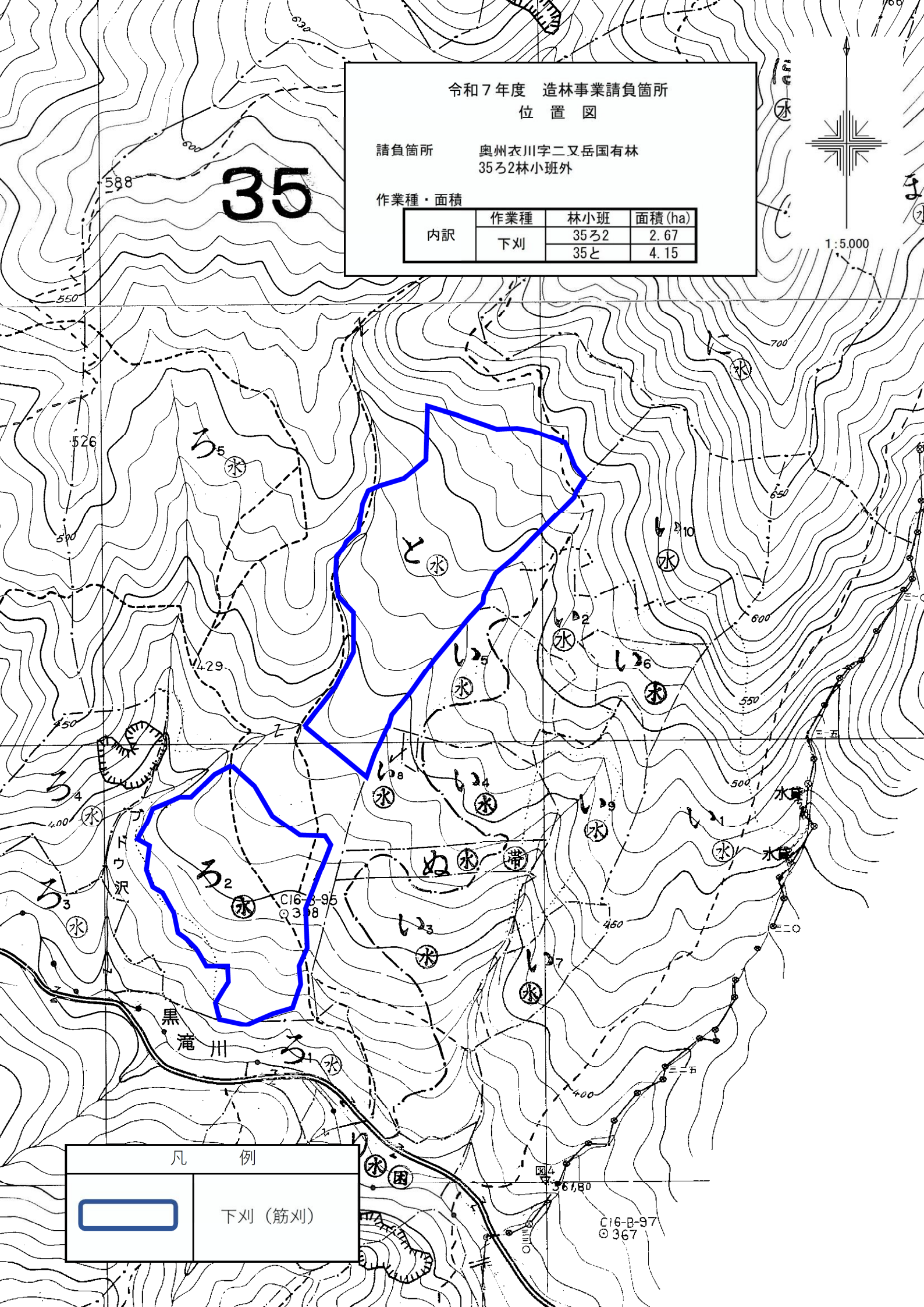
令和7年度 造林事業請負箇所
位置図

請負箇所 奥州衣川字二又岳国有林
35ろ2林小班外

作業種・面積

内訳	作業種	林小班	面積 (ha)
	下刈	35ろ2	2.67
		35と	4.15

1:5,000



凡 例



下刈 (筋刈)

C16-B-97
©367