

位置図

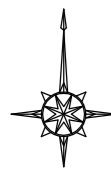
施工地

胆沢郡金ヶ崎町永栄字永徳山国有林167林班地内

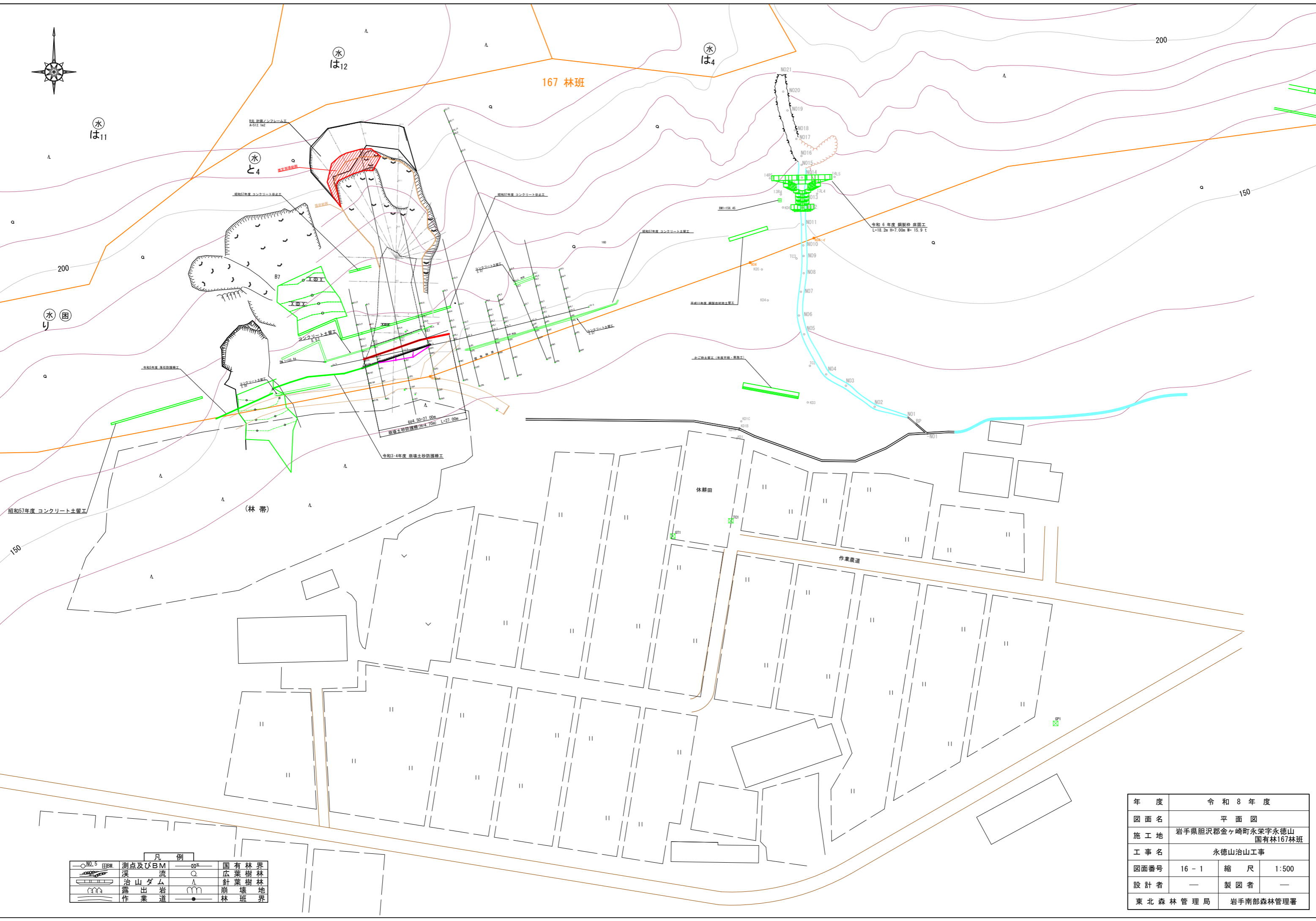
小歩

小歩バス停





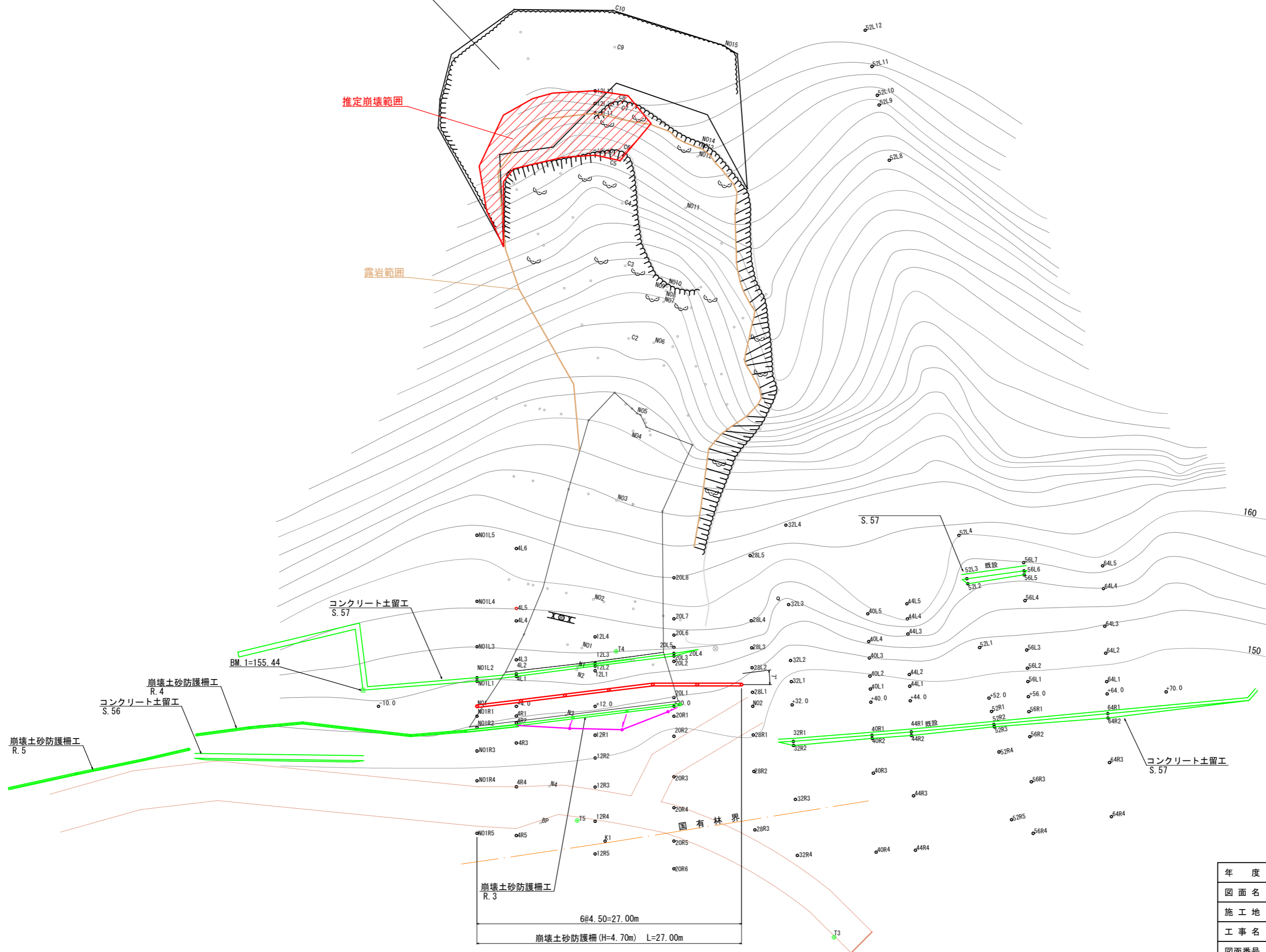
167 林班



凡例			
	測点及びBM		国有林界
	溪		広葉樹林
	治山ダム		針葉樹林
	露出岩		崩壊地
	作業道		林班界

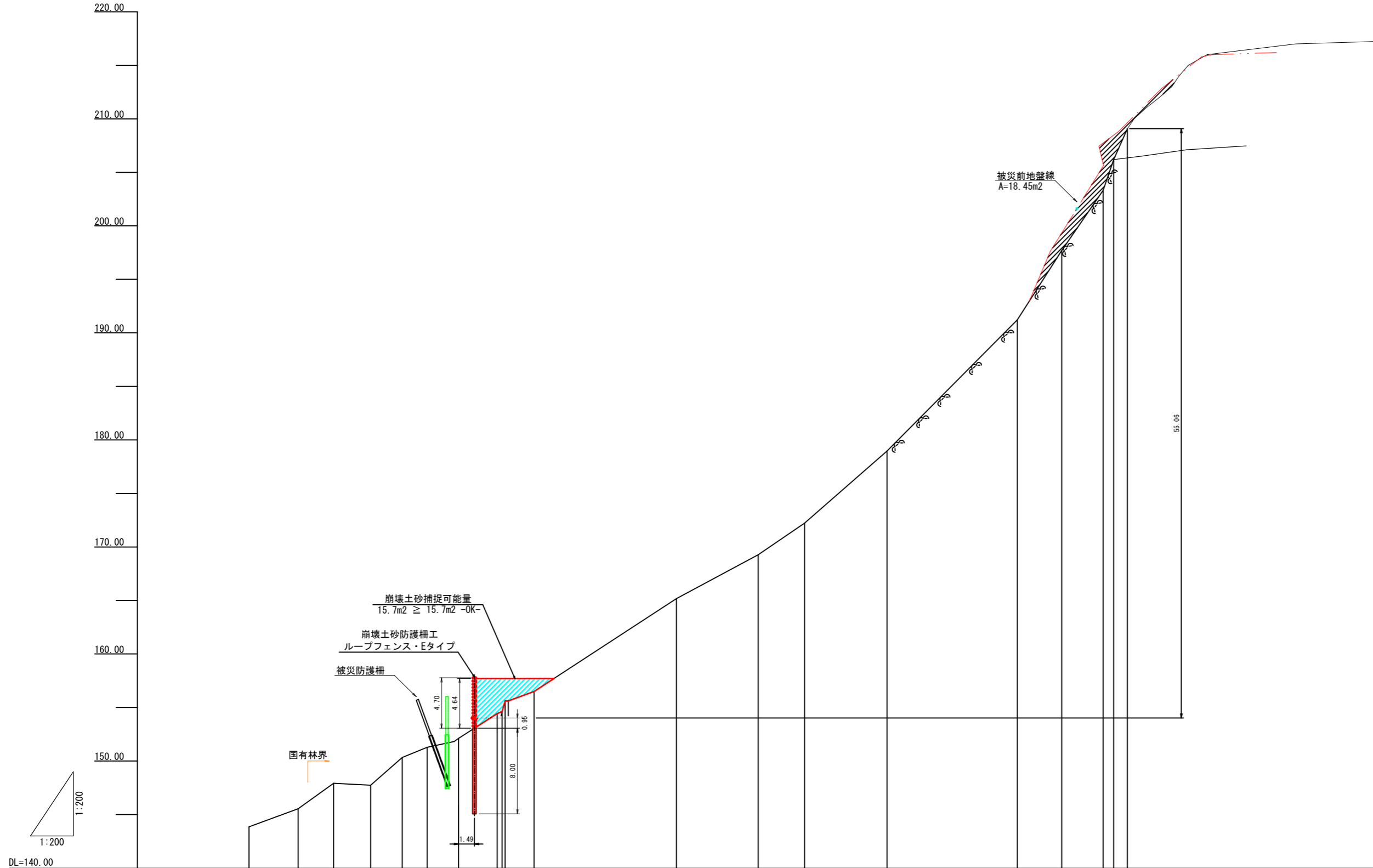
年度	令和8年度		
図面名	平面図		
施工地	岩手県胆沢郡金ヶ崎町永栄字永徳山 国有林167林班		
工事名	永徳山治山工事		
図面番号	16-1	縮尺	1:500
設計者	—	製図者	—
東北森林管理局	岩手南部森林管理署		

R元 計画ノンフレーム工
A=512.1m²



年度	令和 8 年度		
図面名	工種配置図		
施工地	岩手県胆沢郡金ヶ崎町永栄字永徳山 国有林167林班地内		
工事名	永徳山治山工事		
図面番号	16 - 2	縮尺	H=1: 200 L=1: 200
設計者		製図者	
東北森林管理局	岩手南部森林管理署		

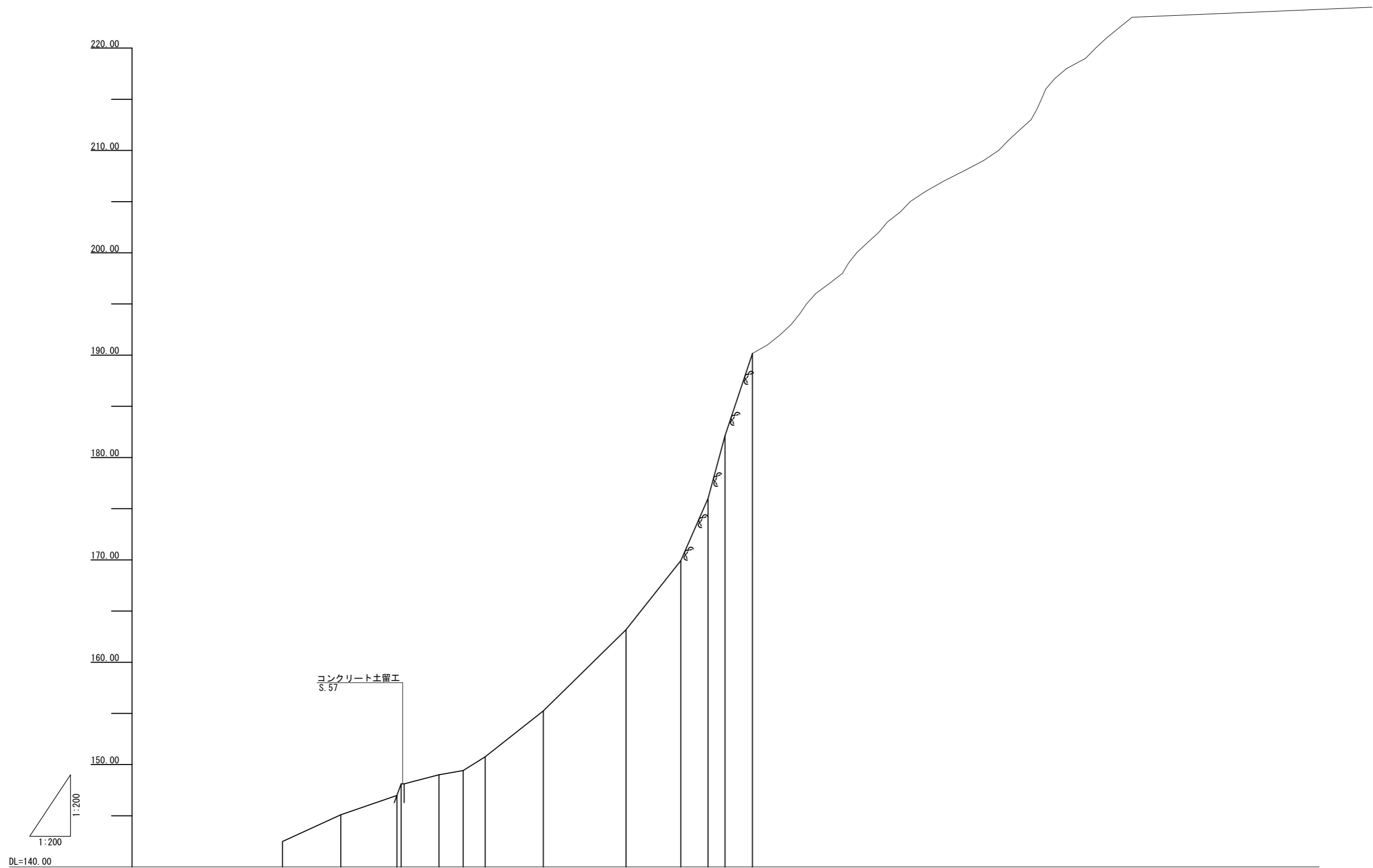
山腹縦断面図 (+12.0測線)



測点	No.	12R6	12R5	12R4	12R3	12R2	12R1	+12.0	12L1	12L2	12L3	12L4	12L5	12L6	12L7	12L8	12L9	12L10	12L11	12L12	12L13
水平距離	m	-4.58	-3.31	-3.47	-2.96	-2.32	-2.93	0.00	3.62	0.46	0.27	2.70	13.31	7.65	4.33	7.71	12.15	4.16	3.88	0.98	1.28
追加水平距離	m	19.57	14.99	11.68	8.21	5.25	2.93	0.00	3.62	4.08	4.35	7.05	20.36	28.01	32.34	40.05	52.20	56.36	60.24	61.22	62.50
垂直距離	m	1.69	2.38	0.18	2.60	0.94	0.84	0.00	2.31	0.19	0.99	0.88	8.68	4.11	2.95	6.74	12.24	6.48	5.63	2.87	2.89
地盤高	m	143.85	145.54	147.92	147.74	150.34	151.28	152.12	154.43	154.62	155.61	156.49	165.17	169.28	172.23	178.97	191.21	197.69	203.32	206.19	209.08
勾配	%				45.6								60.0			95.6		173.5			

年度	令和 8 年度		
図面名	山腹縦断面図 (+12.0測線)		
施工地	岩手県胆沢郡金ヶ崎町永栄字永徳山 国有林167林班地内		
工事名	永徳山治山工事		
図面番号	16 - 3	縮尺	H=1: 200 L=1: 200
設計者		製図者	
東北森林管理局	岩手南部森林管理署		

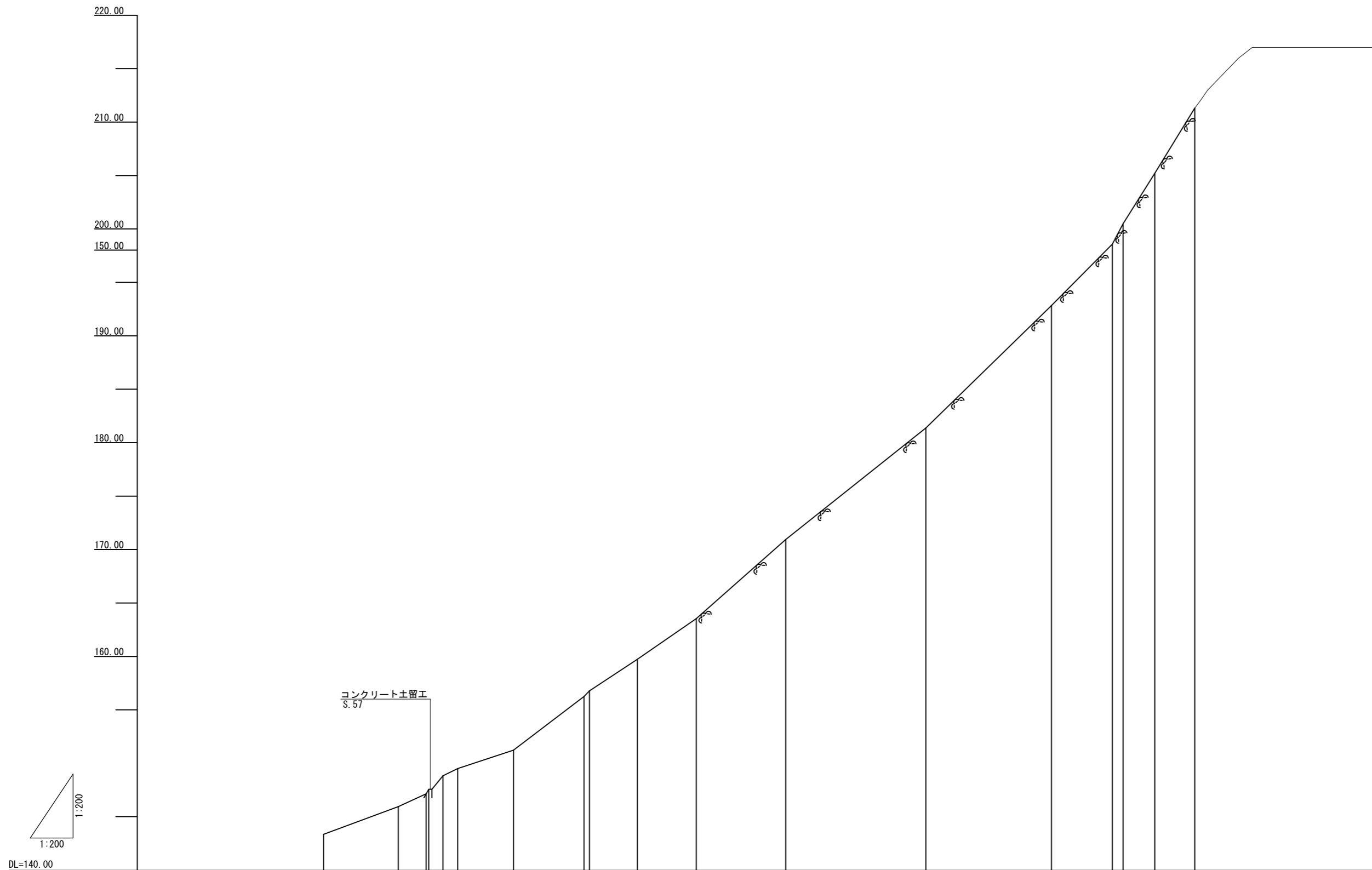
山腹縦断面図 (+32.0測線)



測点	No.	32R4	32R3	32R2 32R1	+32.0	32L1	32L2	32L3	32L4	32L5	32L6	32L7	32L8
水平距離	m	-5.69	-5.48	-0.42 -3.70	0.00	2.37	2.14	5.69	8.07	5.36	2.66	1.65	2.68
追加水平距離	m	-15.29	-9.60	-4.12 -3.70	0.00	2.37	4.51	10.20	18.27	23.63	26.29	27.94	30.62
垂直距離	m	2.62	1.89	1.13 0.88	0.00	0.42	1.35	4.48	7.93	6.76	6.07	6.12	8.03
地盤高	m	142.48	145.10	146.99 148.12	149.00	149.42	150.77	155.25	163.18	169.94	176.01	182.13	190.16
勾配	%		40.4	32.2				100.3			289.3		

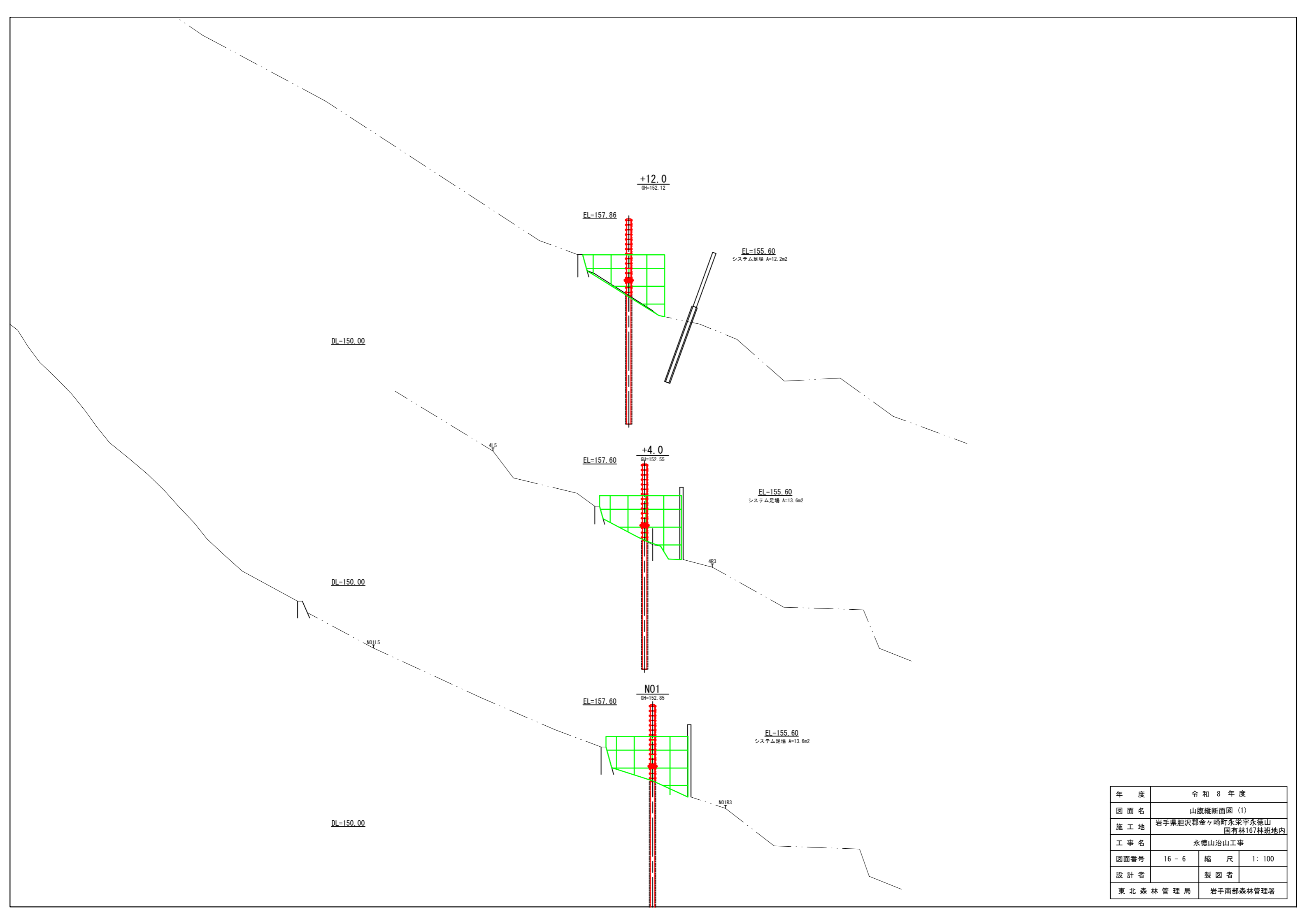
年度	令和 8 年度		
図面名	山腹縦断面図 (+32.0測線)		
施工地	岩手県胆沢郡金ヶ崎町永栄字永徳山 国有林167林班地内		
工事名	永徳山治山工事		
図面番号	16 - 4	縮尺	H=1: 200 L=1: 200
設計者		製図者	
東北森林管理局	岩手南部森林管理署		

山腹縦断面図 (+52.0測線)

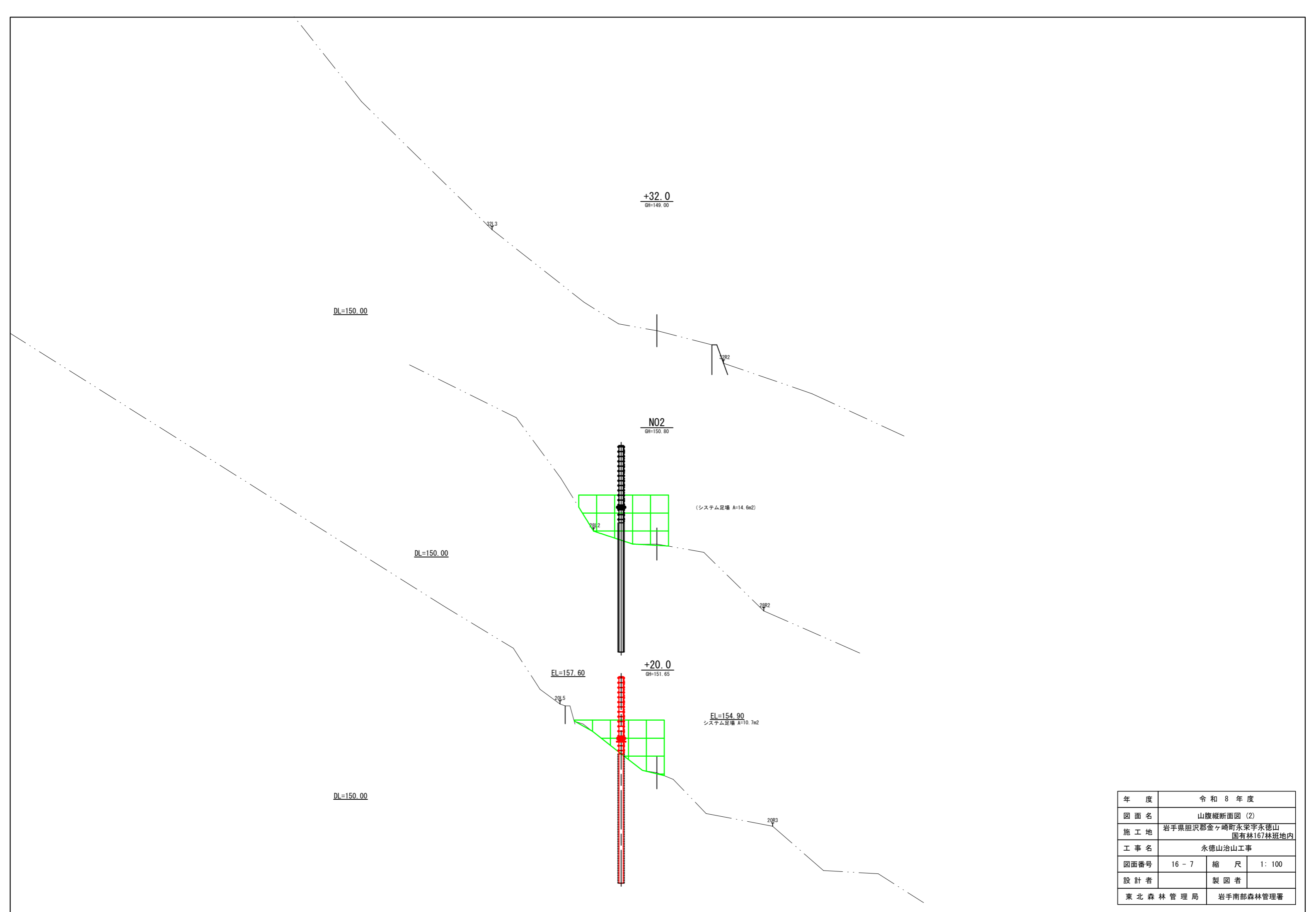


測点	No.		52R5	52R4	52R3	52R2	52R1	52L1	52L2	52L3	52L4	52L5	52L6	52L7	52L8	52L9	52L10	52L11	52L12	
水平距離	m		-7.00	-2.60	-0.25	-1.34	0.00	5.21	6.60	0.51	4.48	5.52	8.37	13.11	11.74	5.71	1.00	2.97	3.74	
追加水平距離	m		-12.57	-5.57	-2.97	-2.72	-1.38	5.21	11.81	12.32	16.80	22.32	30.69	43.80	55.54	61.25	62.25	65.22	68.96	
垂直距離	m		2.59	1.20	0.43	1.26	0.00	1.72	5.02	0.52	2.95	3.81	7.41	10.43	11.47	5.74	1.91	4.72	6.11	
地盤高	m		143.35	145.94	147.14	147.57	148.83	149.51	151.23	156.25	156.77	159.72	163.53	170.94	181.37	192.84	198.58	200.49	205.21	211.32
勾配	%			39.5		46.2		71.9						90.0			165.2			

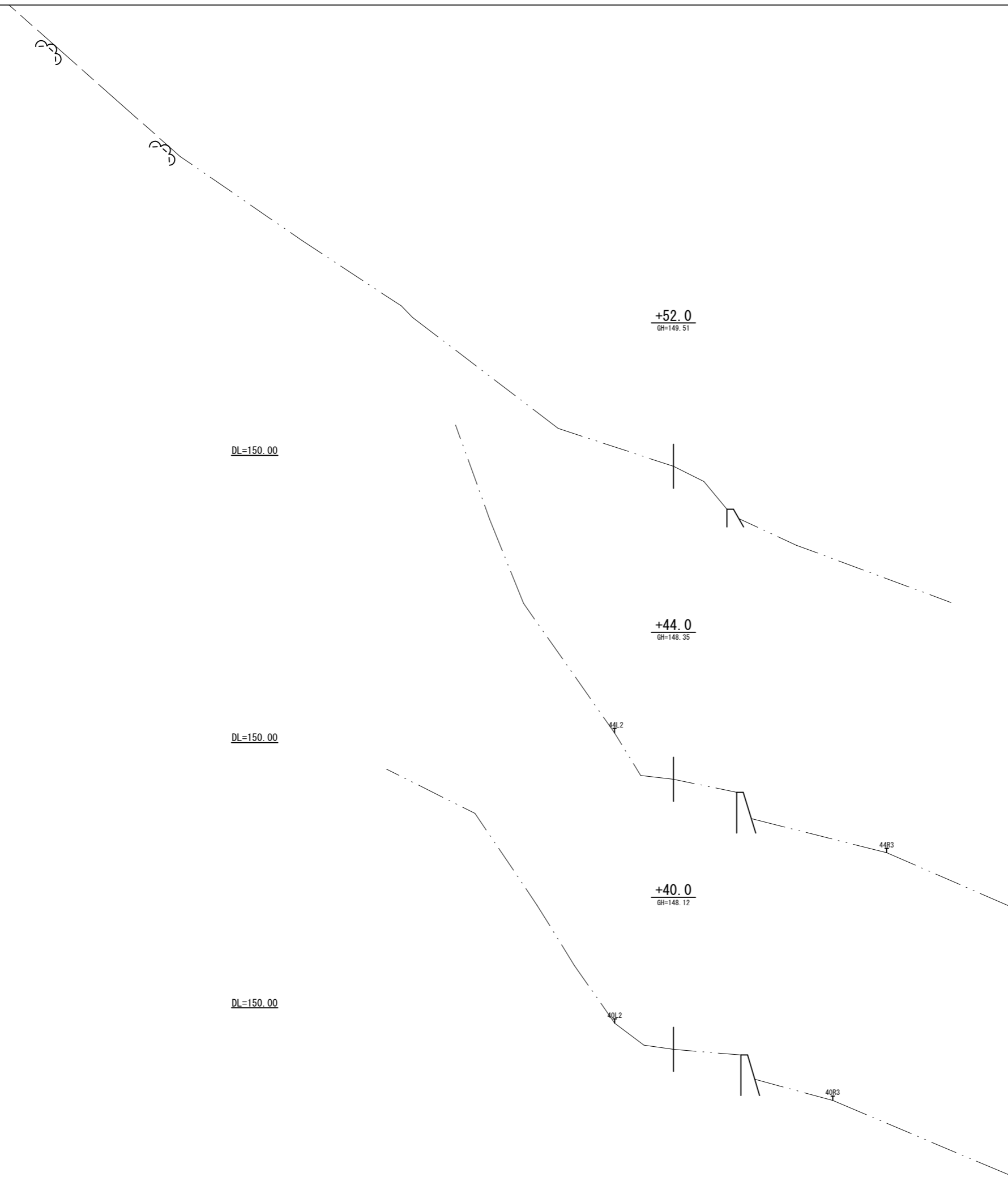
年度	令和 8 年度		
図面名	山腹縦断面図 (+52.0測線)		
施工地	岩手県胆沢郡金ヶ崎町永栄字永徳山 国有林167林班地内		
工事名	永徳山治山工事		
図面番号	16 - 5	縮尺	H=1: 200 L=1: 200
設計者		製図者	
東北森林管理局	岩手南部森林管理署		



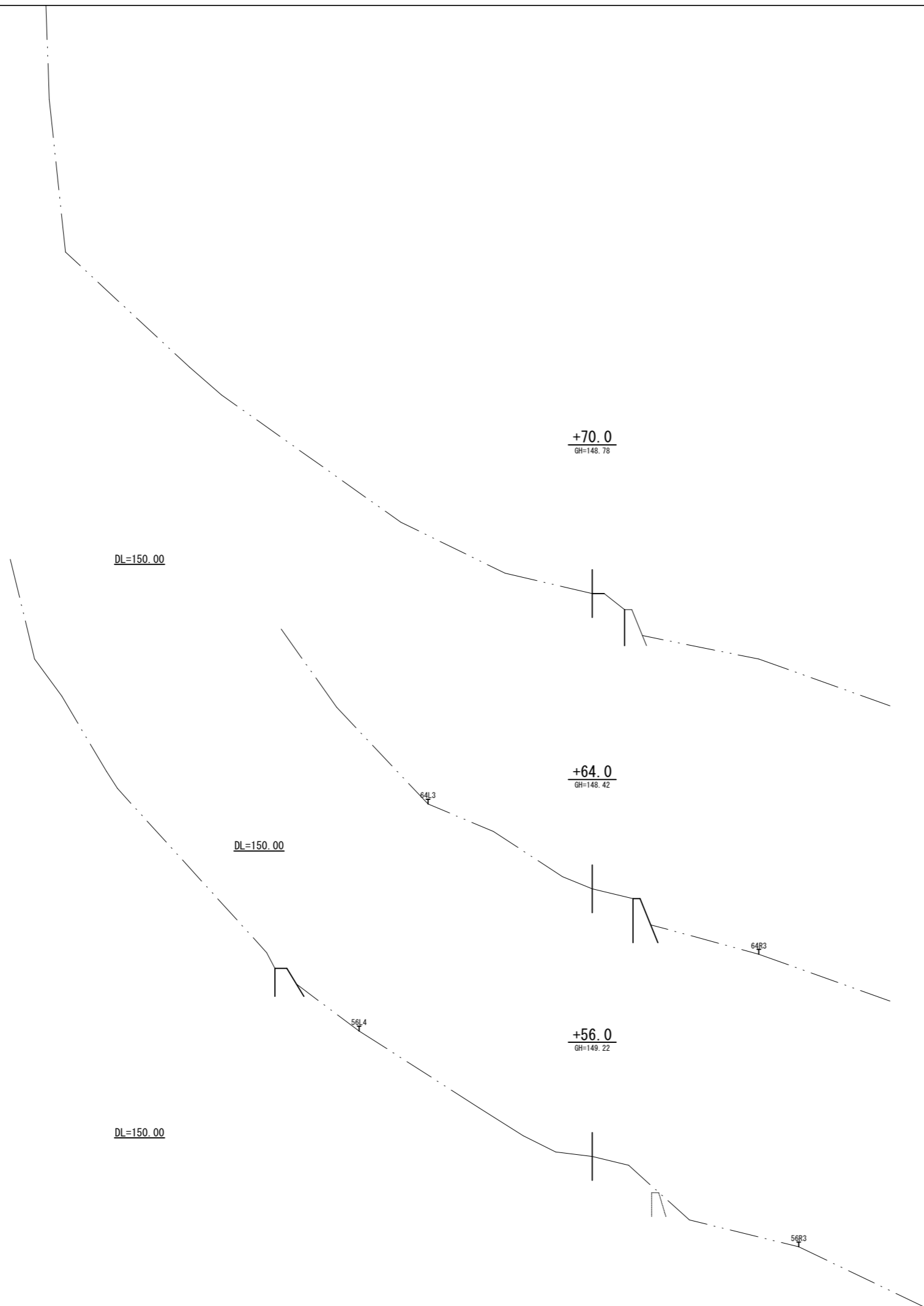
年度	令和 8 年度		
図面名	山腹縦断面図 (1)		
施工地	岩手県胆沢郡金ヶ崎町永栄字永徳山 国有林167林班地内		
工事名	永徳山治山工事		
図面番号	16 - 6	縮尺	1: 100
設計者		製図者	
東北森林管理局	岩手南部森林管理署		



年度	令和 8 年度		
図面名	山腹縦断面図 (2)		
施工地	岩手県胆沢郡金ヶ崎町永栄字永徳山 国有林167林班地内		
工事名	永徳山治山工事		
図面番号	16 - 7	縮尺	1 : 100
設計者		製図者	
東北森林管理局	岩手南部森林管理署		

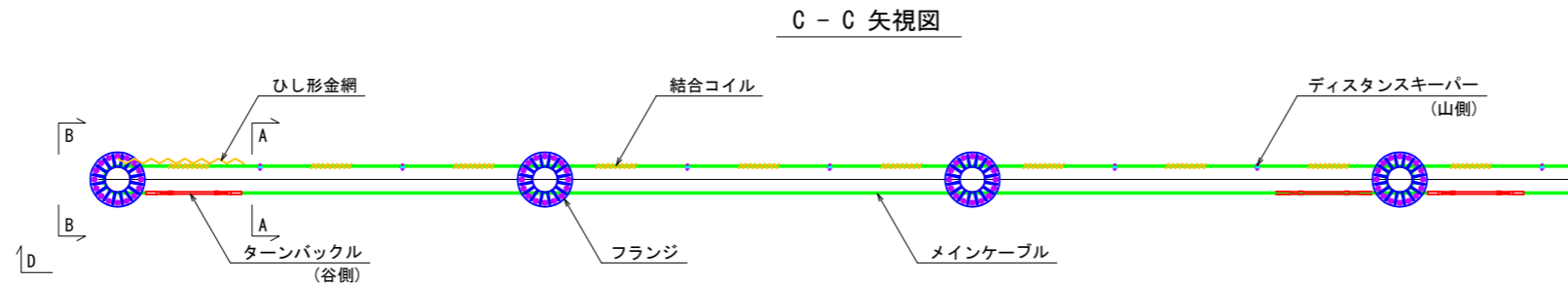
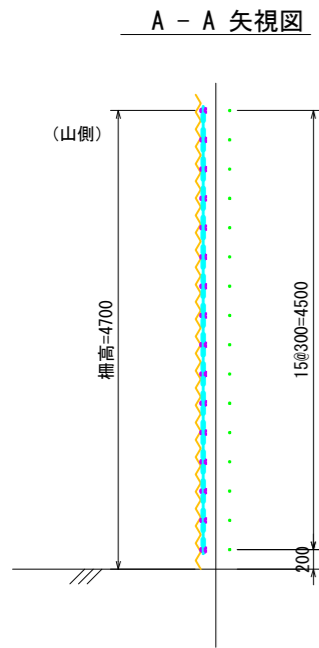


年度	令和 8 年度		
図面名	山腹縦断面図 (3)		
施工地	岩手県胆沢郡金ヶ崎町永栄字永徳山 国有林167林班地内		
工事名	永徳山治山工事		
図面番号	16 - 8	縮尺	1: 100
設計者		製図者	
東北森林管理局	岩手南部森林管理署		



年度	令和 8 年度		
図面名	山腹縦断面図 (4)		
施工地	岩手県胆沢郡金ヶ崎町永栄字永徳山 国有林167林班地内		
工事名	永徳山治山工事		
図面番号	16 - 9	縮尺	1: 100
設計者		製図者	
東北森林管理局	岩手南部森林管理署		

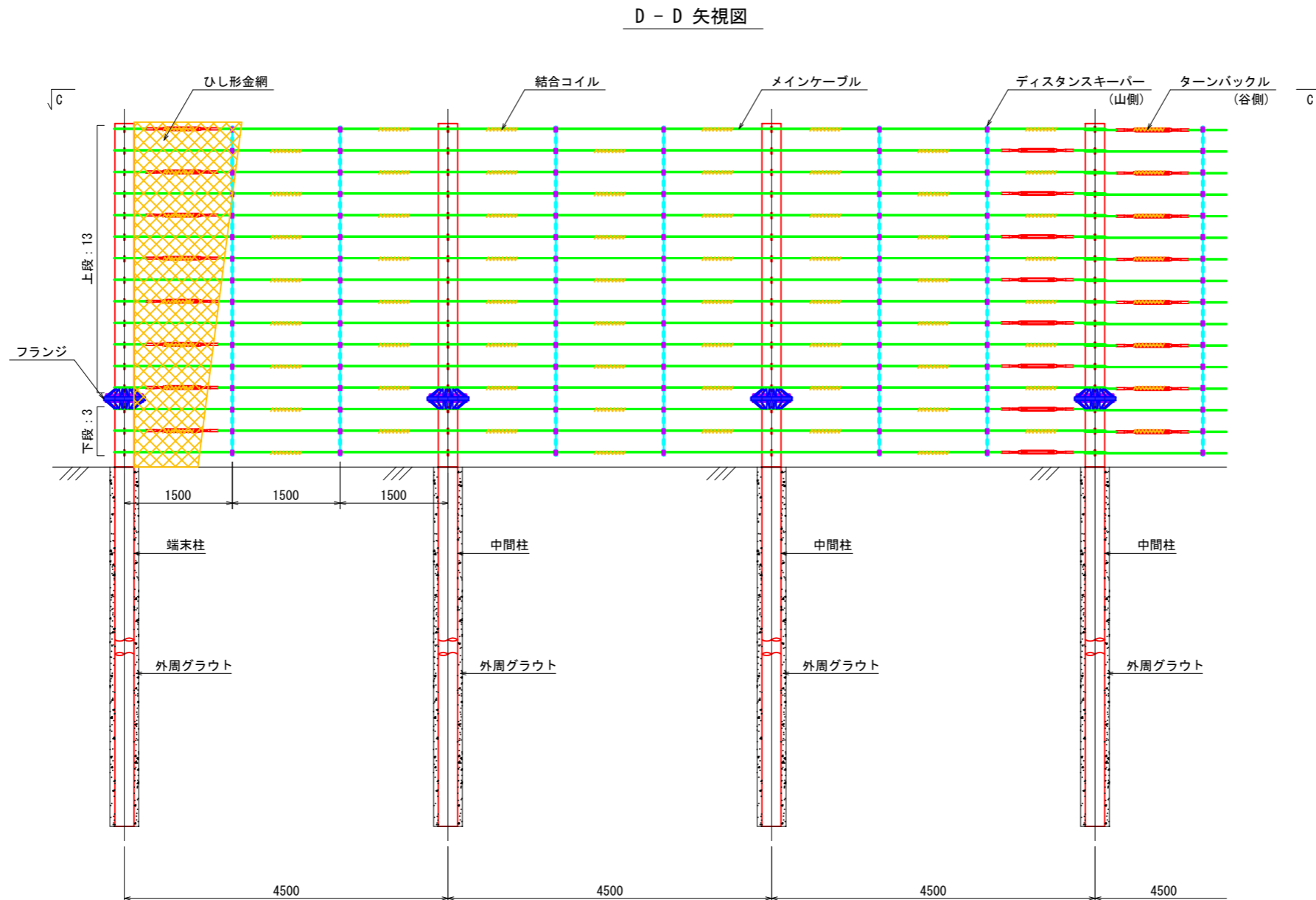
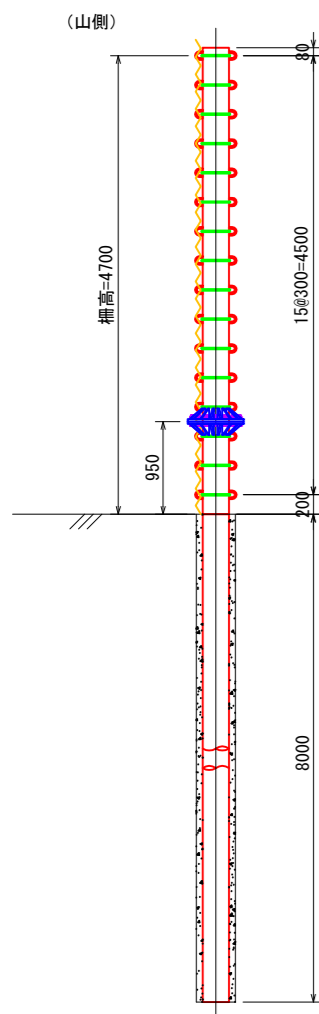
崩壊土砂防護柵一般構造図 1:40
Eタイプ/柵高 H= 4.7 m



部材仕様一覧

部材名称	仕様
端末柱	φ=267.4 mm t= 6.6 mm (Mu=740 kN-m) L=8000 + 4700 + 80 = 12780 mm
中間柱	φ=267.4 mm t= 6.6 mm (Mu=740 kN-m) L=8000 + 4700 + 80 = 12780 mm
メインケーブル	上段 φ=12 mm 7×19
	下段 φ=18 mm 7×19
ひし形金網	φ=4 mm 50×50mm

B - B 矢視図

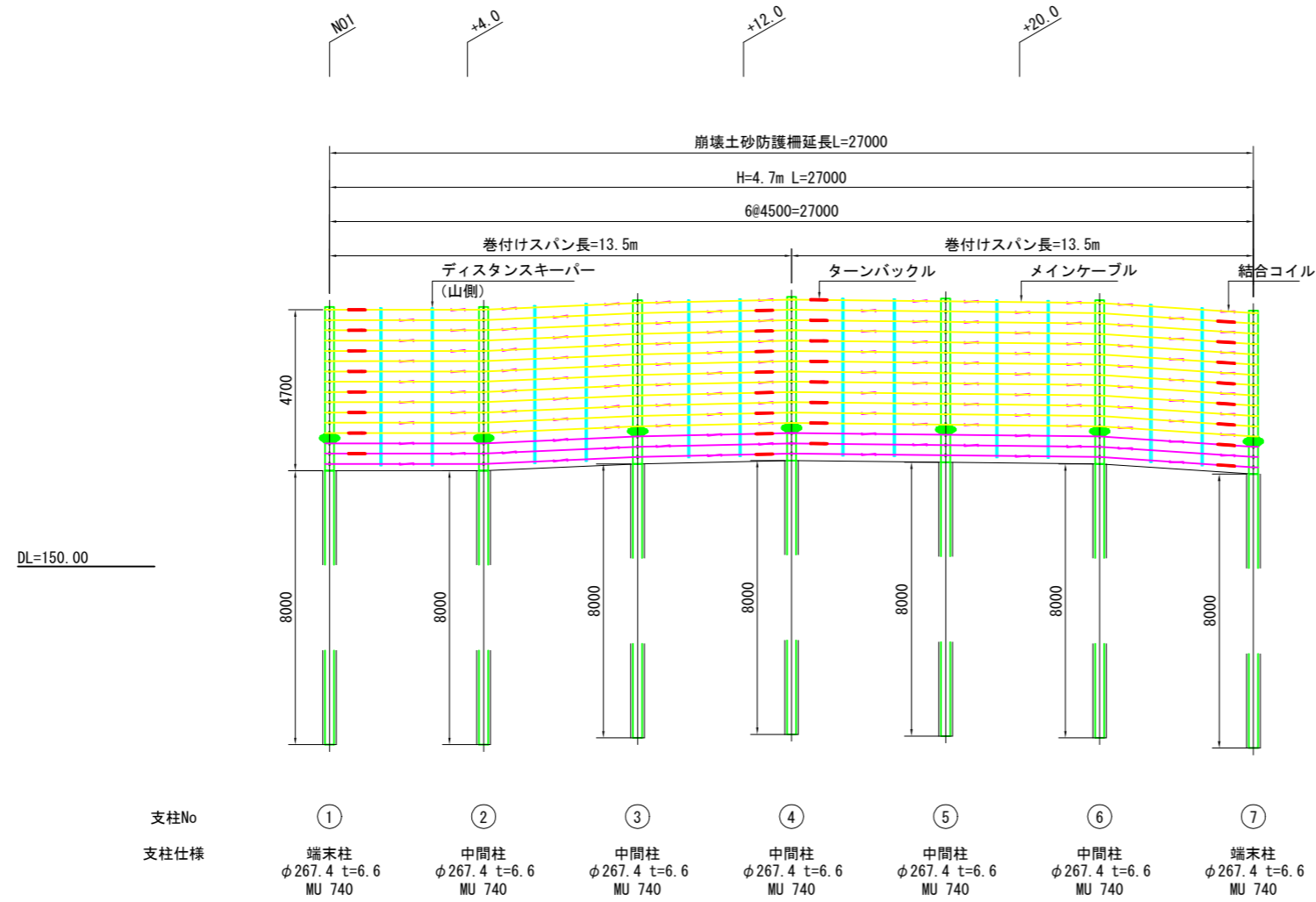


メインケーブル配置

巻きつけスパン数	備考
3スパン巻き	

年度	令和 8 年度		
図面名	一般構造図		
施工地	岩手県胆沢郡金ヶ崎町永栄字永徳山 国有林167林班地内		
工事名	永徳山治山工事		
図面番号	16 - 10	縮尺	1: 40
設計者		製図者	
東北森林管理局	岩手南部森林管理署		

崩壊土砂防護柵工展開図 S=1:100



崩壊土砂防護柵

名称	仕様・寸法	数量	単位	摘要
端末柱	φ267.4 t6.6 D41×12 L=12780mm	2	本	支柱No.1,7 (分割支柱)
中間柱	φ267.4 t6.6 D41×12 L=12780mm	5	本	支柱No.2~6 (分割支柱)
デイスタンスキーパー	H=4.7m用	12	セット	
ターンバックル	W5/8*18	26	個	
ターンバックル	W7/8*18	6	個	
ひし形金網	φ4×50mm	126.9	m ²	
メインケーブル	7×19 φ18 L=27.70m	6	本	
メインケーブル	7×19 φ12 L=27.68m	26	本	
結合コイル	φ4×φ50×P50-400	144	個	

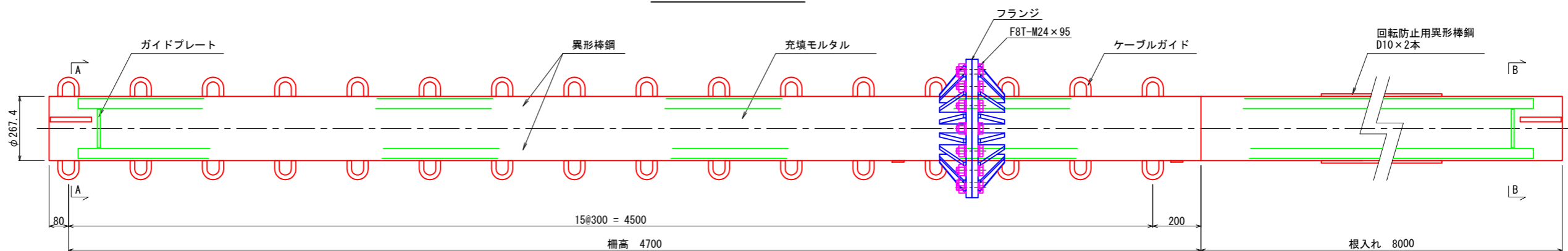
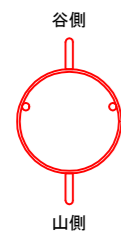
- ※1 支柱間隔は斜長距離
- ※2 図中の測点位置及び標高は、計画時の目安
- ※3 展開図は谷側から山側を以ての表示

年度		令和8年度	
図面名	崩壊土砂防護柵展開図		
施工地	岩手県胆沢郡金ヶ崎町永栄字永徳山 国有林167林班地内		
工事名	永徳山治山工事		
図面番号	16-11	縮尺	1:100
設計者	製図者		
東北森林管理局	岩手南部森林管理署		

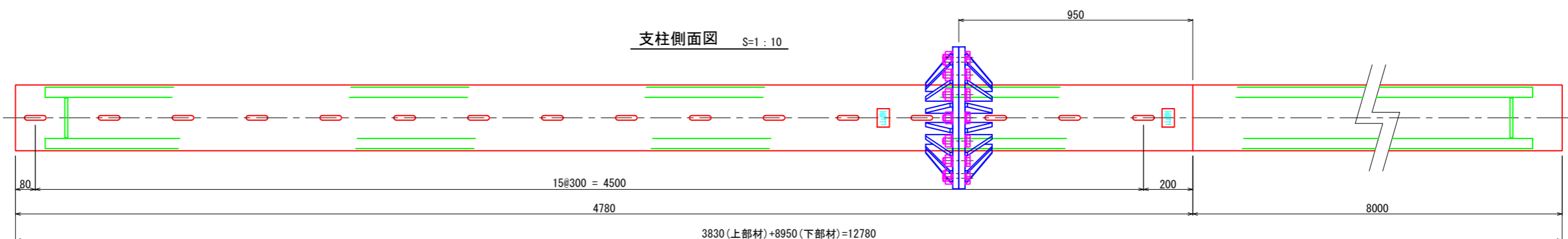
崩壊土砂防護柵部材詳細図(1)

端末および中間柱
Eタイプ/柵高 H= 4.7 m

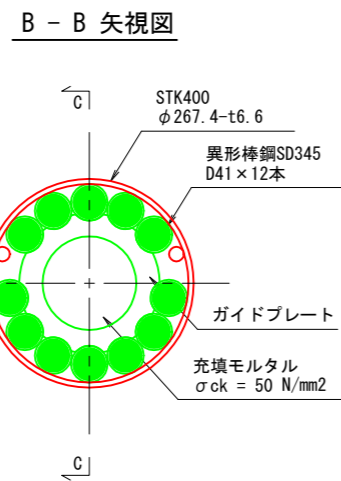
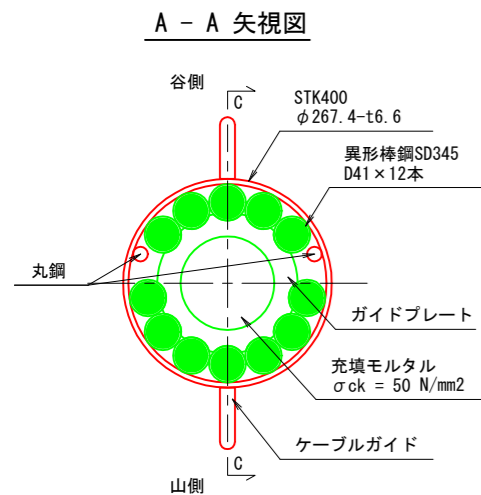
支柱平面図 S=1:10



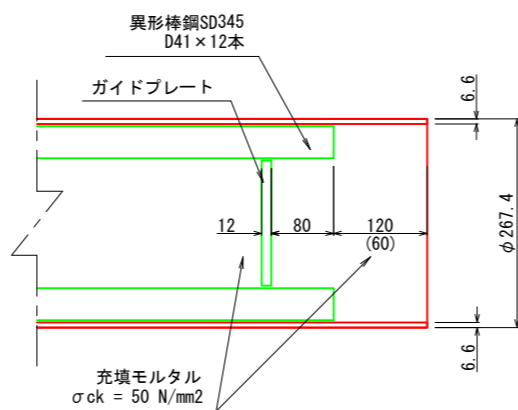
支柱側面図 S=1:10



支柱断面図 S=1:5

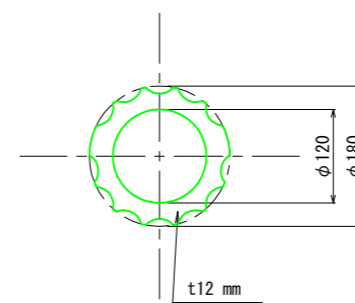


C - C 矢視図

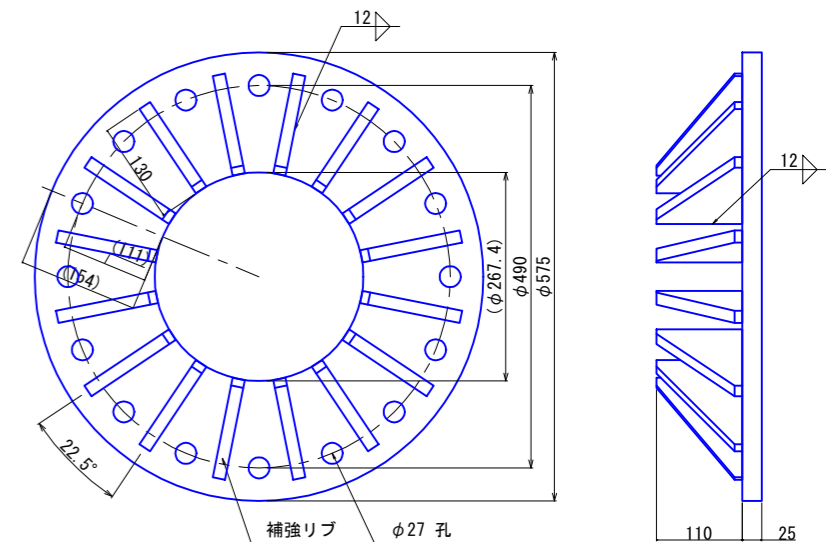


※ () 内数値は、フランジ端部側の寸法を示す。

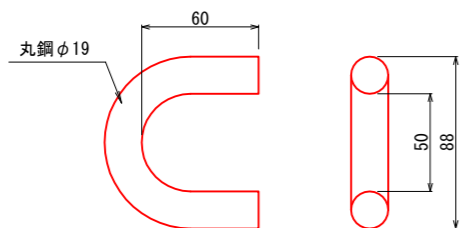
ガイドプレート詳細図 S=1:5



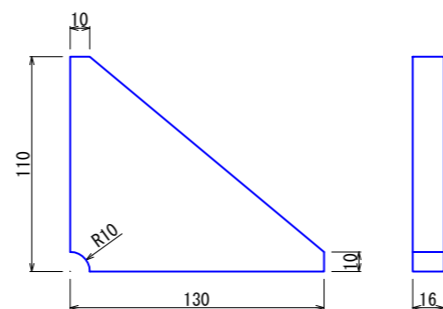
フランジ詳細図 S=1:5



ケーブルガイド詳細図 S=1:2



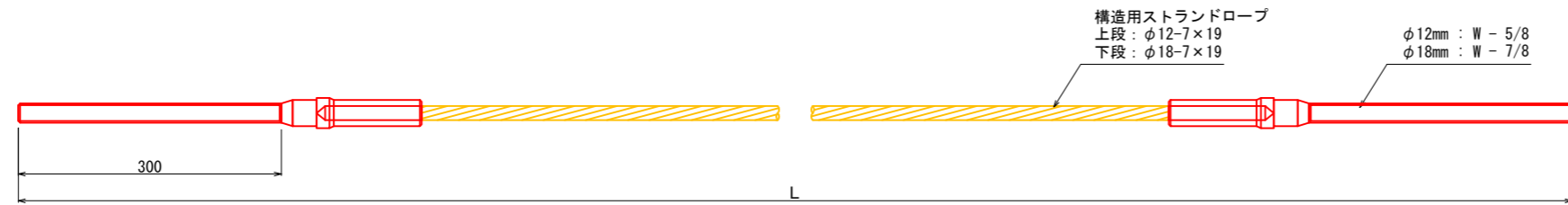
補強リブ詳細図 S=1:2



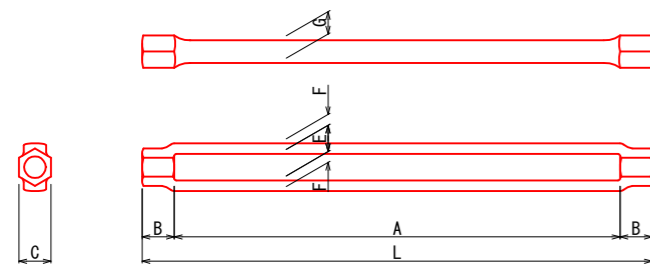
年度	令和 8 年度		
図面名	崩壊土砂防護柵部材詳細図(支柱)		
施工地	岩手県胆沢郡金ヶ崎町永栄字永徳山 国有林167林班地内		
工事名	永徳山治山工事		
図面番号	16 - 12	縮尺	図示
設計者		製図者	
東北森林管理局		岩手南部森林管理署	

崩壊土砂防護柵部材詳細図(2)
Eタイプ/柵高 H= 4.7 m

メインケーブル概要図 S=1:4



ターンバックル詳細図 S=1:4



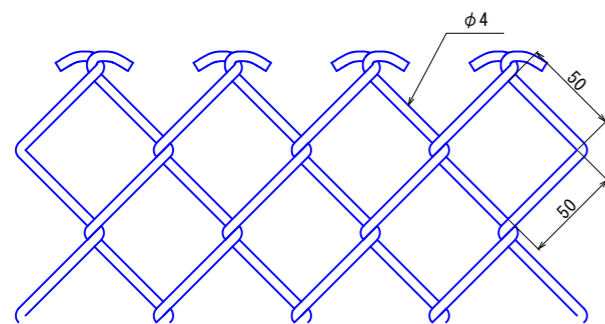
ターンバックル寸法

枠長(公差±3%)		頭部長	頭平長	レーン間隔	レーン厚	レーン幅	備考
A Inches (mm)	L (L=A+B+B)	B	C	E	F	G	
	18"	457					
5/8	507	25	25	21	9	19	φ12mm用
7/8	523	33	33	27	11	23	φ18mm用

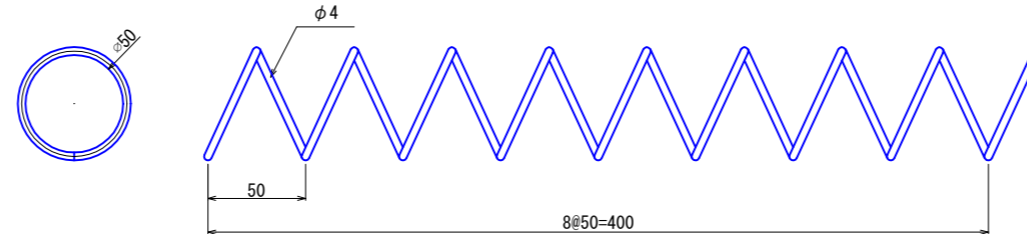
メインケーブル配置

巻きつけスパン数	備考
3スパン巻き	

ひし形金網 詳細図 S=1:2



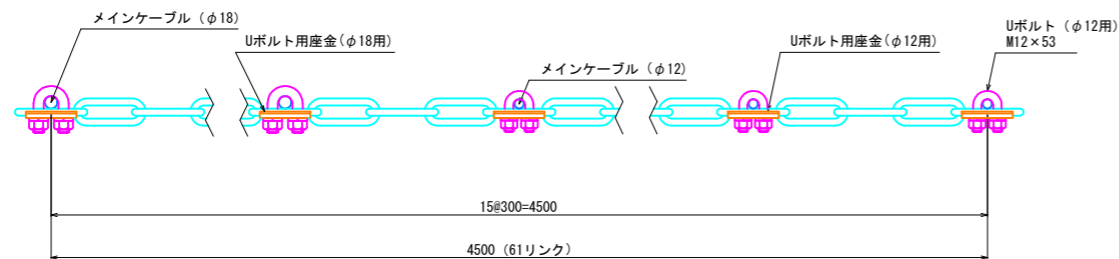
結合コイル 詳細図 S=1:2



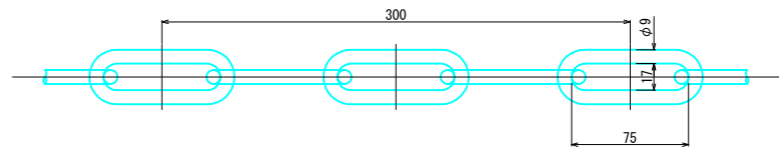
年度	令和 8 年度		
図面名	崩壊土砂防護柵部材詳細図(ワイヤ)		
施工地	岩手県胆沢郡金ヶ崎町永栄字永徳山 国有林167林班地内		
工事名	永徳山治山工事		
図面番号	16 - 13	縮尺	図示
設計者		製図者	
東北森林管理局	岩手南部森林管理署		

崩壊土砂防護柵部材詳細図(3)
Eタイプ/柵高 H= 4.7 m

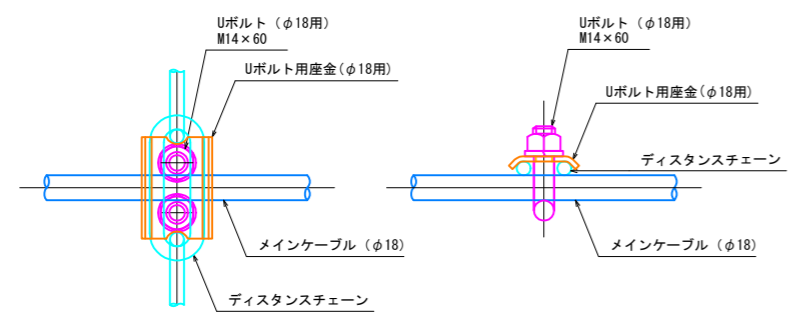
ディスタンスキーパー構造図 S=1:4



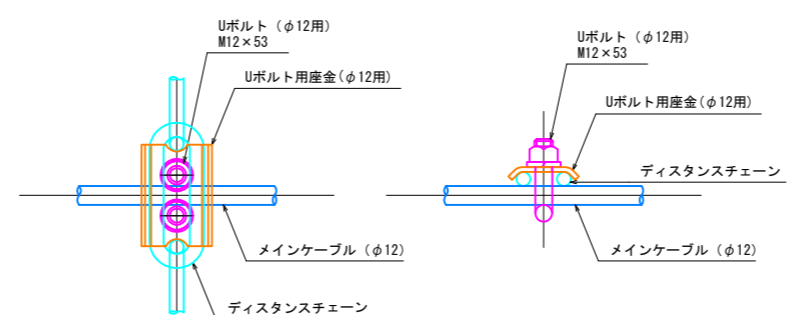
ディスタンスチェーン詳細図 S=1:2



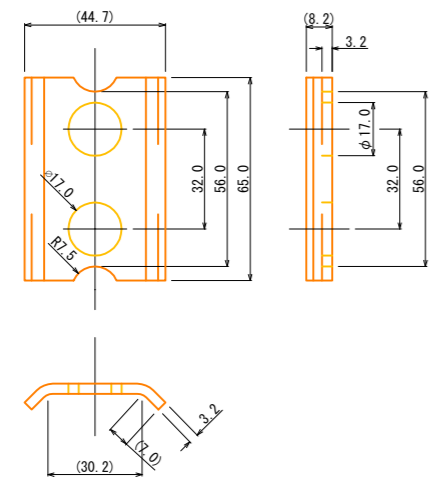
ディスタンスチェーン組合せ図 S=1:2



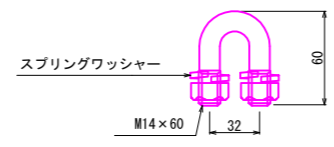
ディスタンスチェーン組合せ図 S=1:2



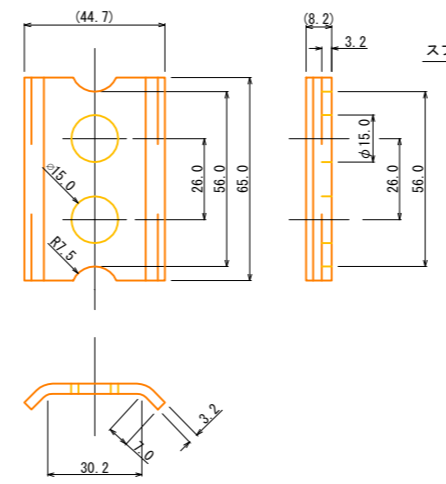
Uボルト用座金(φ18用)詳細図 S=1:1



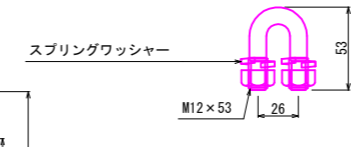
Uボルト(φ18用)詳細図 S=1:2



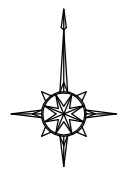
Uボルト用座金(φ12用)詳細図 S=1:1



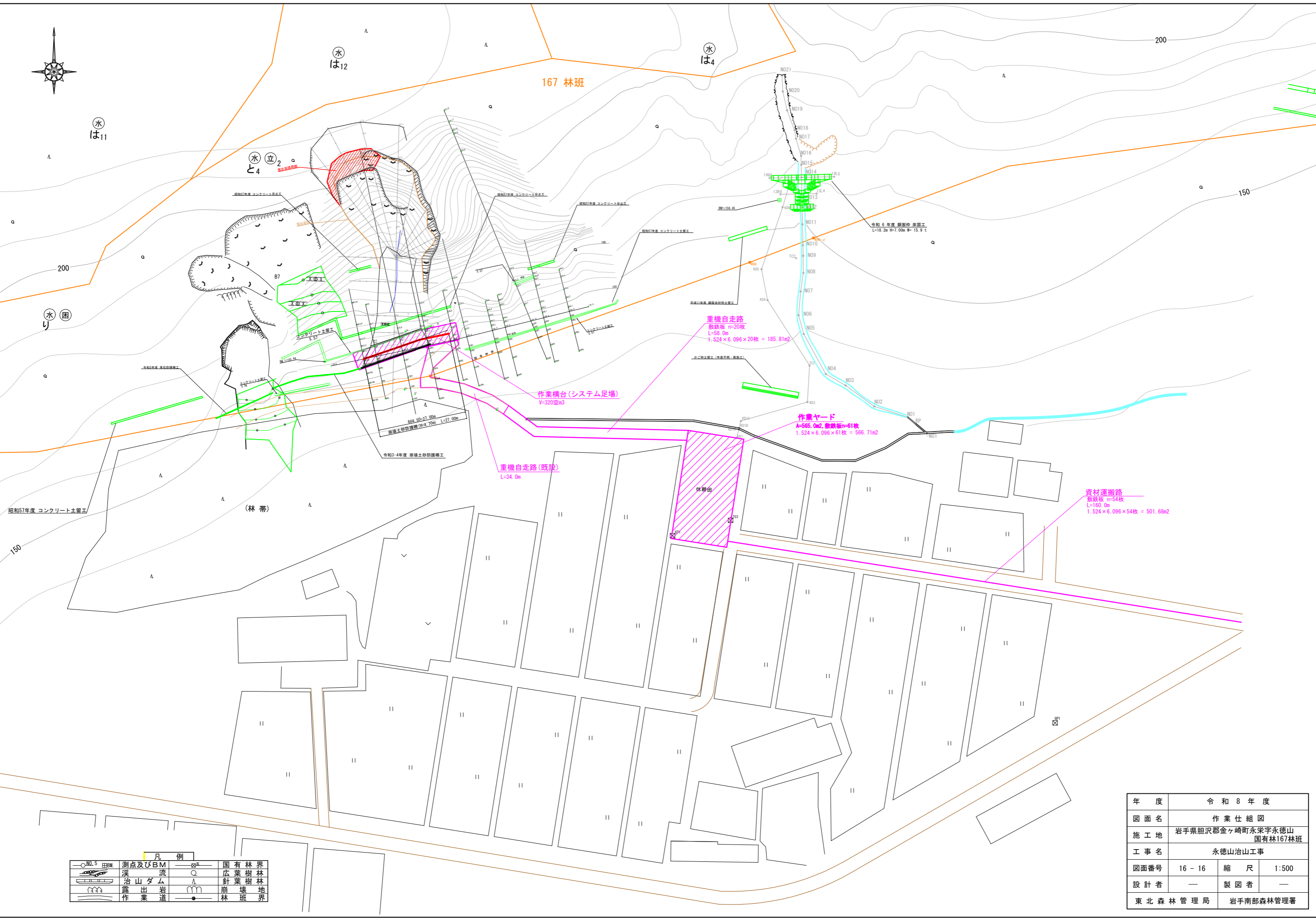
Uボルト(φ12用)詳細図 S=1:2



年度	令和 8 年度		
図面名	崩壊土砂防護柵部材詳細図(ディスタンス)		
施工地	岩手県胆沢郡金ヶ崎町永栄字永徳山 国有林167林班地内		
工事名	永徳山治山工事		
図面番号	16 - 14	縮尺	図示
設計者		製図者	
東北森林管理局	岩手南部森林管理署		



167 林班



凡例

○ NO.5 EBM	測点及びBM	○	国有林界
—	溪	○	広葉樹林
—	治山ダム	△	針葉樹林
—	露出岩	△	崩壊地
—	作業道	●	林班界

年度	令和8年度		
図面名	作業仕組図		
施工地	岩手県胆沢郡金ヶ崎町永栄字永徳山 国有林167林班		
工事名	永徳山治山工事		
図面番号	16 - 16	縮尺	1:500
設計者	—	製図者	—
東北森林管理局		岩手南部森林管理署	