

令和7年度 造林事業請負箇所
位置図

請負箇所 奥州市衣川字二又岳国有林
33は8林小班外

作業種・面積

内訳	作業種	林小班	面積 (ha)
	地拵・植付	33は8	3.85
	33は9	2.46	

1 : 20,000

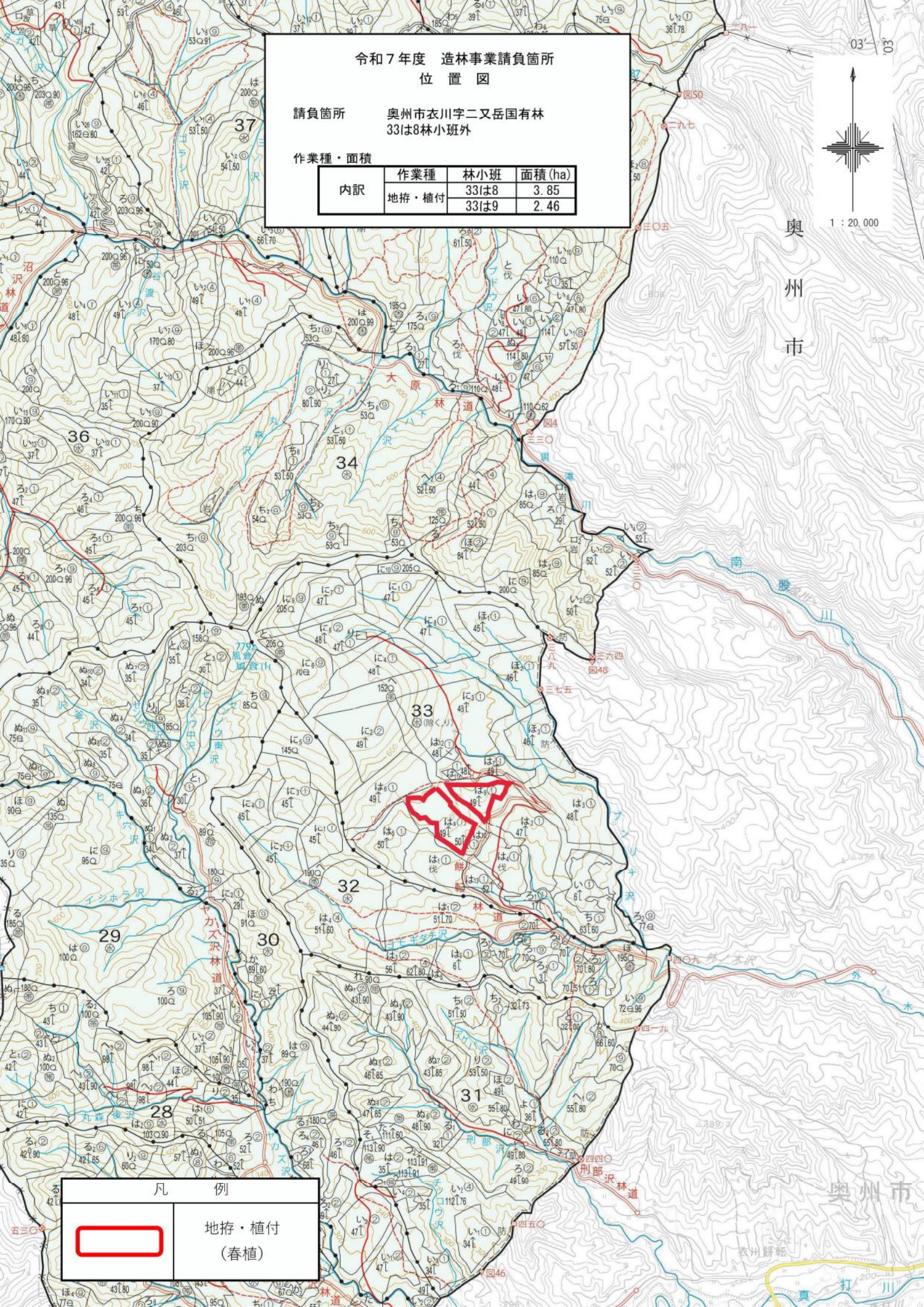
奥州市

奥州市

凡例



地拵・植付
(春植)



令和7年度 造林事業請負箇所
位置図

請負箇所 奥州市衣川字二又岳国有林
33は8林小班外

作業種・面積

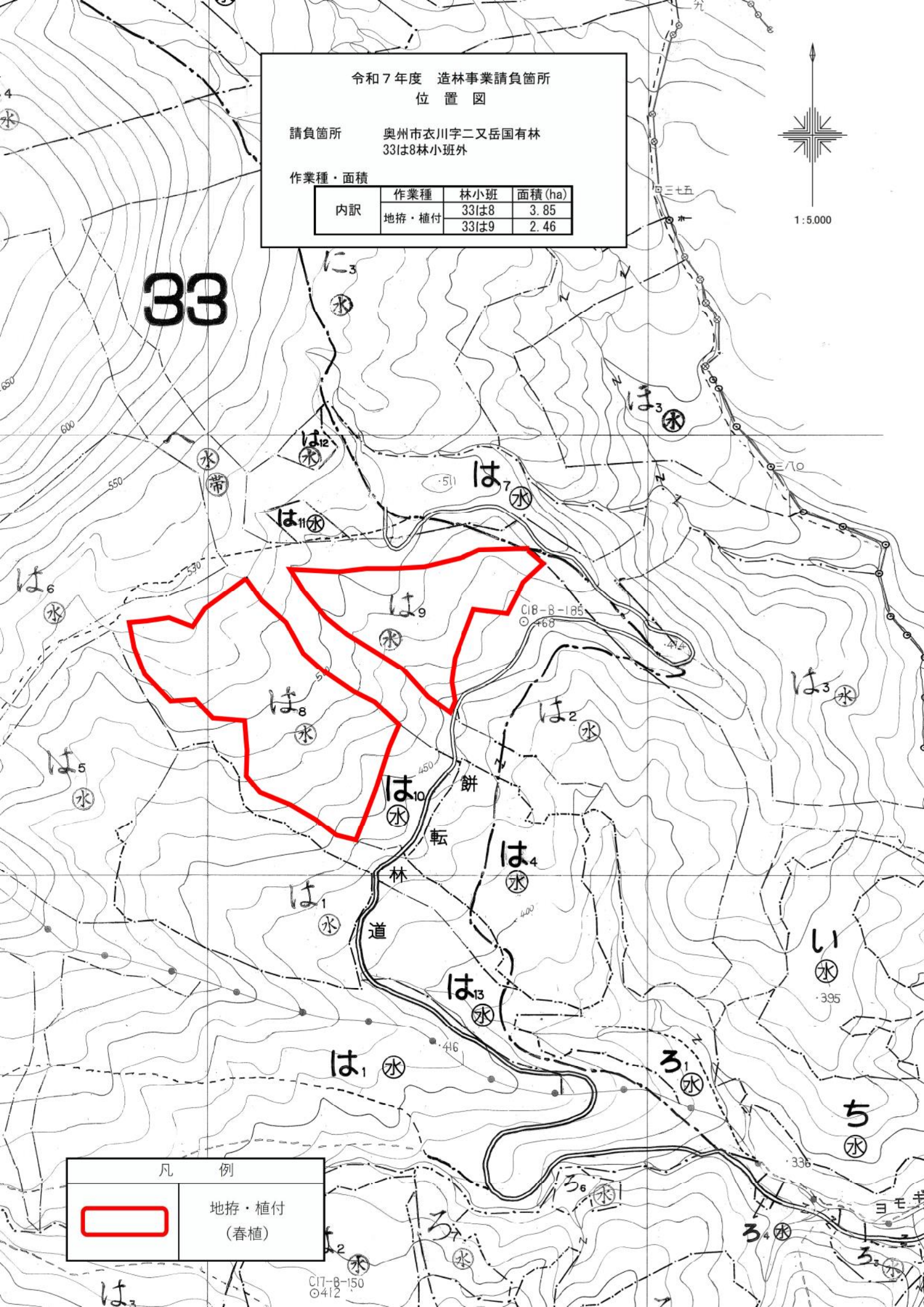
内訳	作業種	林小班	面積 (ha)
	地拵・植付	33は8	3.85
		33は9	2.46



33



凡 例	
	地拵・植付 (春植)

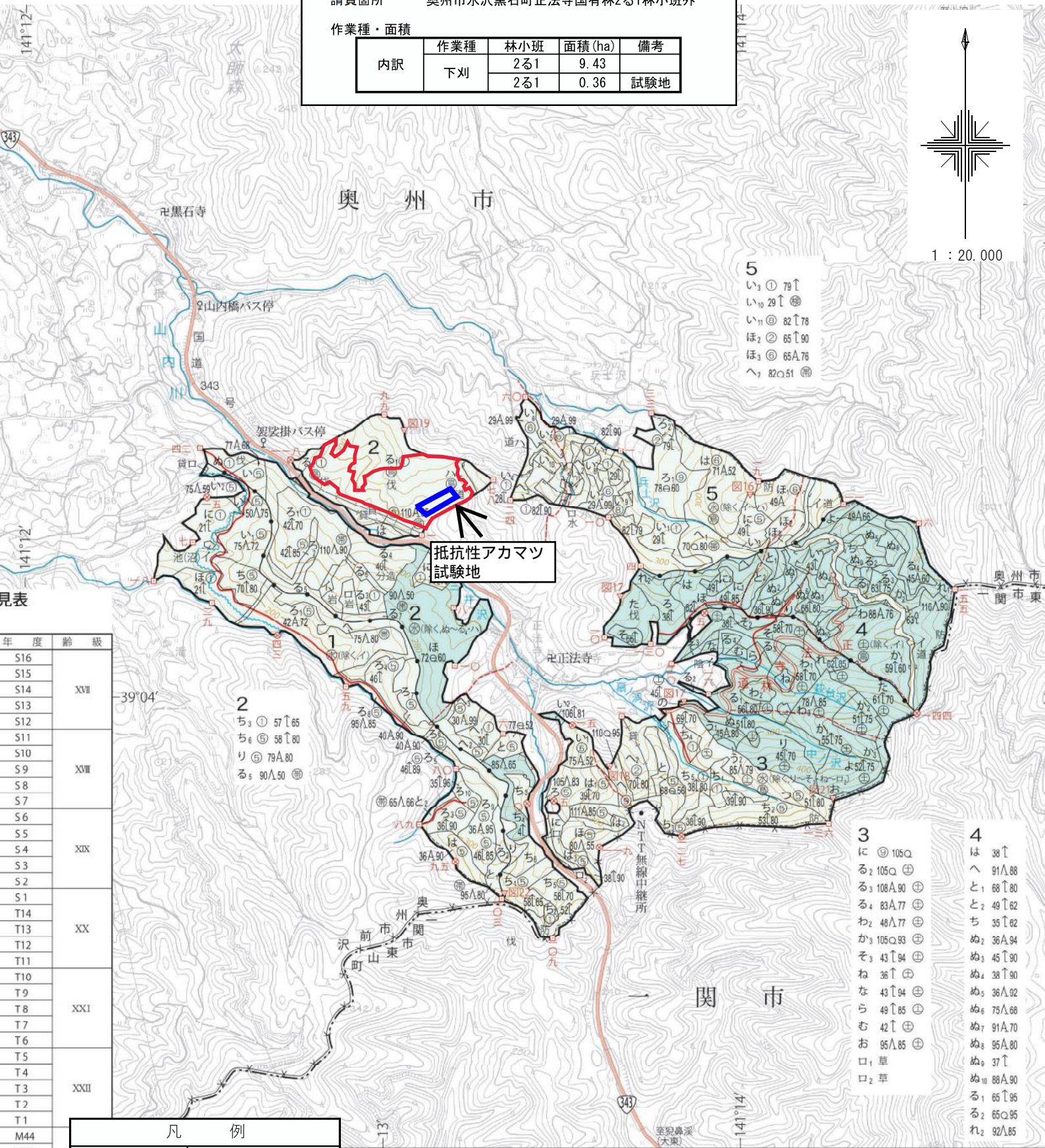


令和7年度 造林事業請負箇所
位置図

請負箇所 奥州市水沢黒石町正法寺国有林2る1林小班外

作業種・面積

内訳	作業種	林小班	面積 (ha)	備考
	下刈	2る1	9.43	
	2る1	0.36	試験地	



5

- い₃ ① 79↑
- い₁₀ 29↑
- い₁₁ ② 82↑78
- ほ₂ ② 65↑90
- ほ₃ ② 65△76
- へ₂ 82○51

抵抗性アカマツ
試験地

2

- ち₃ ① 57↑65
- ち₆ ⑤ 58↑80
- り₅ 79△80
- る₃ 90△50

3

- に₃ ② 105○
- る₂ 105○
- る₃ 108△90
- る₄ 83△77
- わ₂ 48△77
- か₃ 105○93
- そ₃ 43↑94
- ね 36↑
- な 43↑94
- ら 49↑85
- む 42↑
- お 95△85
- 口₁ 草
- 口₂ 草

4

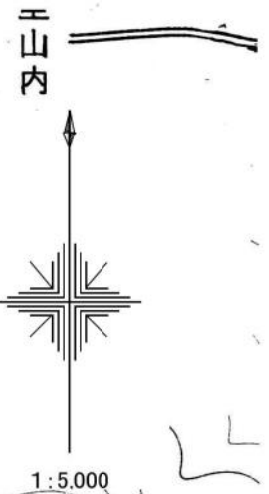
- は 38↑
- へ 91△88
- と₁ 68↑80
- と₂ 49↑62
- ち 35↑62
- ぬ₂ 36△94
- ぬ₄ 45↑90
- ぬ₅ 38↑90
- ぬ₆ 36△92
- ぬ₇ 75△68
- ぬ₈ 91△70
- ぬ₉ 95△80
- ぬ₁₀ 37↑
- ぬ₁₁ 88△90
- る₁ 65↑95
- る₂ 65○95
- れ₂ 92△85

見表

年度	年齢	級
S16		
S15		
S14	XVII	39°04'
S13		
S12		
S11		
S10	XVIII	
S9		
S8		
S7		
S6	XIX	
S5		
S4		
S3		
S2	XX	
S1		
T14		
T13		
T12	XXI	
T11		
T10		
T9		
T8	XXII	
T7		
T6		
T5		
T4		
T3		
T2		
T1		
M44		
M43		

凡 例

	下刈 (全刈)
	抵抗性アカマツ試験地

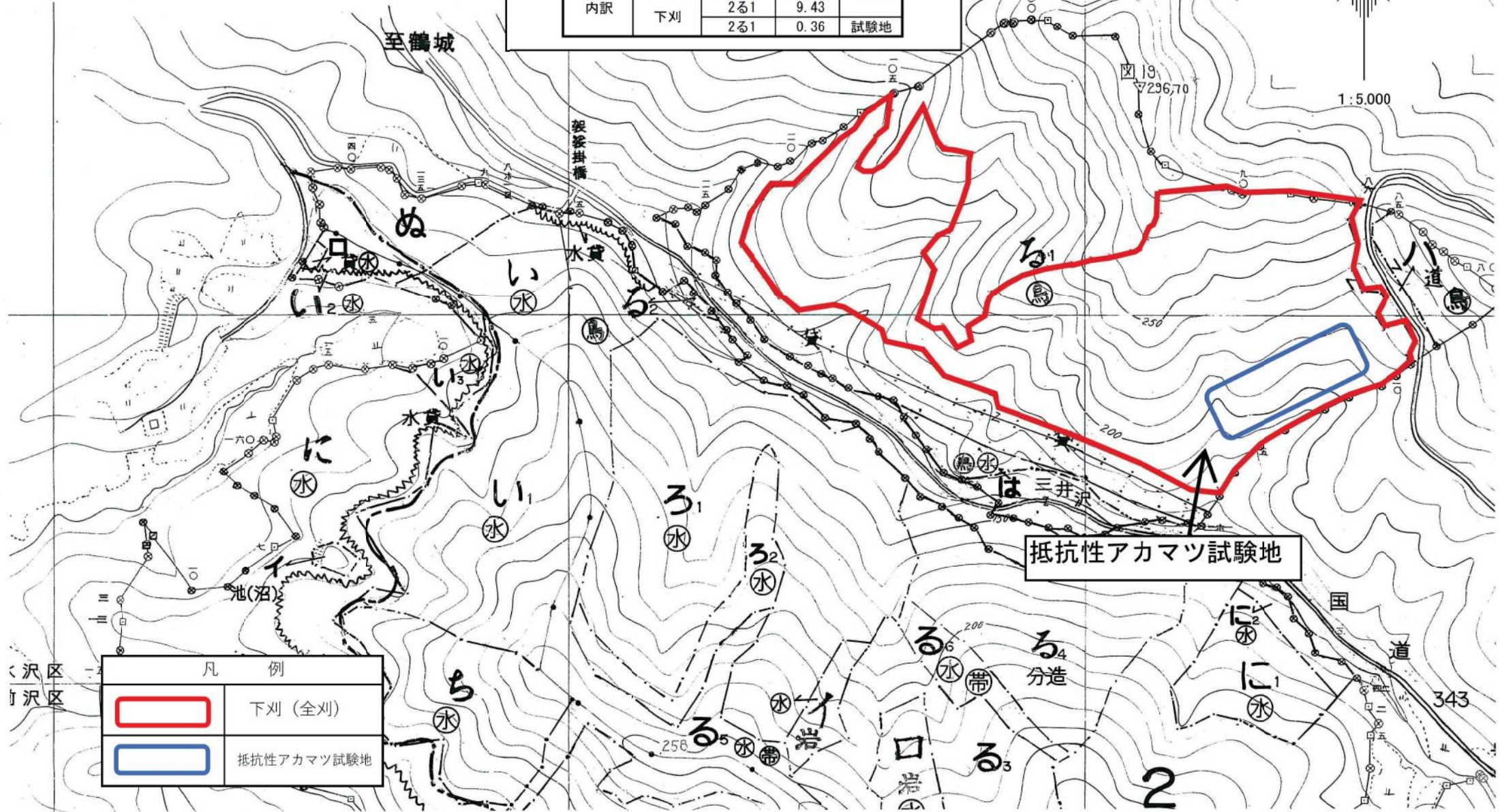


令和7年度 造林事業請負箇所
位置図

請負箇所 奥州市水沢黒石町正法寺国有林2る1林小班

作業種・面積

内訳	作業種	林小班	面積 (ha)	備考
	下刈	2る1	9.43	
		2る1	0.36	試験地



水沢区
水沢区

凡 例	
	下刈 (全刈)
	抵抗性アカマツ試験地

抵抗性アカマツ試験地

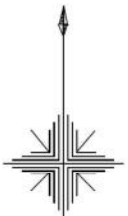
2

令和7年度 造林事業請負箇所
位置図

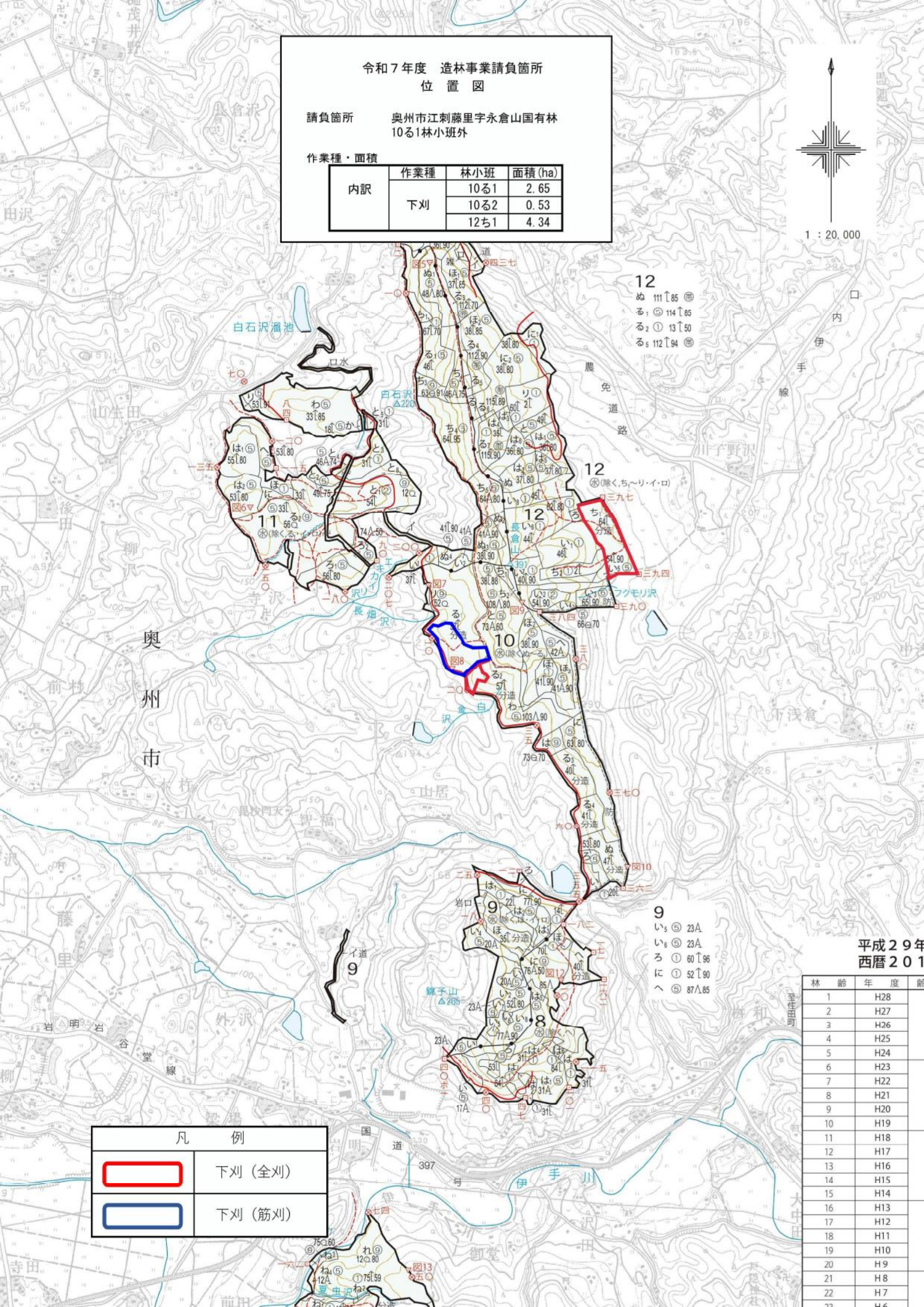
請負箇所 奥州市江刺藤里宇永倉山国有林
10る1林小班外

作業種・面積

内訳	作業種	林小班	面積 (ha)
	下刈		10る1
		10る2	0.53
		12ち1	4.34



1 : 20,000



12
ぬ 111↑85
ろ 114↑85
る 113↑50
る 112↑94

12
ち 64分道
ろ 39分道
る 39分道

9
い 23A
い 23A
ろ 60↑96
に 52↑90
へ 87↑85

平成29年
西暦2017

林 齢	年 度	齢
1	H28	
2	H27	
3	H26	
4	H25	
5	H24	
6	H23	
7	H22	
8	H21	
9	H20	
10	H19	
11	H18	
12	H17	
13	H16	
14	H15	
15	H14	
16	H13	
17	H12	
18	H11	
19	H10	
20	H9	
21	H8	
22	H7	
23	H6	

凡 例

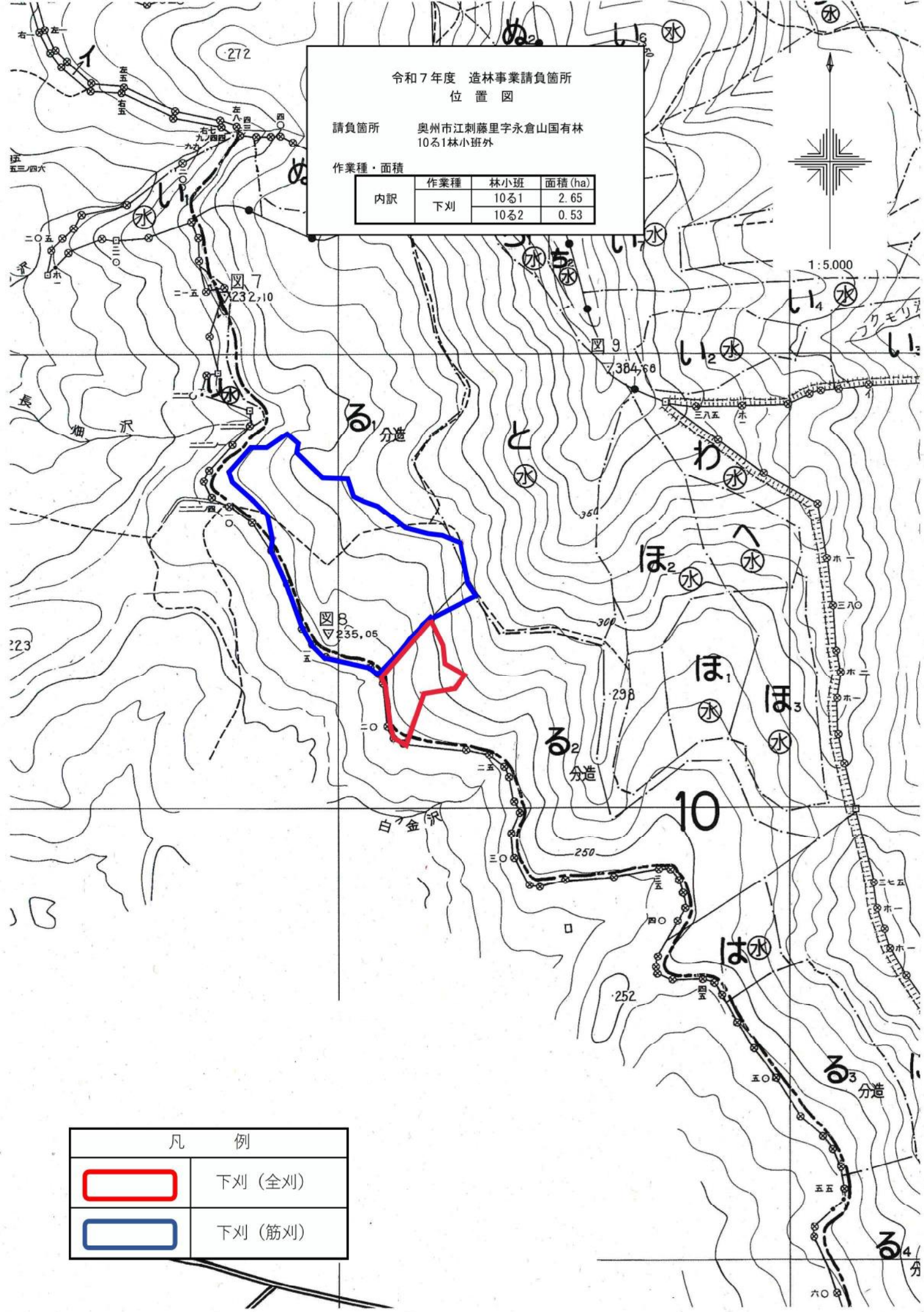
	下刈 (全刈)
	下刈 (筋刈)

令和7年度 造林事業請負箇所
位置図

請負箇所 奥州市江刺藤里字永倉山国有林
10る1林小班外

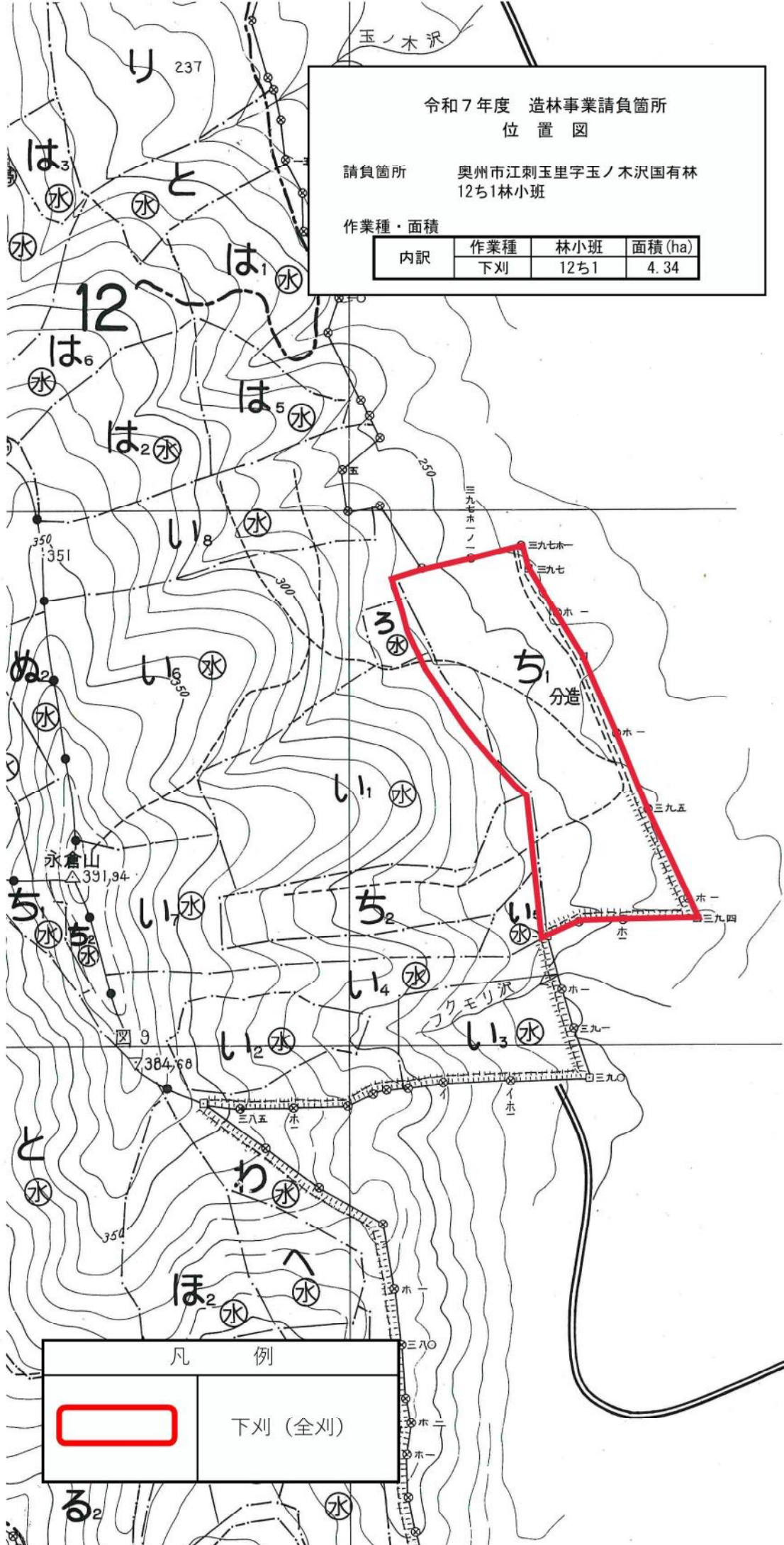
作業種・面積

内訳	作業種	林小班	面積 (ha)
	下刈	10る1	2.65
		10る2	0.53



凡 例

	下刈 (全刈)
	下刈 (筋刈)



令和7年度 造林事業請負箇所
位置図

請負箇所 奥州市江刺玉里字玉ノ木沢国有林
12ち1林小班

作業種・面積

内訳	作業種	林小班	面積 (ha)
	下刈	12ち1	4.34



1:5,000

凡 例



下刈 (全刈)

溜池

令和7年度 造林事業請負箇所
位置図

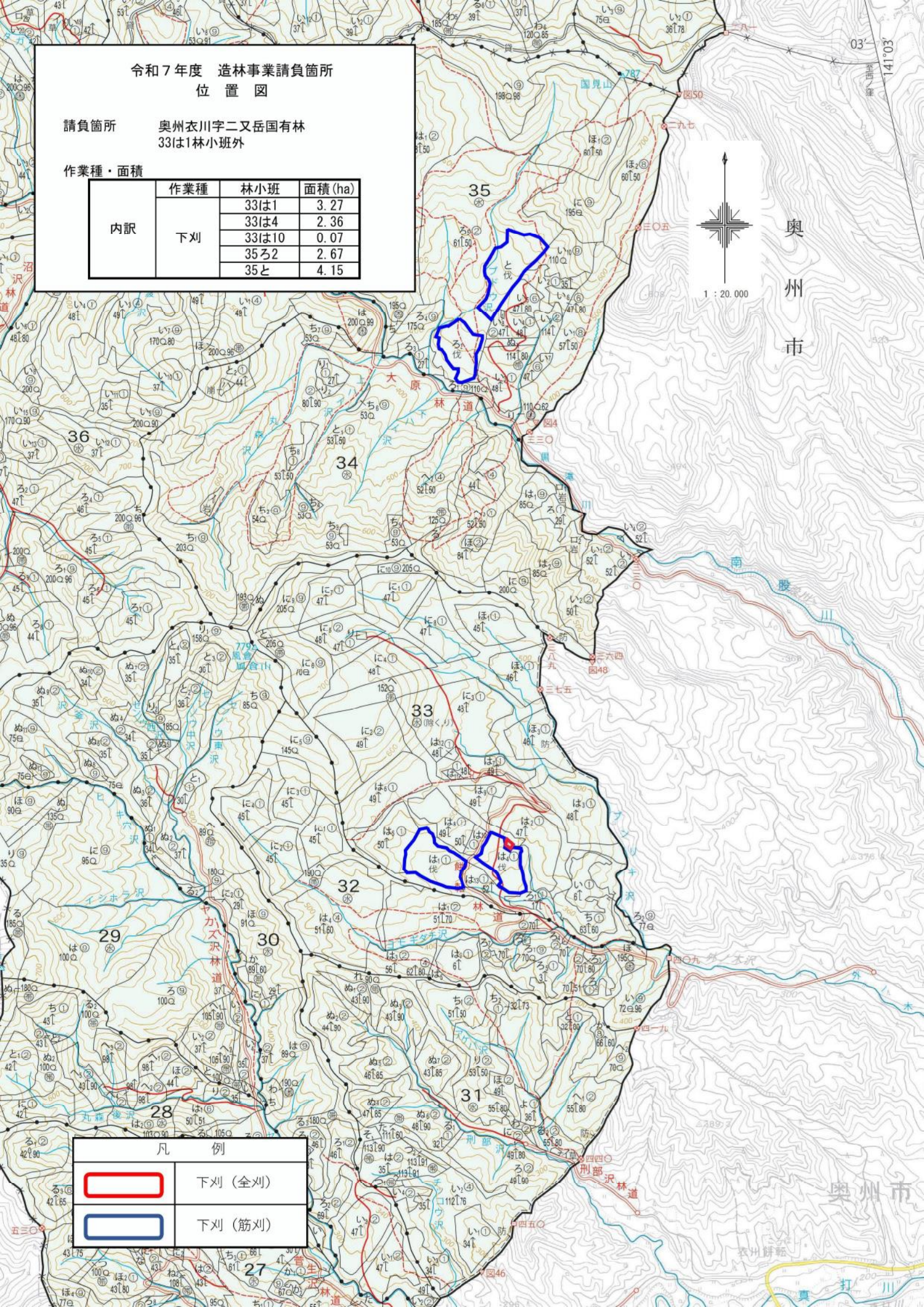
請負箇所 奥州衣川字二又岳国有林
33は1林小班外

作業種・面積

内訳	作業種	面積 (ha)	
		林小班	
下刈	33は1	3.27	
	33は4	2.36	
	33は10	0.07	
	35ろ2	2.67	
	35と	4.15	



奥州市



凡例

	下刈 (全刈)
	下刈 (筋刈)

奥州市

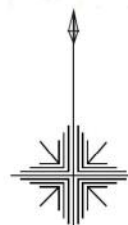
33

令和7年度 造林事業請負箇所 位置図

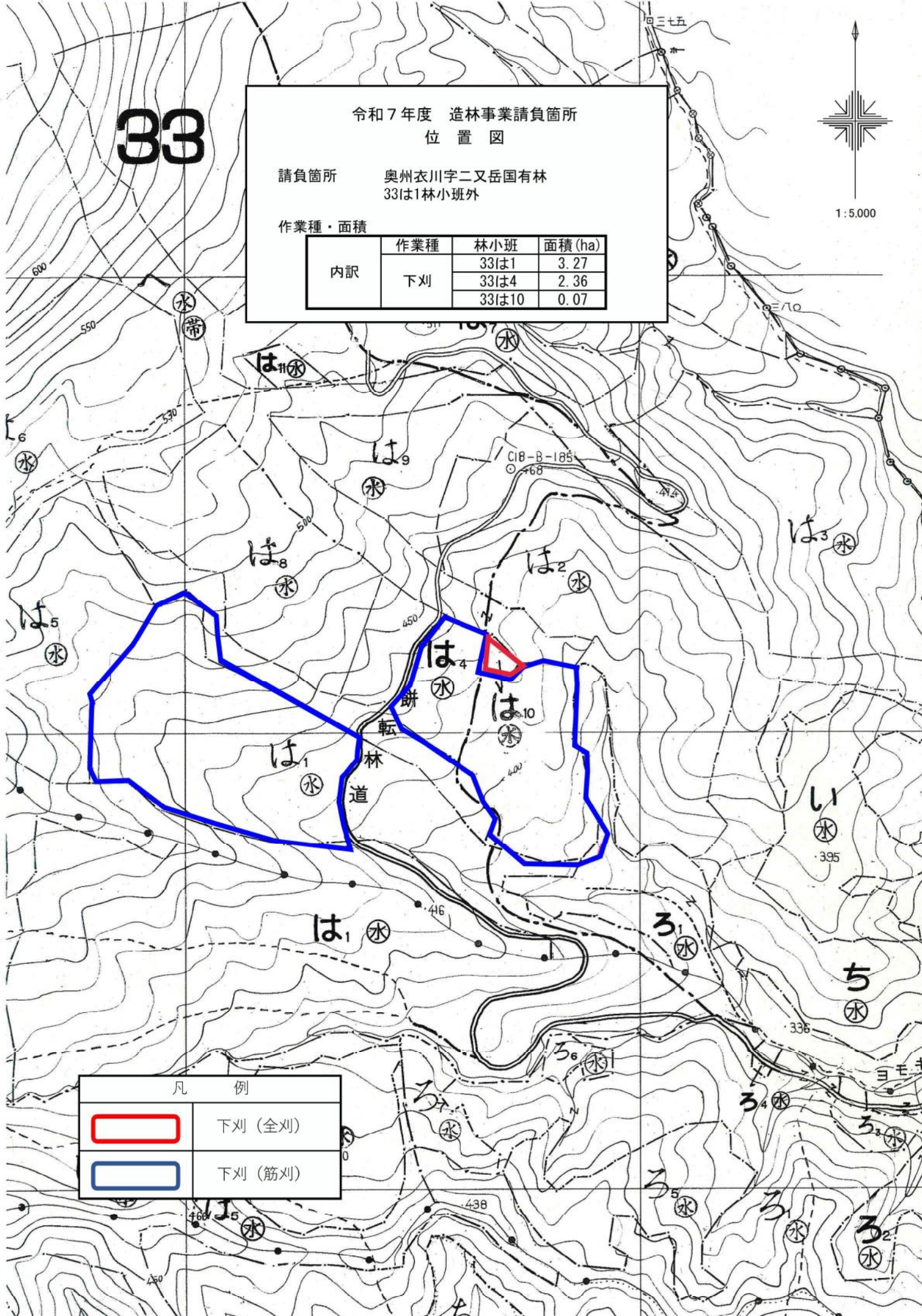
請負箇所 奥州衣川字二又岳国有林
33は1林小班外

作業種・面積

内訳	作業種	林小班	面積 (ha)
	下刈		33は1
		33は4	2.36
		33は10	0.07



1:5,000



凡 例

	下刈 (全刈)
	下刈 (筋刈)

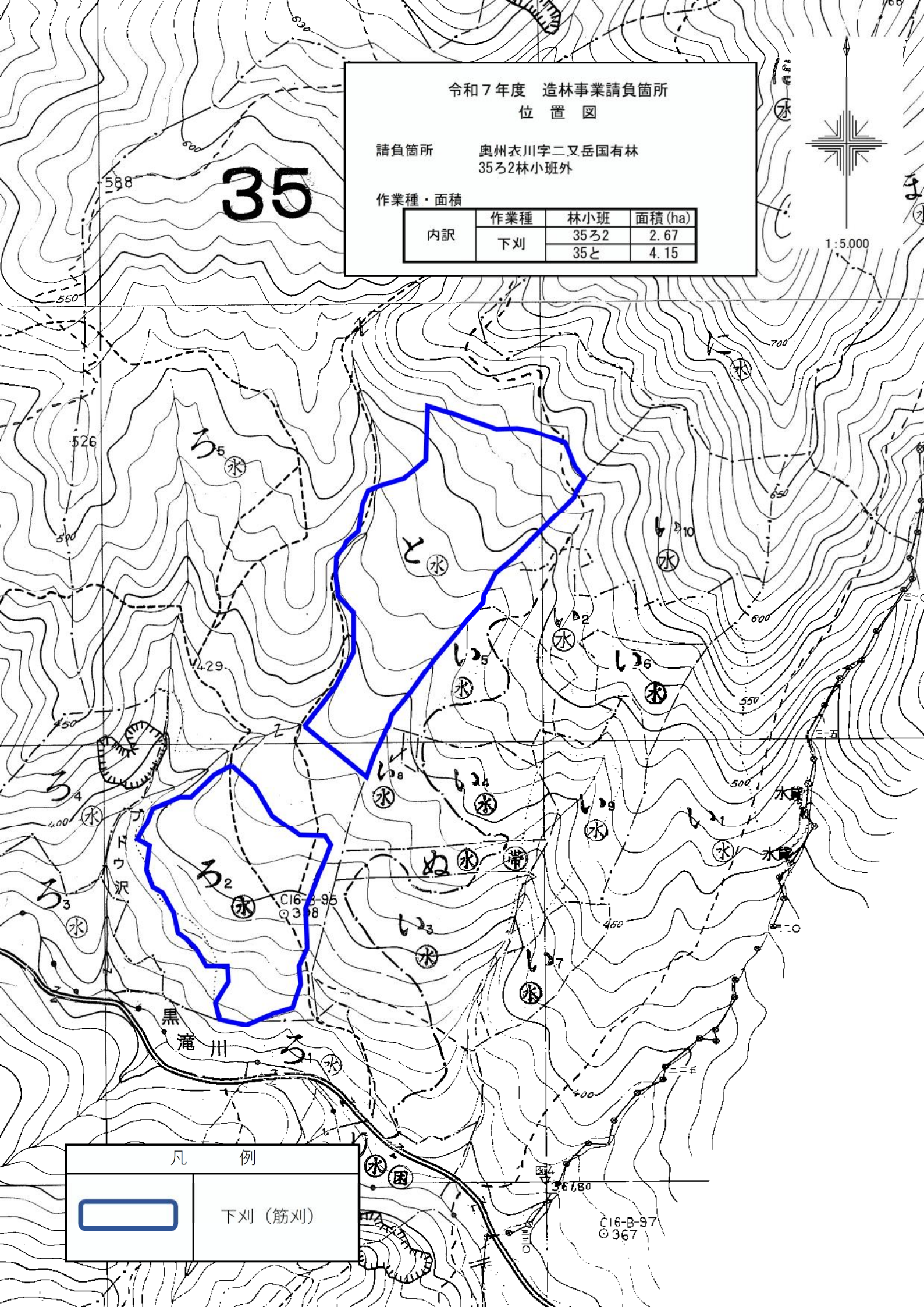
令和7年度 造林事業請負箇所
位置図

請負箇所 奥州衣川字二又岳国有林
35ろ2林小班外

作業種・面積

内訳	作業種	林小班	面積 (ha)
	下刈	35ろ2	2.67
		35と	4.15

1:5,000



凡 例



下刈 (筋刈)

C16-B-97
©367