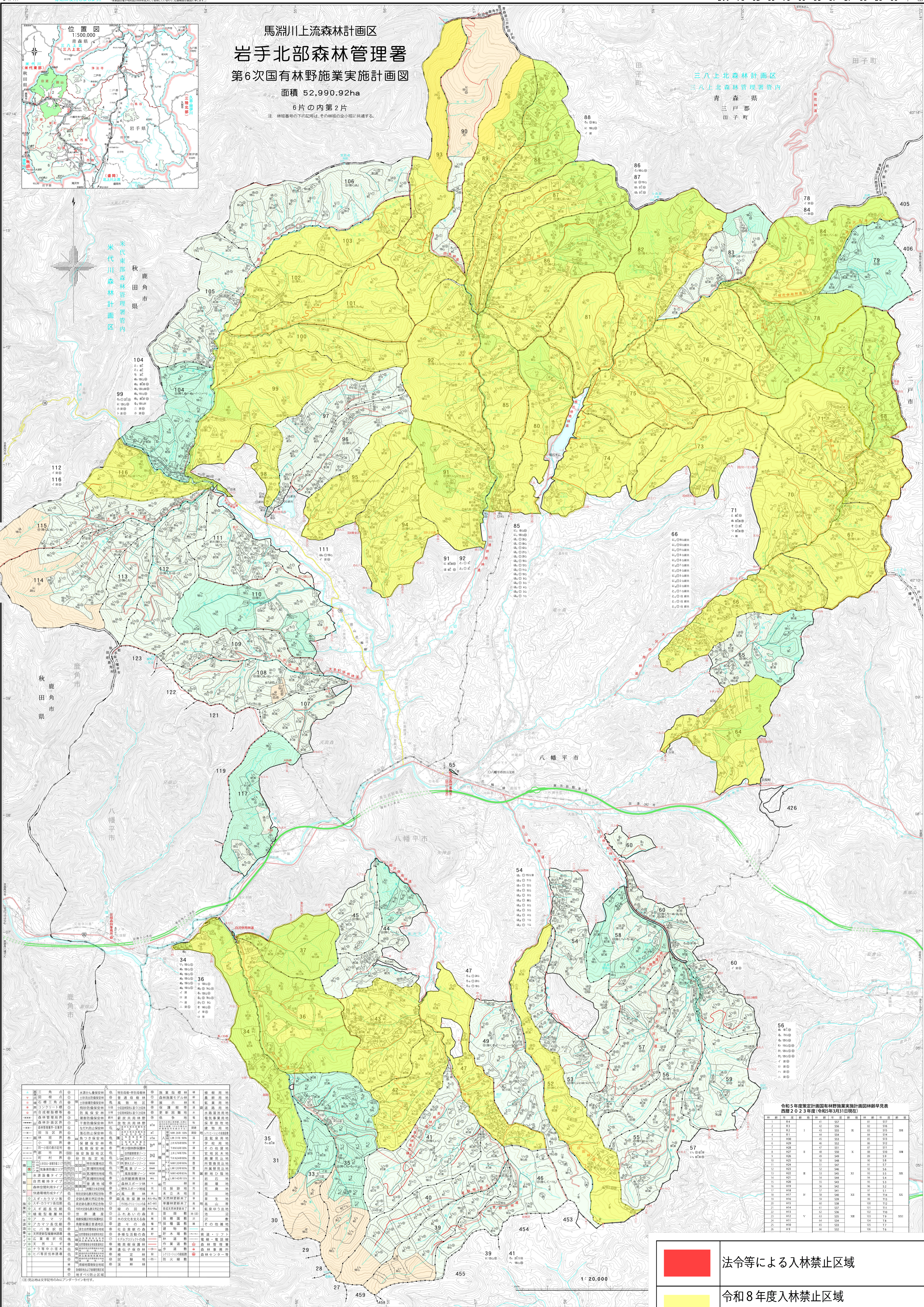
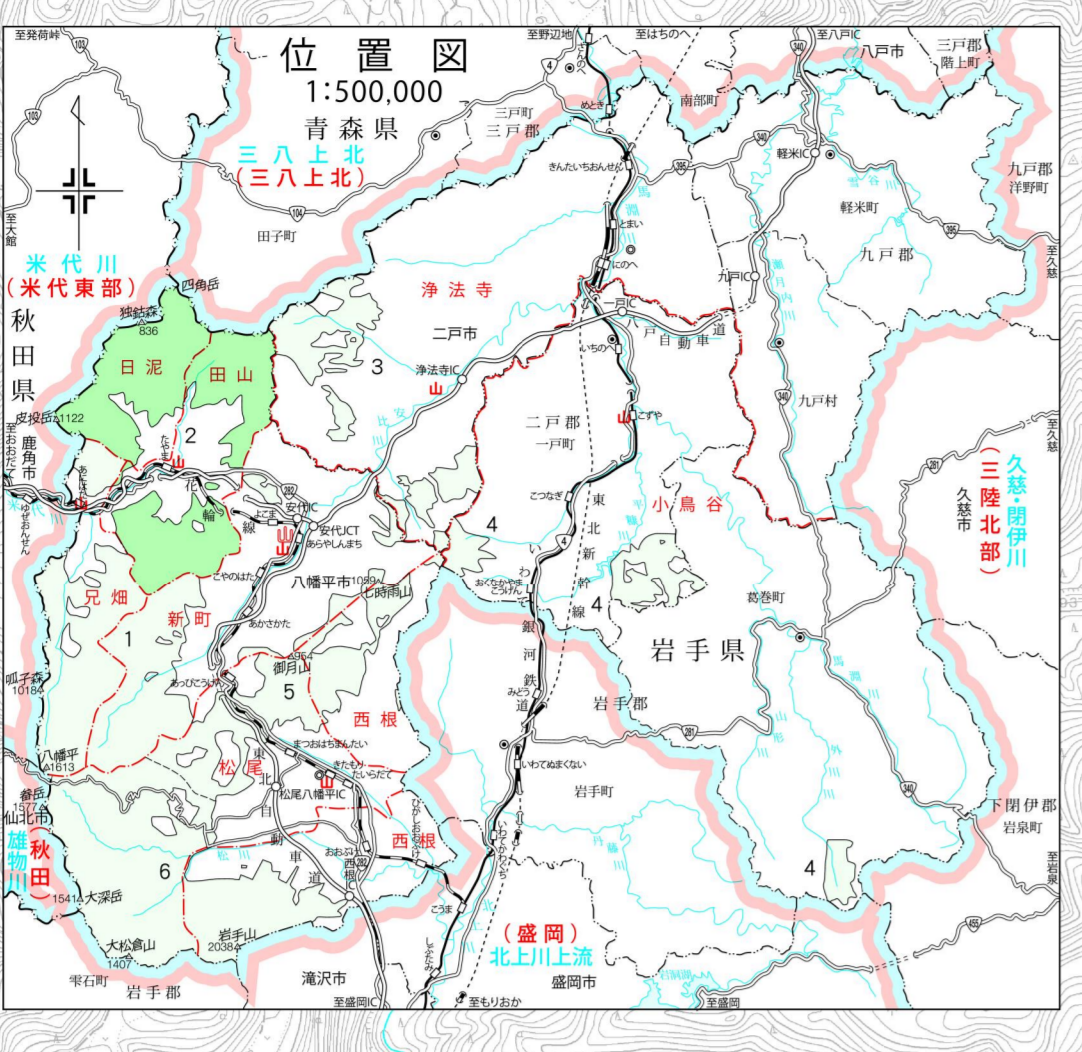



馬淵川上流森林計画区 岩手北部森林管理署 第6次国有林野施業実施計画図

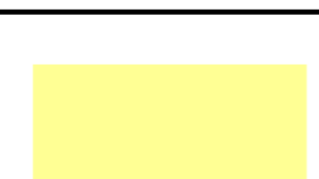
面積 52,990.92ha
6片の内第2片
注 林野管理の下の記号は、その林野の全小区に共通する。



記号	名称	内容
1	国定公園	国定公園
2	国定自然公園	国定自然公園
3	国定文化公園	国定文化公園
4	国定史跡公園	国定史跡公園
5	国定公園	国定公園
6	国定公園	国定公園
7	国定公園	国定公園
8	国定公園	国定公園
9	国定公園	国定公園
10	国定公園	国定公園
11	国定公園	国定公園
12	国定公園	国定公園
13	国定公園	国定公園
14	国定公園	国定公園
15	国定公園	国定公園
16	国定公園	国定公園
17	国定公園	国定公園
18	国定公園	国定公園
19	国定公園	国定公園
20	国定公園	国定公園
21	国定公園	国定公園
22	国定公園	国定公園
23	国定公園	国定公園
24	国定公園	国定公園
25	国定公園	国定公園
26	国定公園	国定公園
27	国定公園	国定公園
28	国定公園	国定公園
29	国定公園	国定公園
30	国定公園	国定公園
31	国定公園	国定公園
32	国定公園	国定公園
33	国定公園	国定公園
34	国定公園	国定公園
35	国定公園	国定公園
36	国定公園	国定公園
37	国定公園	国定公園
38	国定公園	国定公園
39	国定公園	国定公園
40	国定公園	国定公園
41	国定公園	国定公園
42	国定公園	国定公園
43	国定公園	国定公園
44	国定公園	国定公園
45	国定公園	国定公園
46	国定公園	国定公園
47	国定公園	国定公園
48	国定公園	国定公園
49	国定公園	国定公園
50	国定公園	国定公園
51	国定公園	国定公園
52	国定公園	国定公園
53	国定公園	国定公園
54	国定公園	国定公園
55	国定公園	国定公園
56	国定公園	国定公園
57	国定公園	国定公園
58	国定公園	国定公園
59	国定公園	国定公園
60	国定公園	国定公園
61	国定公園	国定公園
62	国定公園	国定公園
63	国定公園	国定公園
64	国定公園	国定公園
65	国定公園	国定公園
66	国定公園	国定公園
67	国定公園	国定公園
68	国定公園	国定公園
69	国定公園	国定公園
70	国定公園	国定公園
71	国定公園	国定公園
72	国定公園	国定公園
73	国定公園	国定公園
74	国定公園	国定公園
75	国定公園	国定公園
76	国定公園	国定公園
77	国定公園	国定公園
78	国定公園	国定公園
79	国定公園	国定公園
80	国定公園	国定公園
81	国定公園	国定公園
82	国定公園	国定公園
83	国定公園	国定公園
84	国定公園	国定公園
85	国定公園	国定公園
86	国定公園	国定公園
87	国定公園	国定公園
88	国定公園	国定公園
89	国定公園	国定公園
90	国定公園	国定公園
91	国定公園	国定公園
92	国定公園	国定公園
93	国定公園	国定公園
94	国定公園	国定公園
95	国定公園	国定公園
96	国定公園	国定公園
97	国定公園	国定公園
98	国定公園	国定公園
99	国定公園	国定公園
100	国定公園	国定公園
101	国定公園	国定公園
102	国定公園	国定公園
103	国定公園	国定公園
104	国定公園	国定公園
105	国定公園	国定公園
106	国定公園	国定公園
107	国定公園	国定公園
108	国定公園	国定公園
109	国定公園	国定公園
110	国定公園	国定公園
111	国定公園	国定公園
112	国定公園	国定公園
113	国定公園	国定公園
114	国定公園	国定公園
115	国定公園	国定公園
116	国定公園	国定公園
117	国定公園	国定公園
118	国定公園	国定公園
119	国定公園	国定公園
120	国定公園	国定公園
121	国定公園	国定公園
122	国定公園	国定公園
123	国定公園	国定公園
124	国定公園	国定公園
125	国定公園	国定公園
126	国定公園	国定公園
127	国定公園	国定公園
128	国定公園	国定公園
129	国定公園	国定公園
130	国定公園	国定公園
131	国定公園	国定公園
132	国定公園	国定公園
133	国定公園	国定公園
134	国定公園	国定公園
135	国定公園	国定公園
136	国定公園	国定公園
137	国定公園	国定公園
138	国定公園	国定公園
139	国定公園	国定公園
140	国定公園	国定公園
141	国定公園	国定公園
142	国定公園	国定公園
143	国定公園	国定公園
144	国定公園	国定公園
145	国定公園	国定公園
146	国定公園	国定公園
147	国定公園	国定公園
148	国定公園	国定公園
149	国定公園	国定公園
150	国定公園	国定公園

林野種別	面積	見込	見込	見込	見込
1	2	3	4	5	6
7	8	9	10	11	12
13	14	15	16	17	18
19	20	21	22	23	24
25	26	27	28	29	30
31	32	33	34	35	36
37	38	39	40	41	42
43	44	45	46	47	48
49	50	51	52	53	54
55	56	57	58	59	60
61	62	63	64	65	66
67	68	69	70	71	72
73	74	75	76	77	78
79	80	81	82	83	84
85	86	87	88	89	90
91	92	93	94	95	96
97	98	99	100	101	102
103	104	105	106	107	108
109	110	111	112	113	114
115	116	117	118	119	120
121	122	123	124	125	126
127	128	129	130	131	132
133	134	135	136	137	138
139	140	141	142	143	144
145	146	147	148	149	150

 法令等による入林禁止区域

 令和8年度入林禁止区域
(令和8年4月1日~令和8年9月30日)