

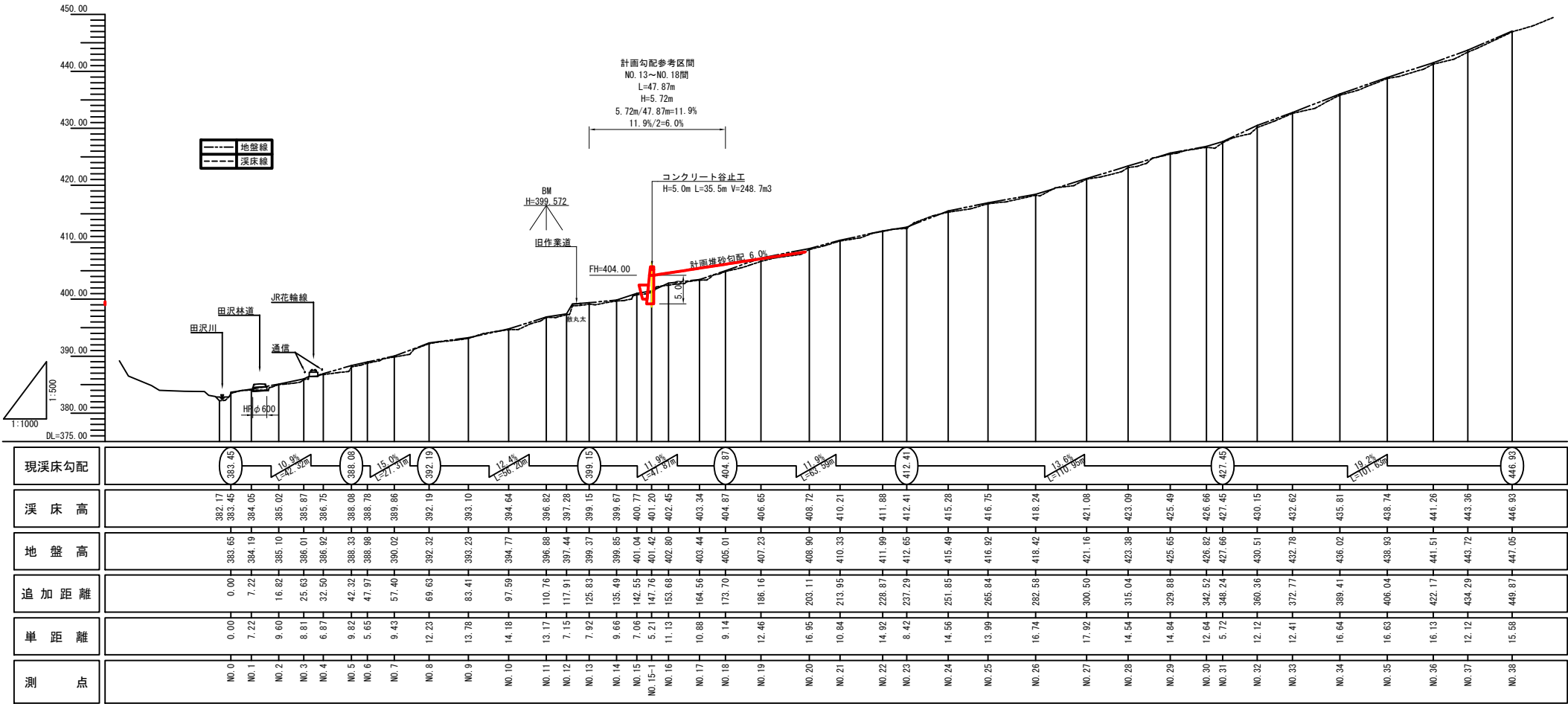
平面図

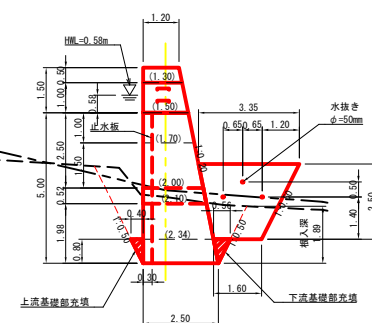
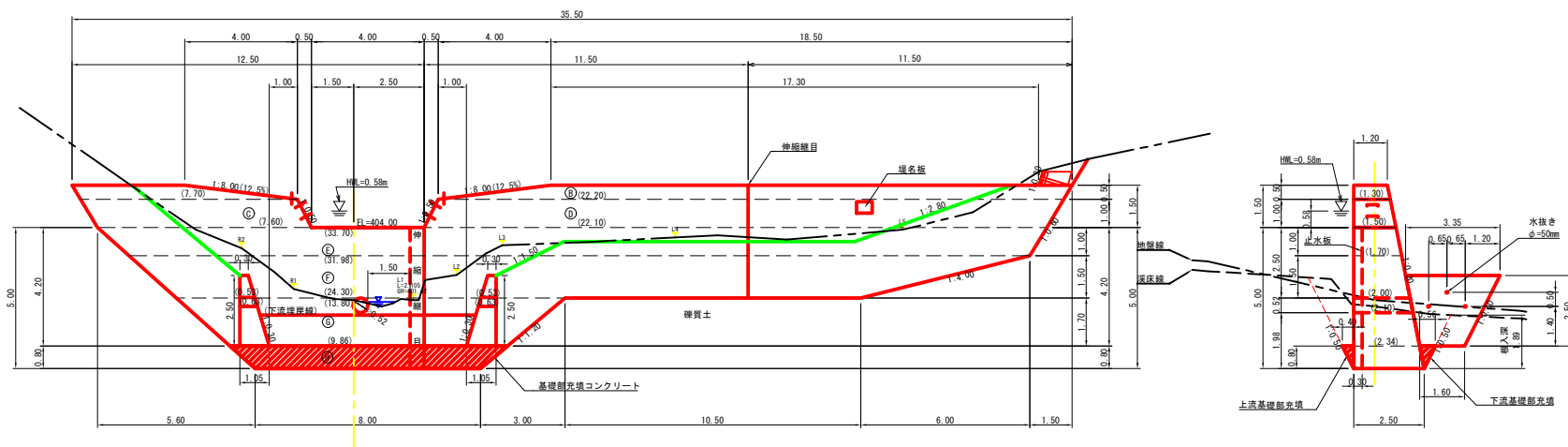
凡 例			
	B M	(岩)	岩 点 在
	トラバー点		崩 壊 地
	測 点		荒 地
	治山ダム		針 葉 樹 林
	岩 が け		広 葉 樹 林
	露 岩		倒 木
	土 砂		

年 度	令和 7 年度		
図 面 名	平 面 図		
施 工 地	岩手県八幡平市矢神嶽国有林58林班内		
工 事 名	木沢治山工事		
図面番号	11 - 1	縮 尺	1:1000
設 計 者		製図者	
東北森林管理局		岩手北部森林管理署	

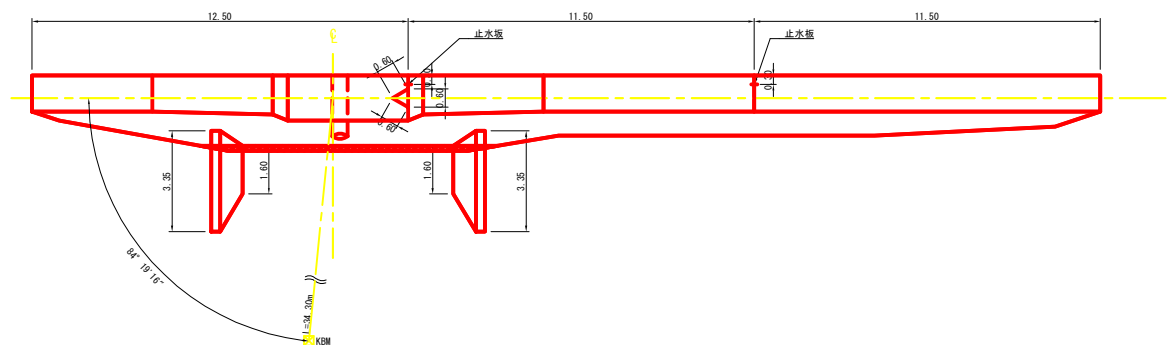
溪床縦断面図

年 度	令和 7 年度		
図 面 名	溪床縦断面図		
施 工 地	岩手県八幡平市矢神嶽国有林58林班内		
工 事 名	木沢治山工事		
図面番号	11 - 2	縮 尺	V=1: 500 H=1:1000
設 計 者		製図者	
東北森林管理局		岩手北部森林管理署	





平面図

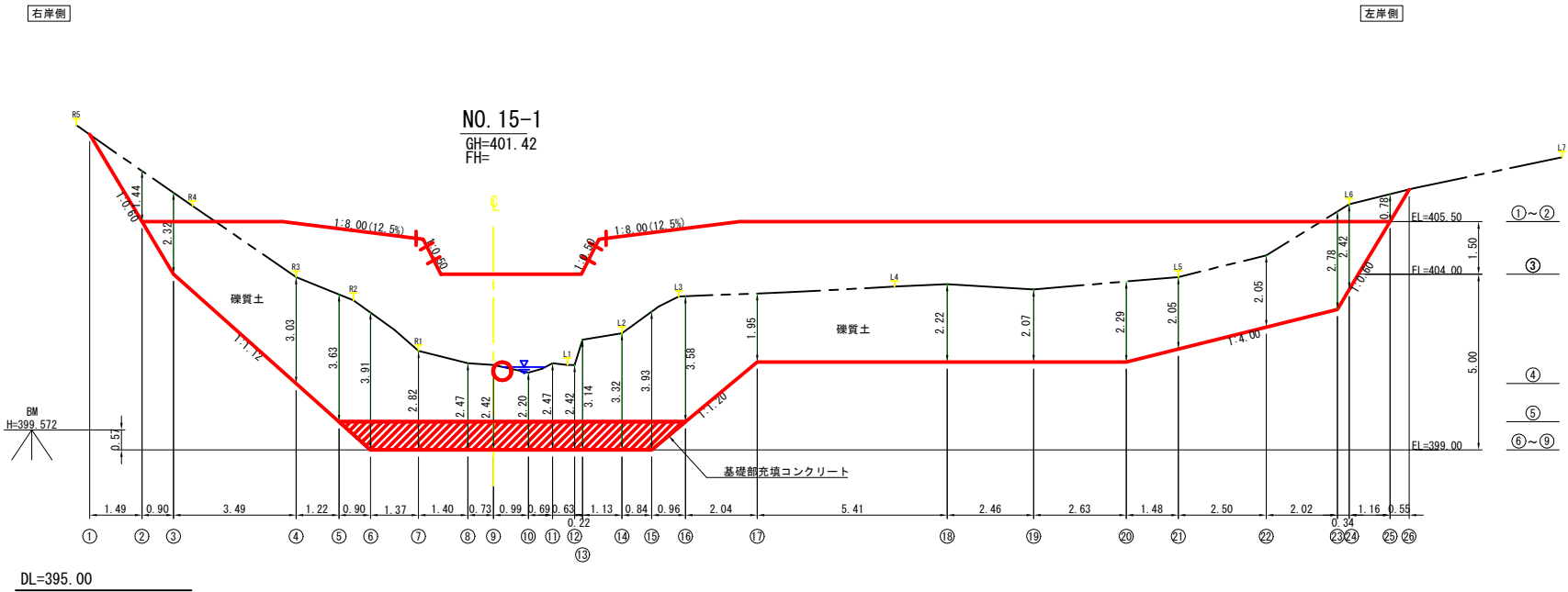


左岸側

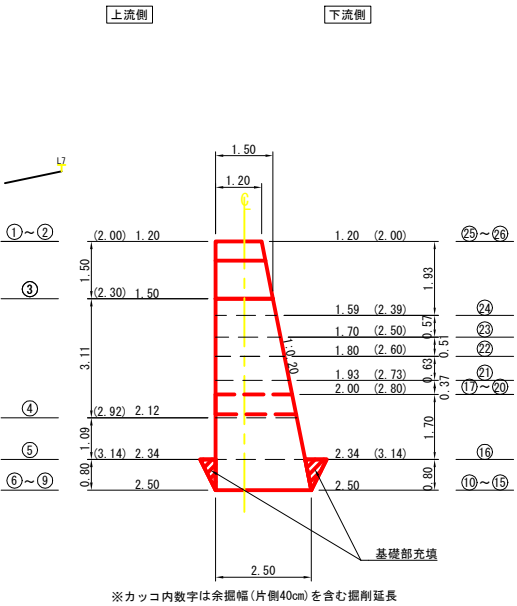
年 度	令和 7 年度		
図 面 名	コンクリート谷止工 構造図		
施 工 地	岩手県八幡平市矢神嶺国有林58林班内		
工 事 名	木沢治山工事		
図面番号	11 - 3	縮 尺	1:100
設 計 者	製図者		
東北森林管理局		岩手北部森林管理署	

コンクリート谷止工 掘削図

正面図



側面図

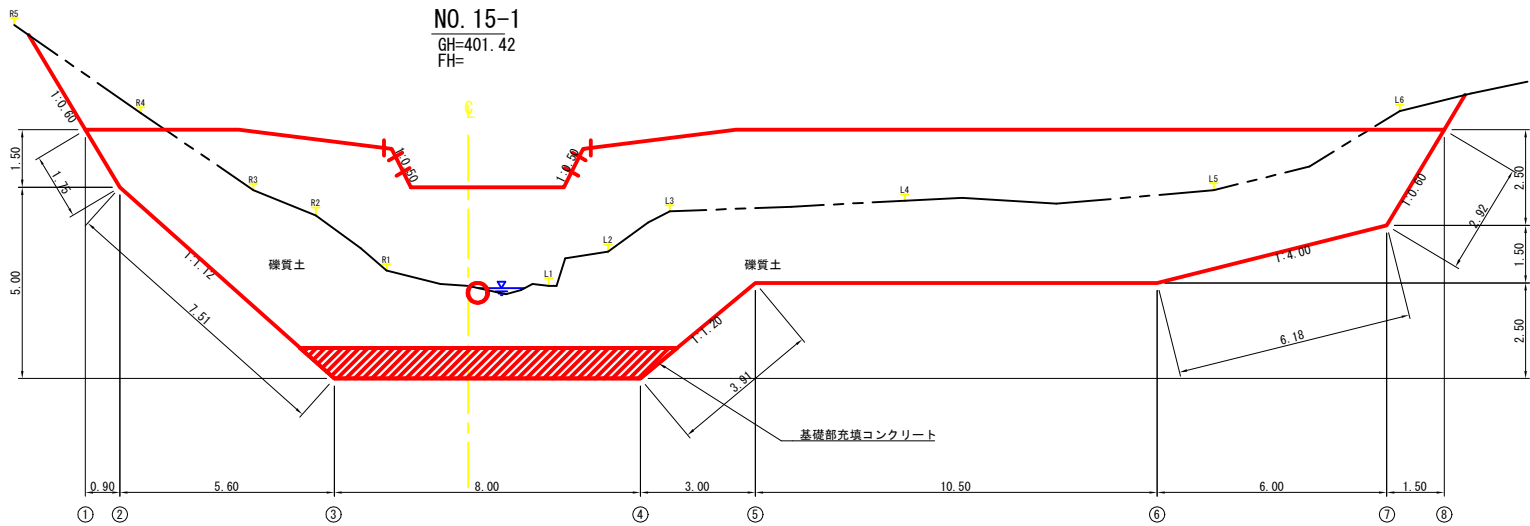


年 度	令和 7 年度		
図 面 名	コンクリート谷止工 掘削図		
施 工 地	岩手県八幡平市矢神嶽国有林58林班内		
工 事 名	木沢治山工事		
図面番号	11 - 4	縮 尺	1:100
設 計 者		製図者	
東北森林管理局		岩手北部森林管理署	

コンクリート谷止工 掘削面整形面積算出図

正面図

右岸側

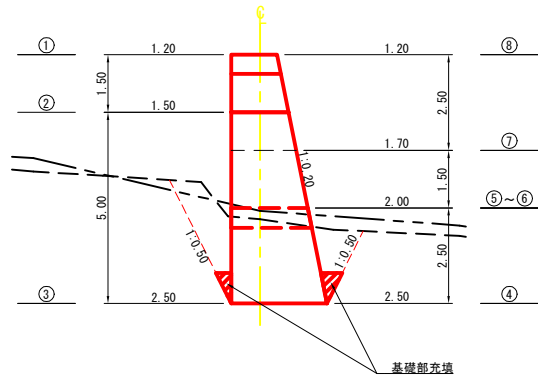


側面図

左岸側

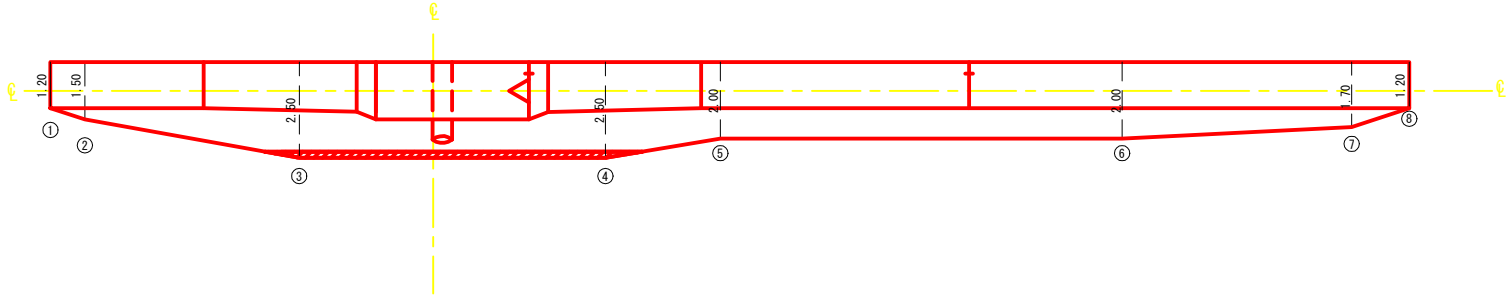
上流側

下流側



平面図

右岸側

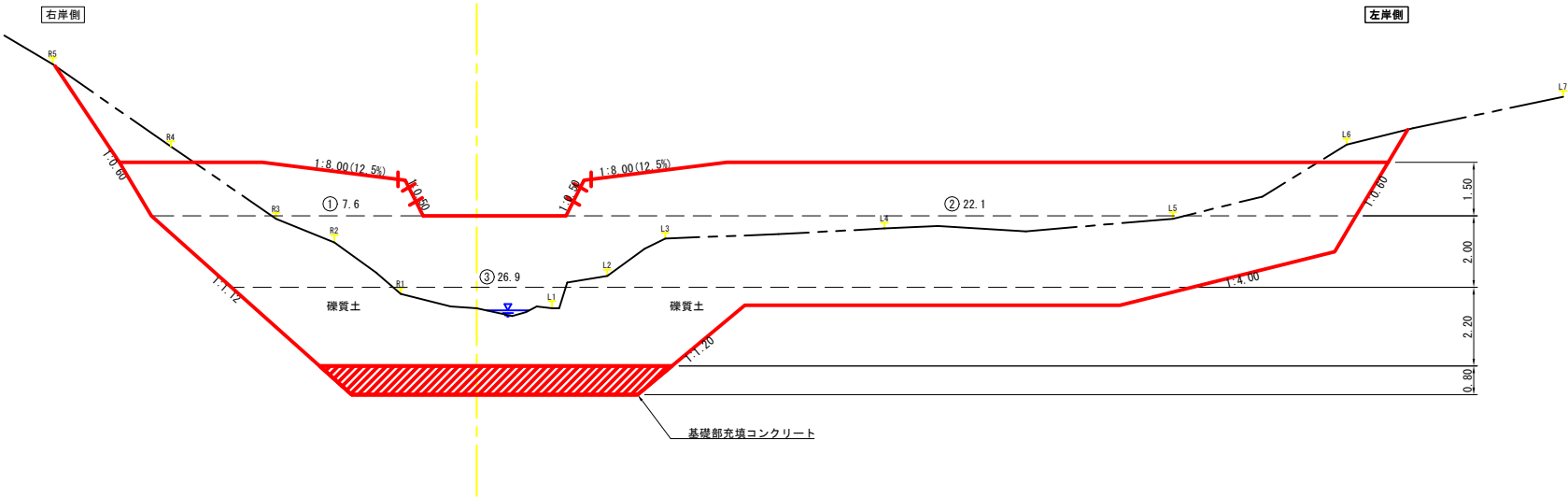


左岸側

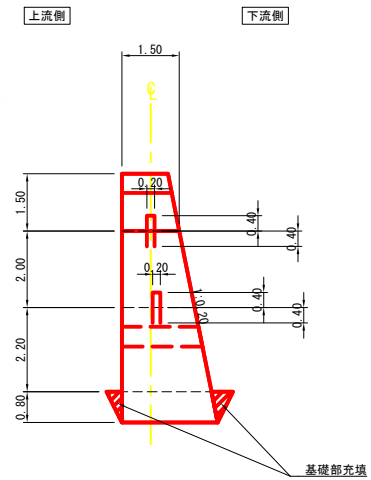
年 度	令和 7 年度		
図 面 名	コンクリート谷止工 掘削面整形面積算出図		
施 工 地	岩手県八幡平市矢神嶽国有林58林班内		
工 事 名	木沢治山工事		
図面番号	11 - 5	縮 尺	1:100
設 計 者		製図者	
東北森林管理局		岩手北部森林管理署	

コンクリート谷止工 水平打継目挿し筋計算図

正面図



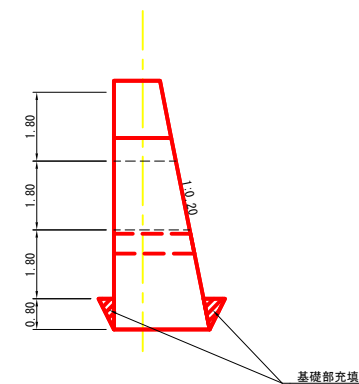
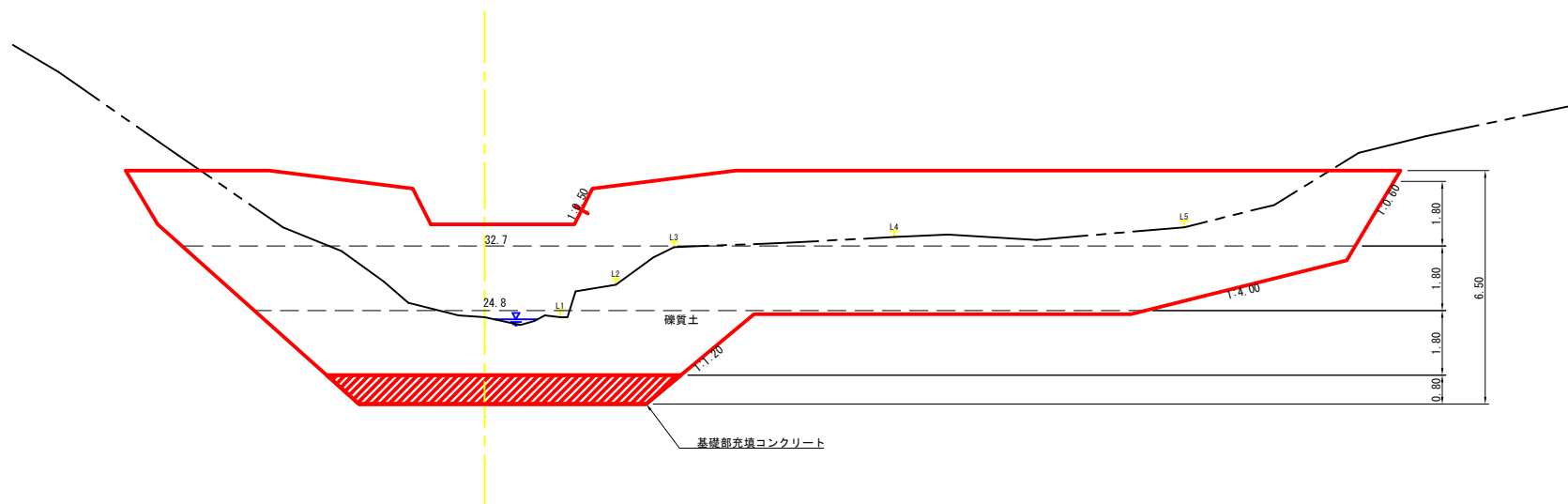
側面図



- ① $7.6 \times 1.5 \times 1/3 \times 3 + 1$ 本 = 12 本
② $22.1 \times 1.5 \times 1/3 \times 3 + 1$ 本 = 34 本
③ $26.9 \times 1.5 \times 1/3 \times 3 + 1$ 本 = 41 本

計 87 本 (D16mm、1.80m/本)

年 度	令和 7 年度		
図 面 名	コンクリート谷止工 水平打継目挿し筋計算図		
施 工 地	岩手県八幡平市矢神嶺国有林58林班内		
工 事 名	木沢治山工事		
図面番号	11 - 8	縮 尺	1:100
設 計 者		製図者	
東北森林管理局		岩手北部森林管理署	

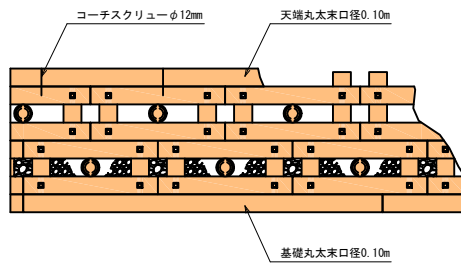


上流側+下流側= (6.2+20.7+32.7+24.8) × 2=168.8 (m)

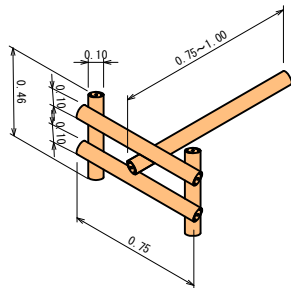
年 度	令和 7 年度		
図 面 名	コンクリート谷止工 吊り足場計算図		
施 工 地	岩手県八幡平市矢神蔵国有林58林班内		
工 事 名	木沢治山工事		
図面番号	11 - 9	縮 尺	1:100
設 計 者	製図者		
東北森林管理局		岩手北部森林管理署	

木製ブロック積工 標準図

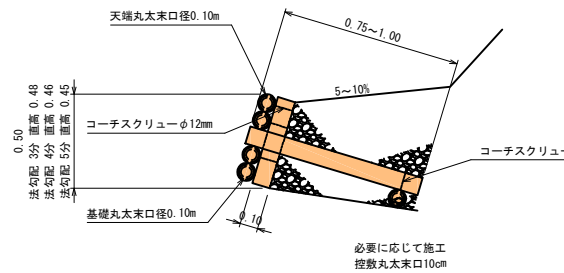
組立図



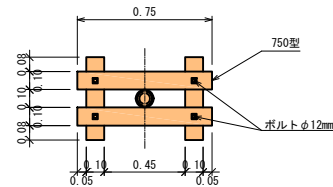
単体図



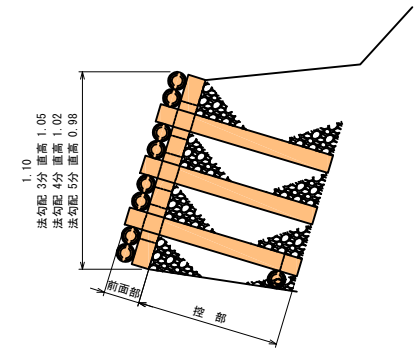
側面図
(木製ブロック1段)



正面図



側面図
(木製ブロック3段)



埋戻土量計算
 ブロッカー組当り (0.75m×0.30m) の埋戻土量
 前面部 (厚20cm)
 埋戻 : $\{0.75 - (0.10 \times 3)\} \times 0.10 \times 0.10 = 0.0045\text{m}^3$
 控 部 (厚80cm)
 埋戻 : $(0.80 \times 0.75 \times 0.30) - (\pi / 4 \times 0.10^2 \times 2 \times 0.80) = 0.1737\text{m}^3$
 合計 : $0.0045\text{m}^3 + 0.1737\text{m}^3 = 0.1782\text{m}^3$ (ブロッカー組当り)
 ブロック正面積1.00m²当りの埋戻土量
 $1.00 / (0.75 \times 0.30) \times 0.1782 = 0.79\text{m}^3$

年 度	令和 7 年度		
図 面 名	木製ブロック積工標準図		
施 工 地	岩手県八幡平市矢神嶽国有林58林班内		
工 事 名	木沢治山工事		
図面番号	11 - 10	縮 尺	1:20
設 計 者		製図者	
東北森林管理局		岩手北部森林管理署	

作業仕組図

