

現場説明資料（1－1号）

森林環境保全整備事業  
【八幡平山国有林】

## 現場説明（各物件共通事項）

入札公告等に記載の事業実績期間及び事業成績評価期間について

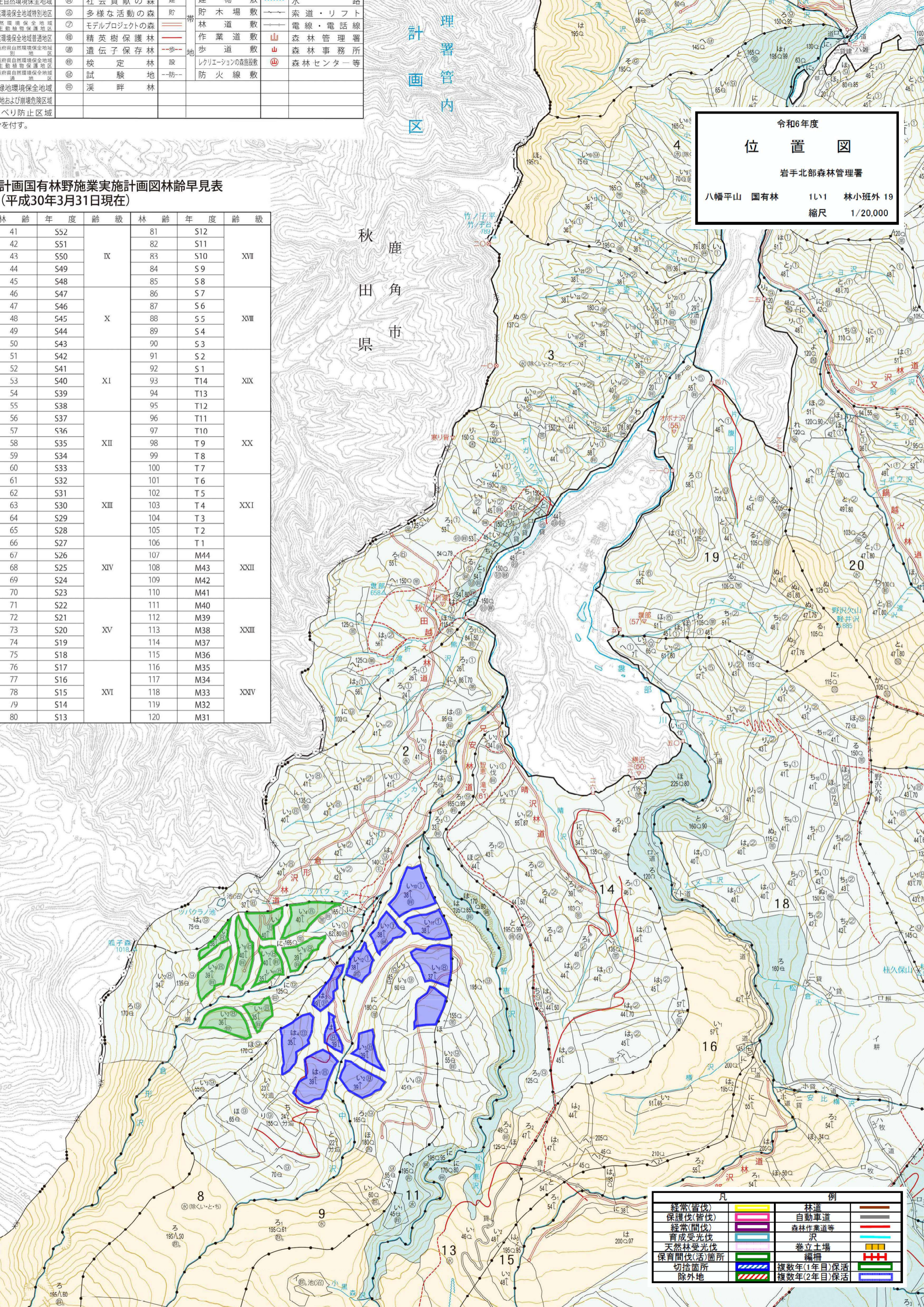
対象となる期間は下記のとおりである。

- ・ 同種の事業実績（過去15年間（事業年度は含まない））  
平成21年4月1日～令和6年3月31日に実施した事業
- ・ 事業成績評定（事業年度の前年度及び前前年度）  
令和5年度及び令和4年度に評価を受けた事業

◎	社芸員獣の林	貯	貯木場敷	→	索道・リフト
◎	多様な活動の森	帯	林道敷	→	電線・電話線
◎	モデルプロジェクトの森	帯	作業道敷	→	山 森林管理署
◎	精英樹保護林	帯	歩道敷	→	山 森林事務所
◎	遺伝子保存林	帯	レクリエーションの森施設敷	→	山 森林センター等
◎	検定林	帯	防火線敷	→	
◎	試験地	帯		→	
◎	溪畔林	帯		→	

計画国有林野施業実施計画図林齢早見表  
(平成30年3月31日現在)

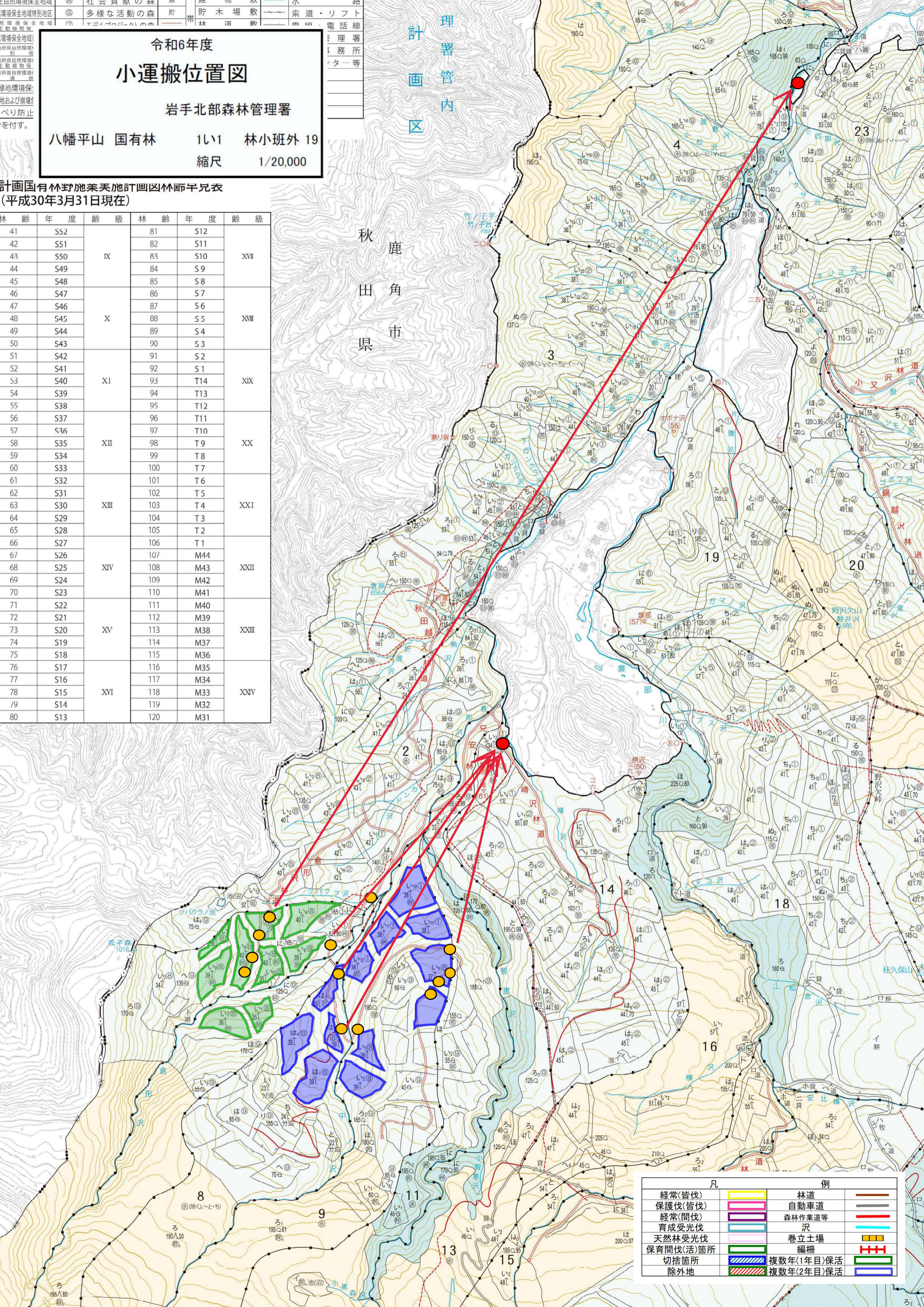
林 齢	年 度	齢 級	林 齢	年 度	齢 級
41	S52	IX	81	S12	XVII
42	S51		82	S11	
43	S50		83	S10	
44	S49		84	S9	
45	S48	X	85	S8	XVIII
46	S47		86	S7	
47	S46		87	S6	
48	S45		88	S5	
49	S44	XI	89	S4	XIX
50	S43		90	S3	
51	S42		91	S2	
52	S41		92	S1	
53	S40	XII	93	T14	XX
54	S39		94	T13	
55	S38		95	T12	
56	S37		96	T11	
57	S36	XIII	97	T10	XXI
58	S35		98	T9	
59	S34		99	T8	
60	S33		100	T7	
61	S32	XIV	101	T6	XXII
62	S31		102	T5	
63	S30		103	T4	
64	S29		104	T3	
65	S28	XV	105	T2	XXIII
66	S27		106	T1	
67	S26		107	M44	
68	S25		108	M43	
69	S24	XVI	109	M42	XXIV
70	S23		110	M41	
71	S22		111	M40	
72	S21		112	M39	
73	S20	XVII	113	M38	XXV
74	S19		114	M37	
75	S18		115	M36	
76	S17		116	M35	
77	S16	XVIII	117	M34	XXVI
78	S15		118	M33	
79	S14		119	M32	
80	S13		120	M31	



令和6年度  
**位置図**  
岩手北部森林管理署  
八幡平山 国有林 111 林小班外 19  
縮尺 1/20,000

秋鹿角市  
田角市

凡 例	
経常(皆伐)	林道
保護伐(皆伐)	自動車道
経常(間伐)	森林作業道等
育成受光伐	沢
保育間伐(活)箇所	巻立土場
切捨箇所	編柵
除外地	複数年(1年目)保活
	複数年(2年目)保活



令和6年度  
**小運搬位置図**  
 岩手北部森林管理署  
 八幡平山 国有林 1111 林小班外 19  
 縮尺 1/20,000

理署管内  
 計画区  
 事務所  
 ター等

計画国有林野施美美施計画図林野平兄表  
 (平成30年3月31日現在)

林 齢	年 度	齡 級	林 齢	年 度	齡 級
41	S52		81	S12	
42	S51		82	S11	
43	S50	IX	83	S10	XVII
44	S49		84	S9	
45	S48		85	S8	
46	S47		86	S7	
47	S46		87	S6	
48	S45	X	88	S5	XVIII
49	S44		89	S4	
50	S43		90	S3	
51	S42		91	S2	
52	S41		92	S1	
53	S40	XI	93	T14	XIX
54	S39		94	T13	
55	S38		95	T12	
56	S37		96	T11	
57	S36		97	T10	
58	S35	XII	98	T9	XX
59	S34		99	T8	
60	S33		100	T7	
61	S32		101	T6	
62	S31		102	T5	
63	S30	XIII	103	T4	XXI
64	S29		104	T3	
65	S28		105	T2	
66	S27		106	T1	
67	S26		107	M44	
68	S25	XIV	108	M43	XXII
69	S24		109	M42	
70	S23		110	M41	
71	S22		111	M40	
72	S21		112	M39	
73	S20	XV	113	M38	XXIII
74	S19		114	M37	
75	S18		115	M36	
76	S17		116	M35	
77	S16		117	M34	
78	S15	XVI	118	M33	XXIV
79	S14		119	M32	
80	S13		120	M31	

凡 例	
經常(皆伐)	林道
保護伐(皆伐)	自動車道
經常(間伐)	森林作業道等
育成受光伐	沢
天然林受光伐	巻立土場
保育間伐(活)箇所	編柵
切捨箇所	複数年(1年目)保活
除外地	複数年(2年目)保活

令和6年度  
作業図

岩手北部森林管理署

八幡平山 国有林 111 林小班外 10  
縮尺 1/5,000

2

7

倉形沢  
林道

ツバクラノ池

1

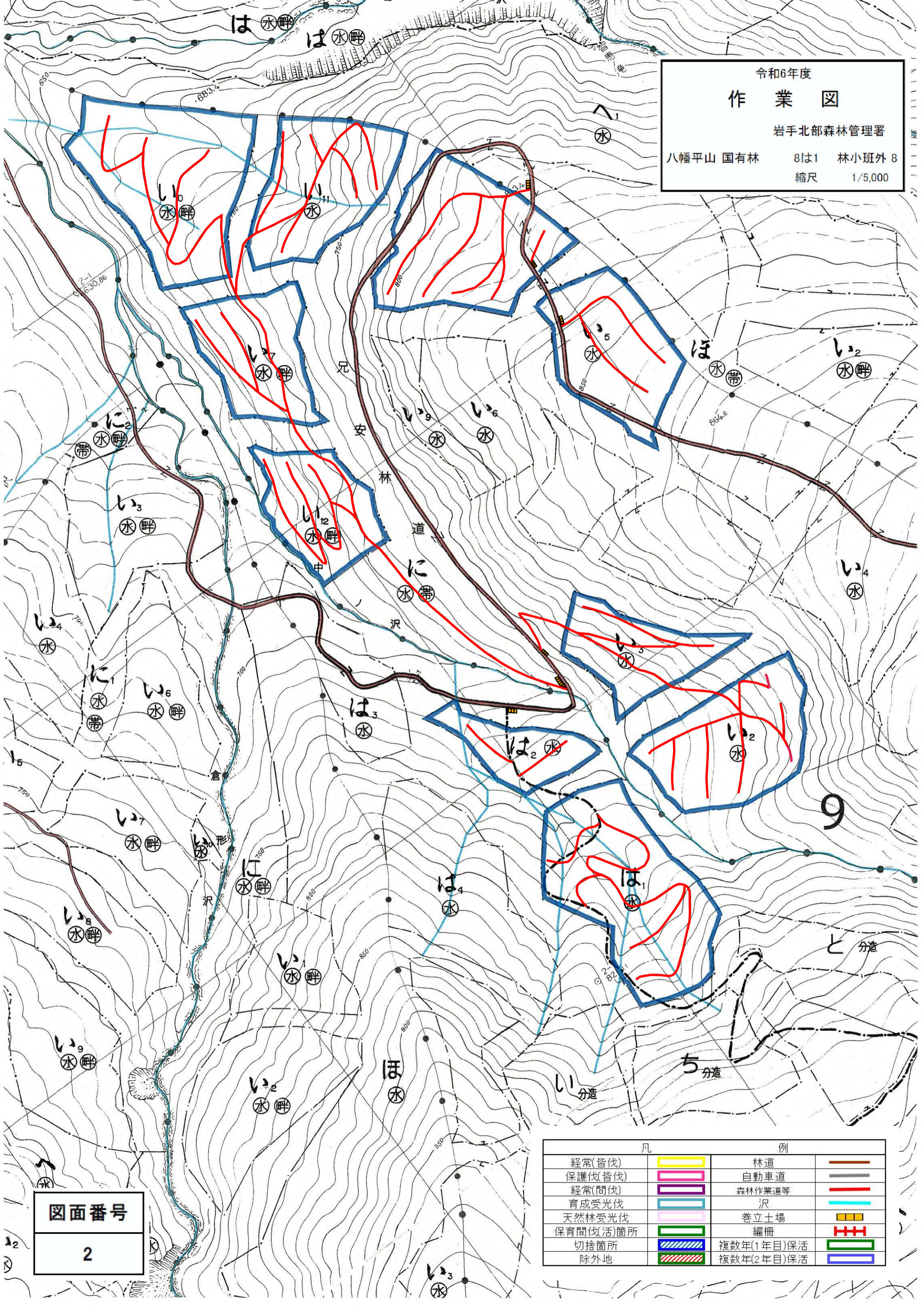
図面番号

1

凡	例	凡	例
經常(皆伐)		林道	
保護(皆伐)		自動車道	
經常(間伐)		森林作業道等	
育成受光伐		沢	
天然林受光伐		巻立土場	
保育間伐(活)箇所		編柵	
切捨箇所		複数年(1年目)保活	
除外地		複数年(2年目)保活	



令和6年度  
**作業図**  
 岩手北部森林管理署  
 八幡平山 国有林 8は1 林小班外 8  
 縮尺 1/5,000



図面番号  
 2

凡	例
経常(皆伐)	林道
保護伐(皆伐)	自動車道
経常(間伐)	森林作業道等
育成受光伐	沢
天然林受光伐	巻立土場
保育間伐(活)箇所	編柵
切捨箇所	複数年(1年目)保活
除外地	複数年(2年目)保活

図面 番号	林小班	人 天 別	事業 区分	伐採 方法	伐 区	伐 採 率	林 齢	面積	資材量	歩 止	生産量			主要 樹種 内訳
											針	広	計	
1	1 い1	人	保間(活)	列状		25	43	1.71	144	40%	56	2	58	スギ
1	1 い4	人	保間(活)	列状		33	47	4.65	691	51%	350		350	スギ
1	1 い5	人	保間(活)	列状		33	47	2.77	411	51%	209		209	スギ
1	1 い6	人	保間(活)	列状		33	46	3.14	466	51%	237		237	スギ
1	1 い7	人	保間(活)	列状		33	47	3.28	487	51%	247		247	スギ
1	1 い8	人	保間(活)	列状		33	47	4.21	625	51%	317		317	スギ
1	1 い9	人	保間(活)	列状		33	46	3.84	570	51%	291		291	スギ
1	7 い1	人	保間(活)	列状		33	42	2.53	298	49%	145		145	スギ
1	7 い2	人	保間(活)	列状		33	43	4.51	532	49%	258		258	スギ
2	8 は1	人	保間(活)	列状		33	46	6.01	889	57%	504		504	スギ
2	8 は2	人	保間(活)	列状		33	46	1.89	307	54%	167		167	スギ
1	8 は3	人	保間(活)	列状		33	46	2.32	376	54%	205		205	スギ
1	8 は4	人	保間(活)	列状		33	42	5.20	844	54%	459		459	スギ
2	9 い2	人	保間(活)	列状		33	46	4.40	626	58%	361		361	スギ
2	9 い3	人	保間(活)	列状		33	46	3.12	464	56%	262		262	スギ
2	9 い5	人	保間(活)	列状		33	44	8.68	1,159	60%	690		690	スギ
2	9 い7	人	保間(活)	列状		25	45	3.22	355	52%	183		183	スギ
2	9 い10	人	保間(活)	列状		25	45	5.99	661	51%	340		340	スギ
2	9 い11	人	保間(活)	列状		25	45	4.17	381	54%	206		206	スギ
2	9 い12	人	保間(活)	列状		25	45	2.98	329	51%	168		168	スギ
計								78.62			5,655	2	5,657	