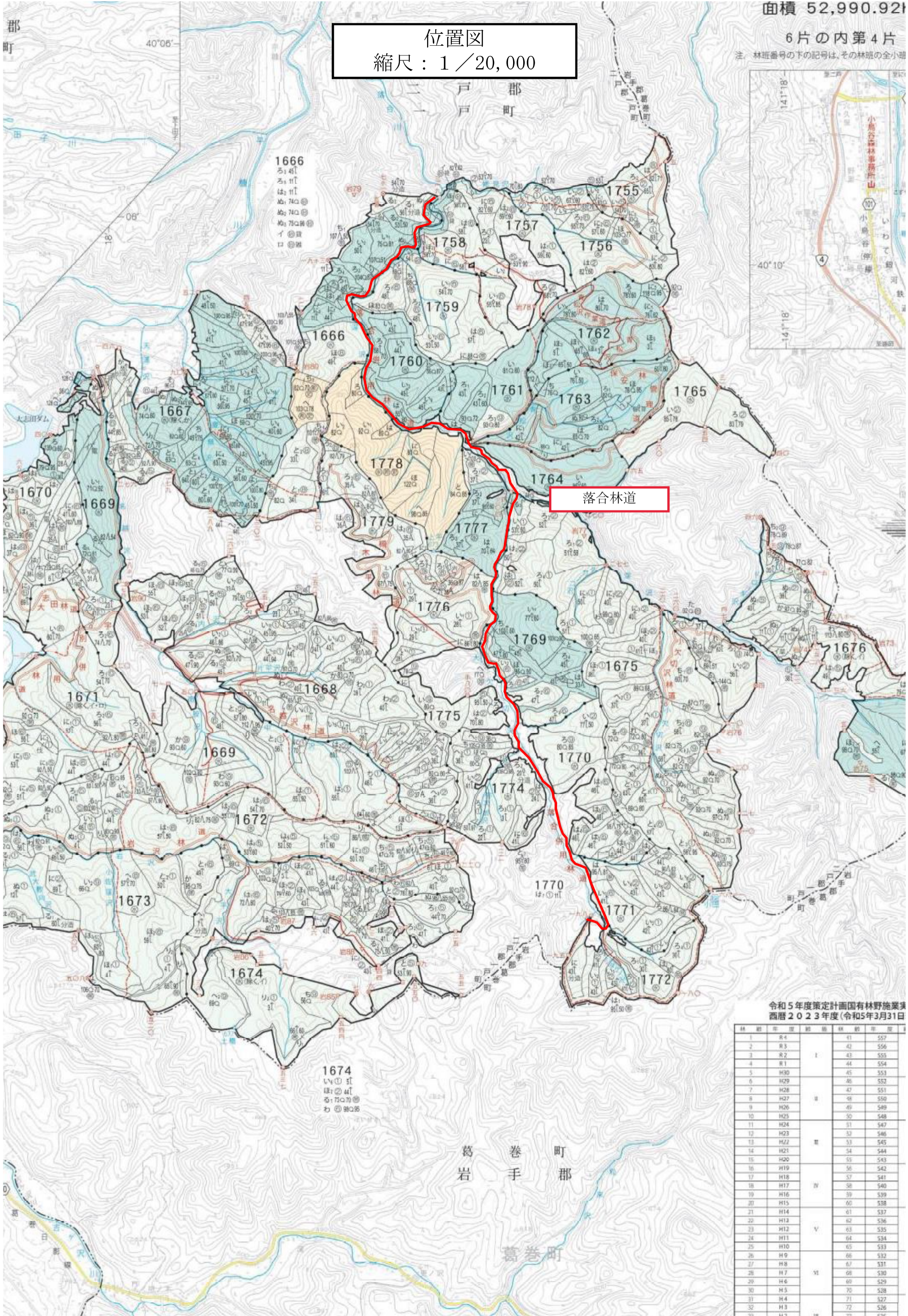


位置図  
縮尺：1/20,000

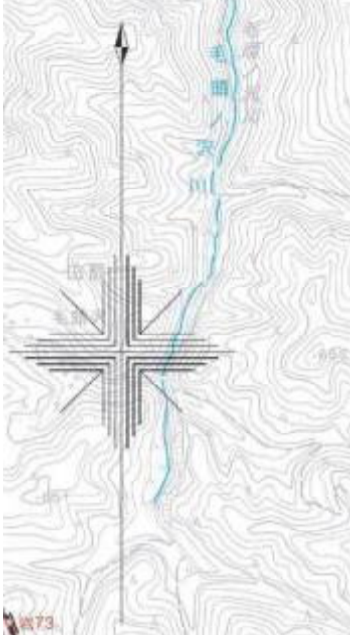


落合林道

令和5年度策定計画国有林野施業表  
西暦2023年度(令和5年3月31日)

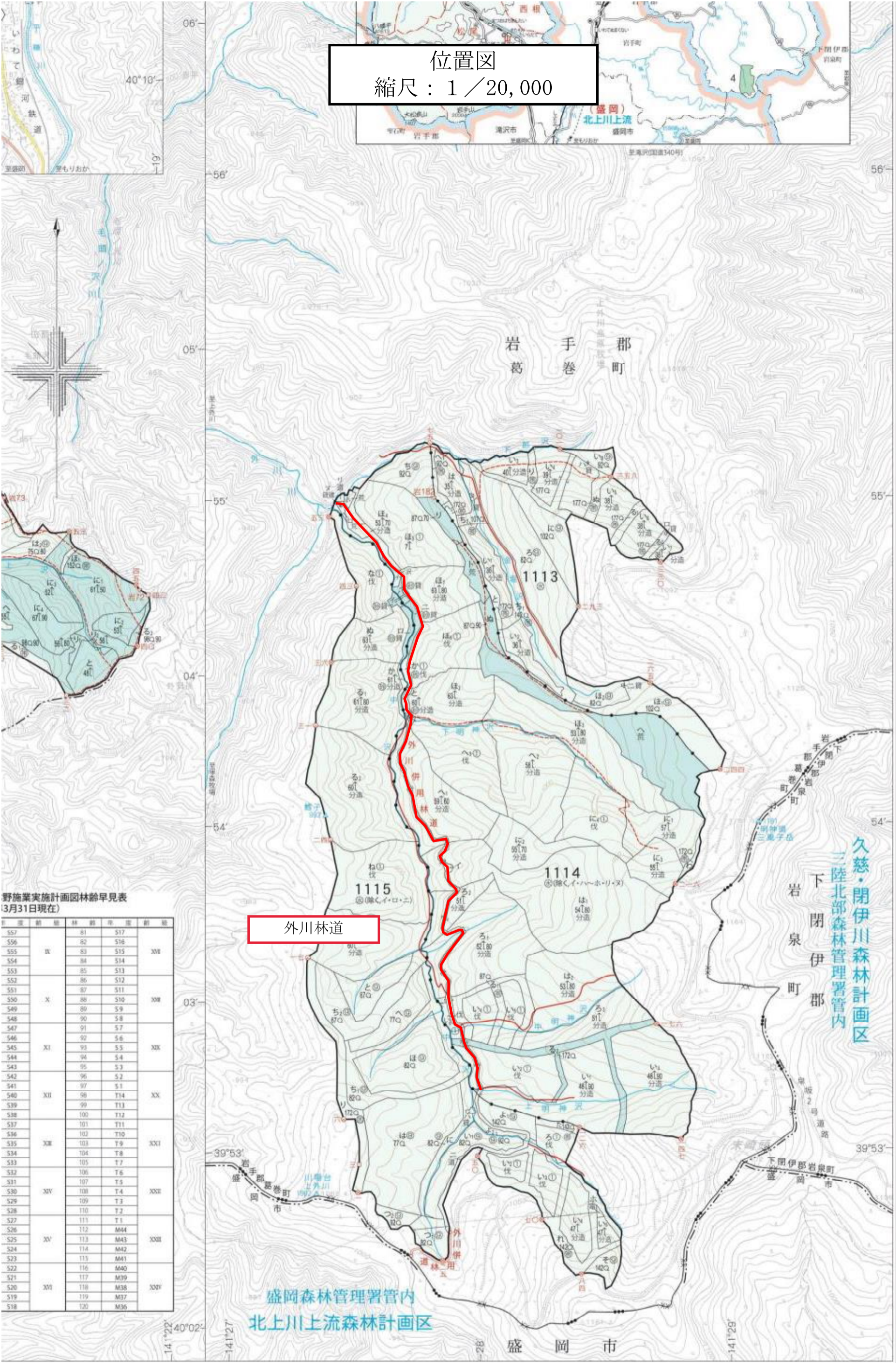
| 林班番号 | 年度  | 面積 | 林班番号 | 年度 | 面積 |
|------|-----|----|------|----|----|
| 1    | R4  | 41 | 557  |    |    |
| 2    | R3  | 42 | 556  |    |    |
| 3    | R2  | 43 | 555  |    |    |
| 4    | R1  | 44 | 554  |    |    |
| 5    | H30 | 45 | 553  |    |    |
| 6    | H29 | 46 | 552  |    |    |
| 7    | H28 | 47 | 551  |    |    |
| 8    | H27 | 48 | 550  |    |    |
| 9    | H26 | 49 | 549  |    |    |
| 10   | H25 | 50 | 548  |    |    |
| 11   | H24 | 51 | 547  |    |    |
| 12   | H23 | 52 | 546  |    |    |
| 13   | H22 | 53 | 545  |    |    |
| 14   | H21 | 54 | 544  |    |    |
| 15   | H20 | 55 | 543  |    |    |
| 16   | H19 | 56 | 542  |    |    |
| 17   | H18 | 57 | 541  |    |    |
| 18   | H17 | 58 | 540  |    |    |
| 19   | H16 | 59 | 539  |    |    |
| 20   | H15 | 60 | 538  |    |    |
| 21   | H14 | 61 | 537  |    |    |
| 22   | H13 | 62 | 536  |    |    |
| 23   | H12 | 63 | 535  |    |    |
| 24   | H11 | 64 | 534  |    |    |
| 25   | H10 | 65 | 533  |    |    |
| 26   | H9  | 66 | 532  |    |    |
| 27   | H8  | 67 | 531  |    |    |
| 28   | H7  | 68 | 530  |    |    |
| 29   | H6  | 69 | 529  |    |    |
| 30   | H5  | 70 | 528  |    |    |
| 31   | H4  | 71 | 527  |    |    |
| 32   | H3  | 72 | 526  |    |    |
| 33   | H2  | 73 | 525  |    |    |
| 34   | H1  | 74 | 524  |    |    |

位置図  
縮尺：1/20,000



野施業実施計画図林齢早見表  
(3月31日現在)

| 年度  | 林齢  | 年度  | 林齢     |
|-----|-----|-----|--------|
| 557 | 81  | 517 |        |
| 556 | 82  | 516 |        |
| 555 | 83  | 515 | XXI    |
| 554 | 84  | 514 |        |
| 553 | 85  | 513 |        |
| 552 | 86  | 512 |        |
| 551 | 87  | 511 |        |
| 550 | 88  | 510 | XXII   |
| 549 | 89  | 509 |        |
| 548 | 90  | 508 |        |
| 547 | 91  | 507 |        |
| 546 | 92  | 506 |        |
| 545 | 93  | 505 | XXIII  |
| 544 | 94  | 504 |        |
| 543 | 95  | 503 |        |
| 542 | 96  | 502 |        |
| 541 | 97  | 501 |        |
| 540 | 98  | 500 | XXIV   |
| 539 | 99  | 499 |        |
| 538 | 100 | 498 |        |
| 537 | 101 | 497 |        |
| 536 | 102 | 496 |        |
| 535 | 103 | 495 | XXV    |
| 534 | 104 | 494 |        |
| 533 | 105 | 493 |        |
| 532 | 106 | 492 |        |
| 531 | 107 | 491 |        |
| 530 | 108 | 490 | XXVI   |
| 529 | 109 | 489 |        |
| 528 | 110 | 488 |        |
| 527 | 111 | 487 |        |
| 526 | 112 | M44 |        |
| 525 | 113 | M43 | XXVII  |
| 524 | 114 | M42 |        |
| 523 | 115 | M41 |        |
| 522 | 116 | M40 |        |
| 521 | 117 | M39 |        |
| 520 | 118 | M38 | XXVIII |
| 519 | 119 | M37 |        |
| 518 | 120 | M36 |        |



外川林道

久慈・閉伊川森林計画区  
三陸北部森林管理署管内  
下閉伊郡  
岩手県  
岩手巻郡  
岩手泉町

盛岡森林管理署管内  
北上川上流森林計画区