

現場説明書

森林環境保全整備事業
(名越山国有林外)

入札公告等に記載の事業実績期間及び事業成績評価期間について

対象となる期間は下記のとおりである。

- 同種の事業実績
(過去15年間 (入札公告日の属する年度は含まない))
平成23年4月1日～令和8年3月31日に実施した事業
- 事業成績評定
(入札公告日の属する年度の前年度及び前々年度)
令和7年度及び令和6年度に評価を受けた事業

(様式6)

令和8年度 林分条件調査表

森林管理署	岩手北部森林管理署
物件番号	2
物件名	森林環境保全整備事業(名越山国有林外)

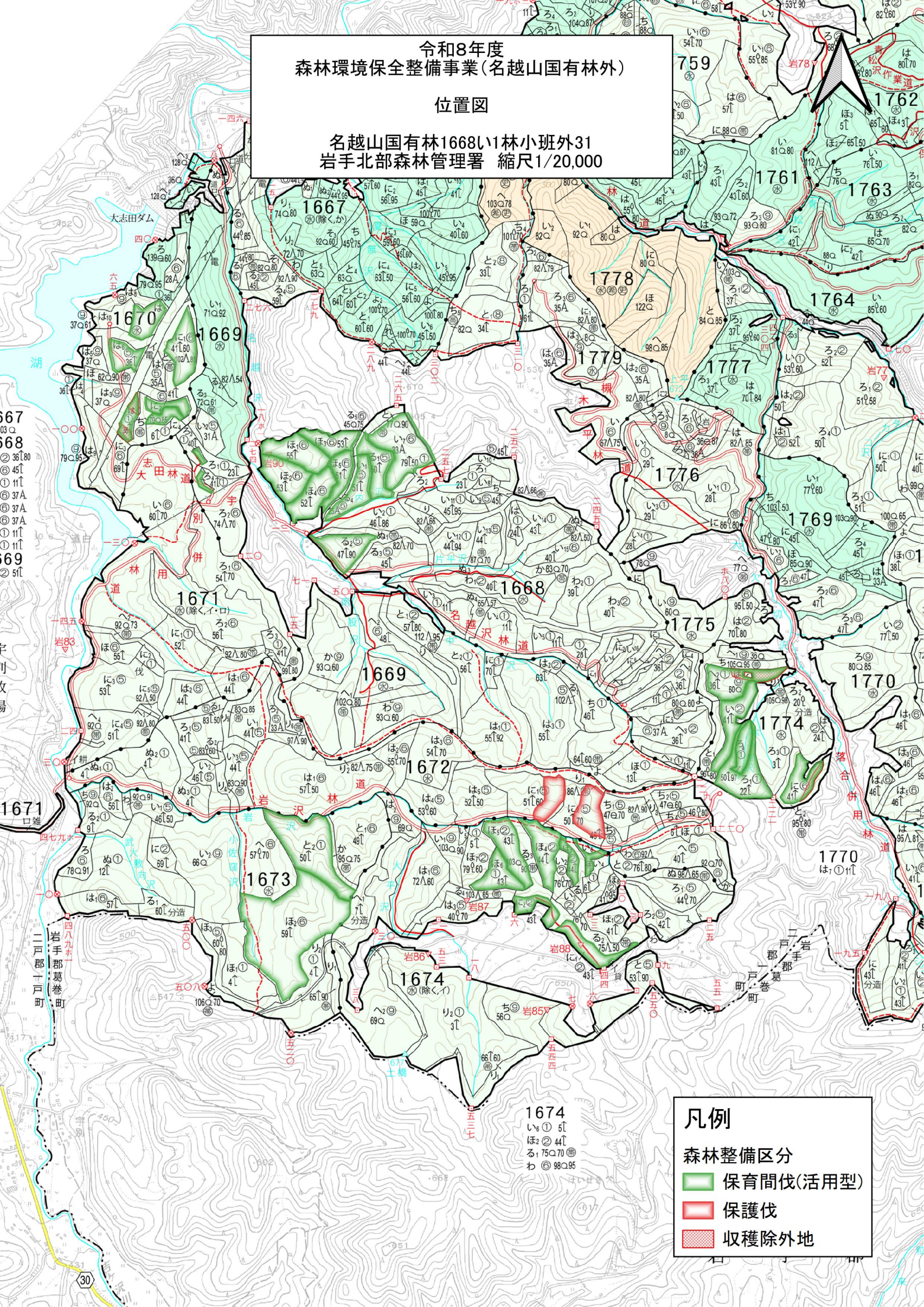
林小班	保安林種別等	主要樹種	林齢	事業区分	伐採方法	面積 ha	伐採率 %	平均胸高直径 cm	立木資材量			生産量			予定作業量														最寄り市町村役場からの距離 km	備考							
									本数	材積 m³	m³/本	N m³	L m³	計 m³	伐倒		集・造材		小運搬巻立				森林作業道作設		林地保全		土場作設等 h	砂利数量 m³			薬剤散布(ススノ心) 0	鉄板規格*枚数					
															方法	数量 m	方式	数量 m	フォワーダ片道運搬距離 m	数量 m	ダブル付きトラク片道運搬距離 m	数量 m	林地傾斜 緩・中・急	延長 m	2種編柵 m	緑化 m											
1774い	水かん	カラマツ	45	保育間伐活用型	列状間伐(1伐2残)	3.21	33	28	490	369	0.75	161	12	173	全木	369	プロセッサ	173	387	173	3,500	173	中												岩手町役場	21.5	
1774ろ1	水かん	スギ	26	保育間伐活用型	列状間伐(1伐2残)	3.22	33	18	1,458	390	0.27	248	0	248	全木	390	プロセッサ	248	129	248	3,500	248	中												岩手町役場	21.5	
1774ろ4	水かん	スギ	54	保育間伐活用型	列状間伐(1伐2残)	1.65	33	24	338	212	0.63	123	2	125	全木	212	プロセッサ	125	240	125	3,500	125	緩												岩手町役場	21.5	
1774に	水かん	スギ	45	保育間伐活用型	列状間伐(1伐2残)	1.82	33	32	367	359	0.98	225	0	225	全木	359	プロセッサ	225	376	225	3,500	225	急												岩手町役場	21.5	
1774へ2	水かん	スギ	40	保育間伐活用型	列状間伐(1伐3残)	1.35	25	24	338	157	0.46	97	0	97	全木	157	プロセッサ	97	571	97	3,500	97	急												岩手町役場	21.5	
土場作設等																																			BH=0.45m³ 砕石=RC0-80		
鉄板借上																																			借上: 90日		
合計						86.21			29,079	9,992	0.34	5,381	457	5,838																					概ね 9630		

- 1 量の端数は単位以下第1位を四捨五入し、単位止めとする。
- 2 面積は伐採面積とする。
- 3 森林作業道作設の林地傾斜欄は以下の区分とする。
緩: 0° ~ 20°、中: 20° ~ 30°、急: 30° 以上

令和8年度
森林環境保全整備事業(名越山国有林外)

位置図

名越山国有林1668\1林小班外31
岩手北部森林管理署 縮尺1/20,000



凡例

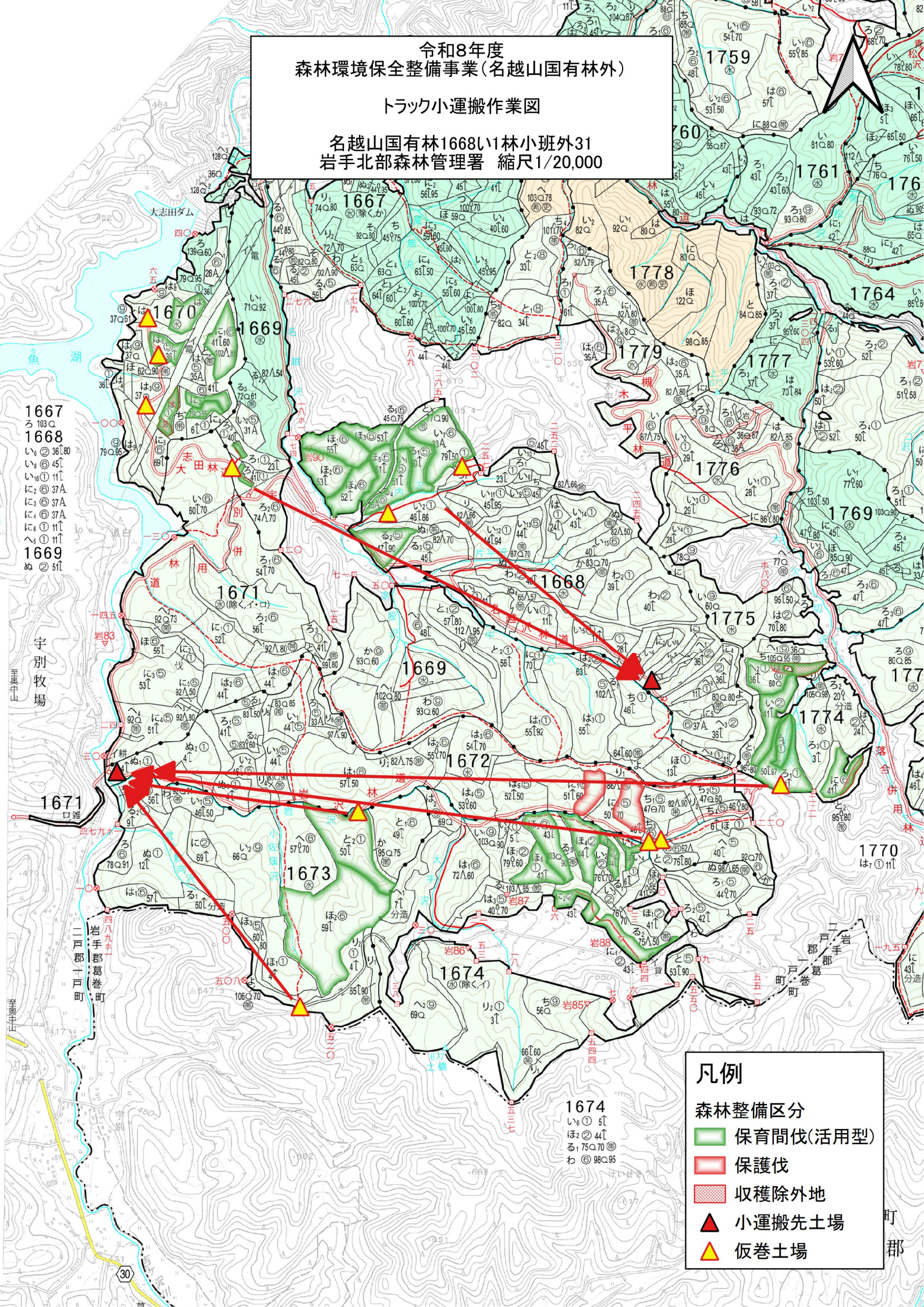
森林整備区分

- 保育間伐(活用型)
- 保護伐
- 収穫除外地

令和8年度
森林環境保全整備事業(名越山国有林外)

トラック小運搬作業図

名越山国有林1668\1林小班外31
岩手北部森林管理署 縮尺1/20,000



1667
ろ 103Q
1668
い₆ ② 36L80
い₇ ⑥ 45L
い₁₆ ① 11L
に₂ ③ 37A
に₃ ③ 37A
に₄ ③ 37A
に₆ ① 11L
へ₅ ① 11L
1669
ぬ ② 51L

宇別牧場

岩手郡葛巻町

凡例

森林整備区分

- 保育間伐(活用型)
- 保護伐
- 収穫除外地
- 小運搬先土場
- 仮巻土場

1674
い₆ ① 51L
ほ₂ ② 44L
る₁ 75Q70
わ ⑥ 98Q95

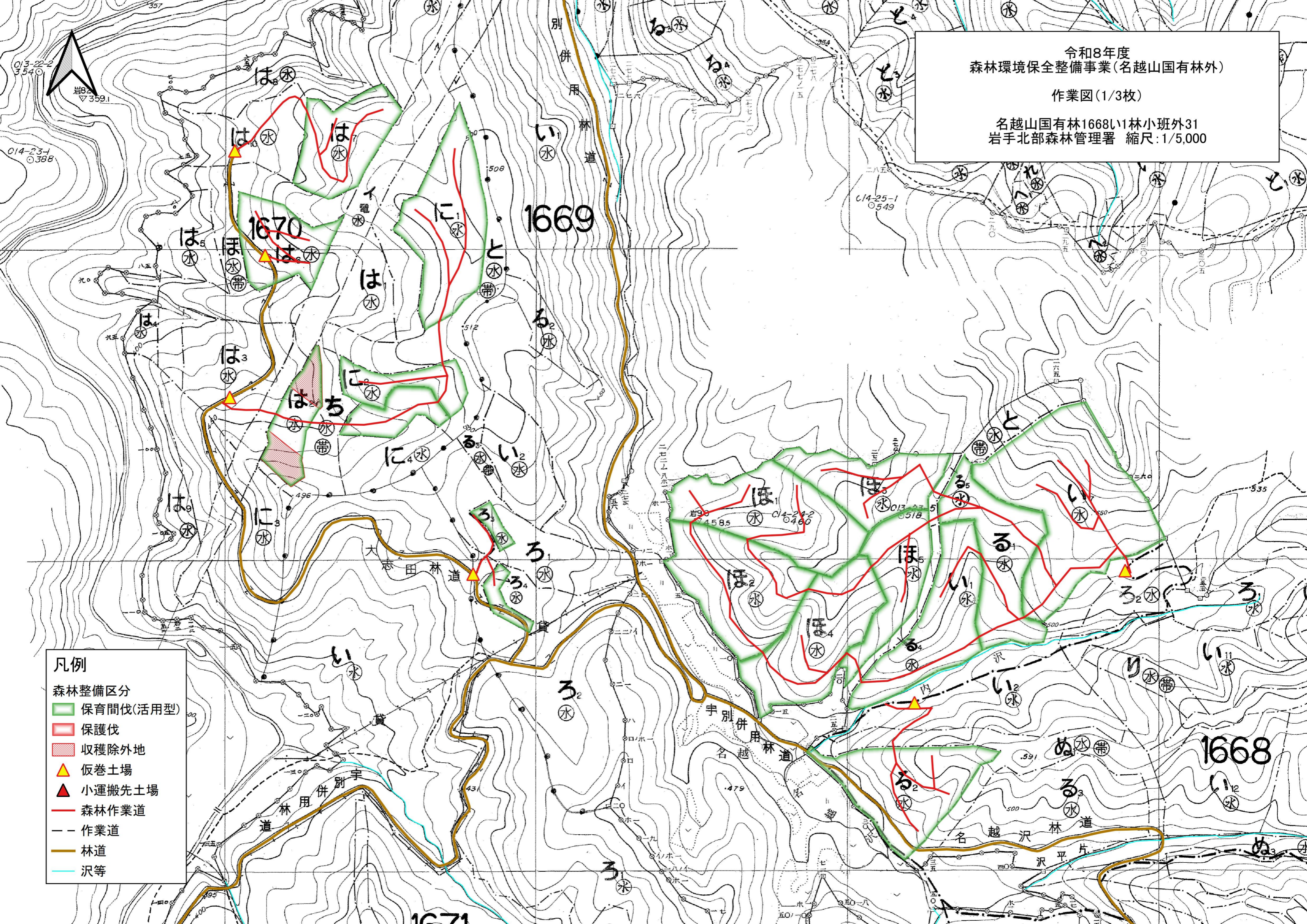
岩手郡

令和8年度
森林環境保全整備事業(名越山国有林外)

作業図(1/3枚)

名越山国有林1668い1林小班外31
岩手北部森林管理署 縮尺:1/5,000

- 凡例
- 森林整備区分
 - 保育間伐(活用型)
 - 保護伐
 - 収穫除外地
 - 仮巻土場
 - 小運搬先土場
 - 森林作業道
 - 作業道
 - 林道
 - 沢等



令和8年度
森林環境保全整備事業(名越山国有林外)

作業図(2/3枚)

名越山国有林1668い1林小班外31
岩手北部森林管理署 縮尺:1/5,000

