

現場説明書

森林環境保全整備事業
(七時雨山外地区)

入札公告等に記載の事業実績期間及び事業成績評価期間について

対象となる期間は下記のとおりである。

- ・ 同種の事業実績
（過去15年間（入札公告日の属する年度は含まない））
平成22年4月1日～令和7年3月31日に実施した事業
- ・ 事業成績評定
（入札公告日の属する年度の前年度及び前々年度）
令和6年度及び令和5年度に評価を受けた事業

(様式6)

令和7年度 林分条件調査表

森林管理署	岩手北部森林管理署	
物件番号	1	
物件名	森林環境保全整備事業(七時雨山外地区)	

林小班	保安林 種別等	主要樹種	林齢	事業区分	伐採方法	面積 ha	伐 採 率 %	平均 胸高 直径 cm	立木資材量			生産量			予定作業量																最寄り市町村 役場からの距離 km	備 考		
									本数	材積 m³	m³/本	N m	L m	計 m³	伐倒		集・造材		小運搬巻立				森林作業道作設		林地保全		土場 作設等	砂利 数量 m³	薬剤 散布 (スリm³)	鉄板 規格*枚数				
															方法	数量 m³	方式	数量 m³	フォワーダ 片道運搬距離 m	数量 m³	ダンプ付トラク 片道運搬距離 m	数量 m³	林地傾斜 緩・中・急	延長 m	2種 編柵 m	緑化 m²								
1417へ1	水かん	スギ	40	保育間伐(活用型)	列状間伐(1伐2残)	4.39	33	26	1,015	659	0.65	352	22	374	全木	659	プロセッサ	374	1298	374	22,000	374	緩									西根支所	15.8	
1417ぬ	水かん	スギ	40	保育間伐(活用型)	列状間伐(1伐2残)	3.74	33	24	649	368	0.57	202	4	206	全木	368	プロセッサ	206	820	206	22,000	206	緩									西根支所	15.8	
1418い1	水かん	スギ	42	保育間伐(活用型)	列状間伐(1伐2残)	2.81	33	30	598	544	0.91	321	0	321	全木	544	プロセッサ	321	207	321	22,000	321	緩									西根支所	15.8	
1418い2	水かん	スギ	49	保育間伐(活用型)	列状間伐(1伐2残)	4.70	33	28	1,176	839	0.71	458	17	475	全木	839	プロセッサ	475	625	475	22,000	475	中									西根支所	15.8	
1418い3	水かん	スギ	38	保育間伐(活用型)	列状間伐(1伐2残)	0.29	33	30	64	56	0.88	33	0	33	全木	56	プロセッサ	33	61	33	22,000	33	緩									西根支所	15.8	
1418ろ1	水かん	スギ	51	保育間伐(活用型)	列状間伐(1伐2残)	3.51	33	28	882	605	0.69	337	11	348	全木	605	プロセッサ	348	458	348	22,000	348	中									西根支所	15.8	
1418ろ2	水かん	スギ	49	保育間伐(活用型)	列状間伐(1伐2残)	3.49	33	24	965	543	0.56	277	14	291	全木	543	プロセッサ	291	969	291	22,000	291	中									西根支所	15.8	
1418ろ3	水かん	スギ	48	保育間伐(活用型)	列状間伐(1伐2残)	3.91	33	28	992	674	0.68	376	13	389	全木	674	プロセッサ	389	1069	389	22,000	389	中									西根支所	15.8	
1418ろ4	水かん	スギ	47	保育間伐(活用型)	列状間伐(1伐2残)	1.72	33	24	486	261	0.54	130	8	138	全木	261	プロセッサ	138	1234	138	22,000	138	中									西根支所	15.8	
1418ろ5	水かん	スギ	47	保育間伐(活用型)	列状間伐(1伐2残)	2.50	33	24	744	349	0.47	167	12	179	全木	349	プロセッサ	179	1352	179	22,000	179	中									西根支所	15.8	
1418ろ6	水かん	カラマツ	46	保育間伐(活用型)	列状間伐(1伐2残)	1.14	33	20	384	123	0.32	65	8	73	全木	123	プロセッサ	73	1982	73	22,000	73	中									西根支所	15.8	
1418ろ7	水かん	スギ	46	保育間伐(活用型)	列状間伐(1伐2残)	4.03	33	26	1,123	676	0.60	376	20	396	全木	676	プロセッサ	396	1743	396	22,000	396	中									西根支所	15.8	
1418ろ8	水かん	スギ	46	保育間伐(活用型)	列状間伐(1伐2残)	2.92	33	26	816	490	0.60	272	15	287	全木	490	プロセッサ	287	1479	287	22,000	287	中									西根支所	15.8	
1418に1	水かん	スギ	44	保育間伐(活用型)	列状間伐(1伐2残)	1.78	33	30	378	345	0.91	203	0	203	全木	345	プロセッサ	203	349	203	22,000	203	中									西根支所	15.8	
1481い1		アカマツ	54	保育間伐(活用型)	定性間伐	1.18	35	22	357	167	0.47	95	0	95	全木	167	チェーンソー	95	620	95	8,700	95	緩									八幡平市役所	9.1	
1481い2		アカマツ	57	保育間伐(活用型)	定性間伐	9.07	35	22	2,718	1,284	0.47	732	0	732	全木	1,284	チェーンソー	732	830	732	8,700	732	緩									八幡平市役所	9.1	
1481ろ2		カラマツ	54	保育間伐(活用型)	列状間伐(1伐2残)	0.75	33	20	235	84	0.36	39	0	39	全木	84	プロセッサ	39	2063	39	12,100	39	緩									八幡平市役所	12.4	
1481ろ3		カラマツ	54	保育間伐(活用型)	定性間伐	2.90	30	22	625	269	0.43	163	0	163	全木	269	プロセッサ	163	979	163	12,100	163	緩									八幡平市役所	12.4	
1481ろ4		カラマツ	56	保育間伐(活用型)	定性間伐	28.40	30	22	6,150	2,636	0.43	1,593	0	1,593	全木	2,636	プロセッサ	1,593	978	1,593	12,100	1,593	緩									八幡平市役所	12.4	
1481は1		カラマツ	68	保育間伐(活用型)	定性間伐	4.55	30	24	1,197	710	0.59	385	0	385	全木	710	プロセッサ	385	434	385	12,500	385	緩									八幡平市役所	12.8	
1481は2		カラマツ	59	保育間伐(活用型)	定性間伐	5.90	30	22	1,275	548	0.43	321	0	321	全木	548	プロセッサ	321	491	321	12,500	321	緩									八幡平市役所	12.8	
1484ろ1	水かん	カラマツ	51	保育間伐(活用型)	定性間伐	2.36	30	22	508	219	0.43	128	0	128	全木	219	プロセッサ	128	288	128	13,400	128	緩									八幡平市役所	13.7	
1484ろ2	水かん	カラマツ	53	保育間伐(活用型)	定性間伐	4.24	27	26	464	254	0.55	162	0	162	全木	254	プロセッサ	162	669	162	13,400	162	緩									八幡平市役所	13.7	
1485い1	水かん	その他N	63	保育間伐(活用型)	定性間伐	10.45	30	22	2,782	1,390	0.50	792	0	792	全木	1,390	プロセッサ	792	855	792	13,600	792	緩									八幡平市役所	13.9	

(様式6)

令和7年度 林分条件調査表

森林管理署	岩手北部森林管理署	
物件番号	1	
物件名	森林環境保全整備事業(七時雨山外地区)	

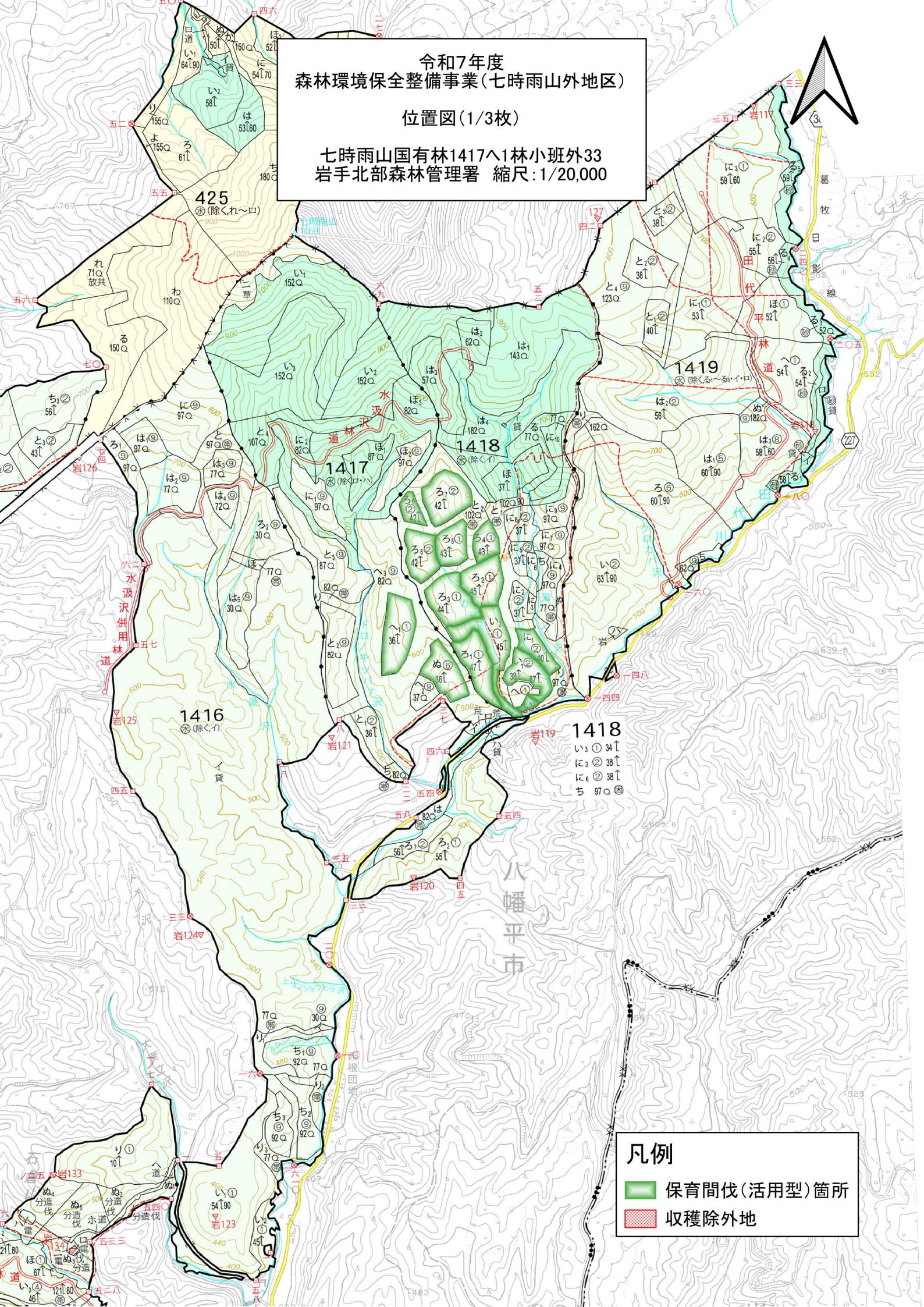
林小班	保安林 種別等	主要樹種	林齢	事業区分	伐採方法	面積 ha	伐 採 率 %	平均 胸高 直径 cm	立木資材量			生産量			予定作業量																最寄り市町村 役場からの距離 km	備 考		
									本数	材積 m³	m³/本	N m	L m	計 m³	方法	数量 m³	集・造材 方式	数量 m³	小運搬巻立			森林作業道作設		林地保全		土場 作設等 h	砂利 数量 m³	薬剤 散布 (スリハ 心)	鉄板 規格*枚数					
																			フォワーダ 片道運搬距離 m	数量 m³	ダブル付きトラク 片道運搬距離 m	数量 m³	林地傾斜 緩・中・急 m	延長 m	2種 編柵 m					緑化 m²				
1516ろ1		カラマツ	69	保育間伐(活用型)	列状間伐(1伐2残)	0.40	33	30	41	42	1.03	19	8	27	全木	42	プロセッサ	27	1634	27	4,900	27	緩									西根支所	8.2	
1516ろ2		カラマツ	69	保育間伐(活用型)	列状間伐(1伐2残)	0.59	33	30	70	62	0.89	28	10	38	全木	62	プロセッサ	38	1704	38	4,900	38	中									西根支所	8.2	
1516は1		スギ	69	保育間伐(活用型)	列状間伐(1伐2残)	0.14	33	36	52	38	0.73	22	0	22	全木	38	プロセッサ	22	1523	22	4,900	22	中									西根支所	8.2	
1516に		スギ	53	保育間伐(活用型)	列状間伐(1伐2残)	2.28	33	20	735	217	0.30	93	26	119	全木	217	プロセッサ	119	1320	119	4,900	119	中									西根支所	8.2	
1516ち2		スギ	43	保育間伐(活用型)	列状間伐(1伐2残)	6.19	33	20	2,520	823	0.33	459	23	482	全木	823	プロセッサ	482	192	482	5,800	482	緩									西根支所	7.2	
1517い1		カラマツ	43	保育間伐(活用型)	列状間伐(1伐3残)	12.22	25	22	2,330	792	0.34	405	28	433	全木	792	プロセッサ	433	1133	433	5,800	433	緩									西根支所	7.2	
1517ろ		カラマツ	43	保育間伐(活用型)	列状間伐(1伐3残)	5.17	25	22	997	332	0.33	179	15	194	全木	332	プロセッサ	194	1778	194	5,800	194	中									西根支所	7.2	
1517は1		アカマツ	43	保育間伐(活用型)	列状間伐(1伐3残)	8.64	25	20	1,759	501	0.28	258	18	276	全木	501	チェーンソー	276	1150	276	6,400	276	中									西根支所	7.4	
1517に		スギ	43	保育間伐(活用型)	列状間伐(1伐2残)	13.27	33	20	4,114	1,338	0.33	709	47	756	全木	1,338	プロセッサ	756	737	756	8,200	756	中									西根支所	6.4	
1517ほ		スギ	43	保育間伐(活用型)	列状間伐(1伐2残)	9.77	33	20	2,921	951	0.33	504	72	576	全木	951	プロセッサ	576	1434	576	8,200	576	中									西根支所	6.4	
土場作設等																											110	750					BH=0.45m³ 砕石=RC0-80	
薬剤散布																													7409 (50)					希釈後数量 150倍希釈 (原液数量)
鉄板備上																																		希上 150日 備上 90日 備上 120日
合計						169.40			42,122	19,190	0.46	10,655	391	11,046		19,190		11,046		11,046		11,046	概ね 5850	0	0	110	750	7409 (50)	3m×10枚 6m×7枚 6m×18枚					

1 量の端数は単位以下第1位を四捨五入し、単位止めとする。
2 面積は伐採面積とする。
3 森林作業道作設の林地傾斜欄は以下の区分とする。
緩: 0° ～20° 、中: 20° ～30° 、急: 30° 以上

令和7年度
森林環境保全整備事業(七時雨山外地区)

位置図(1/3枚)


七時雨山国有林1417へ1林小班外33
岩手北部森林管理署 縮尺:1/20,000




凡例

- 保育間伐(活用型)箇所
- 収穫除外地

凡例

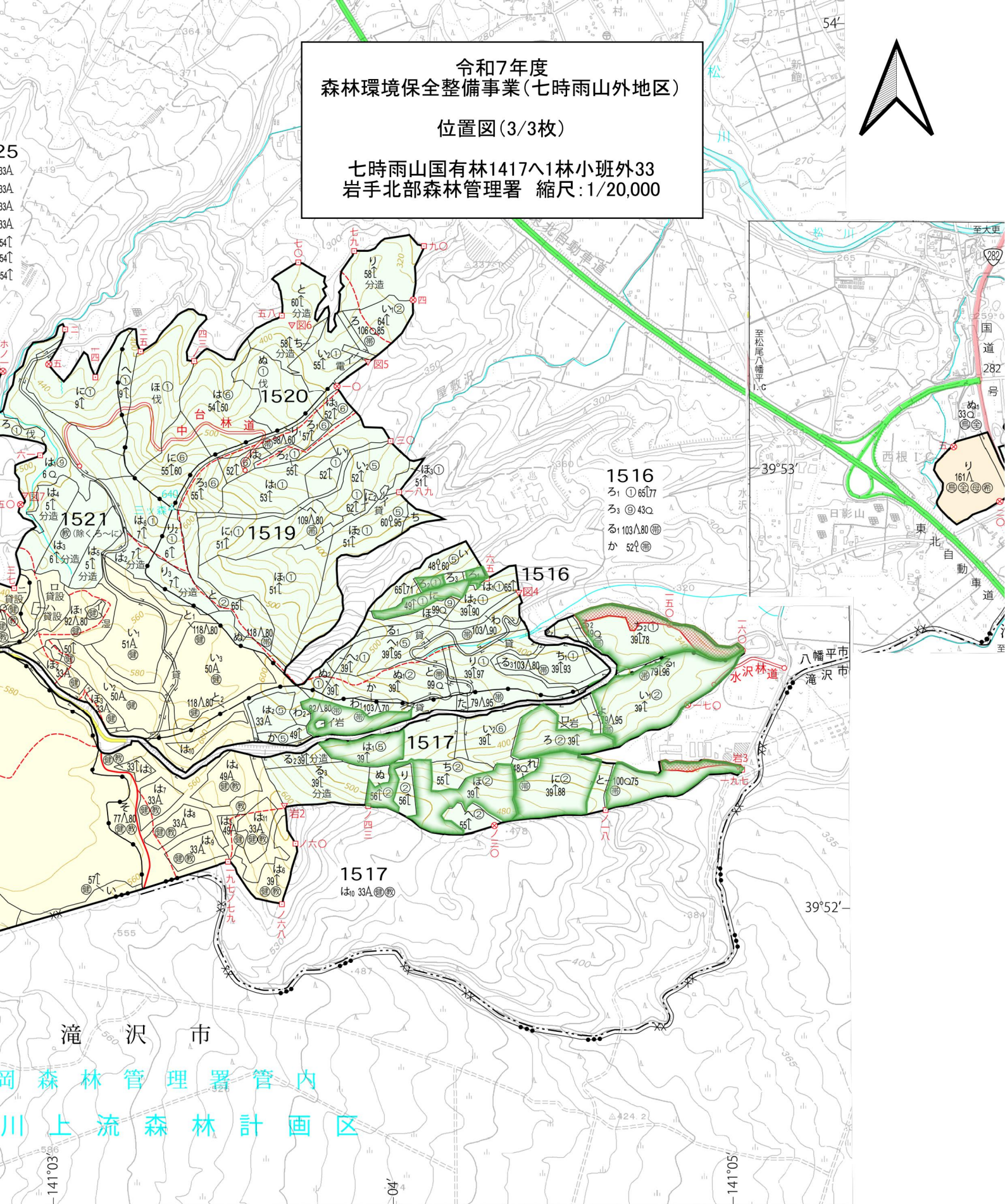
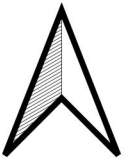
 保育間伐(活用型)箇所

 収穫除外地

令和7年度
森林環境保全整備事業(七時雨山外地区)

位置図(3/3枚)

七時雨山国有林1417へ1林小班外33
岩手北部森林管理署 縮尺:1/20,000



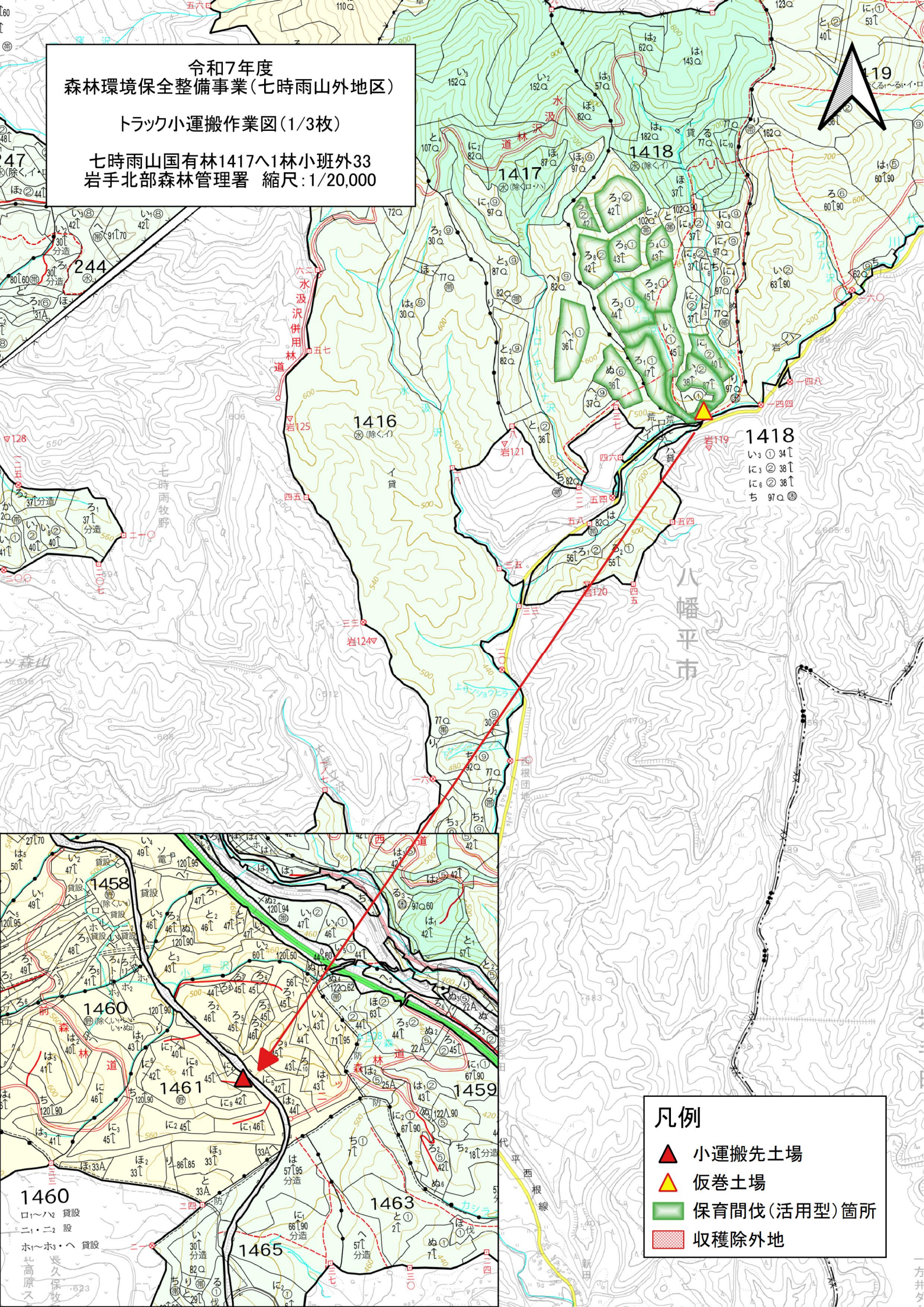
凡例

- 保育間伐(活用型)箇所
- 収穫除外地

令和7年度
森林環境保全整備事業(七時雨山外地区)

トラック小運搬作業図(1/3枚)

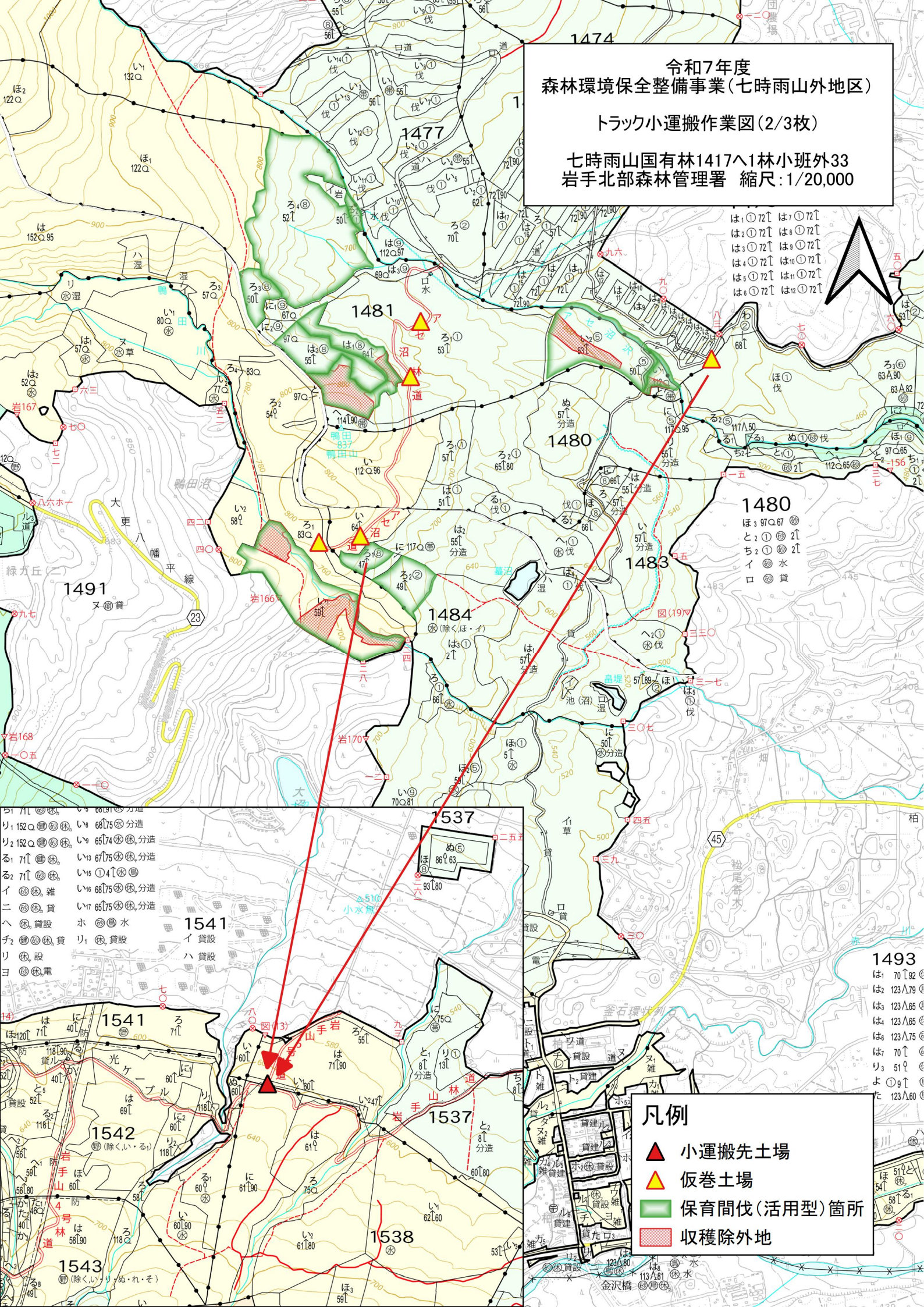
七時雨山国有林1417へ1林小班外33
岩手北部森林管理署 縮尺:1/20,000



令和7年度
森林環境保全整備事業(七時雨山外地区)

トラック小運搬作業図(2/3枚)

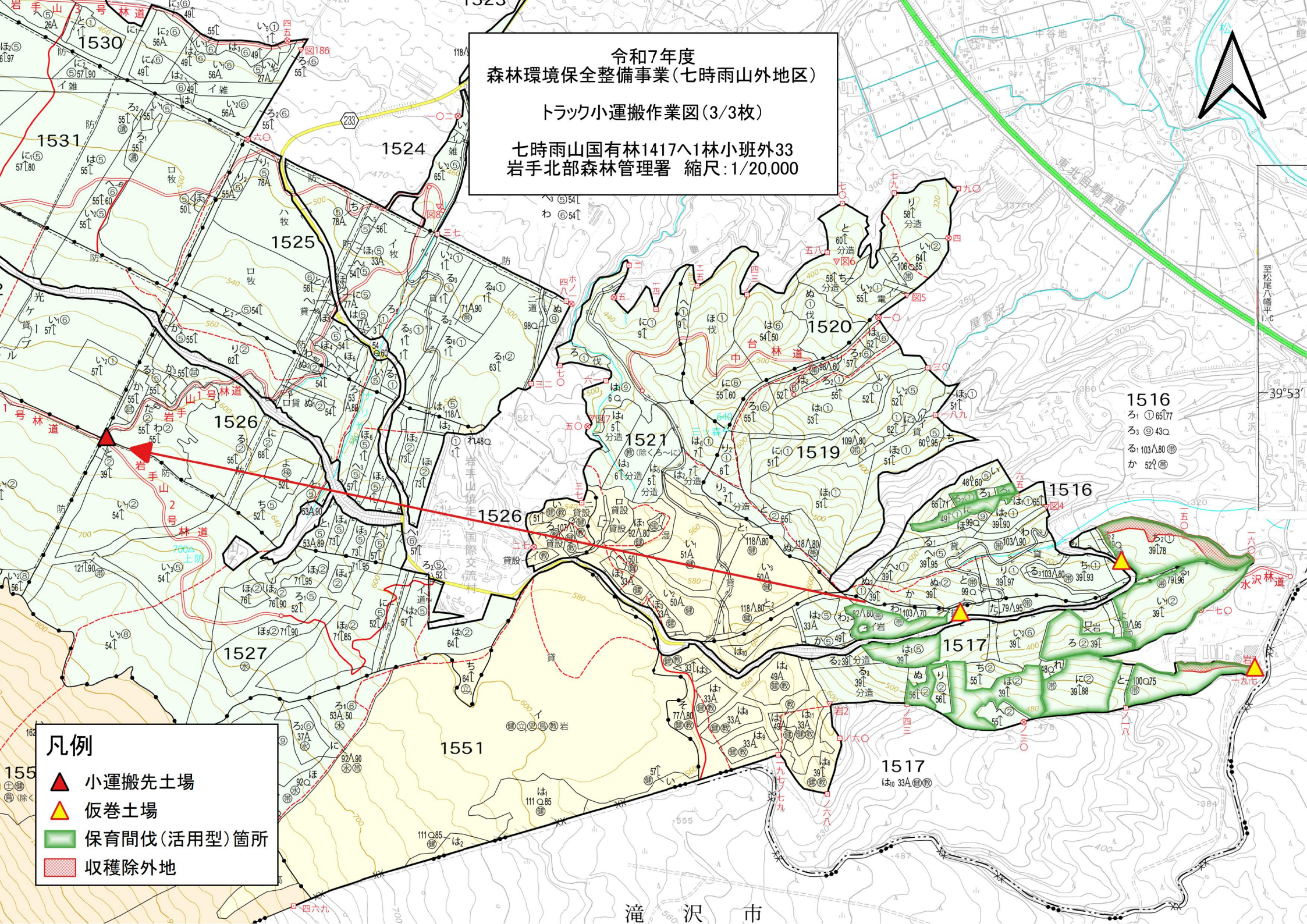
七時雨山国有林1417へ1林小班外33
岩手北部森林管理署 縮尺:1/20,000



令和7年度
森林環境保全整備事業(七時雨山外地区)

トラック小運搬作業図(3/3枚)

七時雨山国有林1417へ1林小班外33
岩手北部森林管理署 縮尺:1/20,000



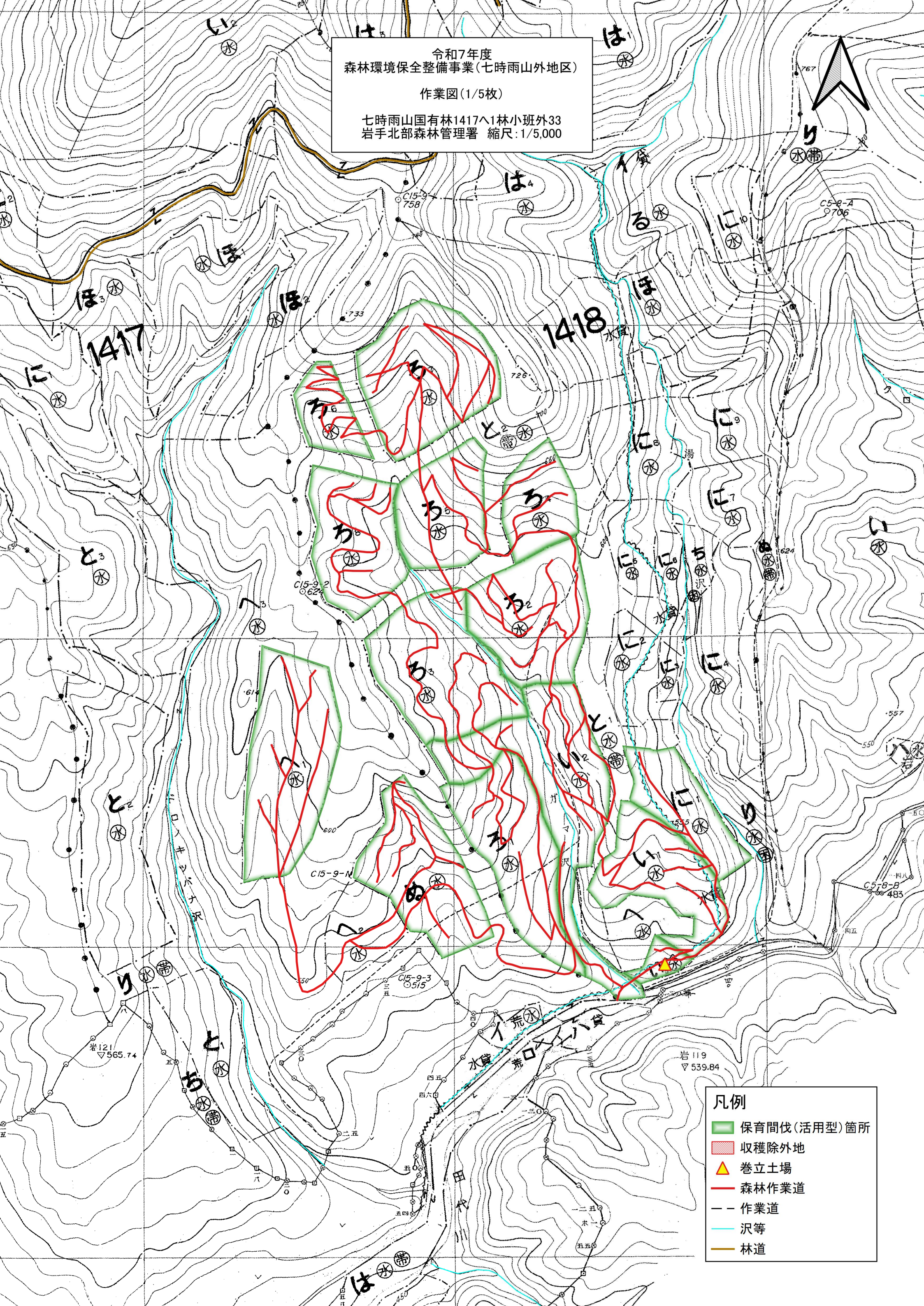
凡例

- ▲ 小運搬先土場
- ▲ 仮巻土場
- 保育間伐(活用型)箇所
- 収穫除外地

令和7年度
森林環境保全整備事業(七時雨山外地区)

作業図(1/5枚)

七時雨山国有林1417ハ1林小班外33
岩手北部森林管理署 縮尺:1/5,000



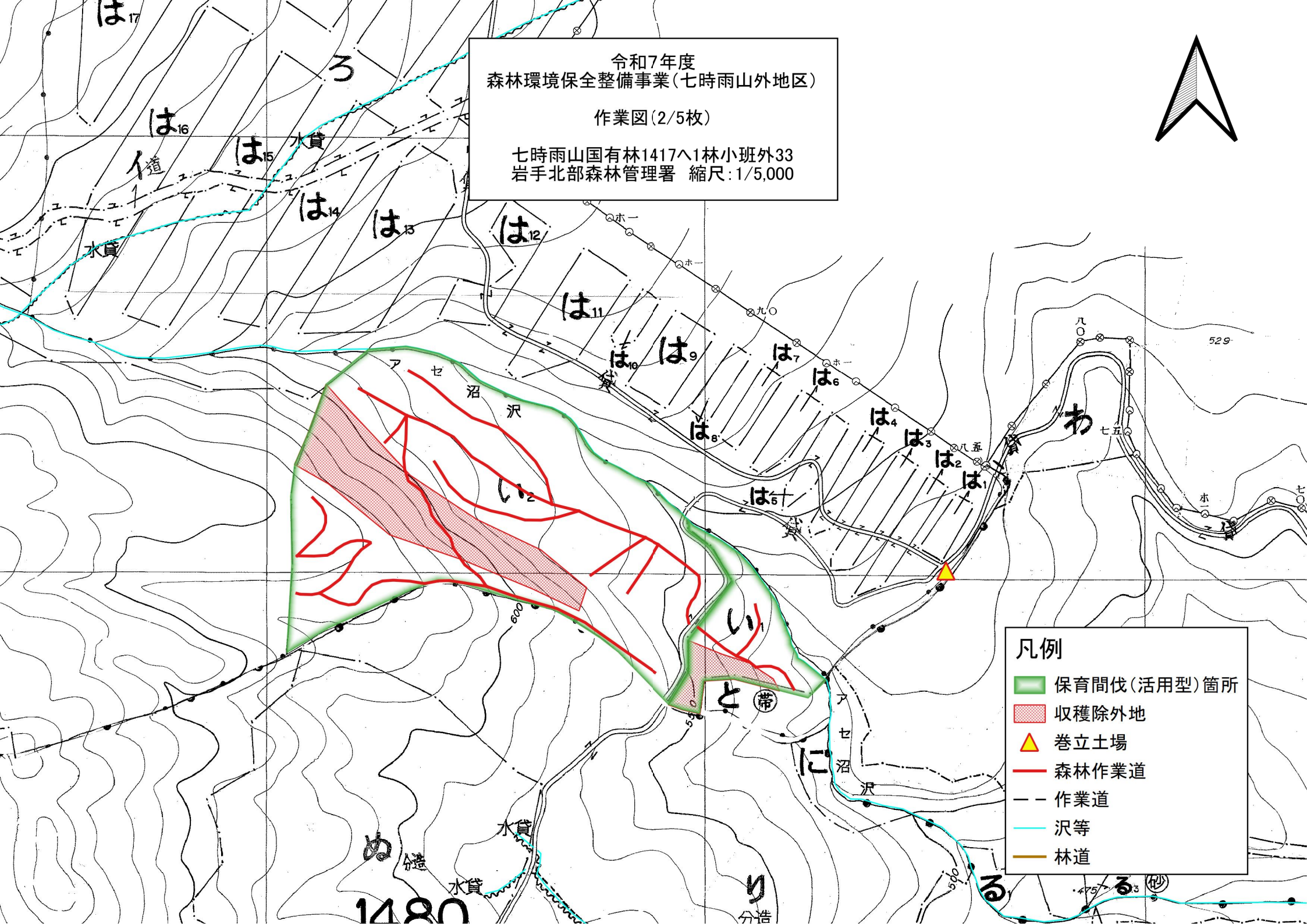
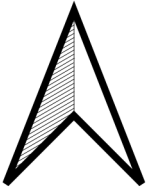
凡例

- 保育間伐(活用型)箇所
- 収穫除外地
- 巻立土場
- 森林作業道
- 作業道
- 沢等
- 林道

令和7年度
森林環境保全整備事業(七時雨山外地区)

作業図(2/5枚)

七時雨山国有林1417へ1林小班外33
岩手北部森林管理署 縮尺:1/5,000



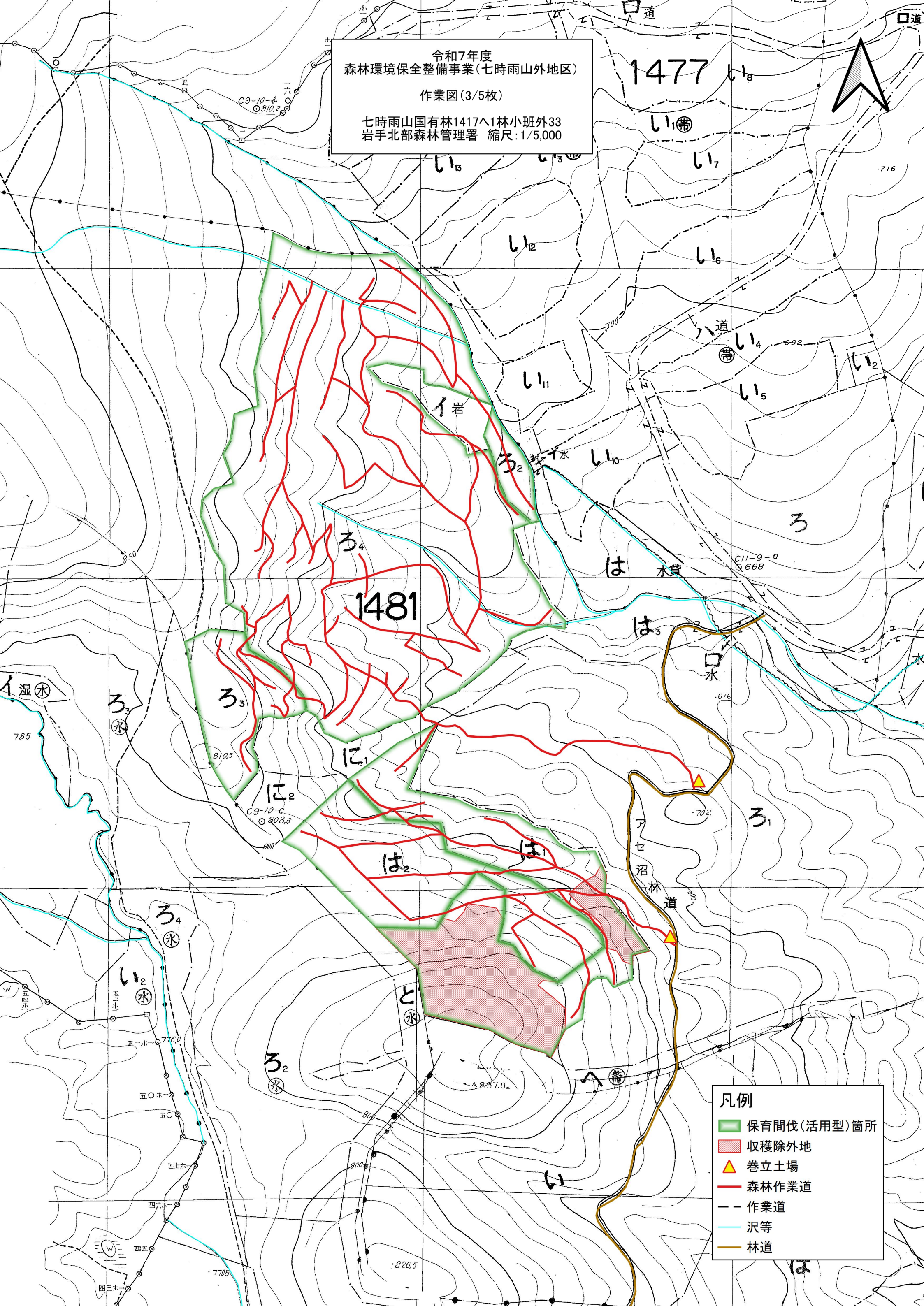
凡例

- 保育間伐(活用型)箇所
- 収穫除外地
- 巻立土場
- 森林作業道
- 作業道
- 沢等
- 林道

令和7年度
森林環境保全整備事業(七時雨山外地区)

作業図(3/5枚)

七時雨山国有林1417へ1林小班外33
岩手北部森林管理署 縮尺:1/5,000



凡例

- 保育間伐(活用型)箇所
- 収穫除外地
- 巻立土場
- 森林作業道
- 作業道
- 沢等
- 林道

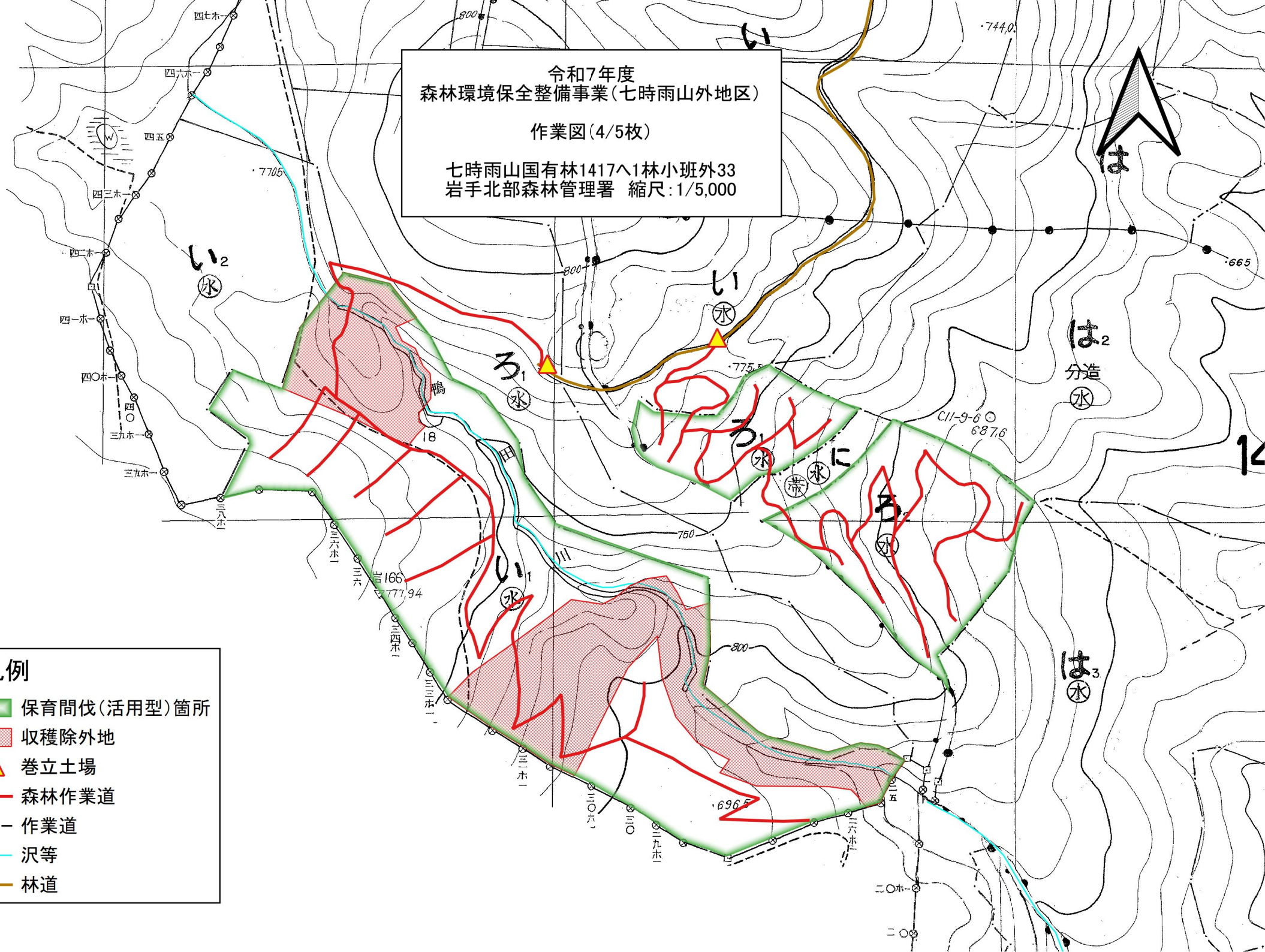
令和7年度
森林環境保全整備事業(七時雨山外地区)

作業図(4/5枚)

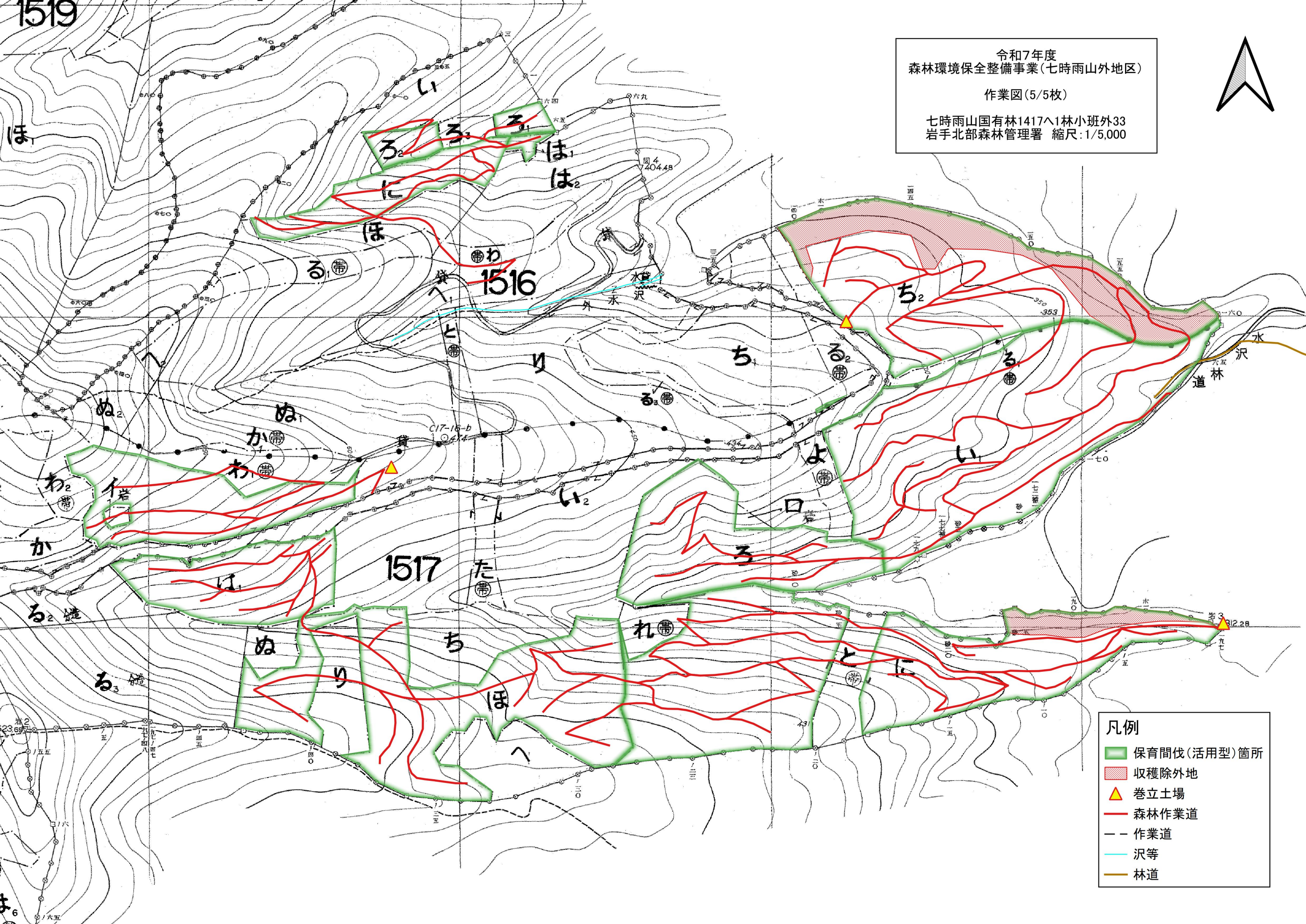
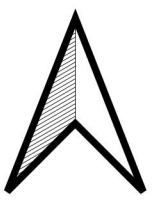
七時雨山国有林1417へ1林小班外33
岩手北部森林管理署 縮尺:1/5,000

凡例

- 保育間伐(活用型)箇所
- 収穫除外地
- 巻立土場
- 森林作業道
- 作業道
- 沢等
- 林道



令和7年度
森林環境保全整備事業(七時雨山外地区)
作業図(5/5枚)
七時雨山国有林1417へ1林小班外33
岩手北部森林管理署 縮尺:1/5,000



- 凡例
- 保育間伐(活用型)箇所
 - 収穫除外地
 - 巻立土場
 - 森林作業道
 - 作業道
 - 沢等
 - 林道