

(分収育林主伐販売のご案内)

青森森林管理署111に1外1

1. 契約箇所所在地等

所在地：青森県青森市大字新城

国有林：新城山国有林

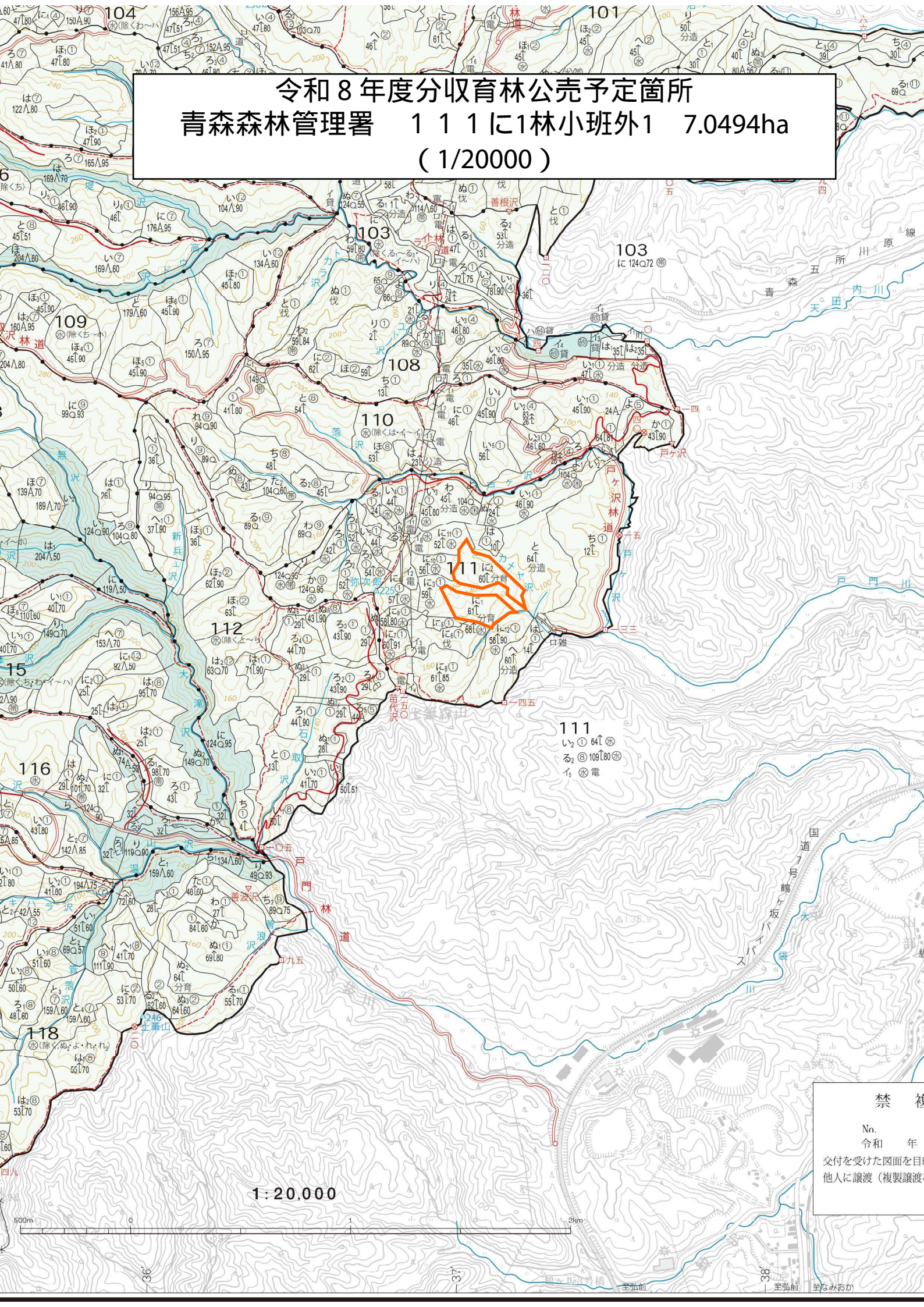
林小班：111に1、に2林小班

面積：7.0494ha

2. 森林の現況

樹種	材種	本数 (本)	材積 (m3)
スギ	一般材	2,772	4,586.64
スギ	低質材	290	258.48
アカマツ	一般材	17	29.87
アカマツNA	低質材	5	6.67
ヒバ	一般材	6	11.81
ヒバNA	低質材	10	8.26
針葉樹計		3,100	4,901.73
オニグルミ	一般材	9	8.25
サワグルミ		10	14.30
ホオノキ	一般材	6	3.34
ウダイカンバ	一般材	1	1.41
その他L	低質材	217	72.44
広葉樹計		243	99.74
合計		3,343	5,001.47

令和8年度分収育林公売予定箇所
 青森森林管理署 111に1林小班外1 7.0494ha
 (1/20000)

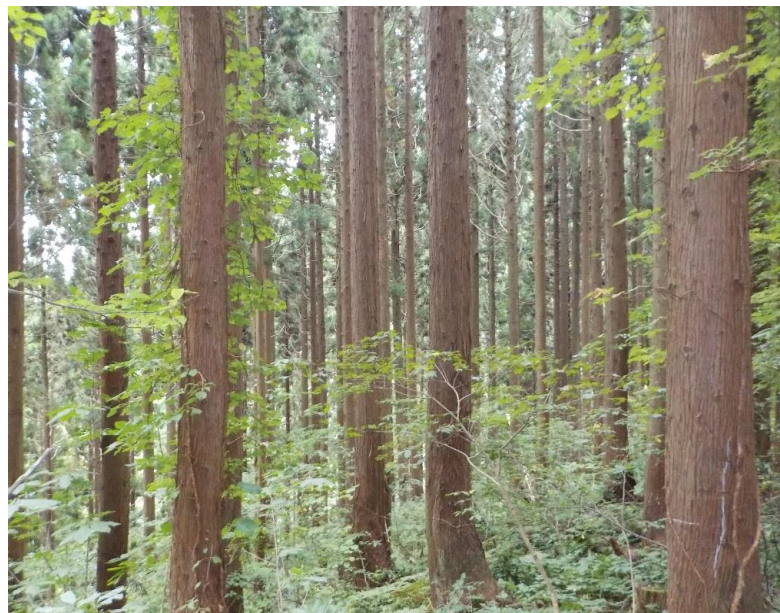


1:20,000



禁 複製
 No. 令和 年
 交付を受けた図面を
 他人に譲渡(複製譲渡)

別紙16



111に1・111に2林小班(111に1林小班外)



写真の職員が測定しているスギは、樹高22m、
胸高直径(地上から約1.2mの位置の直径)45c
mでした