

(分収育林主伐販売のご案内)

## 米代東部森林管理署2398よ

### 1. 契約箇所所在地等

所在地：秋田県大館市田代町岩瀬

国有林：岩瀬沢国有林

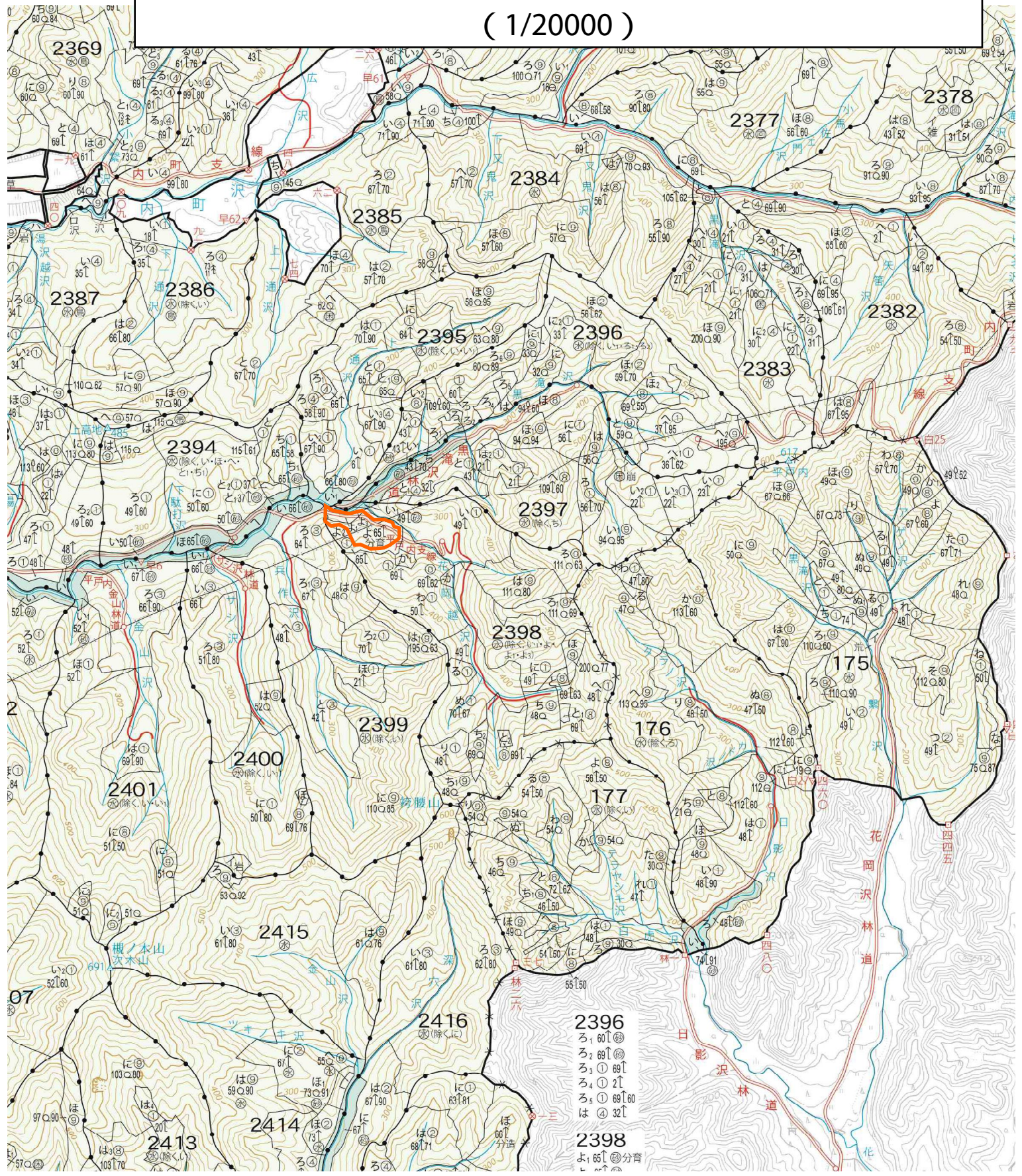
林小班：2398よ、よ1林小班

面積：2.5531ha

### 2. 森林の現況

樹種	材種	本数 (本)	材積 (m3)
秋田杉	一般材	771	1,170.97
秋田杉	低質材	153	3.81
針葉樹計		924	1,174.78
ミズナラ	一般材	3	1.00
サワグルミ	一般材	49	63.10
カツラ	一般材	5	5.69
ホオノキ	一般材	60	38.81
サクラ	一般材	5	2.24
イタヤカエデ	一般材	10	5.01
トチノキ	一般材	36	29.66
シナノキ	一般材	1	0.76
センノキ	一般材	6	5.65
その他L	一般材	8	3.28
その他L	低質材	1,061	66.11
広葉樹計		1,244	221.31
合計		2,168	1,396.09

令和8年度分収育林公売予定箇所  
 米代東部森林管理署 2398よ林小班外1 2.5531ha  
 (1/20000)





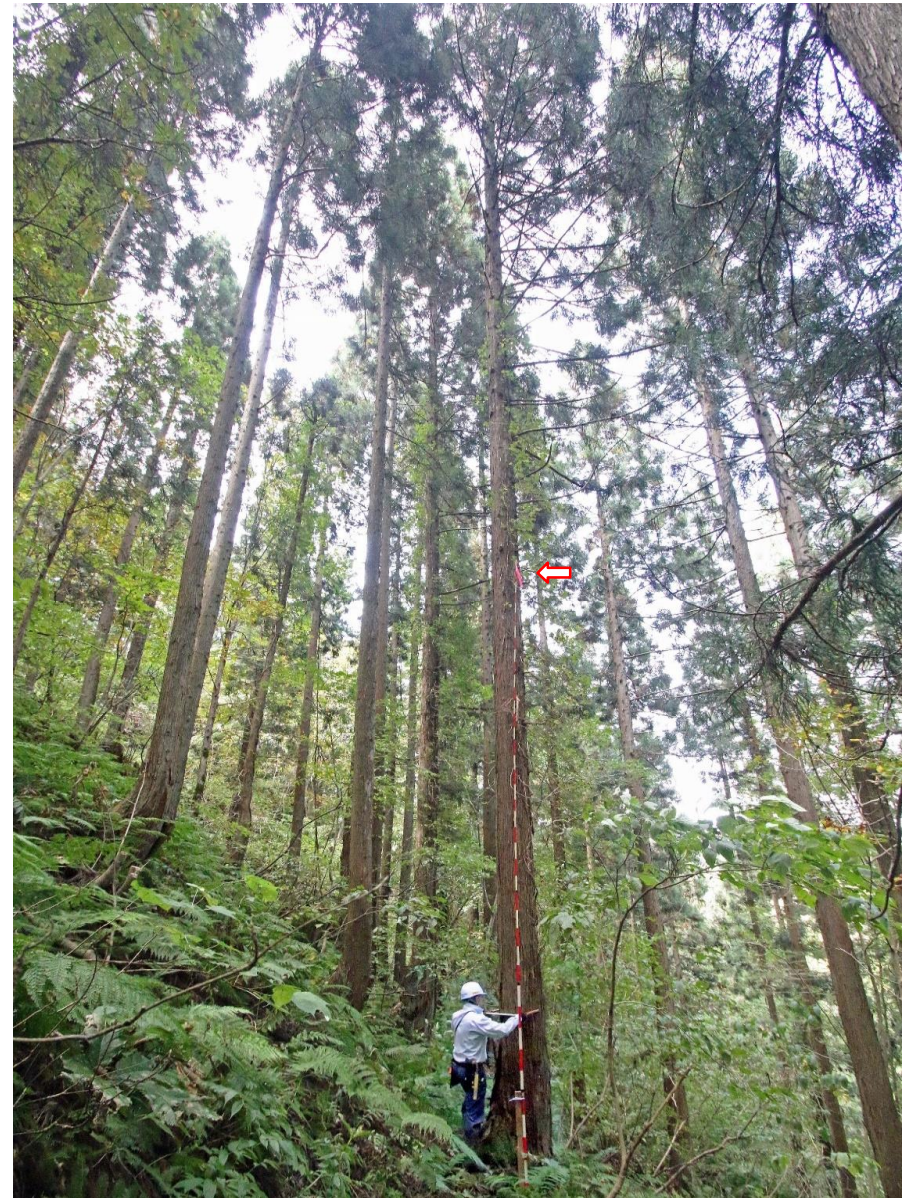
# 2398よ林小班外(198よ林小班外)

**岩瀬沢外1国有林分収育林契約分収林**

分収林区域図



契約番号 第060706102号  
契約年月日 平成7年2月15日  
所在地 秋田県北秋田郡田代町岩瀬字  
岩瀬沢国有林 2398 林班よ小班外  
面積 2.5531 ヘクタール  
樹種 スギ  
樹木共有者の氏名及び持分割合  
東北森林管理局長が保管する分収育林  
台帳に記載のとおり  
森林管理局所在地  
秋田市中通五丁目9番16号  
**東北森林管理局**  
☎018-836-2030



職員が測定しているのはスギ。胸高直径(地上約1.2m)44cm、樹高約22mです。測高器(赤白)は8m(足元からピンクのテープまで)です。