

(分収育林主伐販売のご案内)

津軽森林管理署3110ち1外

1. 契約箇所所在地等

所在地：青森県西津軽郡深浦町大字岩崎

国有林：東岩崎国有林

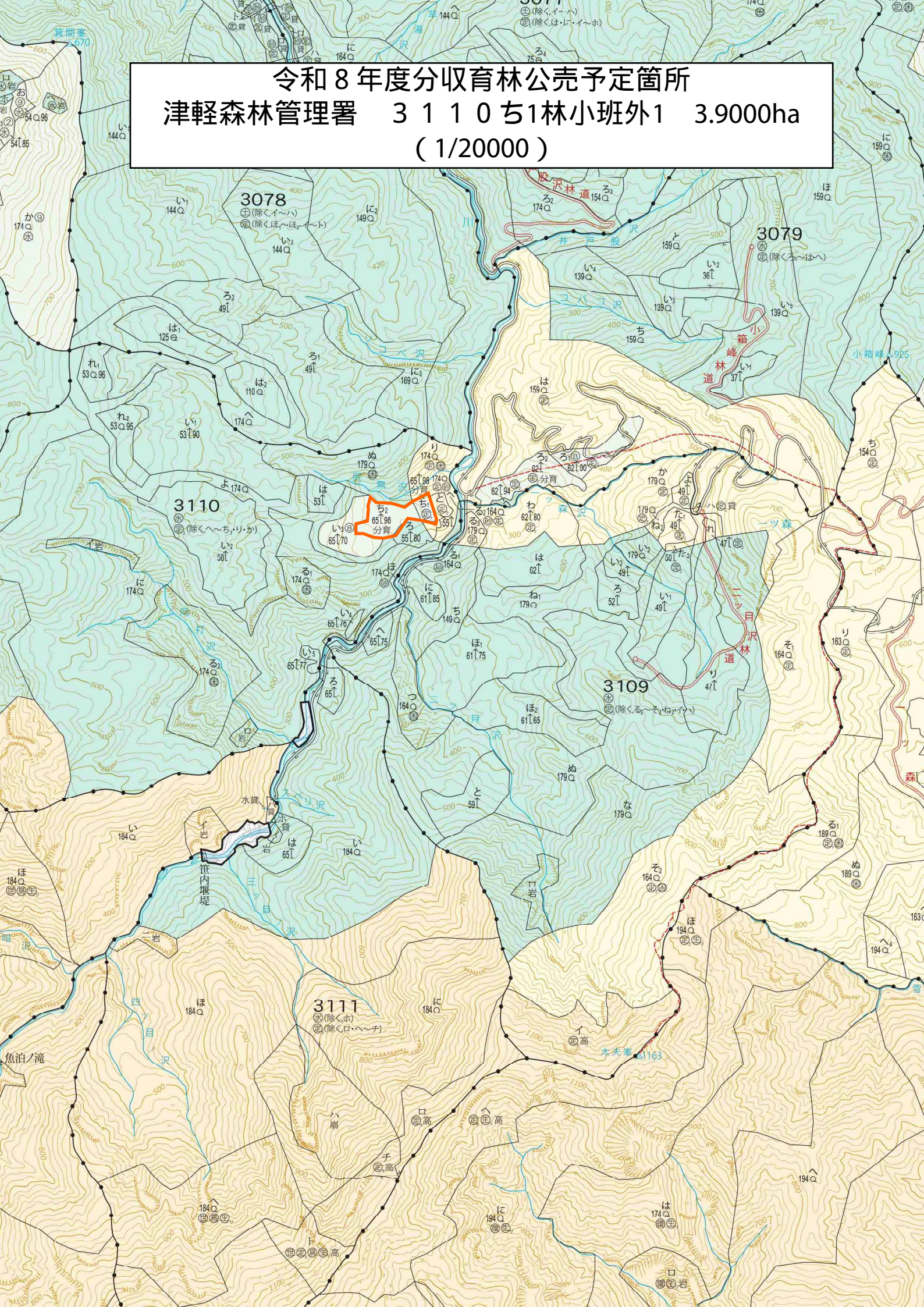
林小班：3110ち1、ち2林小班

面積：3.9000ha

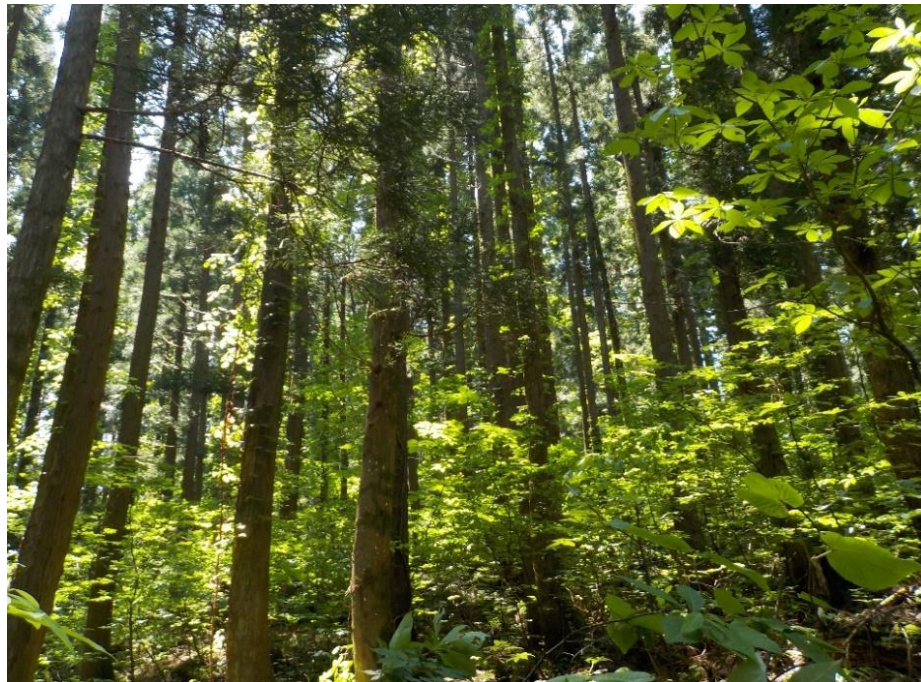
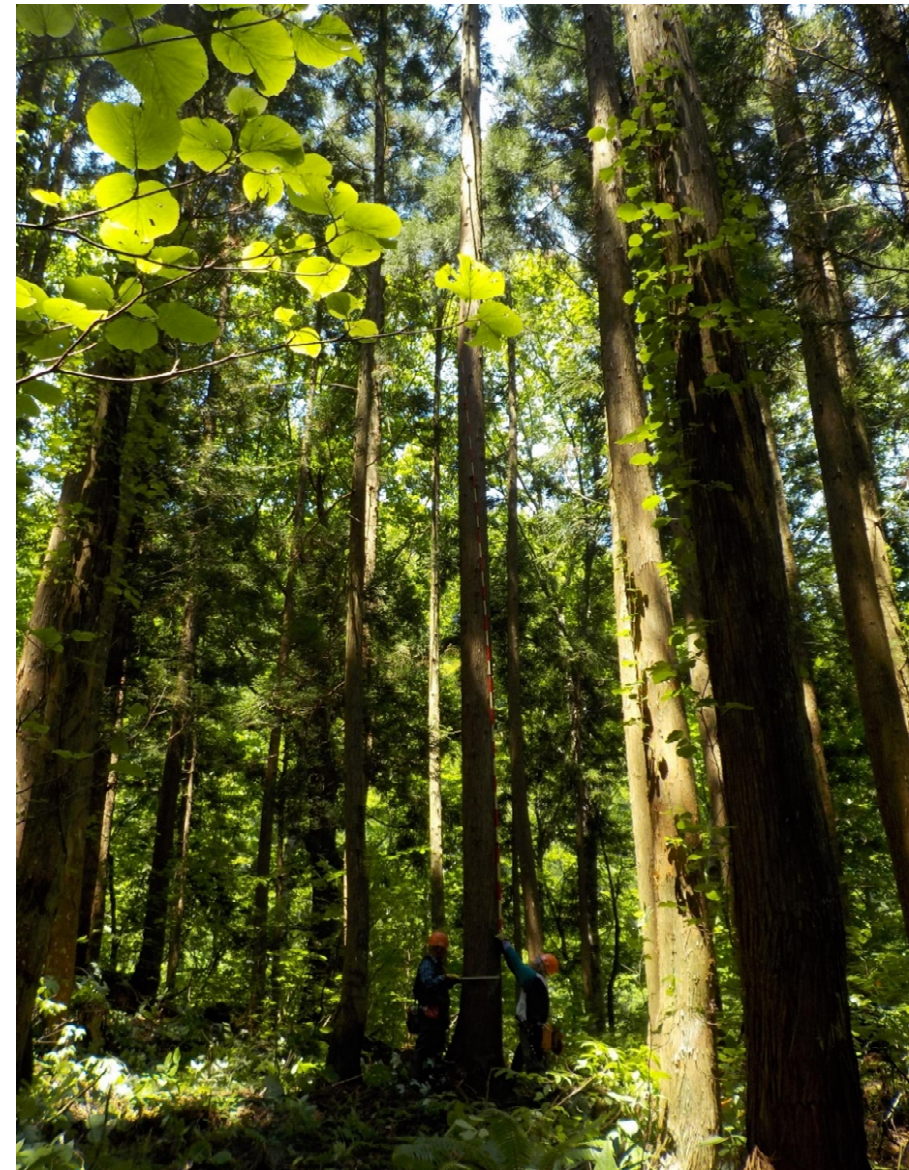
2. 森林の現況

樹種	材種	本数 (本)	材積 (m ³)
スギ	一般材	2,166	3,320.48
スギ	低質材	53	1.31
カラマツ	一般材	13	27.65
針葉樹計		2,219	3,349.44
ブナ	一般材	2	1.08
クリ	一般材	1	0.27
ミズナラ	一般材	2	0.88
サワグルミ	一般材	19	21.09
ウダイカンバ	一般材	3	4.50
ホオノキ	一般材	33	19.14
サクラ	一般材	1	0.55
キハダ	一般材	1	0.27
トチノキ	一般材	4	1.44
センノキ	一般材	1	0.32
その他L	一般材	5	1.84
その他L	低質材	389	48.31
広葉樹計		461	99.69
合計		2,680	3,449.13

令和 8 年度分収育林公売予定箇所
津軽森林管理署 3 1 1 0 ち1林小班外1 3.9000ha
(1/20000)



3110ち1・ち2林小班(契約時:110い1・ち林小班)



写真の職員が測定しているスギは、樹高18m、
胸高直径(地上から約1.2mの位置の直径)32cmでした