

(分収育林主伐販売のご案内)

## 津軽森林管理署563は1

### 1. 契約箇所所在地等

所在地：青森県南津軽郡大鰐町大字早瀬野字

国有林：西虹貝山国有林

林小班：563は1林小班（契約時：63は林小班）

面積：2.5048ha

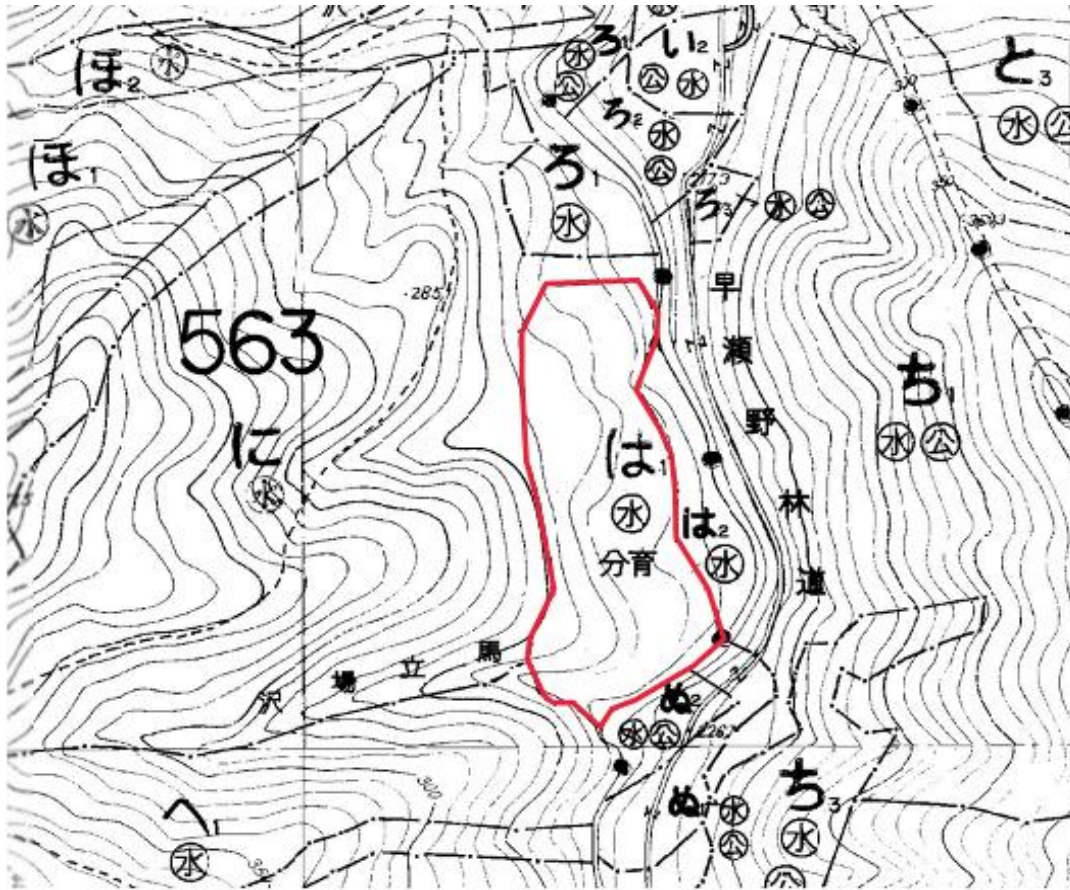
### 2. 森林の現況 ※令和6年度に収穫調査を実施

樹種	材種	本数（本）	材積（m3）
針葉樹計		0	0.00
広葉樹計		0	0.00
合計		0	0.00

### 3. 位置図









#### 4. 現況写真



写真の職員が測定しているスギは、樹高25m、胸高直径（地上から1.2mの位置の直径）44cmでした。