

[ホーム](#) > [公売・入札情報](#) > [分収育林主伐販売のご案内](#) > [米代西部森林管理署1032る](#)

米代西部森林管理署1032る

1. 契約箇所所在地等

所在地：秋田県山本郡藤里町粕毛字

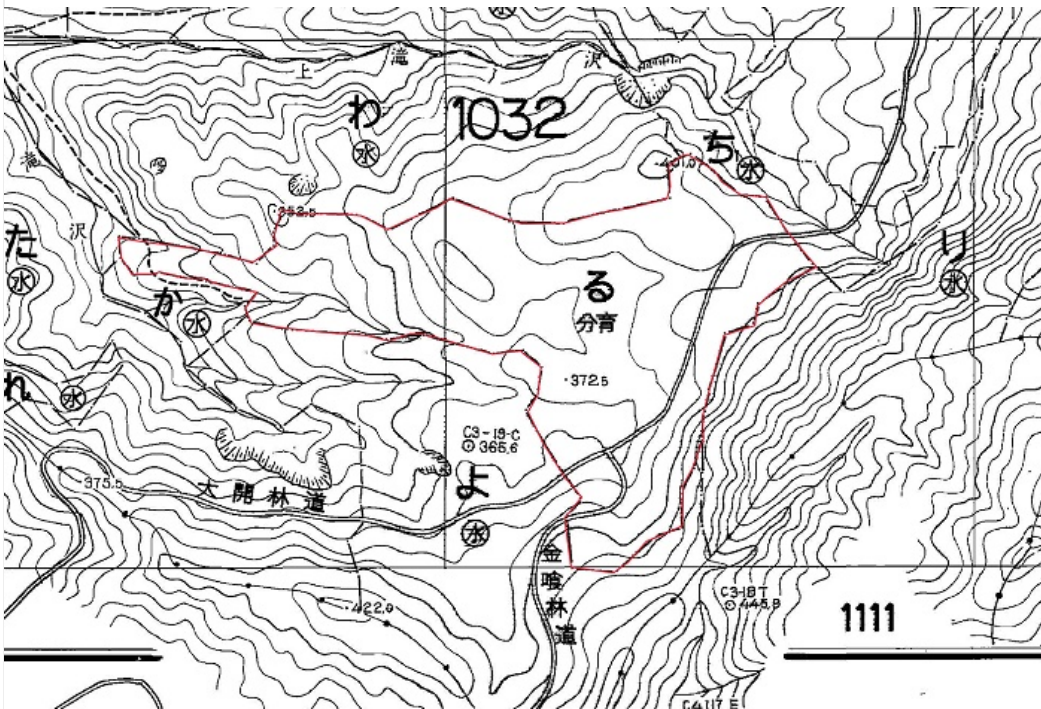
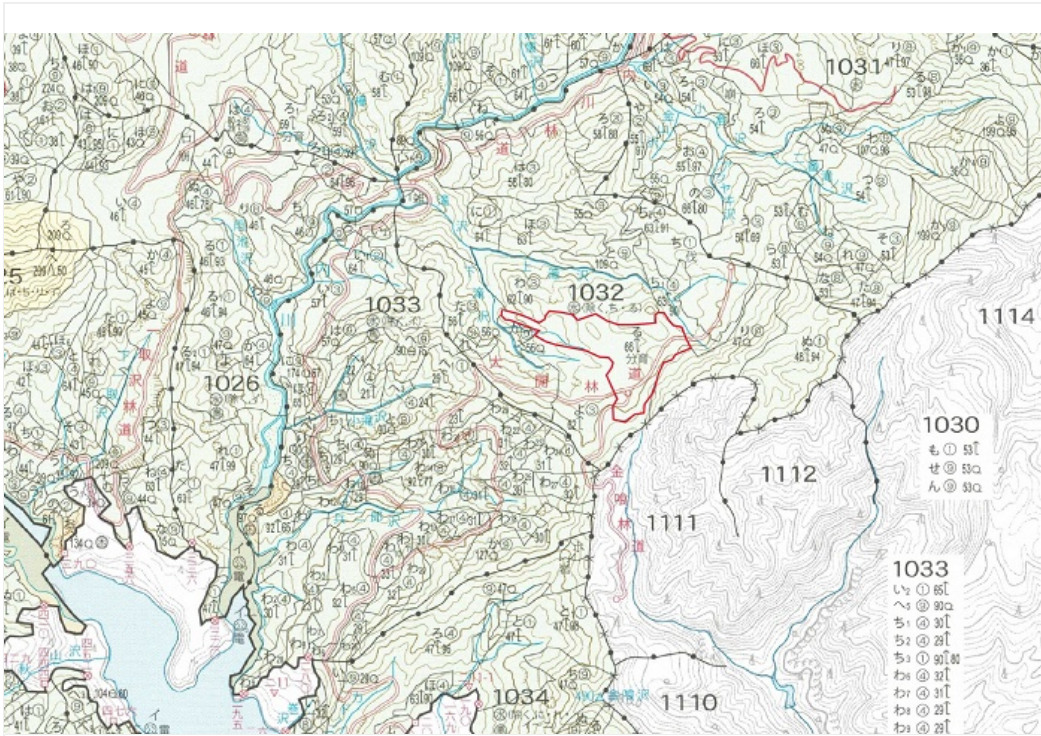
国有林：鹿瀬内沢国有林

林小班：1032る林小班（契約時：32る林小班）

2. 森林の現況

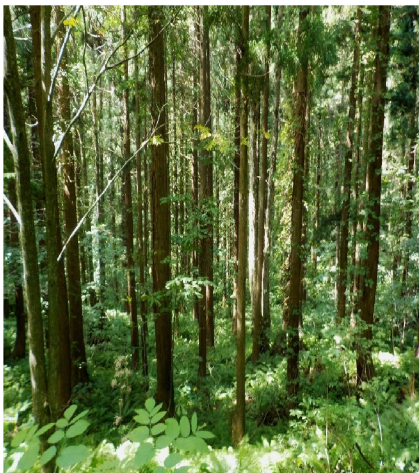
樹種	材種	本数(本)	材積(m3)
秋田杉	一般材	4,027	8,007.62
秋田杉	低質材	20	0.65
N計		4,047	8,008.27
ブナ	一般材	2	4.61
ナラ	一般材	2	0.75
サワグルミ	一般材	57	73.28
オニグルミ	一般材	1	1.99
ドロノキ	一般材	3	1.06
ハンノキ	一般材	1	0.89
カツラ	一般材	17	14.84
ホオノキ	一般材	22	17.19
サクラ	一般材	2	1.63
キハダ	一般材	11	7.77
イタヤカエデ	一般材	2	4.15
トチノキ	一般材	8	5.30
その他L	一般材	9	7.11
その他L	低質材	445	21.85
L計		582	162.42
計		4,629	8,170.69

3.位置図など



4. 現況写真

1032る林小班(契約時:32る林小班)



写真はスギ植栽木の平均的な箇所
(胸高直径約40cm前後、樹高約27m前後の林況)

お問合せ先

東北森林管理局 森林整備課

ダイヤルイン : 018-836-2032

公式SNS



関連リンク集

林野庁
トップページへ

東北森林管理局

住所 : 〒010-8550 秋田県秋田市中通5丁目9番16号
電話 : 018-836-2014 (代表)
法人番号 : 4000012080002

ご意見・お問い合わせ

アクセス・地図

[サイトマップ](#) [プライバシーポリシー](#) [リンクについて・著作権](#) [免責事項](#)