

[ホーム](#) > [公売・入札情報](#) > [分収育林主伐販売のご案内](#) > [上小阿仁支署2031へ4](#)

上小阿仁支署2031へ4

1. 契約箇所所在地等

所在地：秋田県北秋田市阿仁

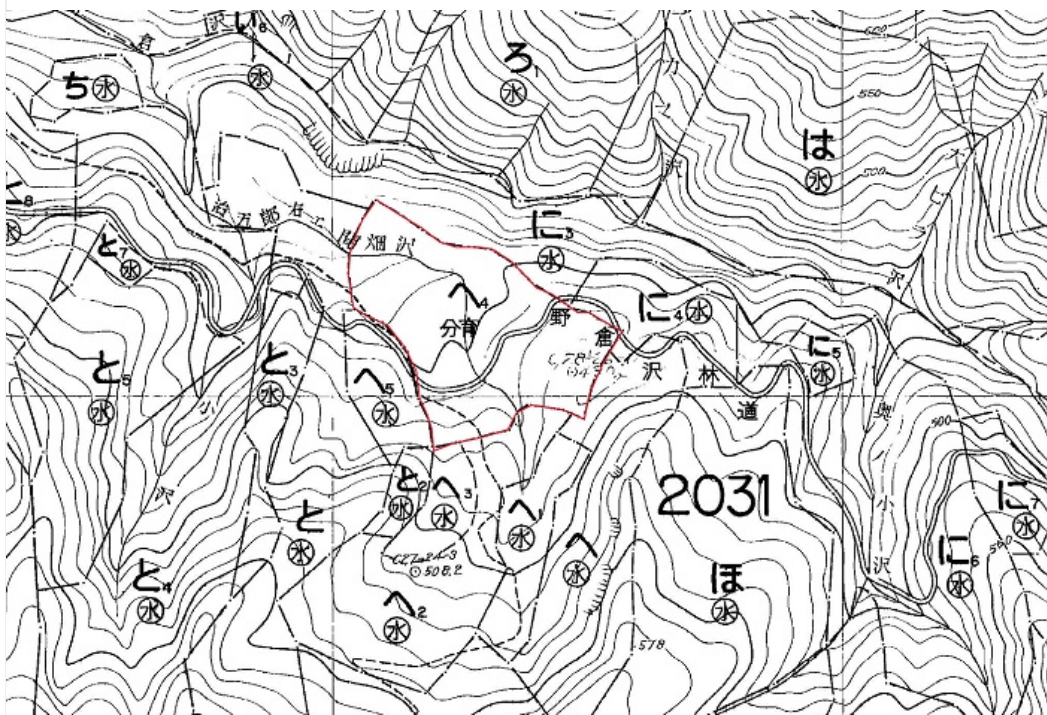
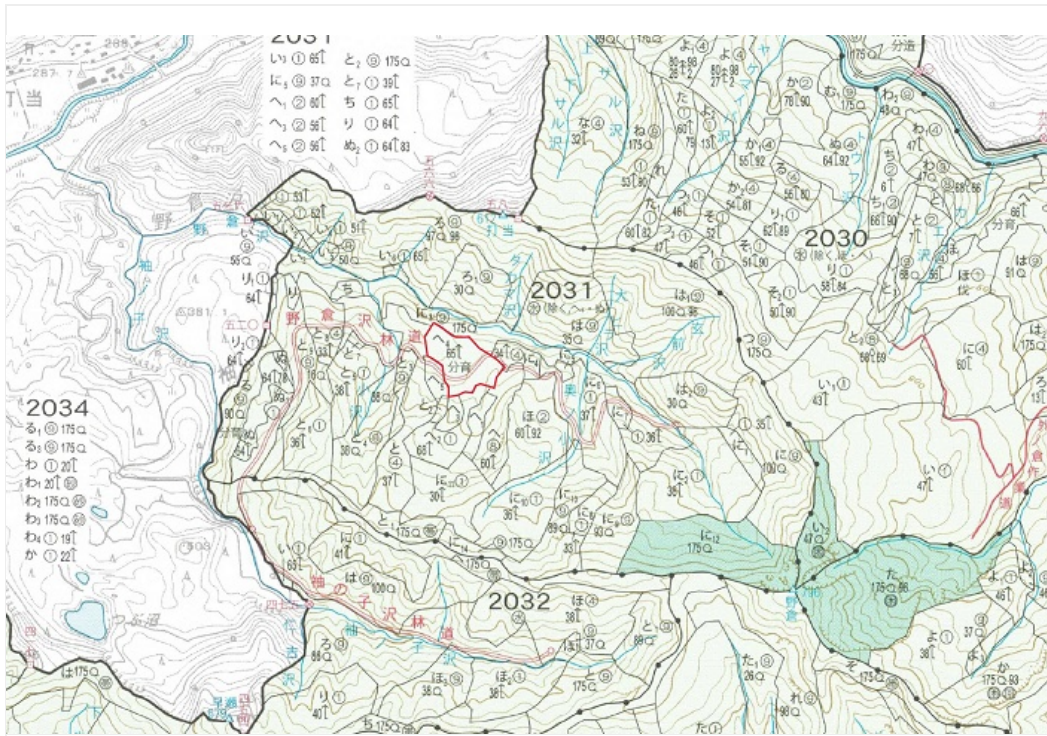
国有林：野倉沢国有林

林小班：2031へ4林小班（契約時：31へ4林小班）

2. 森林の現況

樹種	材種	本数(本)	材積(m3)
秋田杉	一般材	1,253	2,405.33
秋田杉	低質材	85	1.76
N計		1,338	2,407.09
ブナ	一般材	4	5.68
クリ	一般材	2	0.49
ナラ	一般材	14	5.56
サワグルミ	一般材	9	4.96
オニグルミ	一般材	16	10.25
ダケカンバ	一般材	1	0.30
ドロノキ	一般材	5	2.49
カツラ	一般材	1	0.62
ホオノキ	一般材	22	10.43
サクラ	一般材	1	0.30
イタヤカエデ	一般材	2	0.73
トチノキ	一般材	4	2.00
シナノキ	一般材	4	1.30
その他L	低質材	758	44.23
L計		843	89.34
計		2,181	2,496.43

3.位置図など



4. 現況写真

2031へ4林小班(31へ4林小班)



写真の職員が測定しているスギは、樹高30m、
胸高直径(地上から約1.2mの位置の直径)48cmでした

お問合せ先

東北森林管理局 森林整備課

ダイヤルイン：018-836-2032

公式SNS



関連リンク集

林野庁
トップページへ

東北森林管理局

住所：〒010-8550 秋田県秋田市中通5丁目9番16号
電話：018-836-2014 (代表)
法人番号：4000012080002

ご意見・お問い合わせ

アクセス・地図

[サイトマップ](#) [プライバシーポリシー](#) [リンクについて・著作権](#) [免責事項](#)

このページ
の先頭へ