

(分収育林主伐販売のご案内)

米代東部森林管理署上小阿仁支署2088に

1. 契約箇所所在地等

所在地：秋田県北秋田市阿仁

国有林：露熊沢外4国有林

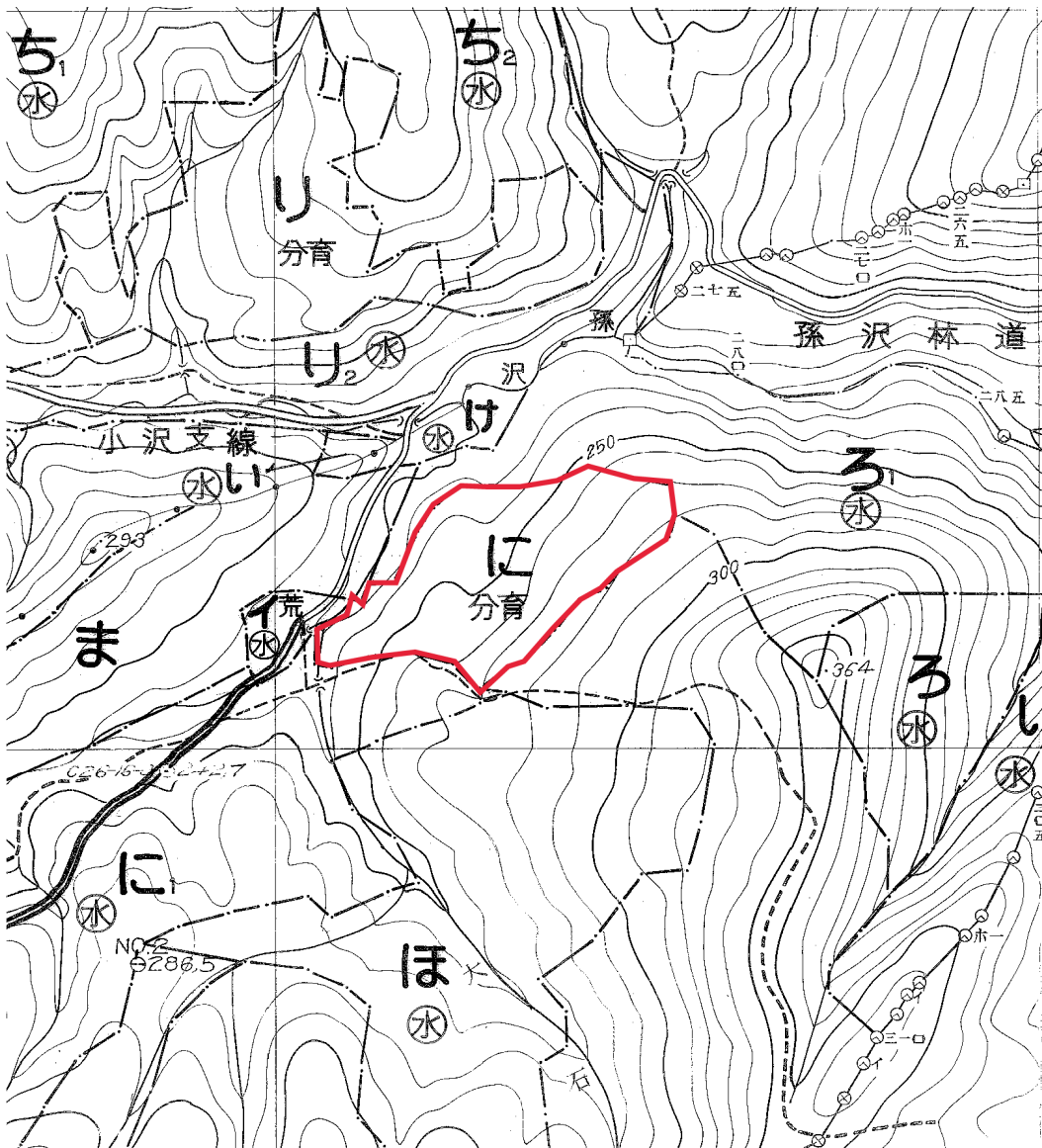
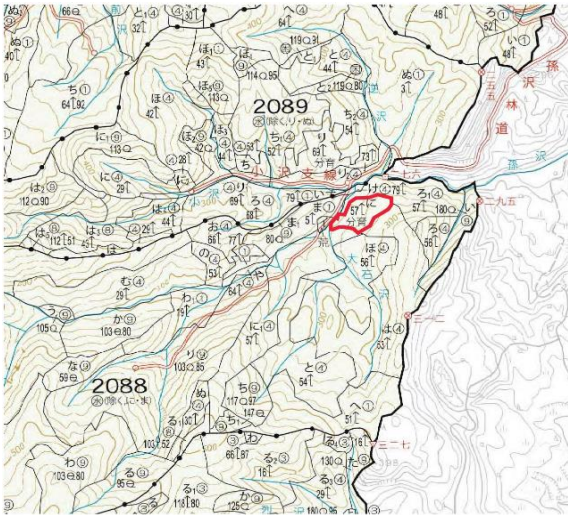
林小班：2088に林小班（契約時：88に林小班）

面積：1.8993ha

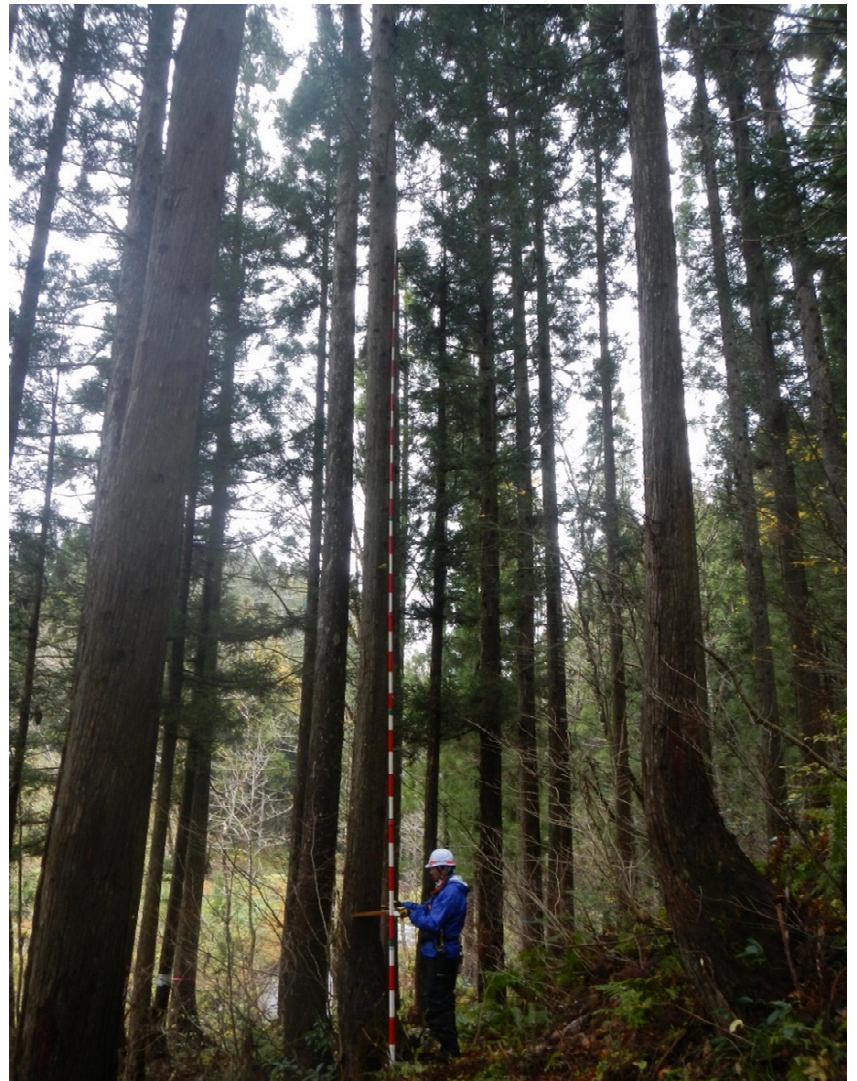
2. 森林の現況

樹種	材種	本数（本）	材積（m3）
秋田杉	一般材	1,438	1,603.09
針葉樹計		1,438	1,603.09
サワグルミ	一般材	1	0.53
オニグルミ	一般材	2	1.28
カツラ	一般材	2	2.82
ホオノキ	一般材	1	0.95
その他L	低質材	89	5.09
広葉樹計		95	10.67
合計		1,533	1,613.76

3. 位置図



4. 現況写真



写真の職員が測定しているスギは、樹高25m、胸高直径（地上から1.2mの位置の直径）36cmでした。