

(分収育林主伐販売のご案内)

## 仙台森林管理署186へ2

### 1. 契約箇所所在地等

所在地：宮城県仙台市太白区秋保町馬場字馬場岳

国有林：馬場岳国有林

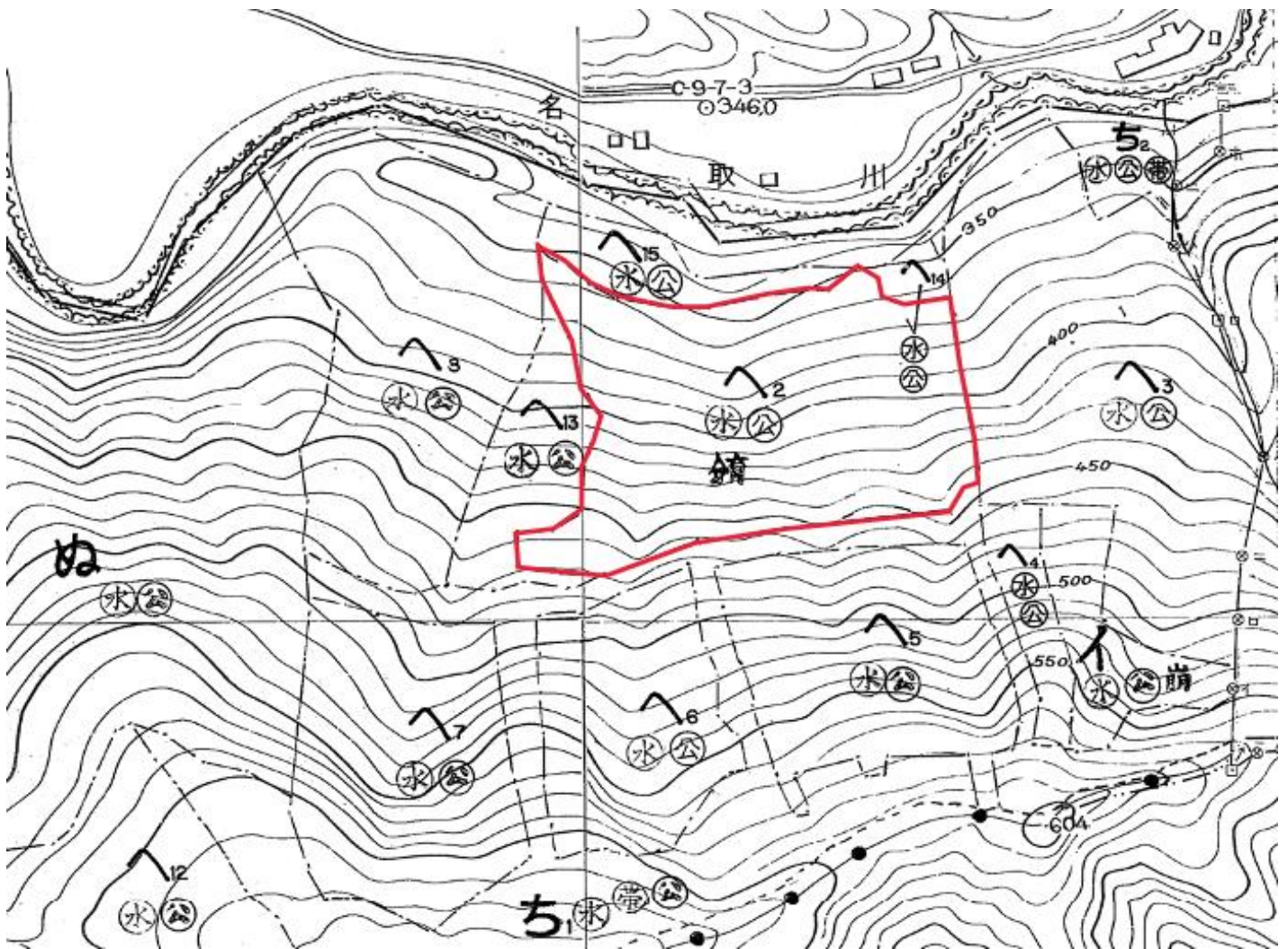
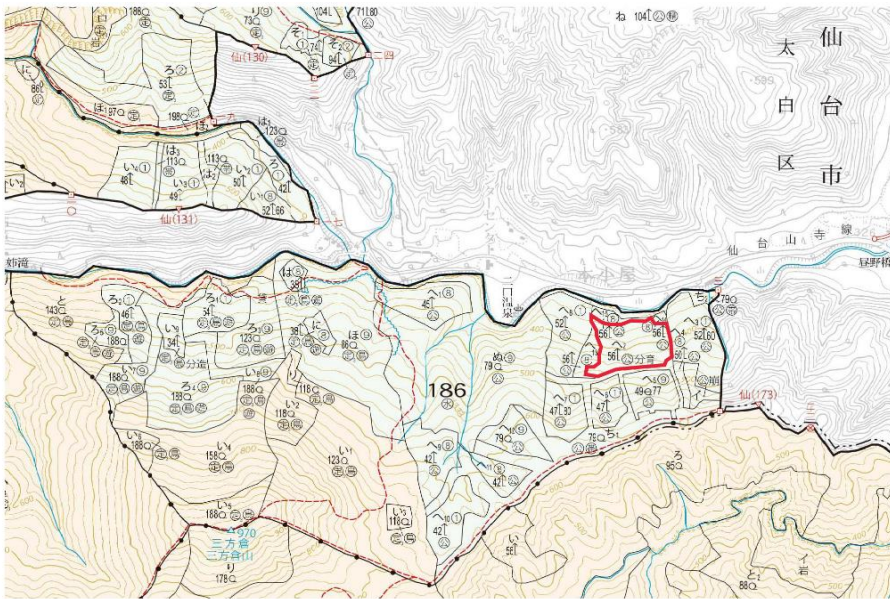
林小班：186へ2林小班

面積：5.2750ha

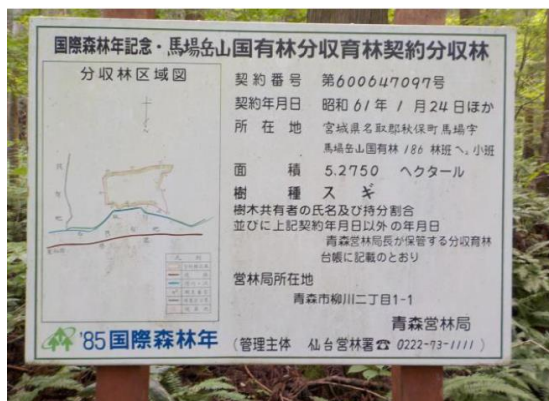
### 2. 森林の現況

樹種	材種	本数 (本)	材積 (m3)
スギ	一般材	4,017	4,658.42
スギ	低質材	500	234.24
針葉樹計		4,517	4,892.66
クリ	一般材	3	0.94
サワグルミ	一般材	14	17.29
オニグルミ	一般材	2	1.10
ケヤキ	一般材	2	0.75
カツラ	一般材	1	0.66
ホオノキ	一般材	2	0.55
イタヤカエデ	一般材	1	0.81
その他L	一般材	7	3.45
その他L	低質材	2,244	60.44
広葉樹計		2,276	85.99
合計		6,793	4,978.65

### 3. 位置図



#### 4. 現況写真



写真の職員が測定しているスギは、樹高24m、胸高直径（地上から1.2mの位置の直径）34cmでした。