

(分収育林主伐販売のご案内)

津軽森林管理署金木支署233い6

1. 契約箇所所在地等

所在地：青森県北津軽郡中泊町中里

国有林：矢倉山国有林

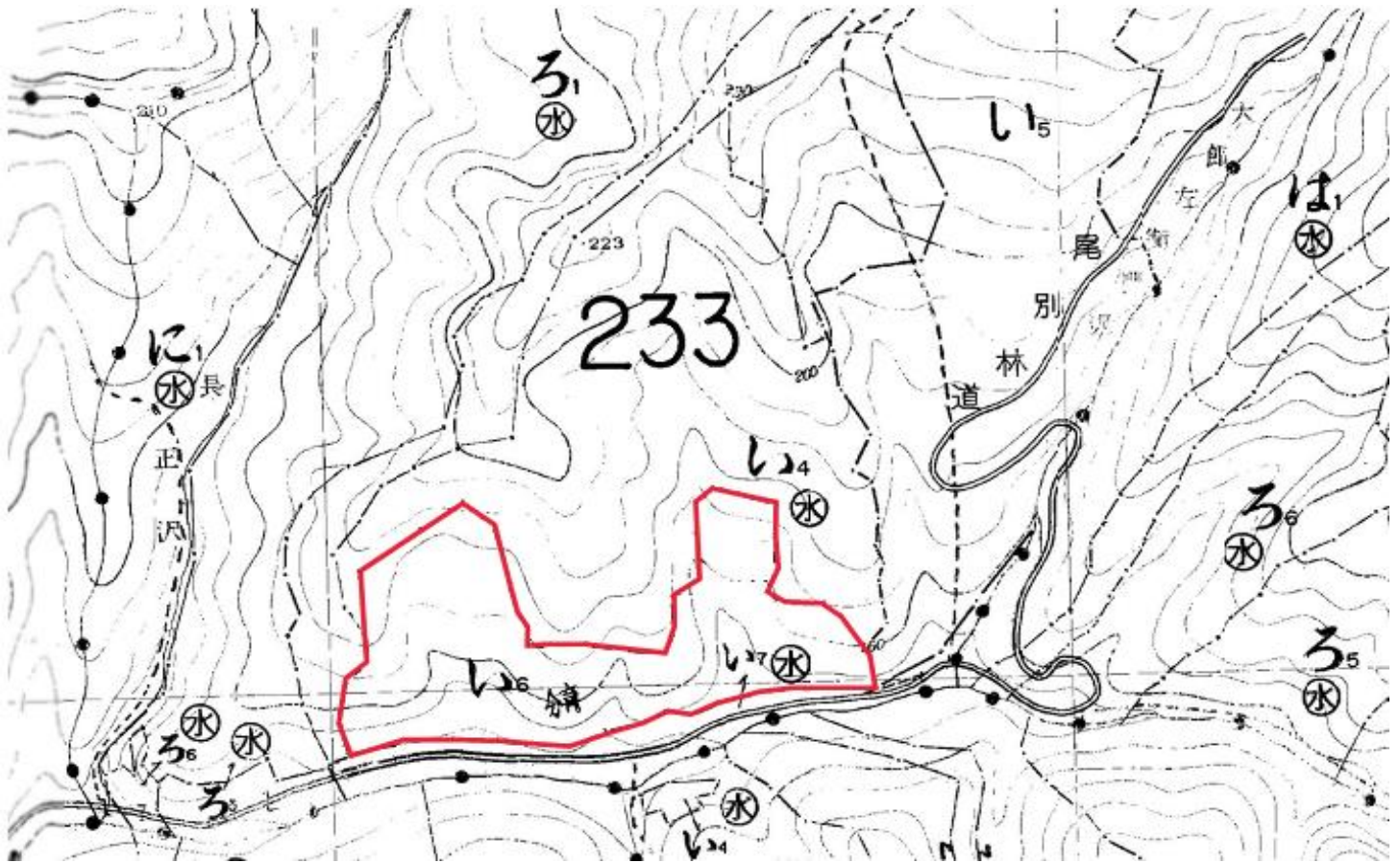
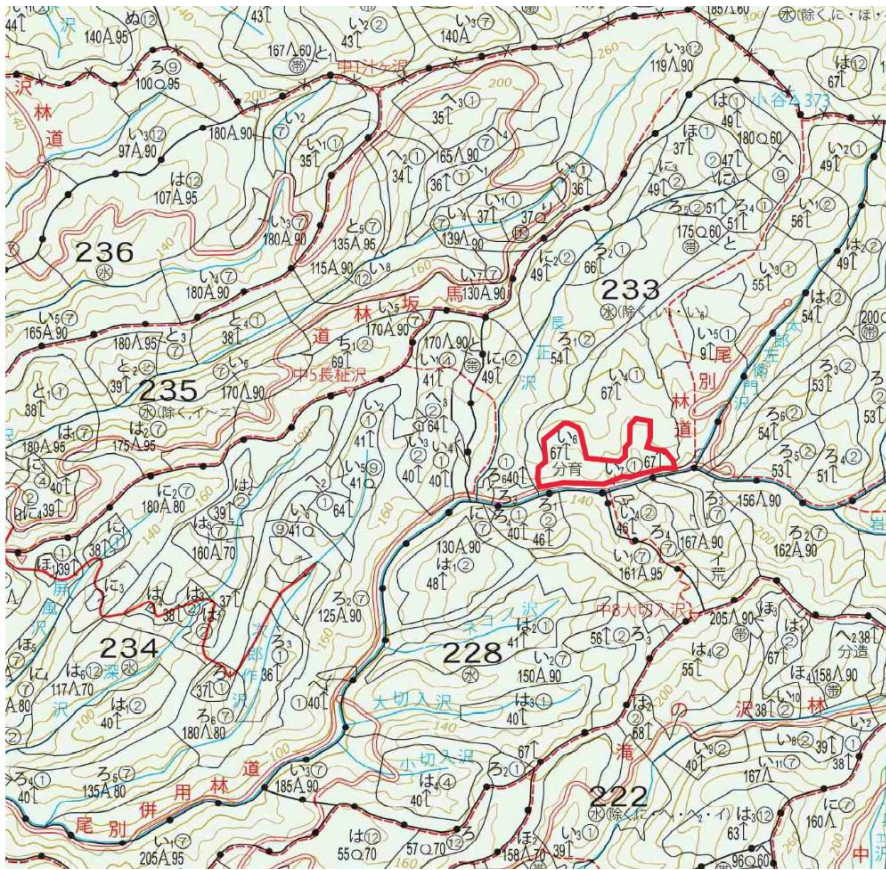
林小班：233い6林小班（契約時：33い4林小班）

面積：3.3597ha

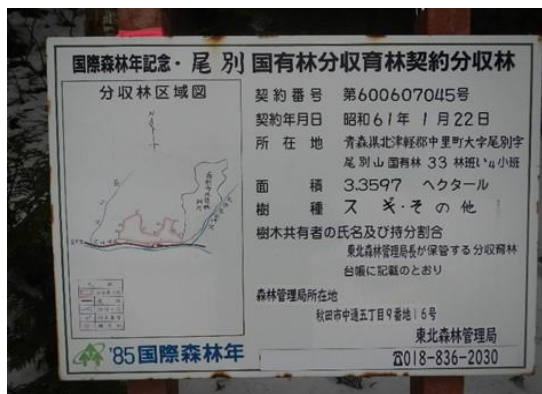
2. 森林の現況

樹種	材種	本数（本）	材積（m3）
スギ	一般材	1,703	2,354.38
ヒバ	一般材	345	154.29
カラマツ	一般材	80	79.20
ヒバNA	低質材	430	80.44
カラマツNA	低質材	9	2.81
針葉樹計		2,567	2,671.12
その他L	一般材	4	2.35
その他L	低質材	20	2.35
広葉樹計		24	4.70
合計		2,591	2,675.82

3. 位置図



4. 現況写真



写真の職員が測定しているスギは、樹高26m、胸高直径（地上から1.2mの位置の直径）62cmでした。