

[ホーム](#) > [公売・入札情報](#) > [分収育林主伐販売のご案内](#) > 津軽森林管理署3074い3

## 津軽森林管理署3074い3

### 1. 契約箇所所在地等

所在地：青森県西津軽郡深浦町岩崎

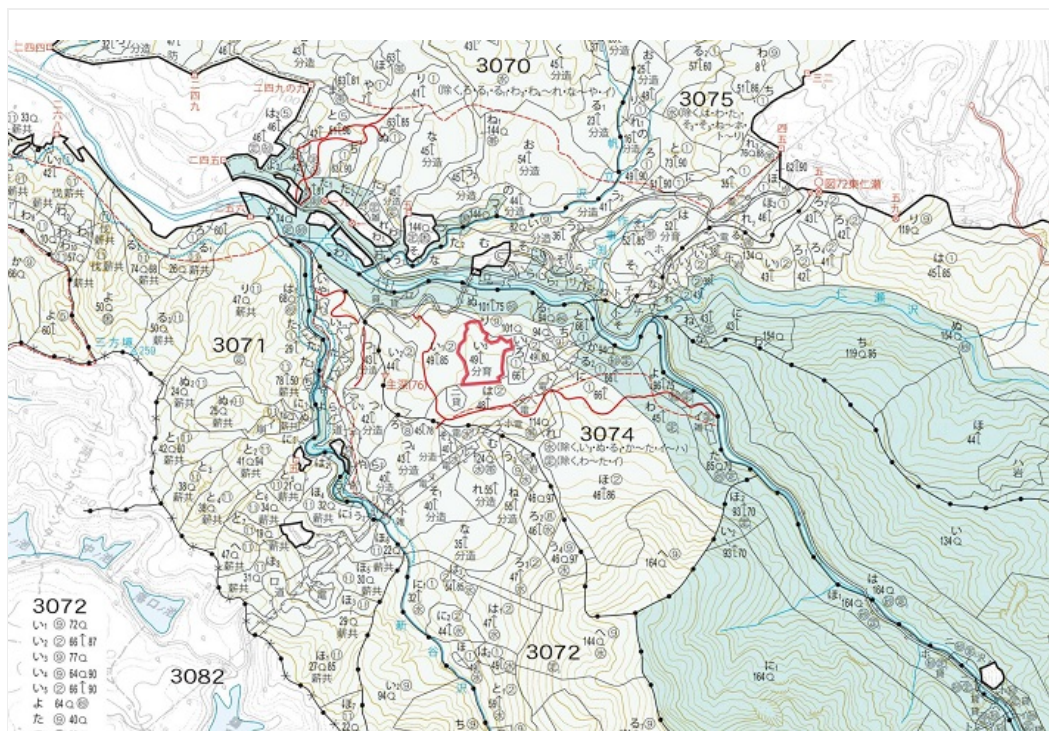
国有林：東岩崎山国有林

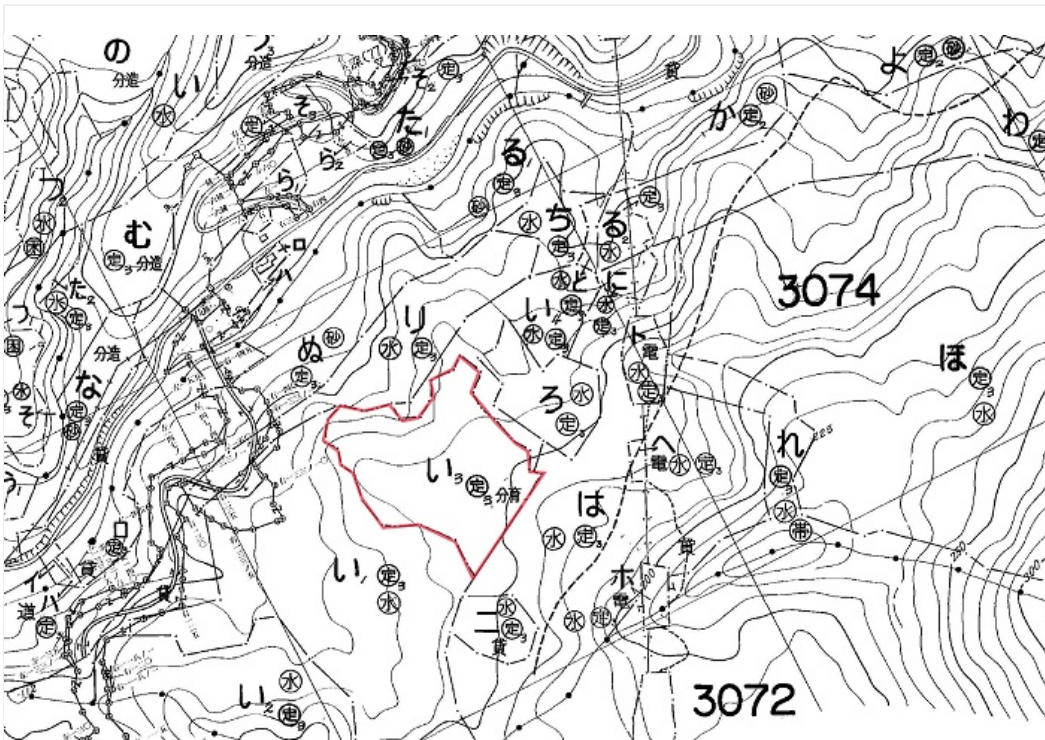
林小班：3074い3林小班（契約時：74い1林小班）

### 2. 森林の現況

樹種	材種	本数(本)	材積(m3)
スギ	一般材	2,284	2,788.44
〃	低質材	9	0.28
N計		2,293	2,788.72
サウグルミ	一般材	4	4.28
オニグルミ	一般材	2	0.97
ケヤキ	一般材	6	2.80
その他L	一般材	1	0.29
その他L	低質材	115	13.85
L計		128	22.19
計		2,421	2,810.91

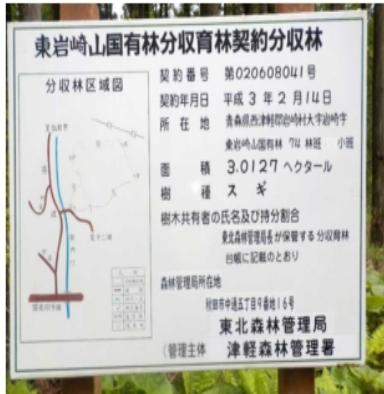
### 3. 位置図など





#### 4.現況写真

3074い3林小班(契約時:74い1林小班)



写真の職員が測定しているスギは、樹高25m、  
胸高直径(地上から約1.2mの位置の直径)50cmでした。