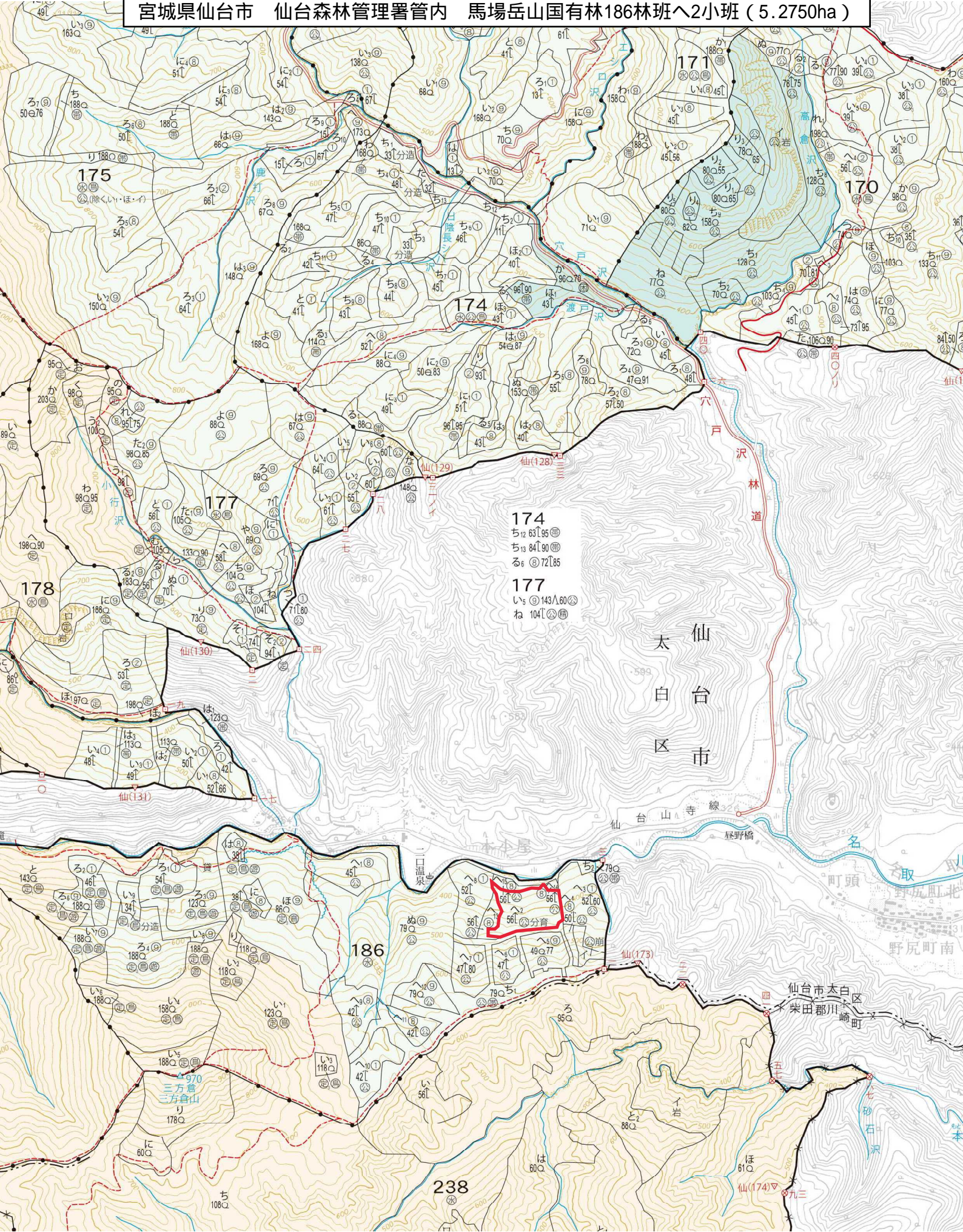
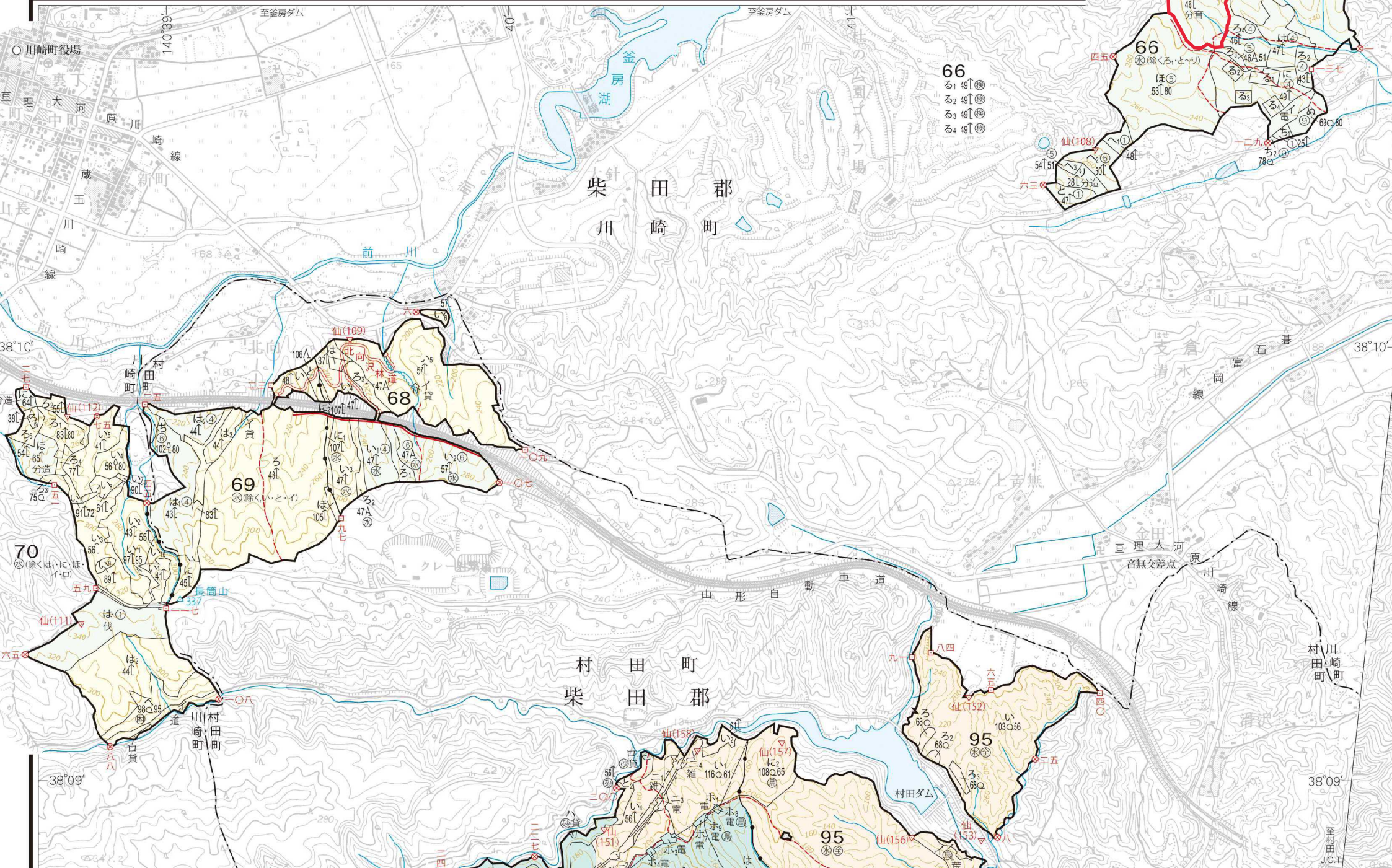


2024年度分収木販売予定 位置図
 宮城県仙台市 仙台森林管理署管内 馬場岳山国有林186林班へ2小班 (5.2750ha)



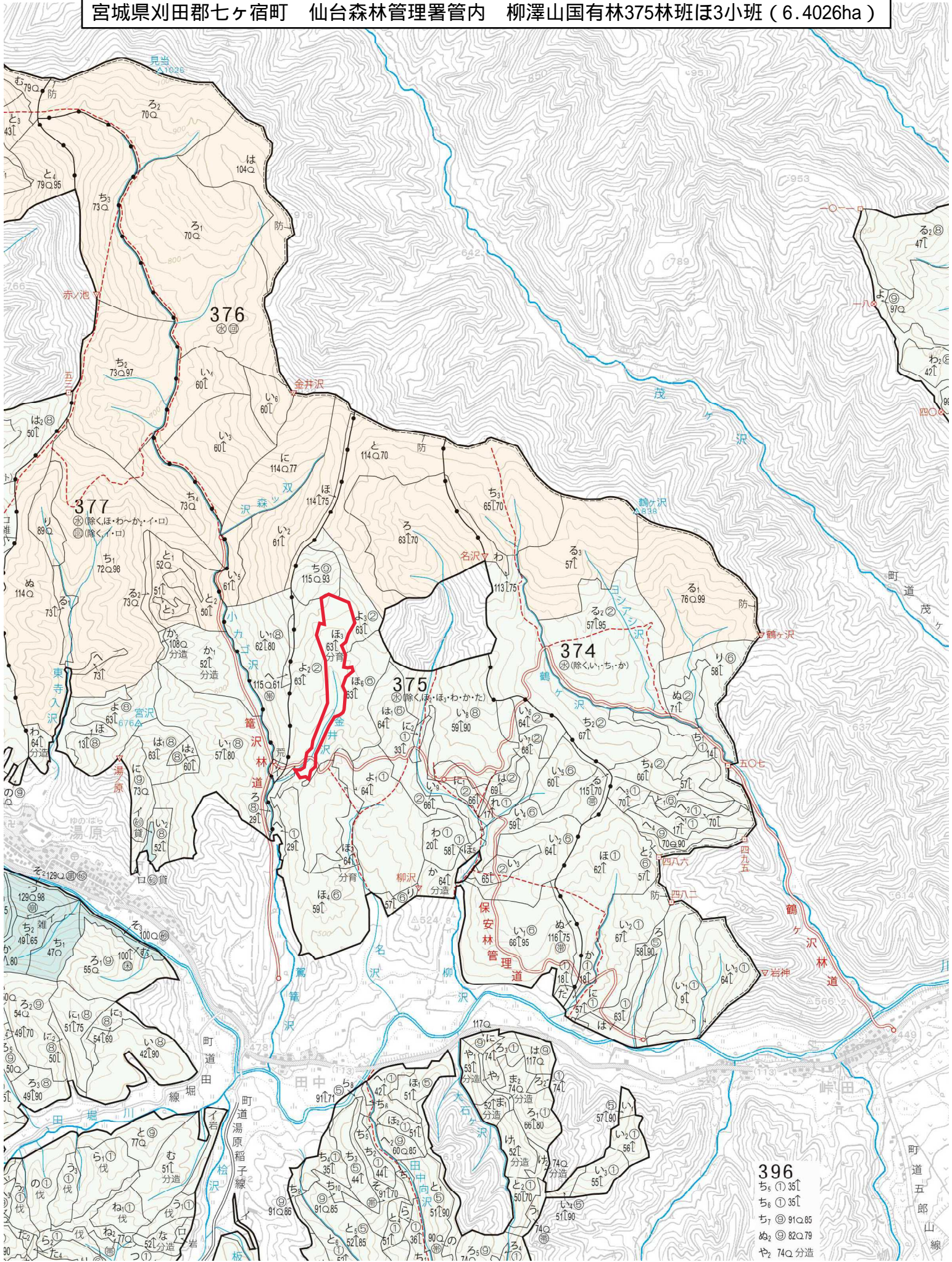
2024年度分収木販売予定箇所 位置図

宮城県柴田郡川崎町 仙台森林管理署管内 末沢国有林66林班3小班 (7.4341ha)



2024年度分収木販売予定箇所 位置図

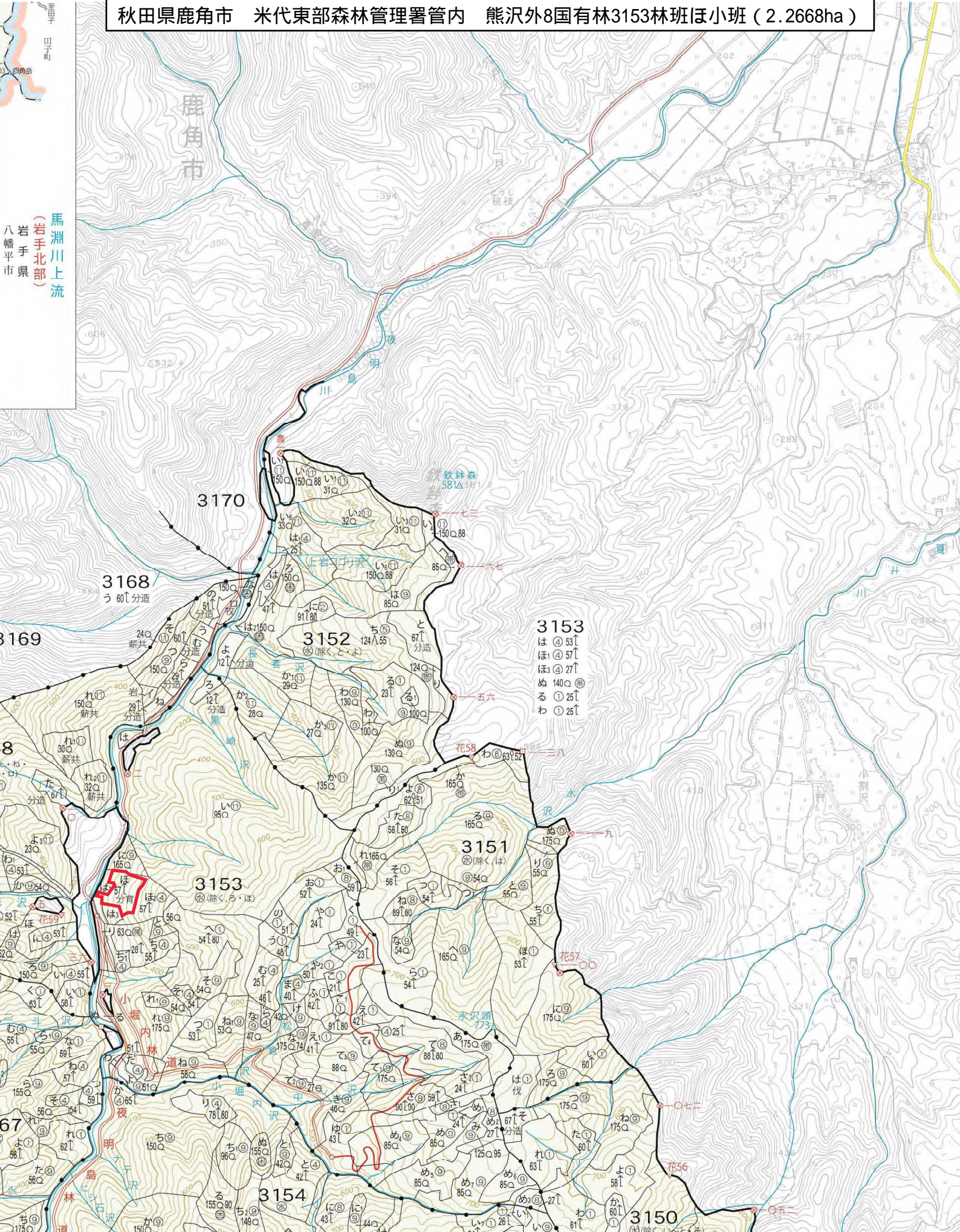
宮城県刈田郡七ヶ宿町 仙台森林管理署管内 柳澤山国有林375林班ほ3小班 (6.4026ha)



396
 ち3 (1) 35L
 ち3 (1) 35L
 ち3 (2) 81Q.85
 ぬ2 (2) 82Q.79
 や2 74Q分造

2024年度分収木販売予定箇所 位置図

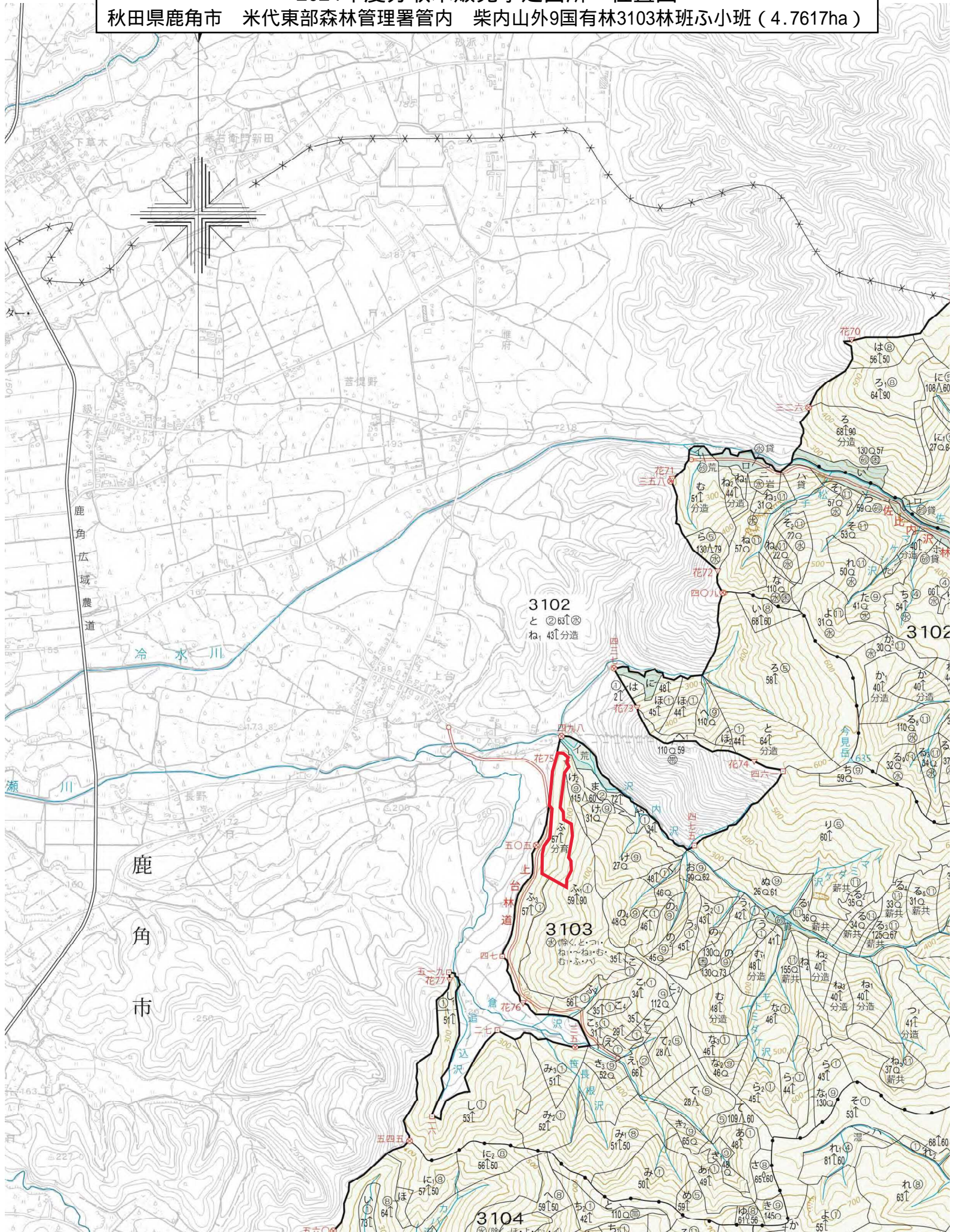
秋田県鹿角市 米代東部森林管理署管内 熊沢外8国有林3153林班ほ小班 (2.2668ha)



馬淵川上流 (岩手北部)
岩手県
八幡平市

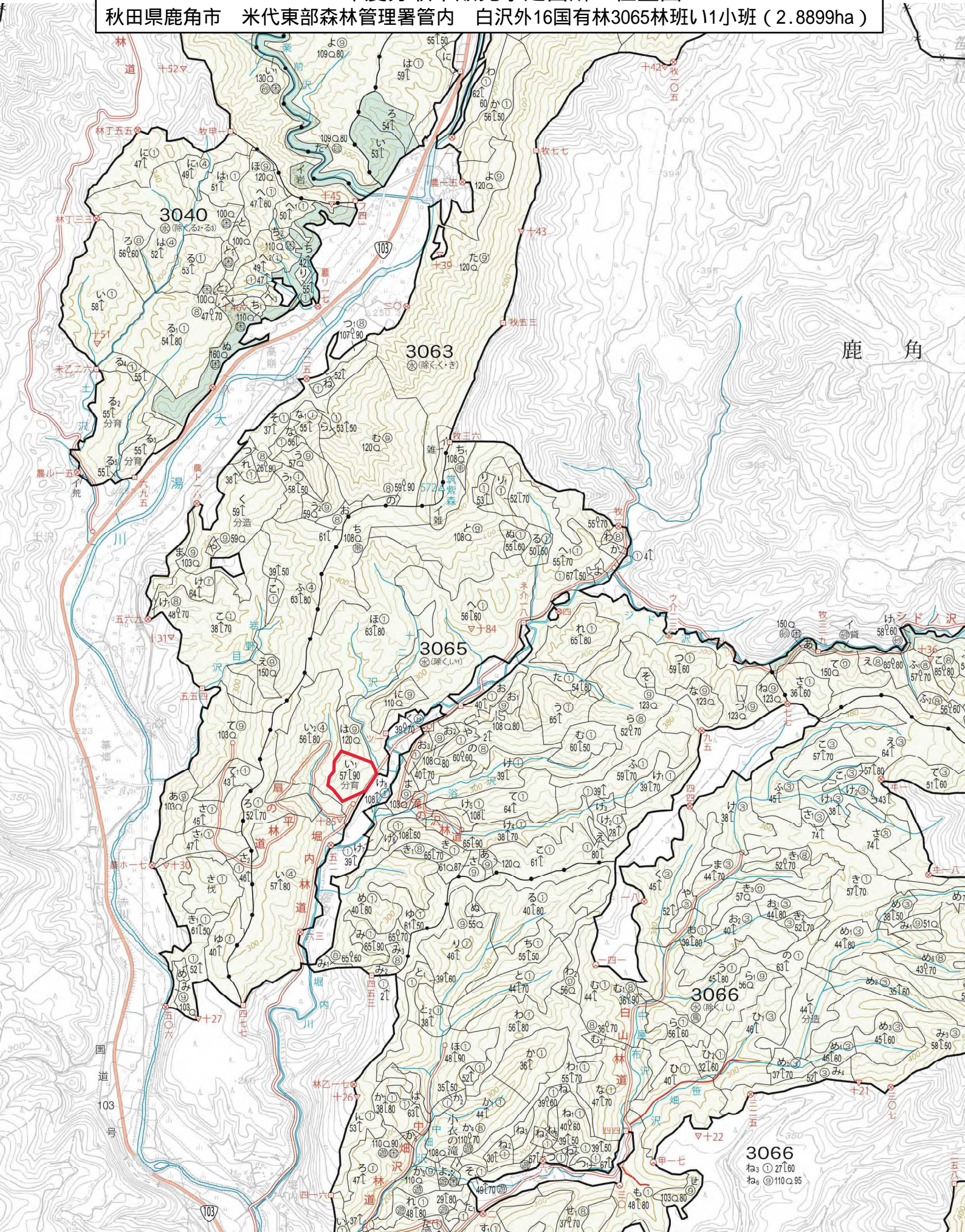
2024年度分収木販売予定箇所 位置図

秋田県鹿角市 米代東部森林管理署管内 柴内山外9国有林3103林班ふ小班 (4.7617ha)



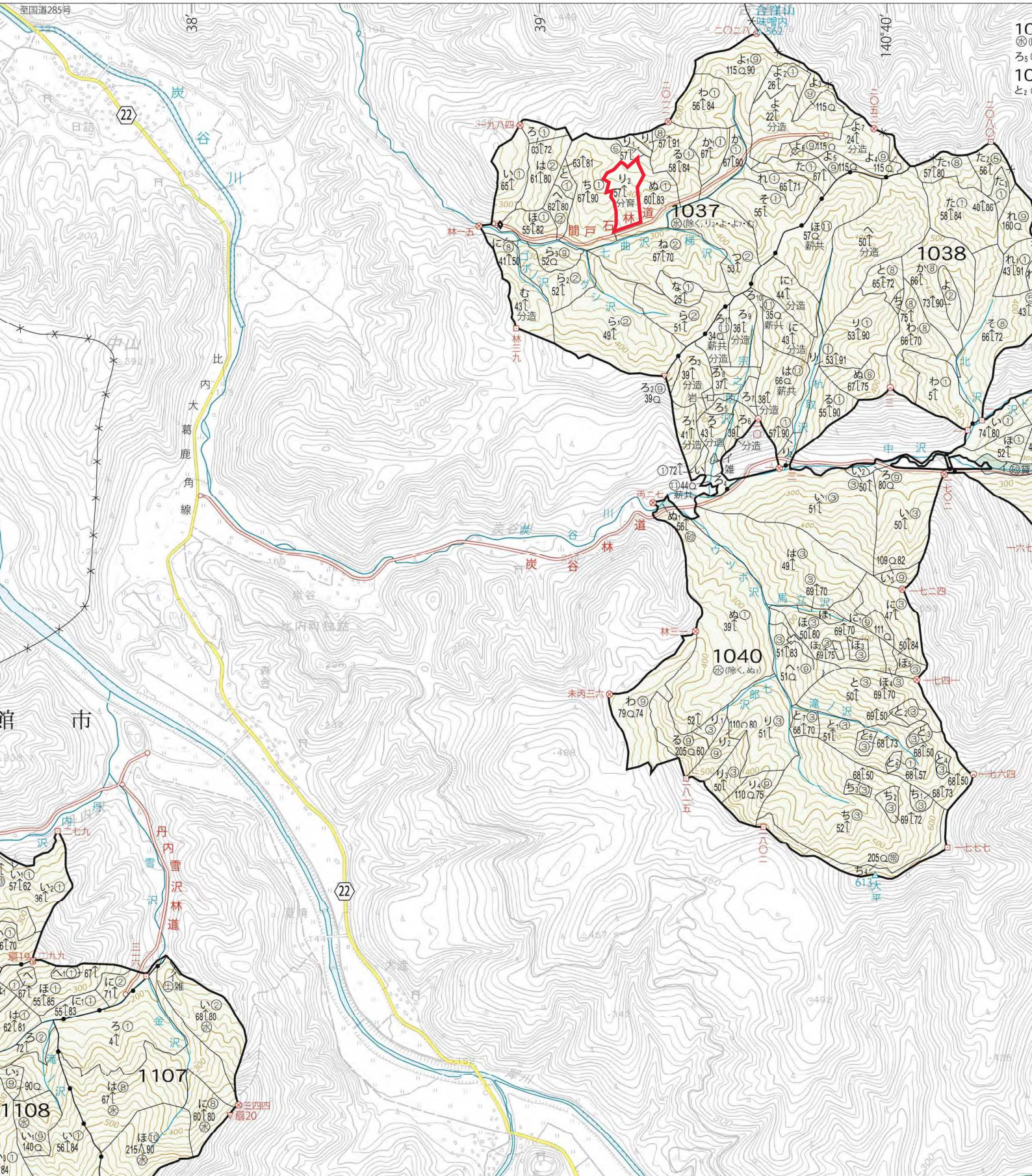
2024年度分収木販売予定箇所 位置図

秋田県鹿角市 米代東部森林管理署管内 白沢外16国有林3065林班11小班 (2.8899ha)



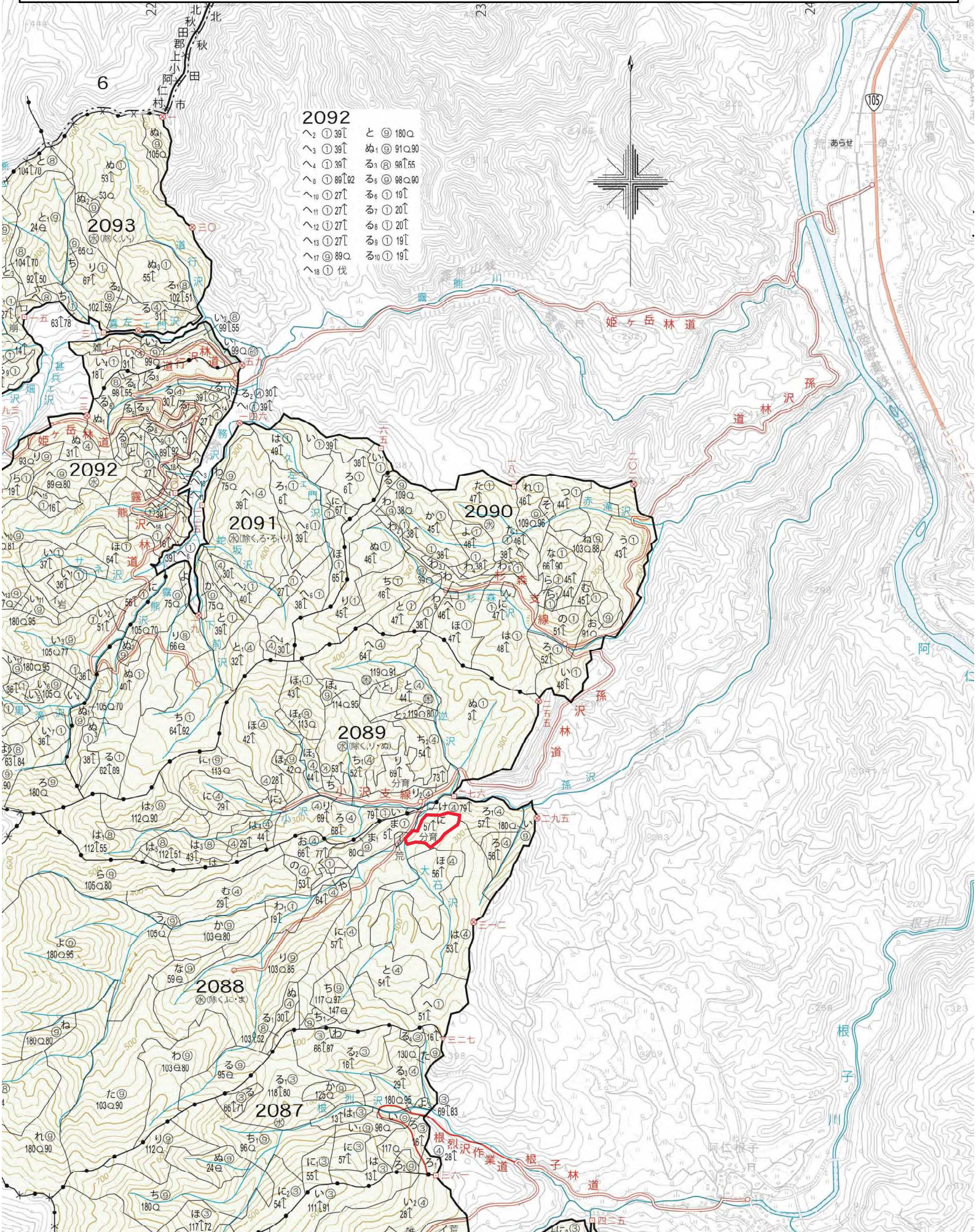
2024年度分収木販売予定箇所 位置図

秋田県大館市 米代東部森林管理署管内 炭谷沢外12国有林1037林班り2小班 (3.1473ha)



2024年度分収木販売予定箇所 位置図

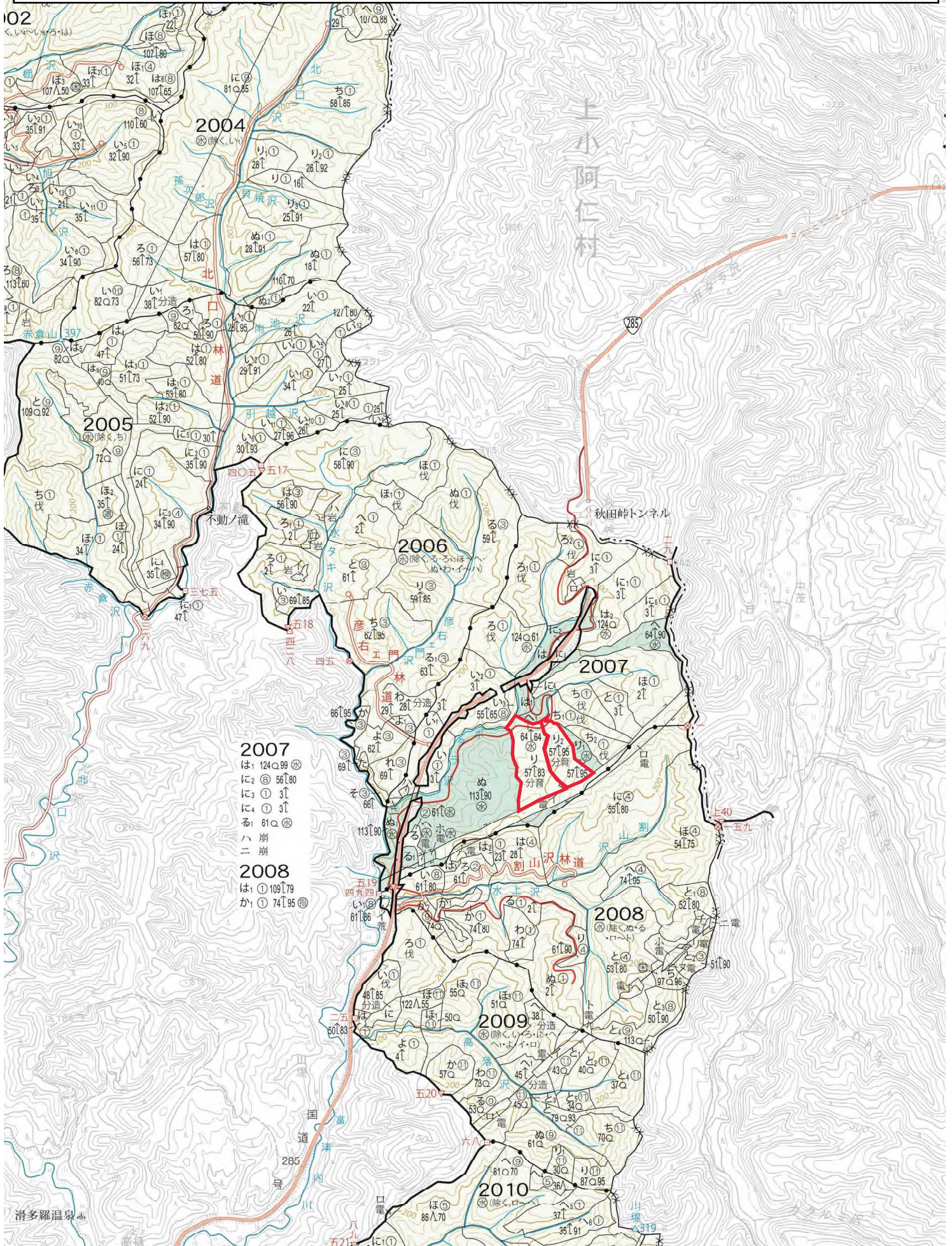
秋田県北秋田市 米代東部森林管理署上小阿仁支署管内 露熊沢外4国有林2088林班に小班 (1.8993ha)



- 2092
- へ₂ ① 39↑ と ⑨ 180○
 - へ₃ ① 39↑ む₁ ⑨ 91○90
 - へ₄ ① 39↑ る₃ ⑧ 98↑55
 - へ₈ ① 89↑92 る₅ ⑧ 98○90
 - へ₁₀ ① 27↑ る₆ ① 19↑
 - へ₁₁ ① 27↑ る₇ ① 20↑
 - へ₁₂ ① 27↑ る₈ ① 20↑
 - へ₁₃ ① 27↑ る₉ ① 19↑
 - へ₁₇ ① 89○ る₁₀ ① 19↑
 - へ₁₈ ① 伐

2024年度分収木販売予定箇所 位置図

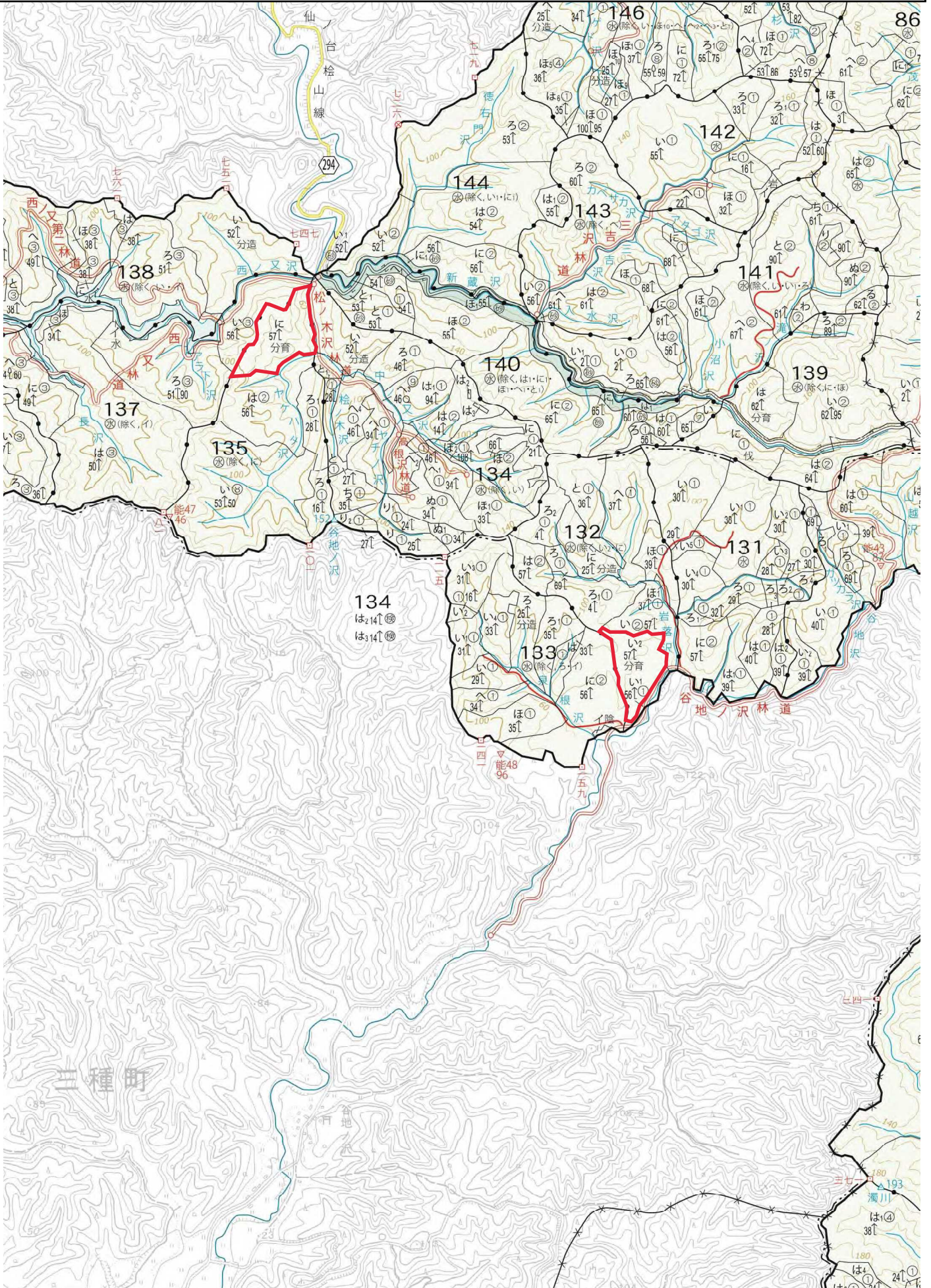
秋田県南秋田郡五城目町 米代西部森林管理署管内 中津又山国有林2007林班り 小班 (4.6757ha)
2007林班り2小班 (2.8802ha)



2024年度分収木販売予定箇所 位置図

秋田県山本郡三種町
秋田県能代市

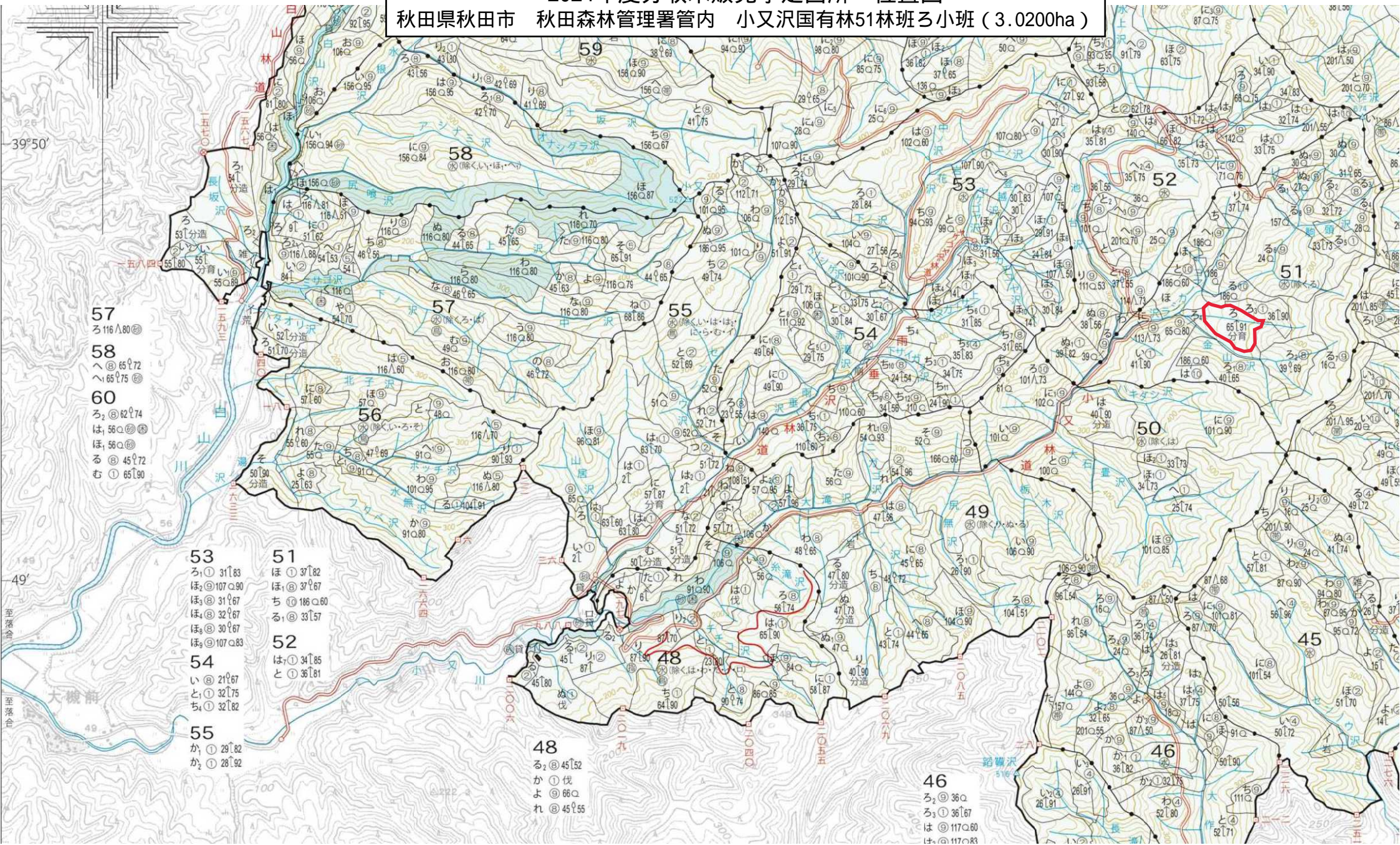
米代西部森林管理署管内 谷地の沢国有林 132林班い2小班 (5.5256ha)
米代西部森林管理署管内 母体山外1国有林135林班に 小班 (6.4480ha)



2024年度分収木販売予定箇所 位置図
秋田県秋田市 秋田森林管理署管内 財ノ神国有林223林班き2小班 (4.0250ha)



2024年度分収木販売予定箇所 位置図
 秋田県秋田市 秋田森林管理署管内 小又沢国有林51林班ろ小班 (3.0200ha)

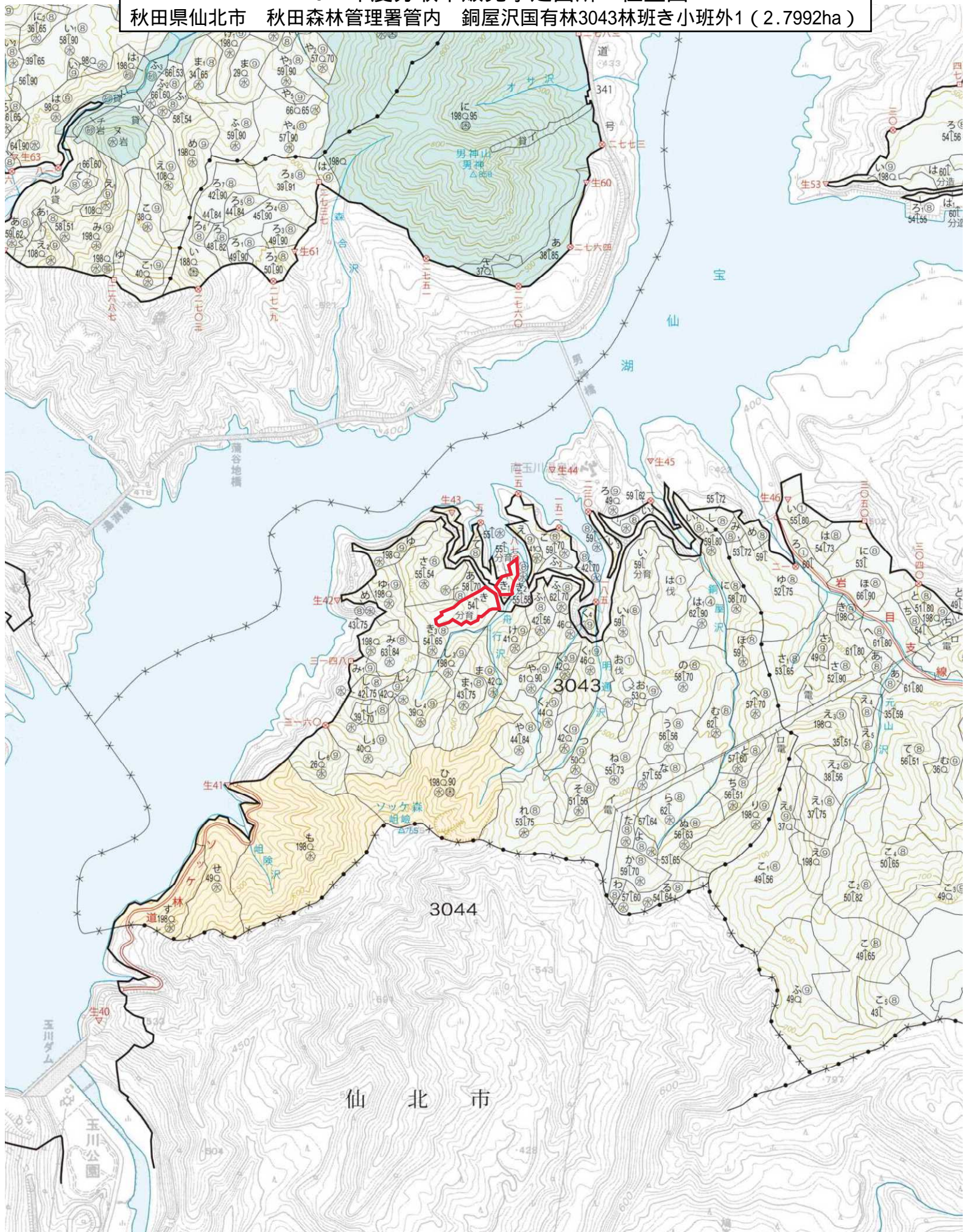


2024年度分収木販売予定箇所 位置図
秋田県仙北市 秋田森林管理署管内 大影小影国有林1172林班<1小班 (5.2608ha)

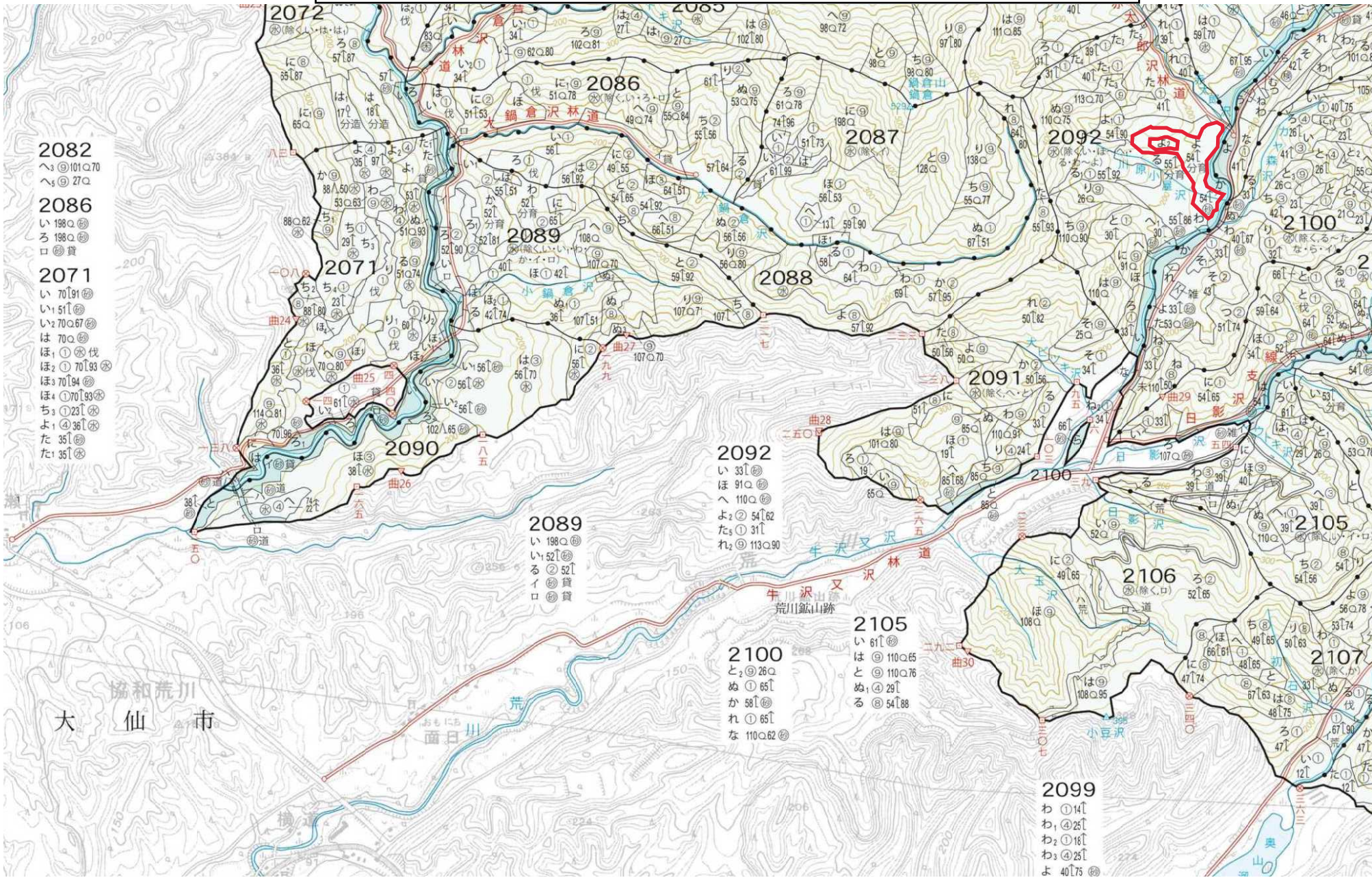


2024年度分収木販売予定箇所 位置図

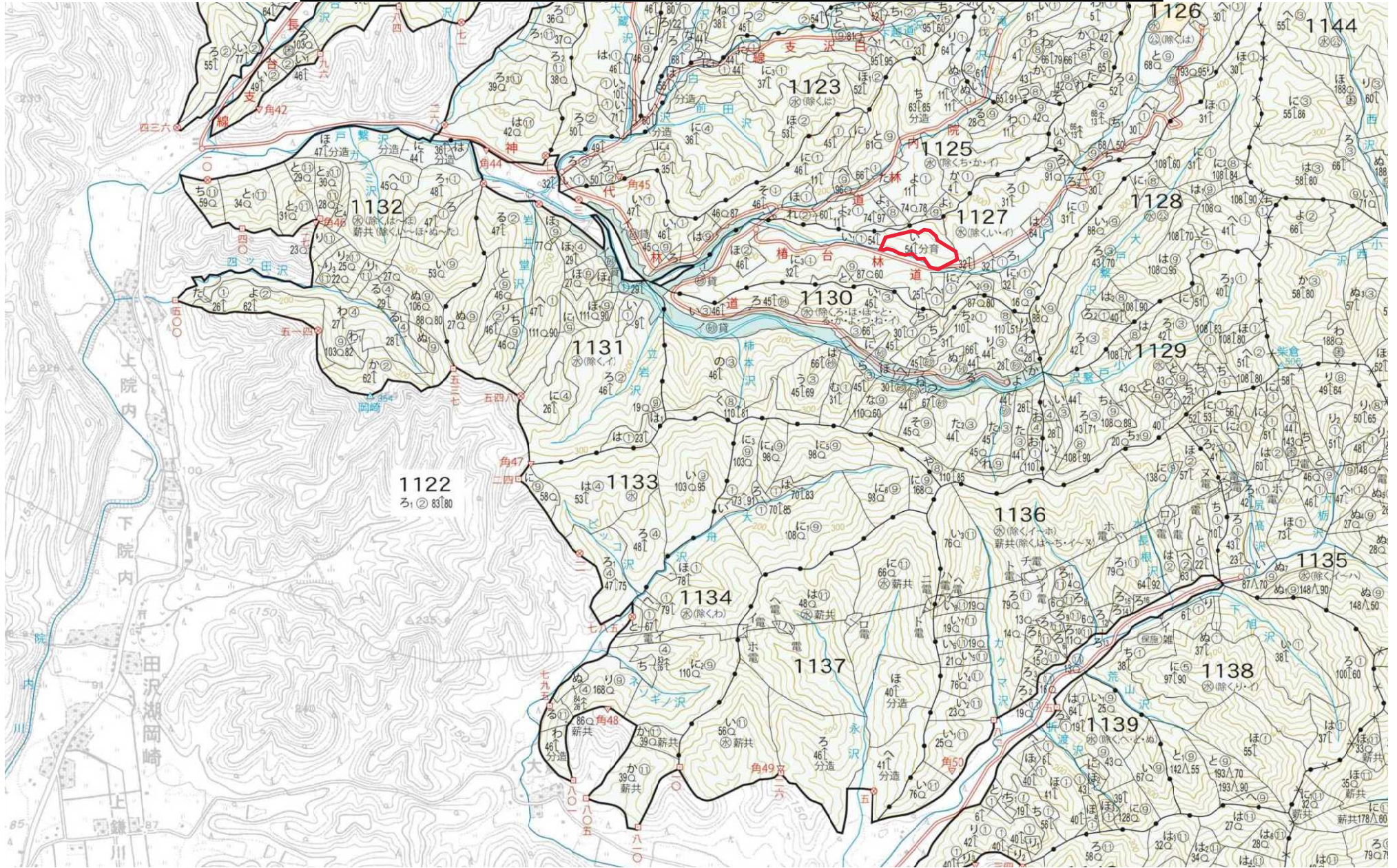
秋田県仙北市 秋田森林管理署管内 銅屋沢国有林3043林班き小班外1 (2.7992ha)



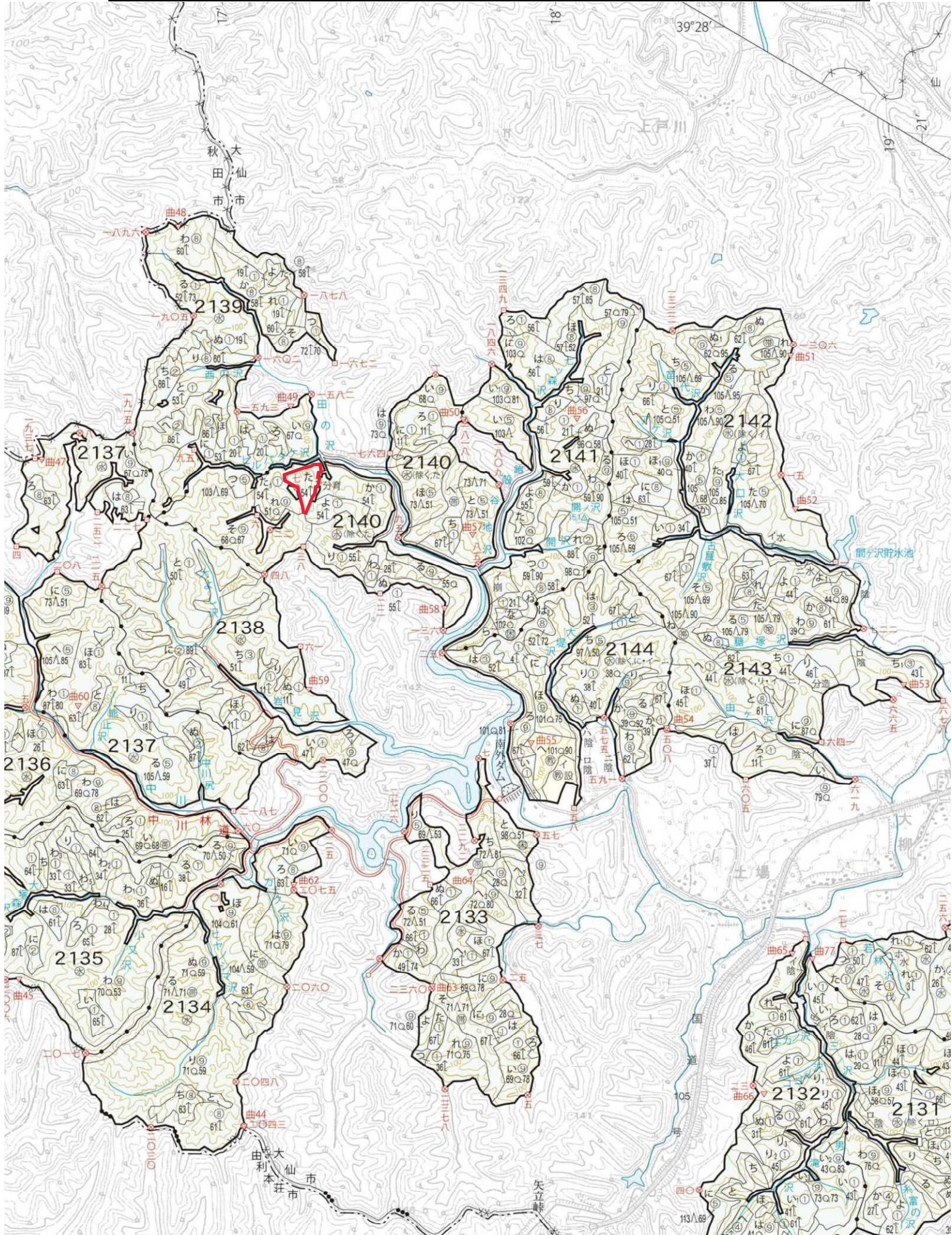
2024年度分収木販売予定箇所 位置図
秋田県大仙市 秋田森林管理署管内 牛沢又沢国有林2092林班よ小班 (4.7691ha)



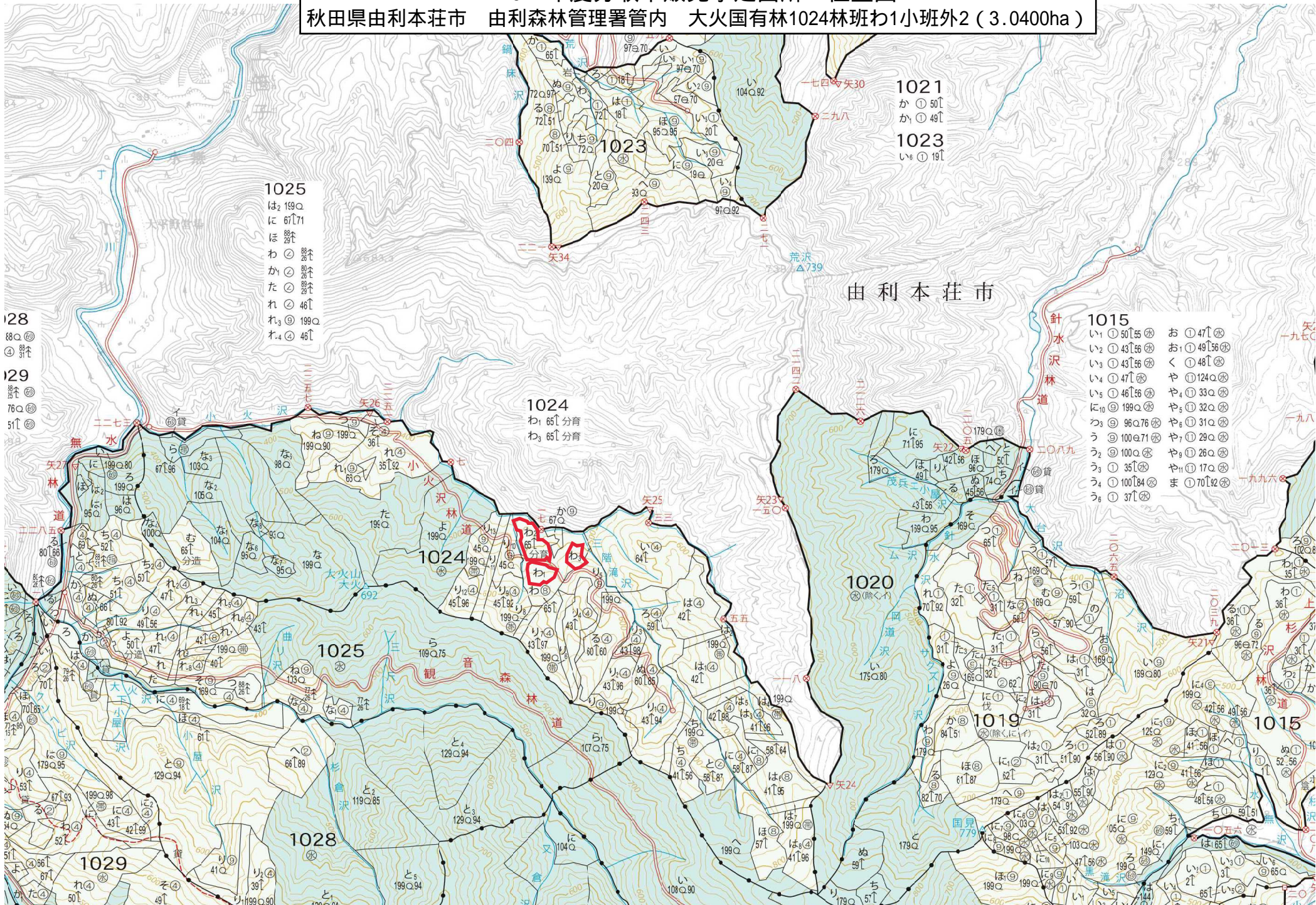
2024年度分収木販売予定箇所 位置図
秋田県仙北市 秋田森林管理署管内 院内山外4国有林1127林班い小班 (2.4508ha)



2024年度分収木販売予定箇所 位置図
秋田県大仙市 秋田森林管理署管内 西ノ又外1国有林2140林班た小班 (1.7821ha)



2024年度分収木販売予定箇所 位置図
 秋田県由利本荘市 由利森林管理署管内 大火国有林1024林班わ1小班外2 (3.0400ha)



1025
 は₂ 169Q
 に 67L71
 ほ 88↑
 わ 28↑
 か 28↑
 た 28↑
 れ 46↑
 れ₃ 199Q
 ち₄ 46↑

1028
 88Q 88↑
 4 88↑
 1029
 88↑
 76Q 76↑
 51↑

1024
 わ₁ 65L分育
 わ₂ 65L分育

1021
 か 50↑
 か 49↑
 1023
 い 19↑

1015
 い₁ 50L55 ②
 い₂ 43L56 ②
 い₃ 43L56 ②
 い₄ 47L ②
 い₅ 46L56 ②
 に₁₀ 199Q ②
 つ₃ 96Q76 ②
 う 100Q71 ②
 う₂ 100Q ②
 う₃ 35L ②
 う₄ 100L84 ②
 う₅ 37L ②
 お 47L ②
 お₁ 49L56 ②
 く 48L ②
 や 1124Q ②
 や₁ 33Q ②
 や₂ 31Q ②
 や₃ 28Q ②
 や₄ 17Q ②
 ま 70L92 ②

由利本荘市

