

# 2024年度分収木販売予定箇所 位置図

青森県南津軽郡大鰐町

津軽森林管理署管内

東虹貝山国有林586林班15小班外1 (2.7150ha)



南津軽郡  
大鰐町

阿闍羅山

569  
わ<sub>2</sub> 114 ↑ 81 帯  
わ<sub>3</sub> 74 ↑ 60 帯  
わ<sub>4</sub> 114 ↑ 55 帯

581

583

570

571

586

585

572

587

594

596

599

早瀬野ダム

大鰐 (停) 線

小碓沢

大碓沢

早瀬野林道

大鳥沢林道

早瀬沢林道

長沢林道

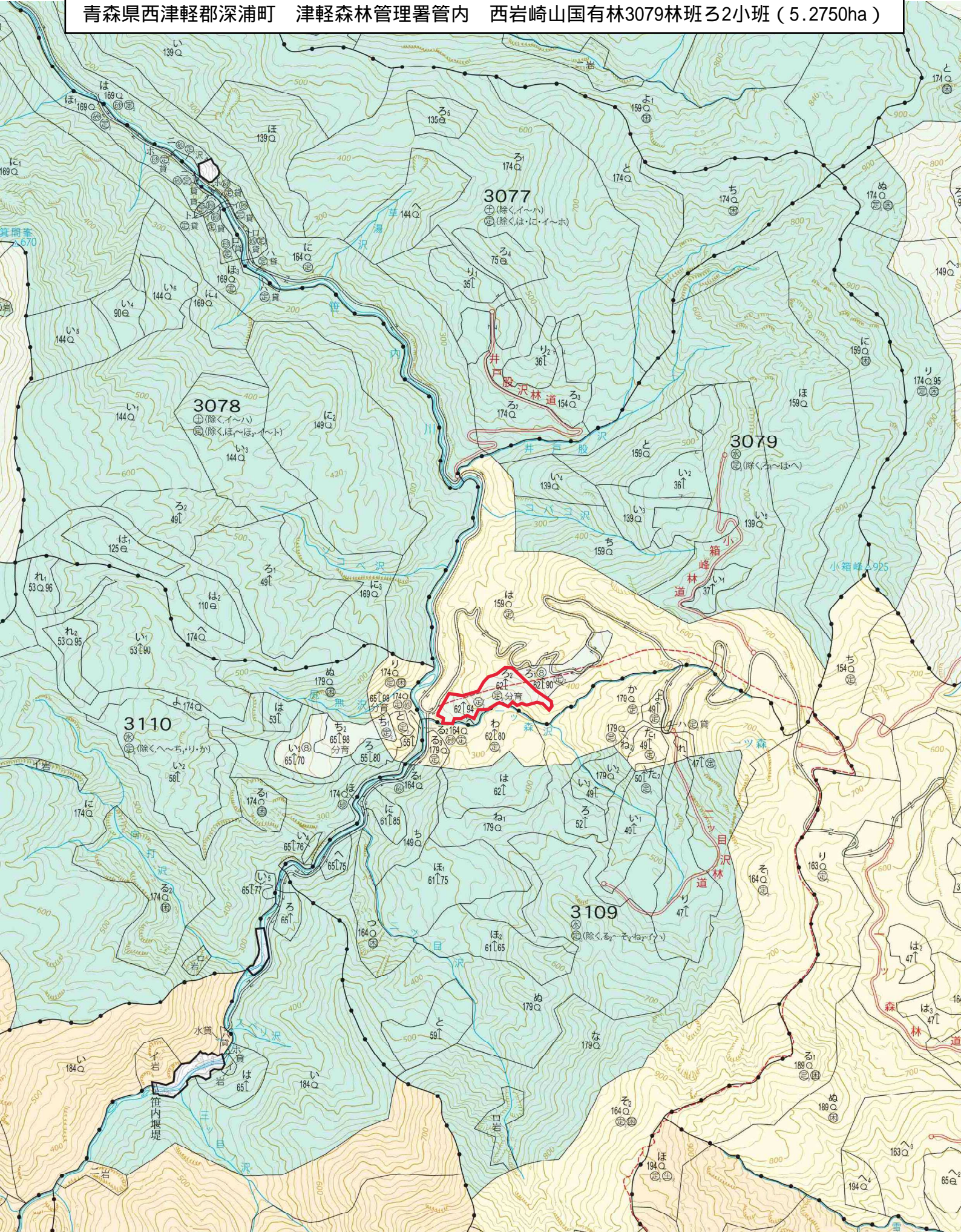
喜和田沢

大鰐川



# 2024年度分収木販売予定箇所 位置図

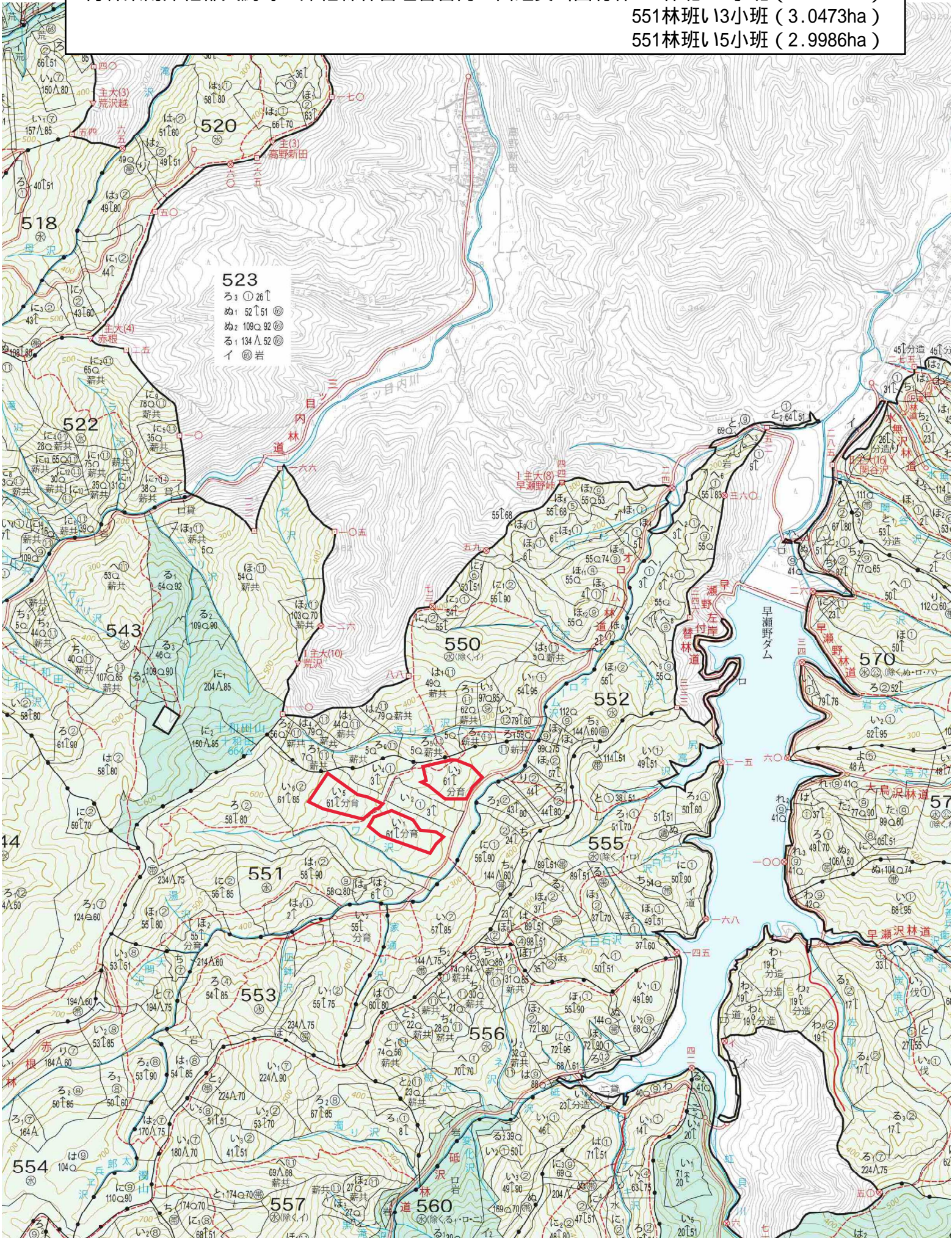
青森県西津軽郡深浦町 津軽森林管理署管内 西岩崎山国有林3079林班ろ2小班 (5.2750ha)





# 2024年度分収木販売予定箇所 位置図

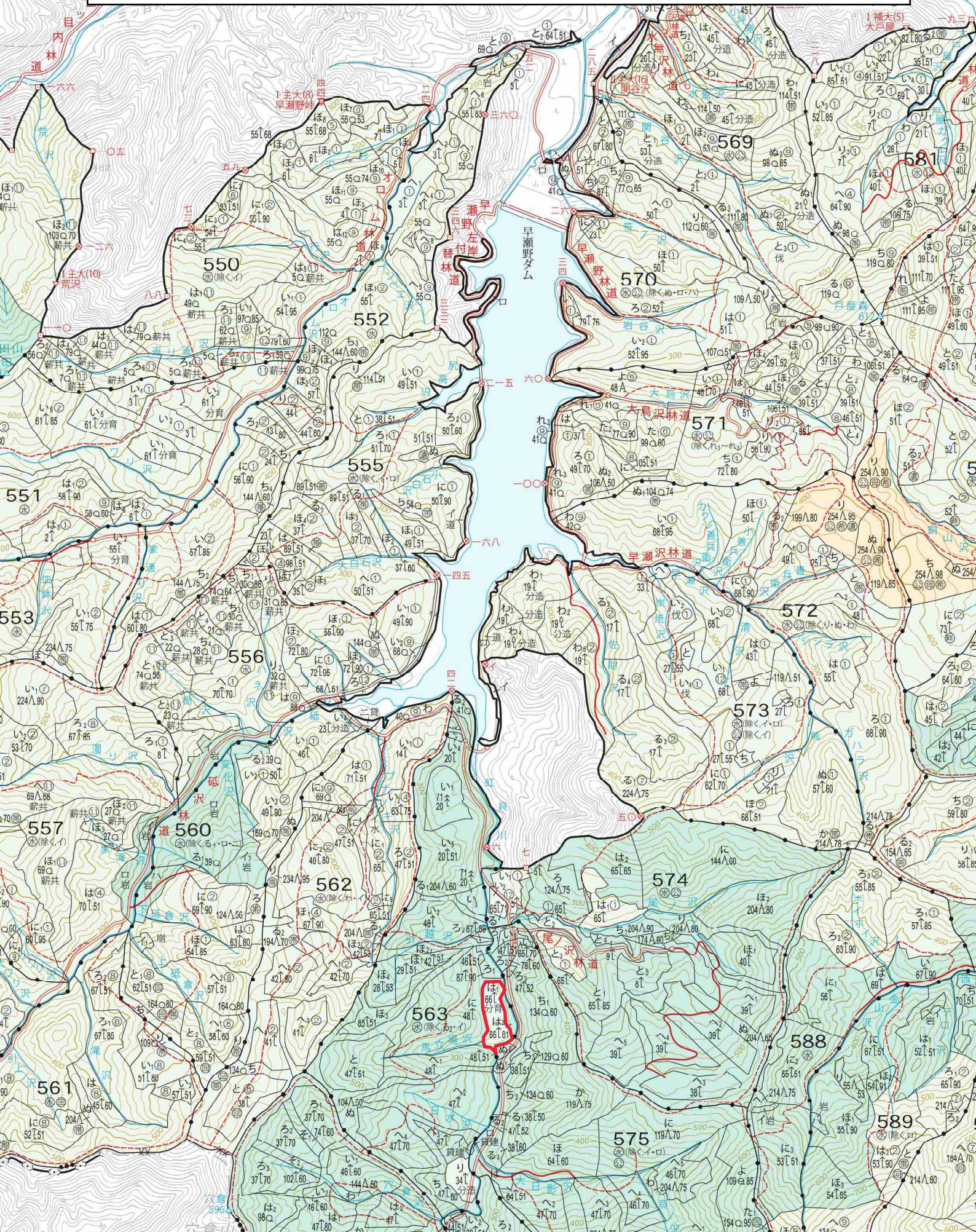
青森県南津軽郡大鰐町 津軽森林管理署管内 西虹貝山国有林551林班い11小班 (2.8656ha)  
551林班い13小班 (3.0473ha)  
551林班い15小班 (2.9986ha)





# 2024年度分収木販売予定箇所 位置図

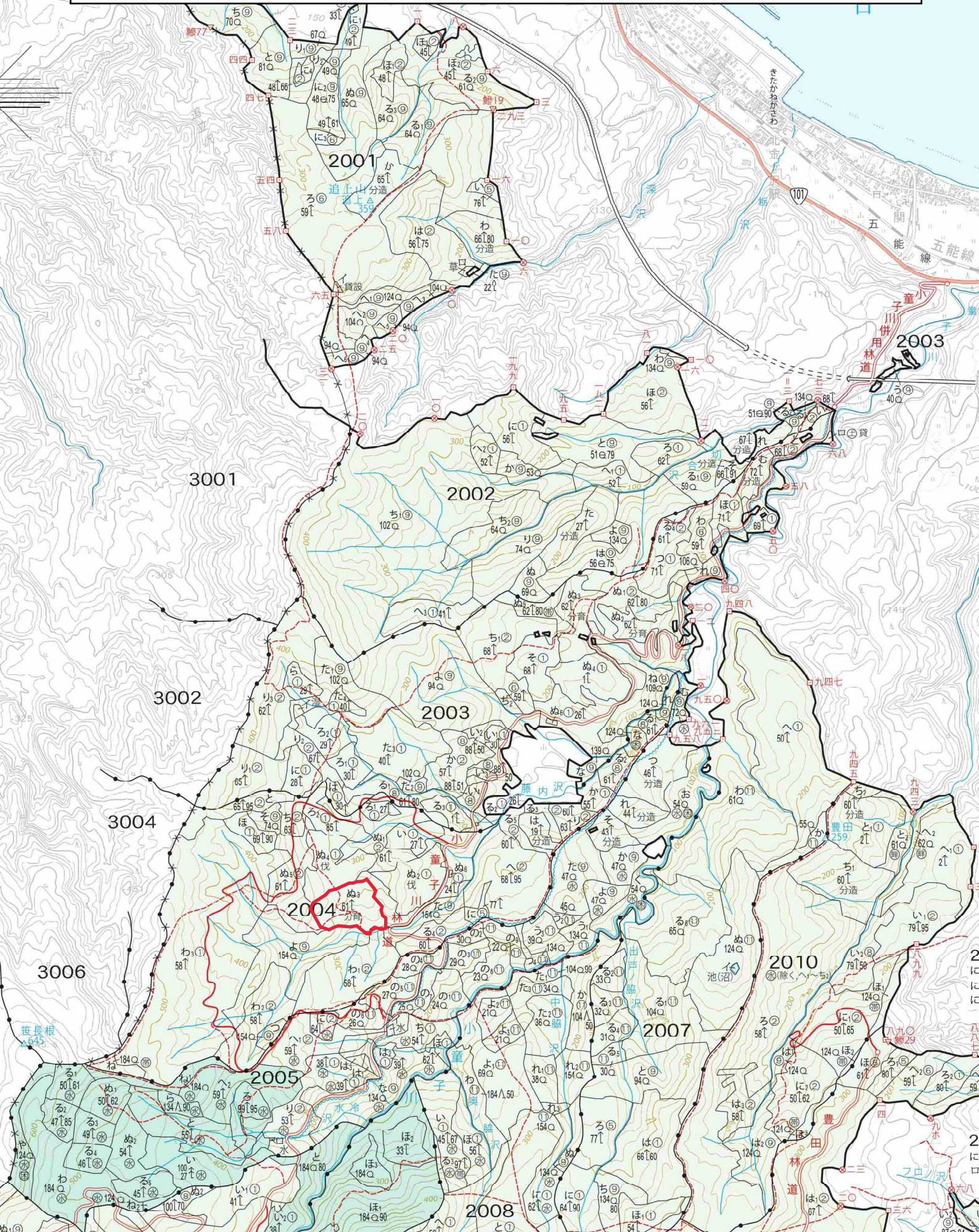
青森県南津軽郡大鰐町 津軽森林管理署管内 西虹貝山国有林563林班は1小班 (2.5048ha)





# 2024年度分収木販売予定箇所 位置図

青森県西津軽郡深浦町 津軽森林管理署管内 小童子山国有林2004林班ぬ3小班 (4.6525ha)

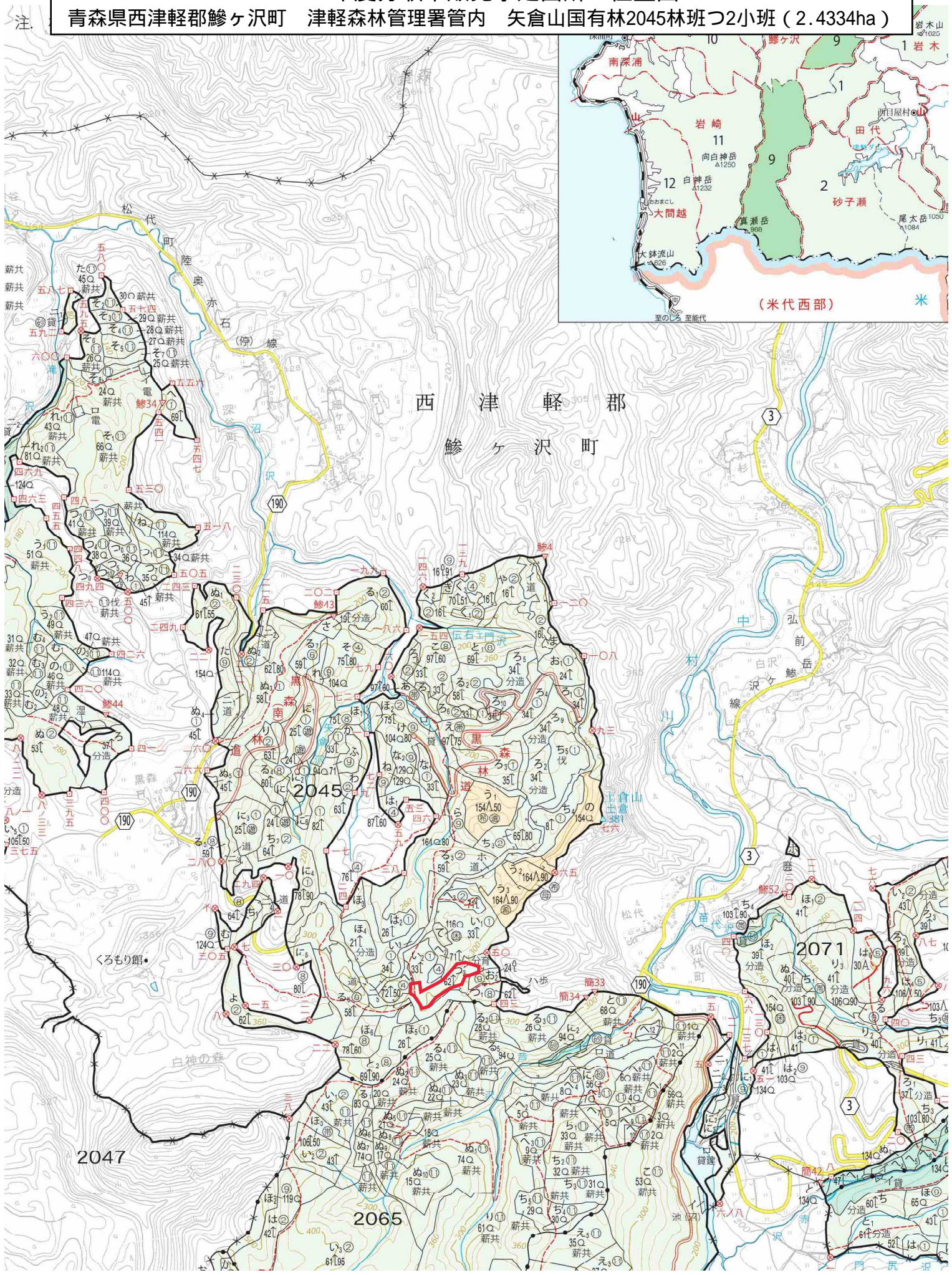




# 2024年度分収木販売予定箇所 位置図

青森県西津軽郡鰺ヶ沢町 津軽森林管理署管内 矢倉山国有林2045林班つ2小班 (2.4334ha)

注





2024年度分収木販売予定箇所 位置図  
 青森県北津軽郡中泊町 津軽森林管理署金木支署管内 尾別山国有林233林班16小班 (3.3597ha)



- 233  
ろ①67
- 234  
は④36
- 235  
に③36
- 237  
ほ①49新共

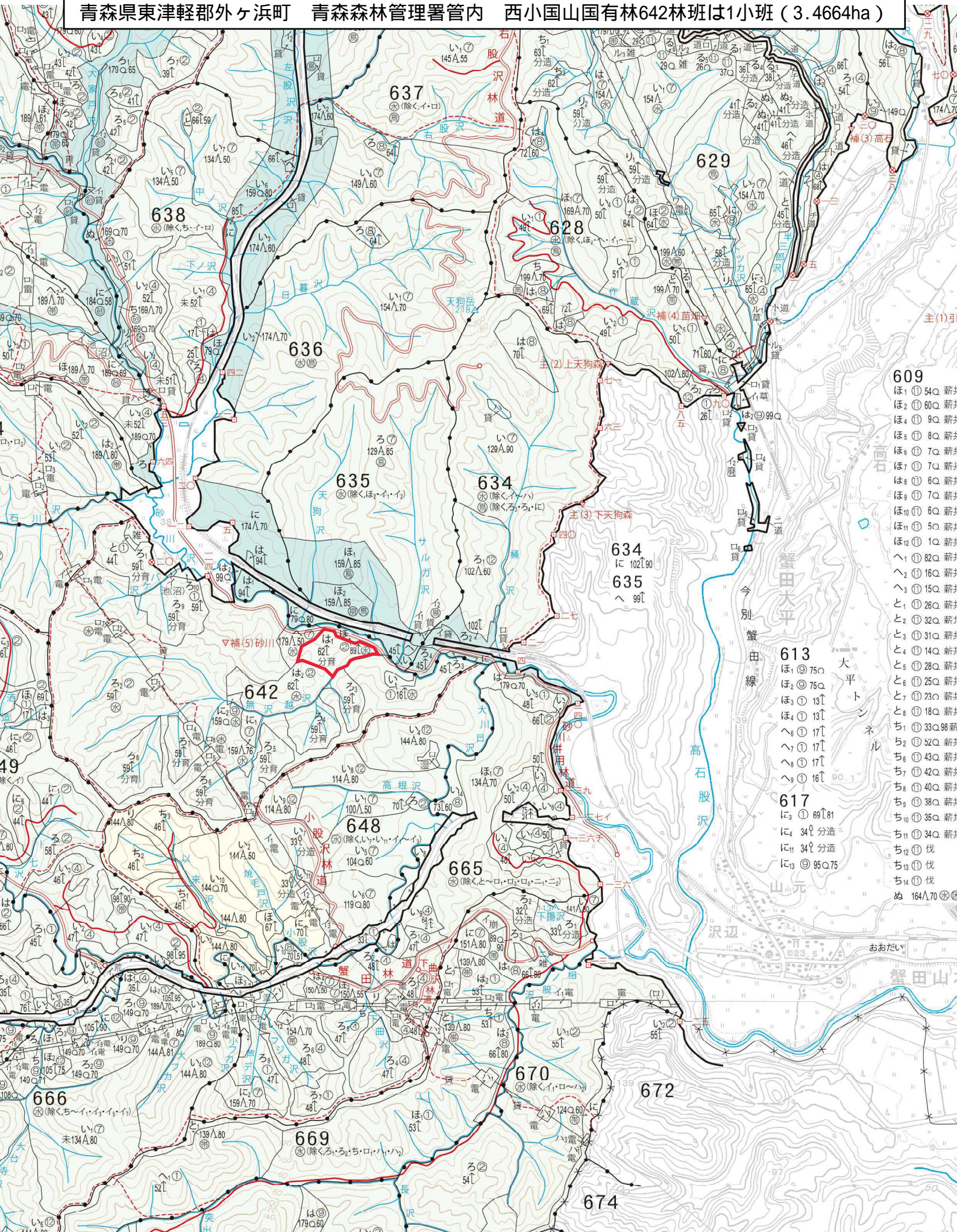
- 230  
ち③57新共  
ち④29新共
- 231  
に⑤75△88新共  
に⑥25△新共  
に⑧24△新共  
に⑨20△新共  
に⑩24△新共  
に⑪23△新共  
に⑬75△80新共  
に⑭9△新共  
に⑮12△新共  
に⑯5△新共

- ほ①30△新共
- へ③61△新共
- り③40△新共
- り⑤38△新共
- り⑦36△新共



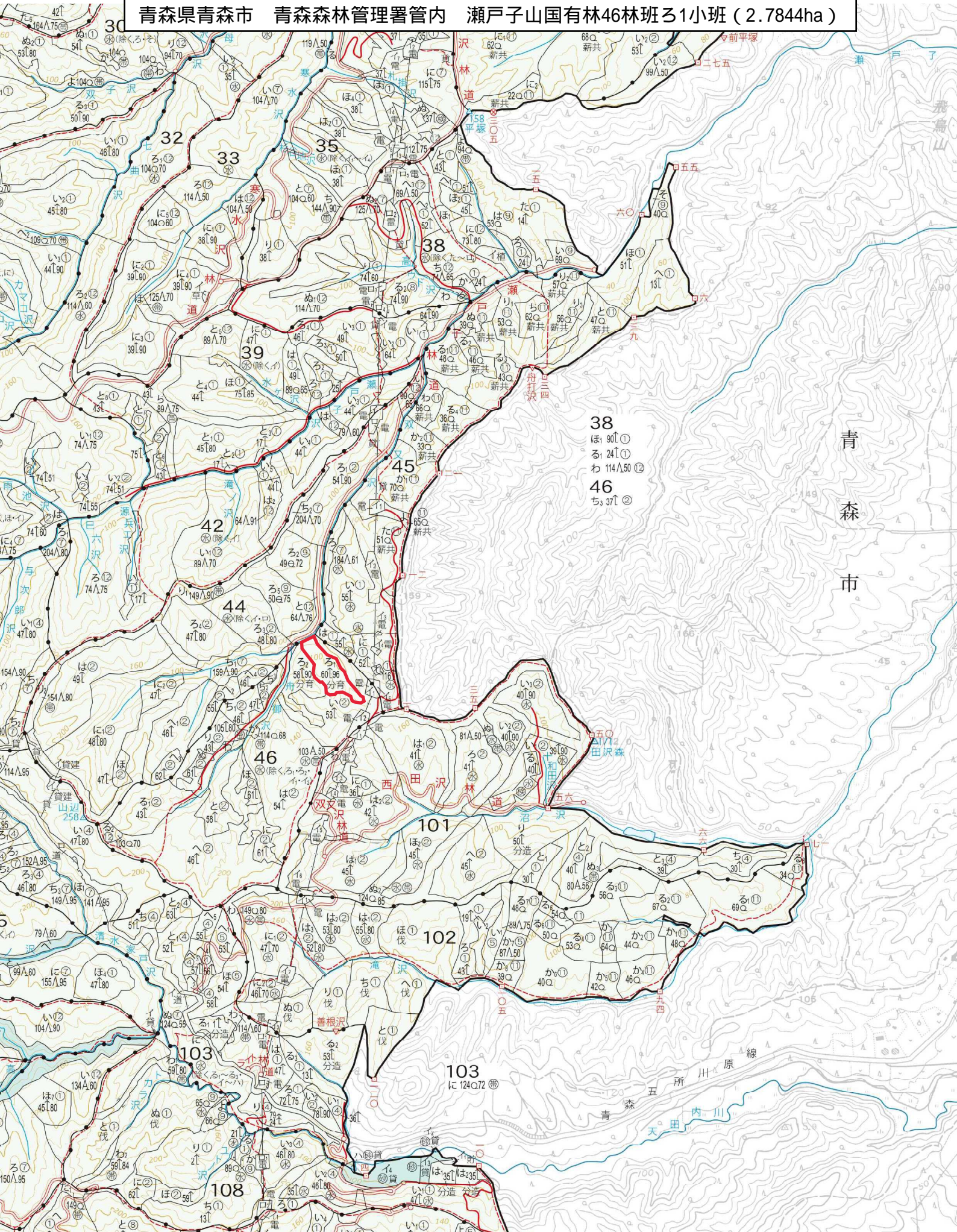
# 2024年度分収木販売予定箇所 位置図

青森県東津軽郡外ヶ浜町 青森森林管理署管内 西小国山国有林642林班は1小班 (3.4664ha)



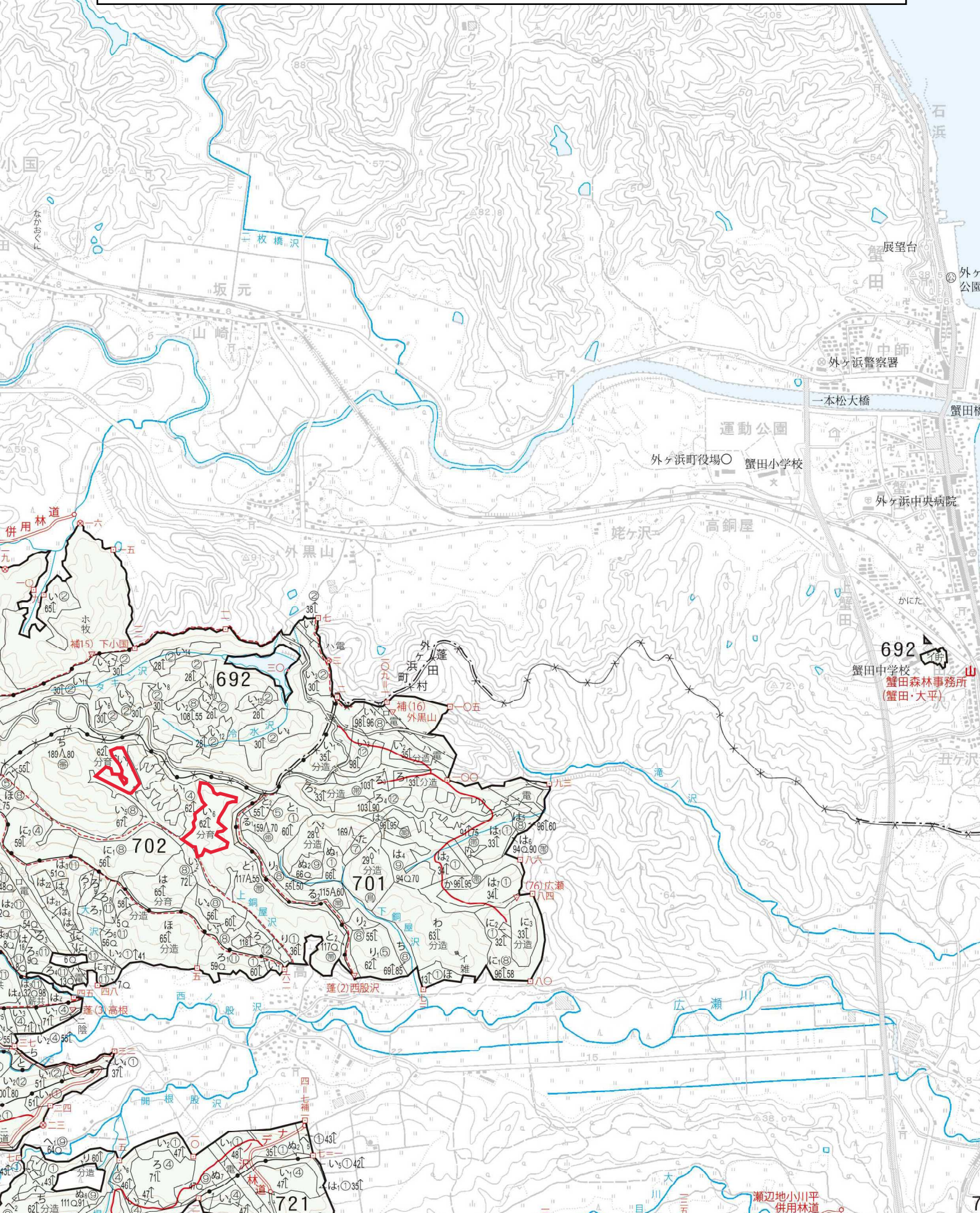


2024年度分収木販売予定箇所 位置図  
青森県青森市 青森森林管理署管内 瀬戸子山国有林46林班ろ1小班 (2.7844ha)



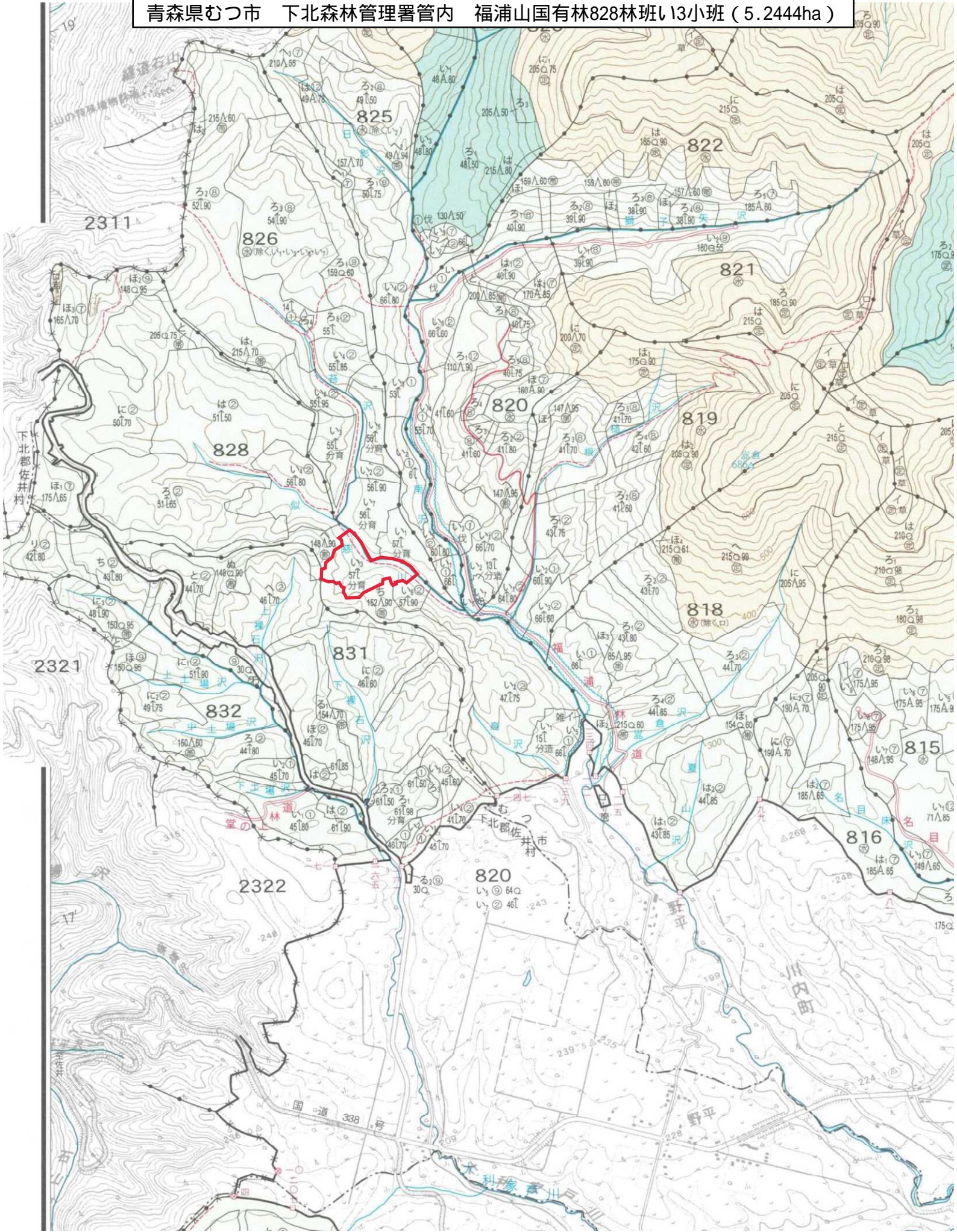


2024年度分収木販売予定箇所 位置図  
青森県東津軽郡蓬田村 青森森林管理署管内 広瀬山国有林702林班l16小班 (3.4911ha)  
702林班l17小班 (4.5265ha)





2024年度分収木販売予定箇所 位置図  
青森県むつ市 下北森林管理署管内 福浦山国有林828林班い3小班 (5.2444ha)

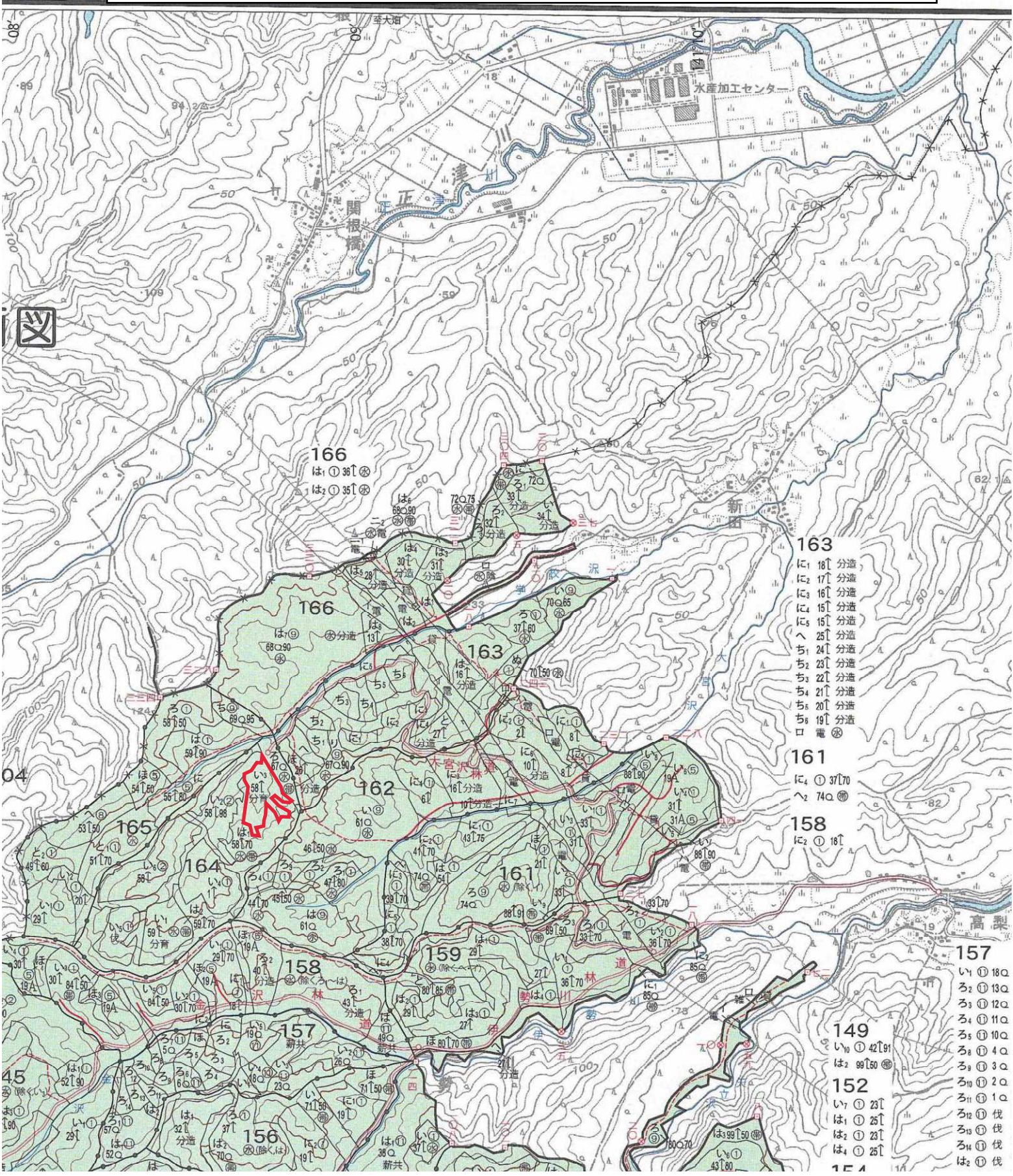




**2024年度分収木販売予定箇所 位置図**

青森県むつ市 下北森林管理署管内 南関根山第一国有林164林班い3小班 (3.2344ha)

591 ~ 1



- 163**
  - に<sub>1</sub> 18分道
  - に<sub>2</sub> 17分道
  - に<sub>3</sub> 16分道
  - に<sub>4</sub> 15分道
  - に<sub>5</sub> 15分道
  - へ<sub>1</sub> 25分道
  - ち<sub>1</sub> 24分道
  - ち<sub>2</sub> 23分道
  - ち<sub>3</sub> 22分道
  - ち<sub>4</sub> 21分道
  - ち<sub>5</sub> 20分道
  - ち<sub>6</sub> 19分道
  - 口 電
- 161**
  - に<sub>1</sub> 37分道
  - へ<sub>2</sub> 74分道
- 158**
  - に<sub>2</sub> 18分道
- 157**
  - い<sub>1</sub> 18分道
  - ろ<sub>2</sub> 13分道
  - ろ<sub>3</sub> 12分道
  - ろ<sub>4</sub> 11分道
  - ろ<sub>5</sub> 10分道
  - ろ<sub>6</sub> 4分道
  - ろ<sub>7</sub> 3分道
  - ろ<sub>8</sub> 2分道
  - ろ<sub>9</sub> 1分道
  - ろ<sub>10</sub> 伐
  - ろ<sub>11</sub> 伐
  - ろ<sub>12</sub> 伐
  - ろ<sub>13</sub> 伐
  - ろ<sub>14</sub> 伐
  - ろ<sub>15</sub> 伐
- 149**
  - い<sub>10</sub> 42分道
  - は<sub>2</sub> 99分道
- 152**
  - い<sub>7</sub> 23分道
  - は<sub>1</sub> 25分道
  - は<sub>2</sub> 23分道
  - は<sub>3</sub> 25分道



# 2024年度分収木販売予定箇所 位置図

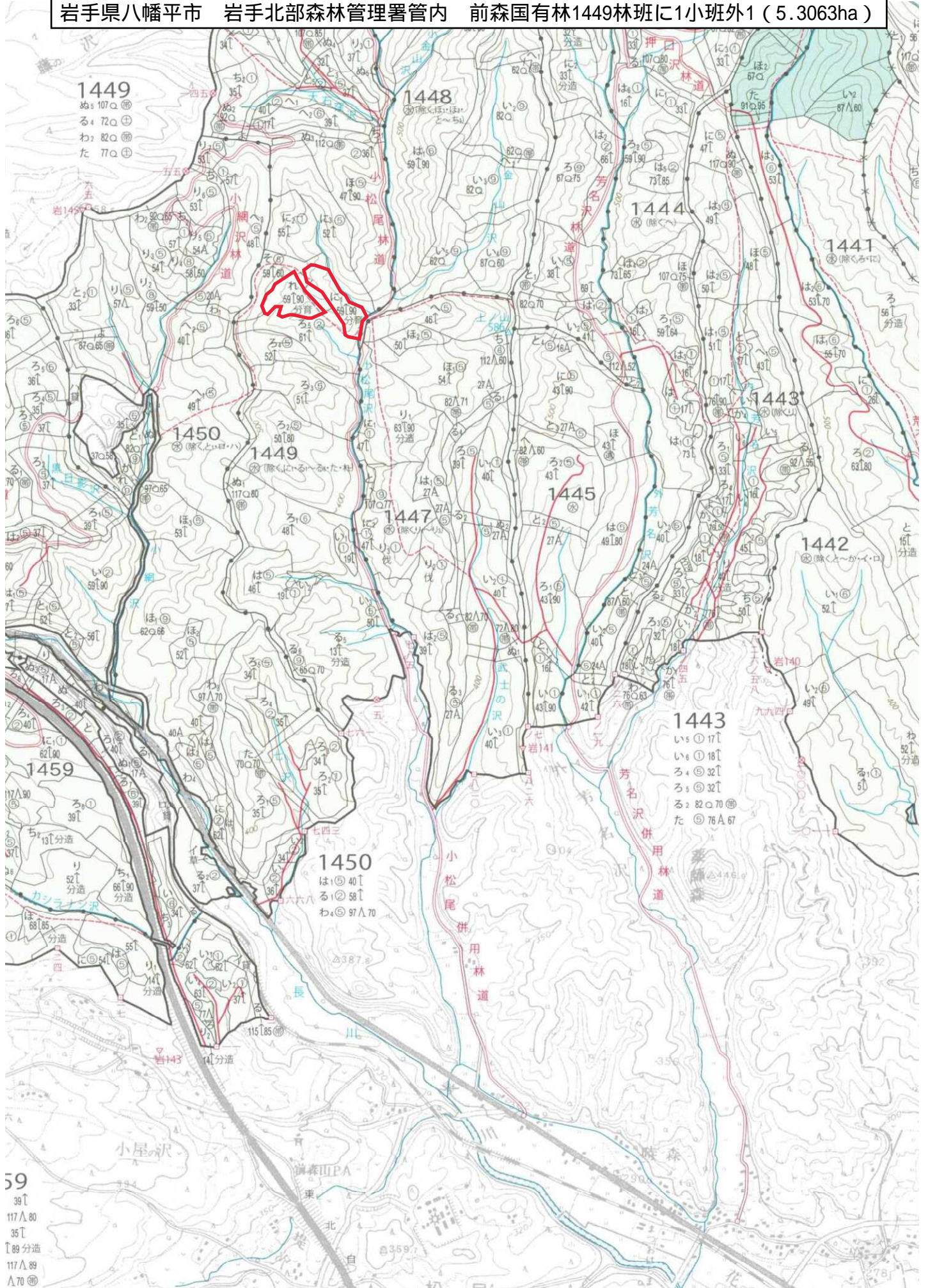
青森県上北郡六ヶ所村 三八上北森林管理署管内 棚沢山国有林2004林班に2小班 (2.3036ha)





# 2024年度分収木販売予定箇所 位置図

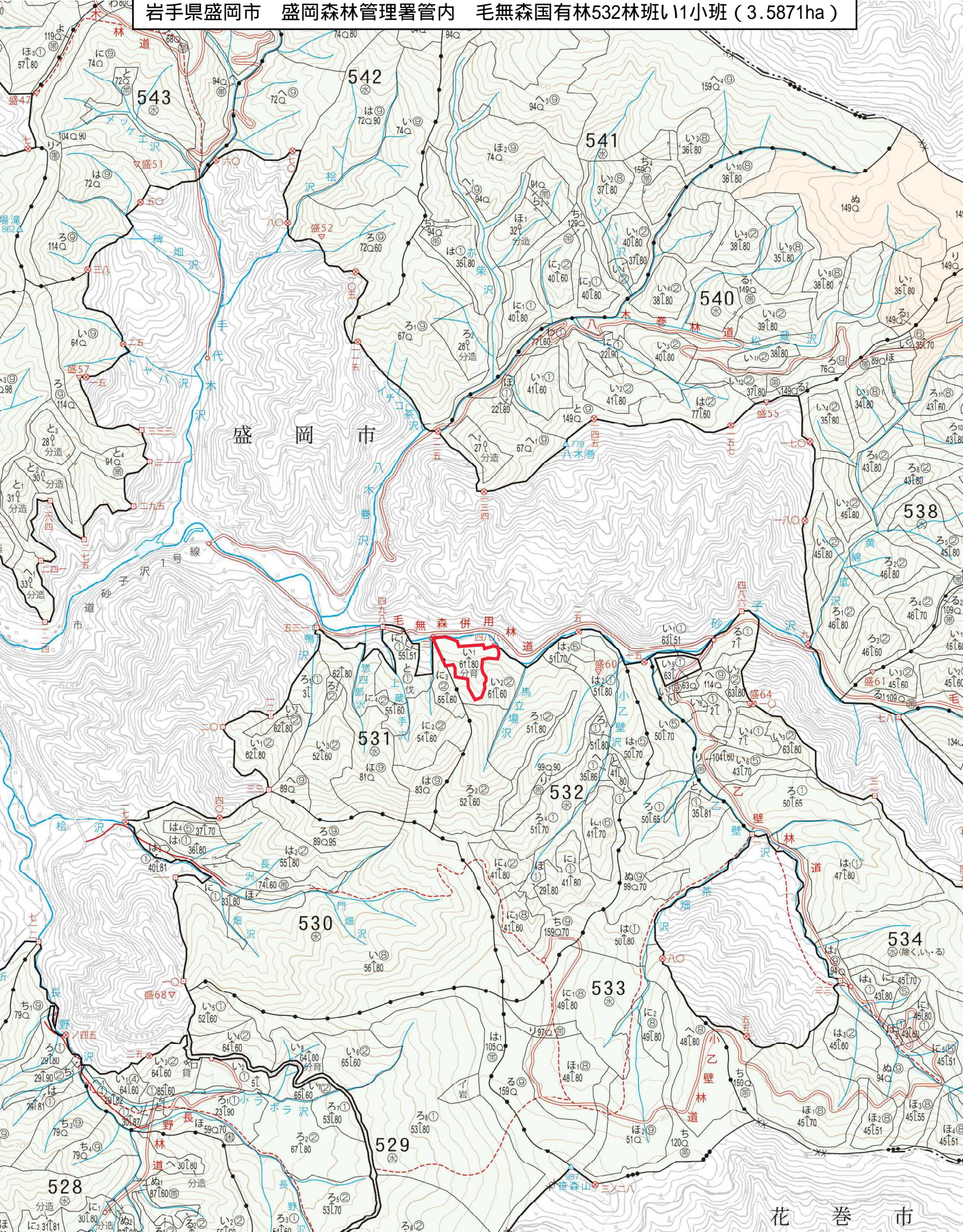
岩手県八幡平市 岩手北部森林管理署管内 前森国有林1449林班に1小班外1 (5.3063ha)



59  
39↑  
117△.80  
35↓  
↑89分道  
117△.89  
△70

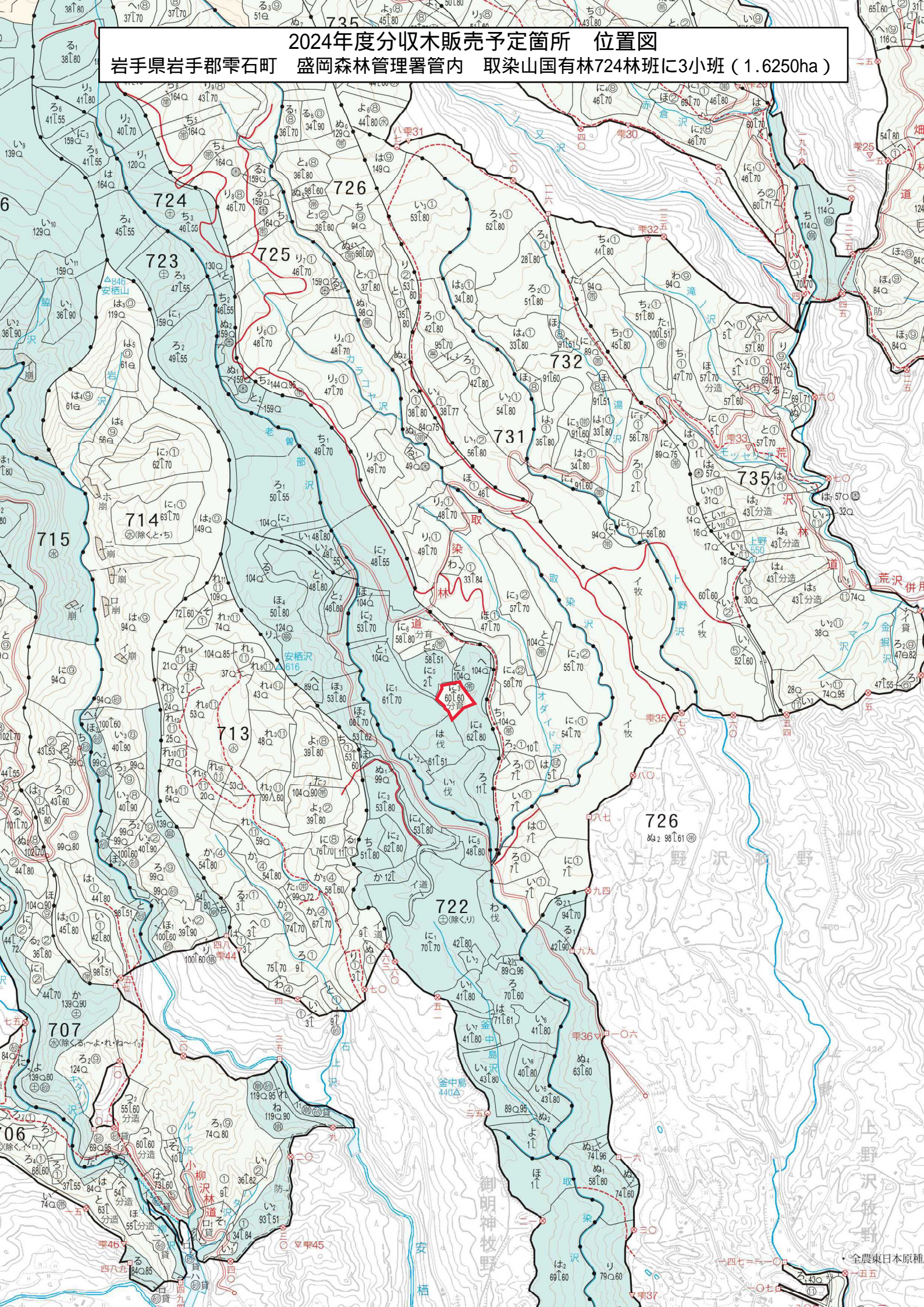


2024年度分収木販売予定箇所 位置図  
岩手県盛岡市 盛岡森林管理署管内 毛無森国有林532林班い11小班 (3.5871ha)





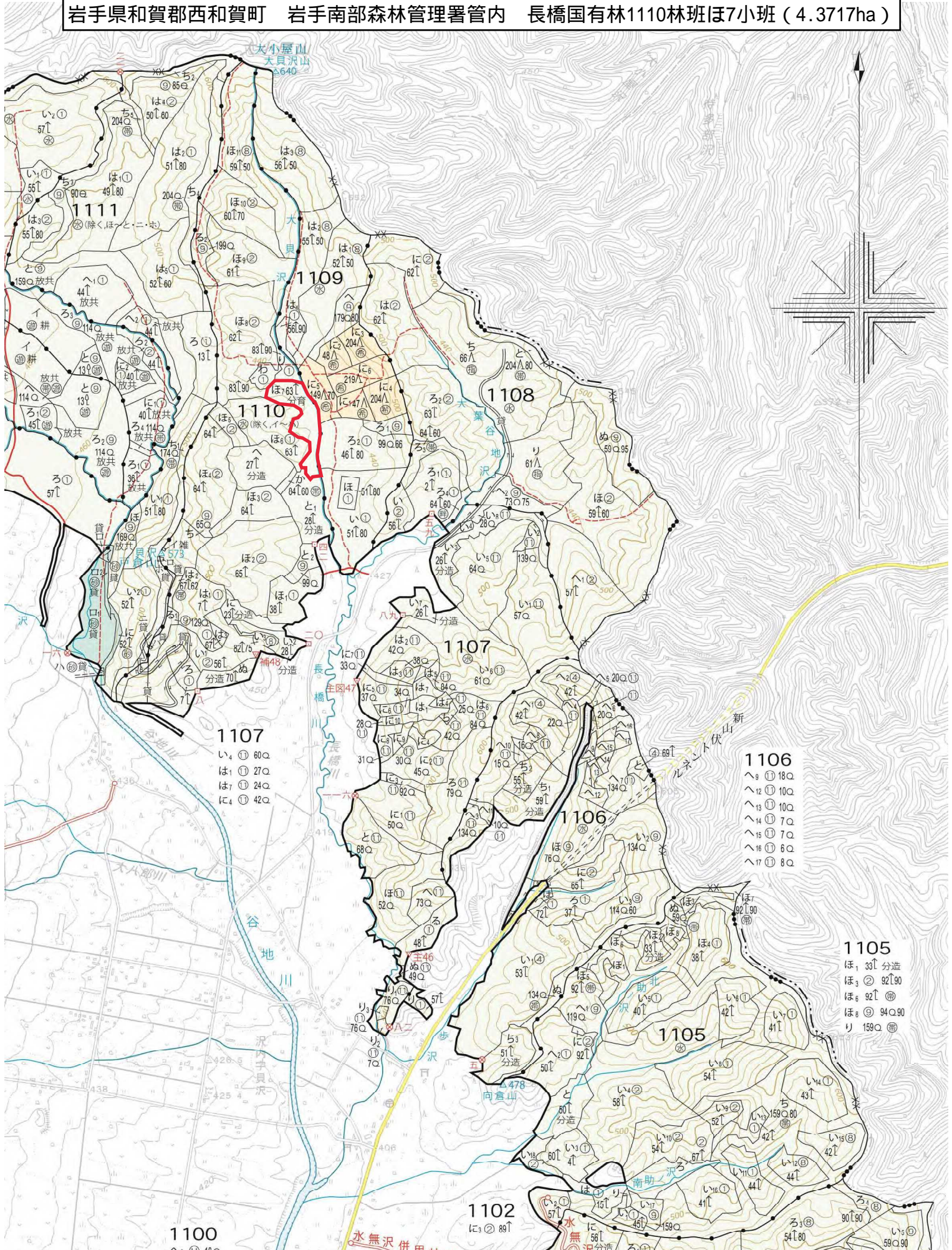
2024年度分収木販売予定箇所 位置図  
岩手県岩手郡雫石町 盛岡森林管理署管内 取染山国有林724林班に3小班 (1.625ha)





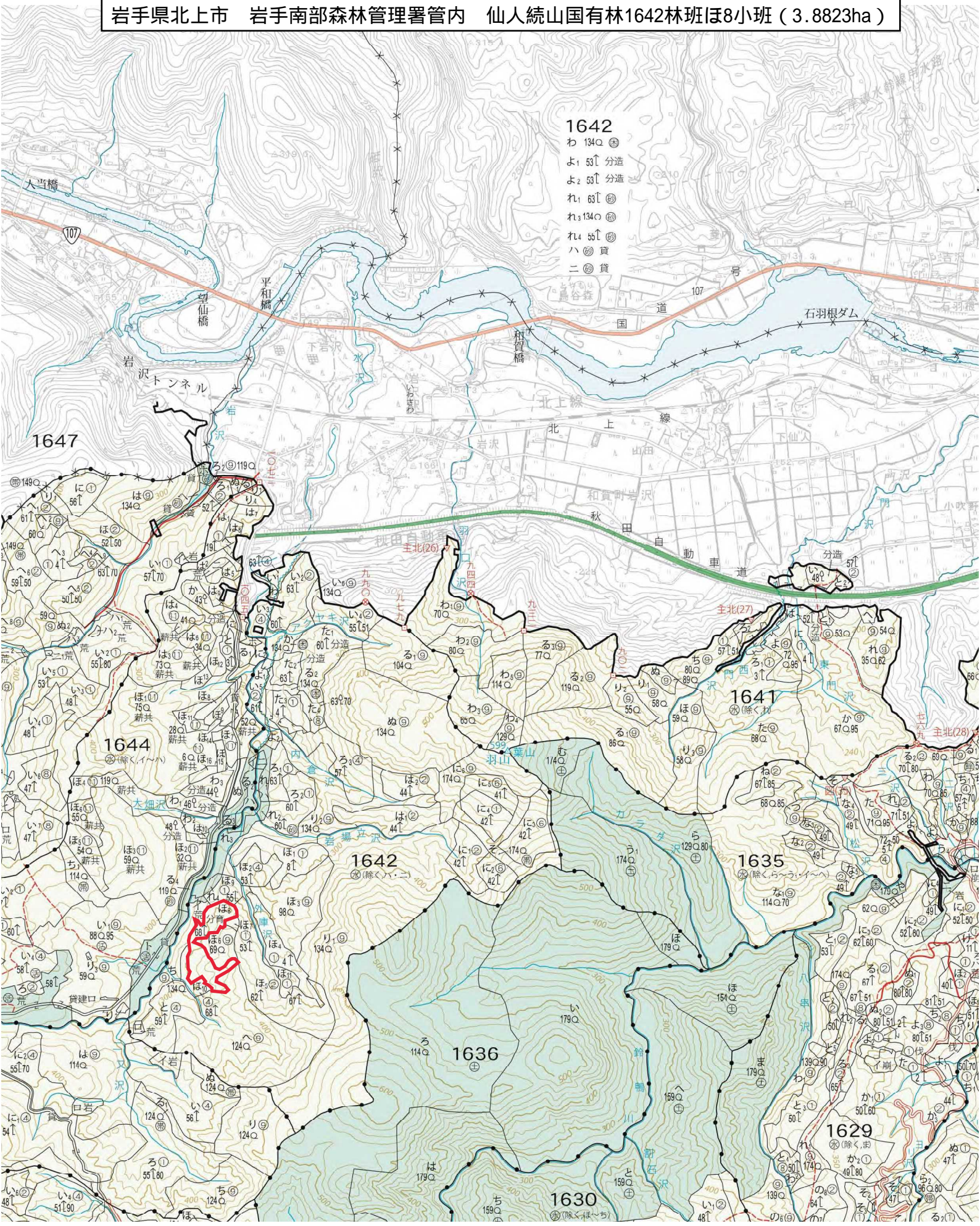
# 2024年度分収木販売予定箇所 位置図

岩手県和賀郡西和賀町 岩手南部森林管理署管内 長橋国有林1110林班ほ7小班 (4.3717ha)





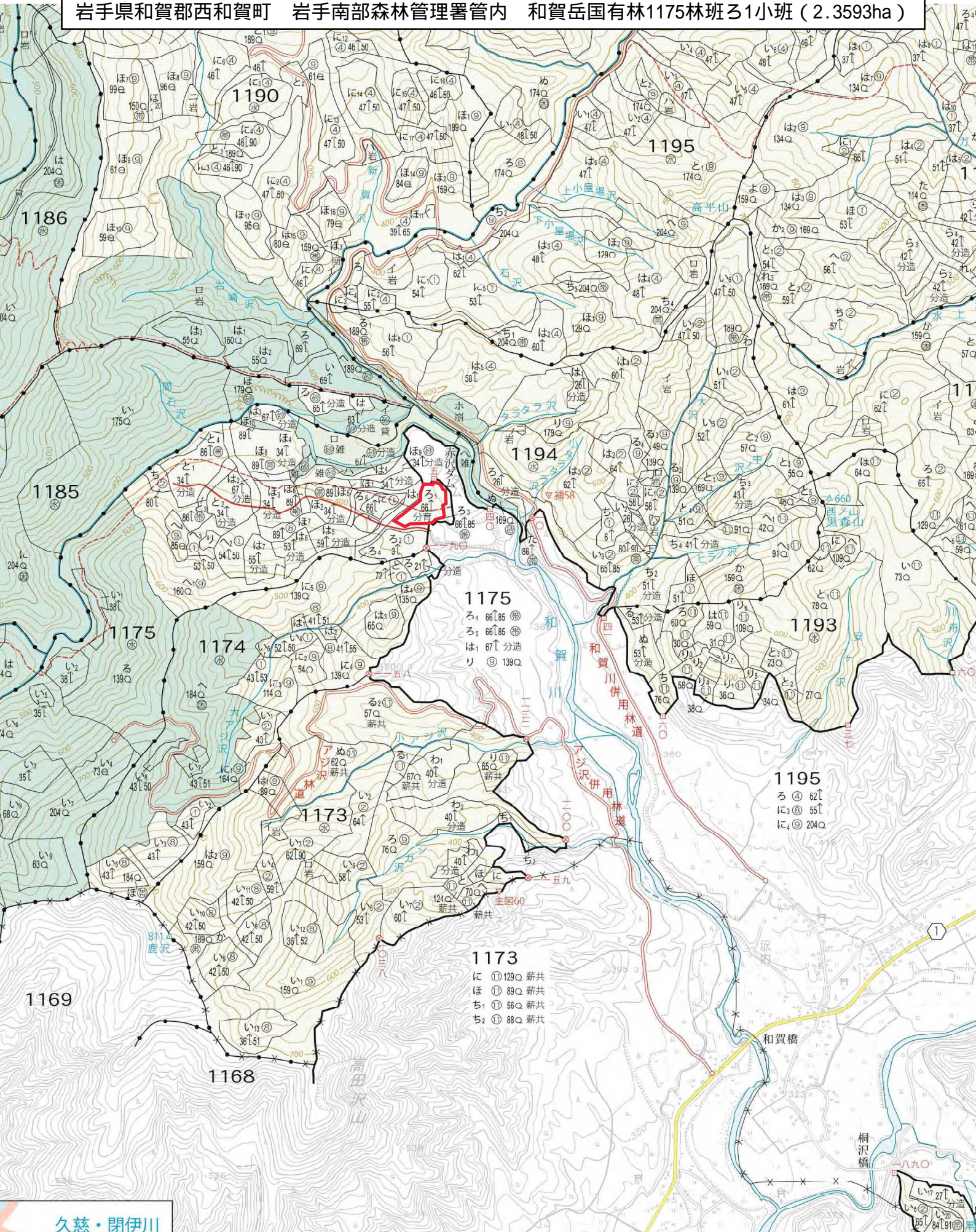
**2024年度分収木販売予定箇所 位置図**  
 岩手県北上市 岩手南部森林管理署管内 仙人続山国有林1642林班ほ8小班 (3.8823ha)





# 2024年度分収木販売予定箇所 位置図

岩手県和賀郡西和賀町 岩手南部森林管理署管内 和賀岳国有林1175林班ろ1小班 (2.3593ha)



- 1173
- に ① 129Q 薪共
  - ほ ① 89Q 薪共
  - ち ① 66Q 薪共
  - ち ① 88Q 薪共