

[ホーム](#) > [公売・入札情報](#) > [分収育林主伐販売のご案内](#) > [津軽森林管理署2066と4](#)

津軽森林管理署2066と4

1. 契約箇所所在地等

所在地：青森県西津軽郡鰺ヶ沢町大字芦沼町字

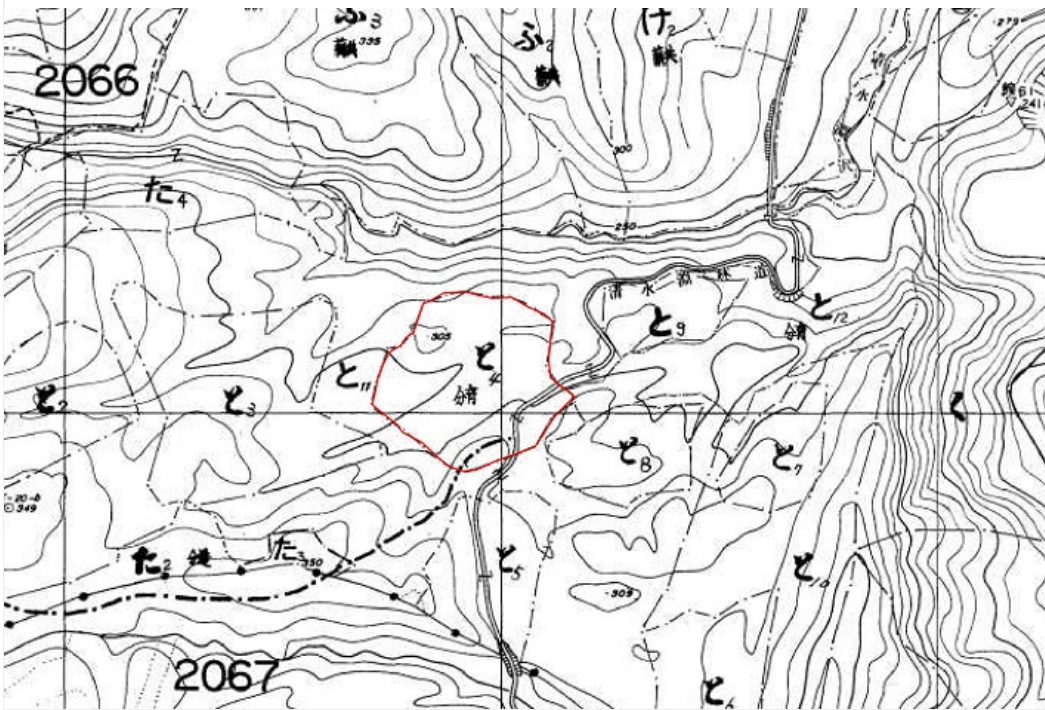
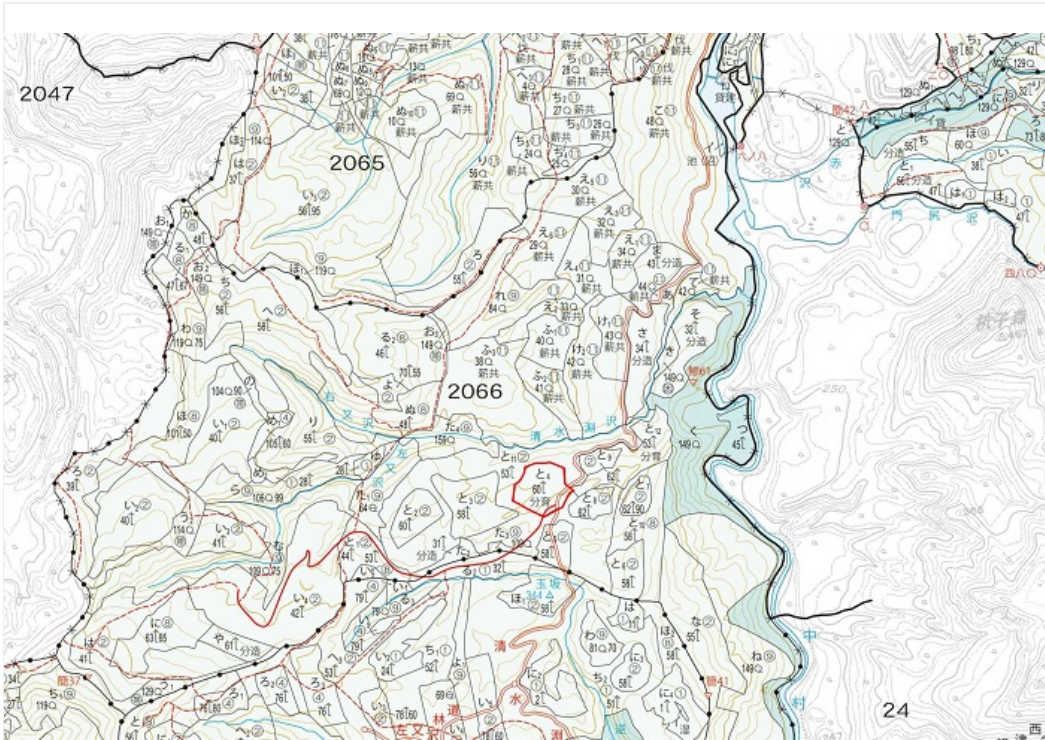
国有林：笠置山国有林

林小班：2066と4林小班（契約時：66と4林小班）

2. 森林の現況

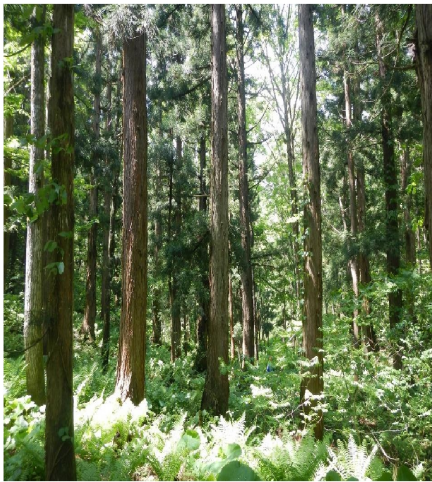
樹種	材種	本数(本)	材積(m3)
スギ	一般材	1,177	1,774.33
スギ	低質材	9	0.36
ヒバ	一般材	1	0.13
ヒバNA	低質材	5	1.32
N計		1,192	1,776.14
ブナ	一般材	2	0.76
クリ	一般材	1	2.55
ミズナラ	一般材	2	0.68
サワグルミ	一般材	22	27.91
オニグルミ	一般材	23	21.24
ホオノキ	一般材	3	1.75
トチノキ	一般材	2	1.14
シナノキ	一般材	2	0.63
ヤチダモ	一般材	2	0.58
その他L	一般材	1	0.42
その他L	低質材	399	76.79
L計		459	134.45
計		1,651	1,910.59

3.位置図など



4. 現況写真

2066と4林小班(契約時:66と4林小班)



写真の職員が測定しているスギは、樹高23m、
胸高直径(地上から約1.2mの位置の直径)60cmでした

お問合せ先

東北森林管理局 森林整備課

ダイヤルイン : 018-836-2032

公式SNS



関連リンク集

林野庁
トップページへ

東北森林管理局

住所: 〒010-8550 秋田県秋田市中通5丁目9番16号
電話: 018-836-2014 (代表)
法人番号: 4000012080002

ご意見・お問い合わせ

アクセス・地図

[サイトマップ](#) [プライバシーポリシー](#) [リンクについて](#)・[著作権](#) [免責事項](#)