

[ホーム](#) > [公売・入札情報](#) > [分収育林主伐販売のご案内](#) > [上小阿仁支署88る2](#)

上小阿仁支署88る2

1. 契約箇所所在地等

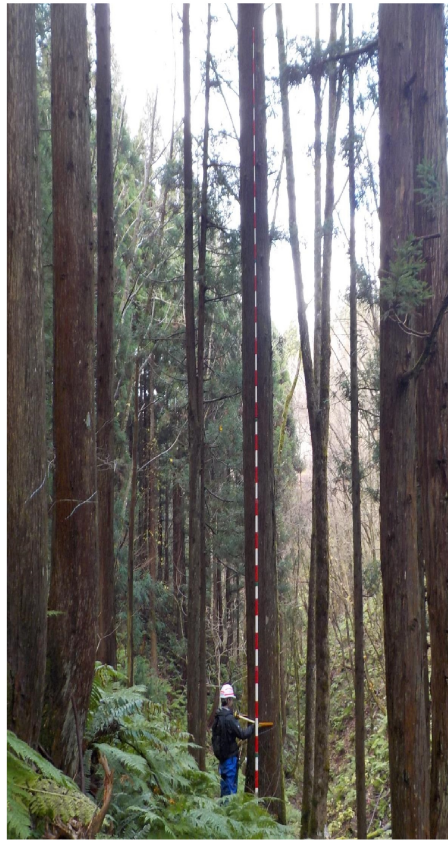
所在地：秋田県北秋田郡上小阿仁村大字小沢田外4
国有林：小沢田外7国有林（契約時：小沢田外6国有林）
林小班：88る2林小班（契約時：88る林小班）

2. 森林の現況

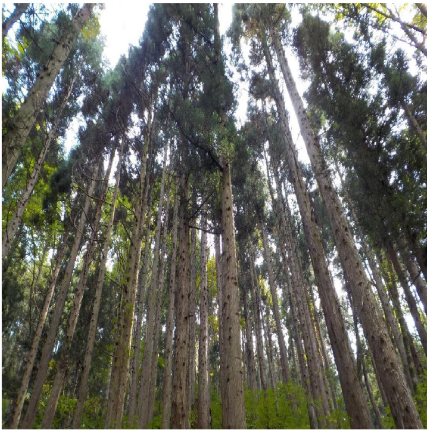
樹種	材種	本数(本)	材積(m3)
秋田杉	一般材	2,878	3,305.44
秋田杉	低質材	41	0.96
アカマツ	一般材	1	0.47
N計		2,920	3,306.87
ナラ	一般材	5	2.19
サワグルミ	一般材	17	15.11
オニグルミ	一般材	1	0.53
ドロノキ	一般材	1	0.69
ケヤキ	一般材	1	0.93
カツラ	一般材	14	11.31
ホオノキ	一般材	85	54.60
サクラ	一般材	5	4.46
キハダ	一般材	1	0.48
イタヤカエデ	一般材	9	4.26
トチノキ	一般材	3	1.32
その他L	一般材	25	11.80
その他L	低質材	134	11.09
L計		301	118.77
計		3,221	3,425.64

4.現況写真

88る2林小班(88る林小班)



写真の職員が測定しているスギは、樹高26m、
胸高直径(地上から約1.2mの位置の直径)54cmでした



お問合せ先

東北森林管理局 森林整備課

ダイヤルイン：018-836-2032

公式SNS



[関連リンク集](#)

[林野庁
トップページへ](#)

東北森林管理局

住所：〒010-8550 秋田県秋田市中通5丁目9番16号
電話：018-836-2014 (代表)
法人番号：4000012080002

[ご意見・お問い合わせ](#)

[アクセス・地図](#)

[サイトマップ](#) [プライバシーポリシー](#) [リンクについて・著作権](#) [免責事項](#)