

[ホーム](#) > [公売・入札情報](#) > [分収育林主伐販売のご案内](#) > 遠野支署825ろ1

遠野支署825ろ1

1. 契約箇所所在地等

所在地：岩手県遠野市宮守町達曽部

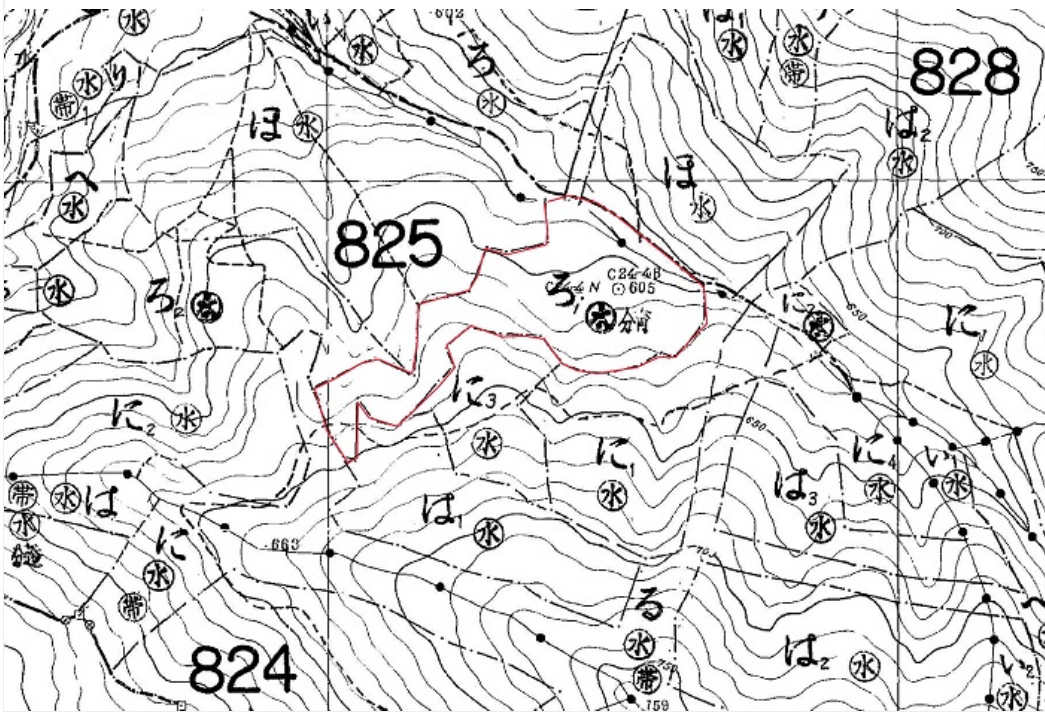
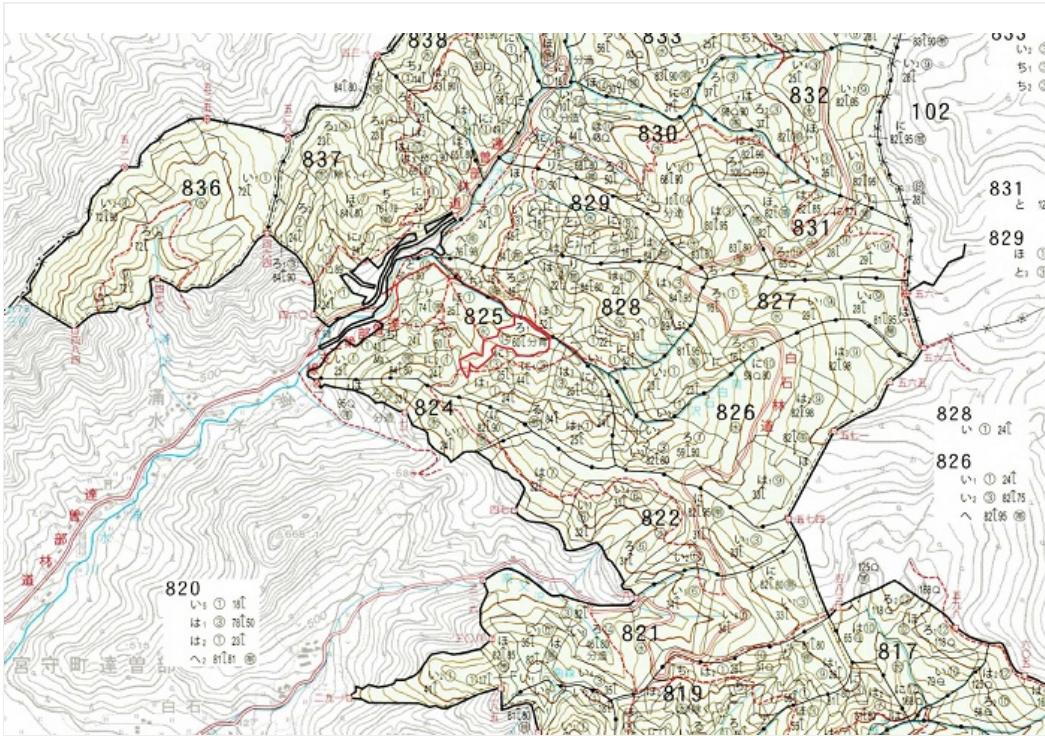
国有林：達曽部国有林

林小班：825ろ1林小班（契約時：325ろ林小班）

2. 森林の現況

樹種	材種	本数(本)	材積(m3)
スギ	一般材	1,066	2,195.17
スギ	低質材	15	0.40
カラマツ	一般材	3	5.67
N計		1,084	2,201.24
クリ	一般材	4	4.36
ミズナラ	一般材	2	2.48
サワグルミ	一般材	3	2.61
オニグルミ	一般材	5	3.15
ケヤキ	一般材	1	1.00
イタヤカエデ	一般材	2	0.98
センノキ	一般材	1	1.10
アオダモ	一般材	1	0.94
その他L	一般材	4	2.08
その他L	低質材	365	68.85
L計		388	87.55
計		1,472	2,288.79

3.位置図など



4.現況写真

825ろ1林小班(契約時:325ろ林小班)



職員が測定しているスギは樹高24m、胸高直径(地上から約1.2mの位置の直径)46cm。



お問い合わせ先

東北森林管理局 森林整備課

ダイヤルイン：018-836-2032

公式SNS



関連リンク集

林野庁
トップページへ

東北森林管理局

住所：〒010-8550 秋田県秋田市中通5丁目9番16号

電話：018-836-2014 (代表)

法人番号：4000012080002

ご意見・お問い合わせ

アクセス・地図

[サイトマップ](#) [プライバシーポリシー](#) [リンクについて・著作権](#) [免責事項](#)

このページ
の先頭へ