

[ホーム](#) > [公売・入札情報](#) > [分収育林主伐販売のご案内](#) > 岩手南部森林管理署1049と1、ね1

## 岩手南部森林管理署1049と1、ね1

### 1. 契約箇所所在地等

所在地：岩手県和賀郡西和賀町沢内太田

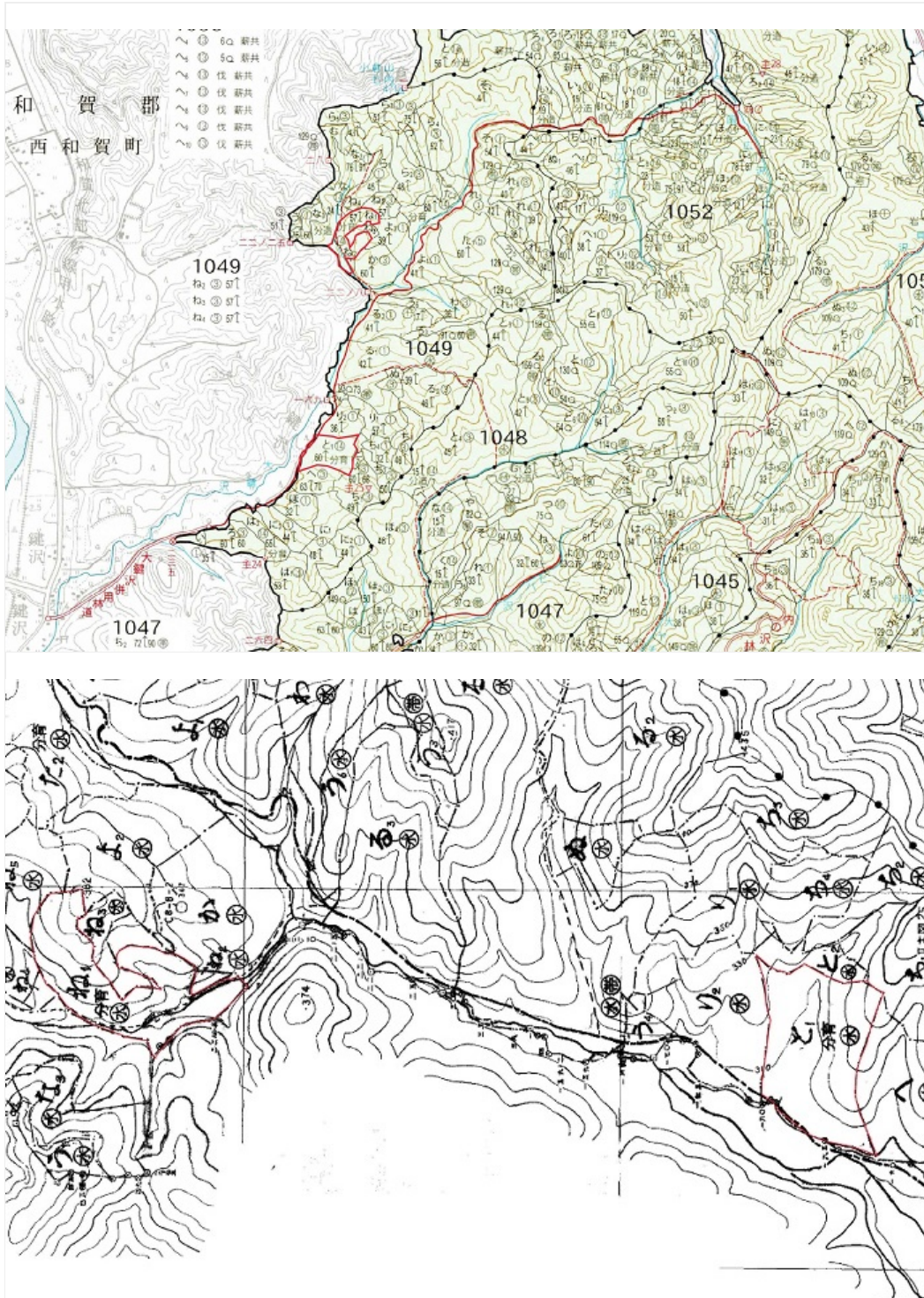
国有林：志賀来国有林

林小班：1049と1、ね1林小班（契約時：49と外1林小班）

### 2. 森林の現況

樹種	材種	本数(本)	材積(m3)
スギ	一般材	2,704	3,144.66
スギ	低質材	6	0.12
アカマツNA	低質材	19	16.16
カラマツNA	低質材	1	1.08
N計		2,730	3,162.02
クリ	一般材	12	7.74
コナラ	一般材	84	42.91
サワグルミ	一般材	6	5.63
ニレ	一般材	1	0.30
ホオノキ	一般材	42	19.55
サクラ	一般材	3	0.73
イタヤカエデ	一般材	1	0.49
トチノキ	一般材	1	0.32
センノキ	一般材	1	0.82
ヤチダモ	一般材	5	6.43
その他L	低質材	578	33.25
L計		734	118.17
計		3,464	3,280.19

### 3.位置図など



## 4. 現況写真

### 1049と1、ね1林小班(契約時:49と、ね林小班)



職員が測定しているスギは、樹高22m、胸高直径(地上から約1.2mの位置の直径)40cmでした。

## お問合せ先

### 東北森林管理局 森林整備課

ダイヤルイン：018-836-2032

公式SNS



[関連リンク集](#)

[林野庁  
トップページへ](#)

## 東北森林管理局

住所：〒010-8550 秋田県秋田市中通5丁目9番16号  
電話：018-836-2014 (代表)  
法人番号：4000012080002

[ご意見・お問い合わせ](#)

[アクセス・地図](#)

[サイトマップ](#) [プライバシーポリシー](#) [リンクについて・著作権](#) [免責事項](#)